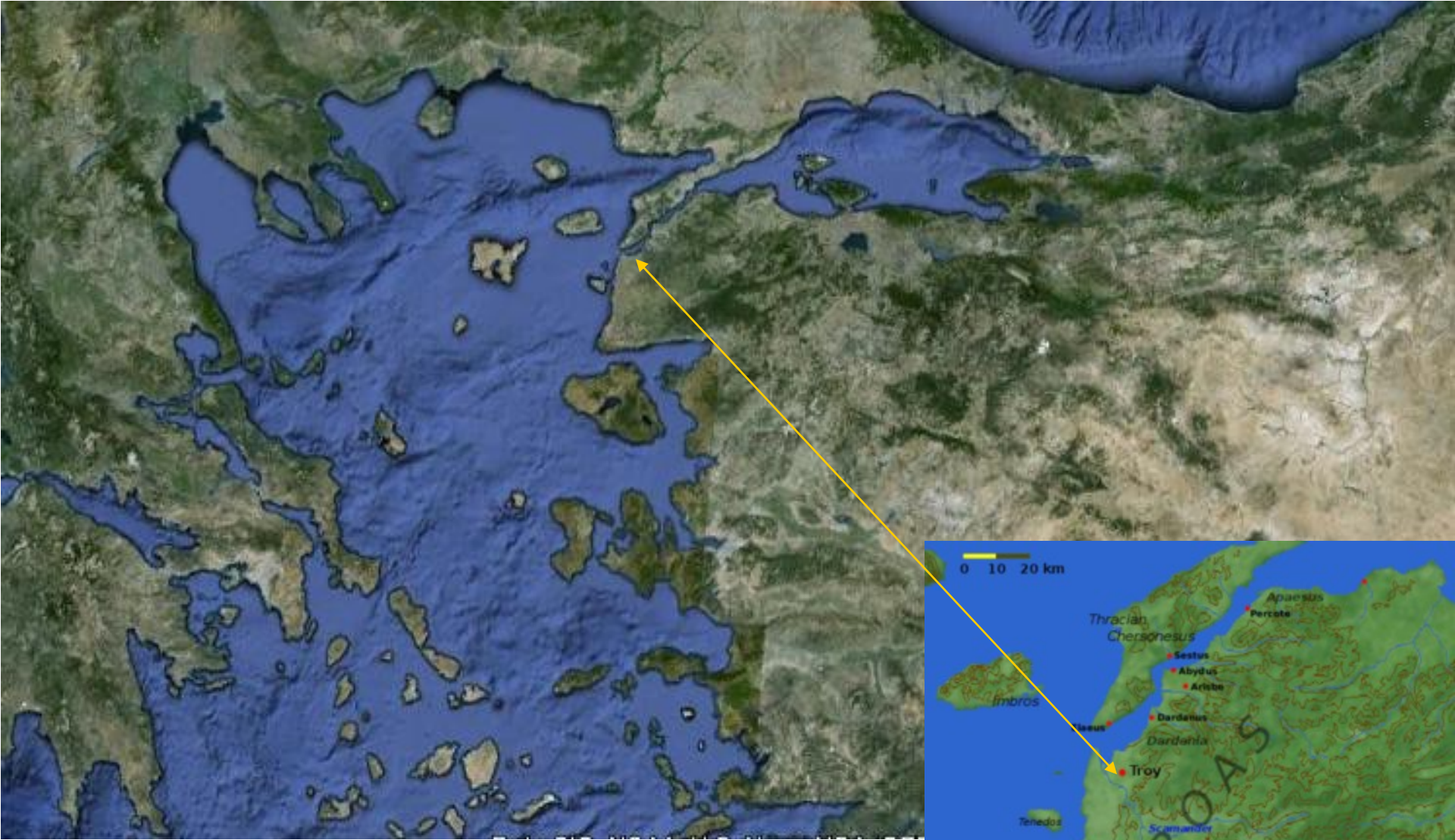


Trója

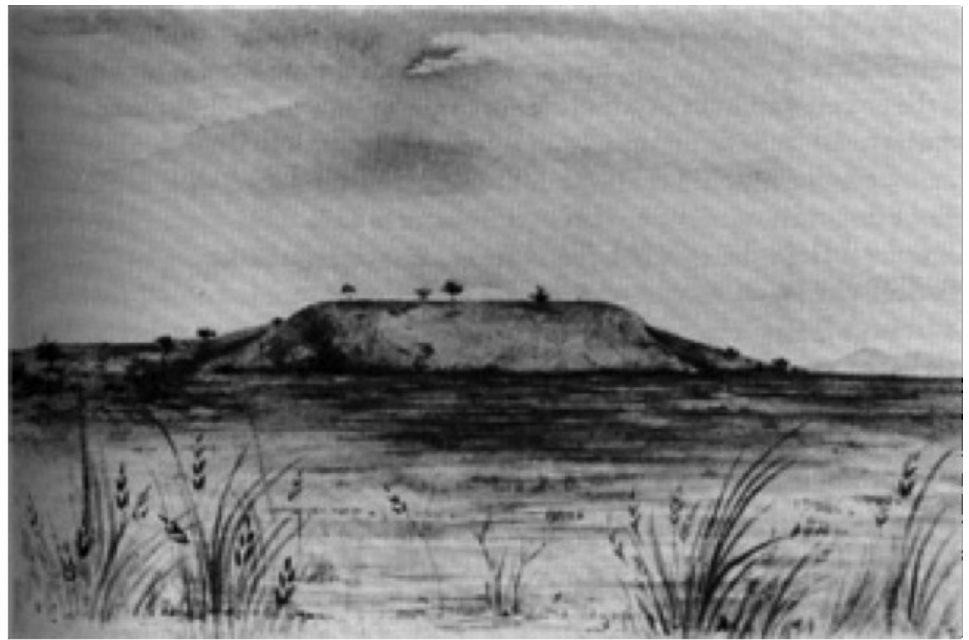




HISARLIK



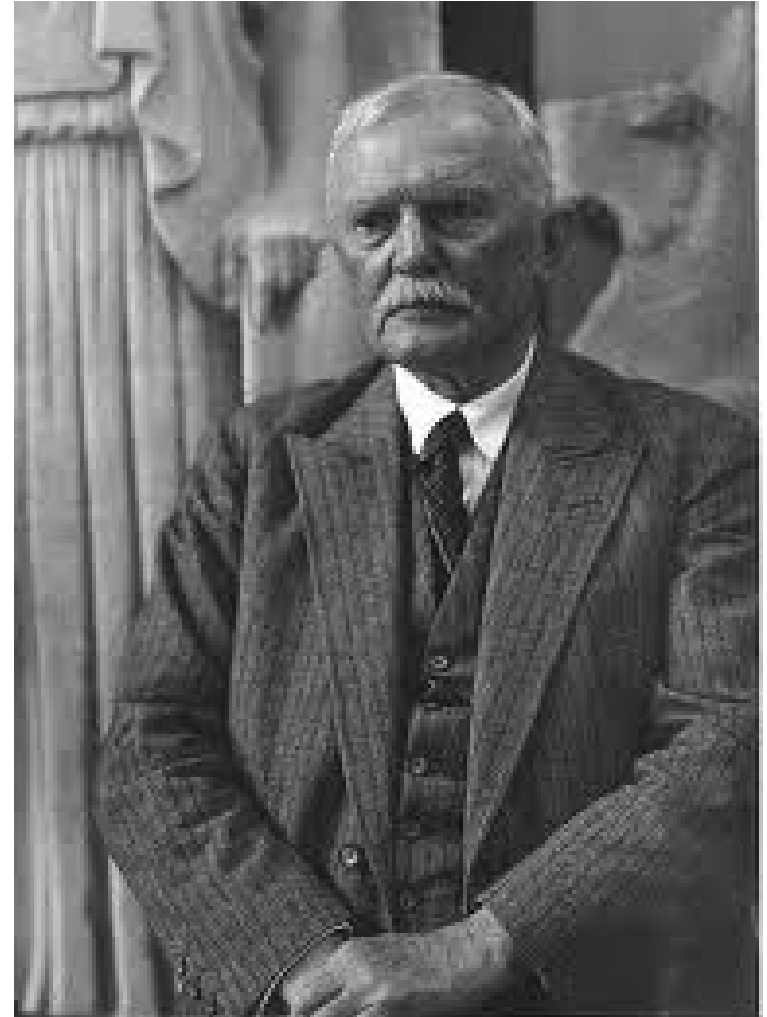
Frank Calvert



Heinrich Schliemann



Wilhelm Dörpfeld



Dörfeldűv výzkum SZ bastionu



Carl Blegen



Eberhard Karls Universität Tübingen







Manfred Korfmann

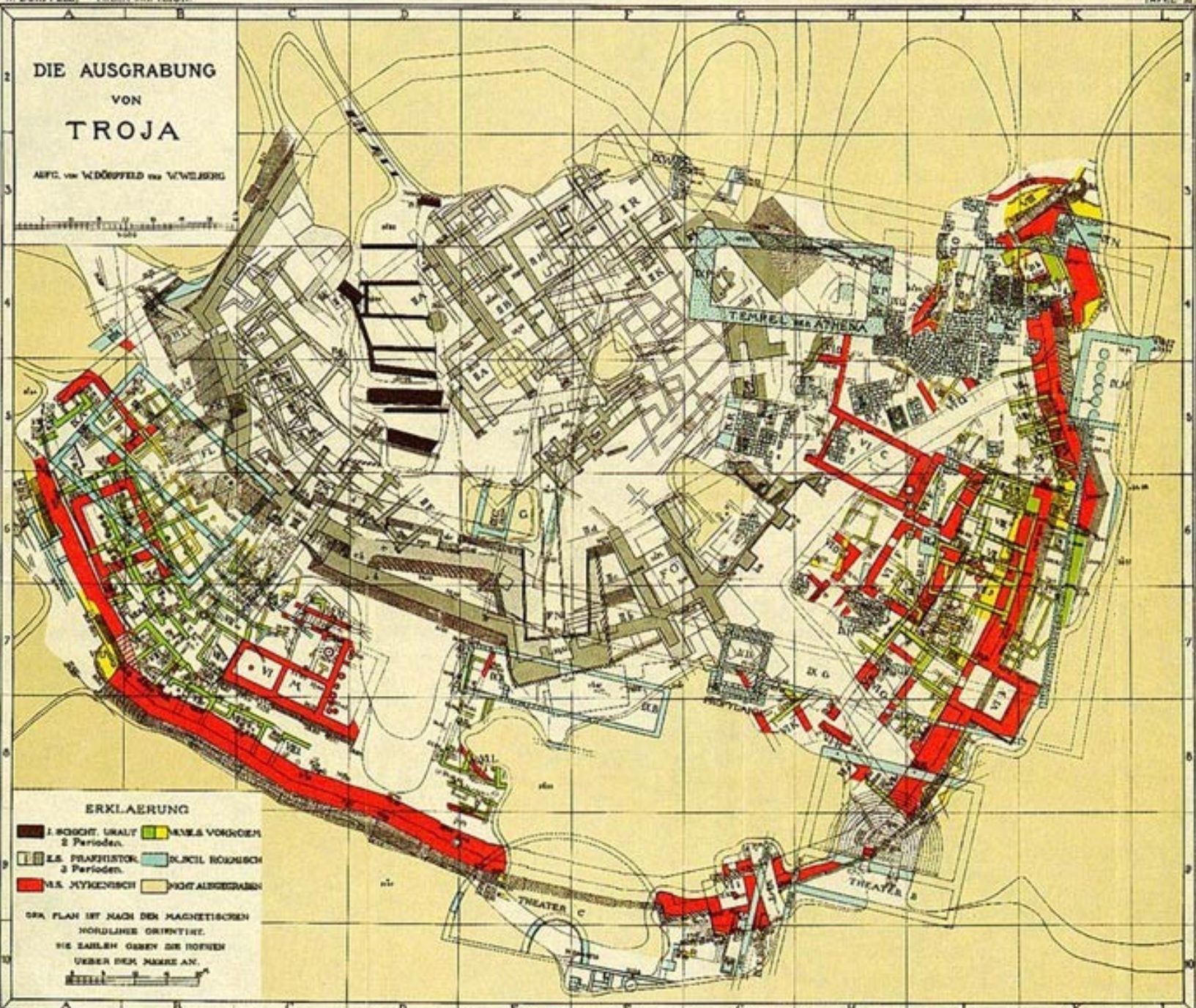


Peter Pavúk



DIE AUSGRABUNG VON TROJA

BEFG. von W. DÖRPFELD und W. VEWELBERG



ERKLÄRUNG

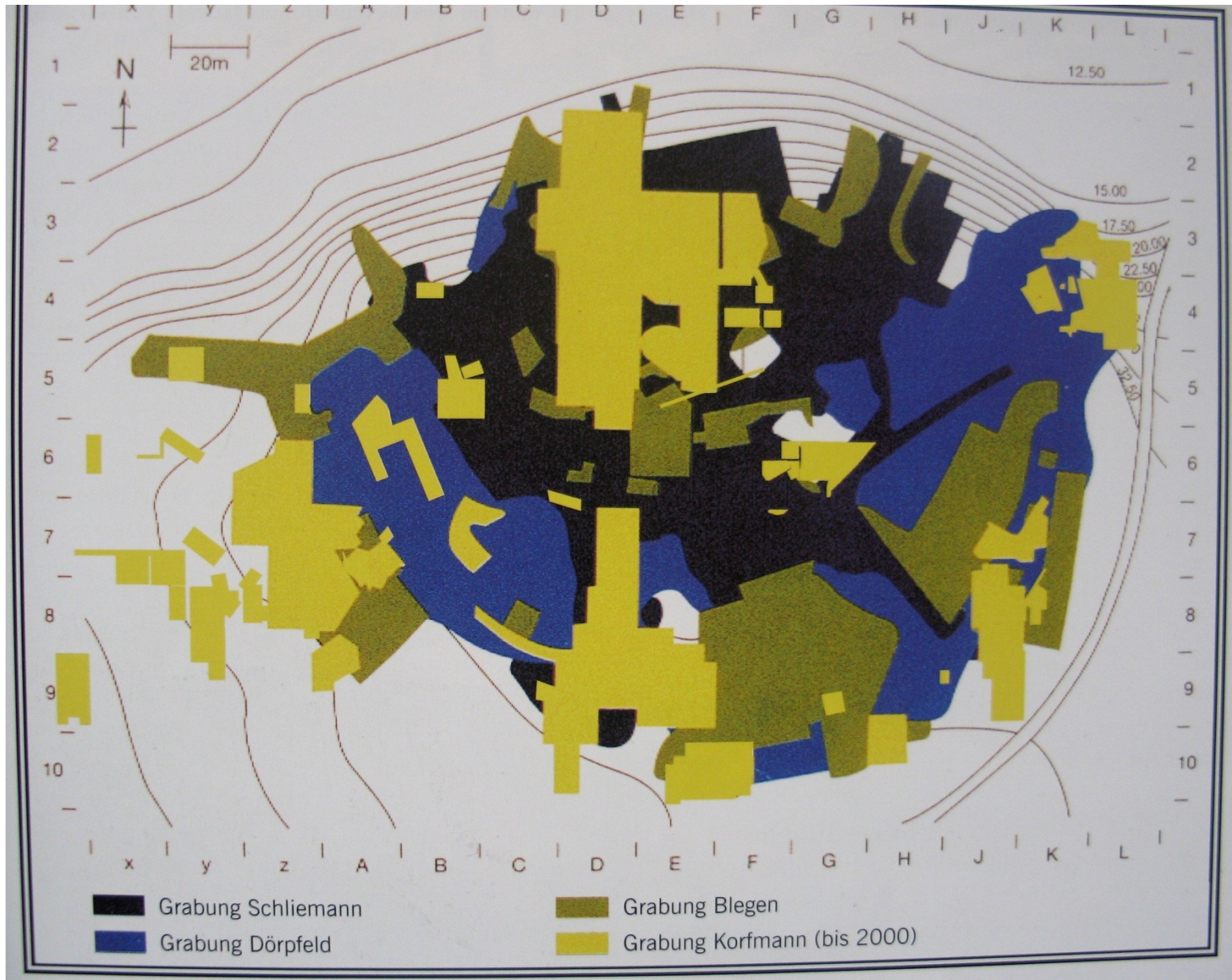
- 1. BOGHEIT, URALT
- 2. PERIODEN
- 3. PERIFERIE
- 4. PERIODEN
- 5. MYKENISCH
- NICHT AUSGEGRABEN

DER PLAN IST NACH DEN MAGNETISCHEN NORDLINIE ORIENTIERT.

DIE ZAHLEN GEBEN DIE TIEFEN ÜBER DEM MEERES AN.



Prozkoumané plochy





Základní bibliografie k trojské válce:

- **Trevor, B. 2006:** The Trojans and Their Neighbours. *London.*
- **Korfmann, M. O. ed. 2006:** Troia. Archäologie eines Siedlungshügels und seiner Landschaft. *Mainz a. R.*
- **Korfmann, M. O. et al. 2001:** Troia. Traum und Wirklichkeit. *Stuttgart.*
- **Latacz, J. 2004:** Troy and Homer: Towards a Solution of an Old Mystery. *Oxford.*
- **Mountjoy, P. 1999:** The Destruction of Troy VIh. *Studia Troica 9, 253 – 93.*
- **Starke, F. 2007:** Troia im Kontext des historisch-politischen und sprachlichen Umfeldes kleinasiens in 2. Jahrhundert. *Studia Troica 7, 447 - 87.*



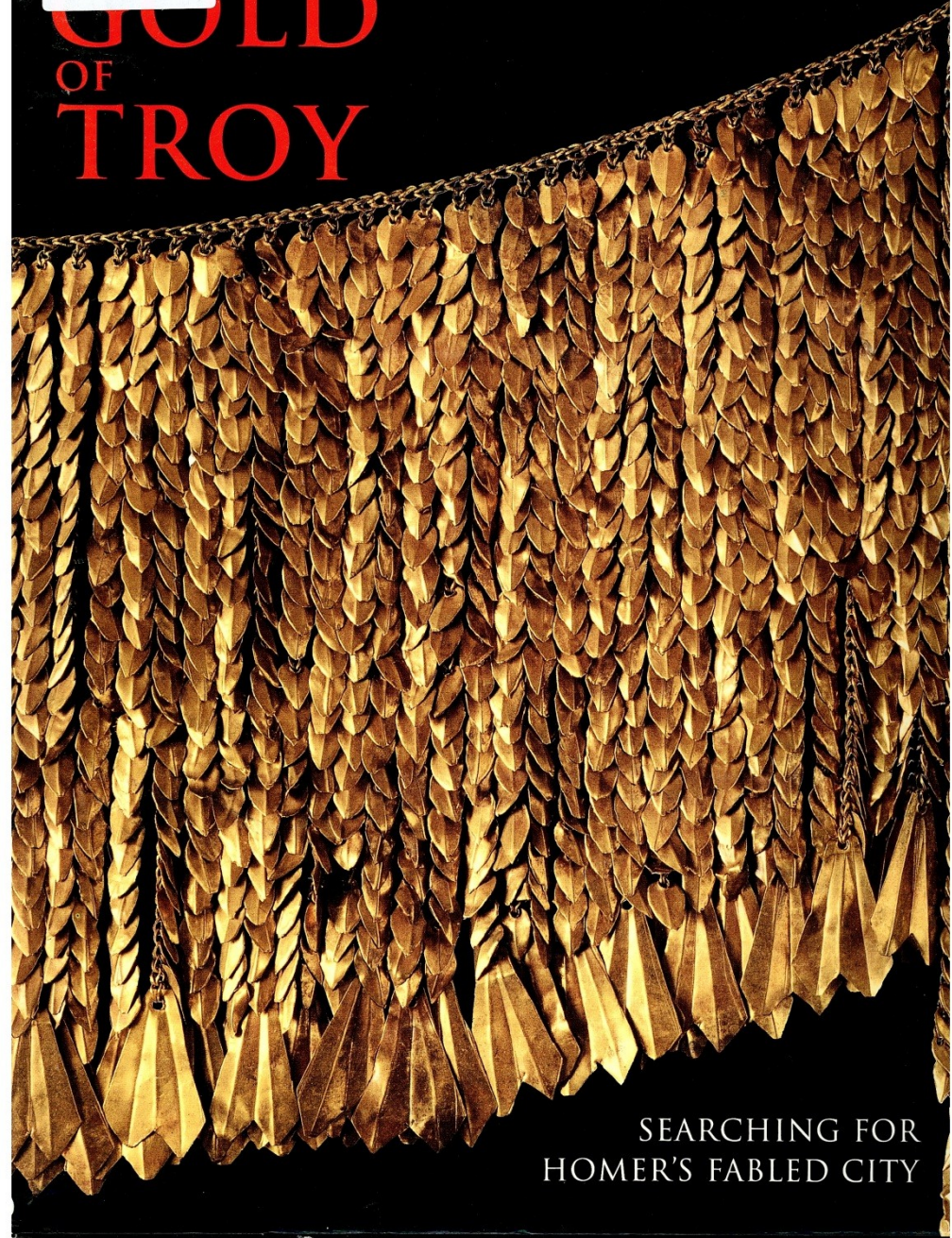
II 42 192 m und Wirklichkeit

TROIA



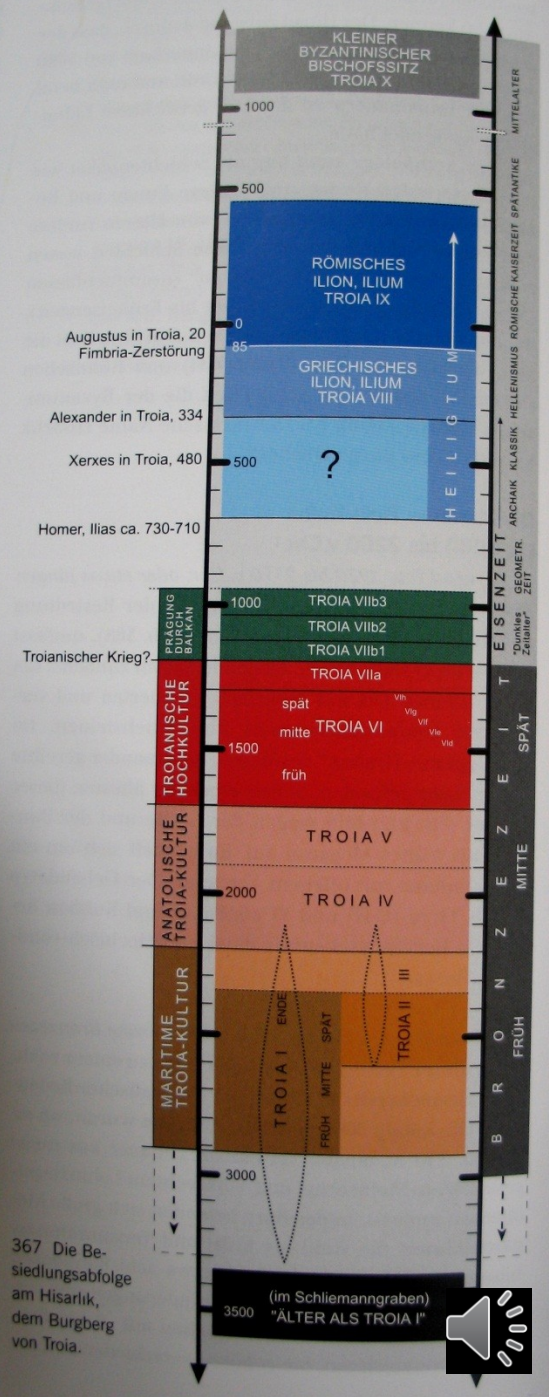
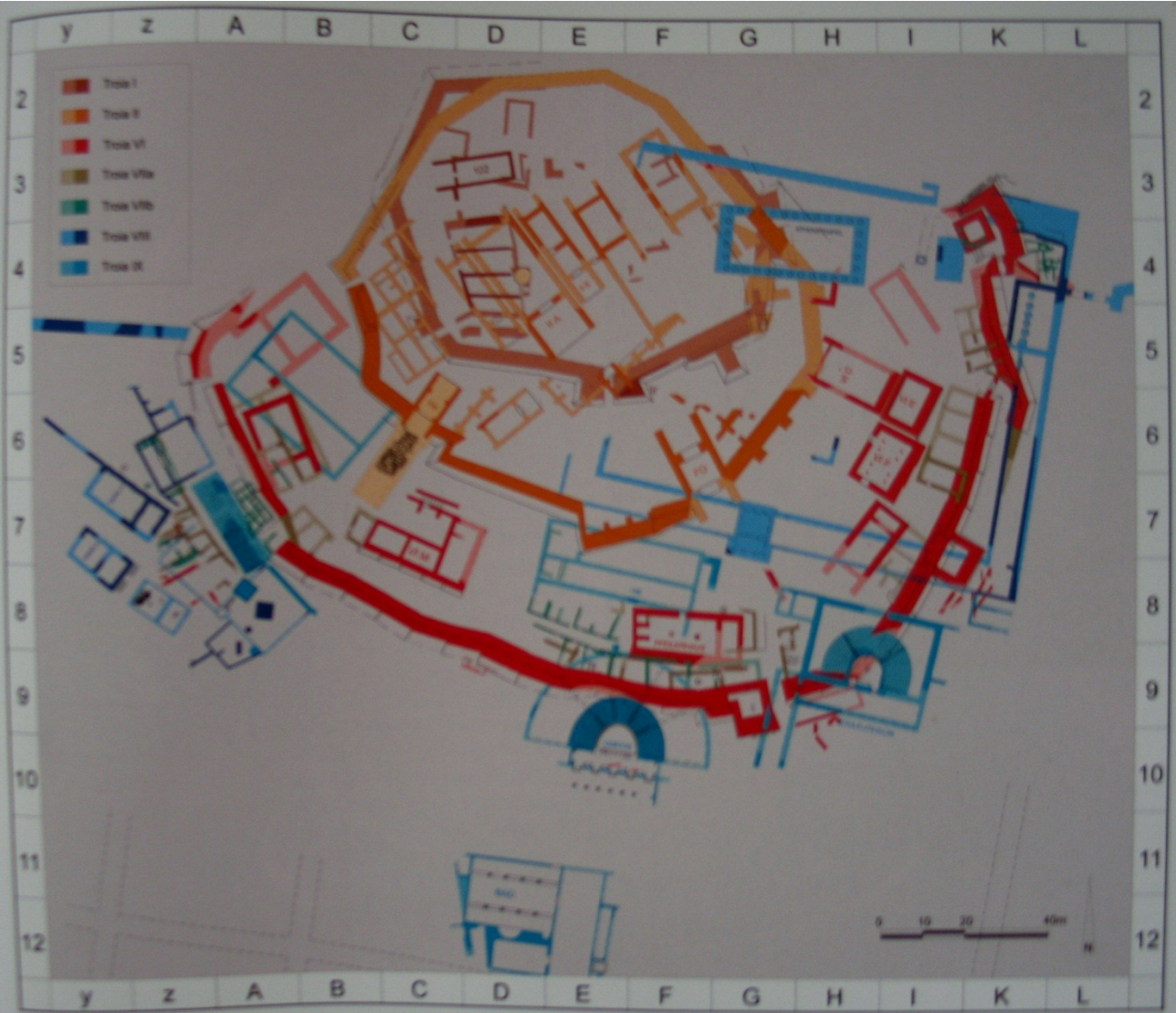
U 15.155

GOLD OF TROY



SEARCHING FOR
HOMER'S FABLED CITY



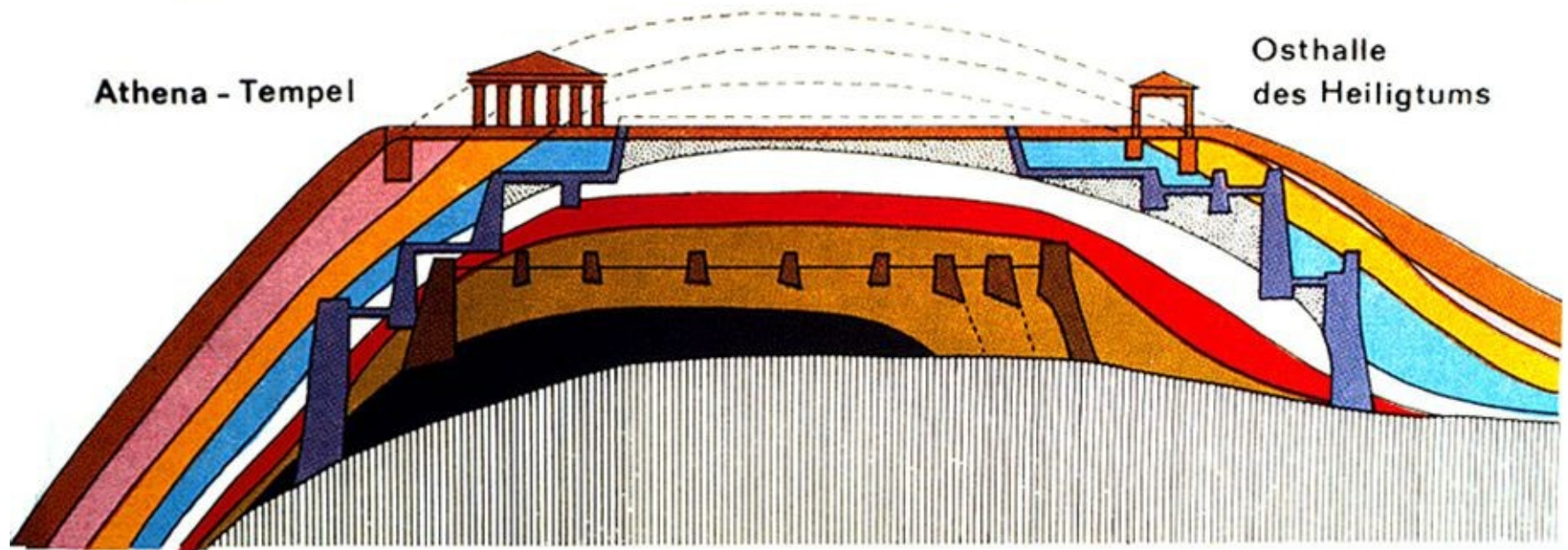


367 Die Besiedlungsabfolge am Hisarlik, dem Burgberg von Troia.





Stratigraphy of Troy



Schichtfolge des Hügels



	Ahḫijawa	Wilusa	Sēḫa	Arzawa/Mirā	Ḫaballa	Ḫattusa
1400	SH III A 1 Erste Bezeugung Abḫija(wa)s in hethit. Texten.	Troia VIg Zum Land Assuwa gehörig. Erste Bezeugung Wilusas im Hethitischen.		Kubantakurunta		Tudḫalija I. (ca. 1420–1400) Arnuwanda I. (ca. 1400–1375)
ab ca. 1375	M Y SH III A 2 Myk. Besiedlung von Millawanda/ Miletos. K E	Troia VIh		Tarḫuntaradu Arzawa ist mächtigster Staat Westkleinasiens und faktisch Großkönigtum.		Tudḫalija II. (ca. 1375–1355)
1350	N		Muwawalwi			Suppiluliuma I. (ca. 1355–1320)
ca. 1316 ca. 1315	I S C H E Hethit. Zerstörung von Millawanda. SH III B 1	Kukkunni	Uratarḫunta Manabatarḫunta	Uḫḫazidi (bis ca. 1316)	Ende des souveränen Staates Arzawa	Arnuwanda II. (ca. 1320–1318) Mursili II. (ca. 1318–1290)
1300	P	Alaksandu Troia VIIa		Mashuiliwa (ca. 1315–1307) Kubantakurunta (ab ca. 1307)	Tarkasnalli	
zw. 1290 u. 1280	A L	Wilusa tritt vertraglich dem hethit. Reich bei und wird den „Arzawa-Ländern“ an- gegliedert.	Masturi		Uraḫattusa	Muwattalli II. (ca. 1290–1272)
1250	A S T Z („Tawaglawabrief“ an den König von Ahḫijawa) E I SH III B 2			Alantalli		Mursili III. (ca. 1272–1265) Ḫattusili II. (ca. 1265–1240) Tudḫalija III. (ca. 1240–1215)
ca. 1223	T Letzte Bezeugung Ahḫijawas in einem hethit. Text.	Walmu	Tarḫunнарadu (Usurpator) „Nachkomme Muwawalwis“	Tarkasnawa („Milawada-Brief“)		
1200		Troia VIIb₁ Letzte Bezeugung Wilu- sas in einem hethit. Text.		Mashuitta		Arnuwanda III. (ab ca. 1215) Suppiluliuma II. (bis ca. 1190)
	SH III C (ca. 1190– 1050/30)			Mirā hat den Rang eines Großkönigtums.		
			Ende des hethitischen Großreiches			
		In Südkleinasiens und in SO-Kleinasiens/Nordsyrien treten die hethitischen Sekundogenituren Tarḫuntassa und Karkamis die Nachfolge als Großkönigtümer an. Für Westkleinasiens bricht die Überlieferung ab.				
1150 ca. 1130	SH III C Mitte	Troia VIIb₂ hieroglyphen-luwisches Siegel				





Neolit



Trója I



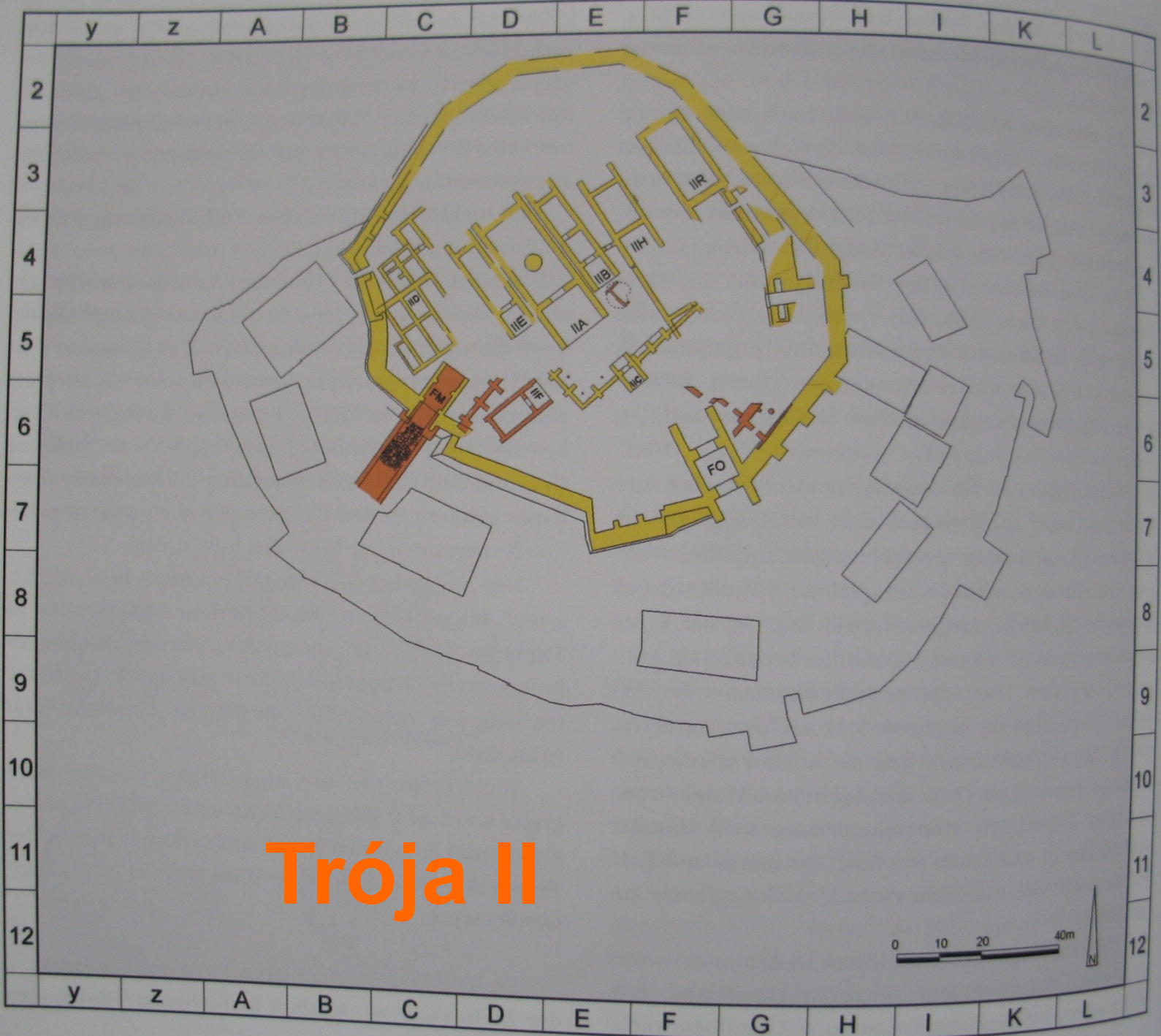


373

Scha

Treie





Trója II









Depas Amphikypellon



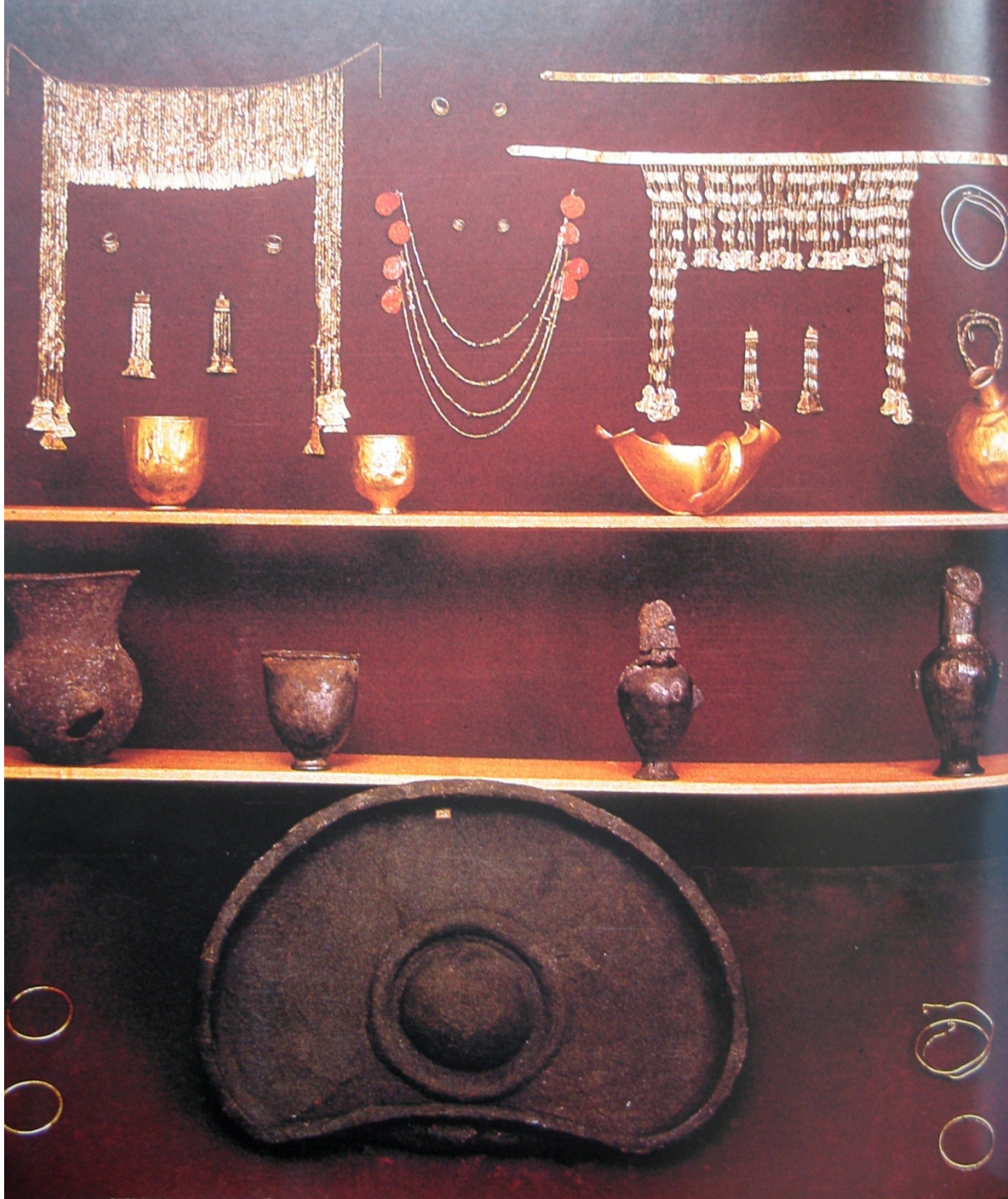


Tzv. Priamův poklad



Tresor de Priam découvert à 8 1/2 mètres de profondeur







392 Goldobjekte aus Schatz C von Troia.



Sofia Schliemann

















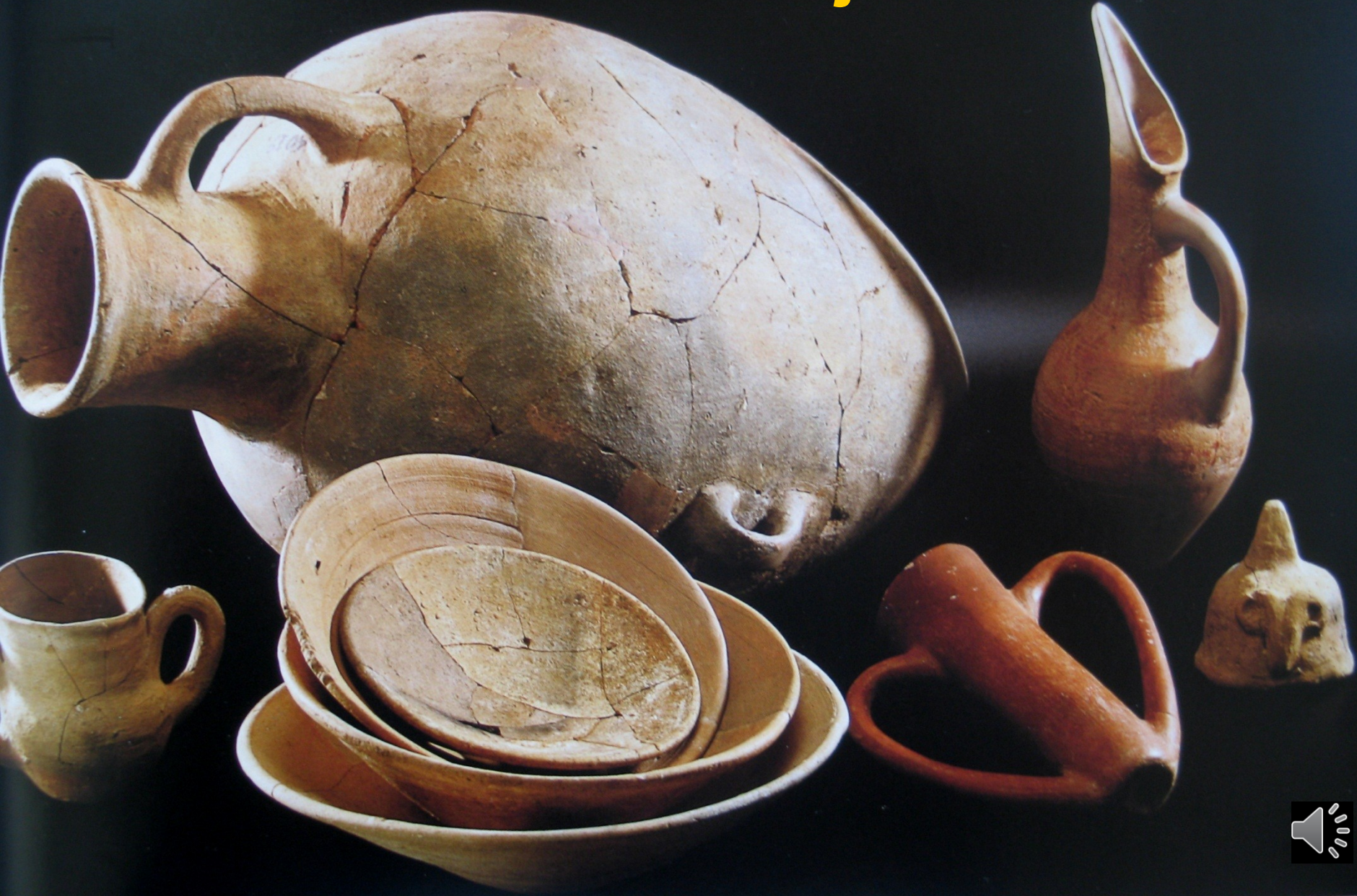


war, was
hadi-
ex-
er
e-
n
s
e
r.
in
hn-
ichts
l. Han-
man die
ieser Epoche,
zerstören bzw.
ieser Zeit Schiff-
a, bei den Mino-





Trója III

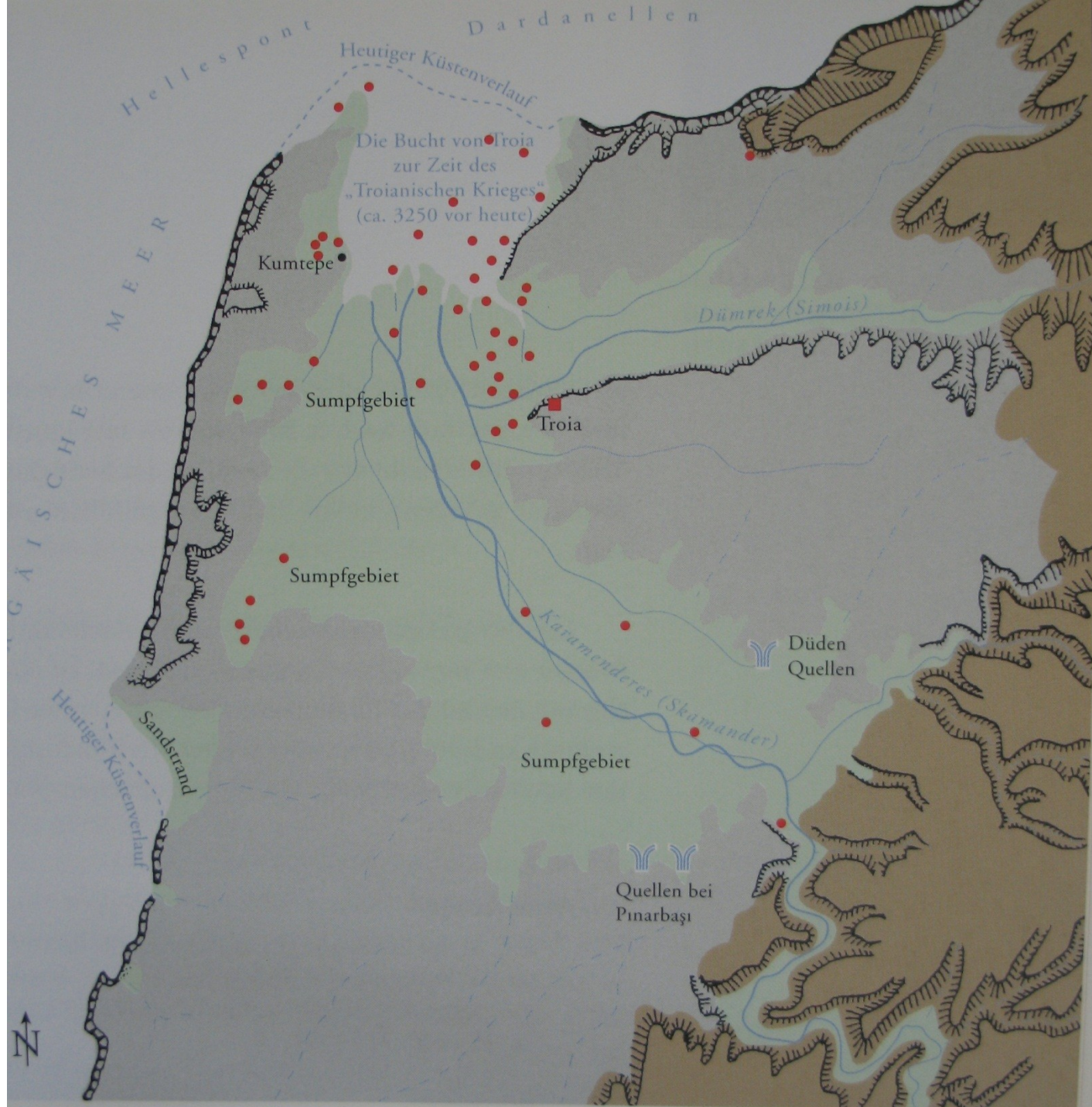






Trója IV a V





Trója VI - VIIa





Trója VI/VIIa -
rekonstrukce





Trója VIIIb







484 Protogeometrische
Amphore, Troia VIIb3.





Tzv. šedá minyjská keramika



- **Trója VIII:**

- řecká kolonie **Ilion** založená kolem r. 700 B. C.

- **Trója IX:**

- hellénistické a římské město





Chetitský nápis hovořící o Achájích

43 Der sogenannte Tawaglawwa-Brief hat seinen Namen vom Bruder des Königs von Ahijawa, der darin genannt wird. Er stammt aus der Zeit des hethitischen Großkönigs Hattusili II. (ca. 1265–1240 v. Chr.).



Trója jako mýtus



Černofigurová hydrie, kolem 510 BC

Hektorova smrt

134 Die Schließung von
Hektors Leichnam: Amphora
der Leag...sch-
schwarzf...





Odysea

Das seind die aller zierlichsten vnd
 lustigsten vier vnd zwainzig bücher des elcisten kunst-
 reichsten Datters aller Poeten homeri / von der zehen jährigen irsart
 des weltweisen Kriechischen Fürstens Olyssis / beschriben / vnd erst
 durch Maister Simon Schadenreisser / genant Minernium / diser
 zeit der Fürstlichen statt München stattschreiber / mit fleiß zu Teütsch
 transferiert / mit argumenten vnd kurzen scholijs erkläret / auch
 mit Beschreibung des lebens homeri gemeret /
 mit vnlustig zulesen.

Läset ee du indicierest / laß dich nit beneiden die vorred zulesen.



Cum priuilegio Ro. Regiæ Maiestatis Alexander Weissenhorn, Augustæ Vindelicæ
 excudebat, Anno. M. CCCC. XXXVII.

Středověké rukopisy

Also Helena zu dem heile gung vnd parisi hieß willcome sin vnd
si parisi an den heil suchte vnd si henn fürte in vorkes wise vnd re
img fornen mit im fürte





Karel IV. Stylizovaný do postavy krále Priama





Lucas Granach: Paridův soud. 1523



Pierre Perret: Laokoon. 1581





Max Slegvagt: Helena v Tróji. 1907





Rudolf Hausner: Odysseova archa. 1956





Příště:

Raná a střední heladská

