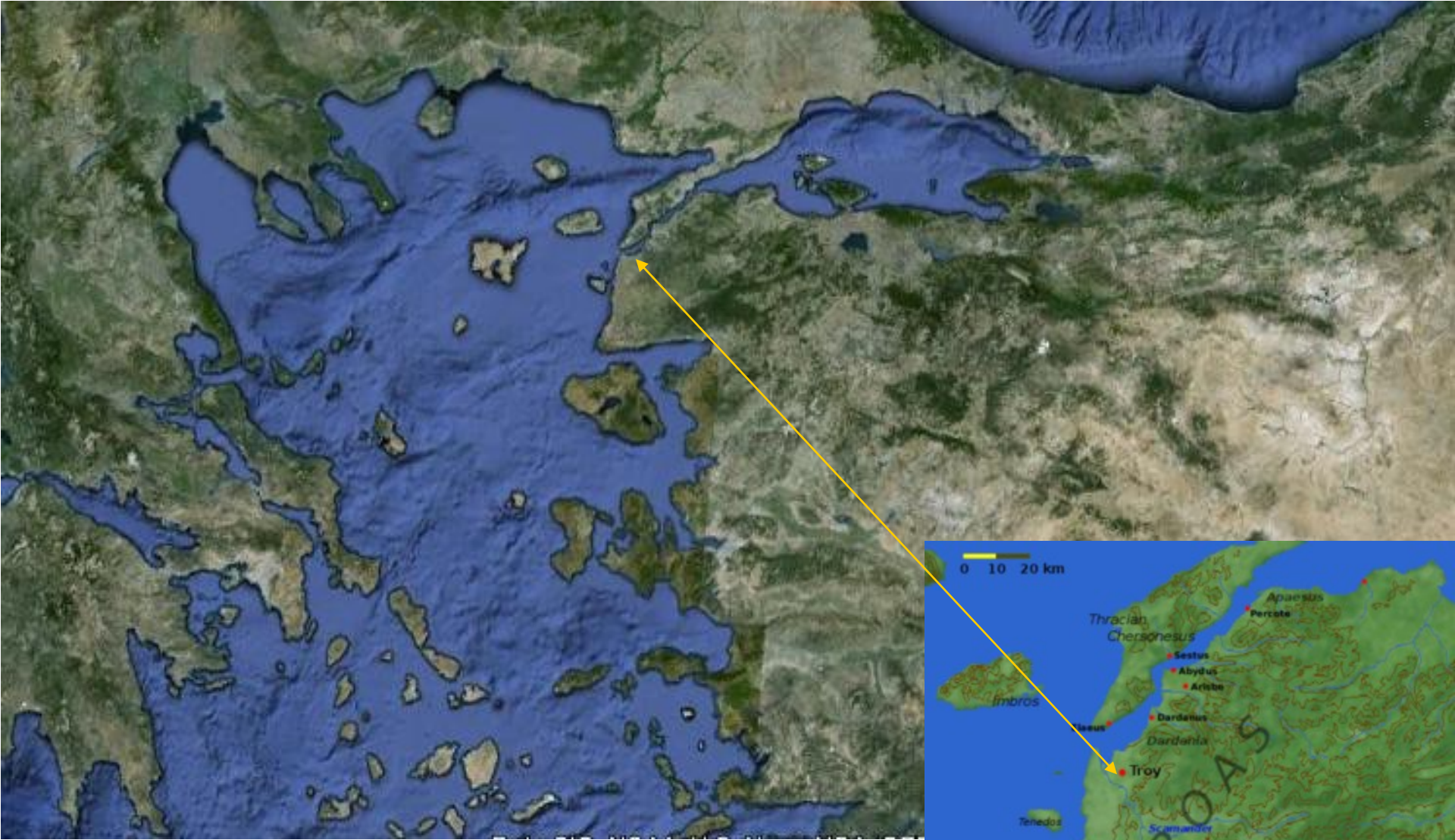


# Trója



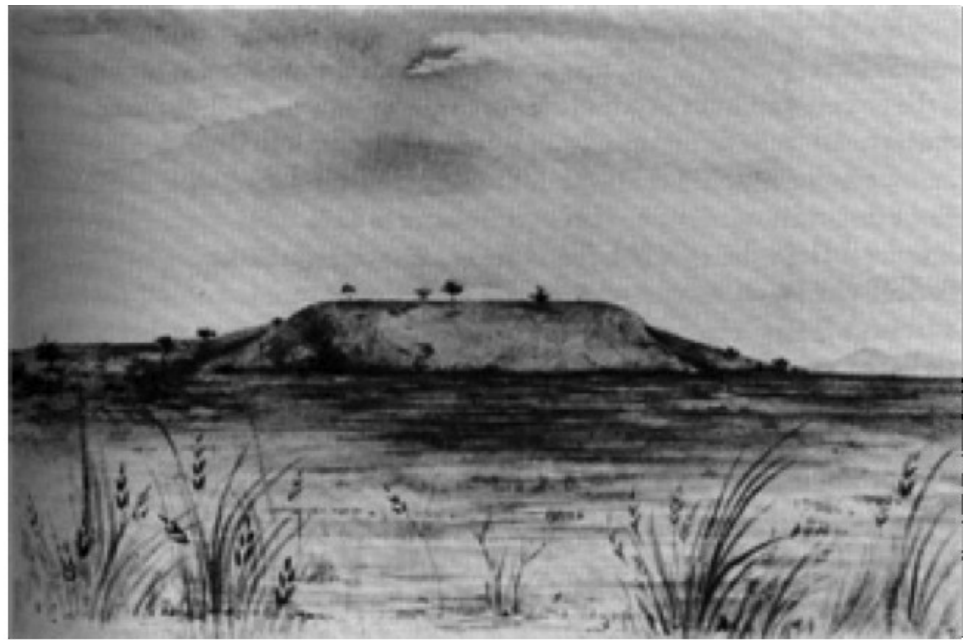




HISARLIK



# Frank Calvert

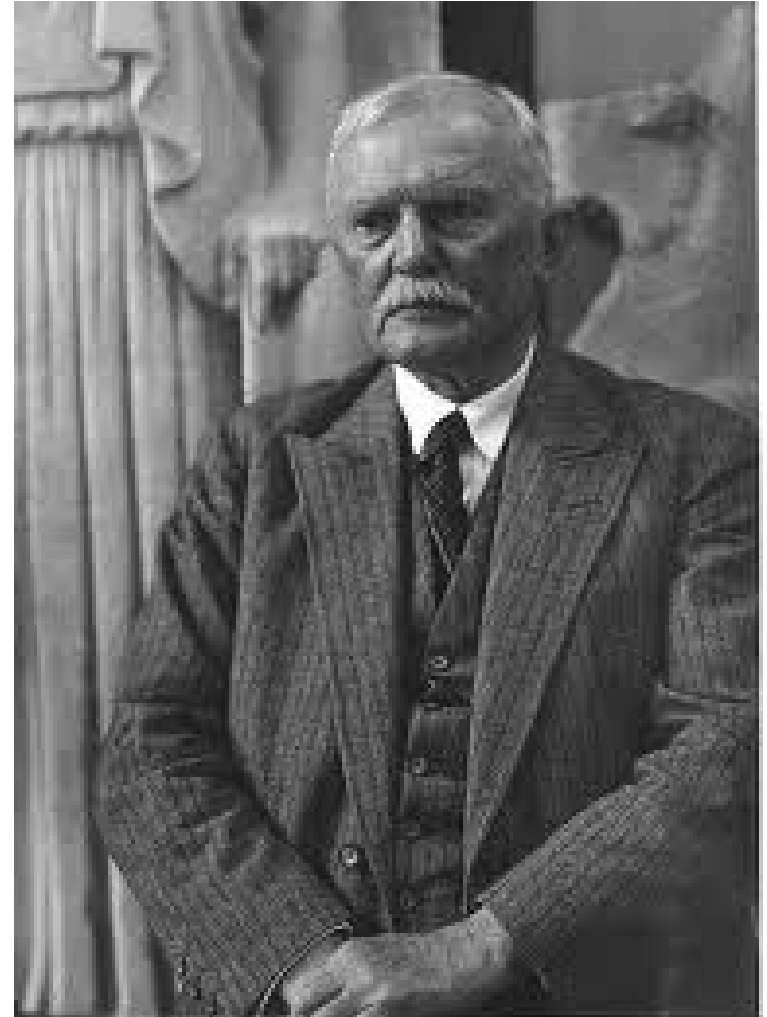




# Heinrich Schliemann



# Wilhelm Dörpfeld





# Dörfeldűv výzkum SZ bastionu





# Carl Blegen



# Eberhard Karls Universität Tübingen











# Manfred Korfmann



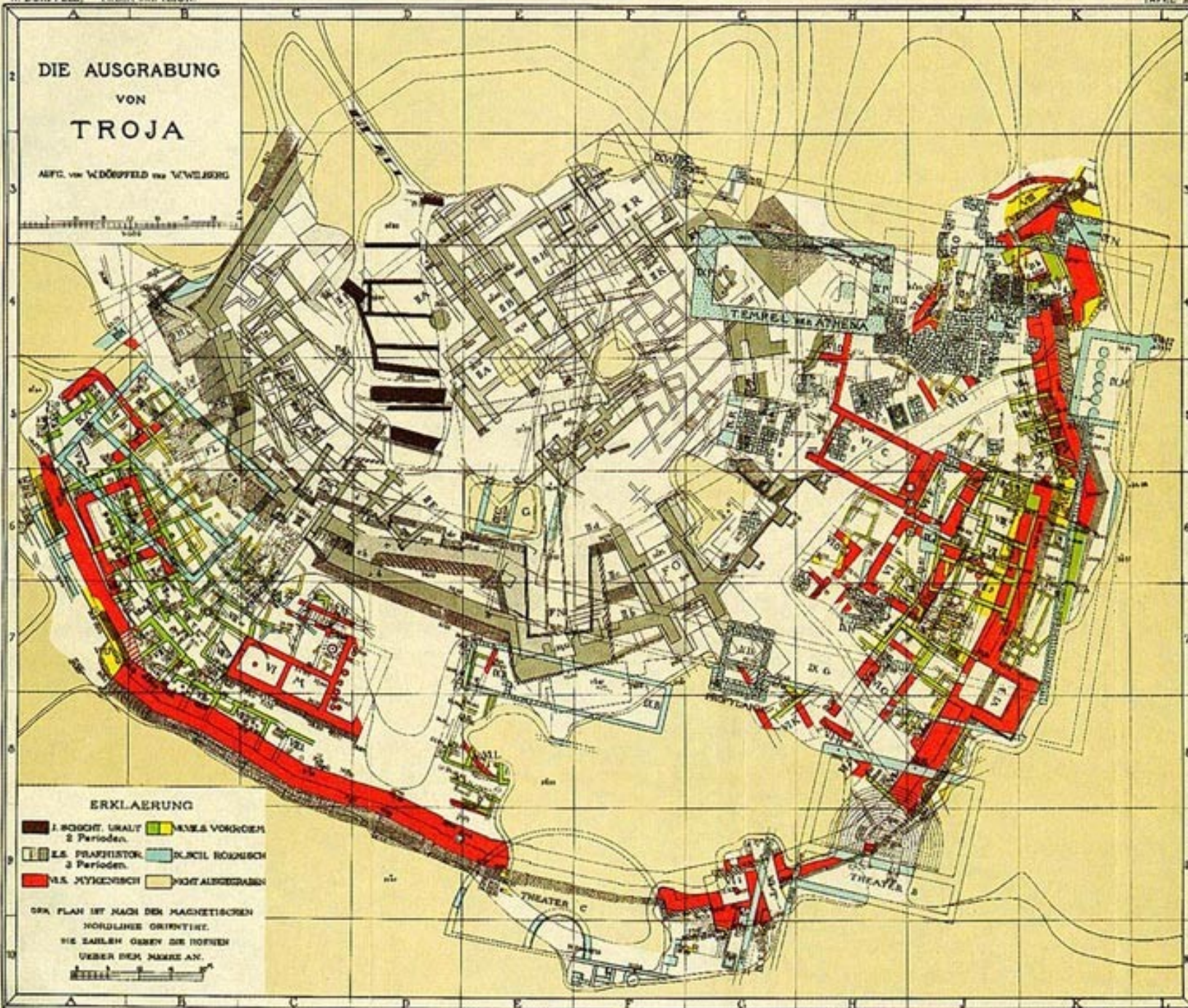
# Peter Pavúk





# DIE AUSGRABUNG VON TROJA

BEFG. von W. DÖRPFELD und W. VEWELBERG



### ERKLÄRUNG

- I. SOCHT. URALT 2 Perioden.
- NIKEL VORGRIECH.
- II. PLAFHISTOR. 3 Perioden.
- DUNKEL RÖMISCH.
- VIL. MYKENISCH.
- NICHT AUSGEGRABEN.

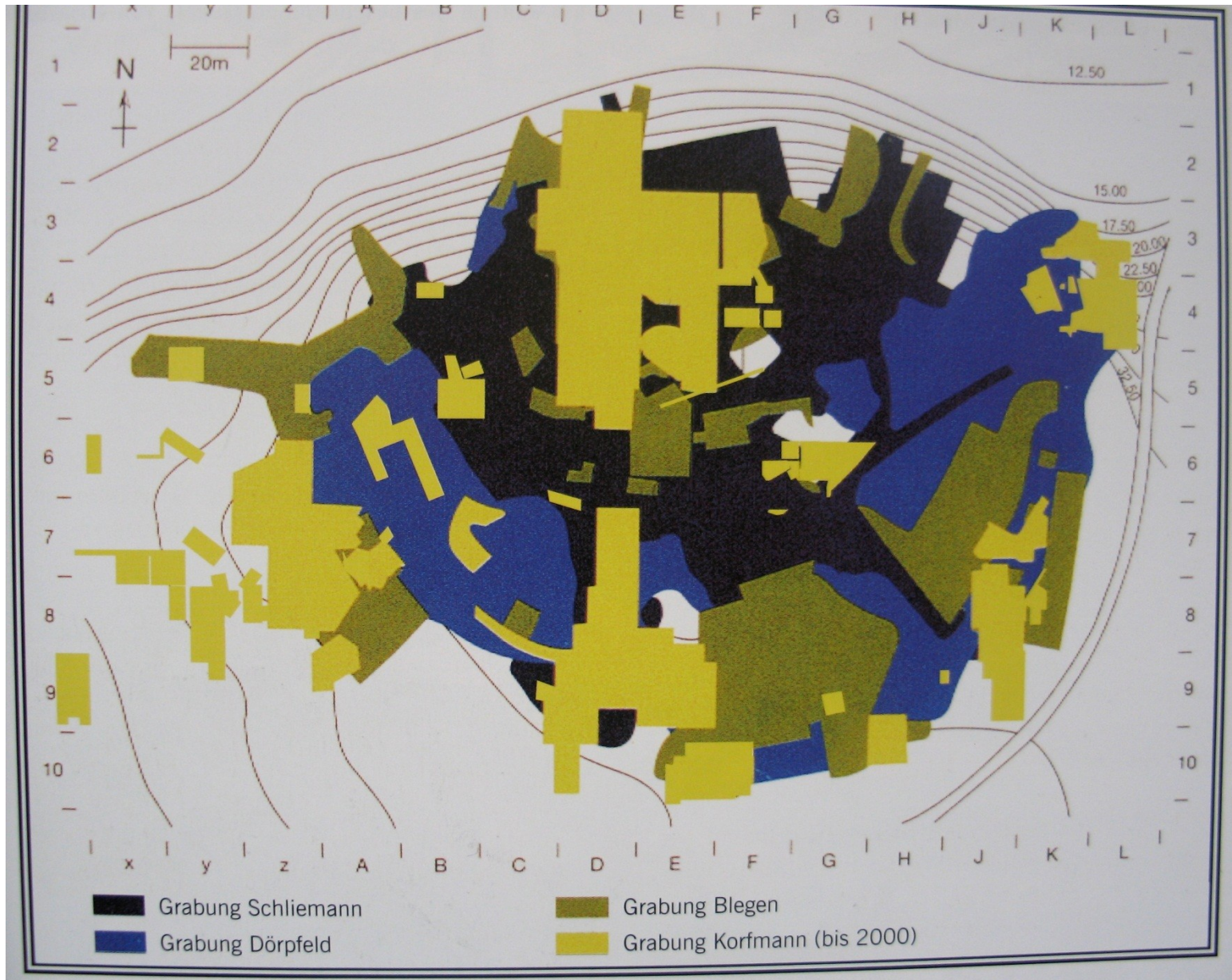
DER PLAN IST NACH DEN MAGNETISCHEN NORDLINIE ORIENTIERT.

DIE ZAHLEN GEBEN DIE TIEFEN ÜBERER DEM NIVEAU AN.





# Prozkoumané plochy









# Základní bibliografie k trojské válce:

- **Trevor, B. 2006:** The Trojans and Their Neighbours. *London.*
- **Korfmann, M. O. ed. 2006:** Troia. Archäologie eines Siedlungshügels und seiner Landschaft. *Mainz a. R.*
- **Korfmann, M. O. et al. 2001:** Troia. Traum und Wirklichkeit. *Stuttgart.*
- **Latacz, J. 2004:** Troy and Homer: Towards a Solution of an Old Mystery. *Oxford.*
- **Mountjoy, P. 1999:** The Destruction of Troy VIh. *Studia Troica 9, 253 – 93.*
- **Starke, F. 2007:** Troia im Kontext des historisch-politischen und sprachlichen Umfeldes kleinasiens in 2. Jahrhundert. *Studia Troica 7, 447 - 87.*





II 42 192 m und Wirklichkeit

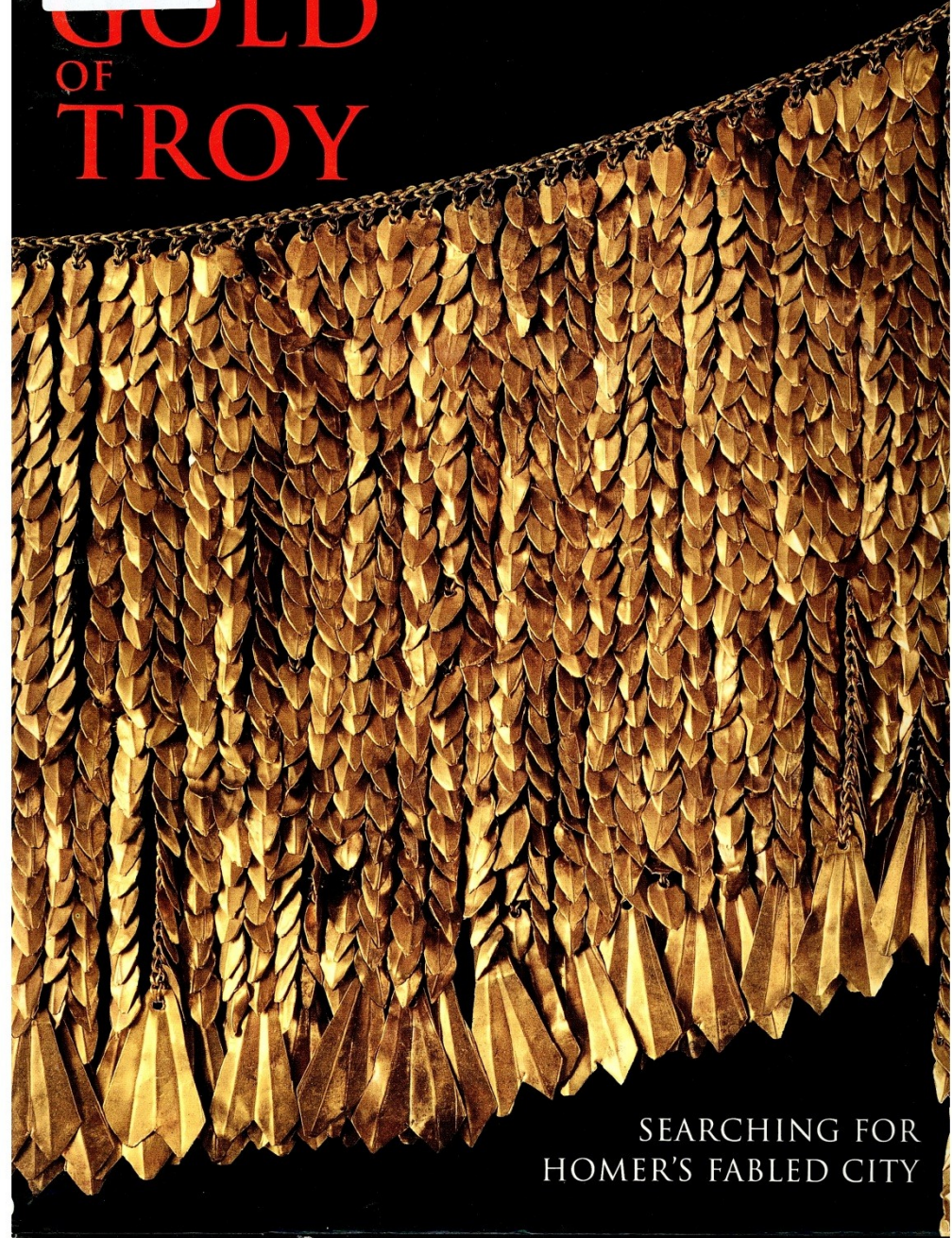
# TROIA





U 15.155

# GOLD OF TROY

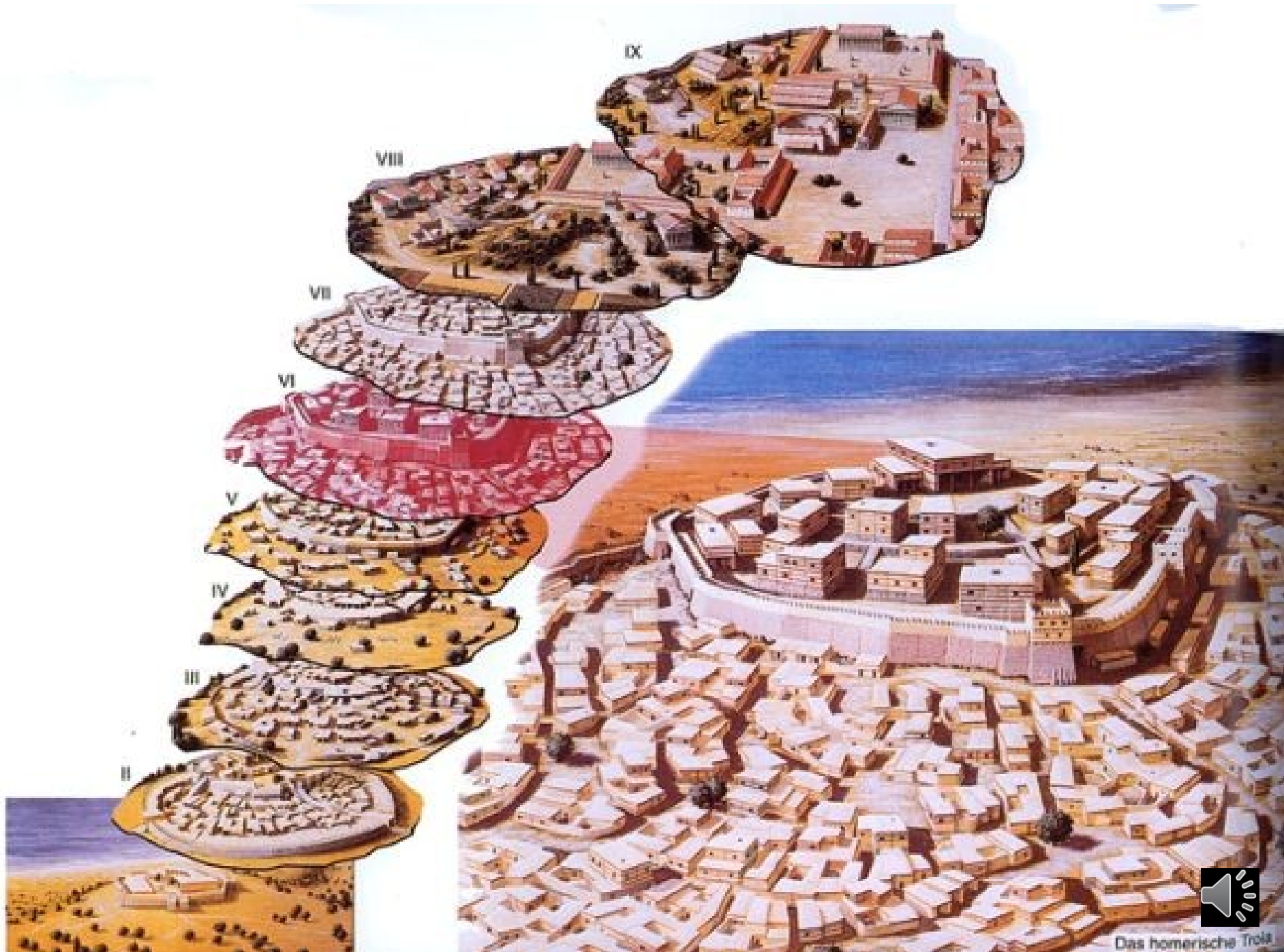


SEARCHING FOR  
HOMER'S FABLED CITY









IX

VIII

VII

VI

V

IV

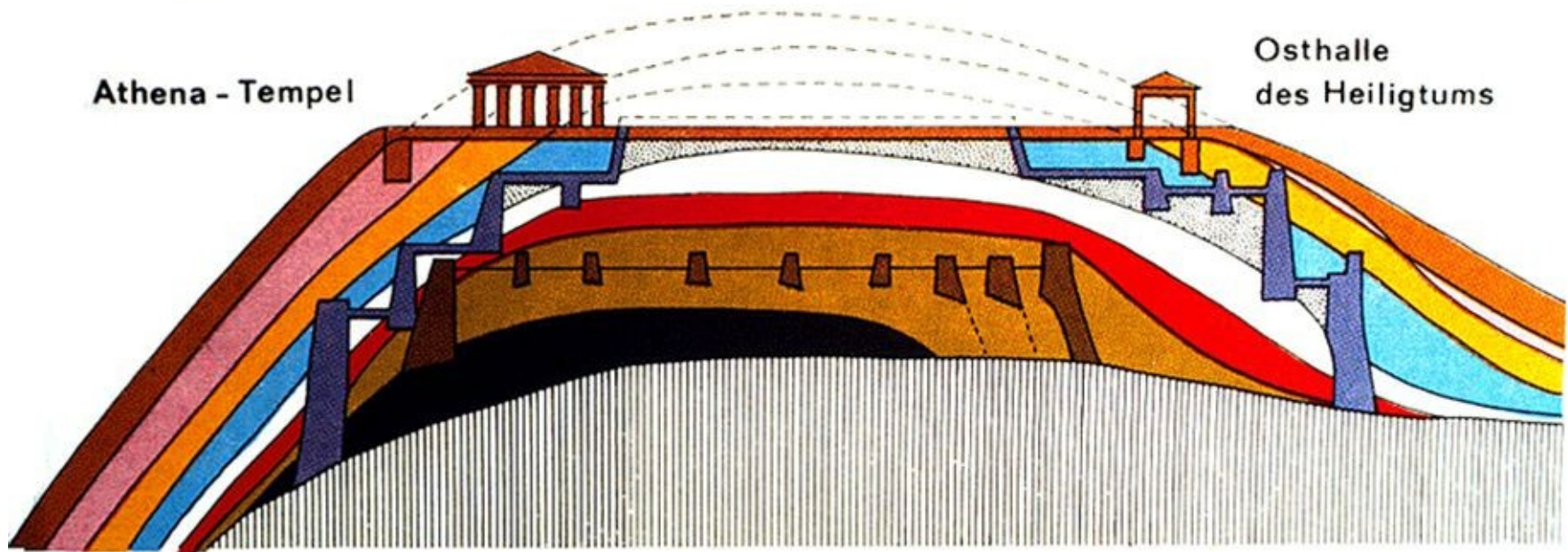
III

II



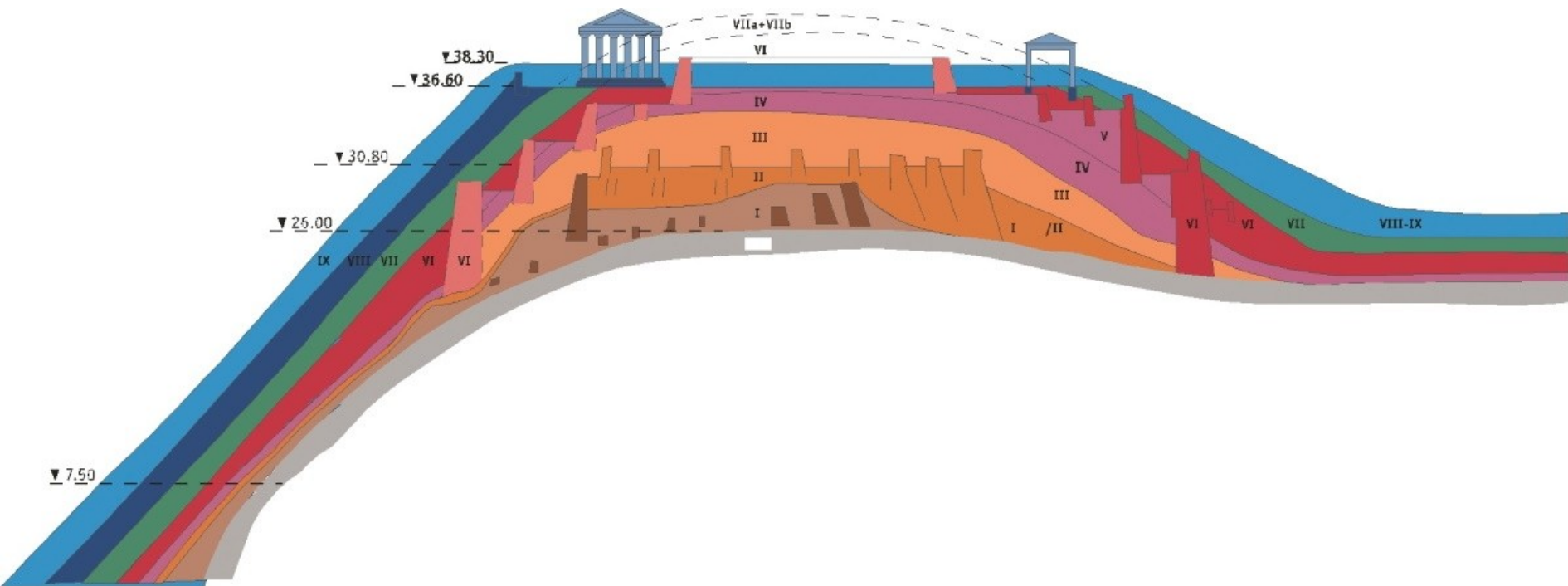


# Stratigraphy of Troy



Schichtfolge des Hügels





Tell = sídelní pahorek





	Abhijawa	Wilusa	Sēḫa	Arzawa/Mirā	Ḫaballa	Ḫattusa
1400	SH III A 1 Erste Bezeugung Abhija(wa)s in hethit. Texten.	<b>Troia VIg</b> Zum Land Assuwa gehörig. Erste Bezeugung Wilusas im Hethitischen.		<b>Kubantakurunta</b>		<b>Tudḫalija I.</b> (ca. 1420–1400) <b>Arnuwanda I.</b> (ca. 1400–1375)
ab ca. 1375	M Y SH III A 2 Myk. Besiedlung von Millawanda/ Miletos. K E	<b>Troia VIh</b>		<b>Tarḫuntaradu</b> Arzawa ist mächtigster Staat Westkleinasiens und faktisch Großkönigtum.		<b>Tudḫalija II.</b> (ca. 1375–1355)
1350	N		<b>Muwawalwi</b>			<b>Suppiluliuma I.</b> (ca. 1355–1320)
ca. 1316 ca. 1315	I S C H E Hethit. Zerstörung von Millawanda. SH III B 1	<b>Kukkunni</b>	<b>Uratarḫunta</b> <b>Manabatarḫunta</b>	<b>Uḫḫazidi</b> (bis ca. 1316)		<b>Arnuwanda II.</b> (ca. 1320–1318) <b>Mursili II.</b> (ca. 1318–1290)
1300	P	<b>Alaksandu</b> <b>Troia VIIa</b>		<b>Mashuiliwa</b> (ca. 1315–1307) <b>Kubantakurunta</b> (ab ca. 1307)	<b>Tarkasnalli</b>	
zw. 1290 u. 1280	A L A S T	Wilusa tritt vertraglich dem hethit. Reich bei und wird den „Arzawa-Ländern“ an- gegliedert.	<b>Masturi</b>		<b>Uraḫattusa</b>	<b>Muwattalli II.</b> (ca. 1290–1272)  <b>Mursili III.</b> (ca. 1272–1265)
1250	Z („Tawaglawa-Brief“ an den König von Abhijawa) E I T SH III B 2			<b>Alantalli</b>		<b>Ḫattusili II.</b> (ca. 1265–1240) <b>Tudḫalija III.</b> (ca. 1240–1215)
ca. 1223	Letzte Bezeugung Abhijawas in einem hethit. Text.	<b>Walmu</b>	<b>Tarḫunнарadu</b> (Usurpator) „Nachkomme Muwalwis“	<b>Tarkasnawa</b> („Milawada-Brief“)		<b>Arnuwanda III.</b> (ab ca. 1215) <b>Suppiluliuma II.</b> (bis ca. 1190)
1200	SH III C (ca. 1190– 1050/30)	<b>Troia VIIb<sub>1</sub></b> Letzte Bezeugung Wilu- sas in einem hethit. Text.		<b>Mashuitta</b>		
				Mirā hat den Rang eines Großkönigtums.		
				<b>Ende des hethitischen Großreiches</b>		
			In Südkleinastien und in SO-Kleinasiens/Nordsyrien treten die hethitischen Sekundogenituren Tarḫuntassa und Karkamis die Nachfolge als Großkönigtümer an. Für Westkleinasiens bricht die Überlieferung ab.			
1150 ca. 1130	SH III C Mitte	<b>Troia VIIb<sub>2</sub></b> hieroglyphen-luwisches Siegel				







**Neolit**





# Trója I





373

Scha

Treie



















**Depas Amphikypellon**





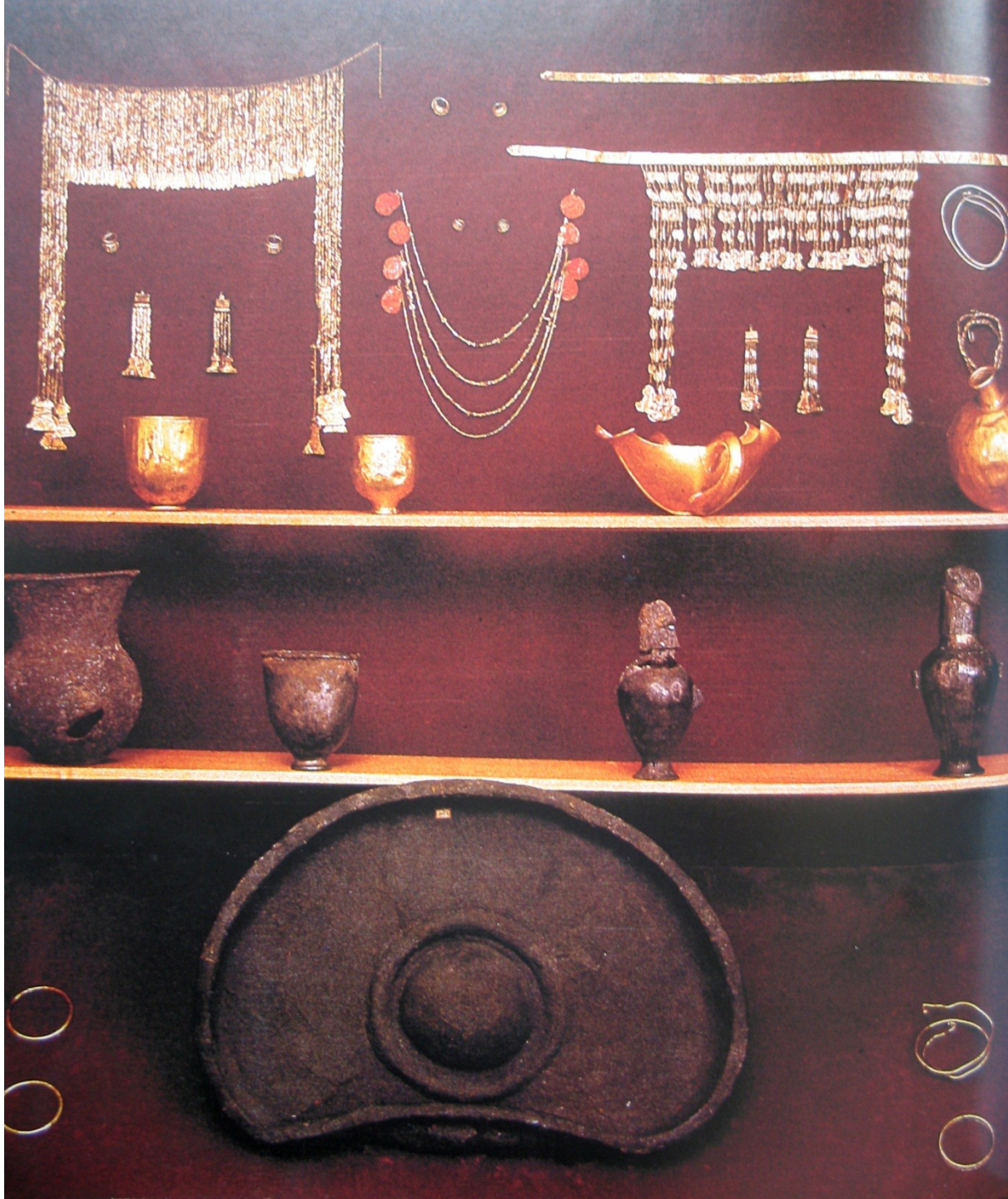




# Tzv. Priamův poklad











392 Goldobjekte aus Schatz C von Troia.





# Sofia Schliemann



































war, was  
hadi-  
ex-  
er  
e-  
n  
s  
e  
r.  
in  
hn-  
ichts  
l. Han-  
man die  
ieser Epoche,  
zerstören bzw.  
ieser Zeit Schiff-  
a, bei den Mino-

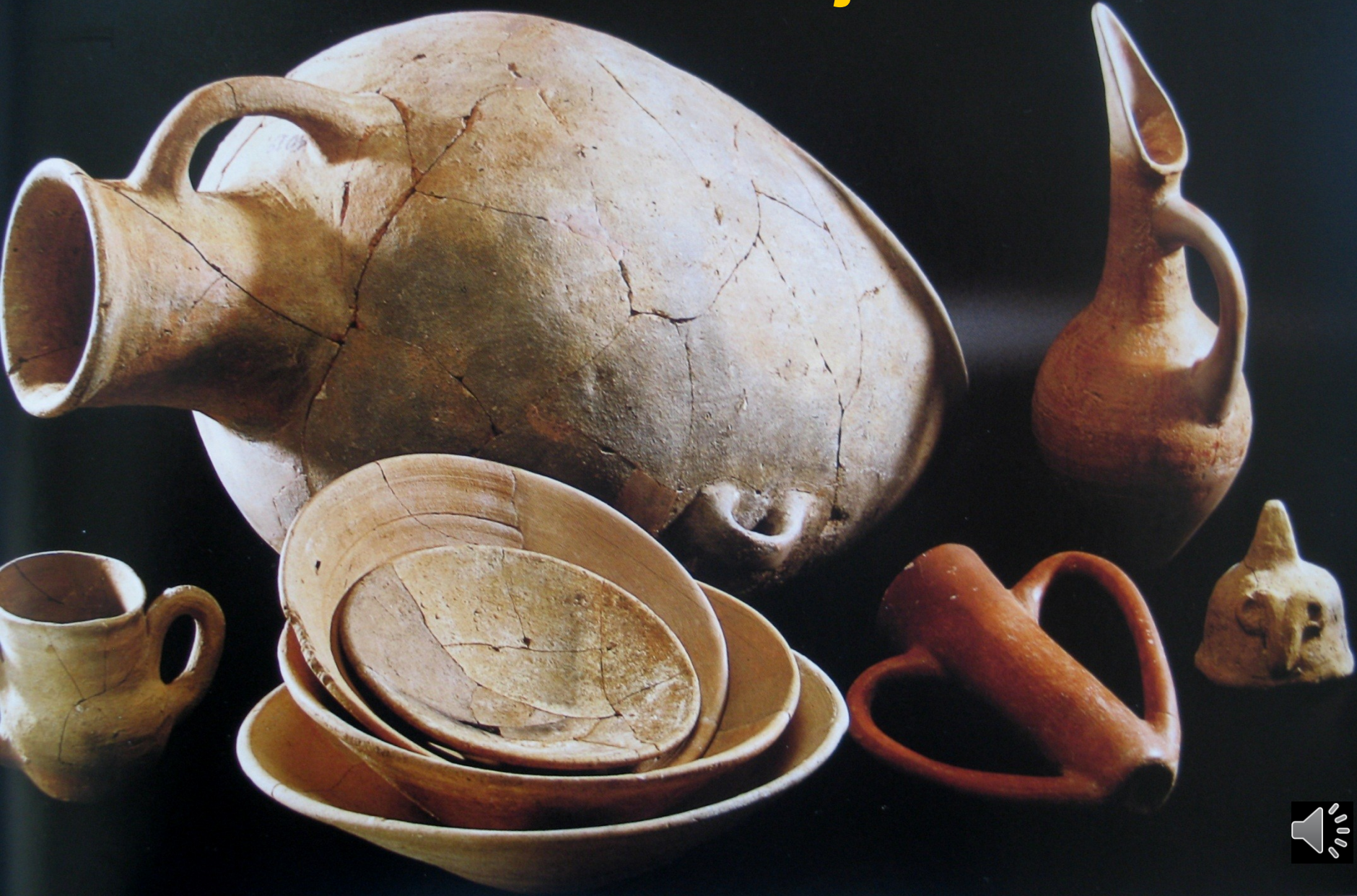








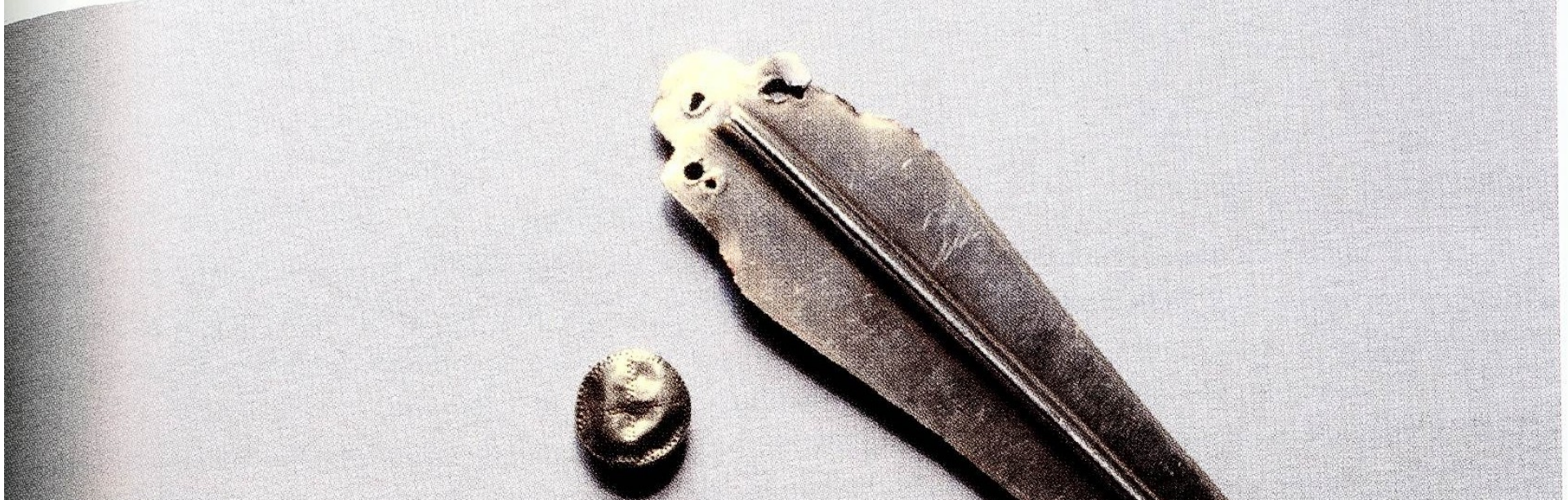
# Trója III













# Trója IV a V





agne



Erzgebirge

Batrikum

SCHWARZES MEER

Afghanistan  
Zentralasien

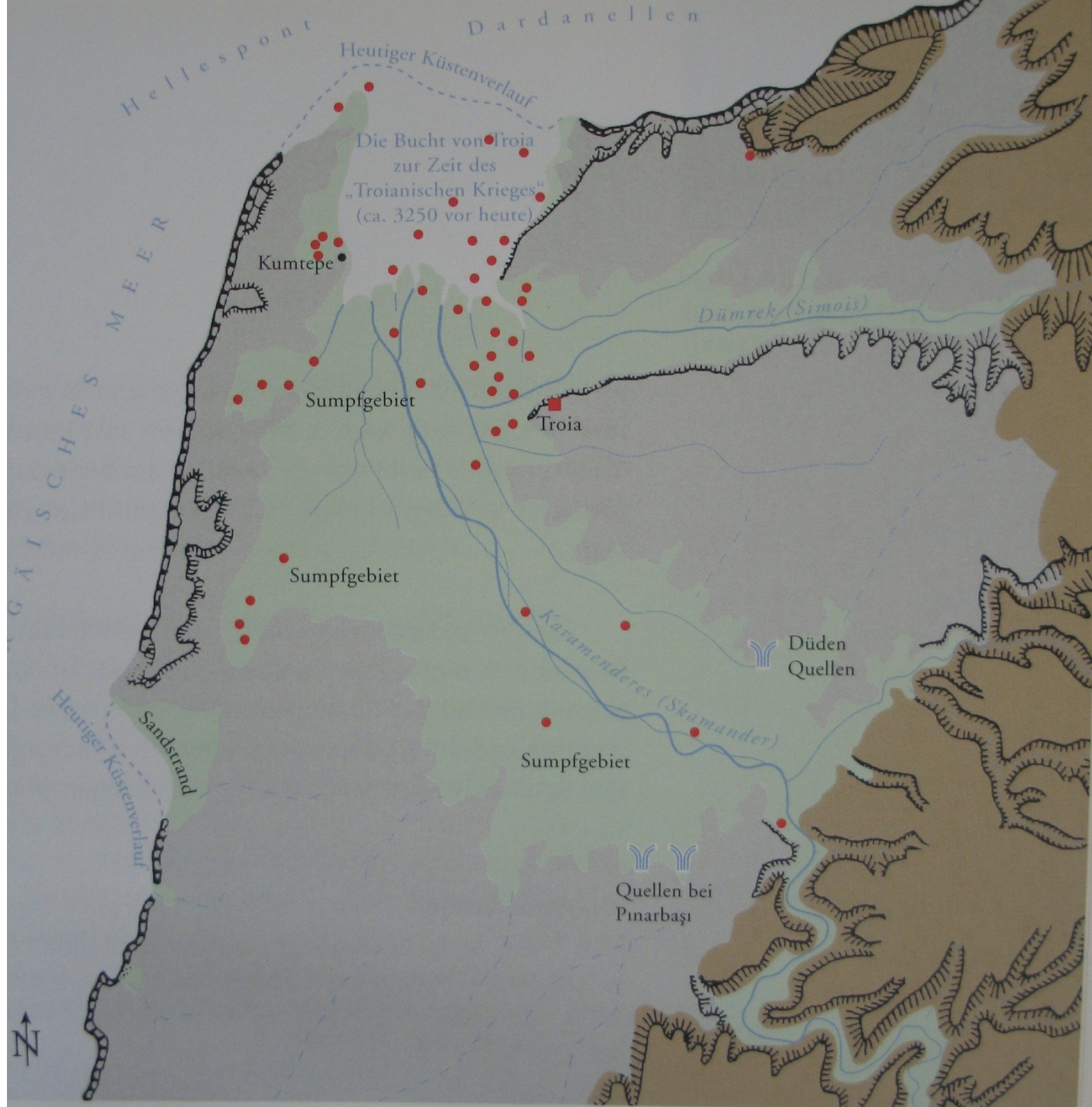
MITTELMEER

Ägypten

KASPISCHES MEER









# Trója VI - VIIa



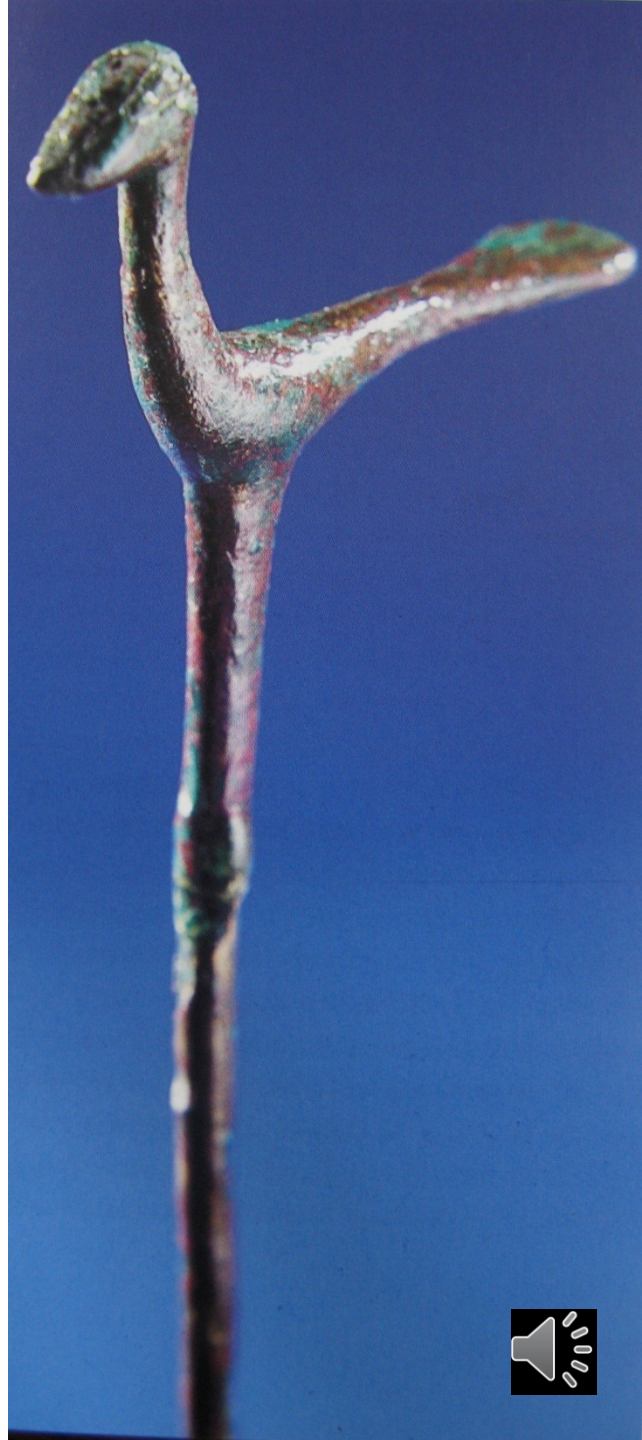




Trója VI/VIIa -  
rekonstrukce









# Trója VIIIb











484 Protogeometrische  
Amphore, Troia VIIb3.









# Tzv. šedá minyjská keramika





- **Trója VIII:**

- řecká kolonie **Ilion** založená kolem r. 700 B. C.

- **Trója IX:**

- hellénistické a římské město







## Chetitský nápis hovořící o Achájích

43 Der sogenannte Tawaglawwa-Brief hat seinen Namen vom Bruder des Königs von Ahhijawa, der darin genannt wird. Er stammt aus der Zeit des hethitischen Großkönigs Hattusili II. (ca. 1265–1240 v. Chr.).





# Trója jako mýtus



Černofigurová hydrie, kolem 510 BC

Hektorova smrt

134 Die Schließung von  
Hektors Leichnam: Amphora  
der Leag...sch-  
schwarz...









Also Helena zu dem heile gung vnd parisi hieß willcome sin vnd  
si Paris an den heil suchte vnd si henn fürte in vnter wise vnd re  
mit fornen mit im fürte







Karel IV. Stylizovaný do postavy krále Priama







Lucas Granach: Paridův soud. 1523





Pierre Perret: Laokoon. 1581







Max Slegvagt: Helena v Tróji. 1907







Rudolf Hausner: Odysseova archa. 1956









Příště:

**Raná a střední heladská**

