



# Notace znakových jazyků

Jan Fikejs

Podzimní semestr 2021

---

# Topologie znaků

*Topologie lex. jednotek ZJ*



# Typologie znaků

Manuální část znaku – kritéria:

1. počet rukou ve znaku 1-ruční znaky,  
2-ruční znaky,
2. počet rukou, které jsou ve znaku v pohybu
  - jedna aktivní ruka,
  - obě aktivní ruce,
  - jedna aktivní ruka - druhá pasivní (místo artikulace),



# Typologie znaků

## 3. počet tvarů rukou ve znaku

- symetrické znaky – obě ruce totožný tvar,
- asymetrické znaky – každá ruka jiný tvar,

## 4. kontakt s tělem - s kontaktem,

- bez kontaktu ruky (rukou) s tělem,

## 5. kontakt rukou - vzájemný kontakt rukou, bez kontaktu,

## 6. složeniny - kombinující předešlé typy.



# Omezení

Každý jazyk je tvořen souborem dílčích jednotek a pravidel, podle kterých lze tyto jednotky dále kombinovat.

Pro ZJ existují **lingvistická** a **fyzilogická** omezení.

# První lingvistické omezení

- jednotlivé ZJ nevyžívají všechny možné kombinace tvarů rukou, míst artikulace a pohybů, které lidské tělo dokáže produkovat

- př. Taiwanský ZJ, japonský ZJ...



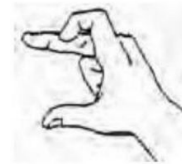
WARLPIRI SIGN  
LANGUAGE



WARLPIRI SIGN  
LANGUAGE



TAIWAN SIGN  
LANGUAGE



PORTUGUESE  
MANUAL ALPHABET

- rozdíl i mezi ČZJ a SPJ v místě artikulace na předloktí: v ČZJ se toto místo vyskytuje běžně, v SPJ vůbec.



## Druhé lingvistické omezení

V různých ZJ můžeme nalézt stejné realizace jednotlivých parametrů znaku - kombinování těchto jednotek nemusí být v daných ZJ shodné.



# Fyziologická omezení

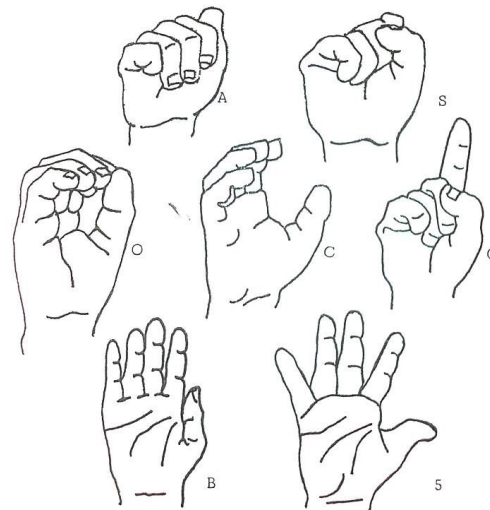
Fyziologická omezení = podmínky produkce

- **Podmínka symetrie** - aktivní 2-ruční znaky – stejný tvar, stejné místo artikulace, simultánní nebo alternativní pohyb.
- **Podmínka dominance** - 2-ruční znaky (aktivní a pasivní ruka v odlišném tvaru) - pokud je znak natolik komplexní, že je tvořen 2 odlišnými tvary rukou, celková komplexnost znaku musí být redukována 2 způsoby, které jsou realizovány současně:
  - a) zamezení pohybu 1 ruky, ze které se stává ruka pasivní,
  - b) omezení možného tvaru pasivní ruky - nepříznakové tvary.



# Fyziologická omezení

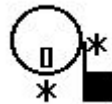
Pasivní ruka – nepříznakové tvary



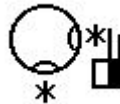
# Fyziologická omezení

- **Místo artikulace** – znak mění v průběhu artikulace své umístění a dotýká se těla na dvou různých místech - vždy o místa ve stejné oblasti (výjimkou složené znaky)

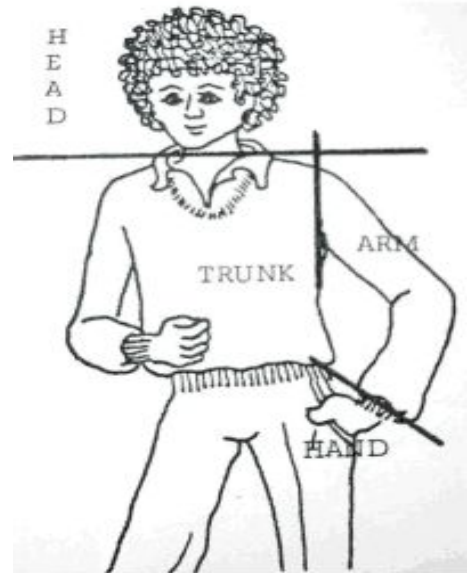
př. v oblasti hlavy – MATKA,



NESLYŠÍCÍ,



STÁT.



# Fyziologická omezení 2

## Podmínky percepce

Při percepci ZJ směřuje náš zrak do oblasti tváře, krku, hrudníku mluvčího. nikoli na ruce. Tvář mluvčího – mnoho relevantních informací.

Znaky tvořené v oblasti obličeje

- tendence 1-ruční znaky.

Znaky tvořené mimo centrální oblast

- tendence 2-ruční znaky,
- využití zvětšeného pohybu znaku,
- redundance informací.

