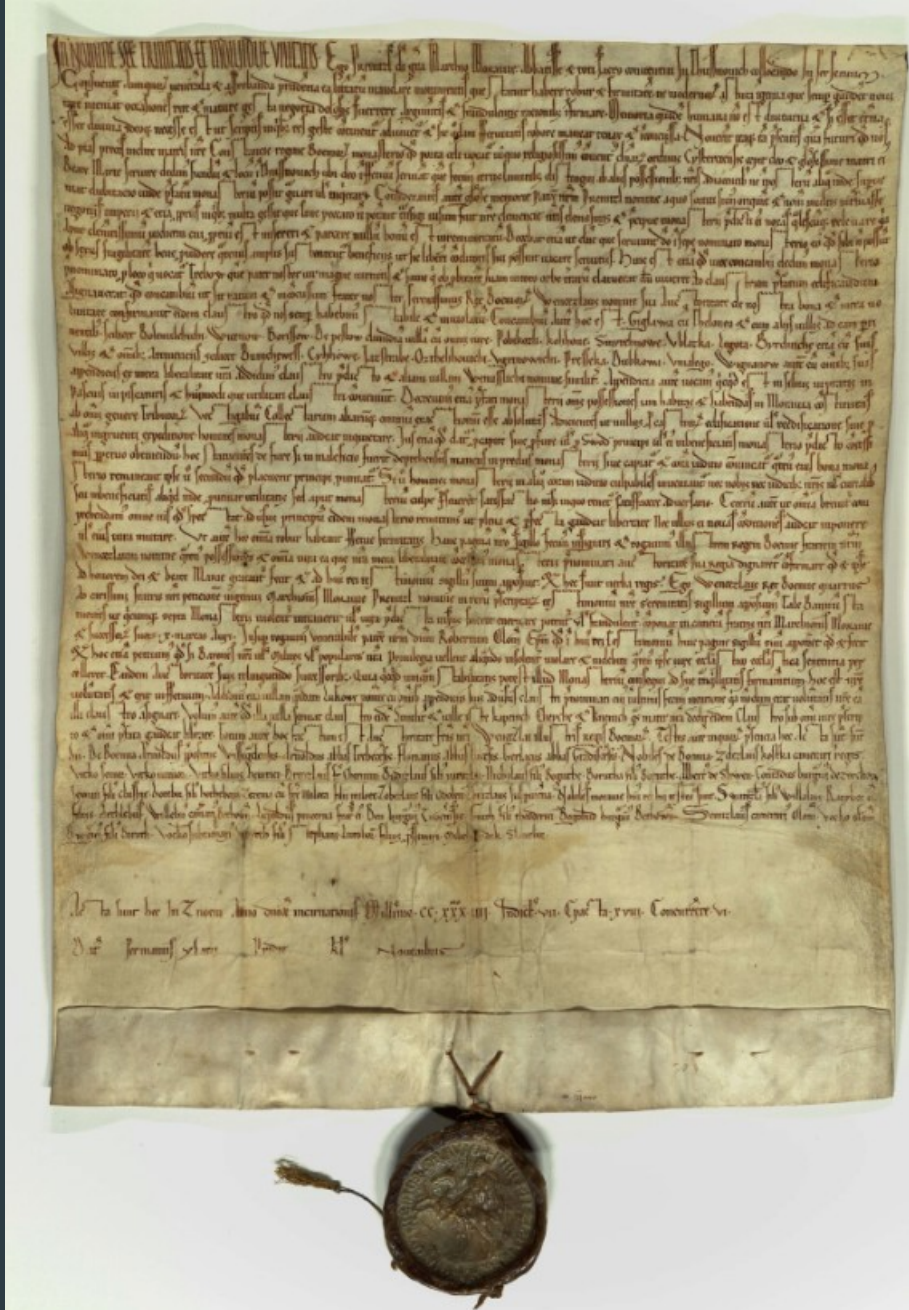


# Kláštery v 10.-13. století a jejich archeologický výzkum

Tomáš Krampera, 526627

# Co je to klášter?

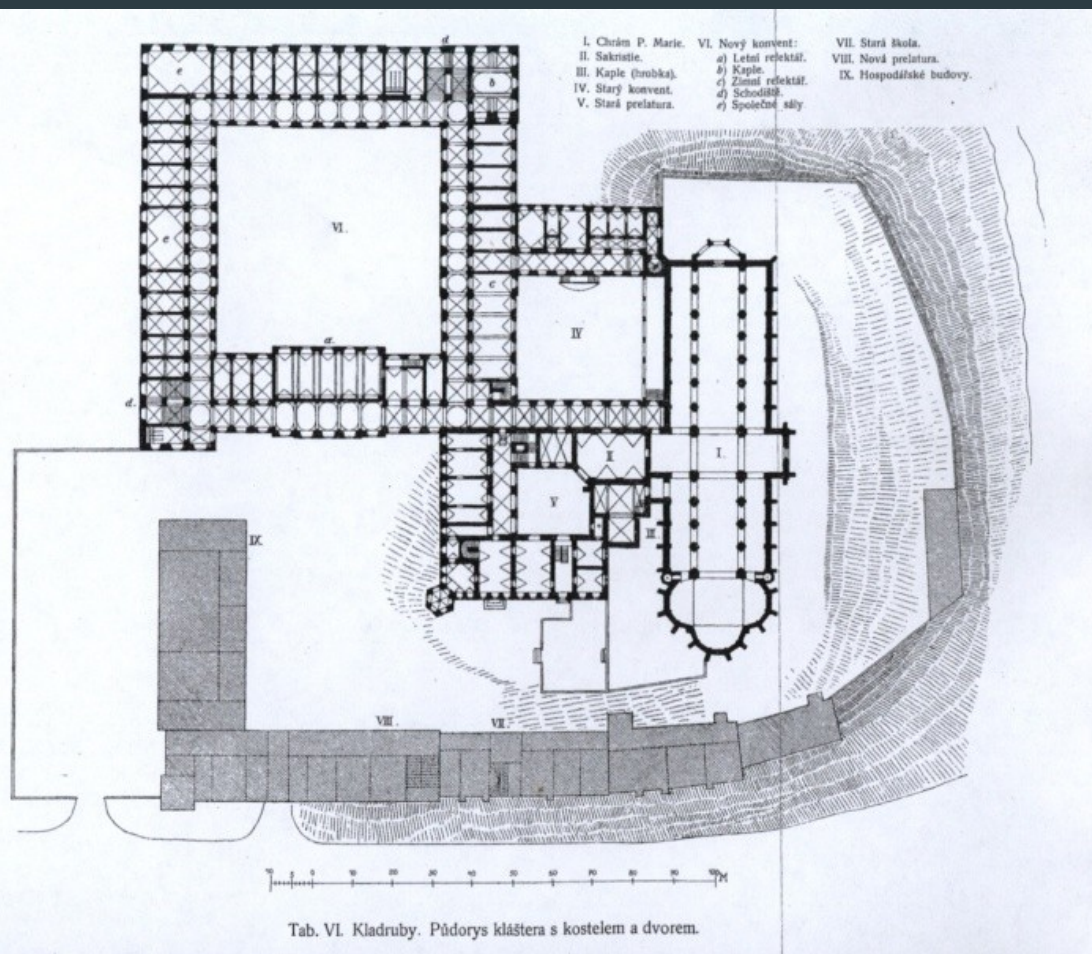
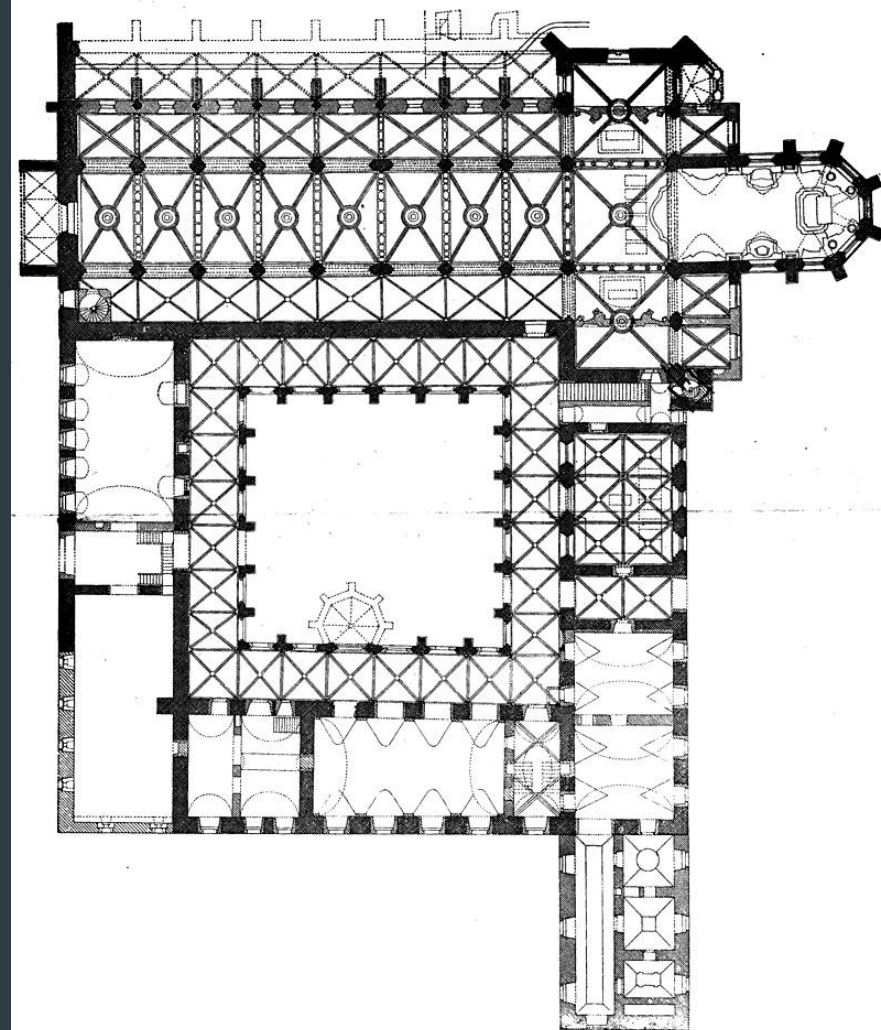
- ▶ Sídlu mnišského řádu
- ▶ Řády venkovské × mendikantské
- ▶ U nás zakládáno v již obydlených oblastech, kolonizace následovala až po etablování a dostavbě kláštera
- ▶ Prvotní fundace zakladatele (panovník × soukromá fundace)



Zdroj: [https://www.monasterium.net/mom/CZ-MZA/E10/1234\\_X\\_31/charter](https://www.monasterium.net/mom/CZ-MZA/E10/1234_X_31/charter)

# Stavební podoba kláštera

- ▶ Každý řád měl svůj daný vzor a uspořádání
- ▶ V Čechách častá modifikace vzorů (dle dané lokace)
- ▶ Nejprve klášterní provizorium ze dřeva, poté stavba samotného kamenného kláštera



Zdroj: P. Vlček, P. Sommer, D. Foltýn 1997

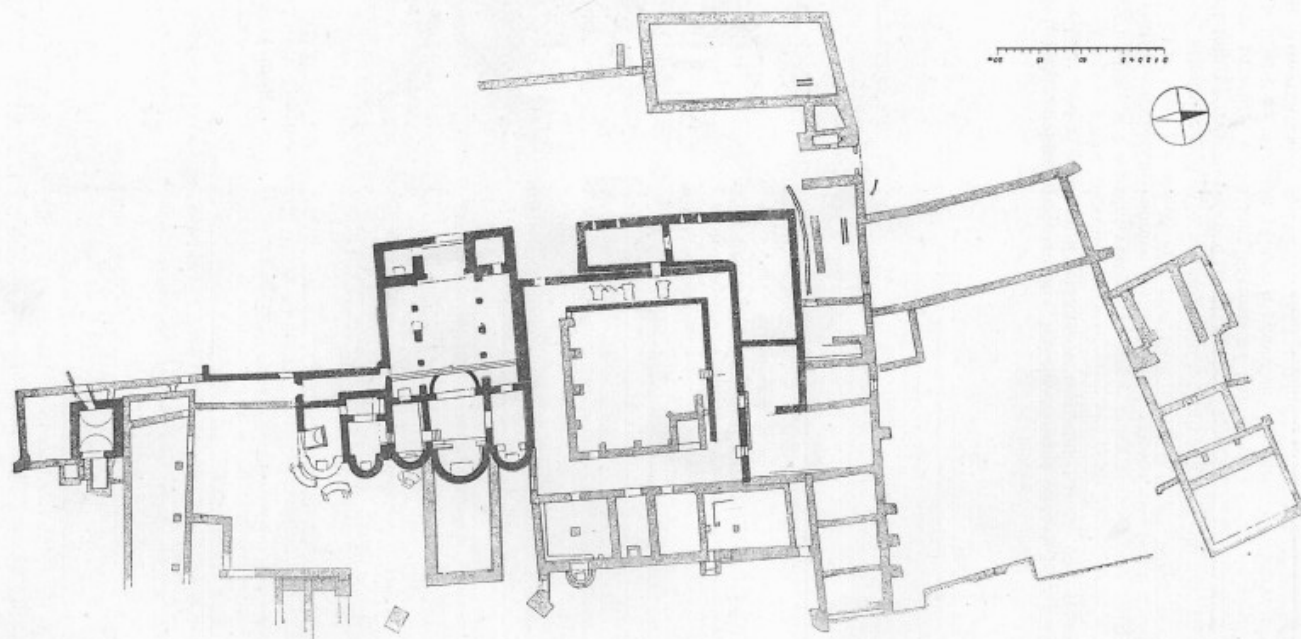
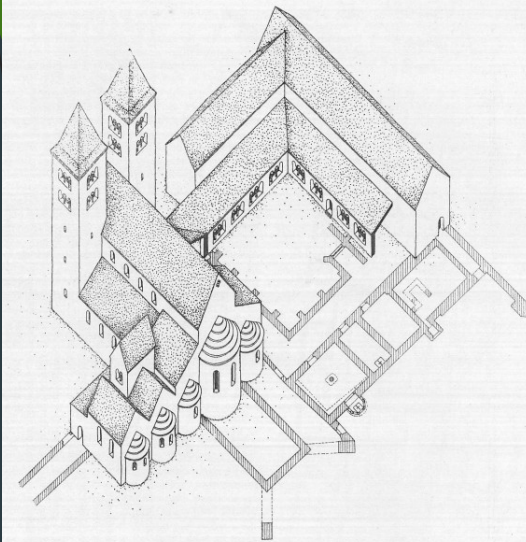
Zdroj:

[http://depositum.cz/knihovny/pamatky/tiskclanek.php?id=c\\_6969](http://depositum.cz/knihovny/pamatky/tiskclanek.php?id=c_6969)

# Ostrovský klášter

- ▶ Jeden z nejstarších benediktinských klášterů u nás
- ▶ Atypický tvar dispozice => ostrov

Zdroj: František Stehlík, 1947



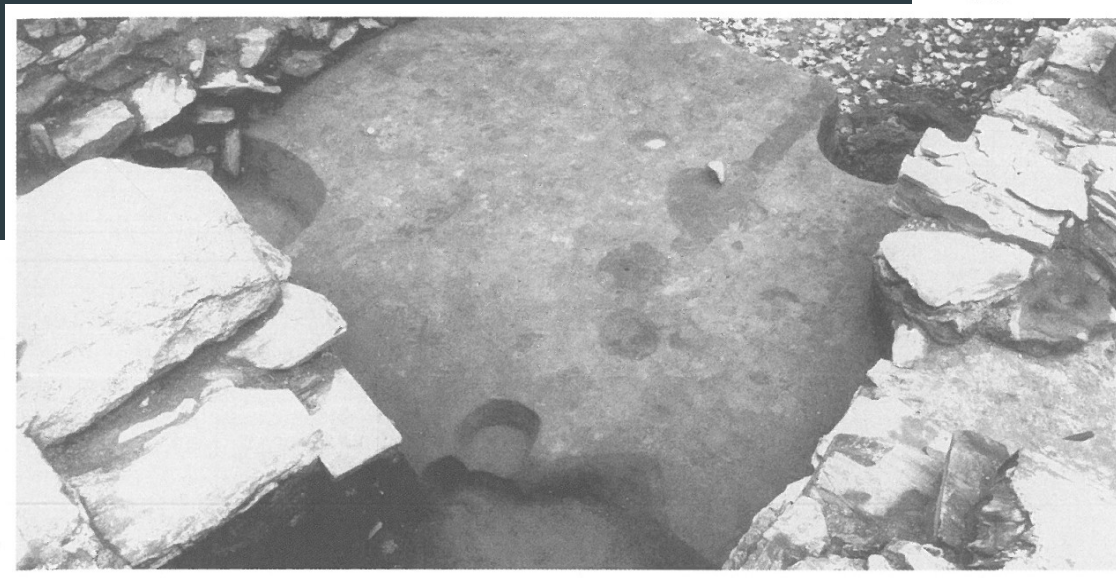
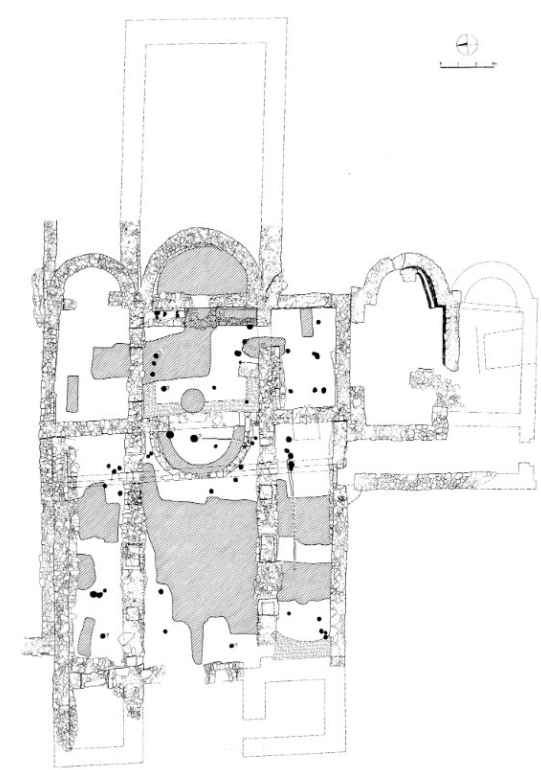
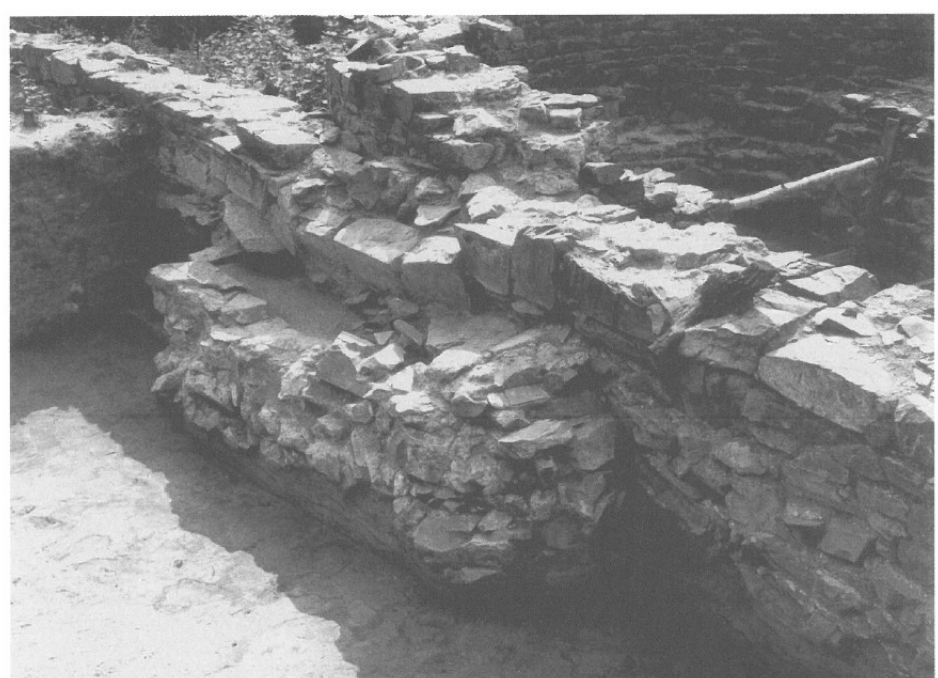
Zdroj: František Stehlík, 1947



Zdroj: P. Sommer, 2020

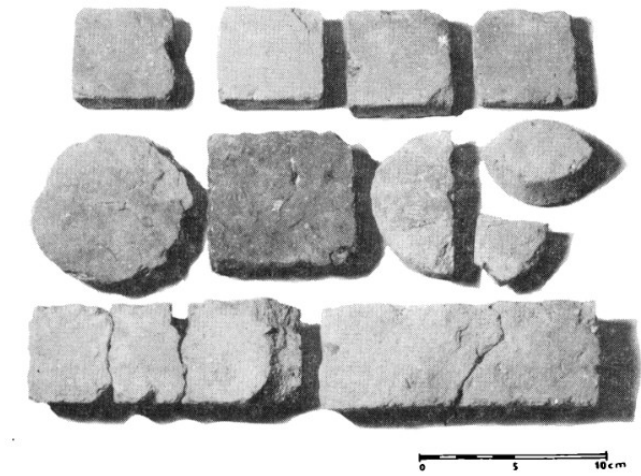
# Ostrovský klášter

- ▶ Doklady dřevěného provizoria
- ▶ Hrob opata přezděn severní zdí chórové kaple

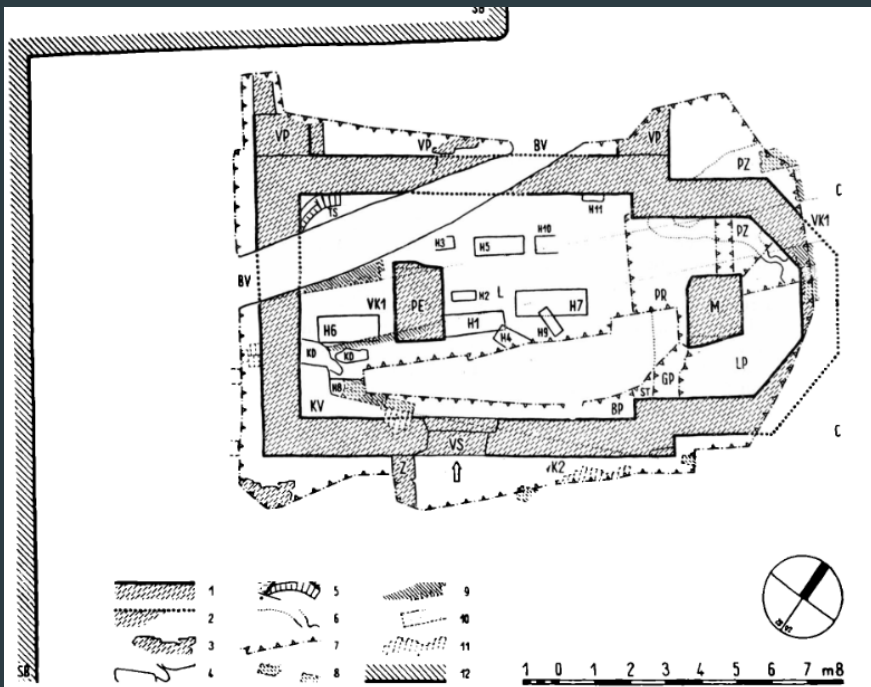


# Porta coeli

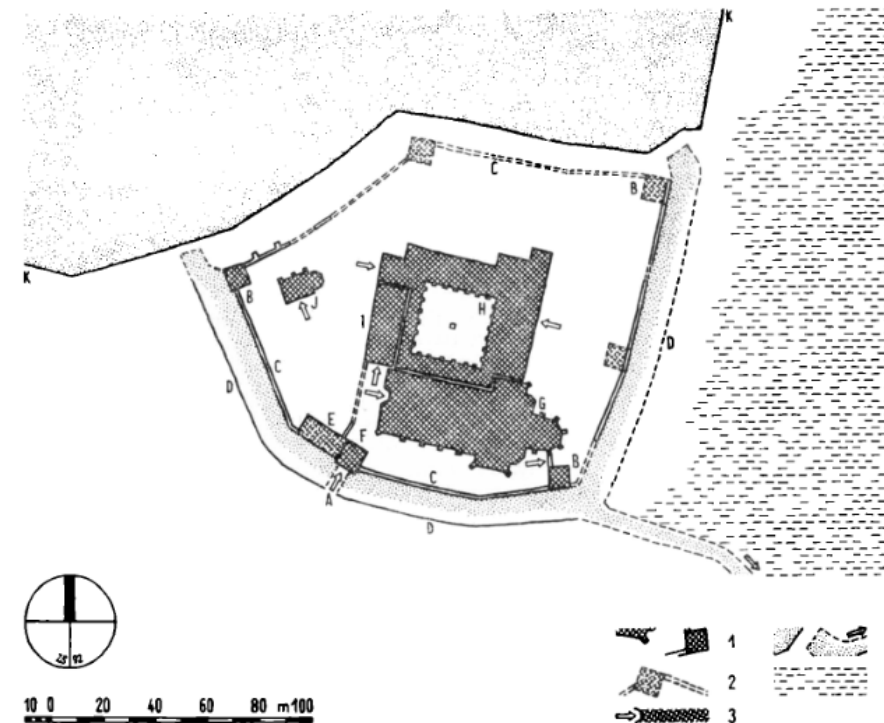
- ▶ Založen královnou Konstancíí
- ▶ Vodní příkop, pevnostní charakter
- ▶ Kaple sv. Kateřiny - menší kostel dostavěn před hlavním klášterním dómem



Obr. 11. Dlaždice geometrických tvarů.



Obr. 8. Kaple sv. Kateřiny v areálu kláštera Porta Coeli v Předklášteří u Tišnova, katastrální území Předklášteří, okres Brno-venkov, stav archeologického výzkumu v roce 1992. 1 — licované kamenné zdivo, 2 — předpokládaný průběh licovaného kamenného zdiva, 3 — ostatní kamenné zdivo, 4 — obrysy objektů, 5 — zbytky cibielného podzemního schodiště na emporu, 6 — předpokládaný průběh obrysů objektů ev. již dříve zachycený, 7 — výkopové hrany, 8 — zbytky kamenného zdiva vodního kanálu, 9 — zbytky cibielného zdiva vodního kanálu, 10 — jílová izolace, 11 — zbytky cibielného vyzdění dna vodního kanálu, 12 — obrys sousední budovy proboštství, VS — vstup do kaple, L — loď, PR — presbytář, M — mensa, ST — stupeň pod vítězným obloukem, PE — pilíř pod emporou, TS — točité schodiště na emporu, VP — venkovní opěrné pilíře, Z — zdivo pod zastřešením vstupu, LP — litá vyrovnávací podlaha, GP — gotická podlaha, BP — barokní podlaha, KV — kamenná výplň v podlaze, KD — keramická dlažba, H1 až H11 — hroby, PZ — propílená zemina, VK1 a VK2 — prostor vodního kanálu, BV — blok různých potrubí a vedení, SB — sousední budova proboštství, C — cesta. (Kresba Z. Spíčák)

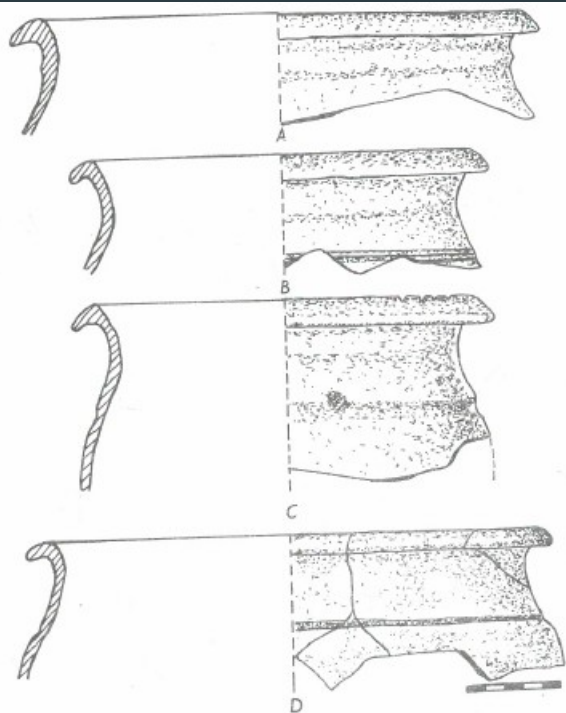


Obr. 2a. Areál kláštera Porta Coeli v Předklášteří u Tišnova, katastrální území Předklášteří, okres Brno-venkov, předpokládaný stav ve 13. století. 1 — stavební objekty ze 13. stol. ev. zabudované do stávajících staveb, 2 — předpokládané stavební a jiné objekty, 3 — vstupy do budov, 4 — vodní toky a vodní plochy, 5 — bažiny, A — vstupní brána, B — ochranné věže, C — ohradní zdi, D — vodní příkop, E — proboštství ev. i opatství, F — prostor přístupný laikům, G — hlavní chrám Nanebevzetí P. Marie, H — konvent, I — stodola, J — kaple sv. Kateřiny, K — rybník. (Kresba Z. Spíčák)

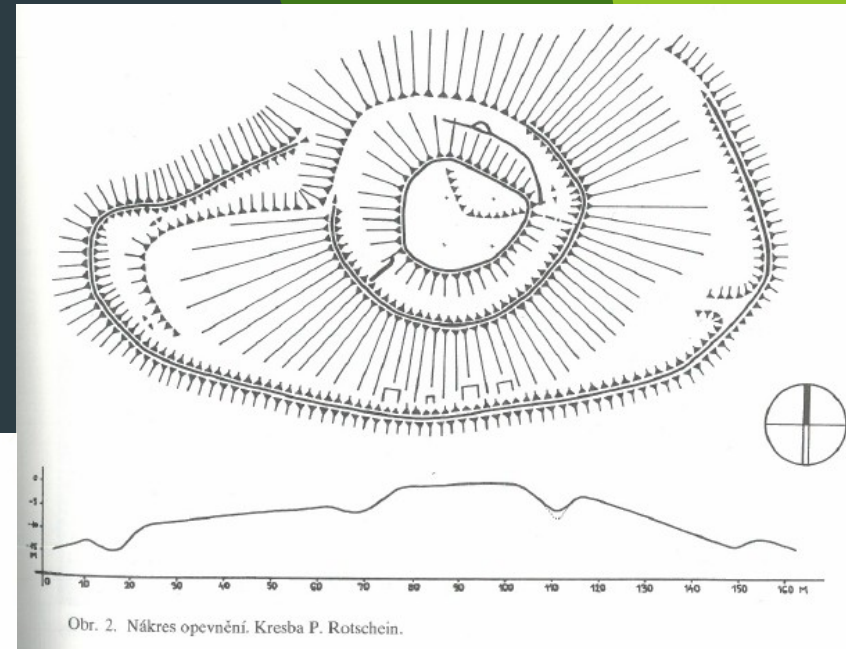
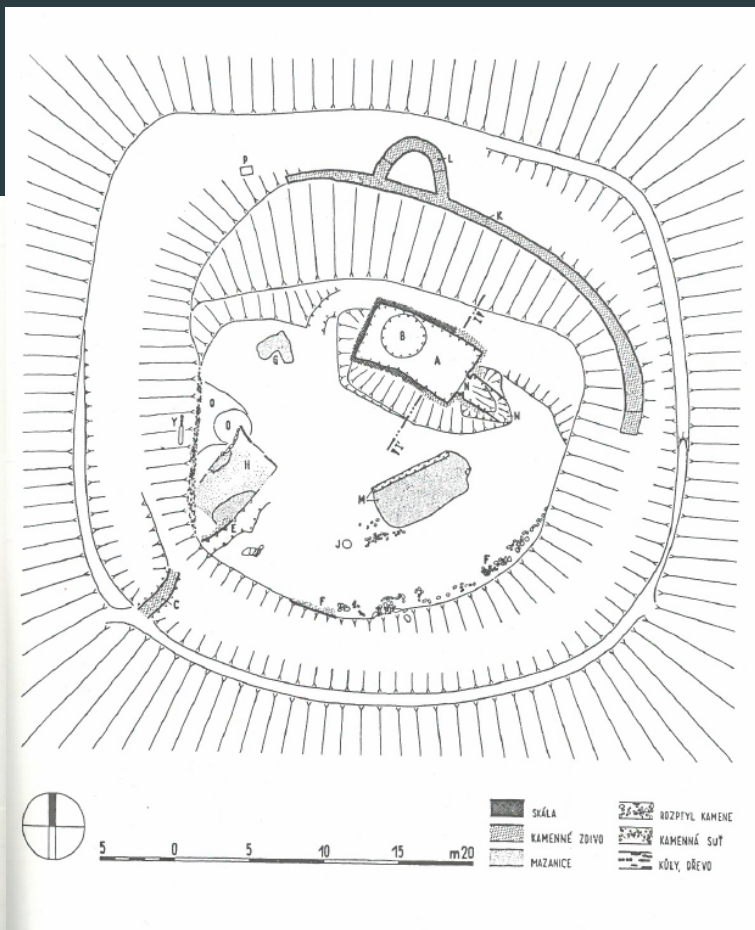
Zdroj:  
Balcerdi, 1993

# Čepička

- ▶ Opevnění z pol. 15. století nad Předklášteřím
- ▶ Doložené mohutné opevnění, ale nedostavěné
- ▶ Budováno Pernštejnny jako správní sídlo během husitských válek



Obr. 15. Okraje nejčastěji zastoupené na lokalitě.

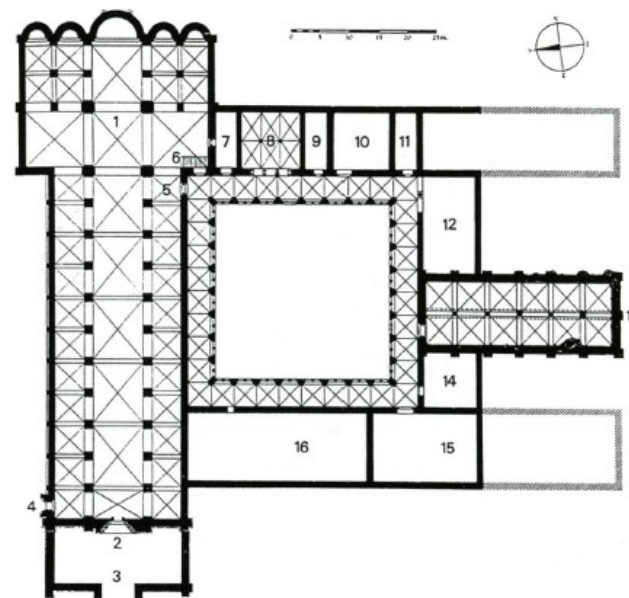
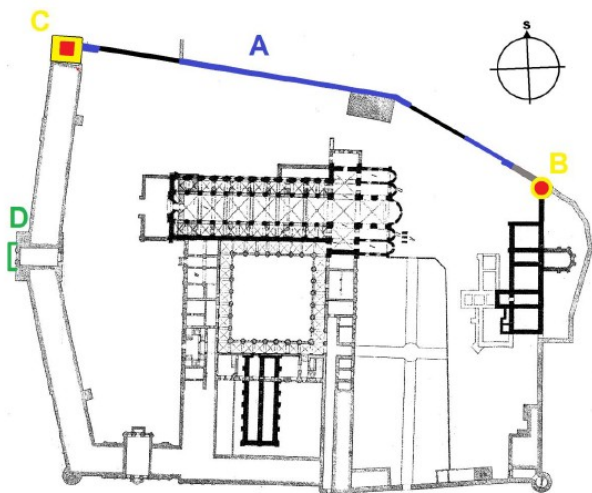


Obr. 2. Náčrt opevnění. Kresba P. Rotschein.

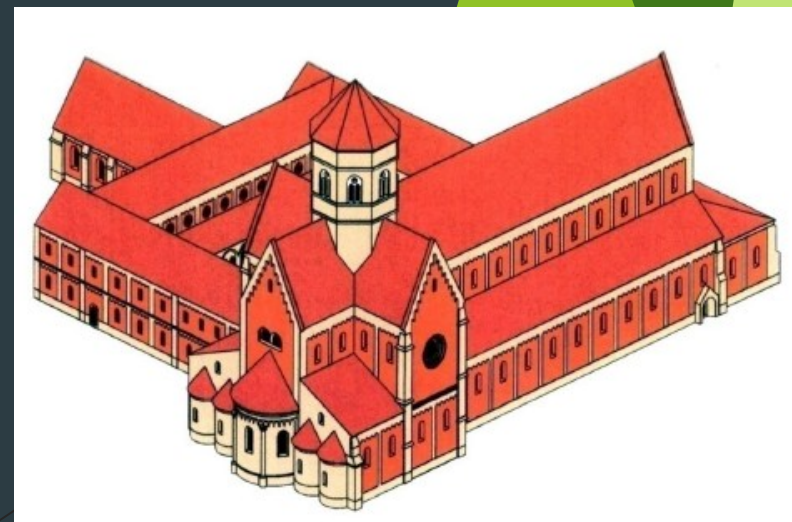
Zdroj: Balcerdi 1990

# Velehrad

- ▶ Původ cisterciáků, provizorium u kostela sv. Jana
- ▶ Románský systém spojen s prvky pozdního románského stylu a rané gotiky
- ▶ Fortifikace kláštera
- ▶ Horní a dolní hrádek



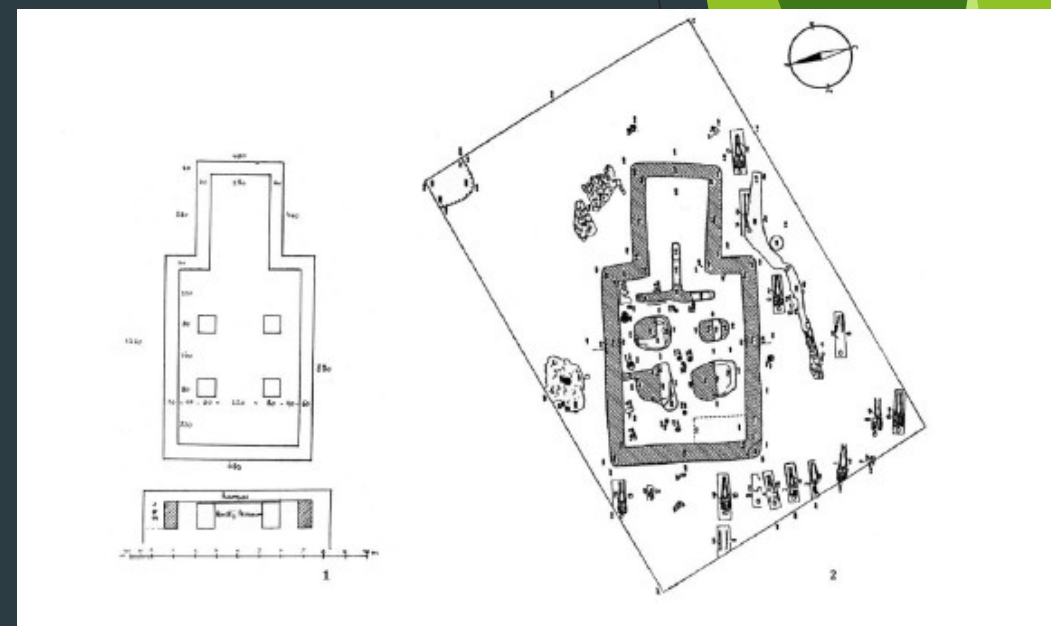
Obr. 14. Velehrad (okr. Uherské Hradiště). Půdorysná rekonstrukce cisterciáckého kláštera: 1 – klášterní kostel; 2 – západní průčelí konventního kostela; 3 – předstín kostela (paradisium); 4 – severní portál do trojlodí; 5 – vchod z ambitu do kostela; 6 – schodiště z kostela do dormitoria; 7 – sakristie; 8 – kapitulní síň; 9 – schodiště do dormitáře; 10 – hovorna (parlatorium); 11 – průchod; 12 – ohřívárna (kalefaktorium); 13 – refektář; 14 – kuchyně; 15 – refektář konvršů; 16 – dormitář konvršů (podle Pojsl 1990, 159, obr. 96).





# Kostel u sv. Jana

- ▶ Kostelík pravděpodobně z 9. století
- ▶ Sloužila jako provizorium příchozích cisterciáků





Rajhrad, 1045, Benediktini



Kladruba, 1115, Benediktini



Milevsko, 1184, Premonstráti



Rosa Coeli, 1181, Premonstrátky



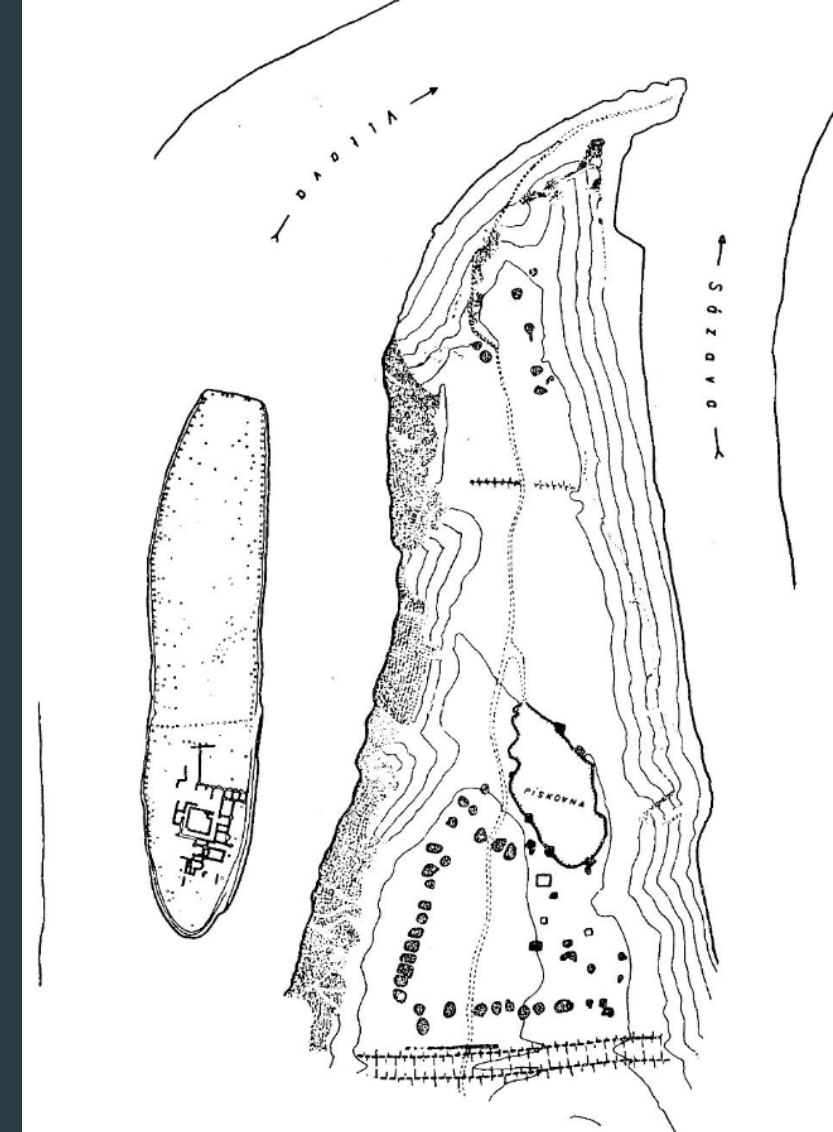
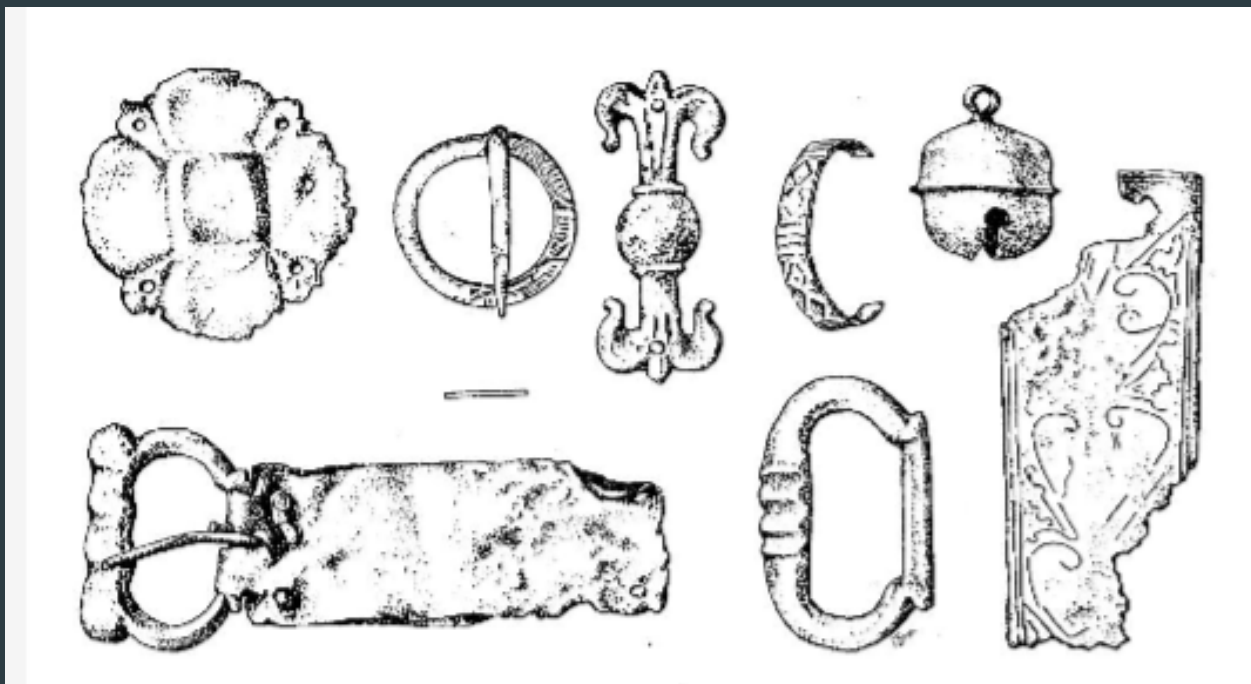
Oslavany, 1225, Cisterciáci



Zlatá Koruna, 1263, Cisterciáci

# Klášterní města

- ▶ Klášterní osady mající za úkol uspokojit hmotné potřeby konventu
- ▶ Klášterní dominia - grangia - především Broumov
- ▶ Hradíštko u Davle, lok. Sekanka



Richter M., 1963

# Zdroje

- ▶ Břicháček, P. - Richter, M. - Sommer, P. 2003: Archeologie k miléniu ostrovského kláštera. In: 1000let kláštera na Ostrově (999-1999), Praha, 13-28.
- ▶ Foltýn, D. a kol. 2005: Encyklopedie moravských a slezských klášterů, Praha.
- ▶ Foltýn, D. - Sommer, P. - Vlček, P., 2003: Encyklopedie českých klášterů. Praha.
- ▶ Shenk, Z., 2015: Velehrad - archeologické prameny k bývalému cisterciáckému klášteru, dizertační práce ÚAM FF MU Brno, Velehrad\_O\_archeologicke\_prameny\_k\_byvalemu\_cisterciackemu\_klas\_Archive.pdf
- ▶ Belcredi, L., 1990: Čepička - opevnění nad klášterem Porta coeli v Tišnově - Předklášteří, Časopis Moravského muzea LXXV, 99-122.
- ▶ Belcredi, L., 1993: Archeologický výzkum kaple sv. Kateřiny a areálu kláštera Porta coeli v Předklášteří u Tišnova, Archaeologia historica 18, 315-343.
- ▶ Sommer, P., České kláštery 10.-13. století ve světle archeologických výzkumů, Archaeologia historica 3, 337-345.
- ▶ Sommer, P., 2020: Století archeologického výzkumu Ostrovského kláštera (k. ú. Davle), Archaeologia historica, 45/2, 713-731
- ▶ Charvátová, K., 2003: Dějiny cisterckého řádu v Čechách 1142-1420 I. Fundace 12. století, Praha (2. vydání).
- ▶ Richter, M., 1963: Výzkum opevněné středověké osady v Hradištku u Davle, Archeologické rozhledy XV, 200-219.