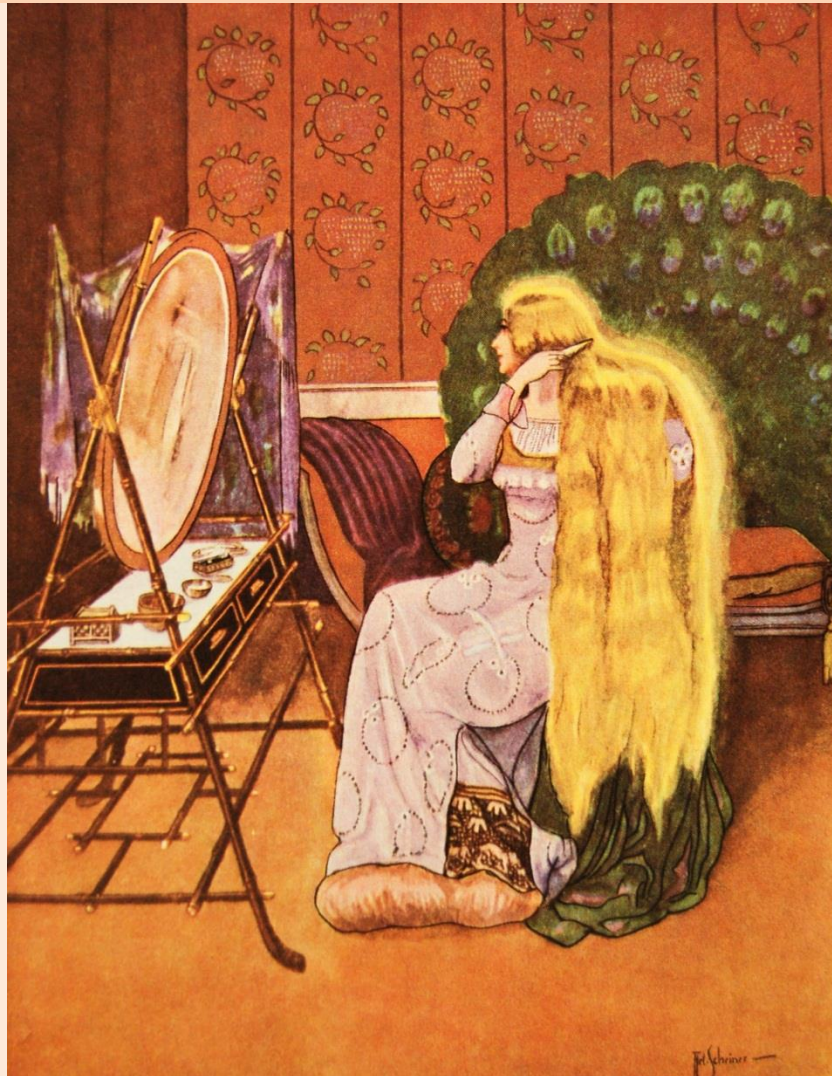


Literatura pro děti a mládež I

1.



Základní pojmy

Literatura pro děti a mládež (LPDM) – do 14/15 let

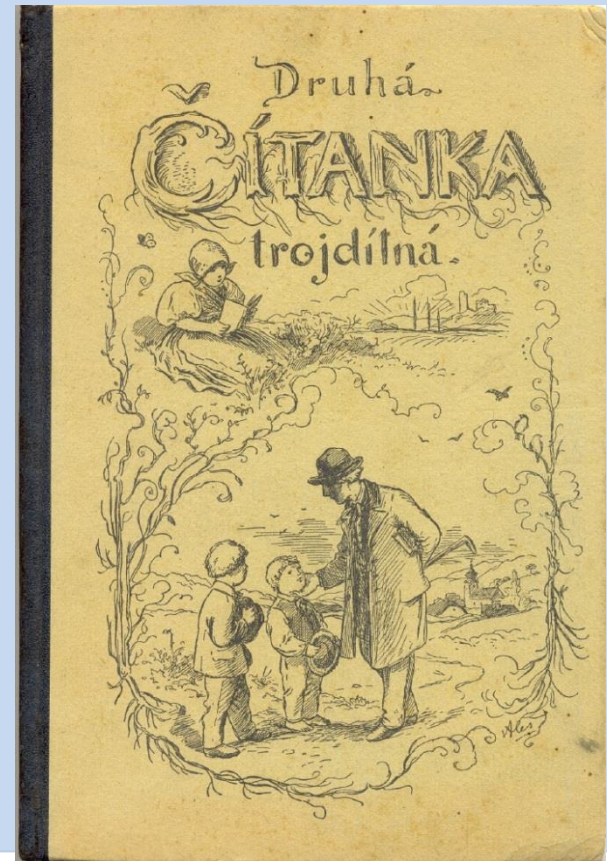
A. Intencionální

(nositelem intence autor,
nakladatel)

B. Neintencionální

(„přivlastnění“ dětským čtenářem;
adaptace; „školní četba“)

Literatura pro adolescenty
(young adult)



Žánrová skladba LPDM

„Uplatnění dětského aspektu v LPDM podmiňuje i její specifickou druhově žánrovou skladbu. Ve srovnání s literaturou pro dospělé jsou žánry a žánrové formy a oblasti mnohem těsněji spjaty s psychikou dítěte v jednotlivých stádiích jeho vývoje i s průběhem jeho ontogeneze čtenářské. Dětský recipient totiž daleko intenzivněji vnímá věcný než literární kontext díla, proto jsou mu bližší jeho mimoestetické funkce.“

Jaroslav Toman

Žánrová skladba LPDM v současnosti

4 oblasti:

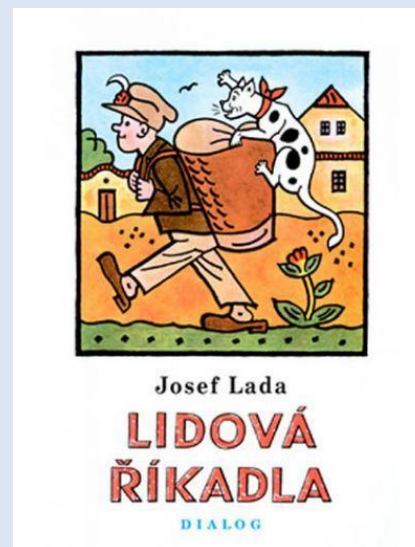
- 1) Intencionální žánry folklorního původu,
- 2) žánry postupně přecházející z literatury pro dospělé do LPDM,
- 3) žánry, které mají dominantní postavení v četbě dětí a mládeže,
- 4) žánry společné literatury pro děti a mládež a literatury pro dospělé (pro děti často upravovány).

Folklor v LPDM

- a) Význam folkloru v historii LPDM.
- b) Význam folklorních žánrů v četbě (recepti) současného dětského čtenáře.

Folklor v LPDM

- 1) intencionální,
- 2) neintencionální.



Folklorní žánry a žánry od nich „odvozené“ (ekvivalenty v autorské tvorbě) jsou první, s nimiž se dětský vnímatel setkává.

Žánry

A) Autorská a lidová poezie



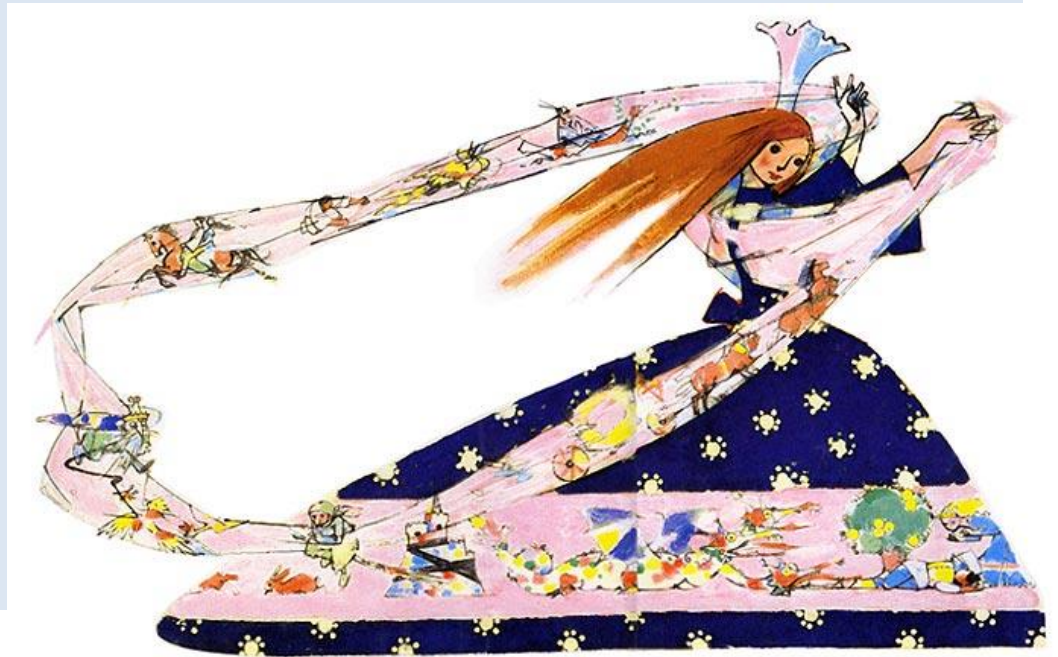
á husarka malá
mezi husarama:
husarů je kumpanyje,
a já jedna sama.
Kdyby bylo ještě
těch husarů dvě stě,
já bych se jim postavila
jako švarně děvče.

Žánry

B) Pohádka

1. pohádka lidová a její adaptace (kouzelná, zvířecí, novelistická),

2. autorská /umělá pohádka.



Žánry

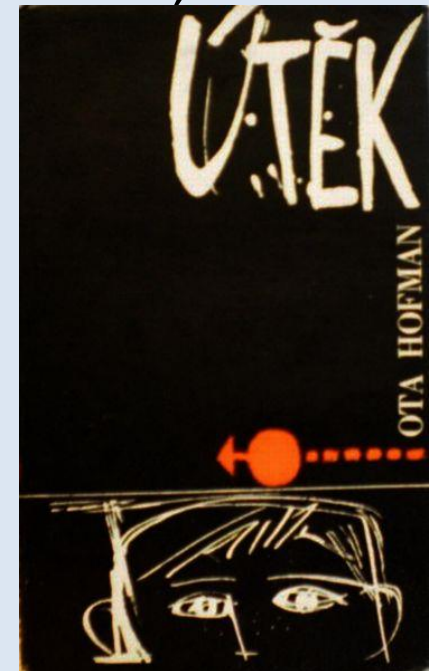
C) Příběhová próza ze života dětí / z dětského života / s dětským hrdinou / próza s dětským hrdinou

- Autentický obraz ze života dítěte, dětská postava/hrdina v hlavní roli,
- osou je dramatický děj spjatý s dětskou postavou,
- provází od dětství do dospělosti.

Dětský hrdina jako typ.

Kompoziční typy žánru

(klasická syžetová výstavba, epizodická výstavba, klasická syžetová výstavba s otevřeným koncem).



Žánry

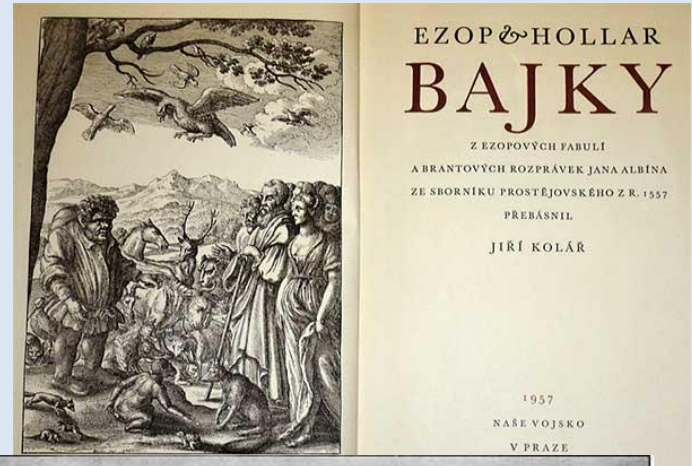
D. *Bajka* (lidová/folklorní, autorská/umělá)

E. *Pověst* (lidová/folklorní, autorská/umělá)

a) místní:

- etiologická,
- erbovní a rodová,
- démonická,
- o hradech a zámcích a jiných význačných místech/budovách,

b) historická.



Žánry

F. Próza s přírodní tematikou / se zvířecím hrdinou

(typ promítající do přírodních dějů lidský svět – antropomorfizace;
typ reflektující vztah člověka a přírody)



G. Dobrodružná próza

- Dějovost, specifický hrdina (hlavní postava), specifické prostředí, charakteristická výstavba (prosazuje se buď seriálovost, nebo román).
- Řada žánrových variant, prolínání s dalšími žánry.
- Jde tedy opravdu o
- samostatný žánr?

H. Uměleckonaučná próza



Funkce LPDM

- **Estetická**
- **Noetická/poznávací**
- **Výchovná/didaktická/eticko-formativní** (sem i některé další funkce, např. společensko-formativní, ideologická apod.)
- **Další zvláštní funkce** (magická, fyziologická)

- *U dětí více než u dospělých korespondují s psychickou strukturou dětské osobnosti.*

- *Pojetí funkcí v LPDM sice vychází ze strukturalismu (je jím inspirováno), ale výrazně míří k praktickému působení textu na čtenáře, tedy ne strukturalistický „popis díla“, ale trvalý ohled na dětský aspekt a jeho vnímání.*

Etapy čtenářství dětí a mládeže

A) Předčtenářská (předškolní věk)

- do 3 let
- 3-6 let

B) Čtenářská

- *Mladší školní věk (prepubescence)*

1. 6-8 let (+ specifika 1. třídy ZŠ)
2. 9-10 let

- *Starší školní věk (mládež)*

1. 11-12 let
2. 13-15 let

C) Adolescentní

15/16 - ?

Děkuji za pozornost!

Mgr. Luisa Nováková, Ph.D.