

MUNI
ARTS

Jak psát koncept?

MUNI
ARTS

**Rekapitulace:
Náplň kurzu a podmínky ukončení**

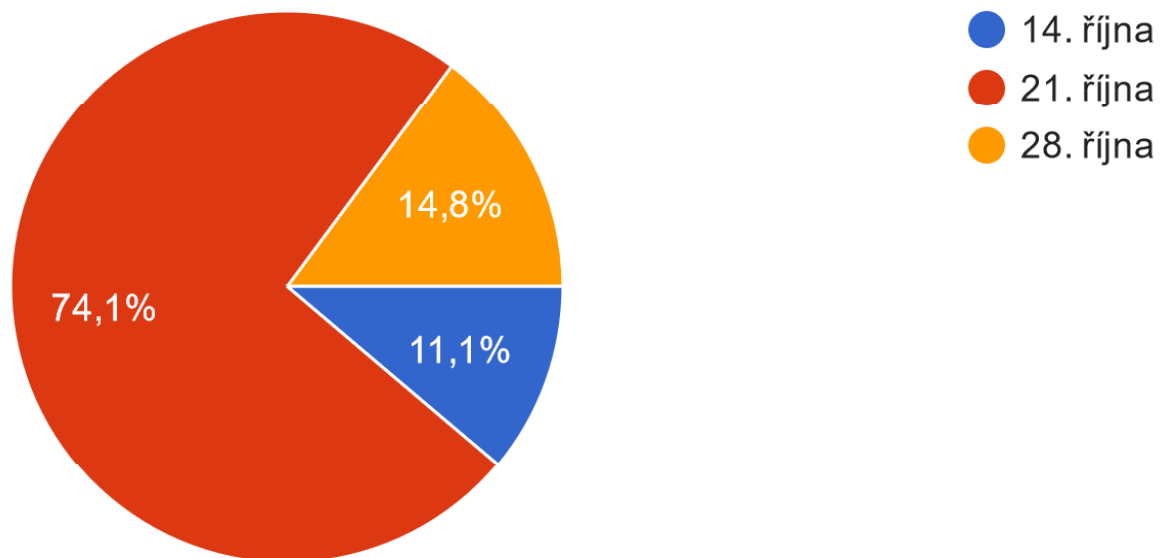
- výběr tématu
- **povinné konzultace**
- seznam literatury (seřazený podle roku vydání) do **31. října** (můžete i mailem)
- koncept (1 normostrana) – dva týdny před prezentací = povinná konzultace (dojednat termín) – od **9. listopadu**
- 15 min. prezentace + 5 min. zhodnocení – od **23. listopadu**

Harmonogram kurzu

- Úvodní hodina + Jak na rešerše a citace?
- 5. říjen Jak psát koncept?
- 12. říjen Jak prezentovat?
- 21. říjen *exkurze do Vídně (návrh dny + upřesnění termínu)*

Které datum se Vám hodí nejvíce?

27 odpovědí



Exkurze Vídeň

- pátek 21. říjen
- sejdem se ve Vídni na hlavním nádraží v 9:45 (vlak 8:10 [9:36])
- MHD do centra (případně před Albertinou / KHM v cca 10:30) = 2,40 €
- skupiny do Albertiny / KHM (10:30–14:30)
- vstup do 19 let zdarma, jinak studenti 14 až 15 €
krátký exkurz po Ringstaße (15:00–16:00)
- návrat po vlastní ose (vlak 17:10, 18:10, 19:10...)

- Dotazy k minulé hodině.
- Co je koncept?
- Jak psát koncept?
- Co je psáno, to je dáno?

MUNI
ARTS

Co je koncept?

Struktura:

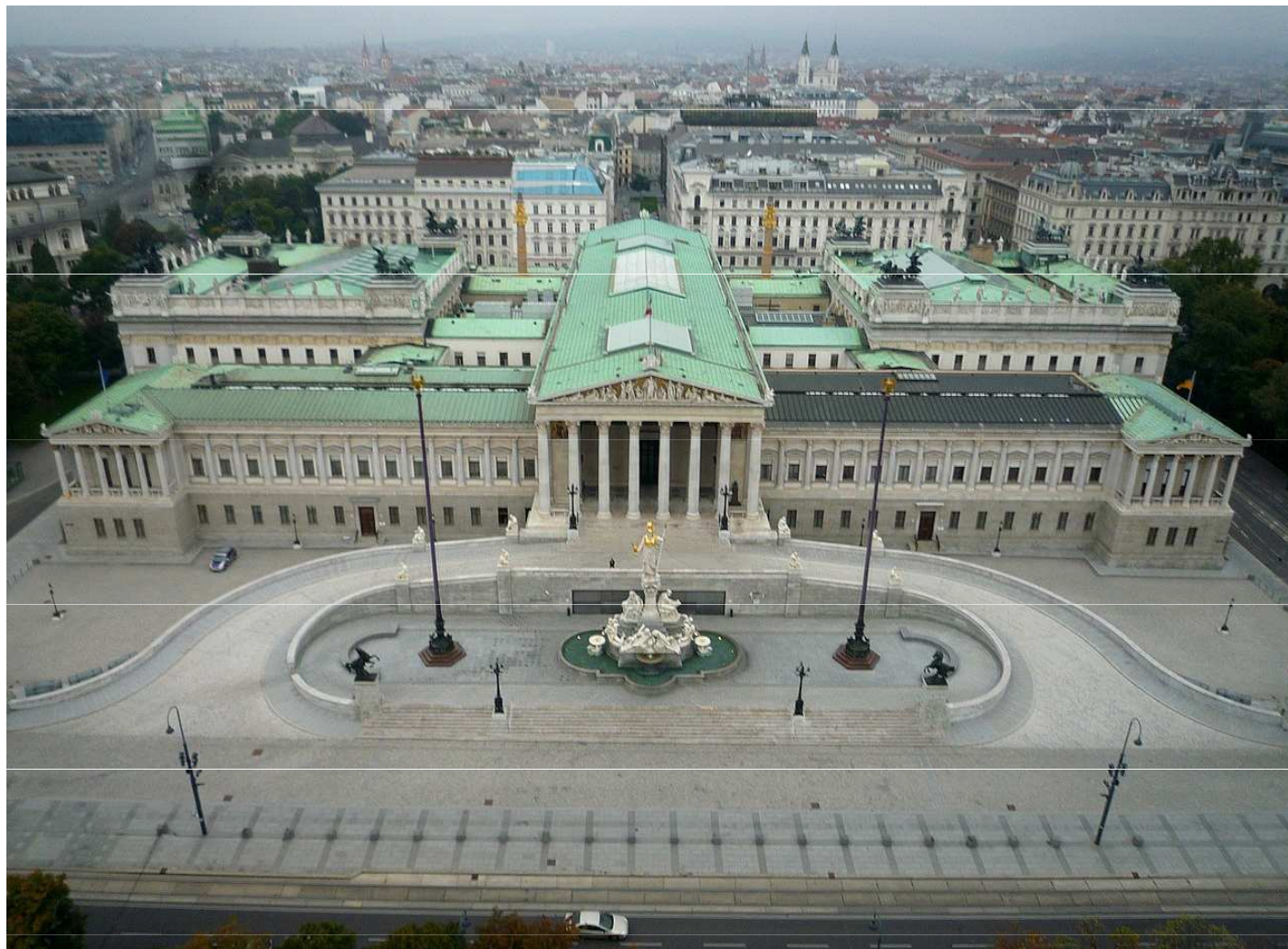
- stručný popis díla
- shrnutí hlavních výzkumných otázek
(autorství, datace, provenience, objednavatel, funkce, apod.)
- hlavní cíl budoucí prezentace

- Kdy koncept začít psát?

Rafael Santi,
Madona
Belvederská,
Kunsthistorisches
Museum Wien,
1505–1506



Theophil Hansen
(1813–1891),
Vídeňský parlament
(budova Říšské rady),
1874–1883



MUNI
ARTS

Jak psát koncept?

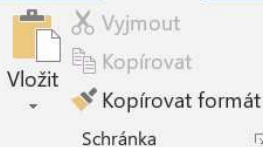
- max. **1 normostrana** (1800 znaků)
- **bez poznámkového aparátu**
- **strukturovaně**: zásadní myšlenka, které podřídím zbytek
- členění do odstavců
- souvislé věty, nikoli odrážky a poznámky
- jednoduchost, srozumitelnost
- (2. konzultace)

Klára Doležalová, 428236

Codex purpureus Rossanensis

Rossanský kodex, jeden z vzácných purpurových rukopisů a zřejmě nejstarší iluminovaný evangeliář je spolu se svými „sesterskými“ rukopisy – Videňskou Genezí, kodexem Sinopensis a kodexem Petropolitanus purpureus – datován do poloviny 6. století. Poprvé je zmiňován v roce 1831 kanovníkem rossanské katedrály, v níž byl nalezen, ale prvním vědeckým studiím byl podroben až v roce 1879. Kodex se dochoval pouze ve fragmentech; na 188 foliích je dochováno celé Matoušovo evangelium a téměř celé Markovo. Předpokládá se, že původně kodex zahrnoval i evangelia Lukáše a Jana, ta však byla zničena zřejmě v důsledku požáru na přelomu 17. a 18. století. V současné době je vystaven v Diecézním muzeu při rossanské katedrále.

Jak už název rukopisu napovídá, text je psán zlatou a stříbrnou řeckou biblickou unciálou na purpurově barveném pergamenu. Ačkoli nejsou známa jména autora ani objednavatele, díky takto náročné technologii šlo o velmi luxusní záležitost, která mohla být využívána jak sekulární, zejména císařskou, tak církevní sférou. Co se týče místa vzniku, převládaly mezi badateli dvě základní hypotézy – „západní“ a „východní“. Zpočátku se nevyklučovala práce římská či přímo rossanská, ale na základě recentních studií se s mnohem větší jistotou jedná o produkci východní. Při bližším určení však opět nejsou názory badatelů jednomyslné. Zmiňována jsou v této souvislosti Konstantinopol, centra v Sýrii a Egyptě a další



Garamond 11

B *I* U X_2 X^2 A ab A

Písmo



Odstavec

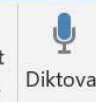
AaBbCcD, AaBbCcD, **AaBbCcD**, AaBbCcC, AaB

¶ Normální ¶ Bez mezer Nadpis 1 Nadpis 2 Název Podnadpis

Styly



Úpravy



Hlas

- production of heritage interwars (monuments and restorations, traditional customs, nature and environmental, regional architecture); spread of tradition through media and tourism
- tradice má různé funkce. V architektuře se tradice redukuje na základní principy. Tradice je kontinuita, identita. Vyrůsá z historismem a těmito nacionalismy? Vyrůsá z historismem a těmito nacionalismy? Vyrůsá z historismem a těmito nacionalismy?
- **Explicit forms of r** atella): EUR, Olimpica, 44 individual buldings, a area. It was supposed to be a reminder of the návrat k antice) / what an italian city and citize al continuity of design elements and chrom ejdůležitých období v dějinách Říma, ale transformed in the roman context (combined v to reminder, na koho míl. A navíc Garba sso, Garbatella: má
- **Innocenzo Sabbati** připomínat antické s
- možné najít římský urbanismus v novém ruském urbanismu (Petersburg, Moskva), V. Sermenov, projekt rekonstrukce Moskvy, 1912. A. V. Schluslev, 1911: anniversary výstava v Římě. Palac of Soviet (Armando Brasini, 1931 – návrhy). Schusev: jezdil do Říma a skicoval si město. 1935: L. Rempel: Architecture of Post-war Italy, published in Moscow. Mnoho kostelů a budov likvidováno v roce 35, aby uvolnili místo pro nové náměstí a stavby (např. Proect of the Palace of Soviet District). Zájem o řím. architekturu: hlavně artistické a technické řešení.
- **Transformazioni architettoniche e urbane in Romagna in epoca fascista fra tradizione e modernità:** vytváření nové lokální identity pro každé větší město – a spojovali je s novým režimem. Především skrze osobnosti, které se zde narodili. Např.: rodné město Francesca Barracu... poeta Alfredo Oriani (Faenza): vznik mauzolea tohoto faš. básníka. Město, kde na narodil Mussolini: v podstatě znovu vystavěno: Predappio Nuova (Florestano Di Fausto)a udělán z něho „městský monument“. jehož urbanismus byl zkonstruován podle míst, kde se Mussolini

Počet slov

Statistika:

Stránky	11
Slova	5 385
Znaky (bez mezer)	31 322
Znaky (včetně mezer)	36 686
Odstavce	177
Řádky	479

 Včetně textových polí, poznámek pod čarou a vysvětlivek

Zavřít



**MUNI
ARTS**

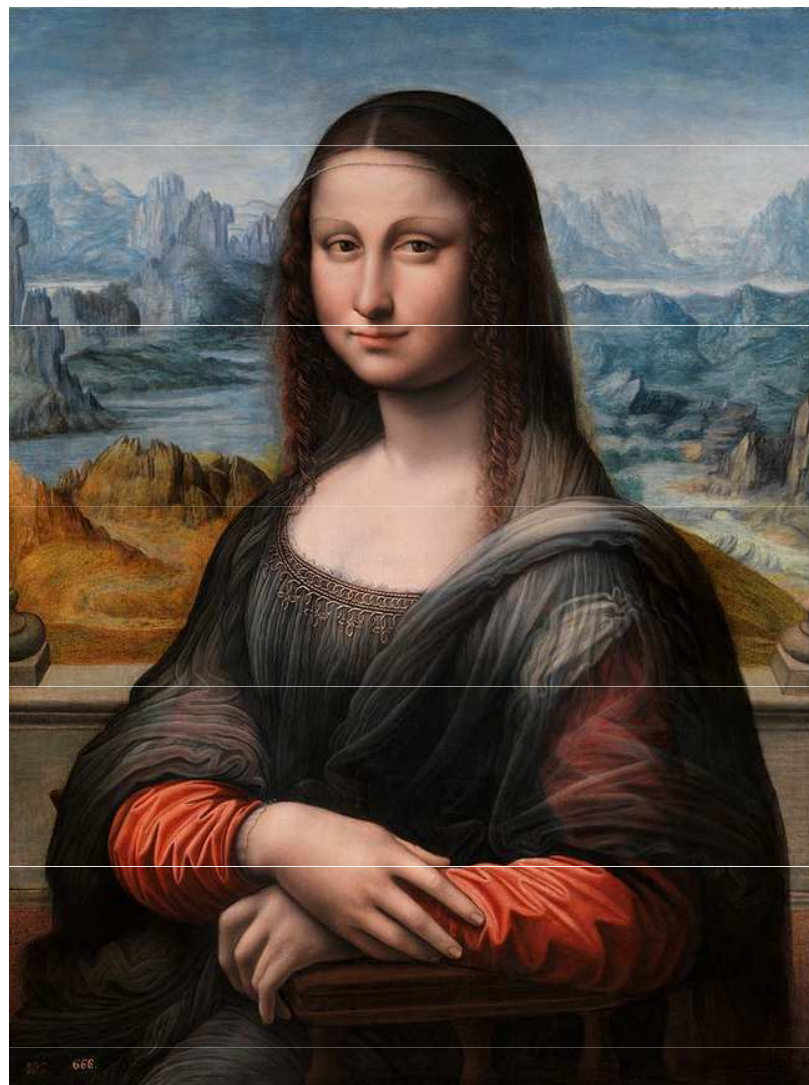
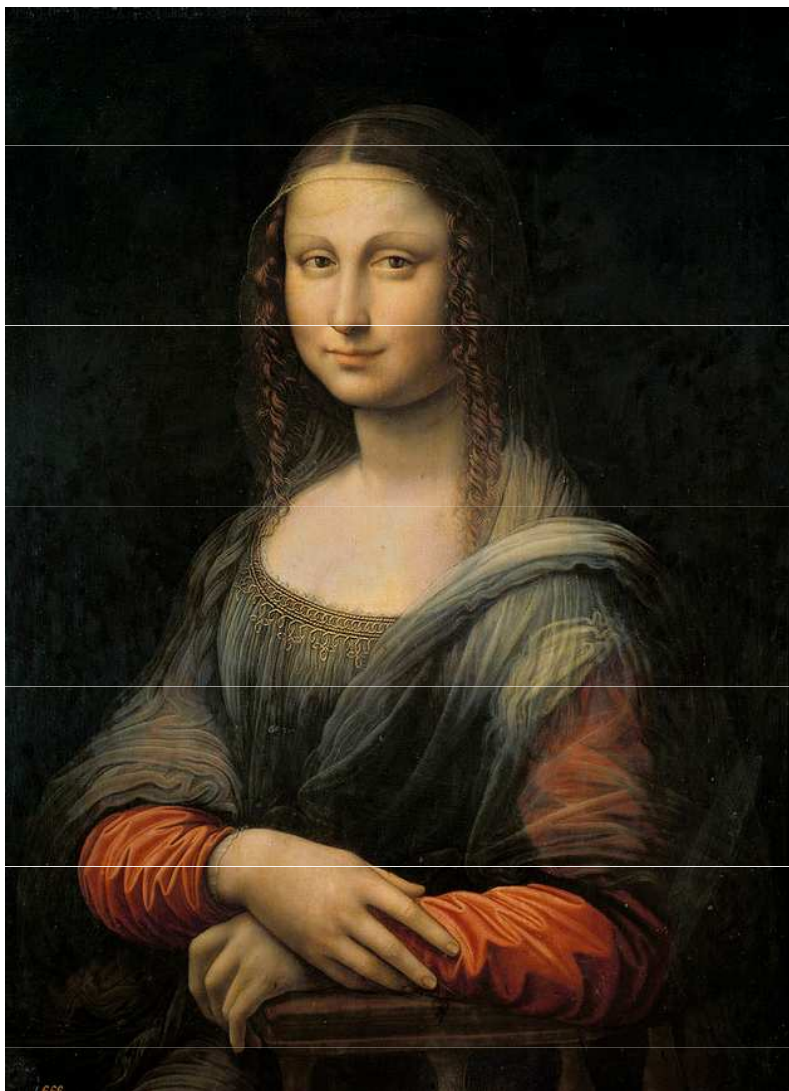
Co je psáno, to je dáno?

Aneb *hypotéza* a *kritické myšlení*

hypotéza = výpověď, jejíž platnost se pouze předpokládá, ale je formulovaná tak, aby ji bylo možno **potvrdit** nebo **vyvrátit**

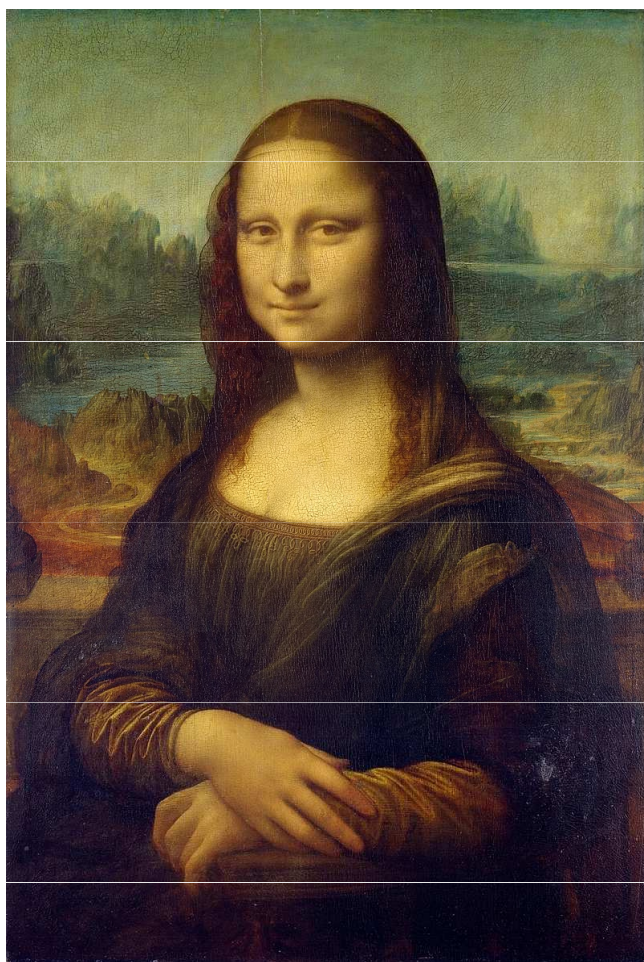
kritické myšlení = **schopnost hodnotit informace a argumenty**, nepodléhat obecnému mínění, nepřebírat tradované názory, připustit odlišný pohled

Vždy uvádějte argumenty i s jejich autory!



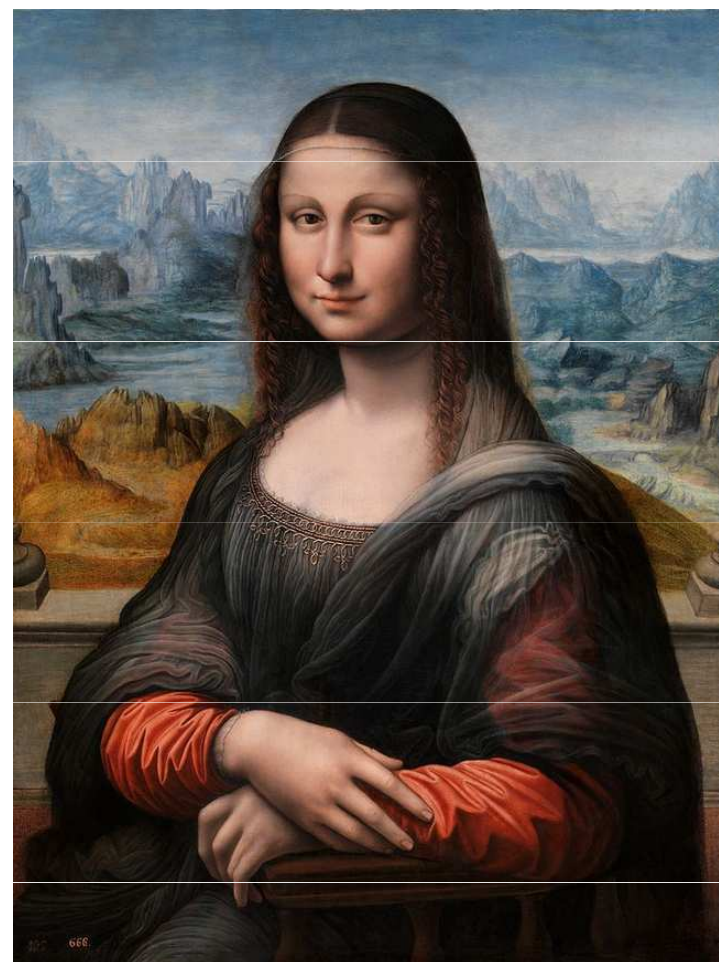
18 Jak psát koncept?

Co je *původní*?



Mona Lisa (Louver),
Leonardo da Vinci,
1503–1506

20 Jak psát koncept?



Mona Lisa (Prado),
Leonardo da Vinci (dílno),
1503–1516

MUNI
ARTS



21 Jak psát koncept?

MUNI
ARTS

Problematika autorství a datace: *„Vyčetl jsem... obecně se ví...?“*

**Co je zdrojem této
informace?**

- signatura
- formální analýza (podobnost s jinou památkou)
- primární prameny (smlouvy, inventáře, dopisy, plány...)
- chemická analýza