

# Textilní materiály a výzdobné techniky


Petra Mertová

Kontakt:

tel. 732 264 594

email: [mertova@tmbrno.cz](mailto:mertova@tmbrno.cz)

# Program 1. přednášky

- Terminologie
  - Textilní materiály  
(přírodní, chemické,  
nerostného původu)
- 

# Archeologické nálezy



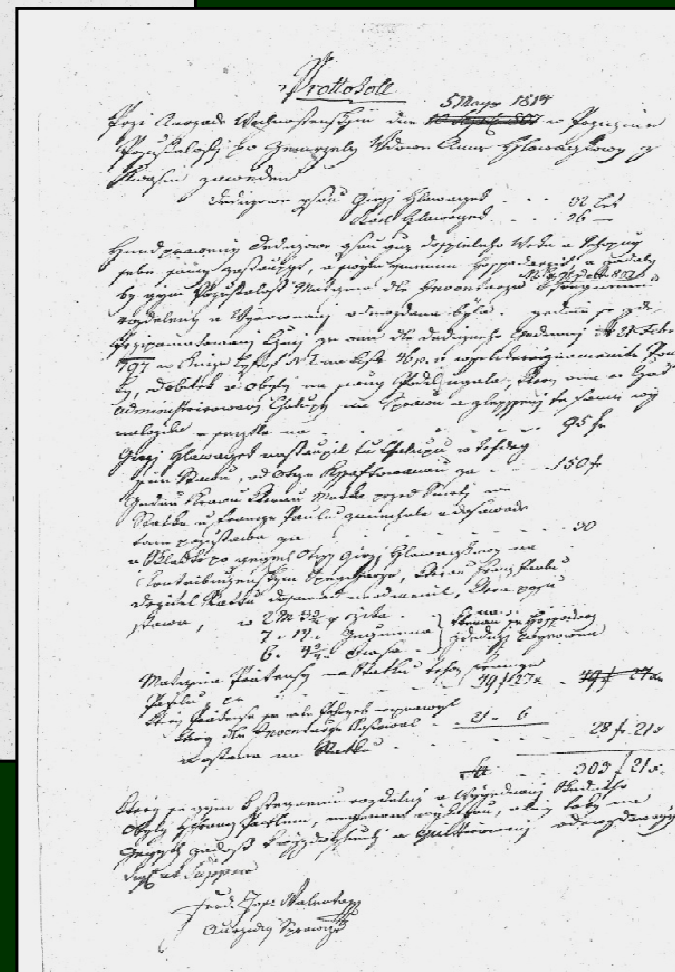
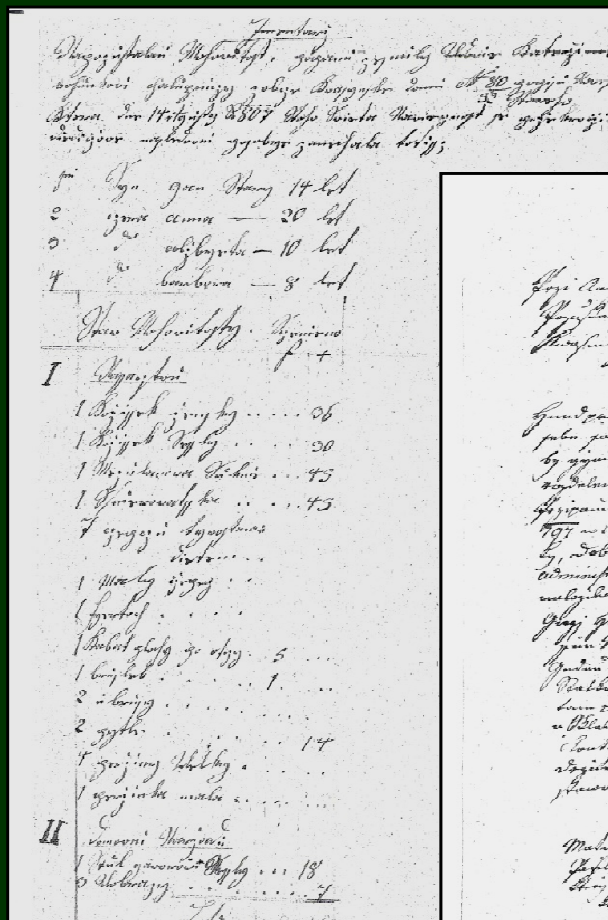
Velkomoravská tkanina na meči Ulfbert



Dívčí oděv z Egtved, raná doba bronzová

# Archívni prameny

- Kroniky, kodexy
- Berní rula, Tereziánský katastr,
- cechovní archívy, Comerciália, živnostenská agenda
- pozůstalosti
- ročenky
- úřední hlášení



# Ikonografické prameny

- sochy
- fresky
- obrazy
- iluminace
- kvaše
- střelecké terče



# Muzejní sbírky

- Technologie
- Vzorníky
- Textilie
- Oděvy



# Osobnosti oboru

Zikmund Winter  
Čeněk Zíbrt  
Vlasta Havelková  
Lucie Bakešová  
M. Smolková  
Tereza Nováková

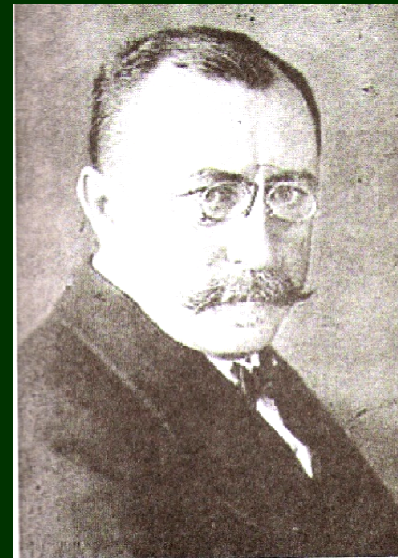
Kazimierz Moszinski  
Drahomíra Stránská  
Antonín Václavík  
Vlasta Svobodová  
Miriam Moravcová  
Miroslava Ludvíková



Prof. Dr. Zikmund Winter

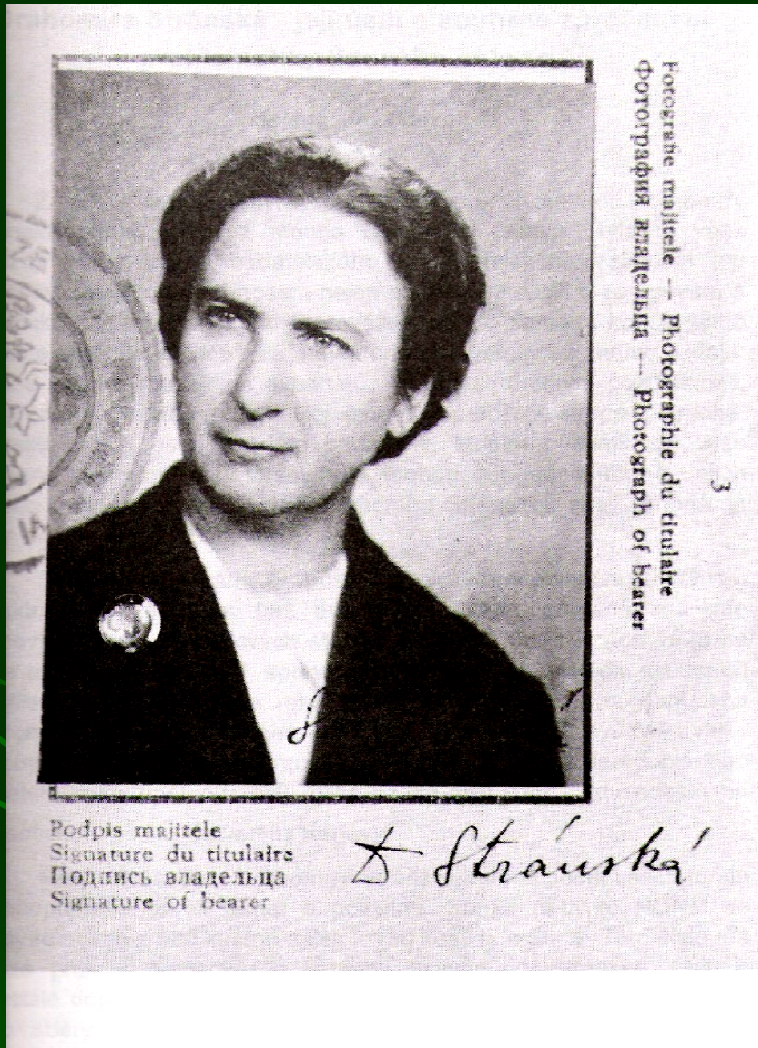


Vlasta Havelková



Čeněk Zíbrt (1864 – 1932)

# Osobnosti oboru



Dr. Drahomíra Stránská



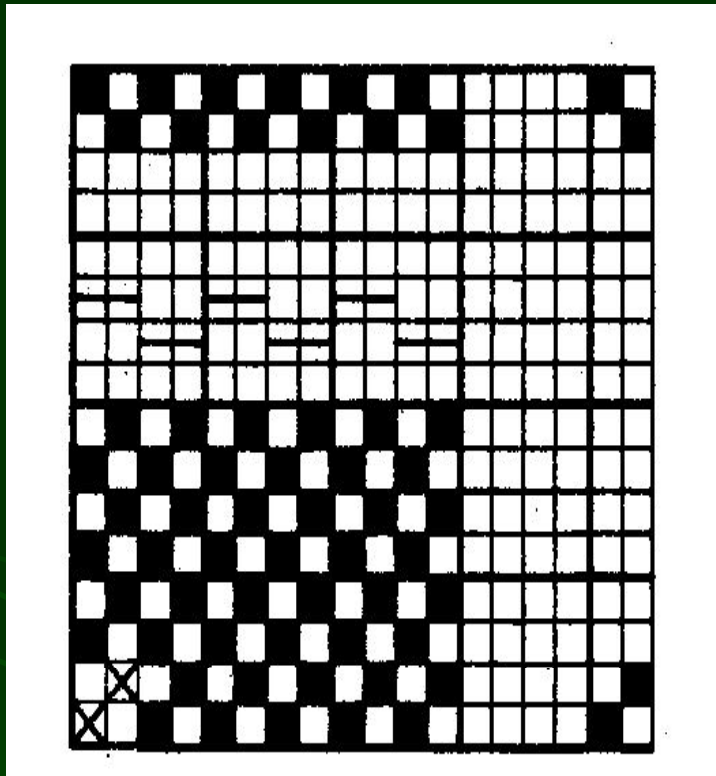
Dr. Hana Hynková



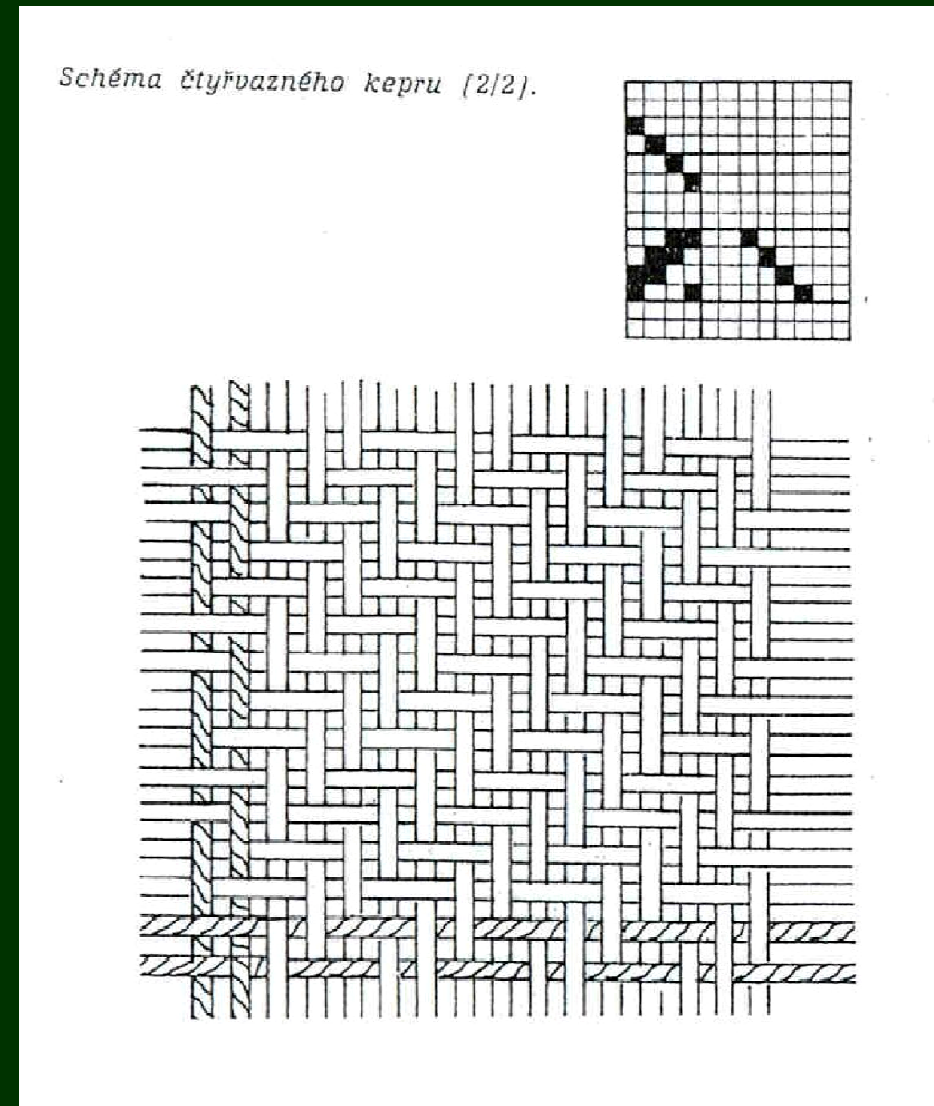
# Základní terminologie

- Dezén
- **Dostava**
- Osnova
- Pletenina
- Příze
- Steh
- **Střída vazby**
- Textilní vlákna – značení
- Textilní výrobek
- Tkanina
- Útek
- Vazba
- **Vazný bod**
- Vlákno
- Vzor

# Dostava – Střída vazby – Vazný bod



Plátňová vazba

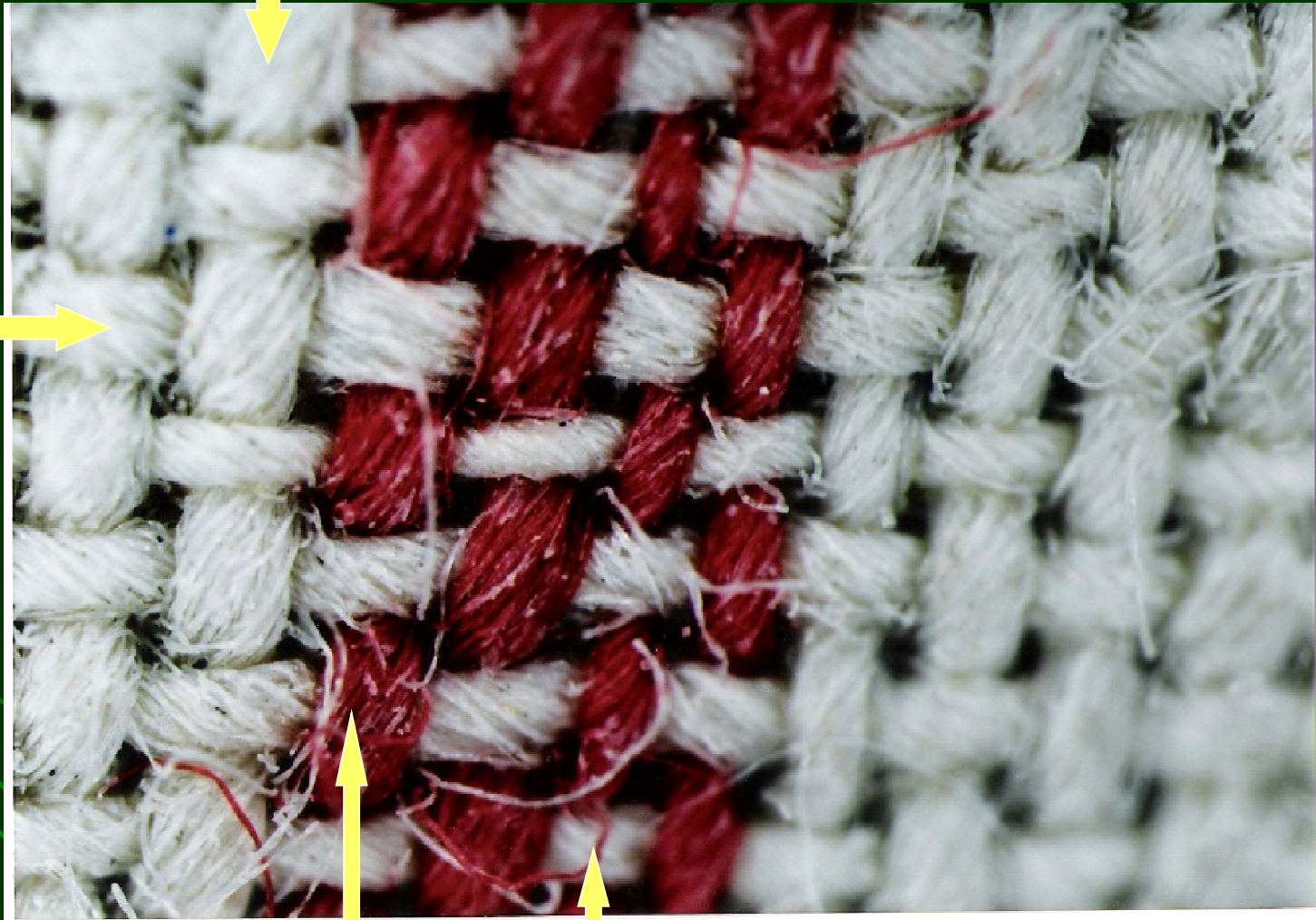


Kepr čtyřvazný – 2/2

# Kanafas (ba)

osnova

útek



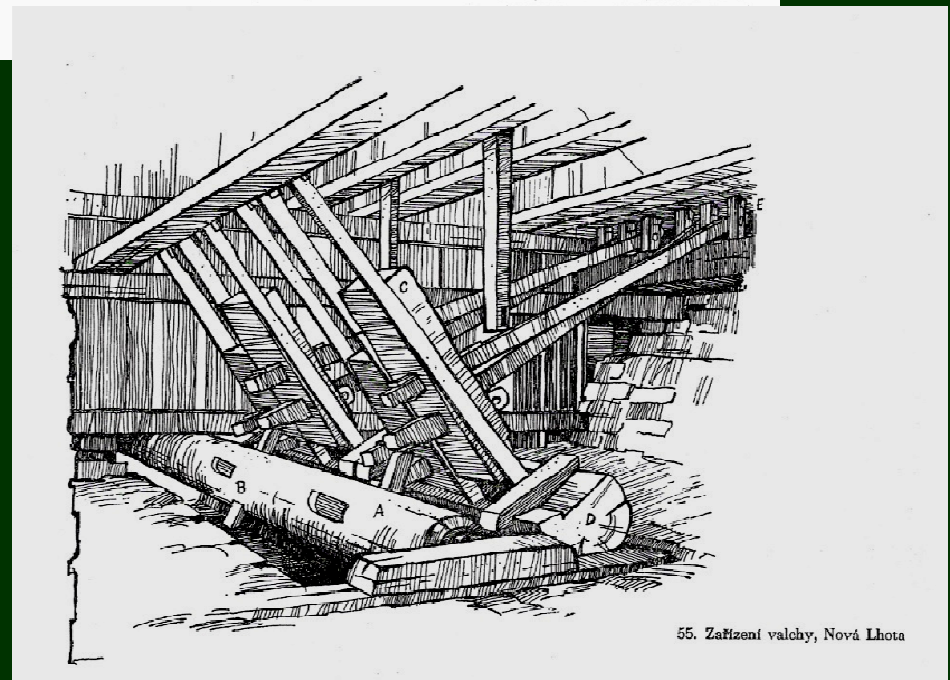
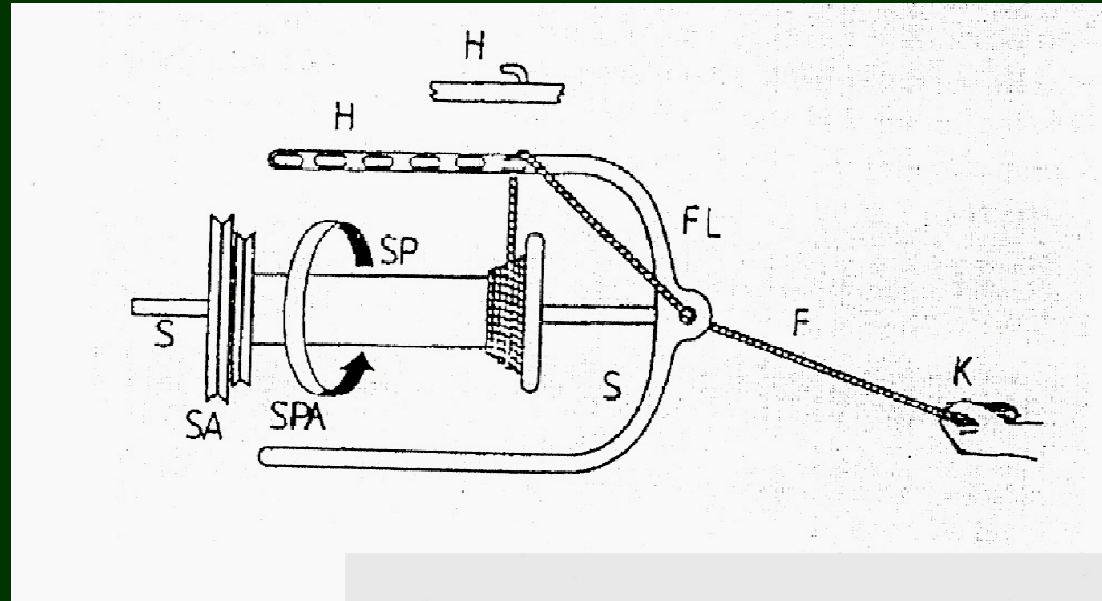
Osnovní vazný bod

Útkový vazný bod

plátnová vazba  
zvětšeno 35:1

# Terminologie – technologie

- Barvení
- Mandlování
- Předení
- Skaní
- Valchování
- Vochlování



# System značení textilních vláken

<i>Vlákna</i>	<i>Značení</i>	<i>Příklad</i>
<i>přirozená textilní</i>	<i>aa</i>	<i>ov – ovčí vlna</i>
<i>hutnická textilní</i>	<i>Aa</i>	<i>Zl – zlatá vlákna</i>
<i>chemická textilní:</i> <i>z přírodních polymerů</i> <i>ze syntetických polymerů</i>	<i>AAa</i> <i>AAAa</i>	<i>VSh – viskózové</i> <i>hedvábí</i> <i>PADs –</i> <i>polyamidová stříž</i>

# Dělení textilních vláken

<i>Původ vlákna</i>	<i>Charakteristika</i>	<i>Druh vlákna</i>
<i>vlákna rostlinná: ze semenné složky ze stonků</i>	<i>jednobuněčná (se) lýková (ly)</i>	<i>bavlna – ba len – ln konopí – kn juta – ju ramie – ra sisal -</i>
<i>vlákna živočišná: zvířecí srst výměšek housenek</i>	<i>vlna (vl) pravé hedvábí (ph)</i>	<i>ovčí vlna – ov pravé - bm</i>

# Textilní materiály

- Textilní materiál z pohledu etnologie  
tradiční a netradiční  
původní a nepůvodní  
neupravený a upravený
- užitý na oděvu, bytové či pracovní textilii
- užitý vzhledem k příležitosti
- vyjadřující stav či status nositele

# Dělení textilních materiálů

- Dle původu:
  - (přírodní, chemické, nerostné)
  - (tradiční, netradiční)
  - rostlinné
  - živočišné
  - nerostné
  - chemické
  - smíšené



# Rostlinná přírodní vlákna 1



- konopí – kon (nj.-Hanf, fj.-chanvere, nj.-Hemp, pl.-konopie, rj.-konoplya/Pel'ka)

# Rostlinná přírodní vlákna 1



● len – Inv

(nj.-Flachs, fr.-juste/lin, aj.-flax, pl.-tylko,  
rj.-Leň)

# Rostlinná přírodní vlákna 2

- **Bavlna – bav**

(nj.-Baumwolle, aj.-Cotton,  
fj.-coton, pl.-bawełna,  
rj.-chlopok)



# Živočišná přírodní vlákna

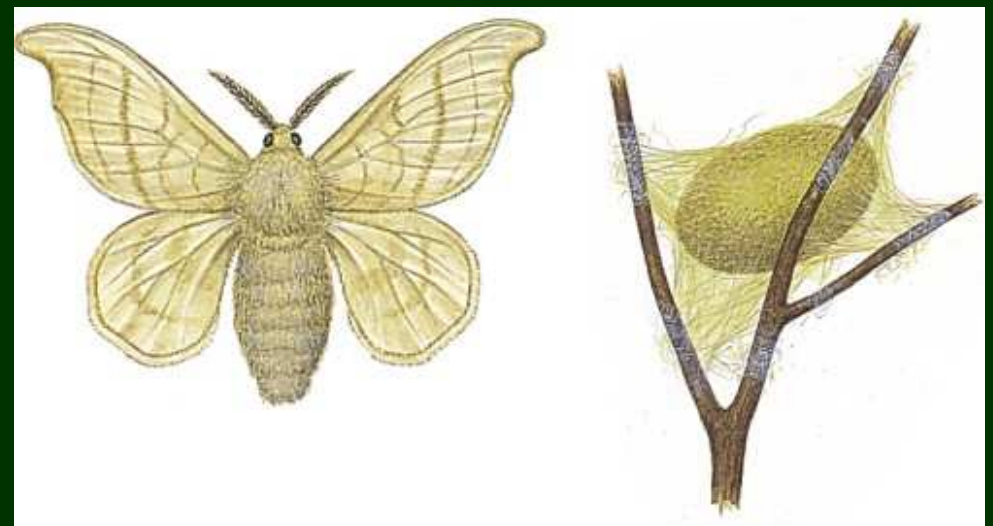
- ovčí vlna – ov

(nj.-schafswolle, aj.-sheep wool, fj.-laine de mouton, pl.-owecza wełna, rj.-ovečja šerst')



- přírodní hedvábí – ph

(nj.-seide, aj.-silk, fr.-soie, pl.-jedwab, rj.-šelk)




# Chemická vlákna I.

- Chemická vlákna z přírodních polymerů –

Viskózová vlákna – Vsh (Viskózové hedvábí), Vss (Viskózová stříž)

Acetátová vlákna – Acv (2,5 acetátová vlákna), Atv (Triacetátová vlákna)

# Chemická vlákna II.

- Chemická vlákna ze syntetických polymerů
    - PES (polyesterové v.),
    - PAD (polyamidové v.),
    - PAN (polyakrilové v.),
    - POP (polypropylenové v.),
    - PUR (polyuretanové v.)
- 

# Hutnická vlákna

- Kovová vlákna – zlato, stříbro, mosaz

