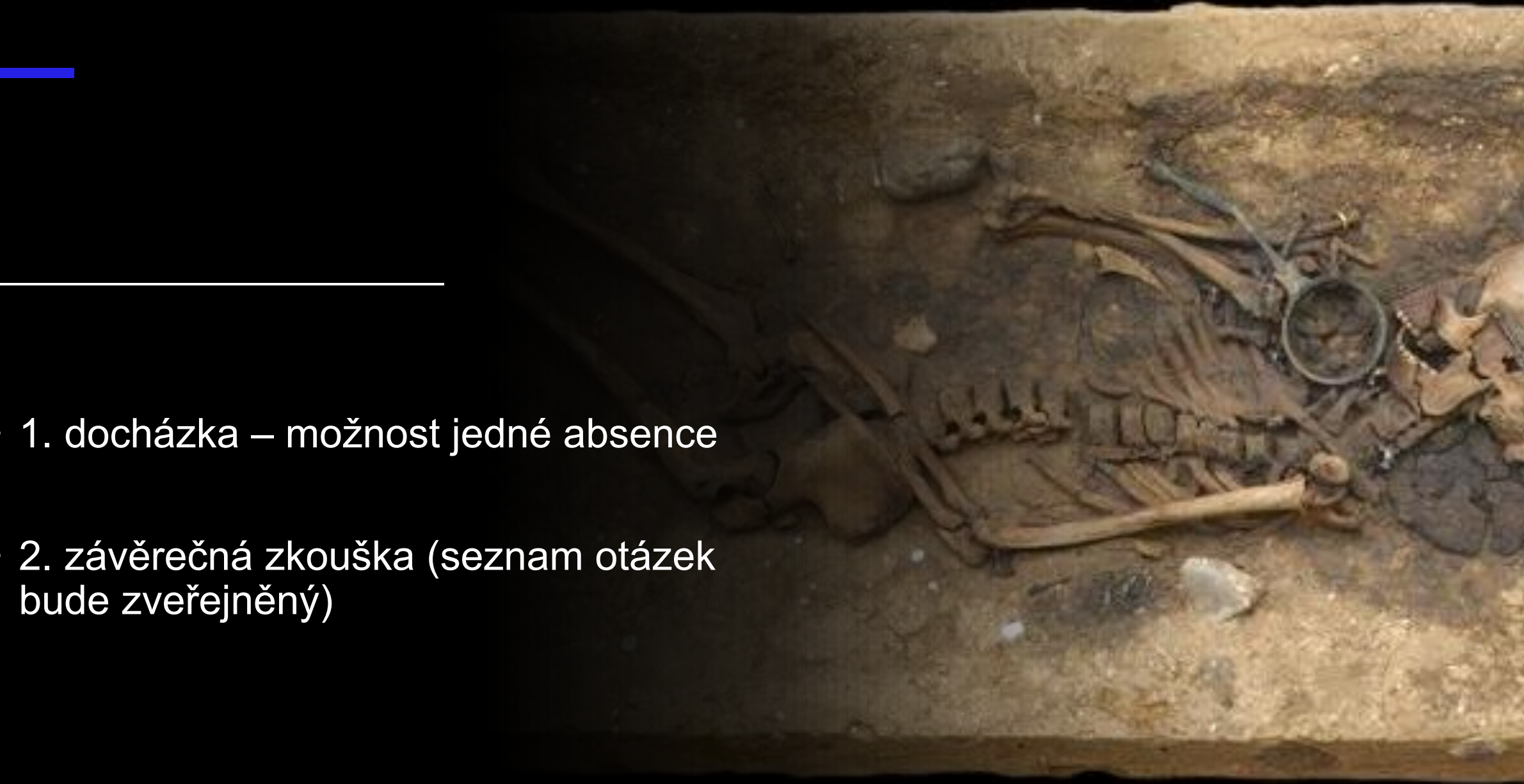


# MUNI

## Semináře HIAb03 Dějiny pravěku

Mgr. Markéta Havlíková  
Mgr. David Hons



- 
- 1. docházka – možnost jedné absence
  - 2. závěrečná zkouška (seznam otázek bude zveřejněný)



# Témata

---

- Starší doba kamenná (paleolit)
- Mladší doba kamenná (neolit)
- Doba bronzová
- Doba římská
- Vaše nápady?
  
- *Metodika a hmotná kultura*



# STARŠÍ DOBA KAMENNÁ

Semináře k HIAb03 Dějiny pravěku

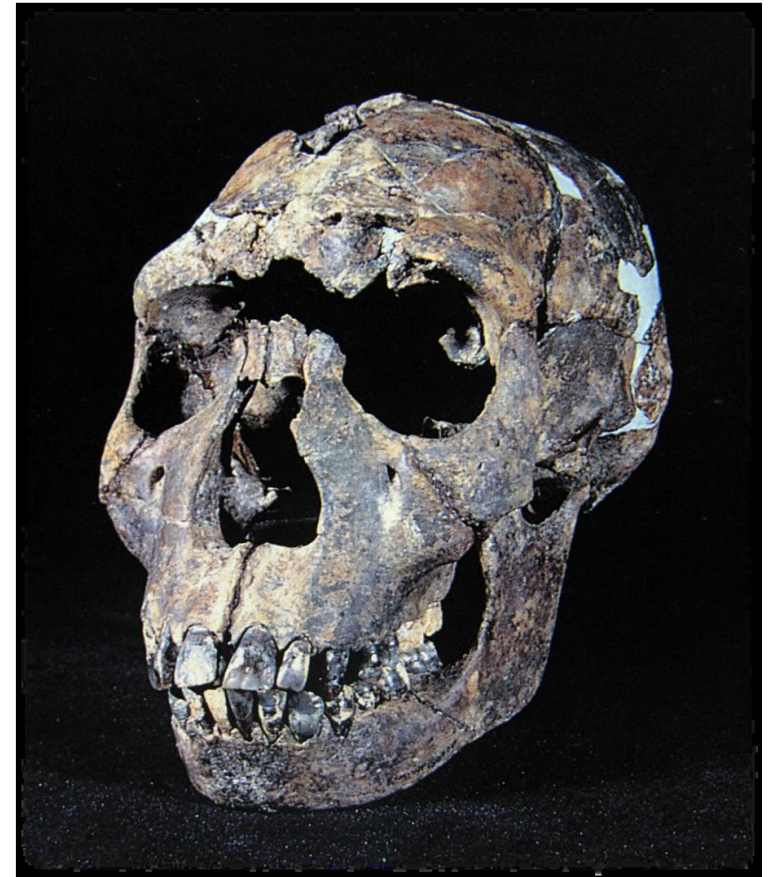
MUNI





# ROZDĚLENÍ STARŠÍ DOBY KAMENNÉ

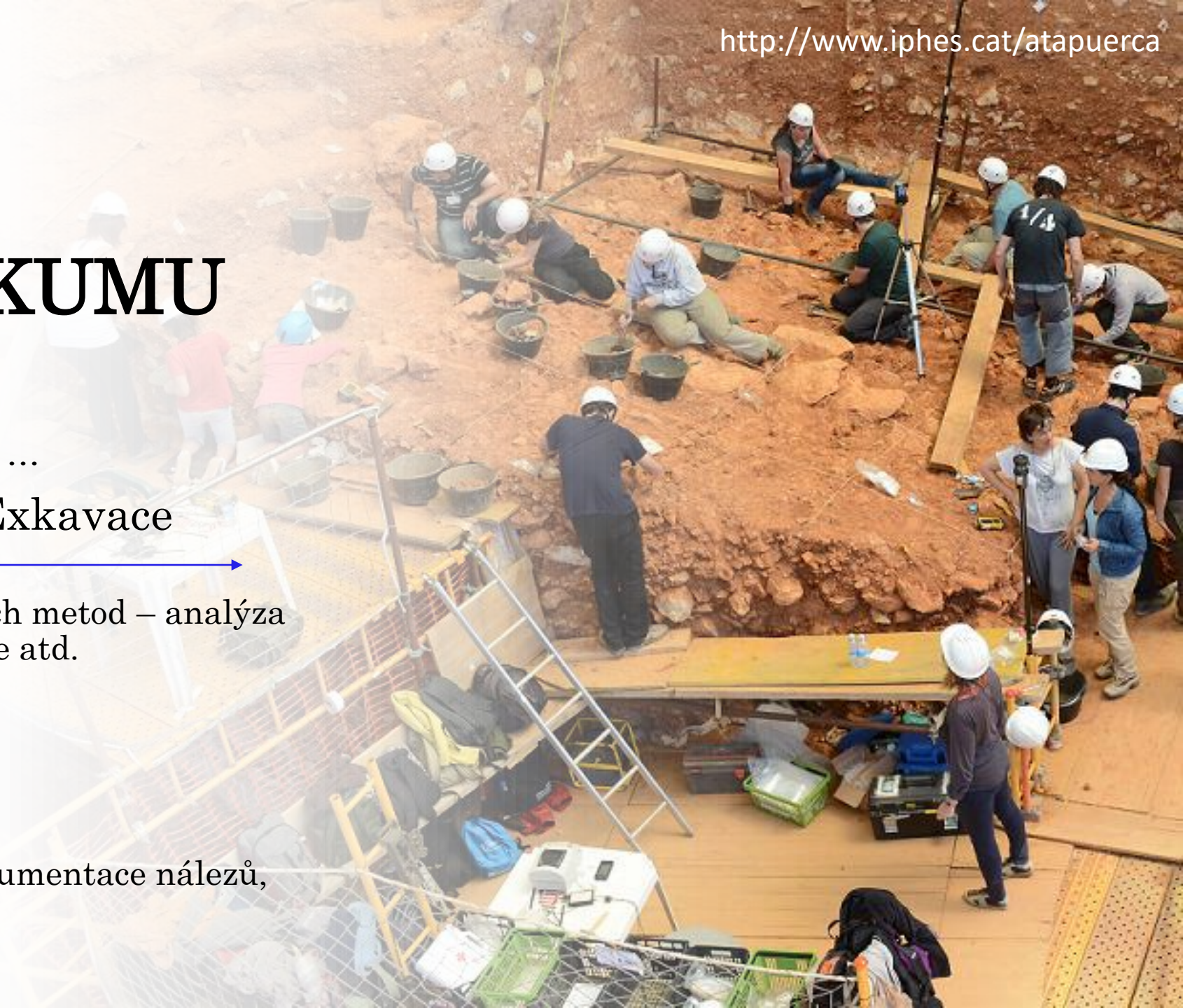
- **starší paleolit:** 4-2 miliony let př.n.l. zhruba do 250 000 let př.n.l.
  - Homo Habilis, Homo Erectus
- **střední paleolit:** 250 000-40 000 let př.n.l.
  - Homo Sapiens Neandertalensis
- **mladší paleolit:** 40 000-11 000 let př.n.l.
  - Homo Sapiens Sapiens
- **pozdní paleolit:** 11 000-8000 let př. n. l.





# METODY VÝZKUMU

- Prospekce
  - Povrchové sběry, vzorkování ...
- Destruktivní výzkum - Exkavace
  - terénní výzkum/odkryv →
  - Využití mimo archeologických metod – analýza makrozbytků, archeozoologie atd.
- Nedestruktivní výzkum
  - 3D scanner
- Zpracování
  - Kresebná a fotografická dokumentace nálezů, traseologie a další analýzy





# POVRCHOVÉ SBĚRY

- základní metoda paleolitické prospekce
- metodologie – několik typů sběrů
- chození v pravidelných rozestupech
- využití GPS
  - zaznamenání trasy, zaznamenání místa nálezu
- detekce nových lokalit





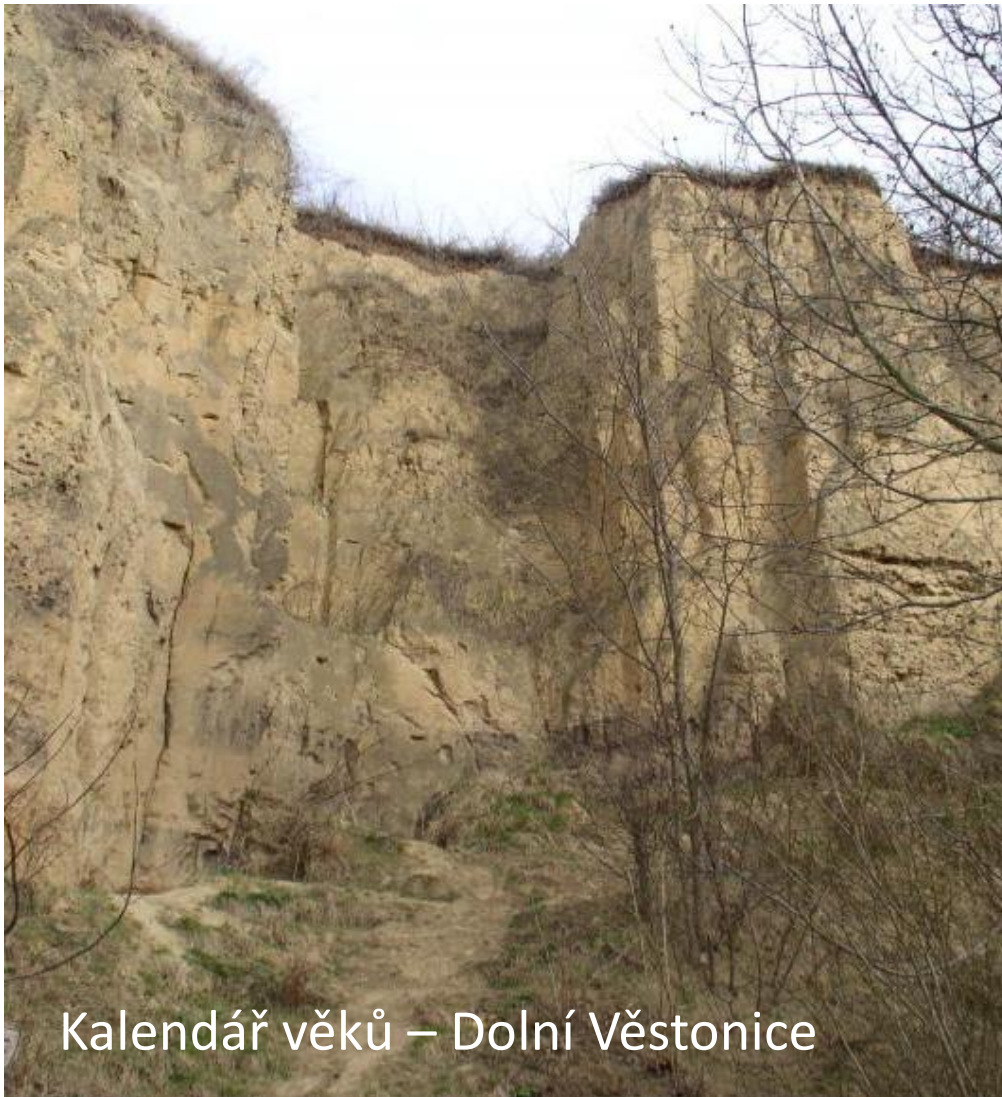


# EXKAVACE

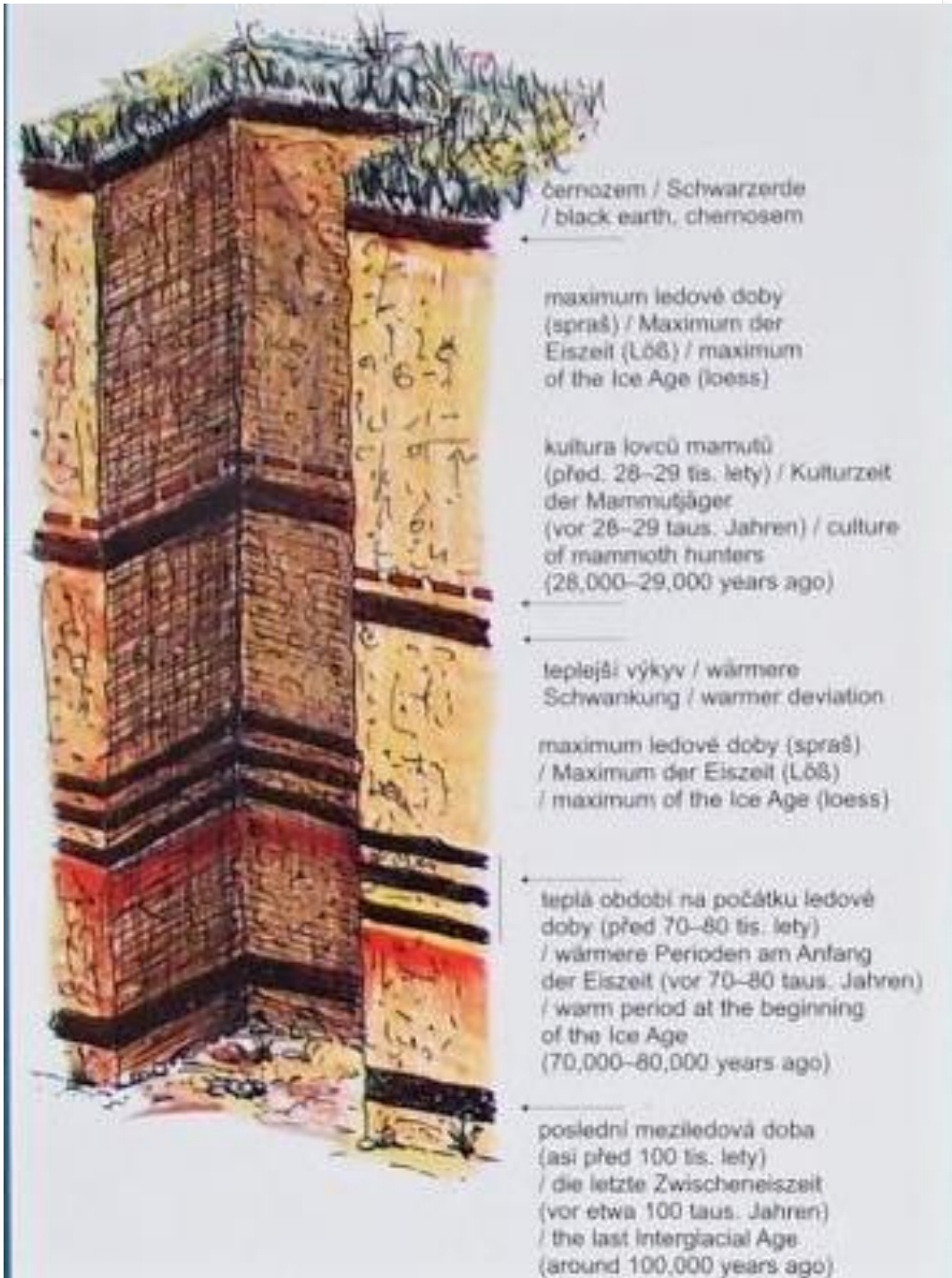
- Postupný odkryv škrabkou 50x50 cm
- Otevřený výzkum
- Výzkum jeskyň
- Využití přírodovědných metod



# GEOLOGIE



Kalendář věků – Dolní Věstonice





# ARCHEOBOTANIKA

- Vyhledávání, separace a vyhodnocení rostlinných makrozbytků
- Semena rostlin nebo části plodů, ale i jehličí, pupeny, plevy obilnin, zbytky slámy
- Poznání místní tehdejší krajiny
- Prostorová analýza makrozbytků
- Odebírání vzorků do plastových pytlů
- Plavení pro separaci makrozbytků







„Lesostep během mírnějšího výkyvu ledové doby. Vyobrazená zrnka pylu, který se dochoval ve vrstvách z Dolních Věstonic, náležejí lísce, jalovci, olši, borovici, stolítku, pelyňku, travám a vodním řasám. Vrstvy ovšem poskytly i pyl a zuhelnatělé dřevo dalších stromů – smrku, modřínu a vzácně i klimaticky náročnějšího dubu, buku a tisu.“

Jiří Svoboda: DOLNÍ VĚSTONICE – PAVLOV.  
Místo: jižní Morava, Čas: 30 tisíc let



# ARCHEOZOOLOGIE

- zvířecí pozůstatky v archeologických situacích
- kosti, zuby, rohovina, schránky měkkýšů apod.
- cenné informace o výživě člověka
- studium kosterního materiálu, DNA, stopových prvků nebo stabilních izotopů obsažených v kostech či zubech.



Milovice I, výzkum 1987.  
Skládka mamutích kostí se  
rozkládala na svahu pod  
sídlíštěm. (Svoboda, J.)



Dolní Věstonice II,  
výzkum 1987. Skládka  
mamutích kostí (Svoboda,  
J.)





# NEDESTRUKTIVNÍ VÝZKUM



- Výzkum bez zásahu a bez zničení archeologické situace
- Výzkum např. skalních rytin a maleb
- 3D, dokumentace světlem, infračervené světlo, kresebná dokumentace ...

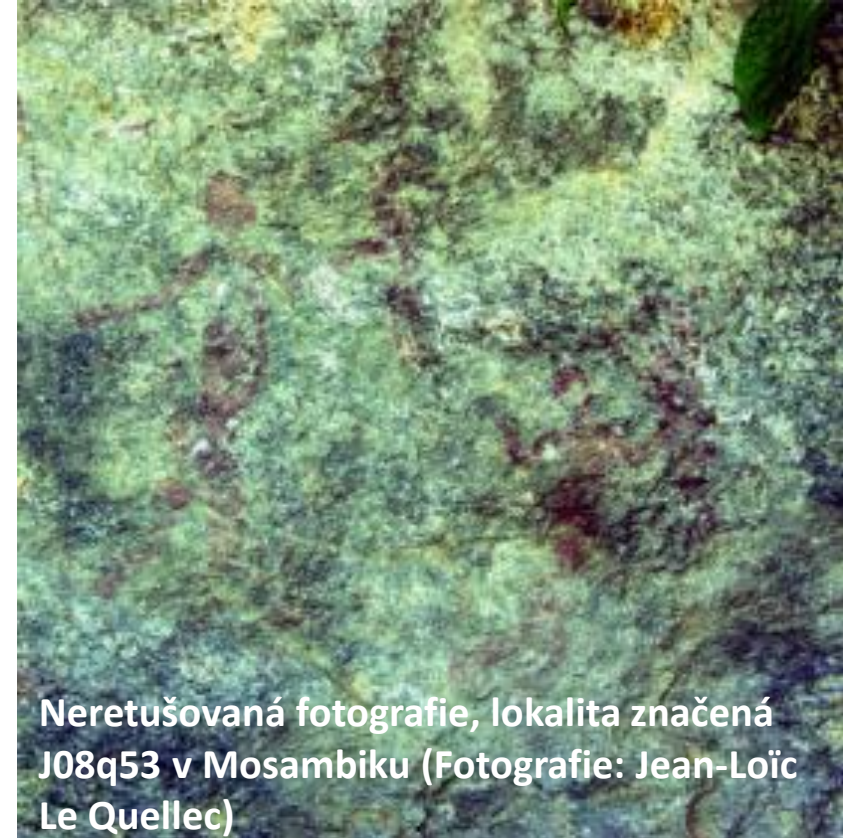




Stejná fotografie zobrazena černobíle



Stejná fotografie zpracovaná programem DSStretch<sup>®</sup> s maticí YRD



Neretušovaná fotografie, lokalita značená J08q53 v Mosambiku (Fotografie: Jean-Loïc Le Quellec)



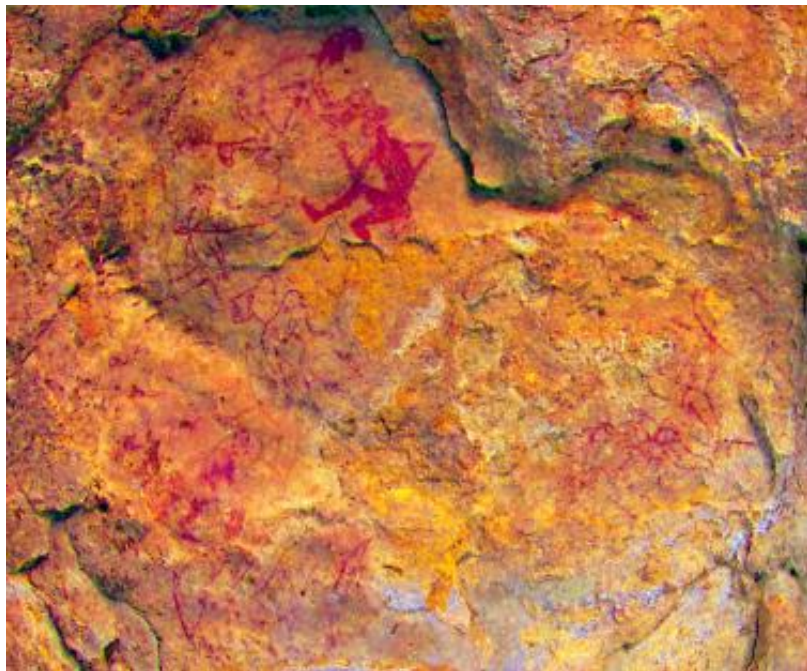
s potlačenými všemi barvami kromě červené

# SKALNÍ UMĚNÍ















# RESULTS OF THE TRACING EVALUATION





# LASCAUX

- JZ Francie
- Objeveno roku 1940



# ALTAMIRA

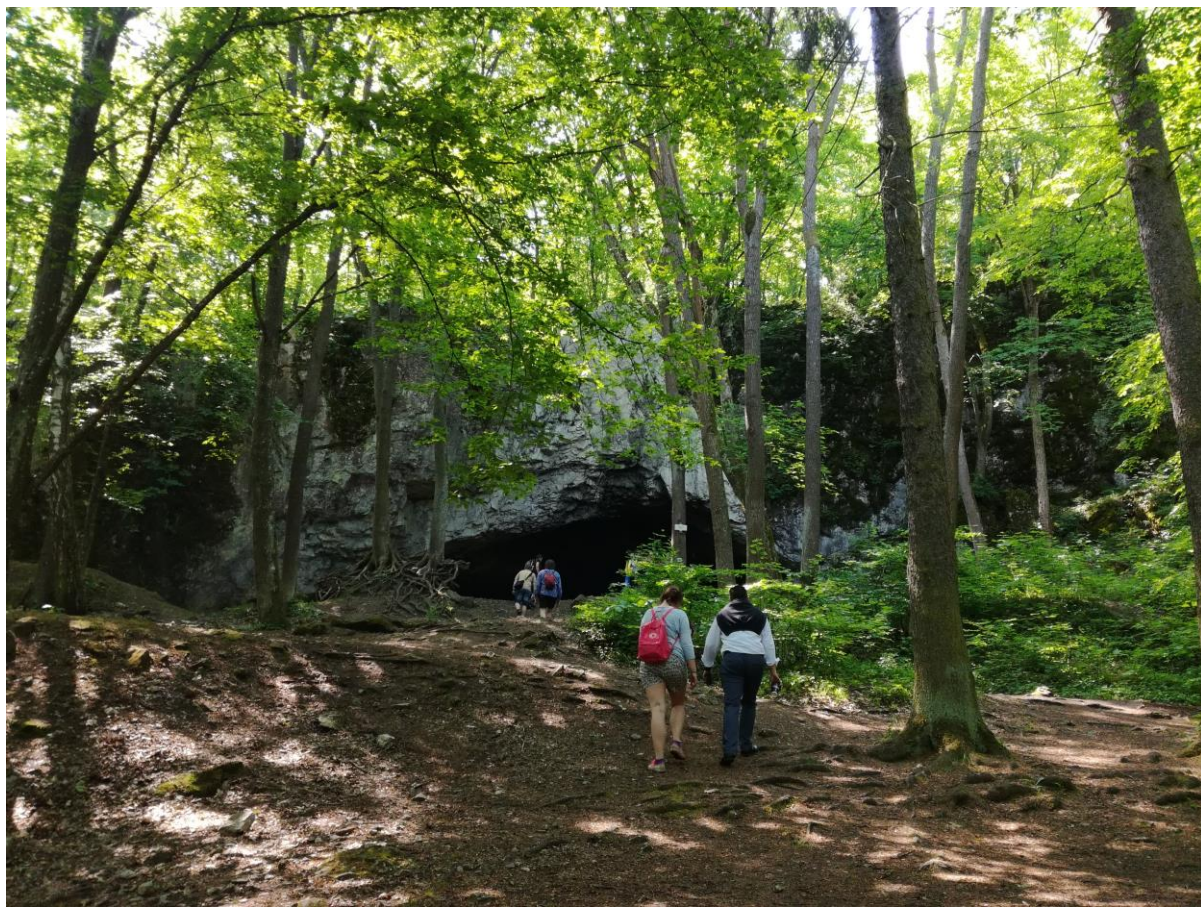
- S Španělsko
- Objeveno roku 1868





# MORVASKÝ KRAS

## PEKÁRNA





# MORVASKÝ KRAS

## KŮLNA





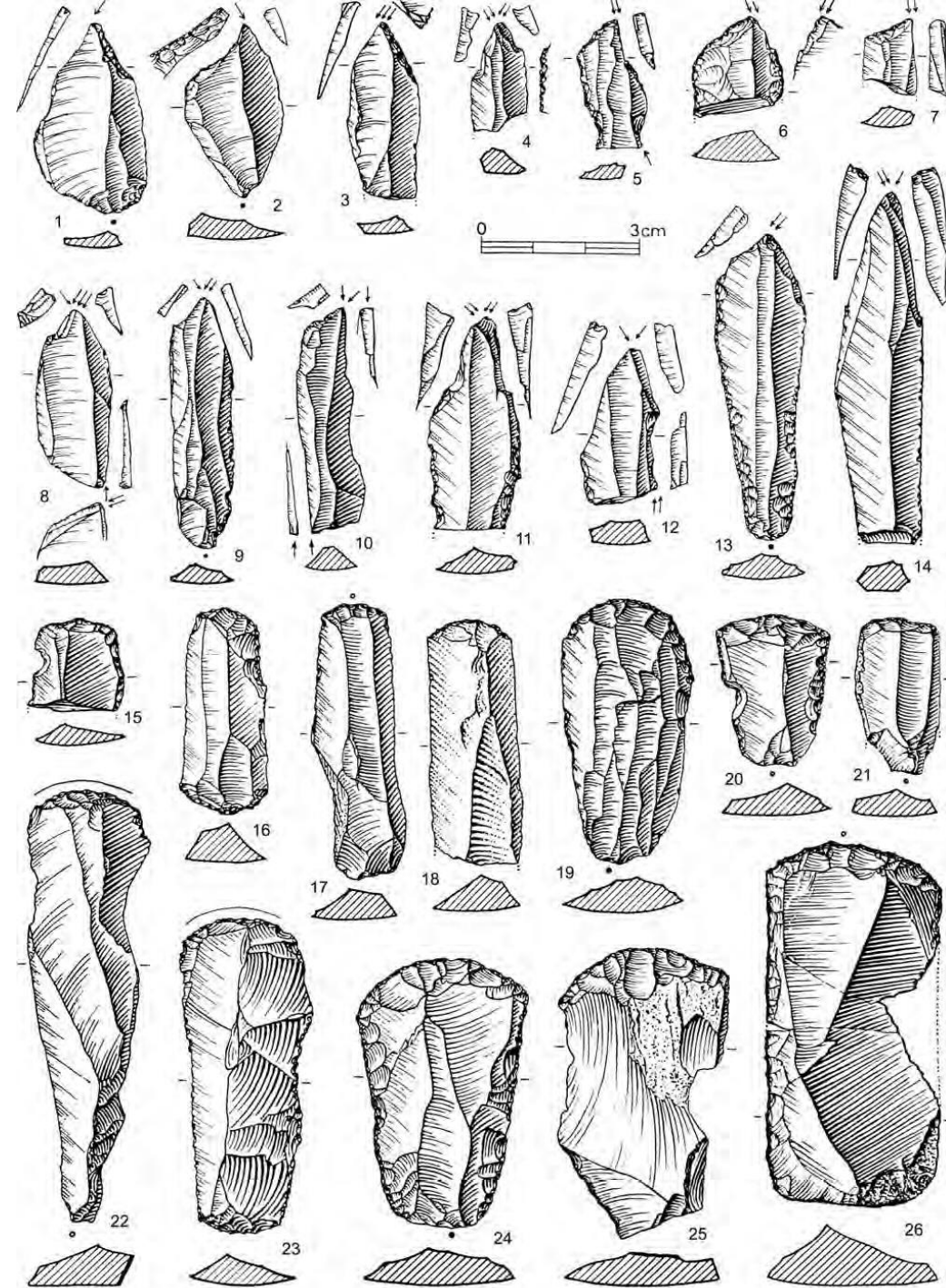
# HMOTNÁ KULTURA

- antropomorfní plastiky
- Věstonická Venuše, Willendorfská Venuše ...
- Sošky z mamutoviny



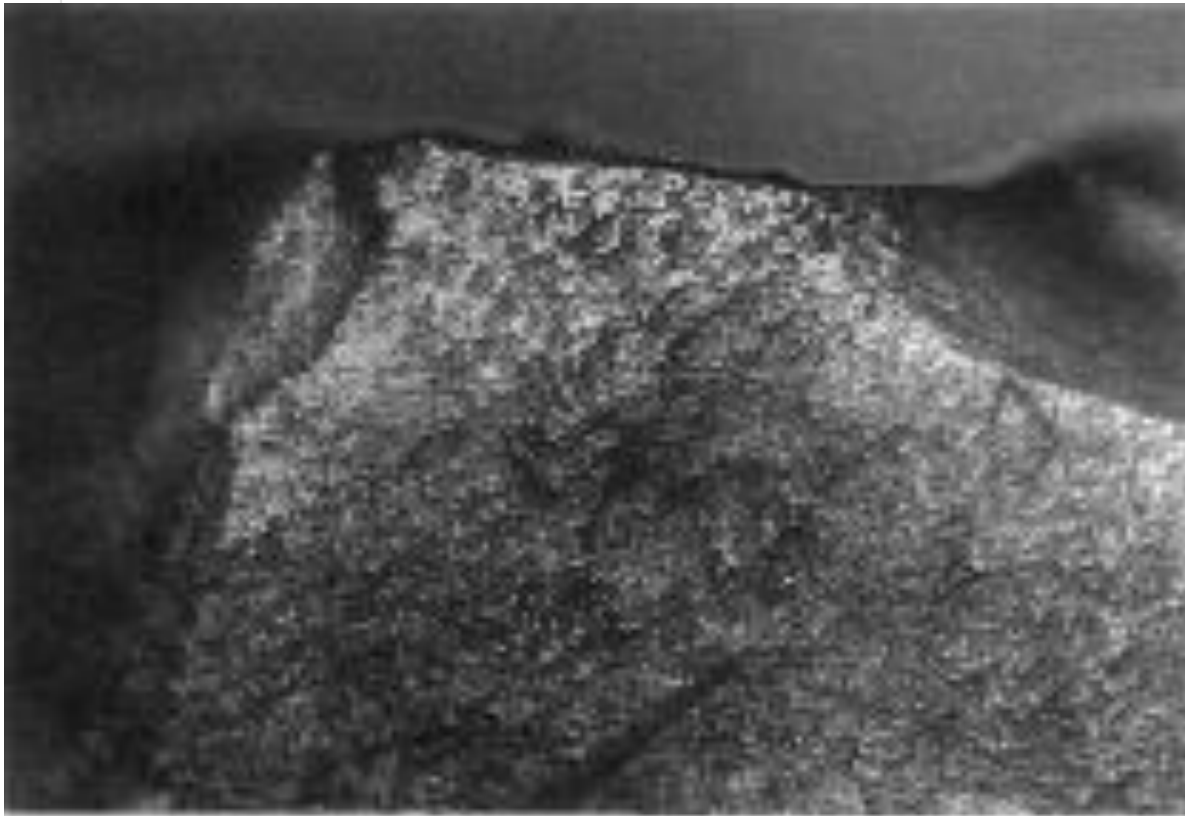


- Kamenné nástroje – tzv. štípaná industrie

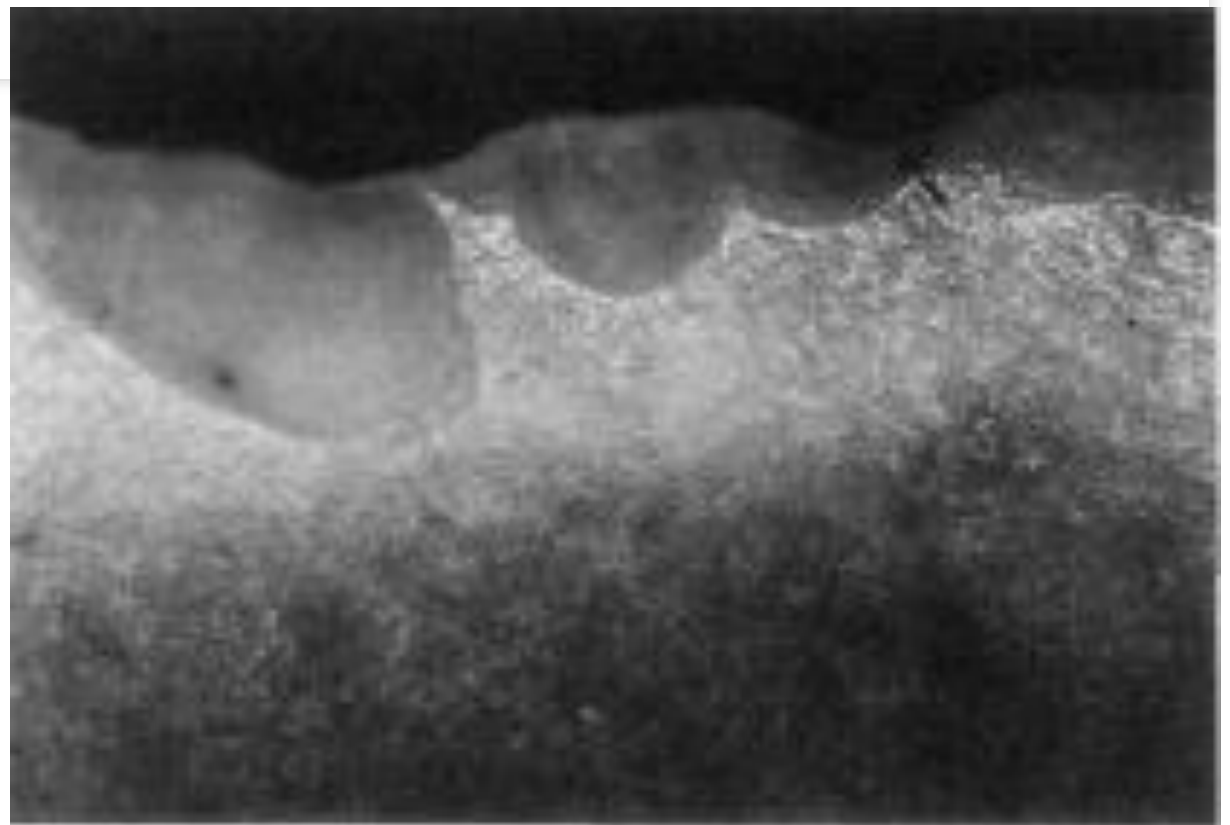




# TRASEOLOGIE KAMENNÉ INDUSTRIE

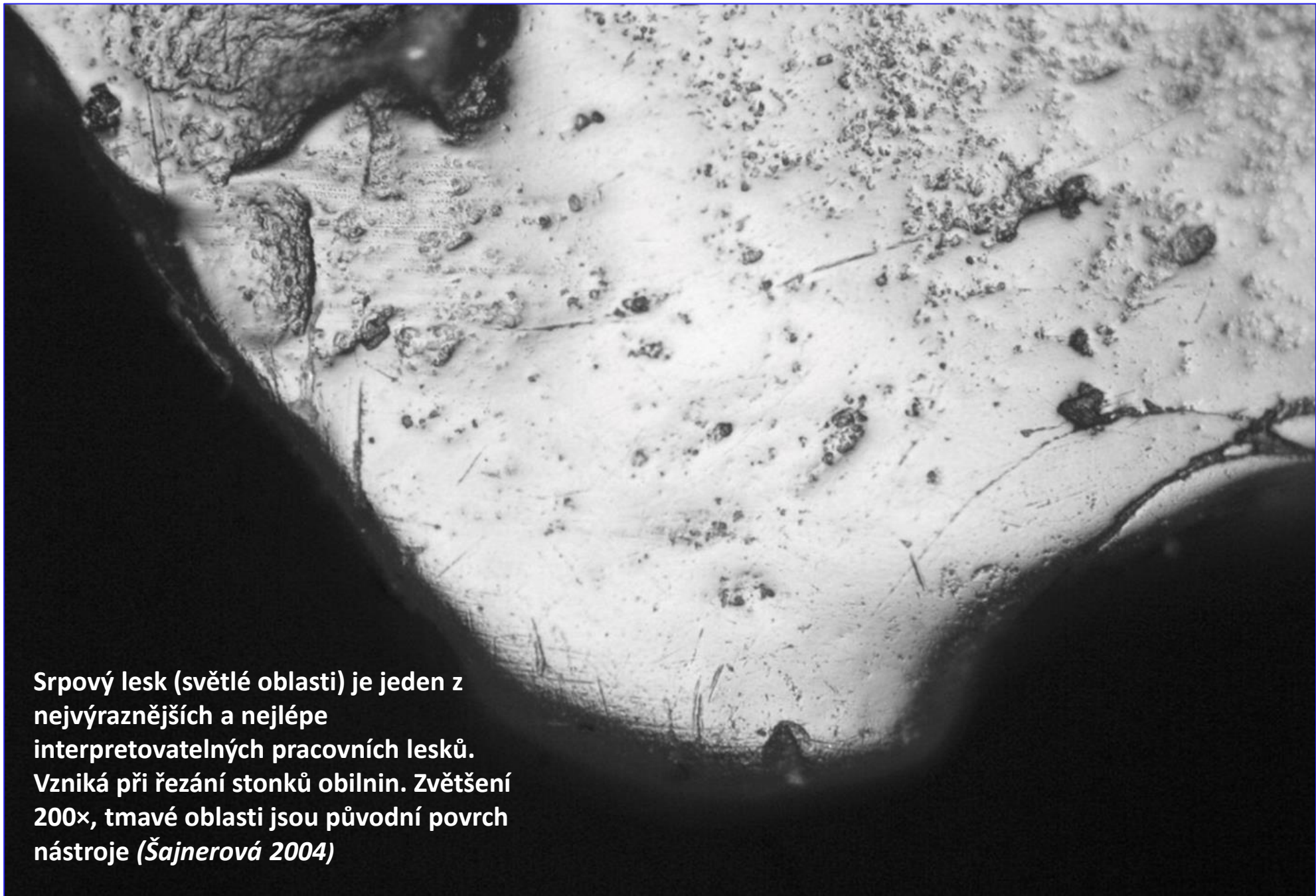


Lesk se zřetelným paralelním průběhem podél hrany, interpretován jako řezání tvrdého materiálu, parohu nebo tvrdého dřeva, zvětšení 100x (*Šajnerová 2001*)



Užitková retuš - šupinové úšťepy u hrany, zvětšení 100x (*Šajnerová 2004*)





Srpový lesk (světlé oblasti) je jeden z nejvýraznějších a nejlépe interpretovatelných pracovních lesků. Vzniká při řezání stonků obilnin. Zvětšení 200×, tmavé oblasti jsou původní povrch nástroje (*Šajnerová 2004*)



Co je

# **EXPERIMENTÁLNÍ ARCHEOLOGIE**

?



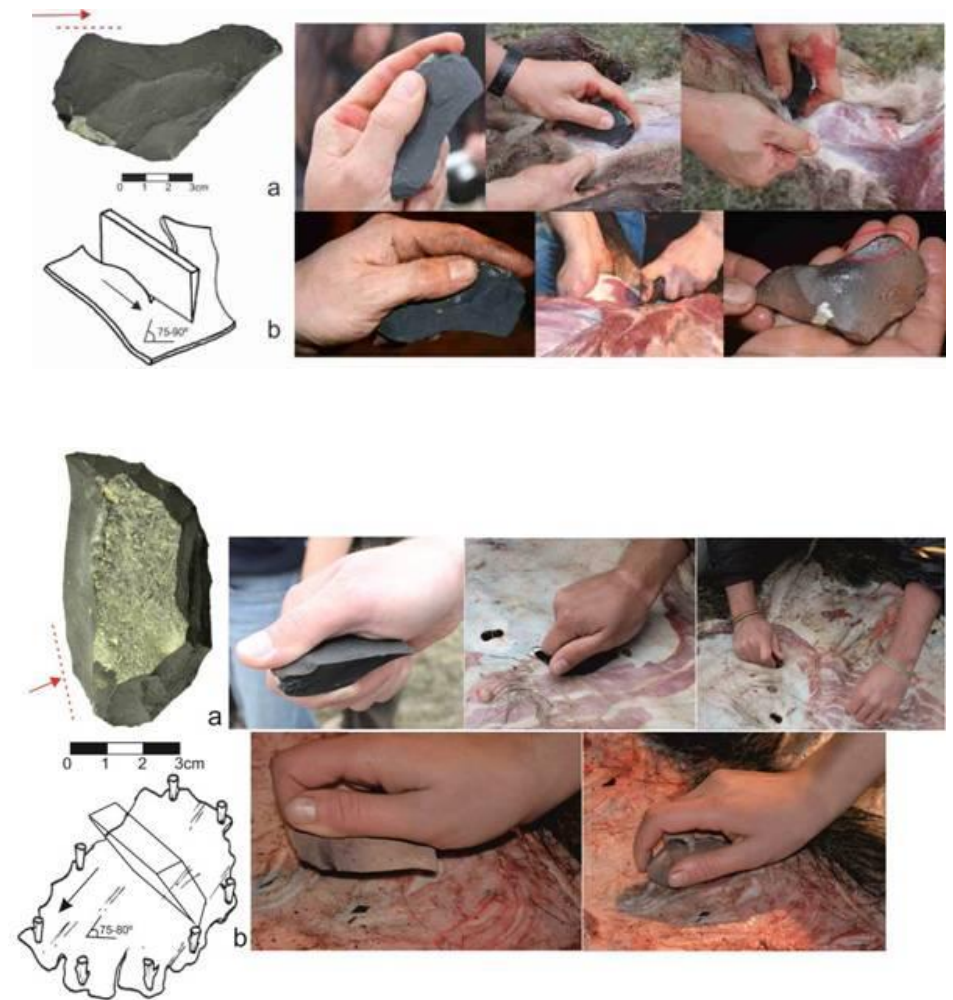
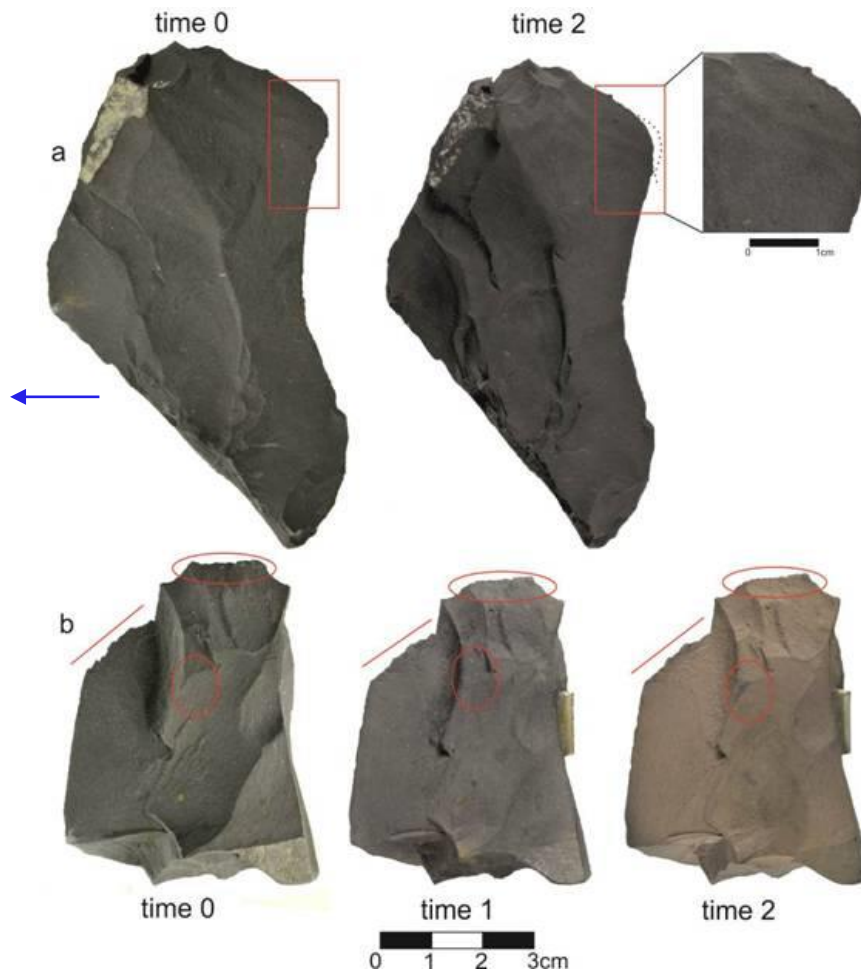
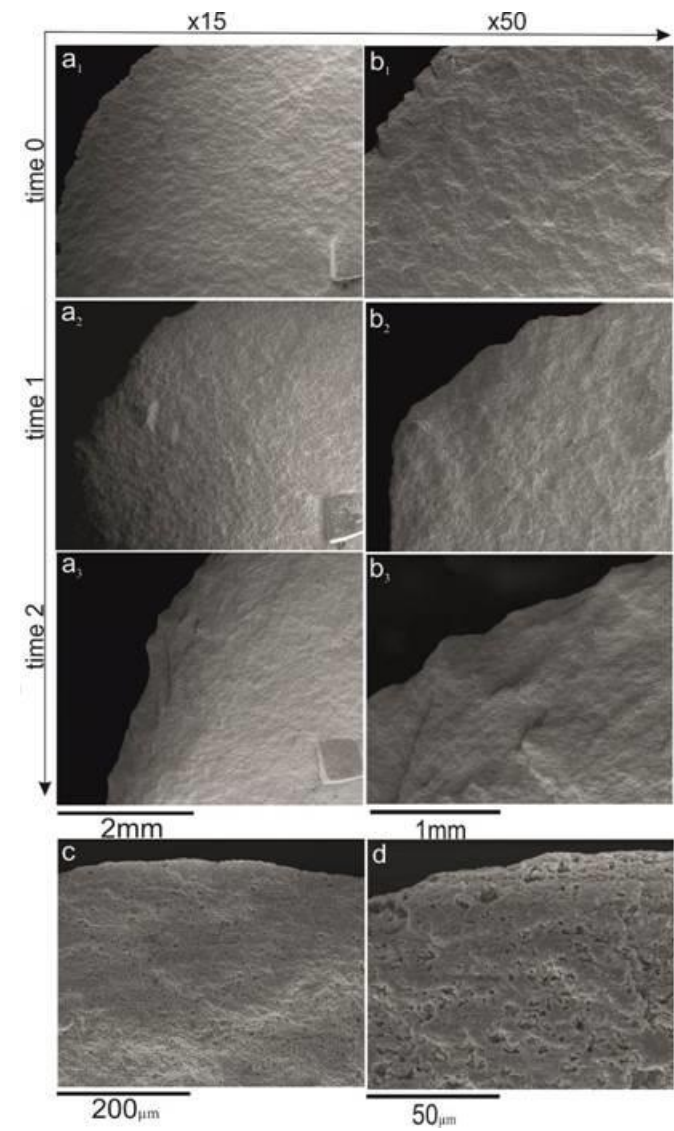


Zítka, A. – Tlustá, J. 2020: Pod pokličkou archeologie (8): Štípaná industrie (neboli pazourky)  
<https://www.cestyarcheologie.cz/single-post/pod-poklickou-stipana-industrie>













# SHRNUTÍ

---

- Povrchové sběry – odhalení nových lokalit
- Exkavace – 50x50 cm
- Využití GPS, totální stanice
- Využití přidružených metod – geologie, archeobotanika, archeozoologie, antropologie ...
- Zpracování nálezů – dokumentace, traseologická analýza s experimentální archeologií ...
- Skalní rytiny/umění – dokumentace kresebná, fotografická, 3D ...

Pohled na exkavaci z hloubi paleolitické jeskyně směrem ke vchodu. foto: Jonathan Haws