

# Neolit/eneolit

(mladší a pozdní doba kamenná)

## Lengyelská kultura

Mgr. Markéta Havlíková

Mgr. David Hons

*HIAb03 Dějiny pravěku*



MUNI  
FILOZOFICKÁ  
FAKULTA

# Obsah:

- Od neolitu k eneolitu
- Lengyelská kultura
- Rondely
- Geofyzikální prospekce
- Praktické cvičení/diskuze/dotazy

„Počátek zemědělství byl pro planetu ranou, z které se dosud nevzpamatovala.“

M. Oliva

# Silbury Hill





# Pohár KZP



# Od neolitu k eneolitu

(6.-3. tisíciletí př. n. l.)

# Změna

cca 4300 - 4000 př. n. l.





Ilustrační obrázek; zdroj na konci prezentace



Společenská změna

Technologická změna

Ekonomická změna

# Měď

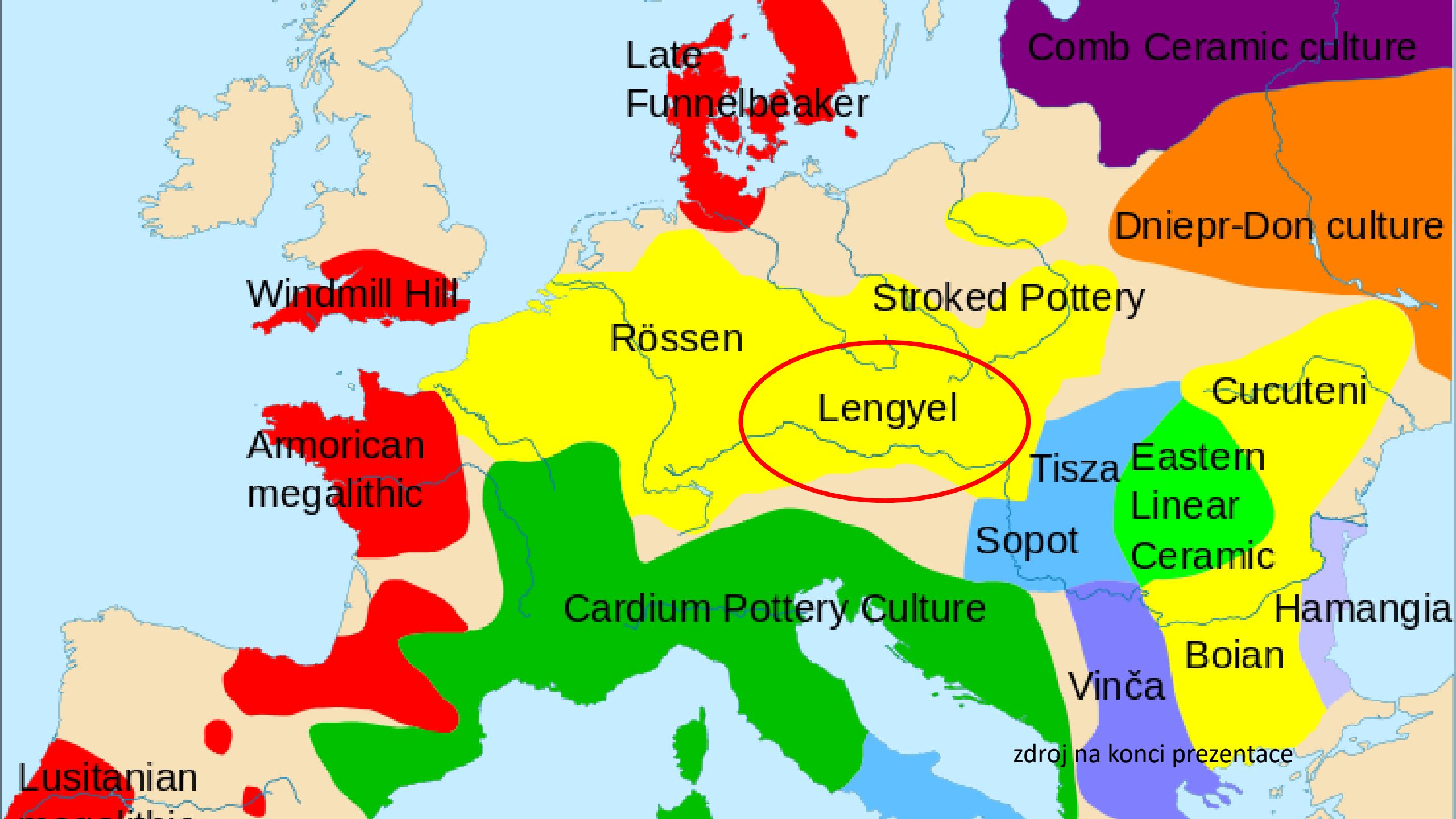


Ilustrační obrázek; zdroj na konci prezentace

# Lengyelská kultura

Kultura s moravskou malovanou keramikou





Late  
Funnelbeaker

Comb Ceramic culture

Dniepr-Don culture

Windmill Hill

Rössen

Stroked Pottery

Lengyel

Cucuteni

Armorican  
megalithic

Tisza

Eastern  
Linear  
Ceramic

Cardium Pottery Culture

Sopot

Hamangia

Boian

Vinča

Lusitanian  
megalithic

zdroj na konci prezentace



# Lengyelská kultura



Zdroj: Podborský a kol. 2005

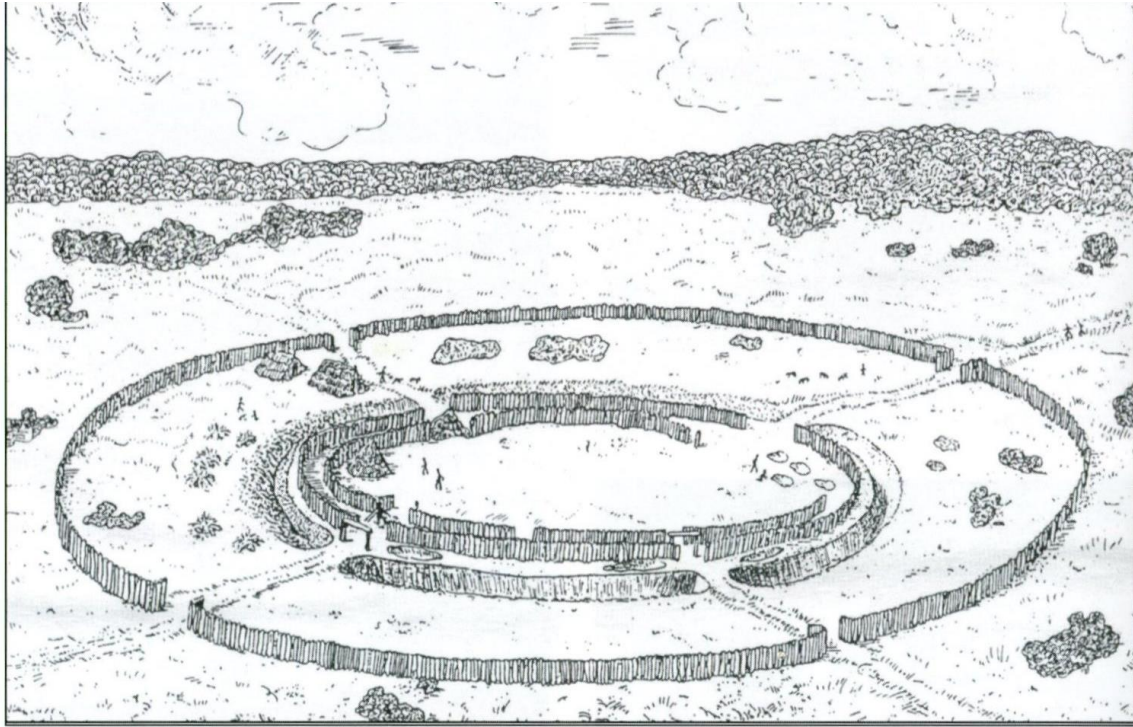


# Lengyelská kultura

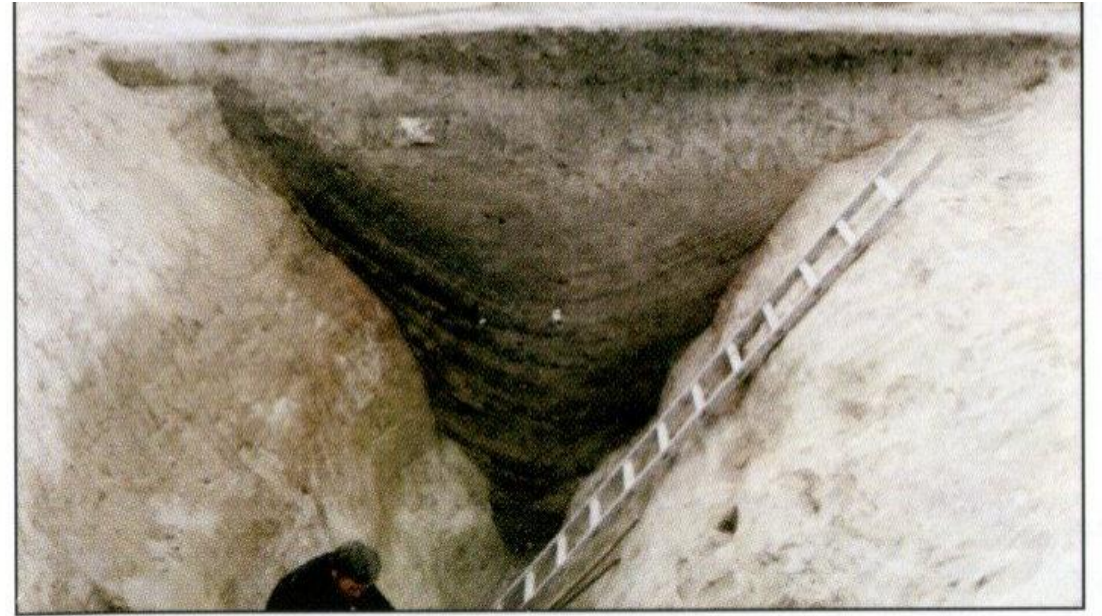


Zdroj: Podborský a kol. 2005





Obr. 100. Kresebná rekonstrukce původního vzhledu rondelu (autor S. Ševčík).

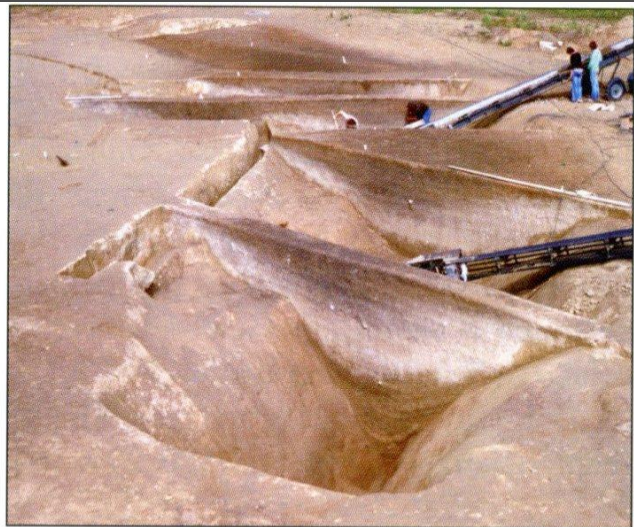


Obr. 96. Klasický hrotitý profil příkopu rondelu s dobře patrnými vrstvami jeho výplně.

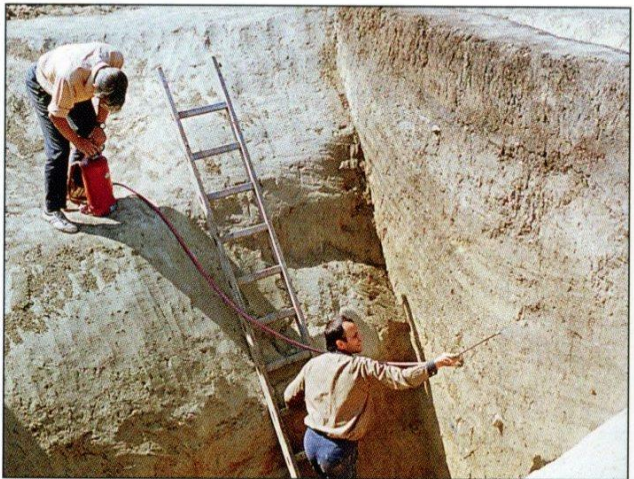
## Rondely

- Arény – Časopis Vesmír
- Na ČT v archivu Dobrodružství archeologie
- Zdroj: Podborský a kol. 2005

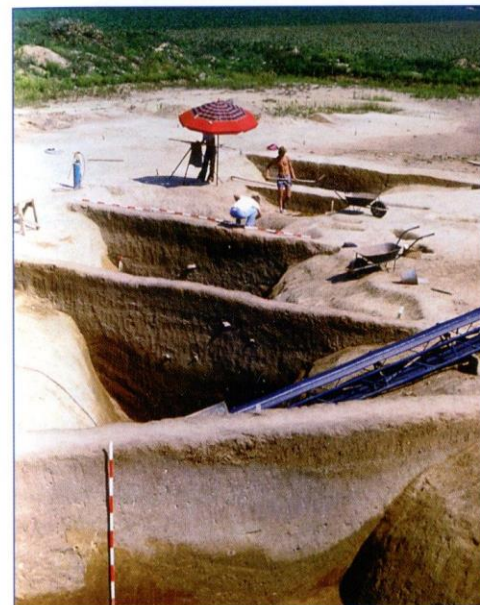




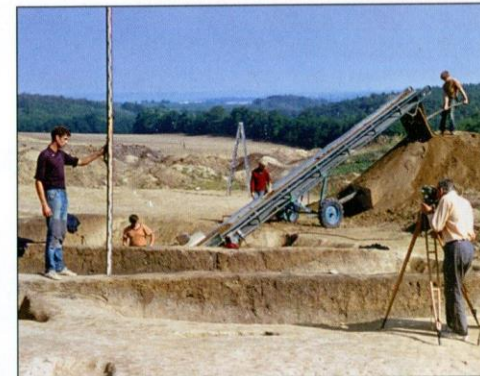
Obr. 94. Pohled na výzkum jihovýchodní části příkopu rondelu lidu s MMK staršího stupně.



Obr. 96. Klasický hrotitý profil příkopu rondelu s dobře patrnými vrstvami jeho výplně.



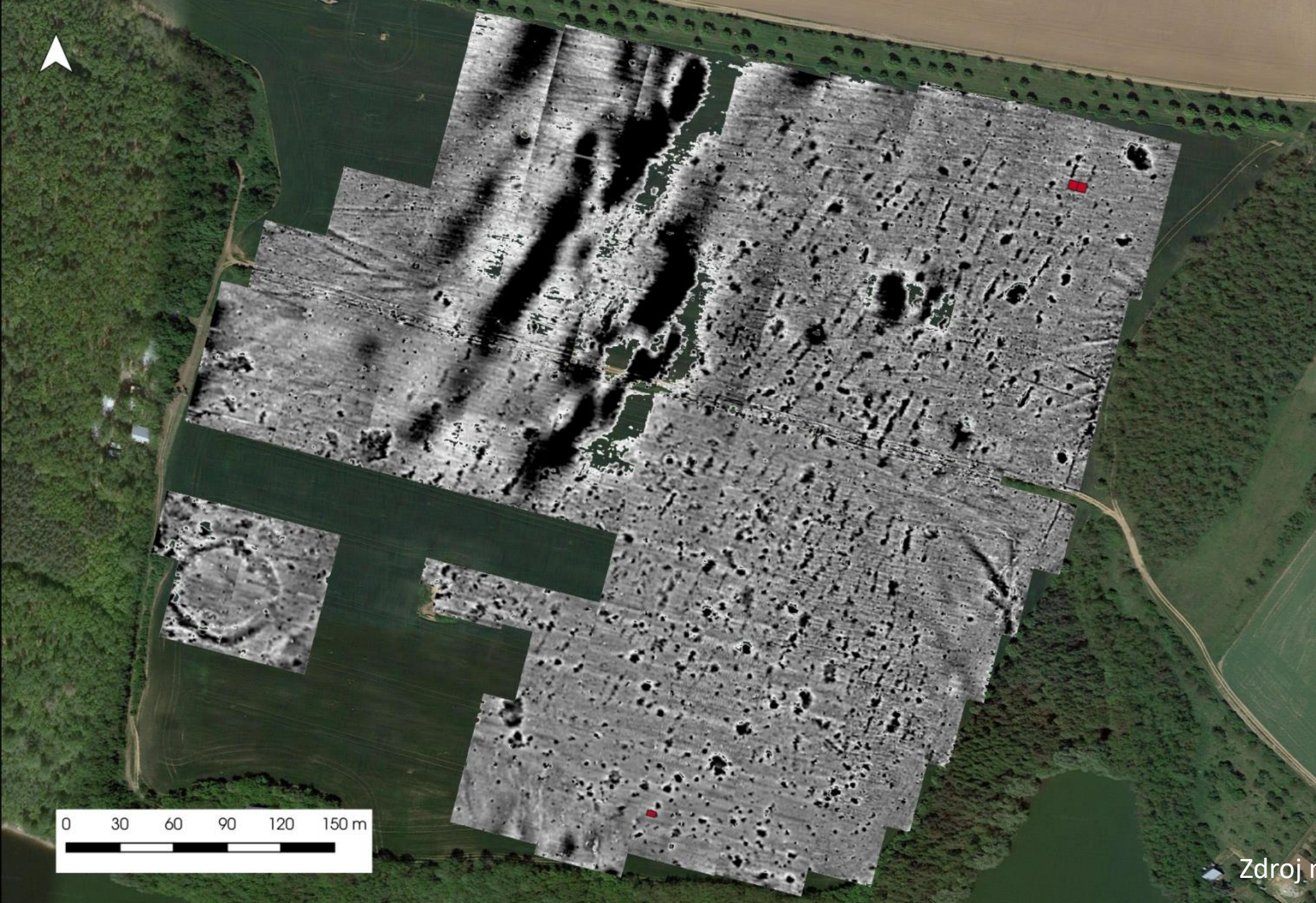
Obr. 98. Exploatace výplně příkopu rondelu pomocí techniky.



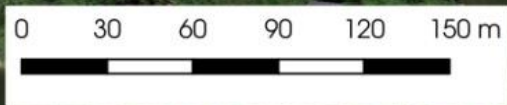
Obr. 97. Nivelování vypracované situace na jižním vstupu do rondelu.







Geofyzikální  
plán:  
Těšetice-  
Kyjovice





# Těšetice- Kyjovice







Zdroj materiály ÚAM FF MU



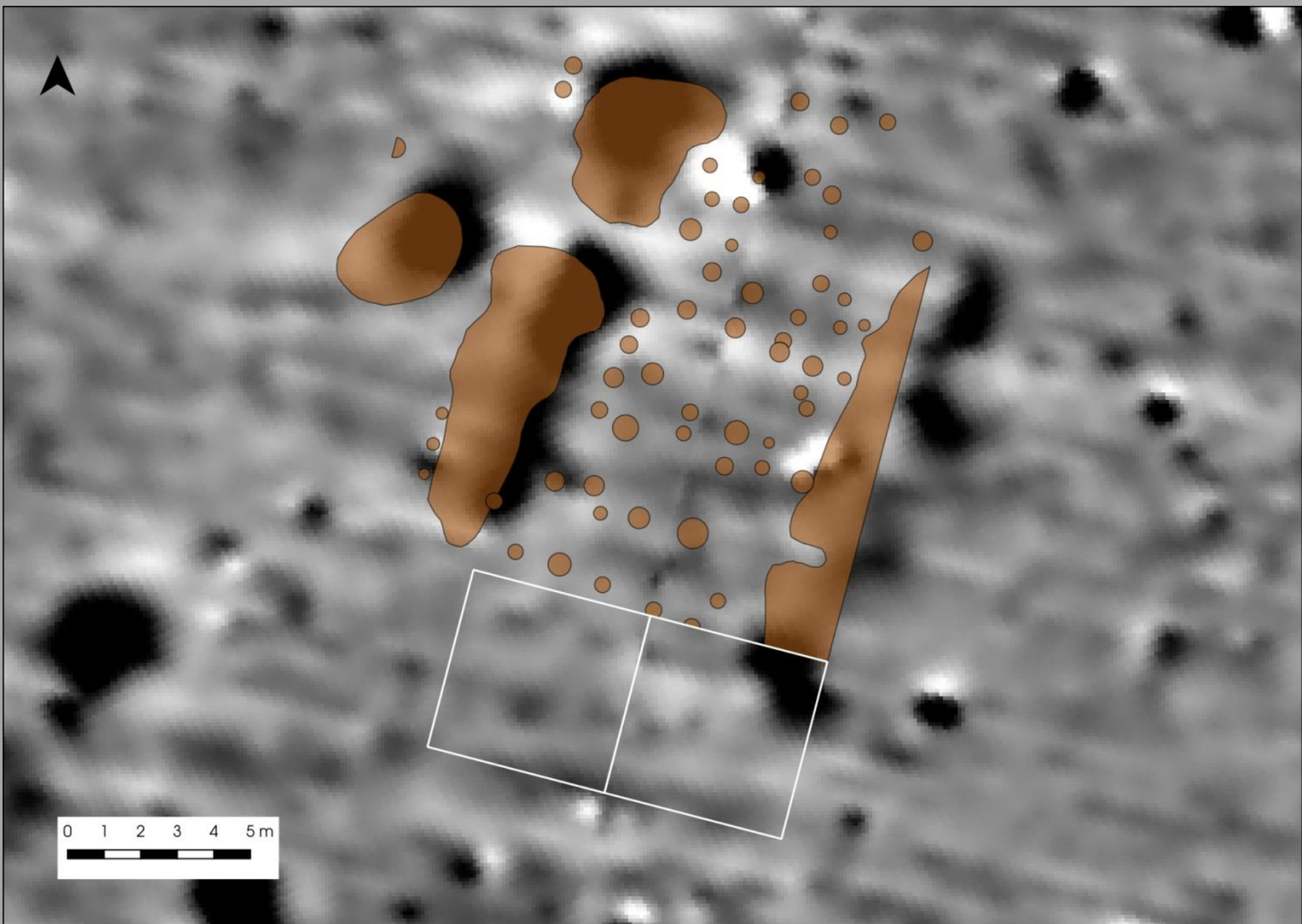






Zdroj materiály ÚAM FF M





# Geofyzikální prospekce

- Nedestruktivní metoda průzkumu
  - Hlavní používané přístroje: georadar, magnetometr
  - Výhody x nevýhody?
- 
- Více k problematice například: *Archeologie a dálkový průzkum – Historie, metody, prameny (M. Gojda 2017)*





# Georadar



Zdroj: FB Archeogeofyzika ÚAM FF MU Brno



Geoelektrická metoda

Menší plochy (např. kostely)



# Magnetometr

Magnetometrický princip

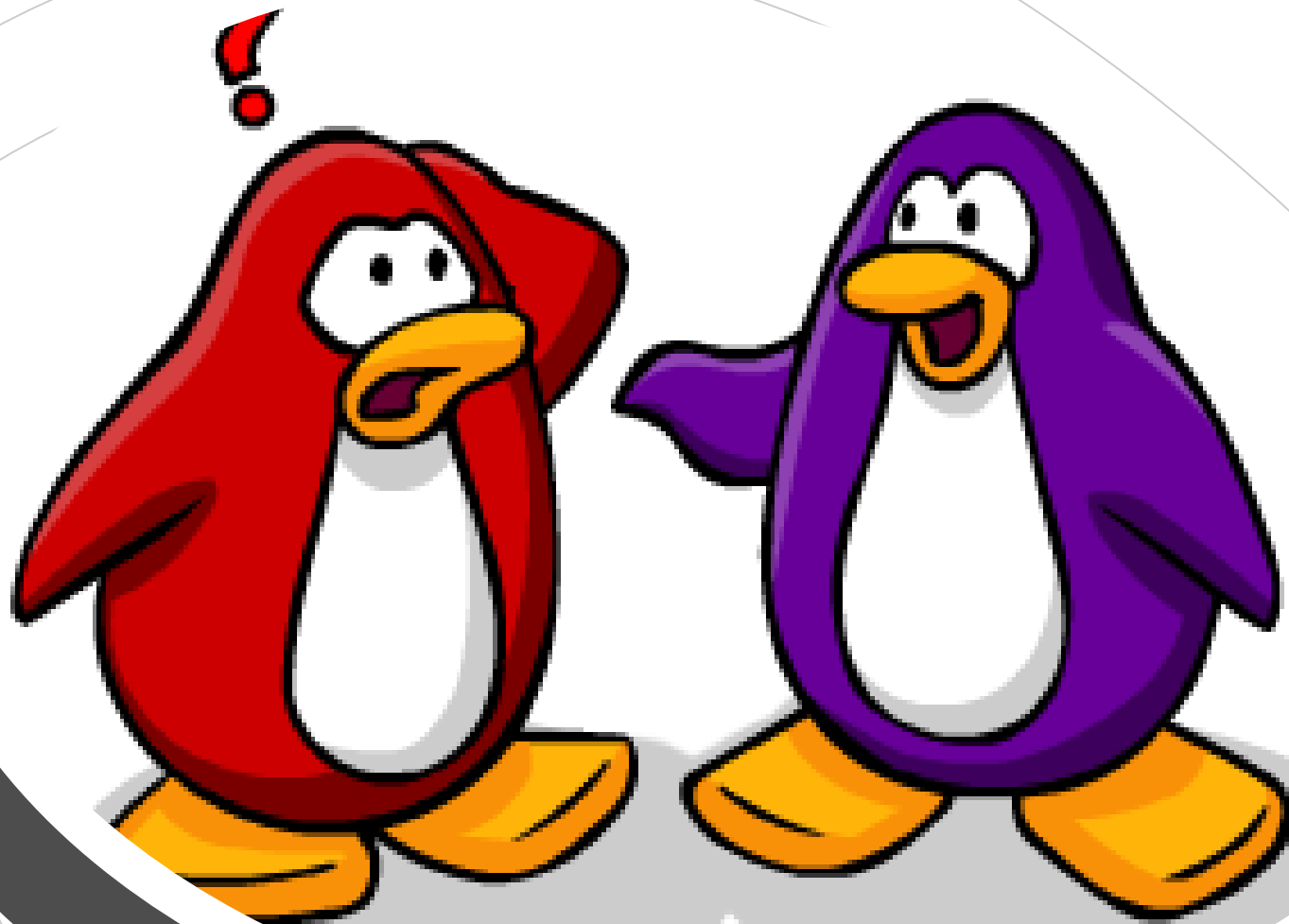
Rychle lze proměřit velké plochy



Sp Adobe Spark

Zdroj: FB Archeogeofyzika ÚAM FF MU Brno

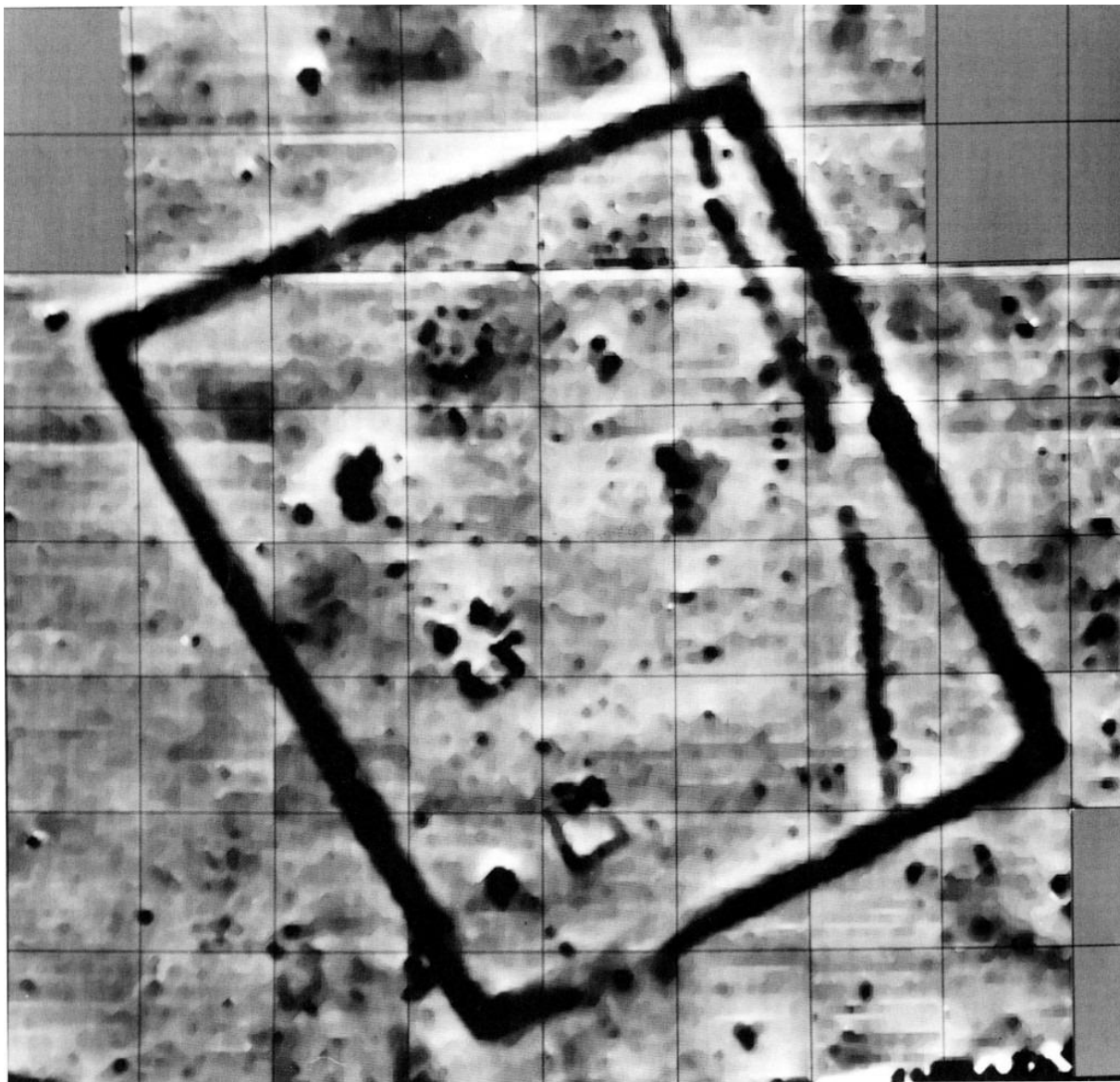




Výhody vs.  
nevýhody  
geofyzikálního  
průzkumu

Cvičení





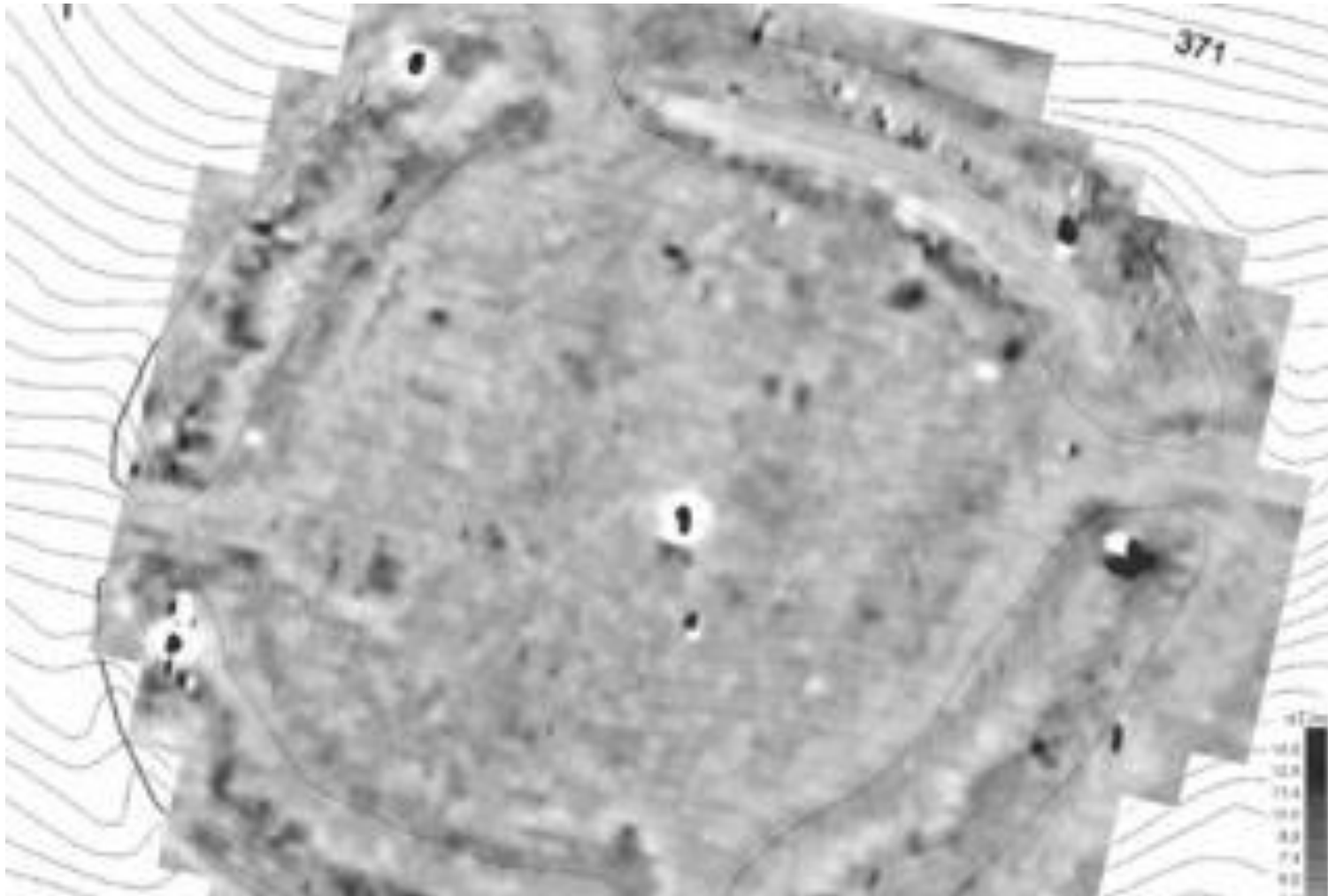
1. plánek – jakou  
strukturu můžeme  
vidět na obrázku





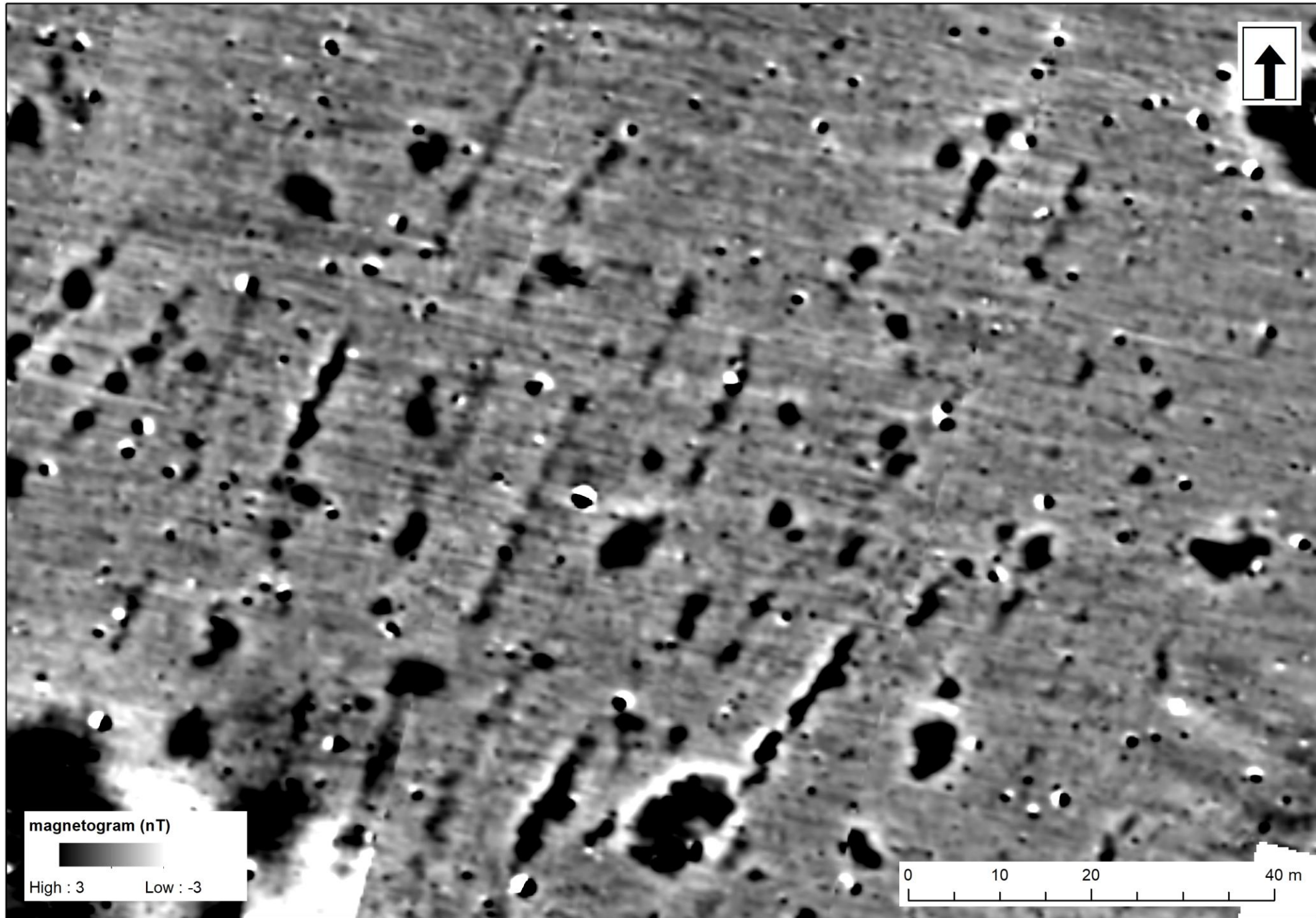
2. Plánek - jakou strukturu můžeme vidět na obrázku





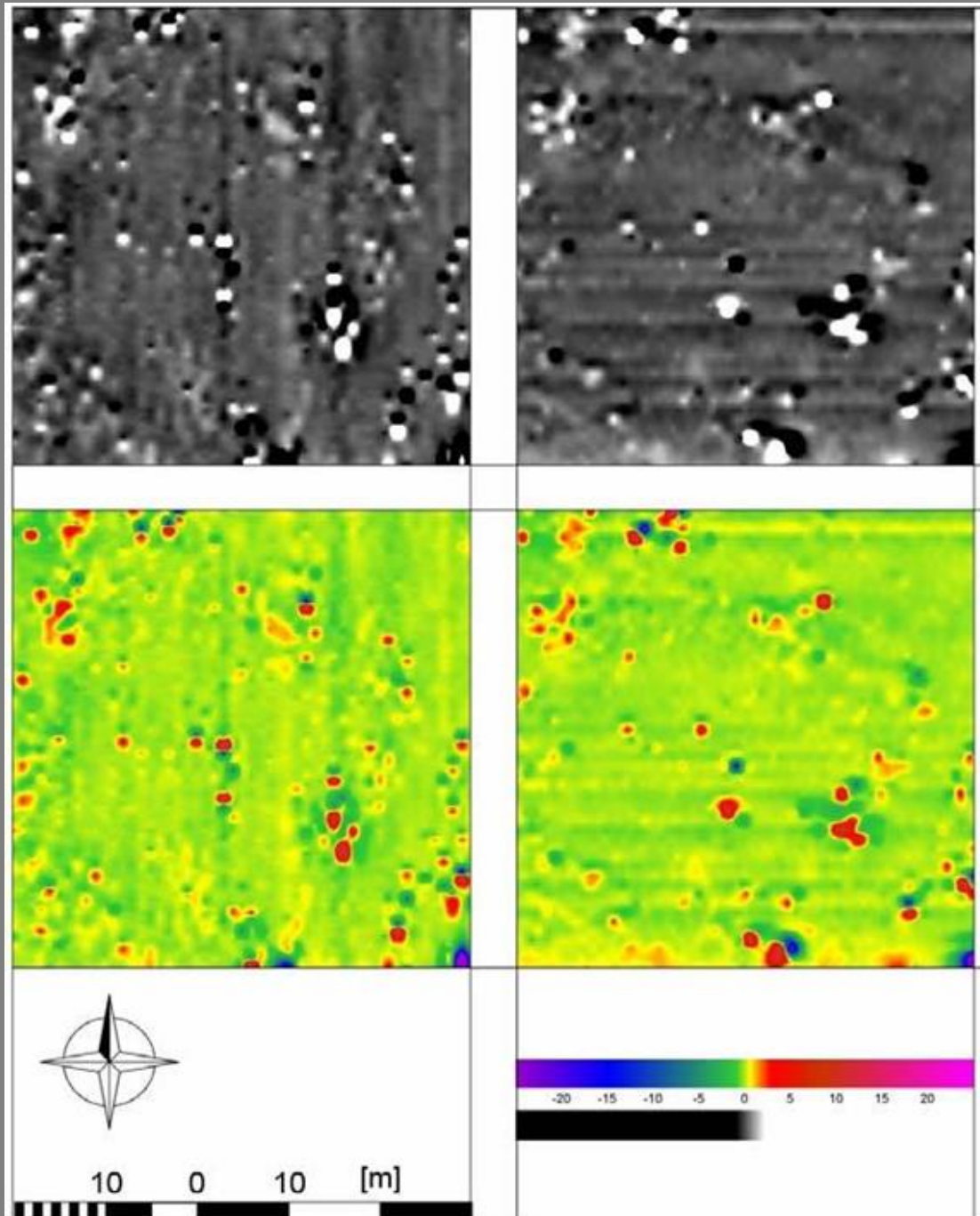
3. plánek – co nejpravděpodobněji znázorňuje?





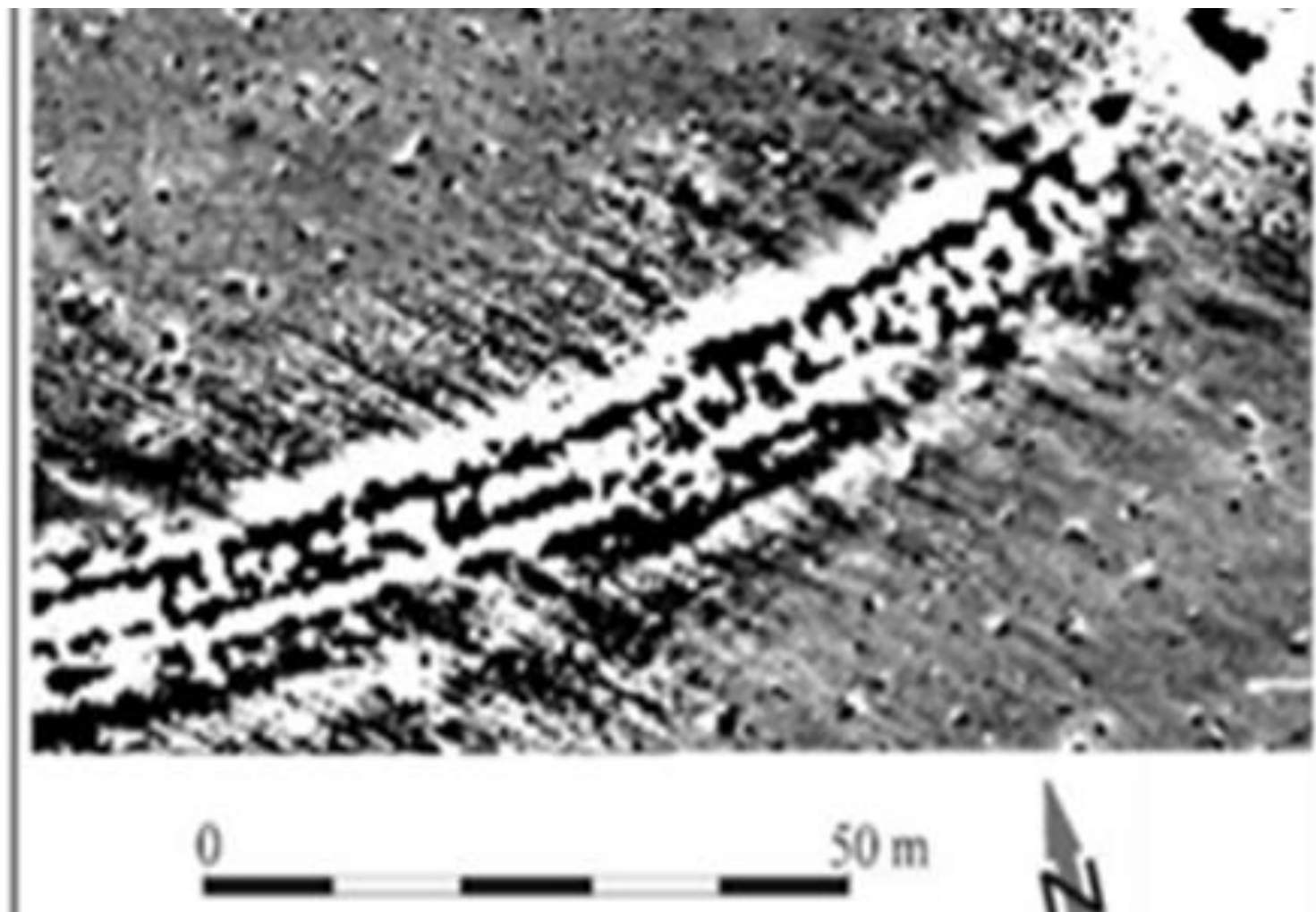
4. plánek – jaké struktury je možné vidět na plánu z Těšetic





5. plánek – pokuste se najít a popsat strukturu na mapce, všechny snímky zobrazují tu samou plochu. Strukturu lze popsat o pomoci geometrického obrazce.



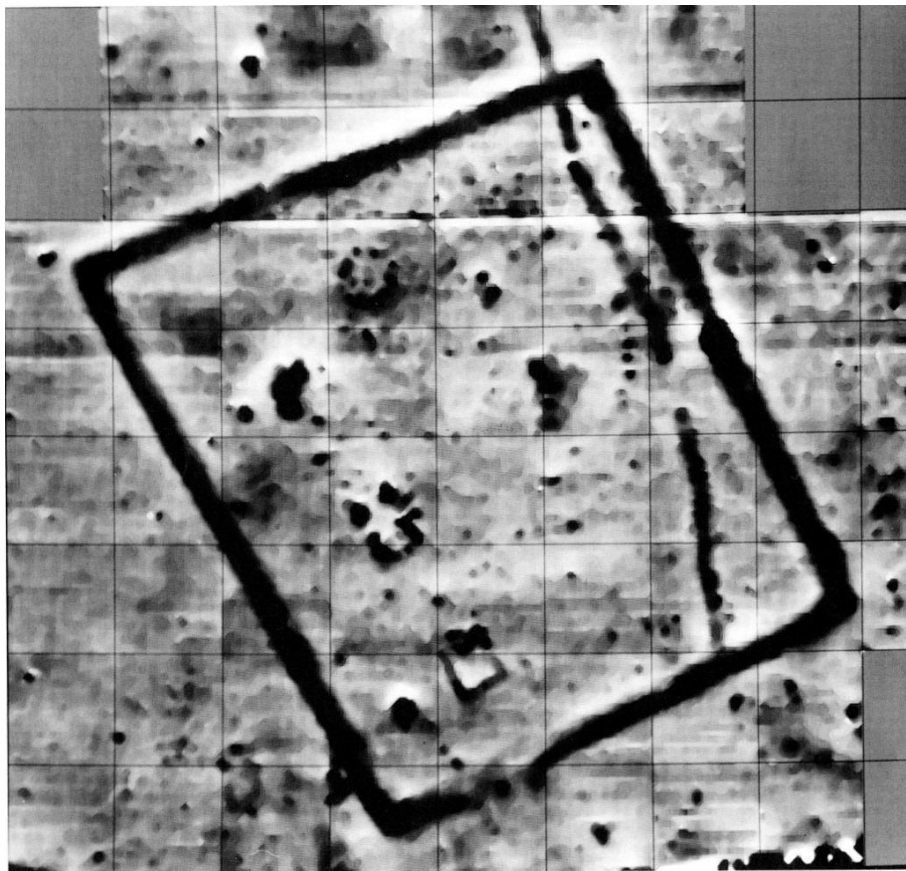


6. Plánek. Pokuste se určit, o jakou strukturu z ranného středověku, se může jednat?



Řešení

1. Ohrazení typu viereckschanze,  
(Egwel, Bavorsko)

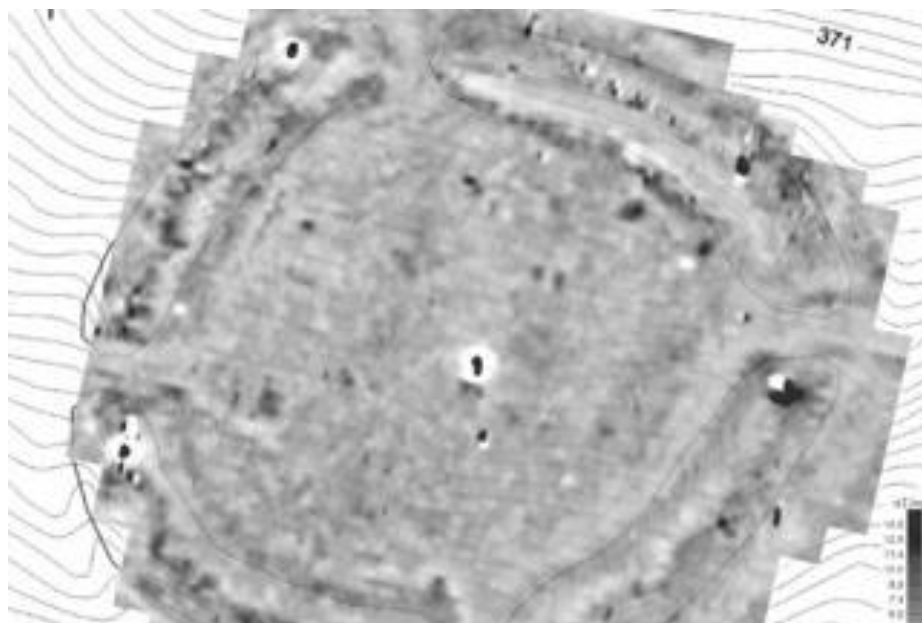


2. Rondel a v superpozici struktura ze starší doby  
železné (Schmiedorf, Bavorsko)

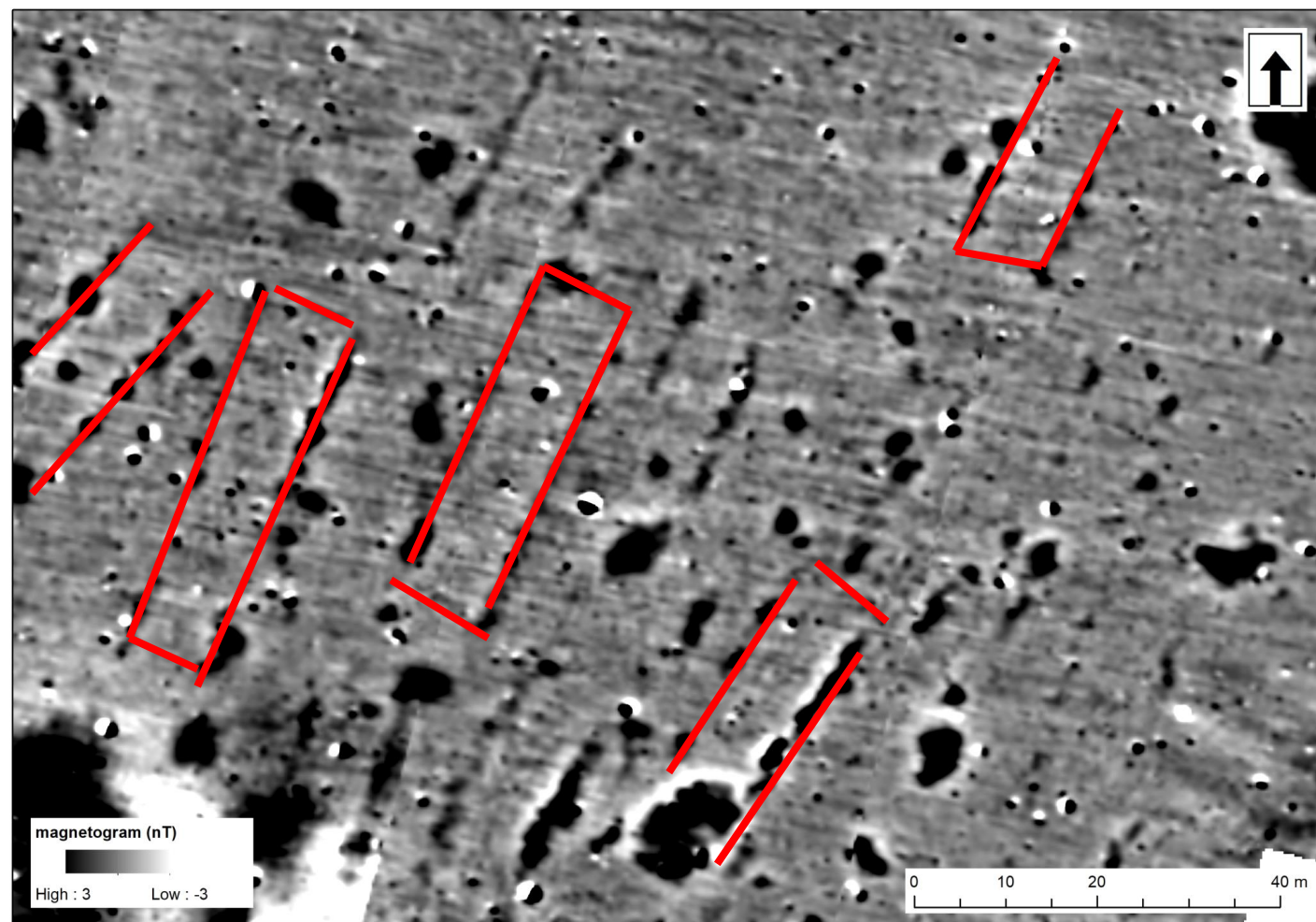




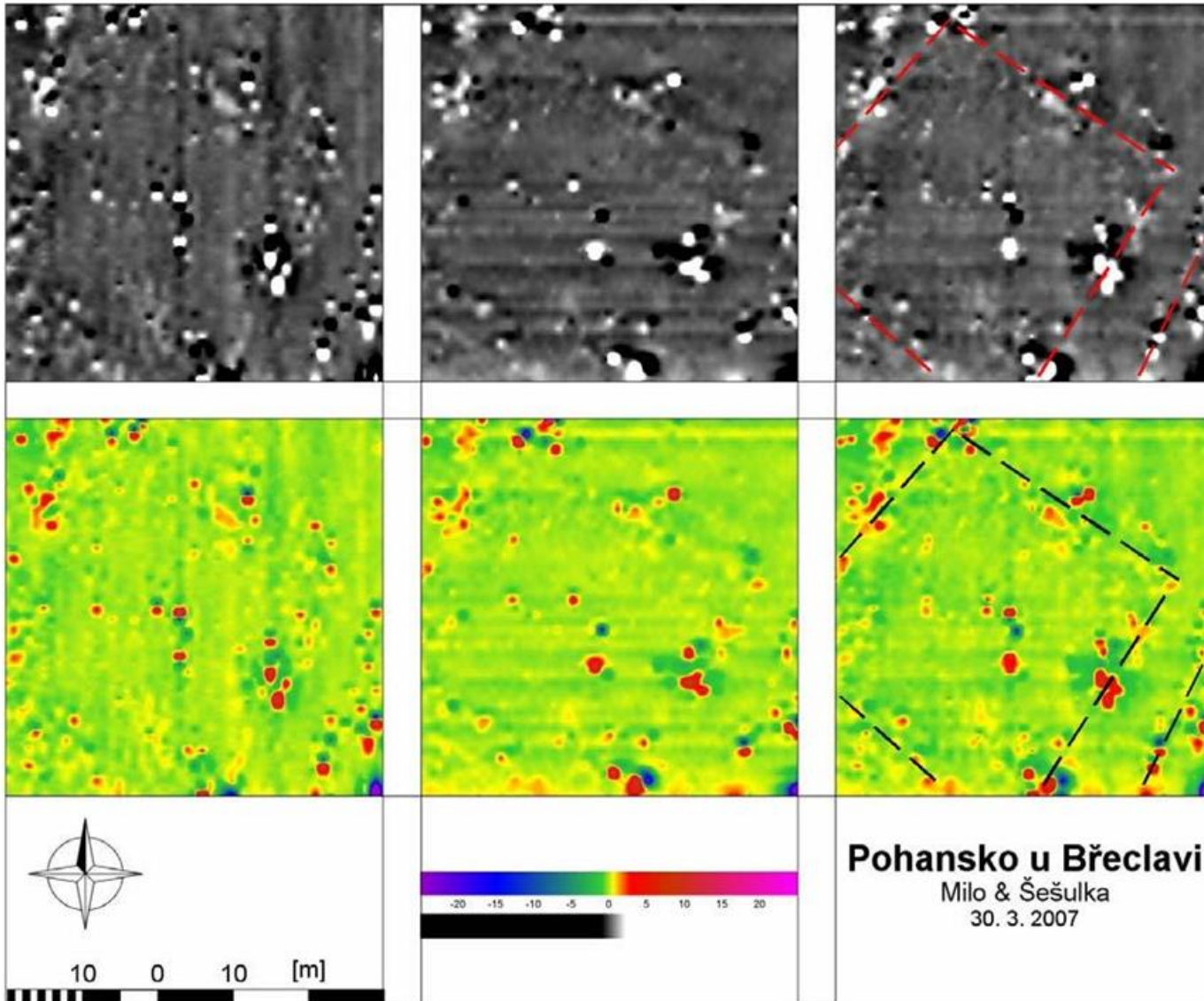
3. rondel



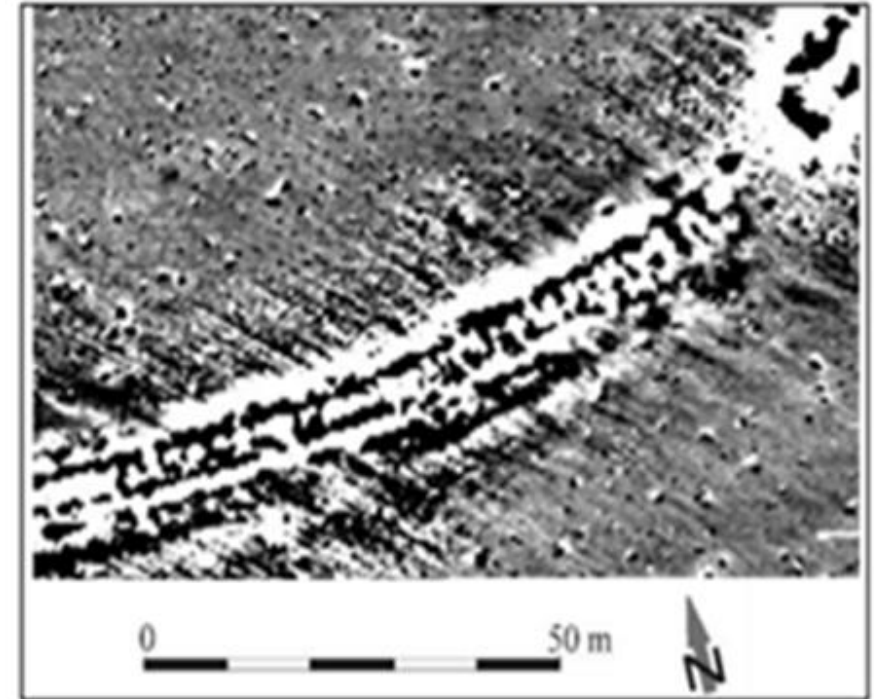
4. dlouhé domy



## 5. Dvorcovitá struktura



## 6. Komorová hradba



Obr. 42. Komorová konstrukce majcichovského valu (autor P. Milo)

Zdroj: Machová – Šabatová – Milo  
2016, str. 75.



- Děkuji za pozornost!

# Zdroje:

## Obrázky:

google.com/search?q=neolit&tbs=isch&tbs=il:cl&hl=cs&sa=X&ved=0CAAQ1vwEahcKEwjAkquviq3sAhUAAAAAHQAAAAAQAg&biw=1519&bih=706#imgrc=S4rjtVcWASr\_AM

commons.wikimedia.org/wiki/File:Bell\_Beaker,\_Copper\_Age,\_City\_of\_Prague\_Museum,\_175634.jpg

<https://pixnio.com/cs/zvirata/kone/pudni-pudy-kun-muz-pluh-prace-zemedelstvi-pole-nastroj-trava-zvire-modra-obloha-venkovni>

<https://www.needpix.com/photo/66358/copper-enamelled-lp-lmx-polyamide-round-wire>

[https://en.wikipedia.org/wiki/Lengyel\\_culture](https://en.wikipedia.org/wiki/Lengyel_culture)

https://www.google.com/search?q=georadar&tbs=isch&tbs=il:cl&hl=cs&sa=X&ved=0CAAQ1vwEahcKEwigjuGt5dLsAhUAAAAAHQAAAAAQAg&biw=1519&bih=754

Machová, B. – Šabatová, K. – Milo, P. 2016: Identifikace a dokumentace jako základ památkové ochrany pravěkých a ranně středověkých nadzemních struktur. Brno.

Podborský, V. a kol. 2005: Pravěk mikroregionu potoka Těšetičky/Únanovky. Brno