

Svaté relikvie a jejich kult ve středověku



Svaté relikvie

- pozůstatky nebo památky na svatořečené osoby
- primární relikvie – části těl daných osob (1. třída)
- sekundární relikvie – předměty, které dané osoby vlastnily nebo používaly (2. třída)
- dotýkané relikvie – předmět byl v kontaktu s primární nebo sekundární relikvií (3. třída)
- relikvie je chápána jako fyzický pozůstatek daného světce, duchovně přítomného v nebi
- úcta k relikvii je jedním ze znaků kultu svatých
- účelem uctívání relikvií je také víra v ně, jako prostředek pro vyslyšení dané prosby a modlitby
- ve středověku a raném novověku šlo o velmi ceněné předměty



Dějiny kultu svatých relikvií

- počátek společný s kultem svatých
- inspirace ve Starém zákoně a Antice – hrobka patriarchů v Hebronu, zbytky Mojžíšovy a Áronovy hole, hrob proroka Elizea, ...
- těla světců byla přenášena do chrámových oltářů, případně byly nad hroby svatých chrámy přímo vystavěny - martyria (sv. Petr ve Vatikánu)
- nejstarší písemný doklad v Umučení svatého Polykarpa : *“My pak potom sebrali jeho kosti, vzácnější než drahokamy a dražší než zlato a důstojně jsme ho pohřbili.”*
- za života císařovny Heleny nastal rozmach kultu pašijových relikvií – nález svatého Kříže a dalších předmětů v Jeruzalémě (4. století)



Dějiny kultu svatých relikvií

- uctívání svatých ostatků je zmíněno také v textech některých církevních otců (sv. Řehoř Naziánský, sv. Jan Zlatoústý, sv. Ambrož, sv. Augustin)
- od 8. století byla zavedena praxe vkládání kousku svaté relikvie do oltářů – 2. nikajský koncil (sv. Jan Damašský)
- některé hroby svatých se časem staly velkými poutními místy (Řím, Santiago, Tours, Bari, Benátky, ...)
- ve středověku platil zákaz přenášení relikvií bez souhlasu církevních představitelů (Codex Theodosianus, 4. lateránský koncil) – neúčinnost opatření
- každá relikvie musela být opatřena potvrzením pravosti – autentikou
- součást lidové zbožnosti

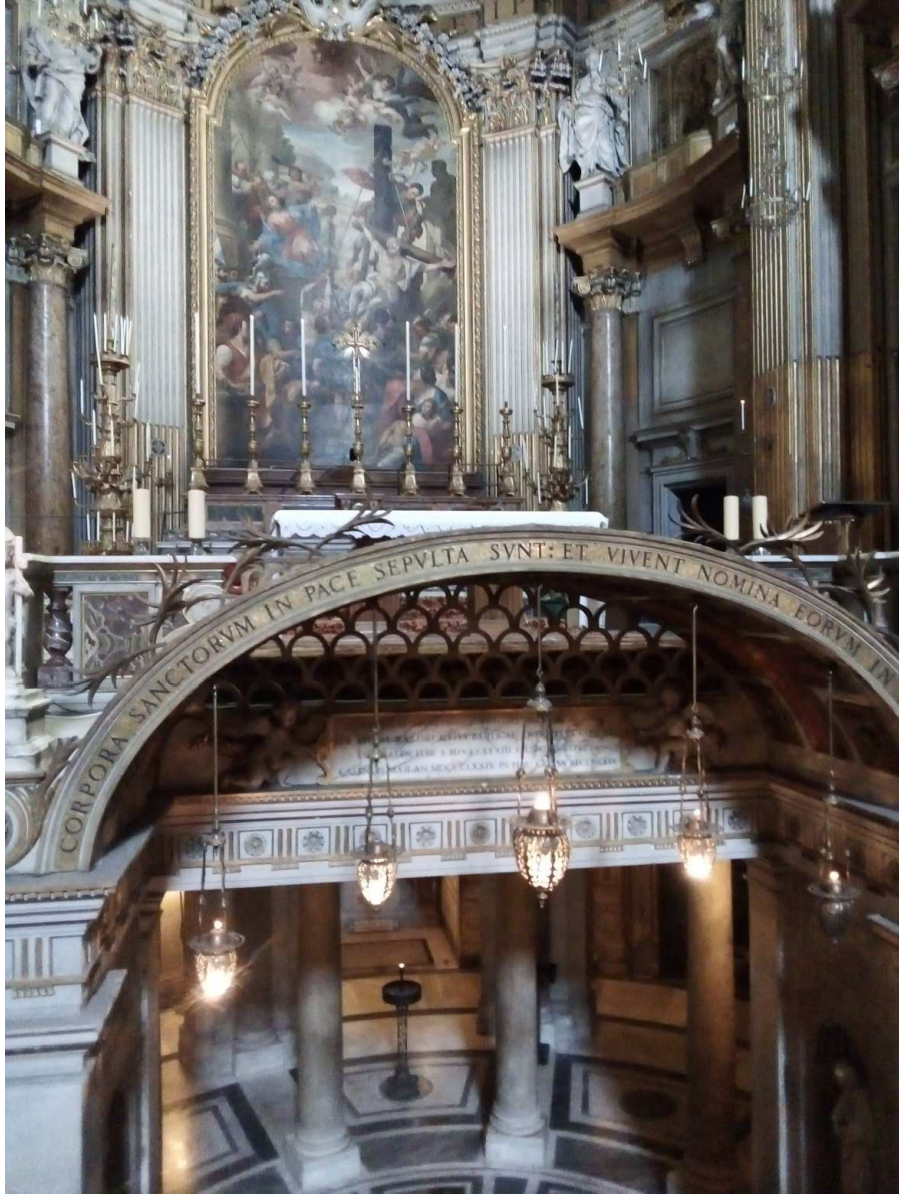


7 Svatí a jejich kult ve středověku

Dějiny kultu svatých relikvií

- významné kostely vlastnily velké kolekce relikvií v chrámových pokladech (Cáchy, Kolín, Praha, Saint-Denise) – inventáře chrámových pokladů
- symboly vlády, boží vůle a ochrany (trnová koruna v Paříži, lebka svatého Václava v Praze)
- rozvoj sběratelství relikvií (Ludvík IX., Václav II., Karel IV.)
- slavnosti Ukazování svatých ostatků (Norimberk, Praha, Český Krumlov)
- raný novověk - export relikvií do nově christianizovaných částí Evropy – relikvie z katakomb (Tridentský koncil)
- velký import relikvií z Východu na Západ (Pád Konstantinopole 1453)
- kritika ze strany reformace – odvádění od základní podstaty křesťanství – Kristovy oběti a eucharistie (J. Kalvín – *Pojednání o relikviích*)

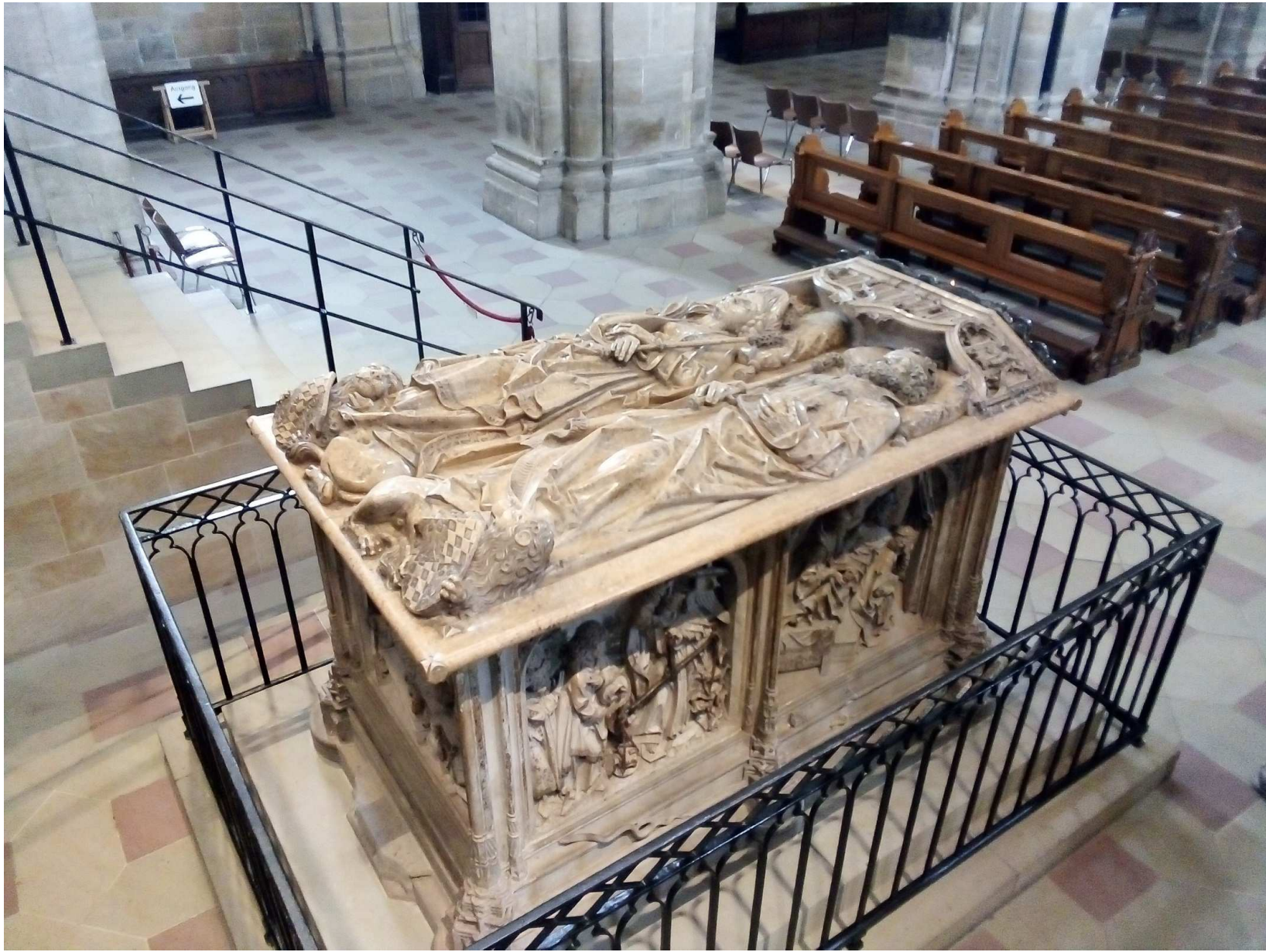








12 Svatí a jejich kult ve středověku







15 Svatí a jejich kult ve středověku



Role svaté relikvie

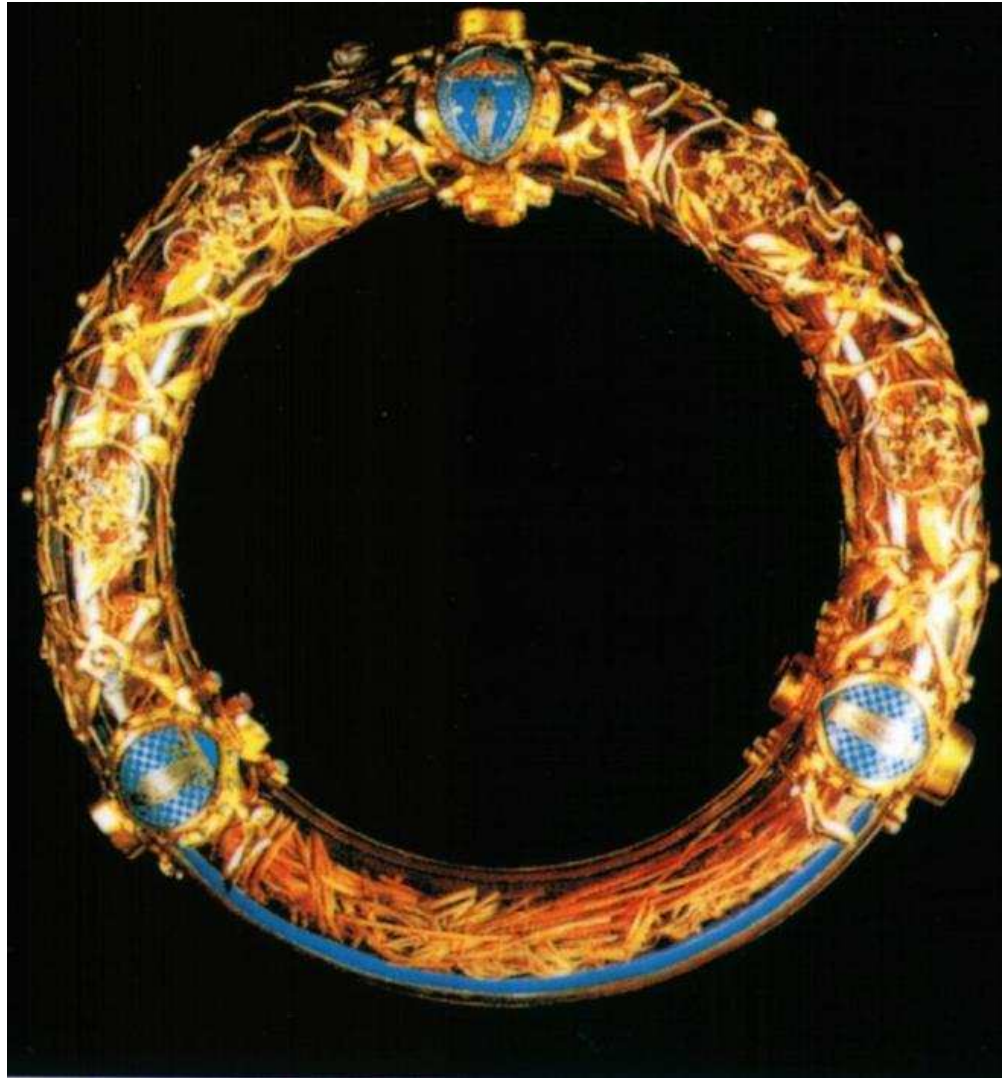
- primárně devocionální při modlitbě
- uctívání během svátku daného svatého
- cíl poutníků (hrob světce, slavnost ukazování ostatků)
- množství relikvií značilo význačnost místa na náboženské mapě
- statusový symbol (lebka sv. Václava, trnová koruna, ruka sv. Štěpána)
- „zázračná moc“ – léčivá směs prachu z hrobu sv. Tomáše



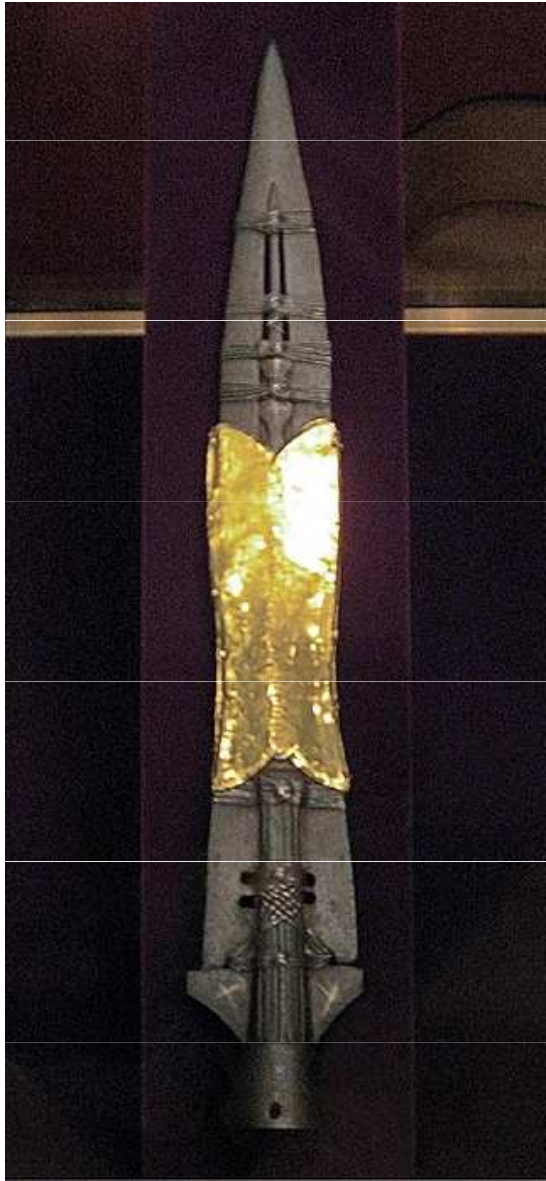
Pašijové relikvie

- předměty, které byly součástí Kristova umučení
- inspirace z Evangelii – všechny předměty o nichž se píše v pasážích o umučení Krista
- kříž, hřeby, trnová koruna, kopí, části oděvů, houba, kostky, schody z vládní budovy, ...
- velmi ceněné relikvie
- součásti nejvýznamnějších pokladů
- zástupná funkce – stejně jako u mariánských relikvií nahrazovaly památky na Ježíše Krista





MUNI
ARTS



Pravost relikvií

- nejčastější otázka a kontroverze k tomuto tématu
- kritika zevnitř církve (sv. Augustin, Karel Veliký)
- řešeno opatřením relikvie autentikou – doklad o pravosti ostatku opatřený pečetí dané církevní autority
- odsouzení padělků na 4. lateránském koncilu (1215)
- padělání a překupnictví
- vydávají těl jiných lidí za těla svatých
- obrovské množství úlomků svatého kříže (Charles Rohault de Fleury)
- několik svatých kopí
- rapidní snížení autenticity celého kultu a jeden ze základních důvodů kritiky



Relikviáře

- schránky na jednotlivé relikvie
- mohou obsahovat celé tělo, určitou část, nebo pouze malý úlomek
- většinou luxusní předměty z drahých kovů
- součást chrámových pokladů
- relikviáře ve tvaru archy – domečku (relikviář sv. Maura)
- relikviáře ve tvaru částí těla (ruce, nohy, hermy)
- často oběti loupeží nebo válečného rekvírování





MUNI
ARTS









MUNI
ARTS







MUNI
ARTS



