

Imperfekce

Pravidla:

- 1) Krátí se o tolik, kolikátým dílem noty imperfektované je nota imperfektující
- 2) Imperfektovat může pouze nota, která je k neblíže vyšší hodnotě v perfektním vztahu

1. Imperfectio ad totum (dvě sousední hodnoty: Mx-L, L-B, B-S, S-M)

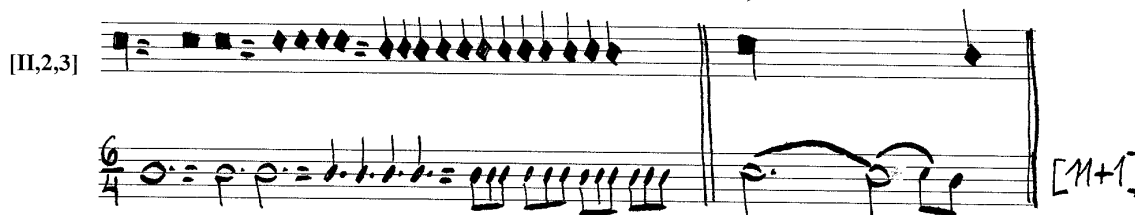


2. Imperfectio ad partem

2.1 Imperfectio ad partem propinquam (hodnoty „přes jednu“: Mx-B, L-S, B-M)



2.2 Imperfectio ad partem remotam (hodnoty „přes dvě“: Mx-S, L-M)



2.3 Imperfectio ad partem remotissimam (hodnoty „přes tři“: Mx-M)

