

Nástroje a možnosti internetu

Úvodní organizační hodina

16. 9. 2022

Kdo jsem?

- Tomáš Marek
- *marek@kisk.cz*
- na internetu poprvé v roce 1996/7
- stabilně od roku 1999+

E+P Studio Connection Meter 5.0.3

Soubor Úpravy Účet Nástroje Nápověda

Připojit
 Odpojit
 SMS brána
 Přehledy
 Seřadit hodiny

Uživatel , aktivní účet , období , rok

Záznamy | Statistiky | **Nastavení**

Aktuální připojení		Časové omezení pro výpočet součtů	
Čas připojení.....	00:00:00	<input type="radio"/> dnes	
Počet jednotek.....	0	<input checked="" type="radio"/> od prvního dne období	
Konec jednotky za.....	0	<input type="radio"/> předpoklad pro toto období	
Přijato.....	0.0 KB	Součet provést pro	
Odesláno.....	0.0 KB	<input type="radio"/> tento účet	
Celkem za telefon.....	0.00 Kč	<input checked="" type="radio"/> všechny evidované účty	
Za zprostředkování.....	0.00 Kč	Výpočet součtu provést pro	
Suma.....	0.00 Kč	<input type="radio"/> vybraného uživatele	
		<input checked="" type="radio"/> všechny uživatele	
Od 28.6.2002 1:03:06		červenec 2002, všechny účty, všichni	
Čas připojení.....	04:29:54	Čas připojení.....	01:23:03
Počet jednotek.....	272	Počet spojení.....	7
Přijato.....	51912.2 KB	Počet jednotek.....	84
Odesláno.....	15717.4 KB	Přijato.....	9993.3 KB
Celkem za telefon.....	104.04 Kč	Odesláno.....	3730.0 KB
Za zprostředkování.....	0.00 Kč	Celkem za telefon.....	39.36 Kč
Suma.....	104.04 Kč	Za zprostředkování.....	0.00 Kč
	<input type="button" value="Nylovat"/>	Suma.....	39.36 Kč

Modem není aktivní. Neodeslané SMS: 0

**V kterém roce (*zhruba*)
jste poprvé pracovali
s internetem?**

Kde se vzal?

- Man-Computer Symbiosis (*Joseph C. R. Licklider, 1960*)
- 1962 - *Galactic Network*
- DARPA – 1967 – ARPANET
- *time-sharing*
- *přepojování paketů*



The ARPANET in December 1969

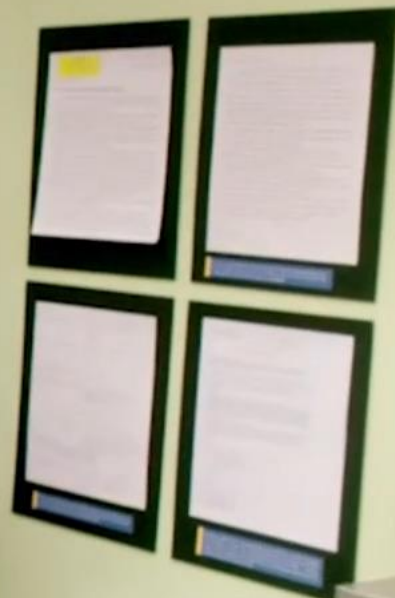
Kde se vzal?

- *UCLA-SRI*
- LOGIN
- *„Hence, the first message on the Internet was 'LO' — as in 'Lo and behold!'. We didn't plan it, but we couldn't have come up with a better message: short and prophetic.“ - Leonard Kleinrock*

WPA MILITARY AND ELECTRONIC ENGINEERING
AND RESEARCH CENTER
Established by the National War Relocation Authority
at 1000 S.W. 2nd Avenue, Portland, Oregon, U.S.A.
November 1942



BRUIN



COMPANY

ADDRESS

IMP LOG

MONTH OF

ENGINEER IN CHARGE

COMPUTER SERIAL NO.

DATE	METER	PROBLEM & REMEDY	OPERATOR	DOWNTIME
29 Oct 69	1750	IMP1ST RUNNING - TESTING LINE TO UCSB - LINE IS OPEN SO 'B' REG IS COUNTING ERRORS BUT SHOULD CEASE COUNTING IF TEL. CO. GETS LINE FIXED.	T. TRACH	
		CHARLEY PLEASE CALL BEN AT SRI!		
29 Oct 69	2100	LOADED OP. PROGRAM FOR BEN BARKER BBV	CSK	
	22:30	Talked to SRI host to host	CSK	
		Left op. imp. programs running after sending a host dead message to imp.	CSK	
30 Oct 69	1030	Stopped op. prog Started IMP1ST to trace line trouble on TGIW (UCSB)	T. TRACH	

CUSTOMER SERVICE

SDS-S-324

DEPARTMENT

LEONARD KLEINROCK

POLT BERANEK AND NEV
CONSULTING DEVELOPMENT

30 March 1970

2

FLOW

Kde se vzal?

- národní sítě, občasná mezinárodní spolupráce
- desítky let rozvoje technologií a protokolů
- *budeme o nich mluvit, když to budeme potřebovat*
- e-mail (*Ray Tomlinson*)

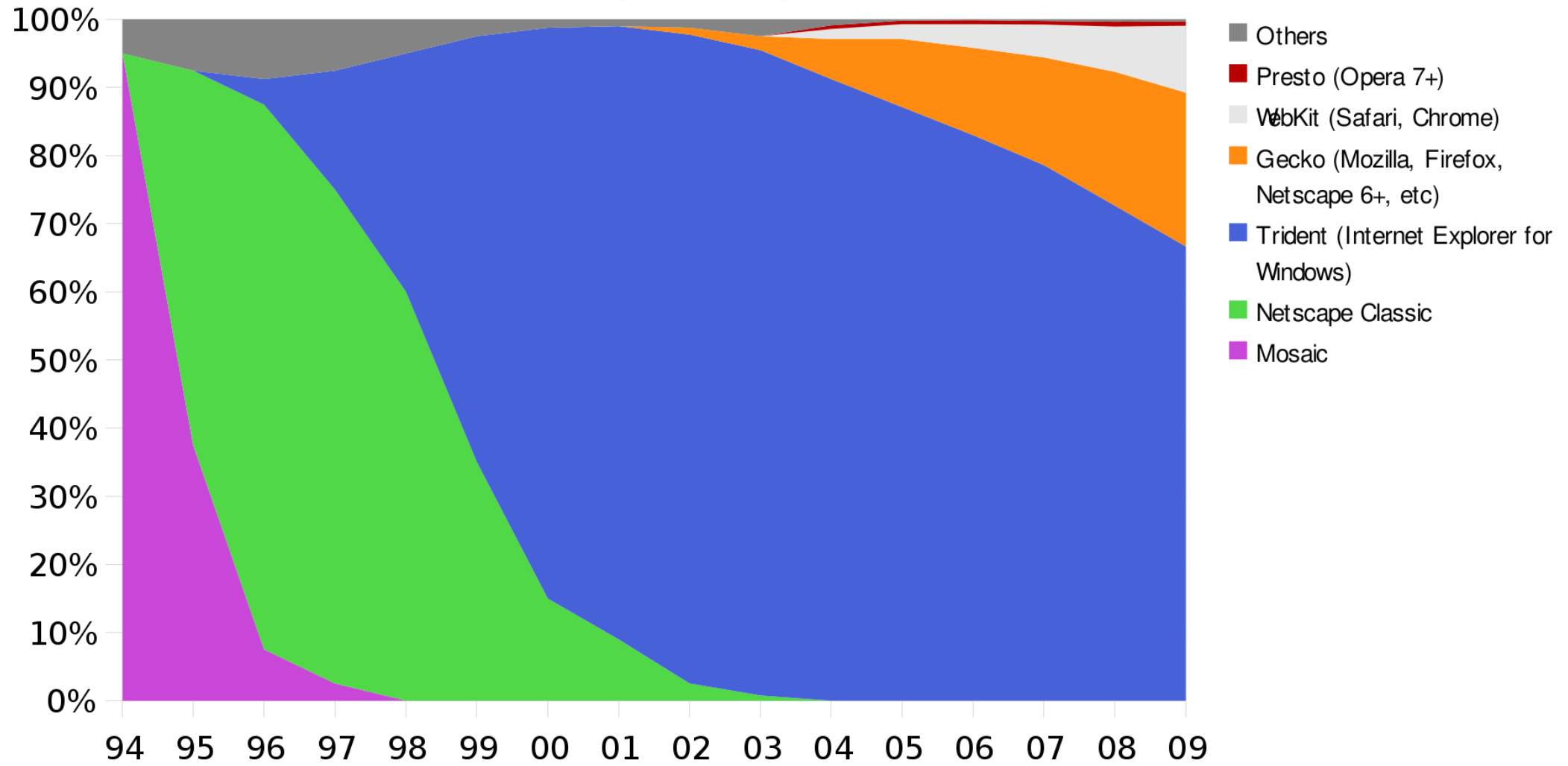


Kde se vzal?

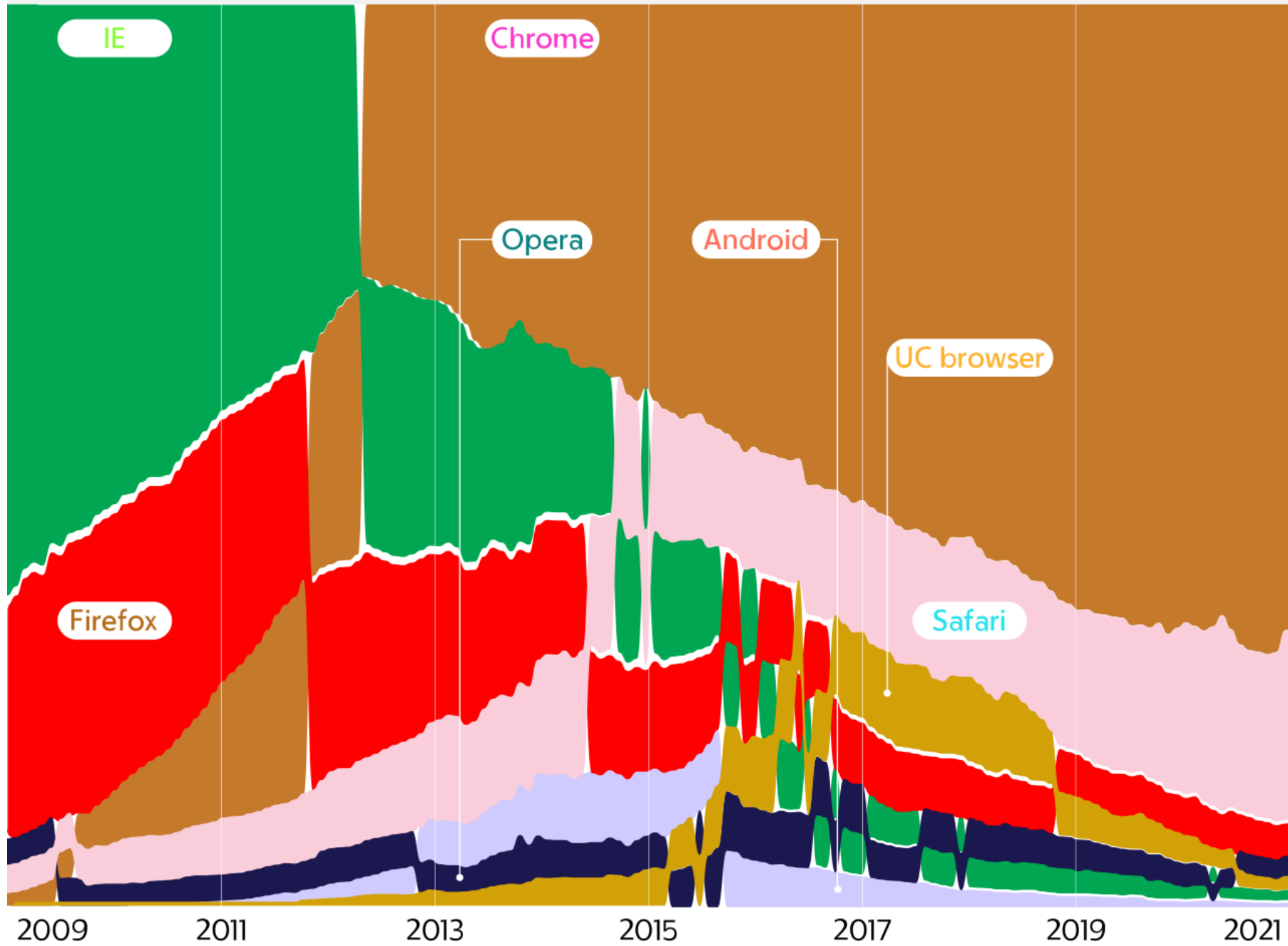
- pozdní 80 léta – první ISP
- komerční využití (*a „nadšení“ vědců*)
- <https://theworld.com/> - 1989
- *www* – web – primární nástroj interakce na internetu
- *Tim Berners-Lee*

The screenshot shows the NextStep WorldWideWeb browser interface. The main window displays the GNU Project website with the heading "GNU Operating System - Free Software Foundation" and the slogan "Free as in Freedom". The text on the page describes the GNU Project and the Free Software Foundation (FSF). An "Info" window is open, providing details about the browser version (2.02 with libwww 2.16pre1) and the original WorldWideWeb program by Tim Berners-Lee. The browser's menu bar includes "WorldWideWeb", "Style", "Document", "Navigate", and "Find". A "Mark/Inspect" dialog is also visible, showing options for "Selection", "Link destination", and "Image". The "Change" section includes "Link selection to marked" and "Insert image". The "relationship" dropdown is set to "relationship (none)". The "Address" field contains "http://www.gnu.org/" and the "Open" button is highlighted.

Layout engine usage share 1994-Q2 2009



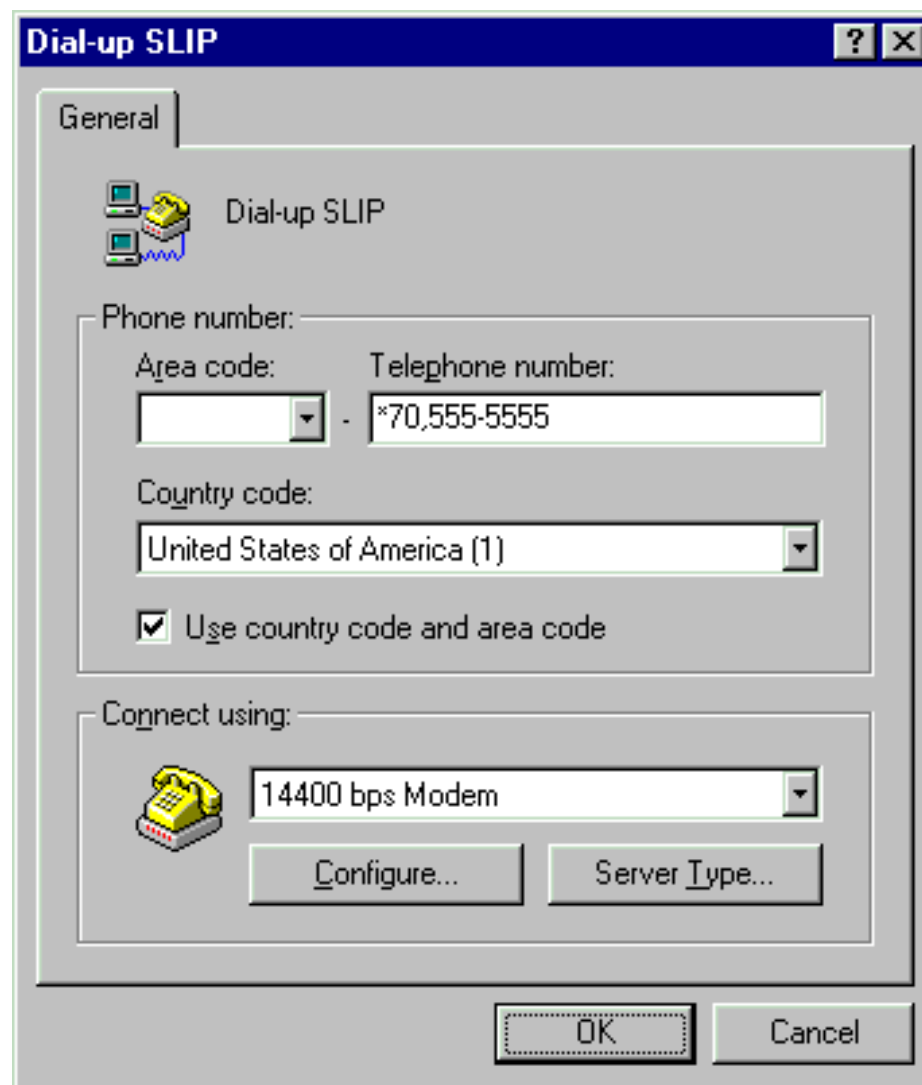
Percentage of usage for top 7 used browsers



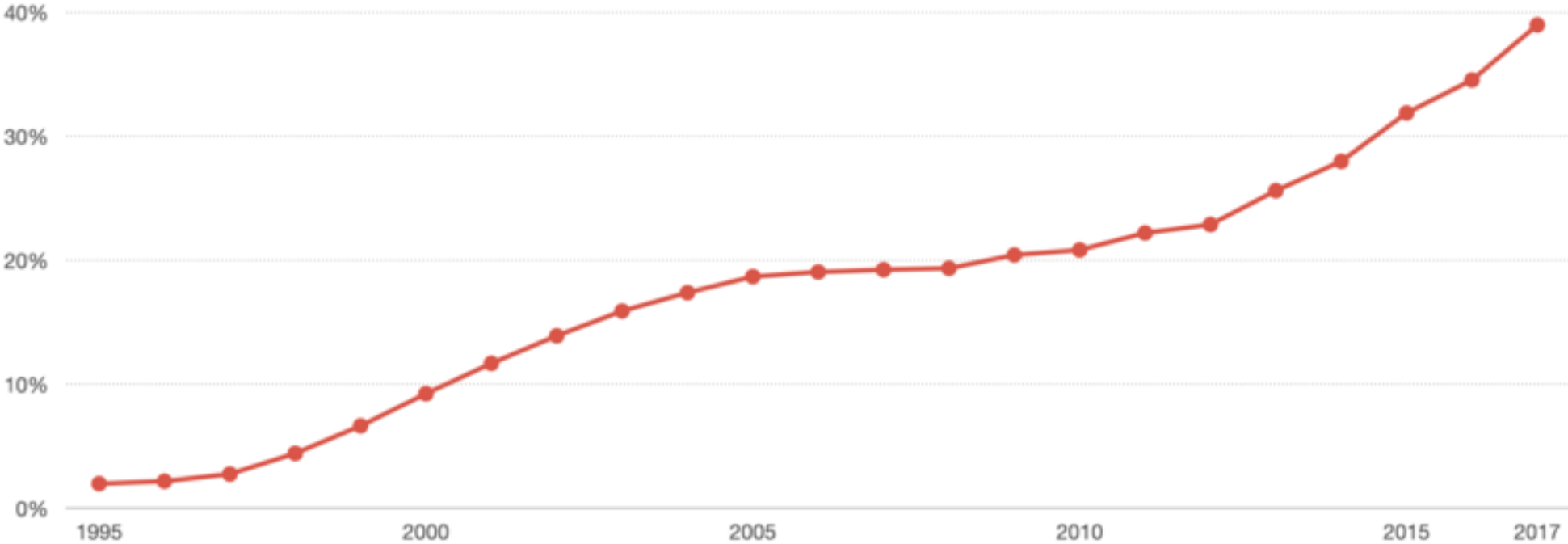
rituál připojení

internet proti monopolu

P2P síť

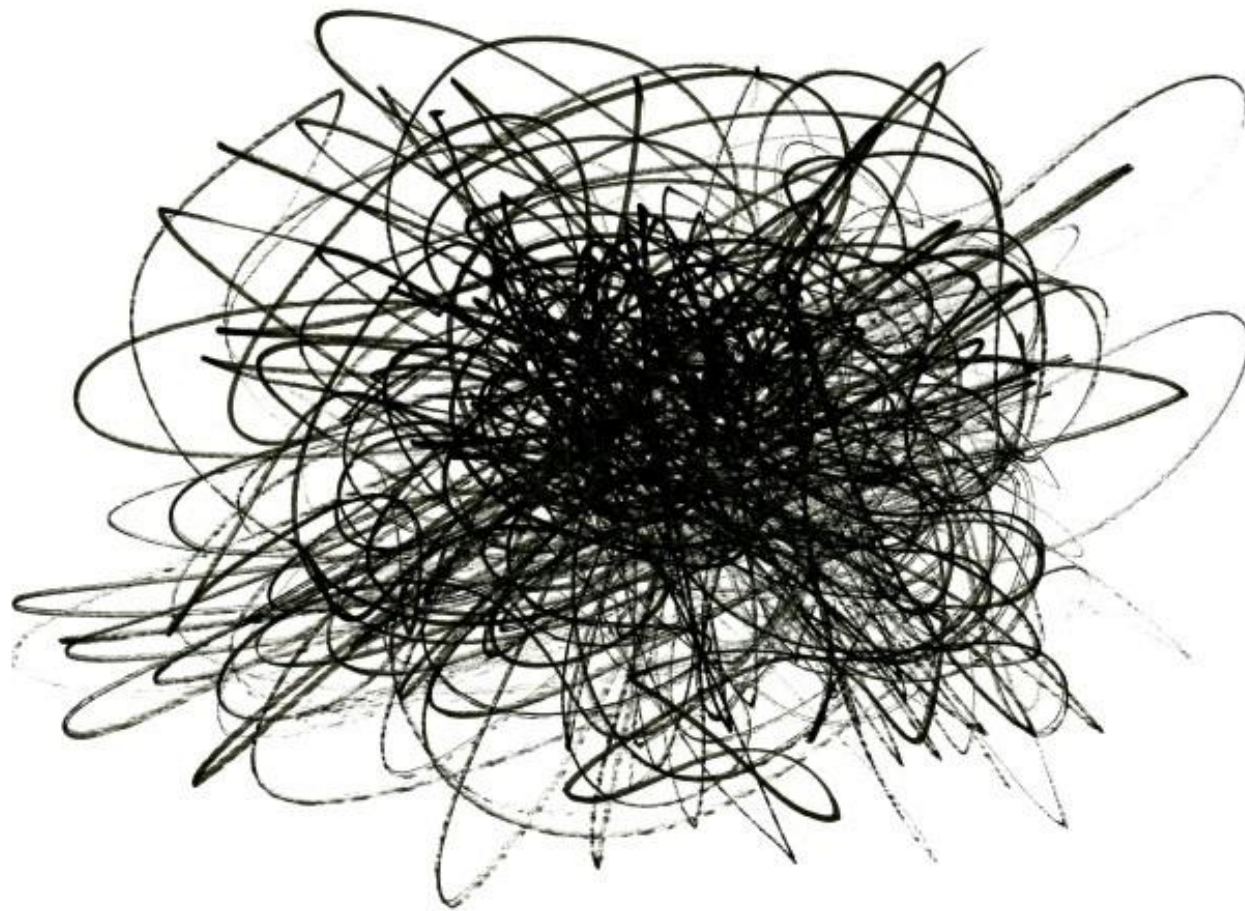


US heterosexual couples who met online, by year of meeting



Source: Stanford/GfK

Co čekáte?



muni.cz/go/nami22

Jak to pojme?

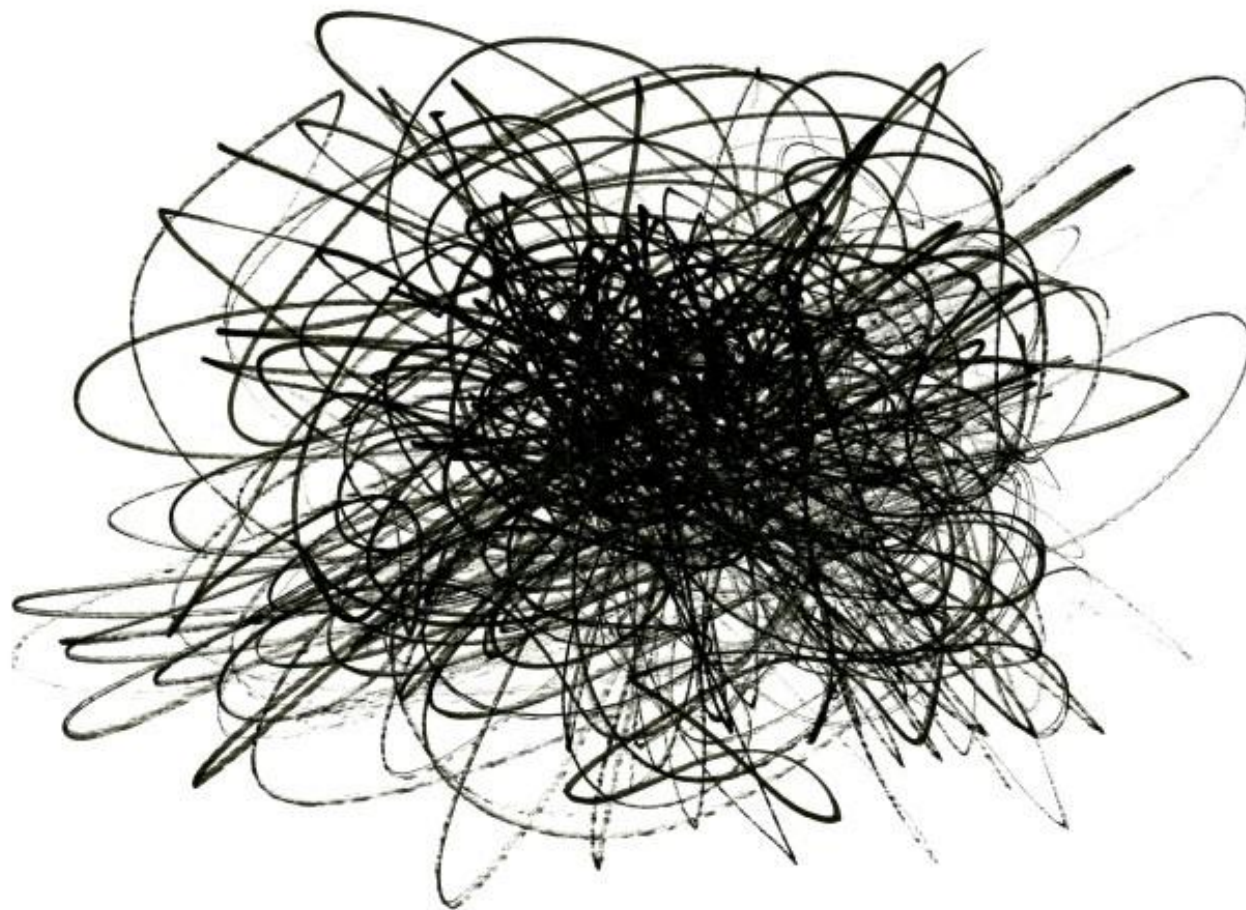
- **2005:** Předmět si klade za cíl uvést studenty do problematiky využívání sítě Internet a dostupných služeb. Podrobněji se zaměřuje na některé aktuální problémy služby World Wide Web. Studenti si procvičí vytváření HTML dokumentů pro službu WWW.

Jak to pojme?

- *základy, teorie, problematika*
- **aktuální témata**
- občasný nástrojový/technický přístup

- 1. Úvodní setkání
- 2. Síťová neutralita
- 3. Publikování na webu
- 4. Organizace webu
- 5. Rekompozice a demetrikace webu
- 6. Internet jako nástroj sledování I.
- 7. Internet jako nástroj sledování II.
- 8. Hlubší vrstvy Internetu
- 9. Sharing economy
- 10. Remixovat, propojit, seškrábat
- 11. Závěrečné setkání

Co vás zajímá?



muni.cz/go/nami22

Požadavky na ukončení

- Průběžné úkoly – *občasně mohou být*
- Závěrečná esej a rozprava nad ní
- Kostra předmětu je státnicová
- *Nástrojový Barcamp*
- Docházka

Jak to bude?

- MS Teams + prezenčně
- **Interaktivní osnova**

internet / Internet

- pravidla českého pravopisu
- obecná počítačová síť = internet
- celosvětová informační a komunikační síť = Internet
- v angličtině to tak jednoznačné není

Domáci úkol



- A Declaration of the Independence of Cyberspace
- *John Perry Barlow*
- 1996 – *Communications Decency Act*