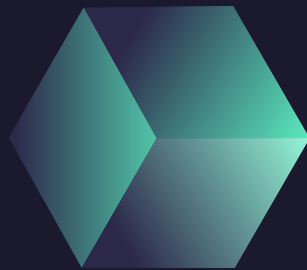


Interpretativismus a interakcionismus

PBB011 / PGB005

Mgr. Ondřej Klíma

ondraklima@mail.muni.cz



Dneska
projdeme

Interpretování

Alfred Schütz

Herbert Mead

Chicagská škola

Erving Goffman

Harold Garfinkel

Sociologie vědění

Hermeneutika



Interpretace a sociologie

„Jestliže je určitá situace lidmi definovaná jako reálná, stává se reálnou ve svých důsledcích“ (Thomasův teorém).

Cílem je porozumění zevnitř – vědět „jaké to je být sociálním aktérem“

Zkoumá subjektivní významy (mikro perspektiva)

Simmel a Weber dali základ směru interpretativní sociologie

Alfred Schütz

fenomenologická sociologie
1899 - 1959

- Založil tradici sociologické fenomenologie (zkoumání jevů)
- Reagoval na Weberovi ideální typy a vytýkal mu, že je až příliš rychle aplikoval a nedostatečně zakotvil
- Sociolog má vytvářet typizace druhého řádu z přirozeného světa – nezabývat se existencí ale interpretací jevů
- Přišel s pojmem „balík příručního vědění“ – okamžitá typizace za chodu bez pochyb (dnes označované jako „bublina“)



Fenomenologie podle Schütze



Otázka ontologická –
podoba životního světa a
porozumění subjektů v něm



Otázka metodologická –
podoba vědy a jaké metody
používá na zkoumání světa

Fenomenologie podle Schütze



Postulát logické konzistence



Postulát subjektivní
interpretace



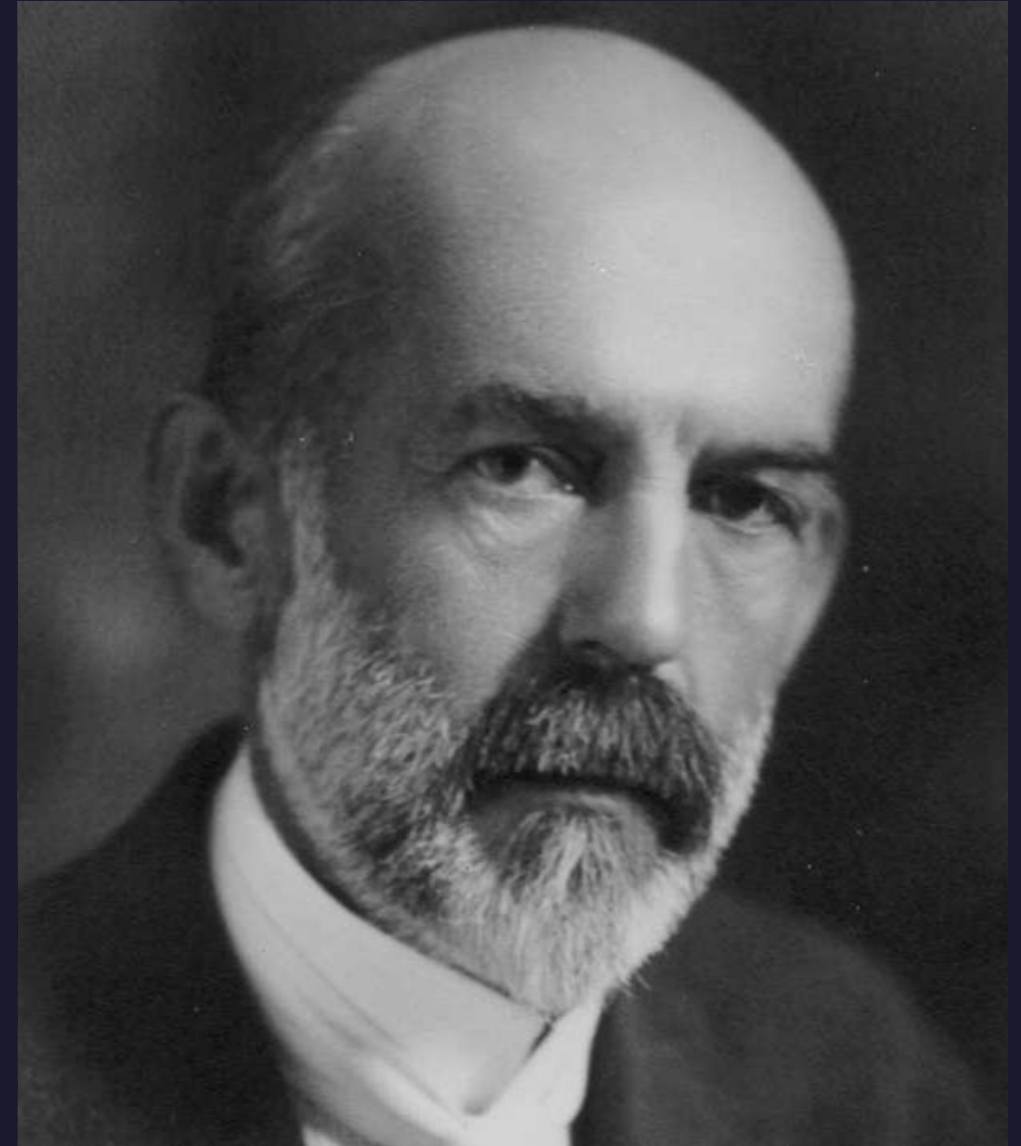
Postulát adekvátnosti

George Herbert Mead

americký pragmatismus

1863 - 1931

- Pragmatismus zkoumá jak rozvíjíme vědění o věcech ve světě – praktická využití
- Zakladatel sociální psychologie a následník sociálního behaviorismu
- Studoval sociální interakce role a soustředil se na rozdíl mezi „I“ a „Me“
- Ukazoval jak lidé interpretují své jednání a jak se socializují



Sociální behaviorismus

„I“ , „Me“ a „Self“

Socializace skrze
„Play“ vs. „Game“

Chicagská škola – symbolický interakcionismus

Chicago jako sociální laboratoř

Velké množství etnografických studií městský problémů (etnicita, kriminalita, ghetta, prostituce, nezaměstnanost, bezdomovectví, alkoholismus)

Vytvořili obraz sociologie jako vědy, které pozoruje pouliční život

Jeden z nejvlivnějších proudů sociologie města, pro zbytek sociologie však málo teoreticky zakotvený

Hlavní představitelé: Albion Small, Herbert Blumer, Ezra Park, William Thomas, Herbert Mead, Louis Wirth, Erving Goffman

Erving Goffman

Dramaturgická perspektiva
1922 - 1982

- Znám hlavně kvůli dílu „Všichni hrajeme divadlo“ (The Presentation of Self in Everyday Life)
- Studoval sociální role a jak s nimi v každodenním životě zacházíme a „hrajeme“ je
- Definoval totální instituce – vězení, nemocnice, výchovné ústavy



Dramaturgická perspektiva

Pódium a
zákulisí

Management
dojmů

Role a její
přesvědčivost

Harold Garfinkel

Etnometodologie

1917 - 2011

- Také přijal dramaturgickou perspektivu Goffmana
- Etnometodologie – studium procesů a zdůvodnění každodenního života
- Studoval schéma interpretací skrze které můžeme „v klidu“ existovat ve společnosti a experimenty ukazoval co se děje, když je narušíme (How are you?)



Sociologie vědění

Karl Mannheim a Max Scheler zobecnili marxistickou teorii ideologie do postmarxistického přístupu – veškeré (sociální) vědění musí být chápané ve vztahu k lidem a sociálním skupinám co ho vytváří

Antropologický přístup – Clifford Geertz a zhuštěný popis

Sociální konstruktivismus – sociální studování vědy a vysvětlení forem vědeckého myšlení (i přírodních věd a jejich dominance / moci nad společností)

CLIFFORD GEERTZ:

INTRODUCTION

& THE BALINESE

COCKFIGHT



Hermeneutika



Analýza lingvistických projevů



Porozumění společnosti skrze porozumění jazyka



Podle Winche se nepotřebujeme se zaměřovat na kauzální vysvětlení (jako Weber třeba) ale stačí nám osvojit si jak lidé každodennost a společnost konceptualizují sami



Pozdější autoři se ale pokoušeli kauzální vysvětlování smířit se smysluplným vysvětlováním



Významní představitelé: Jacques Derrida, Jürgen Habermas a Judith Butler

O čem jsme mluvili

Interpretování

Alfred Schütz

Herbert Mead

Chicagská
škola

Erving
Goffman

Harold
Garfinkel

Sociologie
vědění

Hermeneutika



Příště

Kritická teorie

Prostor pro dotazy

