

DĚJINY PSYCHOLOGIE

EMPIRISMUS

ASOCIANISMUS

DŮLEŽITÉ POSTAVY

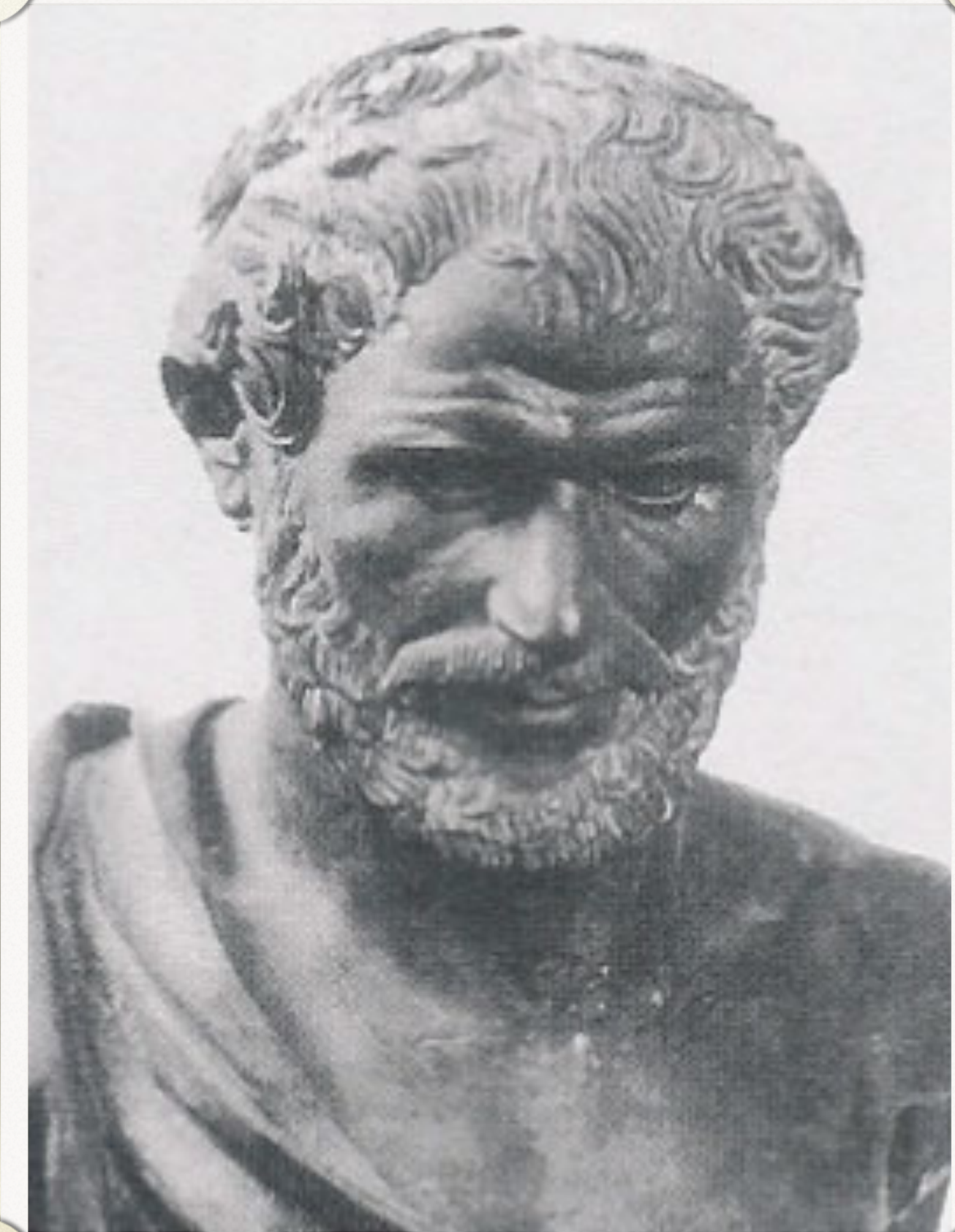
empirismus

- **předchůdci**

- Aristoteles (384 - 322 př.n.l.)
- Francis Bacon (1561 - 1626)
- Thomas Hobbes (1588 - 1679)
- John Locke (1632 - 1704)
- George Berkeley (1685 - 1753)

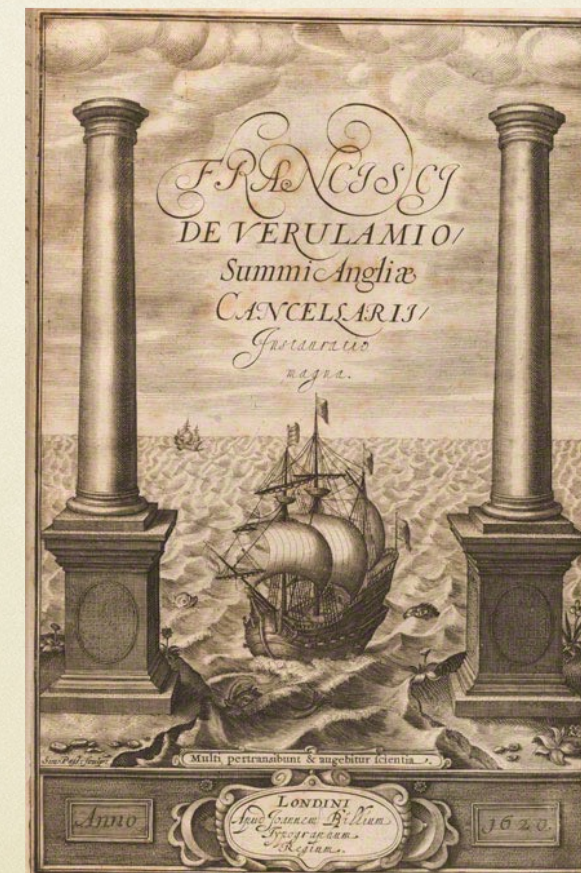
...lidská bytost má poznávací schopnost, díky níž (percepční) zaznamenávání vnějších jevů vede k jejich uchování v paměti, to dá vzniknout zkušenosti a odtud -- „neboli z celé univerzálie, která se usídlila v duši“ -- vzniká pravý princip chápání

prof. Daniel Robinson



FRANCIS BACON (1561 - 1626)

- zakladatel empirismu
- zdrojem poznání má být především smyslová zkušenost (**empirie**), jejíž výsledky opatrně zobecňujeme na úroveň axiomů ...
... tedy **induktivní metoda**
- dílo: **Novum Organum (1620)**



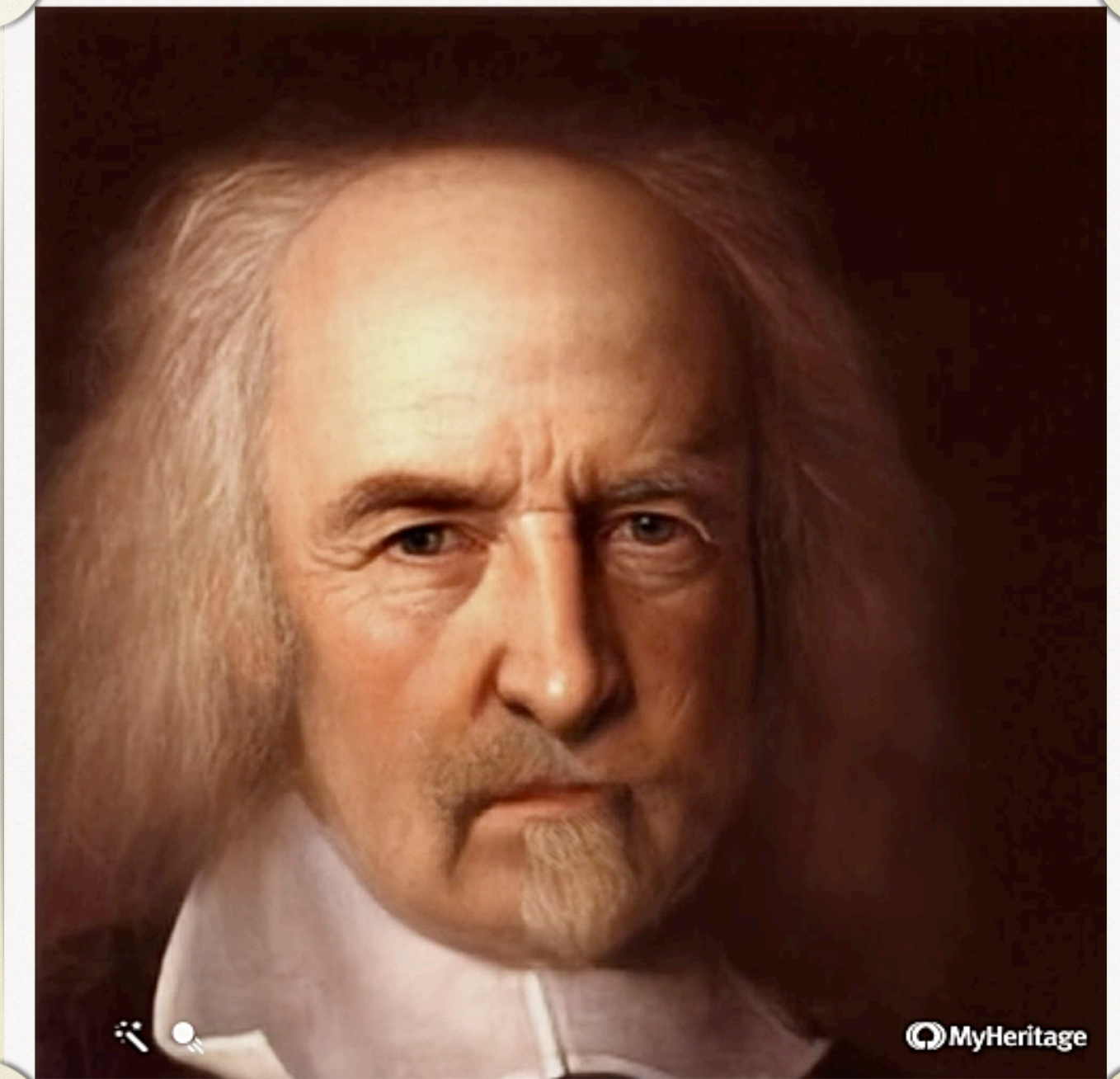
UČENÍ O IDOLECH

- **Idoly jsou překážky objektivního poznání.**
 - 1. Idol lidského rodu (*idola tribus*)
 - 2. Idol jeskyně (*idola specus*)
 - 3. Idol tržiště (*idola fori*)
 - 4. Idol divadla (*idola theatri*)



THOMAS HOBBS (1588-1679)

- politický filozof, spoluzakladatel britského empirismu
- první pokus vysvětlit, jak se smyslové vjemy mění v myšlenky
- rozlišil **představy prosté** (pamětní) a **složené** (fantazijní)
- princip společného výskytu prvků.
- dílo "Leviathan" (1651)
- společnost je "válkou všech proti všem"



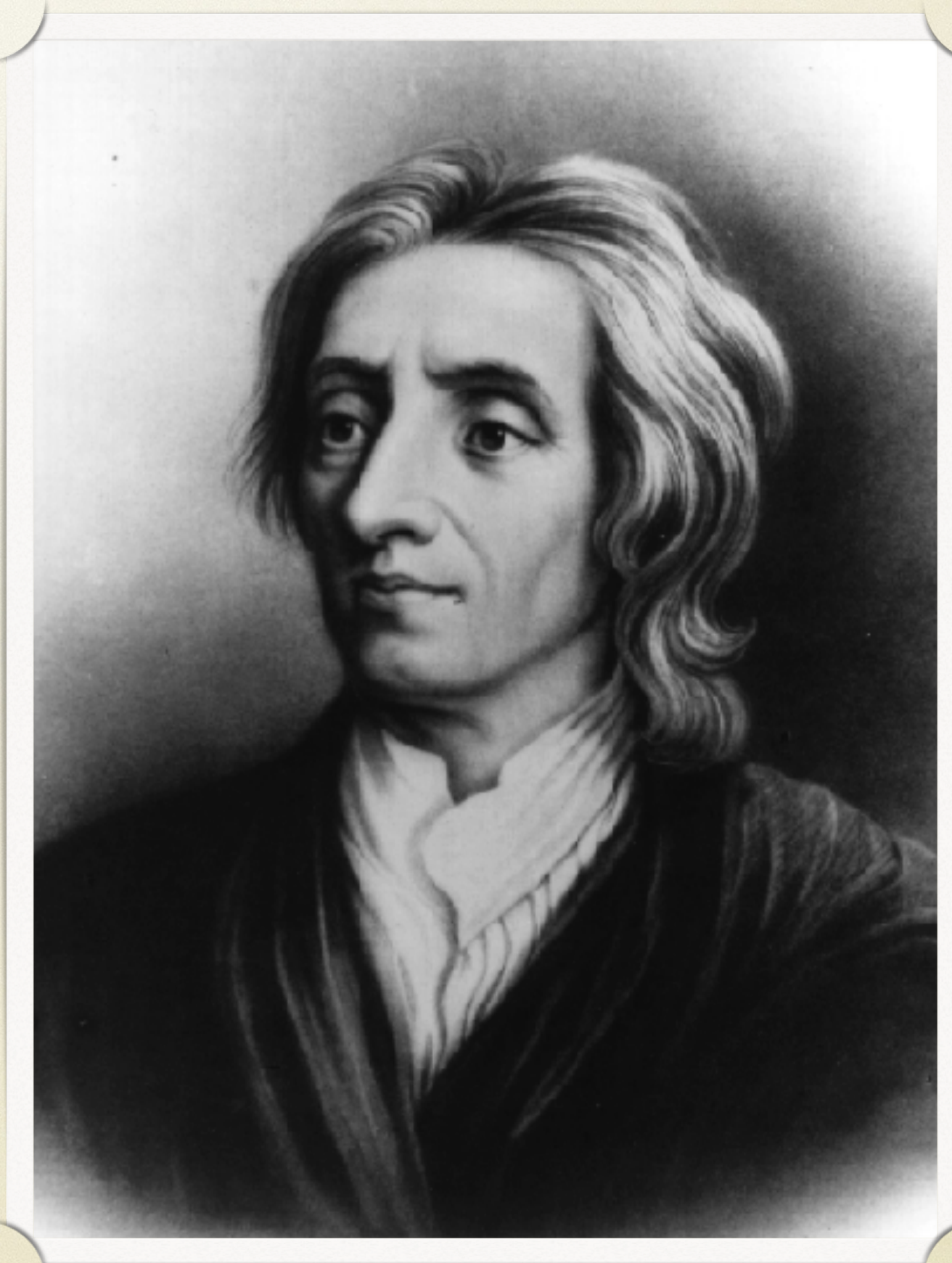
Non est potestas Super Terram quae Comparetur ei Job 41 24



	LEVIATHAN	
	<i>Or</i>	
	<i>THE MATTER, FORME</i>	
	<i>and POWER of A COMMON</i>	
	<i>WEALTH ECCLESIASTICALL</i>	
	<i>and CIVIL.</i>	
	<i>By THOMAS HOBBS</i>	
	<i>of MALMESBURY.</i>	
	<i>London</i>	
	<i>Printed for Andrew Crooke</i>	
	<i>1651</i>	

JOHN LOCKE (1632-1704)

- **Esej o lidském rozumu**
(Essay Concerning Human Understanding)
- empirický přístup
- nic není v rozumu co předtím nebylo ve smyslech
- **primární a sekundární vlastnosti** (kvality)
objektů
- nevyjadřuje se explicitně o zákonitostech asociací



GEORGE BERKELEY (1685-1753)

- **Esej k nové teorii vidění**
- **Pojednání o základech lidského poznání**
- jedinou realitou je pro nás naše mysl – být vnímán znamená být
- popřel Lockovo rozdělení na primární a sekundární vlastnosti



DŮLEŽITÉ POSTAVY

asocianismus

- **zakladatelé**
 - David Hartley (1705 - 1757)
 - David Hume (1711 - 1776)

DŮLEŽITÉ POSTAVY

asocianismus

- **hlavní představitelé**
 - Thomas Brown (1778 - 1820)
 - James Mill (1773 - 1836)
 - John Stuart Mill (1806 - 1873)
 - Alexander Bain (1818 - 1903)
 - Hermann Ebbinghaus (1850 - 1909)
 - Ivan Petrovič Pavlov (1849 - 1936)
 - Vladimír Michajlovič Bechtěrev (1857 - 1927)
 - Edward Lee Thorndike (1874 - 1949)

DAVID HUME (1711-1776)

- **Pojednání o lidské přirozenosti**
- základ vědy musí být založen na **zkušenosti a pozorování**
- základní princip myšlení = **asociace**
- **3 formy**
 - podobnost
 - sousednost (dotyk v čase a místě)
 - příčina a následek



DAVID HARTLEY (1705-1757)

- zakladatel psychologické školy asocianismu
- snažil se dodat **fyziologický výklad** - vibrace ve smyslových orgánech a v nervech
- **počitky** – silnější vibrace, a **ideje** – slabé záchvěvy
- Můžeme rozlišovat dva druhy asociací:
 - synchronní (podněty si uvědomuje současně)
 - sukcesivní (podněty si uvědomujeme krátce po sobě)



JAMES MILL

(1773-1836)

- **Analýza fenoménů lidské mysli**
- extrémní podoba asocianismu– duševní mechanika
- jsou jen dva druhy duševních prvků - počítky a ideje
- jednoduché ideje se nabalují jedna na druhou, až vytvoří složitější



JOHN STUART MILL (1806-1873)

- duševní chemie
- složité ideje jsou podobné chemické sloučenině - mají jiné vlastnosti než její jednotlivé prvky
- metody induktivního myšlení (tzv. Millovy metody) (**shody, rozdílu, sdružených změn**)
- orientace asocianismu k experimentální psychologii



ALEXANDER BAIN

(1818 - 1903)

- první psycholog, poslední filozof-psycholog
- založil první psychologický časopis **Mind** (1876)
- obohatil psychologii o **fyziologické prvky**
- původce **psychofyzického paralelismu**
- **Smysly a intelekt** (1855) a **Emoce a vůle** (1859)
- jasně vymezené zákony asociace: zákon doteku (společného výskytu) a podobnosti



HERMANN EBBINGHAUS

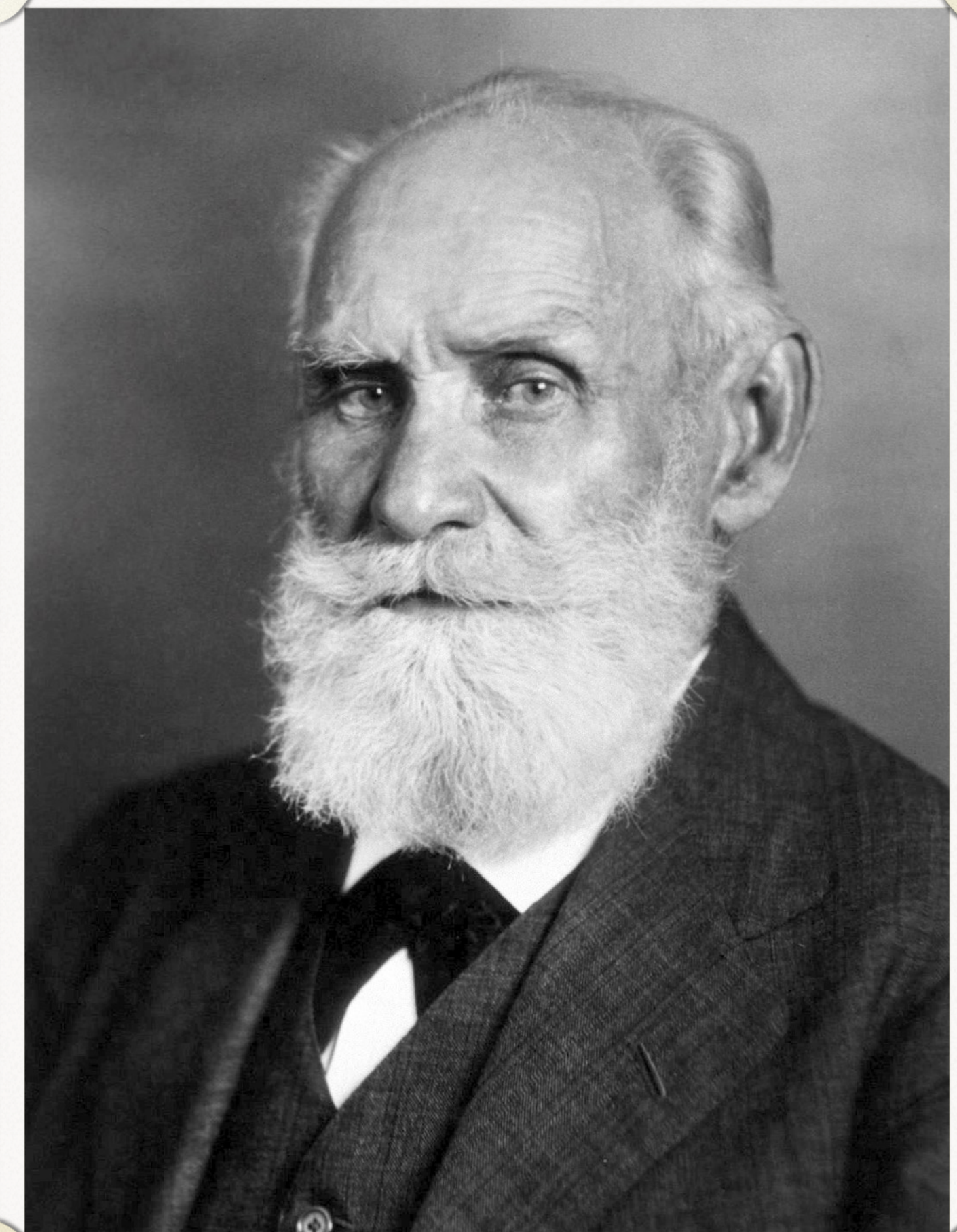
(1850-1909)

- provedl první důkladnou a systematickou empirickou studii asociací – výzkum paměti pomocí bezsmyslných slabik
- první laboratorní aplikace striktně asocianistických principů na poli psychologie učení



IVAN P. PAVLOV (1849-1936)

- fyziolog, výzkum trávení - vylučování trávicích šťáv v průběhu přijímání potravy
- povšiml si slinění u psů i bez přítomnosti přímého podnětu potravy – objevil **podmíněný reflex**



- podmiňování vysvětloval nikoli pomocí asociací, ale fyziologicky



- **zákony podmiňování**

- časové řazení
- vyhasínání
- zobecnění
- diferenciacce



VLADIMÍR M. BECHTĚREV (1857-1927)

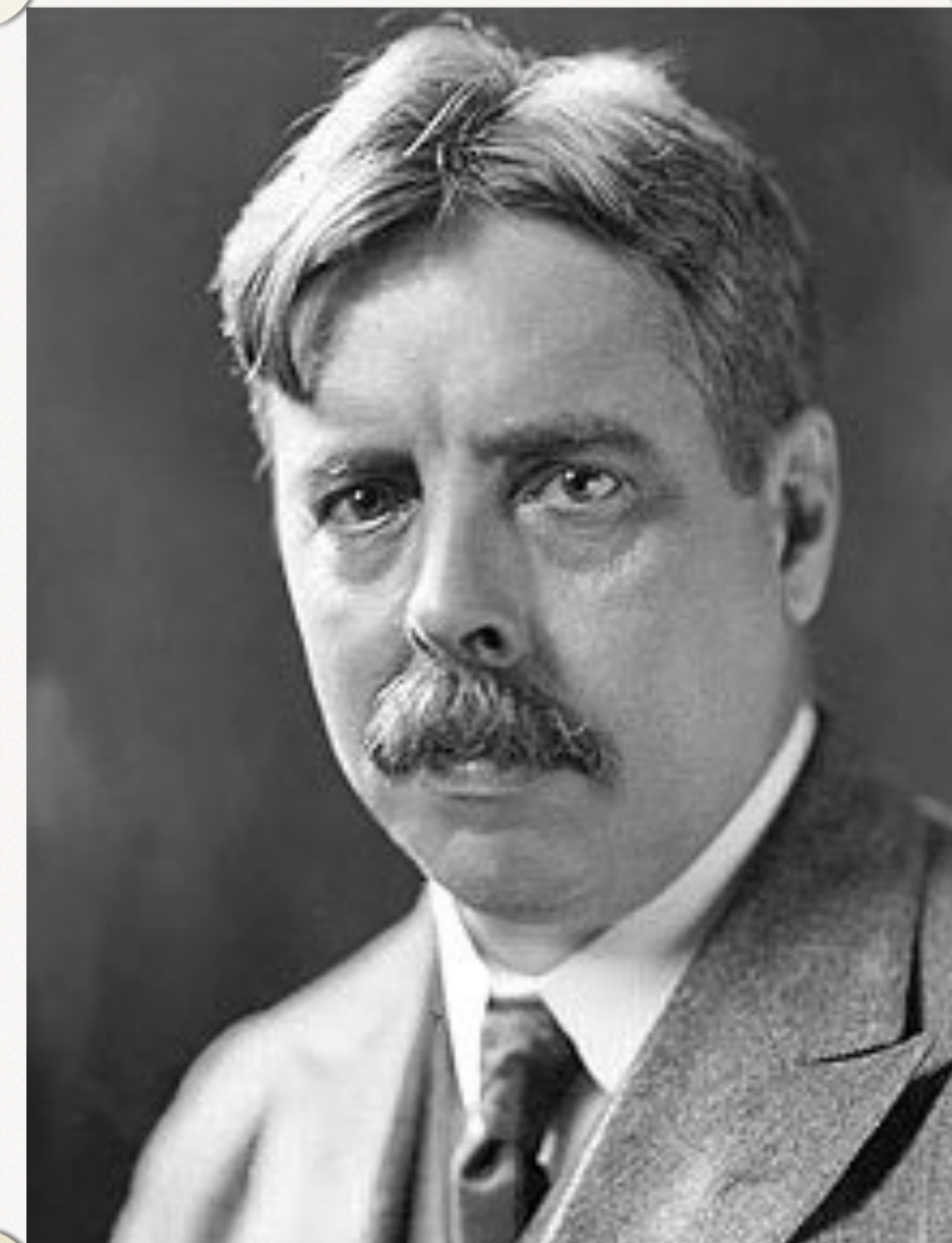
- asociační reflex
- motorická podmíněná reakce
- podobné závěry jako Pavlov



EDWARD LEE THORNDIKE

(1874-1949)

- čistě asocianistický způsob uvažování
- téma dizertace - instiktivní a inteligentní chování drůbeže
- **experimentálně** zkoumal **procesy učení u zvířat**
- bludiště se 3 slepými uličkami a jednou vedoucí ven a k jídlu a vodě - kuře se postupně zlepšovalo – podle Thorndika nikoli díky inteligenci, ale díky tomu, že ty náhodně zvolené činnosti, které vedly k úspěchu, způsobovaly uspokojivý stav, který tuto činnost posiloval

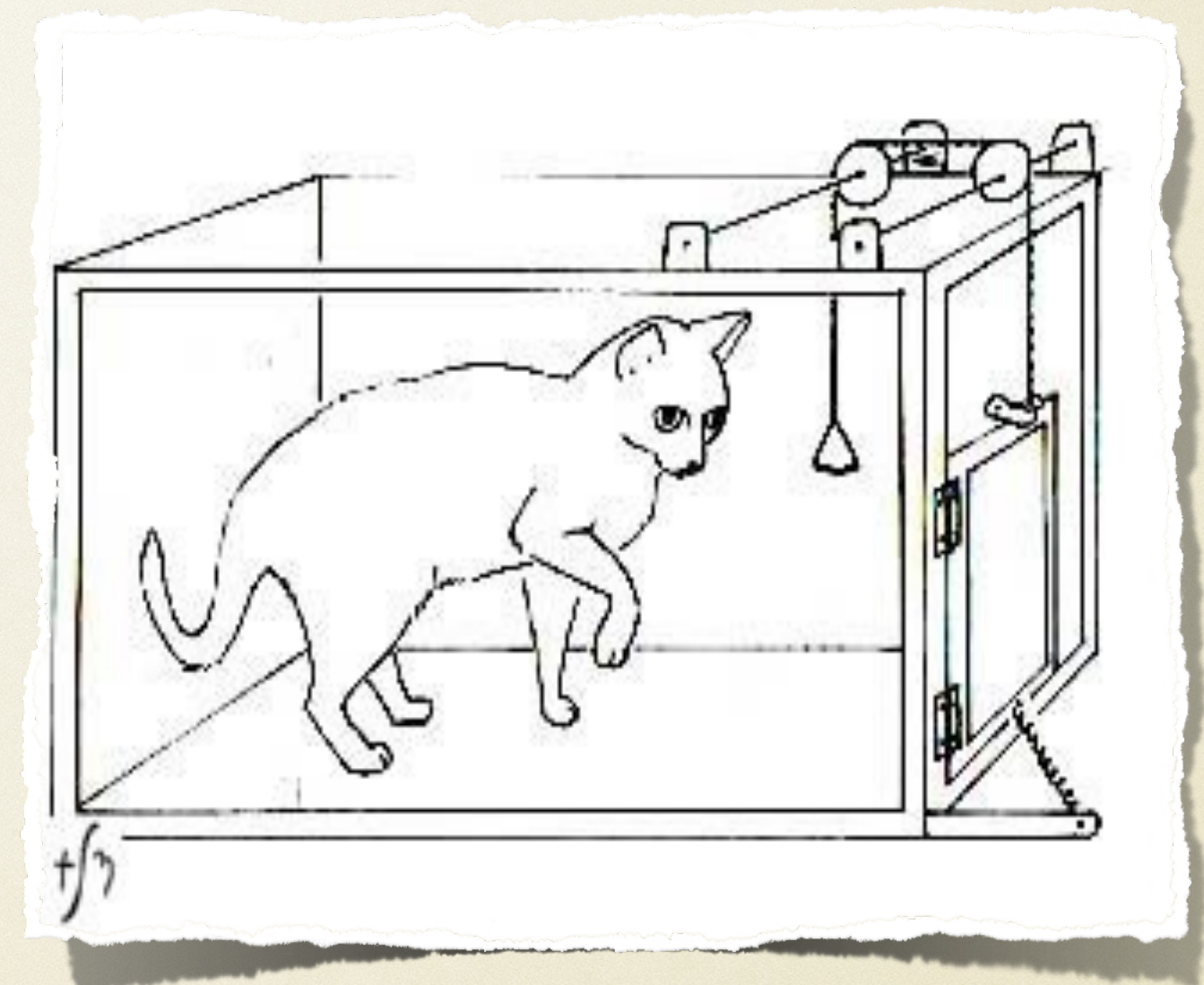


PHOTOGRAPHED BY
K.M. DALLENBACH

EDWARD LEE THORNDIKE

(1874-1949)

- výzkum s kočkami
 - 15 skříněk
 - z některých mohly uniknout lehce
 - z jiných až po složité kombinaci úkonů
- Thorndikovy závěry
 - kočky se naučily dostávat ze skřínky tak, že postupně vylučovaly neúspěšné postupy a nacházely **spojitosti mezi vhodným postupem a vytouženým cílem**



TEORIE KONEKCIONISMU

- zákony učení
 - **zákon účinku** (efektu)
 - **zákon cviku**
- teorie konekcionismu položila **základy behaviorismu** a zavedla experimenty se zvířaty jako převládající metodu

KRITIKA KONEKCIONISMU

- elementarismus
- učení pokus-omyl
- zákon účinku
- mechanistický determinismus

VLIV ASOCIANISMU NA DALŠÍ ROZVOJ PSYCHOLOGIE

- rozvoj teorií učení (behavioristické i neobehavioristické)
- započal systematický laboratorní výzkum zvířecího učení
- pokračoval pavlovovský výzkum podmíněných reflexů

ZAŘAZENÍ ASOCIANISMU VZHLEDEM K WATSONOVÝM PRESKRIPTIVNÍM DIMENZÍM

- **4 klíčové dimenze**
 - empirismus
 - molekularismus
 - determinismus
 - kvantitativní přístup

DOPLŇUJÍCÍ LITERATURA



- Aristoteles (ca. 350 BC). On sense and the sensible.
- Locke, John (1689). An essay concerning human understanding.
- Berkeley, George (1710). A treatise concerning the principles of human knowledge.
- Berkeley, George. (1732). An essay towards a new theory of vision
- Hume, David (1739). A treatise of human nature.
- Hume, David (1748). A enquiry concerning human understanding.
- Ebbinghaus, Hermann (1913). Memory: A contribution to experimental psychology
- Pavlov, Ivan P. (1924). Lectures on the work of the cerebral hemispheres

DOPLŇUJÍCÍ LITERATURA



- Thorndike, Edward L. (1911). Animal intelligence.
- Thorndike, Edward L. (1910). The contribution of psychology to education. *Journal of Educational Psychology*, 1, 5-12.
- Thorndike, Edward L. & Woodworth, Robert S. (1901a). The influence of improvement in one mental function upon the efficiency of other functions (I). *Psychological Review*, 8, 247-261.
- Thorndike, Edward L. & Woodworth, Robert S. (1901b). The influence of improvement in one mental function upon the efficiency of other functions: II. The estimation of magnitudes. *Psychological Review*, 8, 384-395.
- Thorndike, Edward L. & Woodworth, Robert S. (1901c). The influence of improvement in one mental function upon the efficiency of other functions: III. Functions involving attention, observation, and discrimination. *Psychological Review*, 8, 553-564.