

TESTOVÁNÍ V PSYCHOLOGII

MĚŘENÍ V PSYCHOLOGII

- konstrukty
 - konceptuální definice
 - operacionální definice
- tzv. nepřímé měření a možnosti kvantifikace
 - úrovně měření

ZÁKLADNÍ VLASTNOSTI METOD

- **RELIABILITA**
- spolehlivost měření
 - v čase – reliabilita test-retest
 - napříč položkami – reliabilita jako vnitřní konzistence, split-half reliabiita
 - napříč různými posuzovateli – reliabilita coby shoda posuzovatelů

ZÁKLADNÍ VLASTNOSTI METOD

- **VALIDITA**
- platnost měření
- zdroje důkazů o validitě
 - obsahové zdroje (výběrová validita. expertní posudky)
 - empirické zdroje (kriteriální, kongruentní, paralelní, prediktivní, inkrementální validita)
 - konstruktové zdroje (vztah měřeného konstruktů s jinými v souladu s teorií)

ZÁKLADNÍ VLASTNOSTI METOD

- **OBJEKTIVITA**
- nezávislost výsledků na osobě administrující a vyhodnocující test
- nemožnost záměrného zkreslení výsledků testovanou osobou
 - lži skóry

STANDARDIZACE METOD

- souhrnné označení pro
 - ověření reliability a validity
 - stanovení norem
 - stanovení jednotného postupu administrace a vyhodnocení
- **normalizace** – možnost srovnání individuálního výsledku testu s normami získanými na reprezentativním vzorku populace
 - převod hrubých skóreů na vážené nebo standardní skóre
 - percentily, decily, z-skóre, deviační skóre

FORMÁLNÍ PODOBA PSYCHODIAGNOSTICKÉ METODY

- testový sešit, záznamové archy
- další testové pomůcky
- příp. software
- šablony pro vyhodnocení
- manuál
 - instrukce pro administrátora
 - instrukce pro testovanou osobu
 - technické informace k administraci, vyhodnocení a interpretaci
 - teoretické a empirické informace k metodě
 - normy

ZÁKLADNÍ TYPY PSYCHODIAGNOSTICKÝCH METOD

- klinické metody
- testové metody
 - výkonové testy
 - testy osobnosti
- přístrojové metody

KLINICKÉ METODY

- pozorování
 - volné vs. zaměřené
- rozhovor
 - řízený vs. neřízený, standardizovaný, polostandardizovaný, volný
- anamnéza
 - rodinná, osobní; autoanamnéza vs. heteroanamnéza
- analýza spontánních produktů
 - kresby a jiné umělecké produkty, dopisy, deníky, rukopis

VÝKONOVÉ TESTY

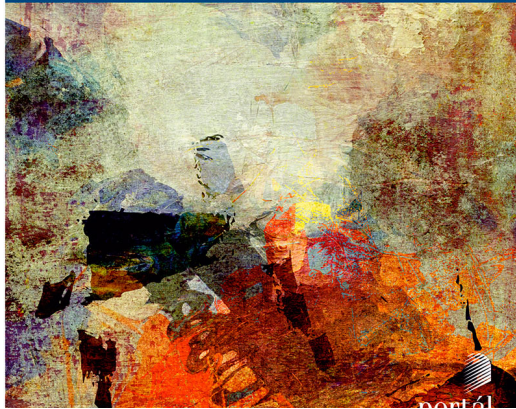
- testy inteligence
 - jednodimenzionální vs. komplexní
- testy speciálních schopností a funkcí
 - paměti, tvořivosti, uměleckých schopností, matematických, technických...
 - neuropsychologické metody
- testy vědomostí

TESTY OSOBNOSTI

- projektivní metody
 - verbální, grafické, manipulační
- objektivní testy osobnosti
- dotazníky
 - jednorozměrné, multidimenzionální
- posuzovací stupnice

Psychodiagnostika dospělých

Mojmír Svoboda (ed.)
Pavel Humpolíček
Václav Šnorek



Psychodiagnostika dětí a dospívajících

Mojmír Svoboda (ed.), D. Krejčířová, M. Vágenerová

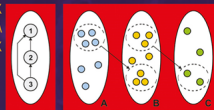


ZDROJE INFORMACÍ O PSYCHODIAGNOSTICKÝCH METODÁCH

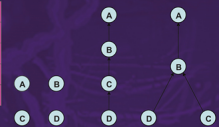
PSYCHOMETRIKA

Měření v psychologii

Tomáš URBÁNEK
Denisa DENGLEROVÁ
Jan ŠIRŮČEK



	A	B	C	D
A	1	0	0	0
B	0	1	0	0
C	0	0	1	0
D	0	0	0	1



Martin Jelinek, Petr Květon, Dalibor Vobořil



TESTOVÁNÍ V PSYCHOLOGII

Teorie odpovědi na položku
a počítačové adaptivní testování



GRADA

ZDROJE INFORMACÍ O PSYCHODIAGNOSTICKÝCH METODÁCH

- manuály metod
[knihovna v Bílé laboratoři PsÚ](#)
- webové stránky vydavatelů
a distributorů
 - [Hogrefe – Testcentrum](#)
 - [Psychodiagnostika Bratislava](#)
- odborné časopisy
 - [Československá psychologie](#)
 - [Testforum](#) (včetně [rezenzí metod](#))

ZDROJE INFORMACÍ O PSYCHODIAGNOSTICKÝCH METODÁCH

- odborné časopisy
 - Applied measurement in education
 - Applied psychological measurement
 - Assessment
 - Educational and psychological measurement
 - European journal of psychological assessment
 - International Journal of Educational and Psychological Assessment
 - International journal of testing
 - Professional psychology, research and practice
 - Psychological assessment

STANDARDY PRO PEDAGOGICKÉ A PSYCHOLOGICKÉ TESTOVÁNÍ

American Educational Research Association
American Psychological Association
National Council on Measurement in
Education

zásady profesionální psychodiagnostické
praxe

kritéria pro hodnocení testu, postupu při
testování a výsledného dopadu užívání testu



POVINNOSTI UŽIVATELŮ TESTŮ

- prostudovat si **manuál** před použitím testu
- prokázat **validitu a reliabilitu** použití testu pro daný účel
- dostatečná **kvalifikace**
- **odůvodněné užití testu**
- **informovat** testované osoby o administraci, účelu, hodnocení a využití výsledků testu
- **poskytnout výsledky testu**
- chránit **bezpečnost testu**

POVINNOSTI UŽIVATELŮ TESTŮ

- **autorská práva**
- upozornit testované na zákaz prozrazovat obsah testu
- uvědomovat si **možnost chyb**
- **informovat testovaného o jeho právech a** možnosti test opakovat
- chránit **soukromí** testovaných
- adekvátní **strategie při sdělování výsledku**
- zohledit charakteristiky testované osoby při interpretaci
- identifikovat znevýhodněné jedince

PRÁVA A POVINNOSTI TESTOVANÝCH OSOB

- rovné zacházení
- informace o testu, o ochraně důvěrných údajů, charakteristikách formy testu
- souhlas před testováním
- důvěrnost materiálů
- ochrana testů před zneužitím

KLASIFIKACE PSYCHODIAGNOSTICKÝCH METOD

- **Kategorie A**
- užití metody předpokládá VŠ vzdělání v příslušném oboru a zaškolení pro její administraci, vyhodnocení a interpretaci, např. testy pro personalisty, pedagogy, lékaře
 - Test pozornosti d2
 - Vídeňský maticový test
 - NEO - pětifaktorový osobnostní inventář
 - Dotazník životní spokojenosti

KLASIFIKACE PSYCHODIAGNOSTICKÝCH METOD

- **Kategorie B**
- užití metody předpokládá **VŠ psychologické vzdělání**, jehož součástí je absolvování psychodiagnostické teorie a praxe a také zaškolení pro administraci, vyhodnocení a interpretaci metody
- např. některé osobnostní dotazníky, projektivní metody i výkonové metody
 - Scénotest
 - Zulligerův tabulový test
 - Bomat - advanced / Bochumský maticový test
 - PSSI - Inventář stylů osobnosti a poruch osobnosti
 - Test kognitivního odhadu
-

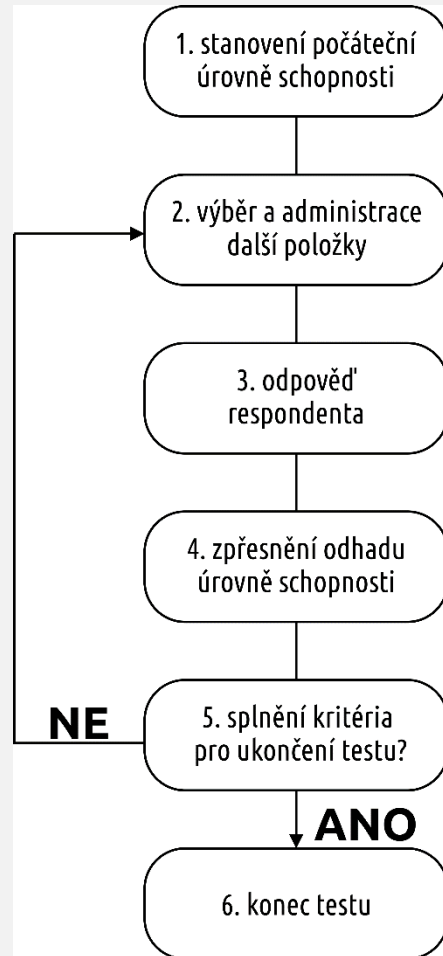
KLASIFIKACE PSYCHODIAGNOSTICKÝCH METOD

- **Kategorie C**
- užití metody předpokládá VŠ vzdělání na úrovni jednooborové psychologie, jehož součástí je absolvování psychodiagnostické teorie a praxe a absolvování akreditovaného kurzu pro administraci, vyhodnocení a interpretaci metody
- např. vybrané projektivní metody, dotazníky, výkonové testy a neuropsychologické metody:
 - Rorschachův test
 - MMPI-2
 - WISC-III

TEORIE ODPOVĚDI NA POLOŽKU A POČÍTAČOVÉ ADAPTIVNÍ TESTOVÁNÍ

- psychometrické paradigma Teorie odpovědi na položku (Item Response Theory - IRT)
- základním stavebním prvkem IRT je funkce odpovědi na položku, která modeluje pravděpodobnost správné odpovědi v závislosti na schopnosti testované osoby a předem získané znalosti charakteristik dané položky
- díky IRT je možné v procesu adaptivní administrace z položkové banky vybírat pro konkrétního jedince ideální položky, které zjistí maximum informace o úrovni testované schopnosti

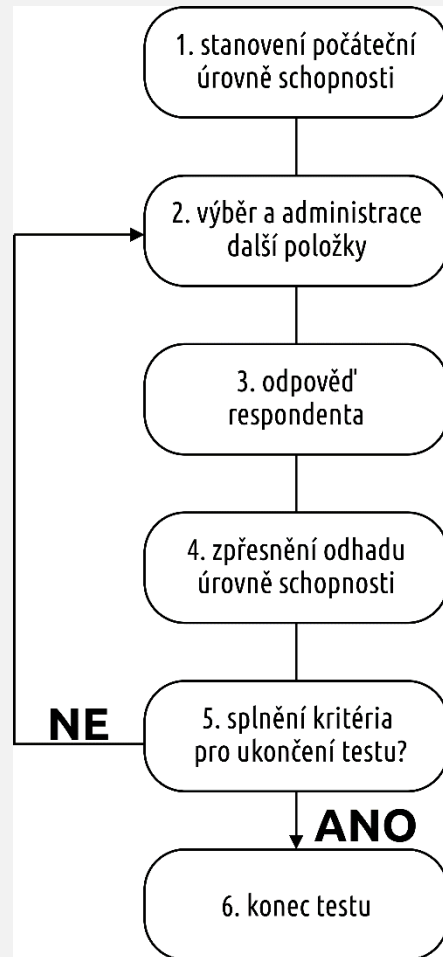
ILUSTRAČNÍ SCHÉMA PRŮCHODU ADAPTIVNÍM TESTEM



KROK I

Existují různé scénáře, jak zahájit adaptivní test; nejjednodušším postupem je administrace několika náhodně vybraných položek střední obtížnosti. Na základě respondentových odpovědí je proveden úvodní odhad jeho schopnosti.

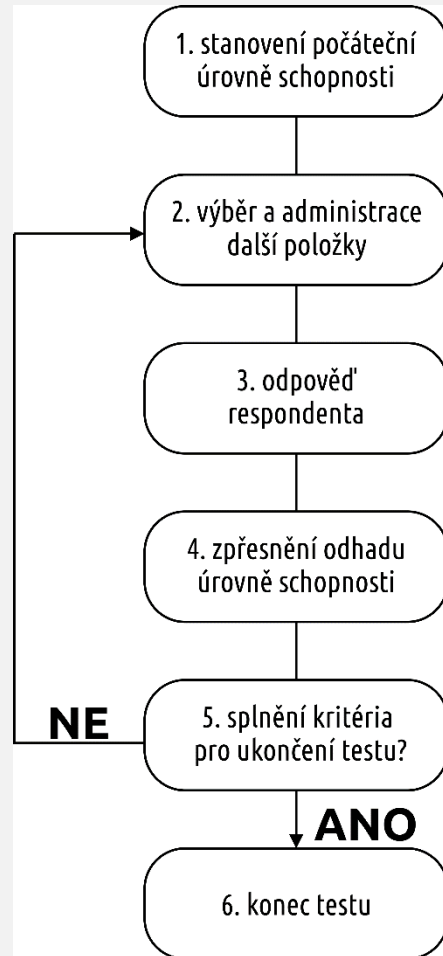
ILUSTRAČNÍ SCHÉMA PRŮCHODU ADAPTIVNÍM TESTEM



KROK 2

Za předpokladu znalosti odhadu úrovně schopnosti lze u každé (dosud neadministrované) položky určit, jaký konkrétní informační přínos bude položka mít. Na základě této znalosti (nyní pomineme další aspekty adaptivního výběru, které řeší obsahovou stránku, problém s nadužíváním položek, atd.) lze v položkové bance identifikovat položku nejvhodnější pro další administraci

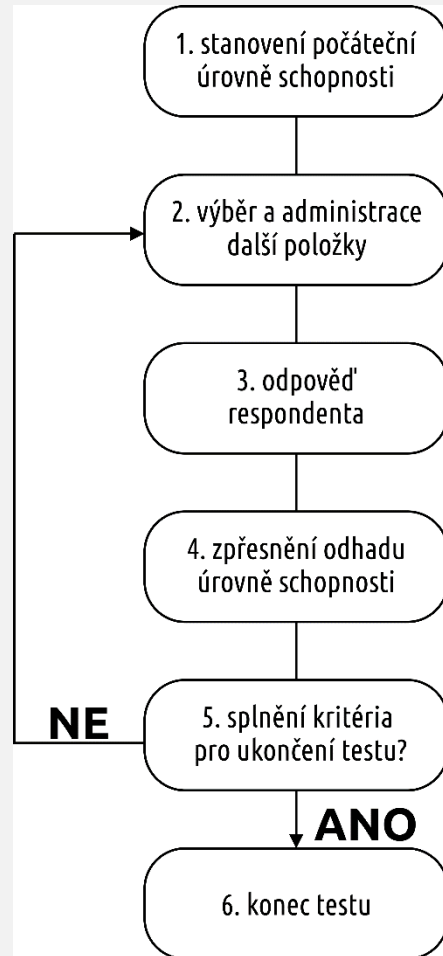
ILUSTRAČNÍ SCHÉMA PRŮCHODU ADAPTIVNÍM TESTEM



KROK 3

Odpověď respondenta poskytuje další informaci o úrovni jeho schopnosti. At' již respondent odpoví správně či špatně, tato odpověď dále zpřesňuje odhad schopnosti.

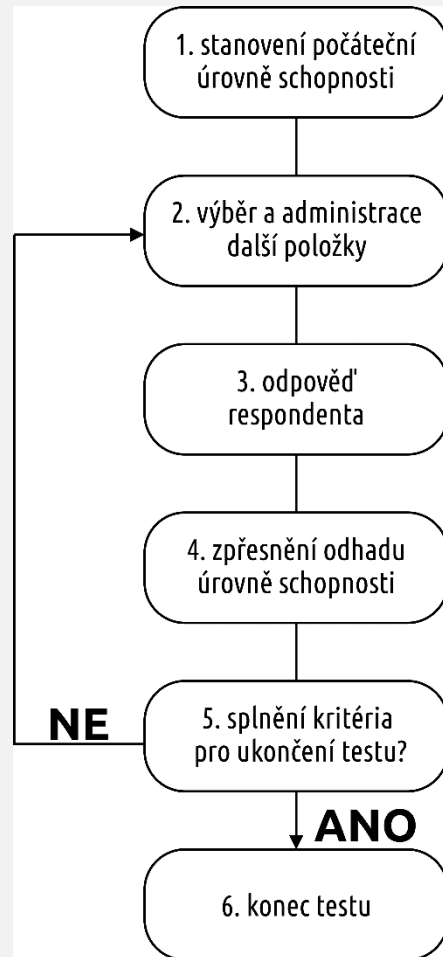
ILUSTRAČNÍ SCHÉMA PRŮCHODU ADAPTIVNÍM TESTEM



KROK 4

Aktuální odhad úrovně schopnosti je proveden na základě všech doposud dostupných informací (tzn. všech dosud získaných odpovědí na administrované položky). Odhad úrovně schopnosti je standardně doprovázen odhadem chyby měření, která se s každou další odpovědí upřesňuje.

ILUSTRAČNÍ SCHÉMA PRŮCHODU ADAPTIVNÍM TESTEM

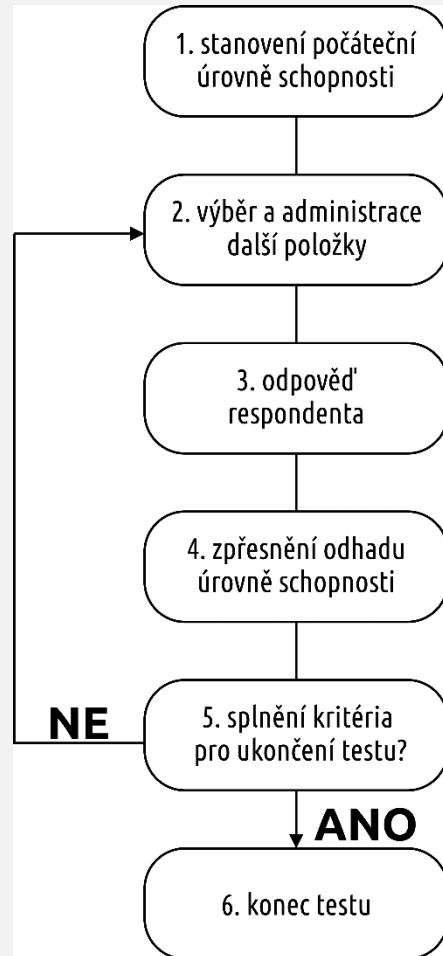


KROK 5

Princip adaptivity se neuplatňuje pouze při výběru položek, ale většinou také i v rámci úvah o ukončení testu. Nejběžněji používaným kritériem pro ukončení testu je dosažení předem definované přesnosti měření (resp. úrovně chyby měření). Toto kritérium je z technických důvodů doprovázeno dalším pomocným kritériem - maximálního možného počtu individuálně administrovaných položek.

Pokud podmínky pro ukončení testu nenastanou, vrací se proces do bodu (2) a je na základě upřesněného odhadu vybírána další položka.

ILUSTRAČNÍ SCHÉMA PRŮCHODU ADAPTIVNÍM TESTEM



KROK 6

Výsledkem testování je dostatečně přesný závěrečný odhad úrovně schopnosti pro daného respondenta.