

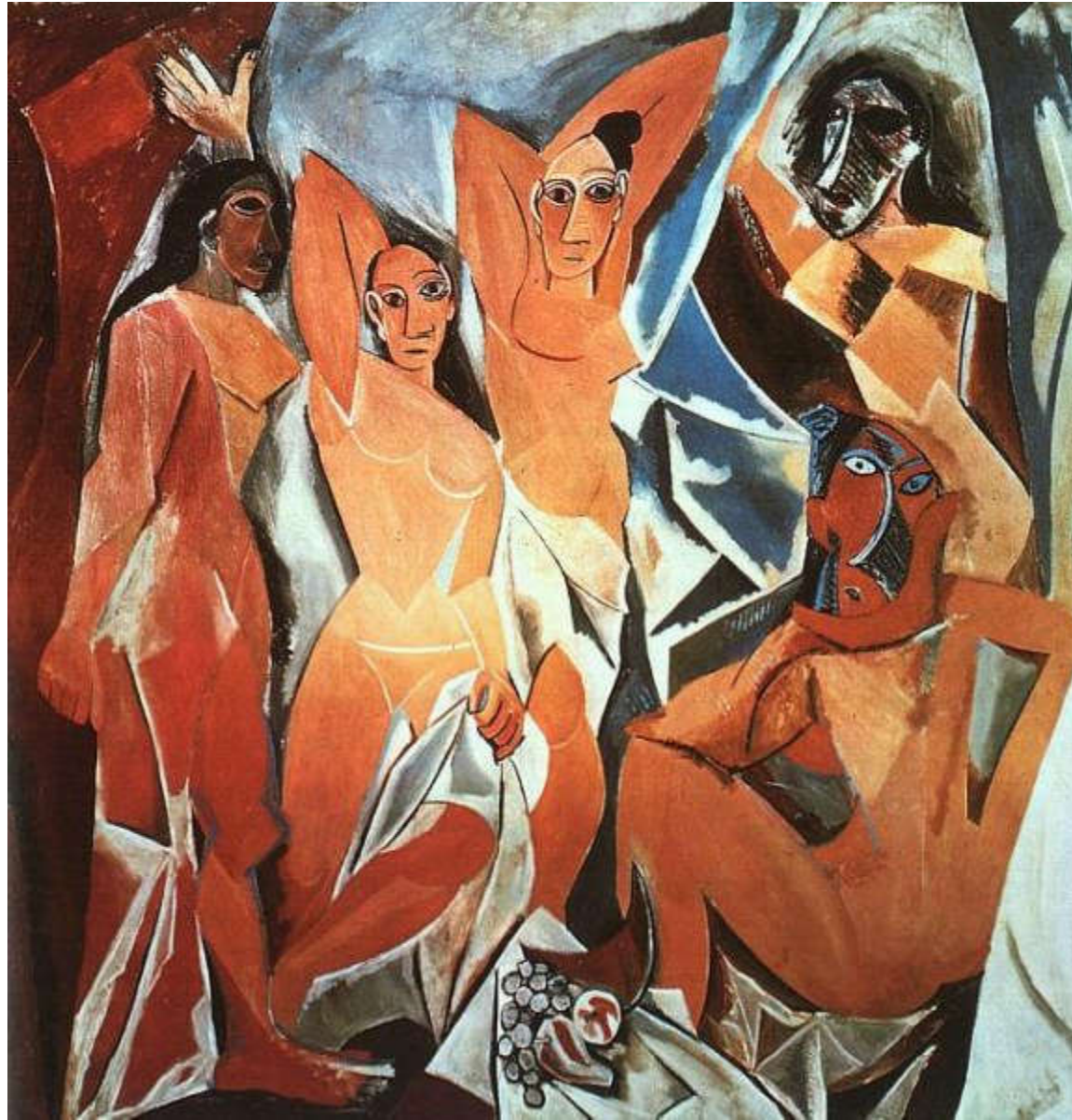
# Estetický soud I.

Úvod do uměnovědných studií









# Typologie estetických koncepcí

---

- ▶ Materialismus (hmota) / Idealismus (idea)
- ▶ Obsahovost (obsah)/ Formalismus (forma)
- ▶ Subjektivismus (já)/ Objektivismus („je to tak dáno“)

# Krása jako objektivní vlastnost

# Harmonie

---

- ▶ Pythagoras (570 – 510 př. Kr.)

- ▶ **Číslo** – číselné poměry určují **řád** světa
- ▶ **Harmonie** (sfér) jako základní princip



- ▶ ...vesmír je uspořádán podle přesného řádu, který lze vyjádřit čísly. Pohyby vesmírných těles odpovídají určitým číselným poměrům a lze je převést na matematické vztahy...

**...harmonie je stav, který je předpokladem krásy, krásným je nazýváno to, jehož části jsou v harmonických vztazích.**

...a tato harmonie je vyjádřením vůle věčného dobra, (pocházejícího od Stvořitele.)

The Pythagorean Theory of Music and Color. *Internet Sacred Texts Archive* [online]. [cit. 2022-10-03]. Dostupné z: <http://www.sacred-texts.com/eso/sta/sta19.htm>

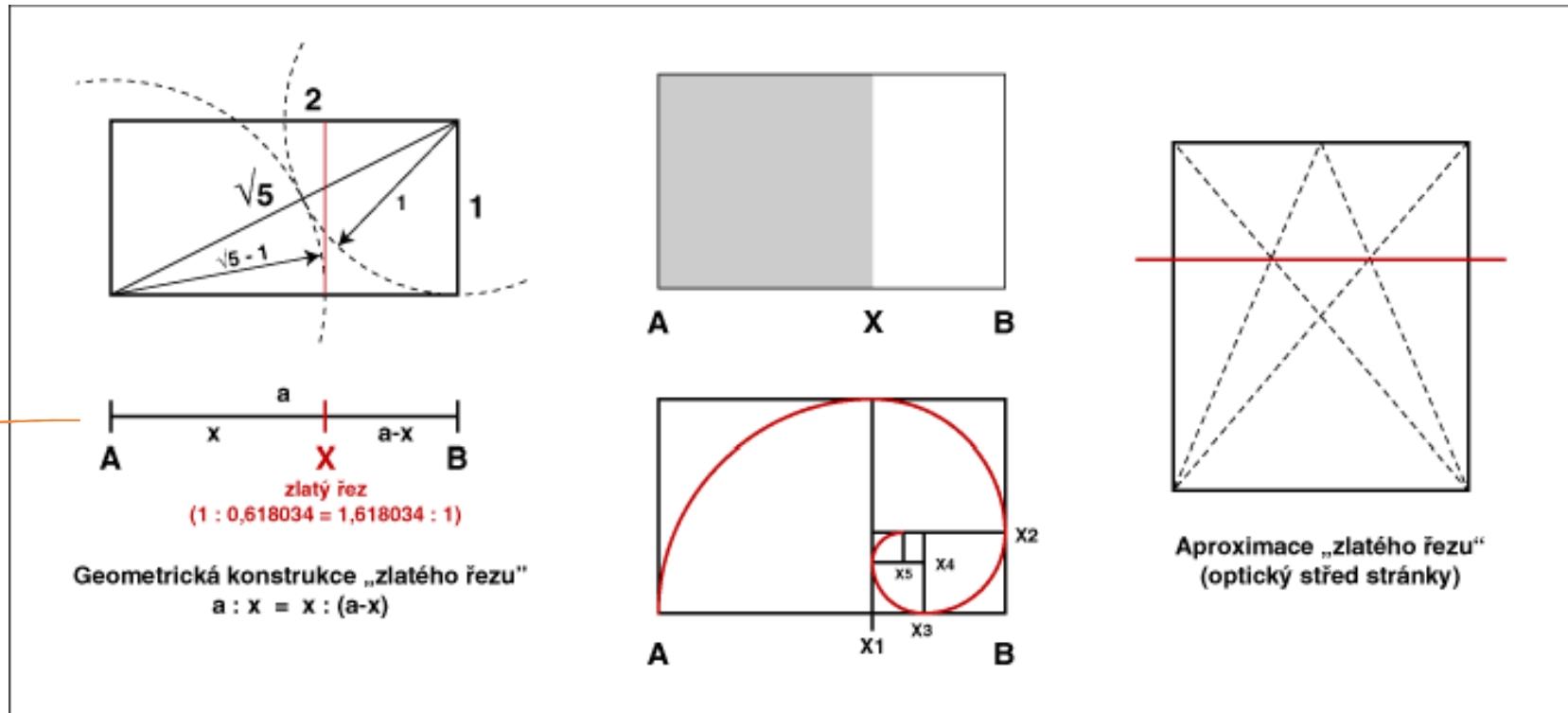
# Harmonie

---

- ▶ Pythagoras (570 – 510 př. Kr.)
  - ▶ Harmonické intervaly – ty, které jsou v (co) nejužším poměru (co) nejmenších celých čísel tedy 1,2,3,4,5
    - ▶  $2/1$  = oktáva,  $3/2$  = kvinta
    - ▶  $4/3$  = kvarta,  $5/4$  = velká tercie
  - ▶ Proč jen 1-5? Protože  $3 \times 3 + 4 \times 4 = 5 \times 5$  😊
    - ▶ Že je to spekulativní? Ano... Ale přišel s tím Pythagoras, tak o tom až do cca 16. století nebudeme moc pochybovat...
  - ▶ Toto tvořilo základ hudebního kánonu (estetické normy) až do pozdního středověku. Např. velká sexta ( $5/3$ ) a malá sexta ( $8/5$ ) se považují za konsonantní až od konce středověku.
    - ▶ A co si třeba ještě Monteverdi „užil“, že si dovolit používat ve svých kompozicích disonance, aby dosáhl potřebného hudebního výrazu...



# Zlatý řez (Empedokles, Vitruvius)



Zlatý řez ( $\phi = 0,618$ , resp.  $1,618$ )

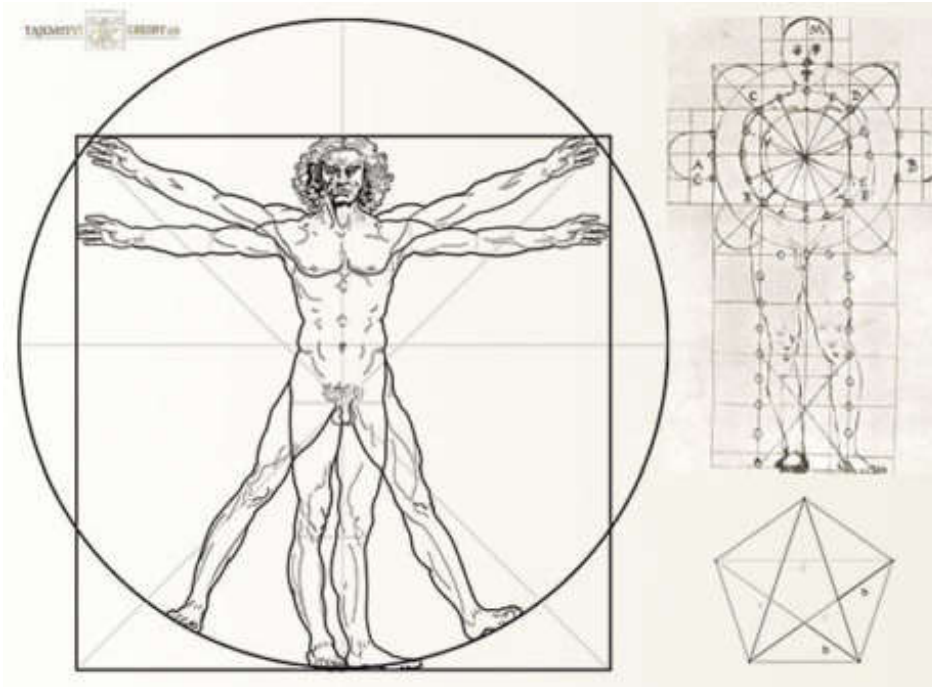
Poměr Zlatého řezu si zapamatujte – ptám se na něj ve zkuškovém testu!

Zlatý řez vznikne rozdělením úsečky na dvě části tak, že poměr větší části k menší je stejný jako poměr celé úsečky k větší části

$(AX : BX = AB : AX)$

# Zlatý řez – odkud se vzal?

▶ Např. zde:



▶ Vitruviánský muž

- ▶ Perokresba tuší Leonarda da Vinciho **podle Vitruvia**.
- ▶ Obsahuje postavu muže, jehož natažené končetiny se dotýkají obvodu kruhu a okraje čtverce. Jeho **pupek se nachází přesně ve středu kruhu**.
- ▶ Z kresby lze snadno odvodit tzv. zlatý řez. Přibližně mu odpovídá například **poměr vzdálenosti temene hlavy a pupku ke vzdálenosti od pupku k základně**.

# Zlatý řez

---

- ▶ Zlatý řez je poměrem, který se hojně vyskytuje v uspořádání mnoha přírodních organizmů i v dalších jevech v přírodě.
- ▶ Je považován za ideální poměr (kánon, estetickou normu) pro uspořádání prvků ve výtvarném umění, ve fotografii, v architektuře...
- ▶ Takže, až se vrátíte domů, všechny květináče, co máte na středu okna přesuňte zhruba do jeho 2/3, jinak to nebude krásné (i když se Vám květináč uprostřed okna možná líbí)... a neplatí to, samozřejmě, je pro květináče na okně 😊

# Zlatý řez

---





# Platón (427 – 347 př. Kr.)

---

- ▶ Jedině (nehmotné) ideje jsou dokonalé a pravdivé (= skutečné)
- ▶ Krása je idea (dokonce jedna z nejvyšších, a to společně s dobrem)
- ▶ **Co je dobré je (musí být) i krásné a co je krásné je (musí být) i dobré (v etickém, mravním smyslu)**
- ▶ Hmotný svět je pouze odrazem (nápodobou) idejí (a je tedy „z definice“ nedokonalý), jedná se o tzv. **první mimesis**
- ▶ **Umění** vzniká tak, že umělec napodobuje svět kolem sebe (to je tzv. **druhá mimesis**)
- ▶ Umění je tedy **dvojitá mimesis** (nápodoba) původních idejí
- ▶ Umění nás tedy vzdaluje od poznávání pravdy/skutečnosti (jelikož jediné ideje jsou pravdivé) a umělci tedy odvádějí lidi od poznávání pravdy, takže v ideálním státě pro ně není místo (dokonce jsou pro ideální společnost kvůli tomu nebezpeční)

# Platón

---

- ▶ Platón se v zásadě držel Pythagora a dobro (mravnost) i krásu měřil úsečkami a číselnými poměry 😊
- ▶ A jinak si umění a umělců velmi vážil, i když to pro ně v jeho filozofickém pojetí moc pozitivně nevycházelo 😊
- ▶ Zato se Platónova teoretického názoru na umění drželo rané křesťanství a chvíli trvalo, než v umění přestalo vidět zlo (d'ábla)

# Aristoteles (384 – 322 př. Kr.)

---

- ▶ ...Aristoteles to viděl jinak než Platón...
- ▶ Podle něj se umělec vyznačuje tím, že je schopen pravdu (ideje) nahlížet přímo, tedy že umělec není jen imitátorem přírody a světa kolem sebe, ale je schopen svým dílem odkrývat pravdu (skutečný svět) – tzv. **pozitivní mimesis**
- ▶ Hlavní „estetické spisy“: Poetika (pojednání o tragediích jako dramatickém žánru a o básnictví), Rétorika
- ▶ Aristoteles popsal psychologickou a společenskou funkci (užitečnost) umění
  - ▶ Katarze – 1. očištění (kultivace) citů, 2. uvolnění emocí

# Krása jako objektivní vlastnost

---

## ▶ Pozdní antika

### ▶ Plótínos (205 – 270 po Kr.)

- ▶ Pojem emanace z Boha (jako transcendentního - hmotný svět a vůbec vše přesahujícího - bytí)
- ▶ Krása, jako vlastnost Boha, je pak transcendentní princip (hmotný svět přesahující princip)
- ▶ V jeho myšlení vidíme posun od „estetického“ principu harmonie k principu světlu
- ▶ Kreativita považoval za vlastnost lidské duše

## ▶ Raný středověk

- ▶ sv. Augustin – unitas multiplex

## ▶ Scholastika

- ▶ sv. Tomáš Akvinský – integritas, harmonia, claritas