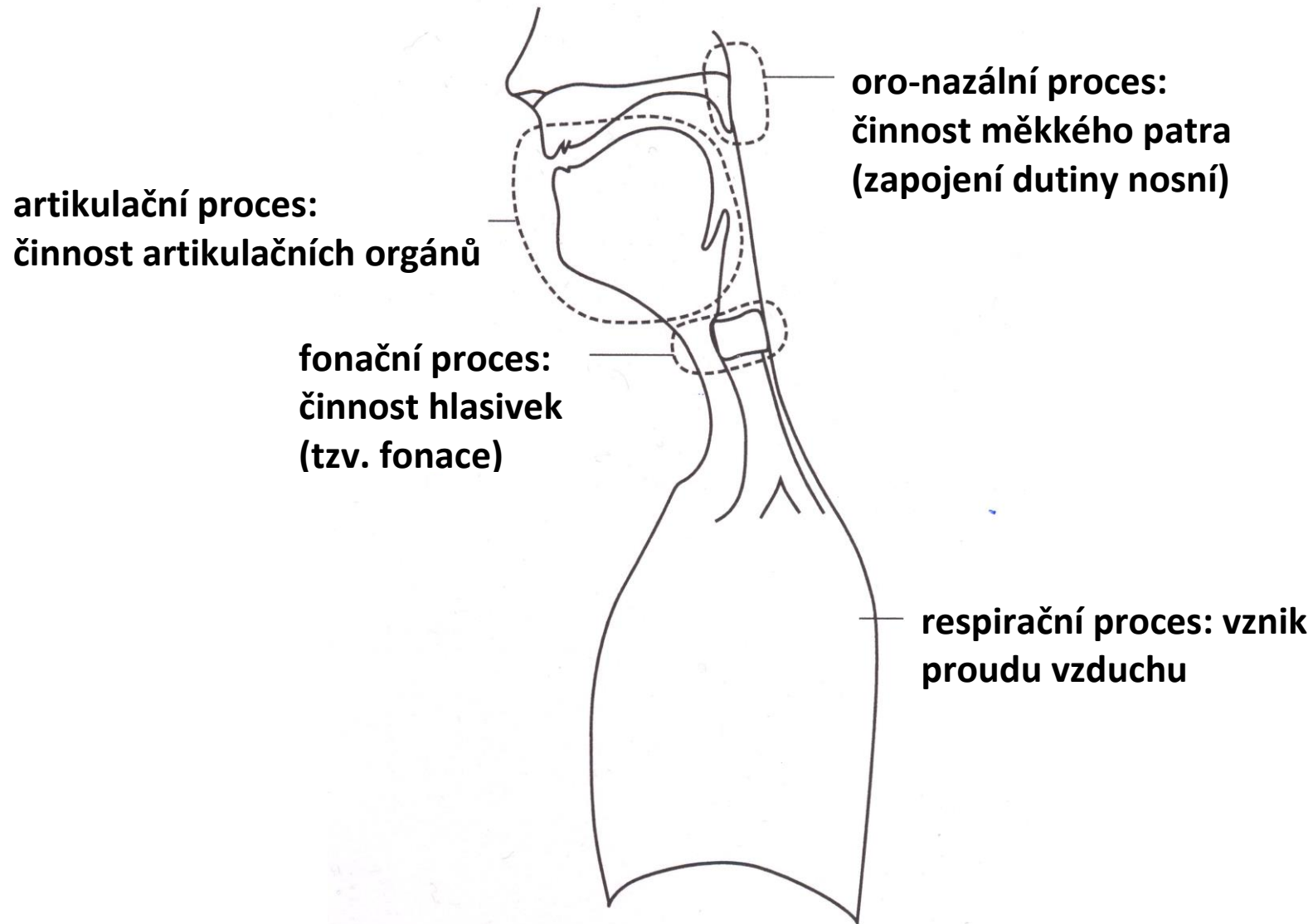


# ČTYŘI ZÁKLADNÍ SLOŽKY ŘEČOVÉHO MECHANISMU (FONO-ARTIKULAČNÍ PROCES)

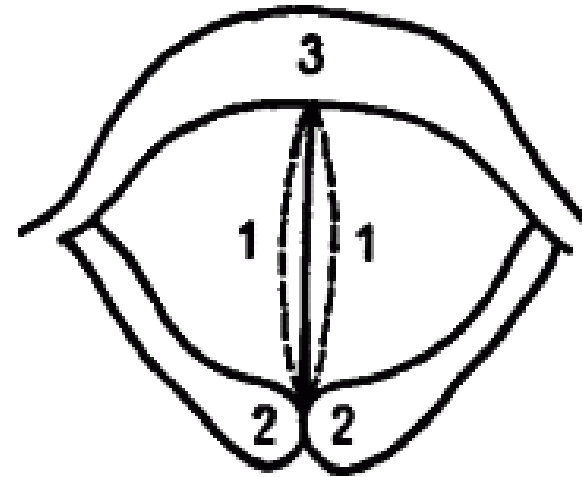
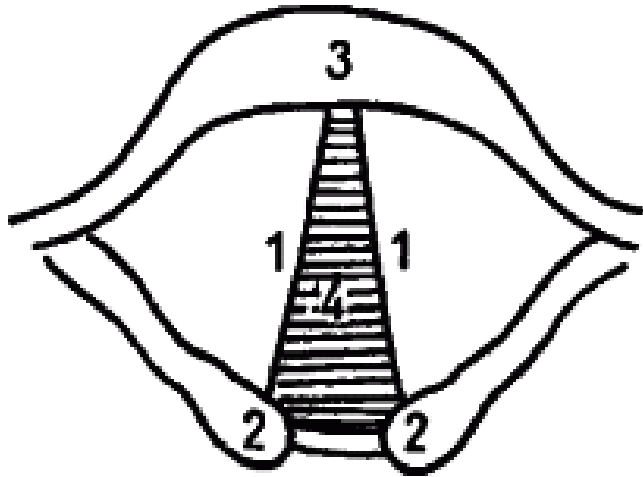


## Respirační proces

- typ tzv. iniciačního mechanismu = způsob vzniku vzduchového proudu
- nejčastějším typem je výdechový proud
- možnost mluvit i při nádechu
- existují i jiné možnosti (jiné iniciační mechanismy)

## SCHÉMA HLASIVEK

(jsou uloženy v hrtanu (larynx → laryngální))



1 = hlasivky (hlasivková blána)

2 = hlasivkové chrupavky

3 = chrupavka štítná

4 = hlasivková štěrbina

(glottis → glotální)

# Základní činnosti hlasivek (typy fonace): neznělost × znělost

## neznělé

hlasivky jsou od sebe oddáleny  
a nekmitají (nevibrují)

[ p t s č ]

## znělé

hlasivky jsou k sobě přiblíženy a  
kmitají

[ b d z dž ]

- existují i další možnosti, tj. další typy fonace

## Zapojení nosní dutiny (činnost měkkého patra)

### **nazální / nosní**

měkké patro je sníženo, vzduch proudí nosem a může i ústy

[ m n ň ]

[ ã ě ō ]

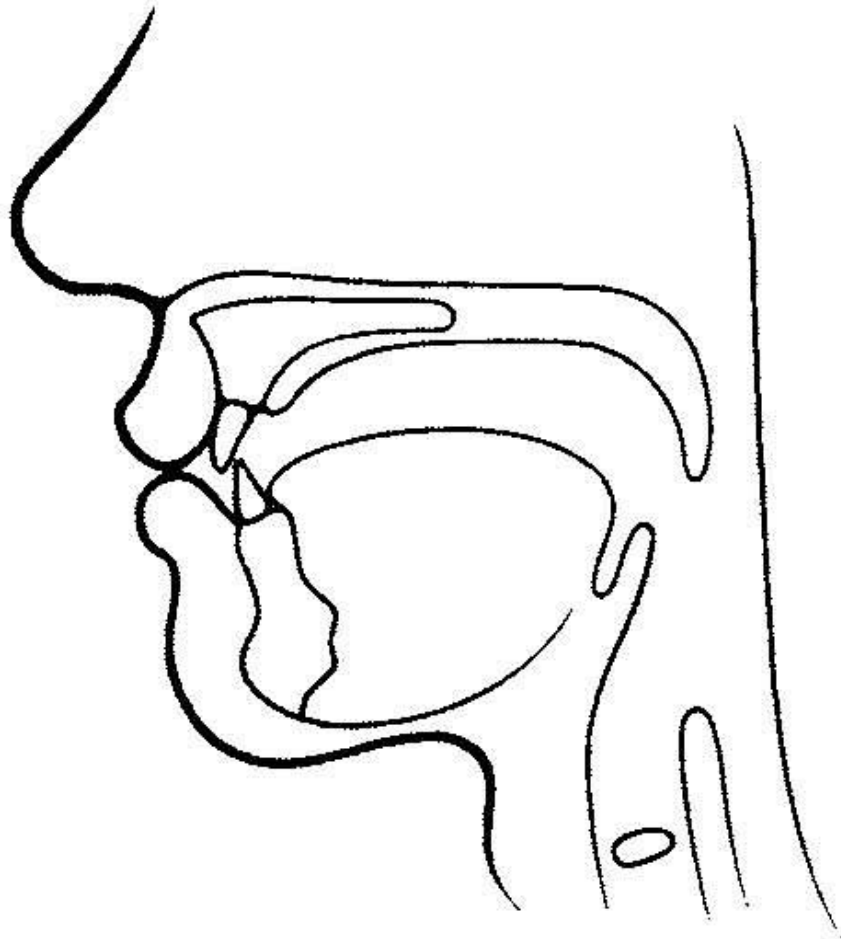
### **orální / ústní**

měkké patro je zvednuto, vzduch proudí jen ústy

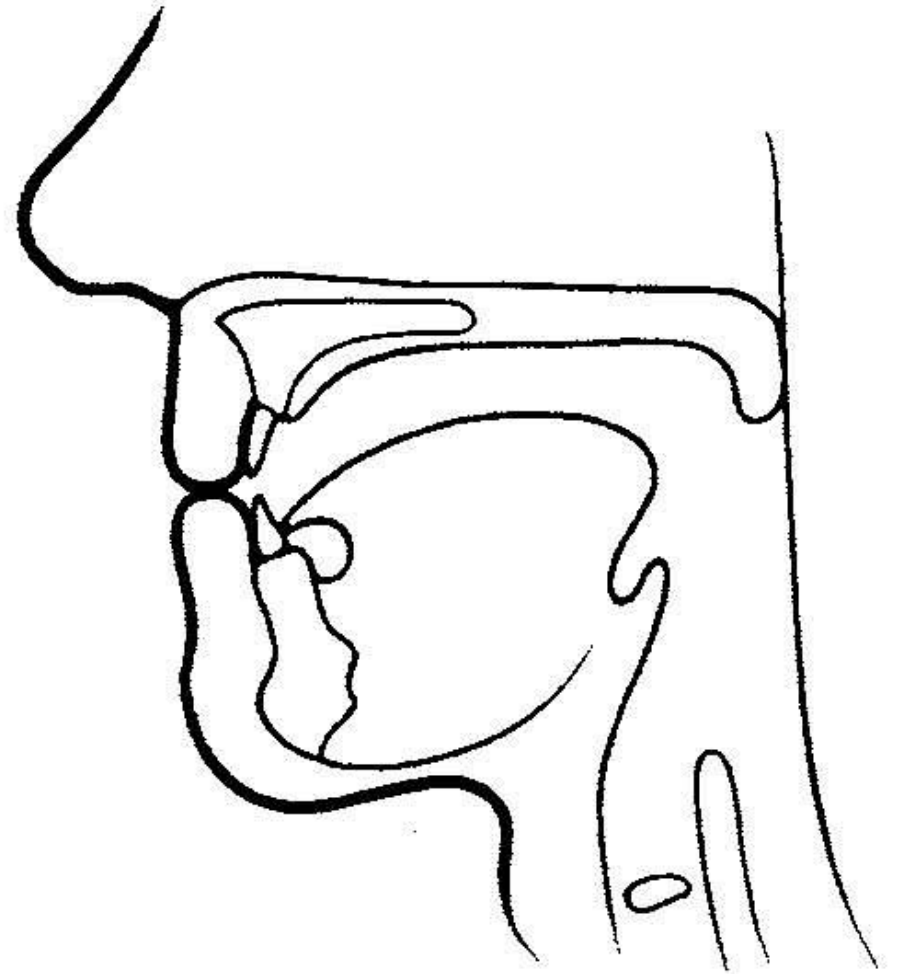
[ p d š ]

[ a ε o ]

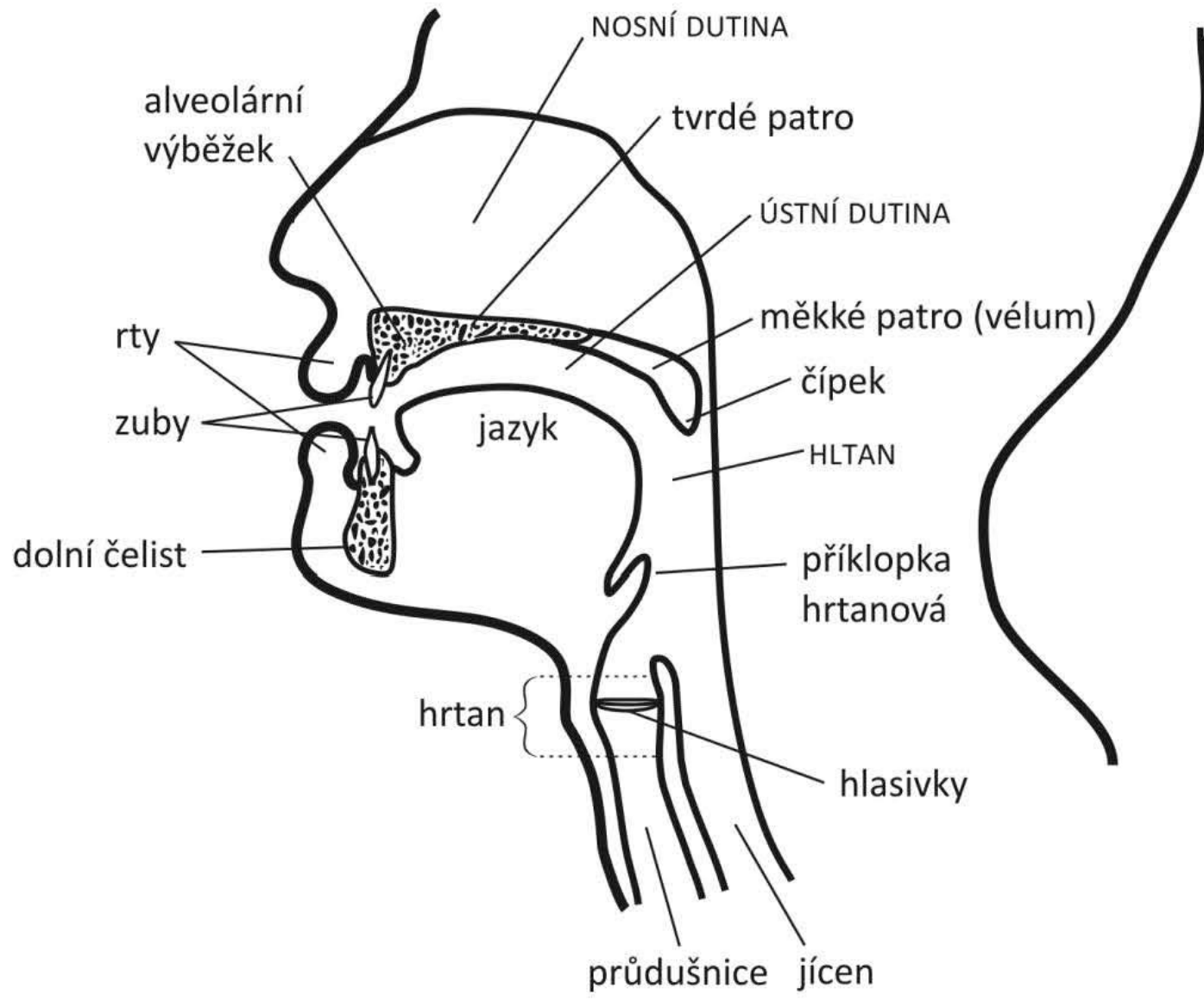
[ m ]



[ p ], [ b ]



## SCHÉMA ÚSTROJÍ MODULAČNÍHO



## ARTIKULAČNÍ ÚSTROJÍ

### Dutiny

– dochází v nich  
k rezonanci vzduchu

- dutina hrdelní (faryngální)
- dutina ústní (orální)
- dutina nosní (nazální)

- <https://www.youtube.com/watch?v=Z8yysjQeYT4&list=PL7TNe5tKMpG6S57Gn7AszyRhDNOyjlcbv>
- <https://www.youtube.com/watch?v=wYwk07QM4rc>

### Artikulační orgány

– aktivně nebo pasivně se  
podílejí na tvorbě hlásek



## ARTIKULAČNÍ ORGÁNY (ARTIKULÁTORY)

### Aktivní (pohyblivé)

– pohybují se, mění tvar

- rty
- jazyk
- měkké patro (při oro-nazálním procesu)
- (hlasivky)

### Pasivní (pevné)

– aktivní artikulátor se k nim přibližuje nebo se jich dotýká

- zuby
- dásně / dásňový výběžek
- tvrdé patro
- měkké patro
- čípek

## SCHÉMA PATRA

horní ret (labium)

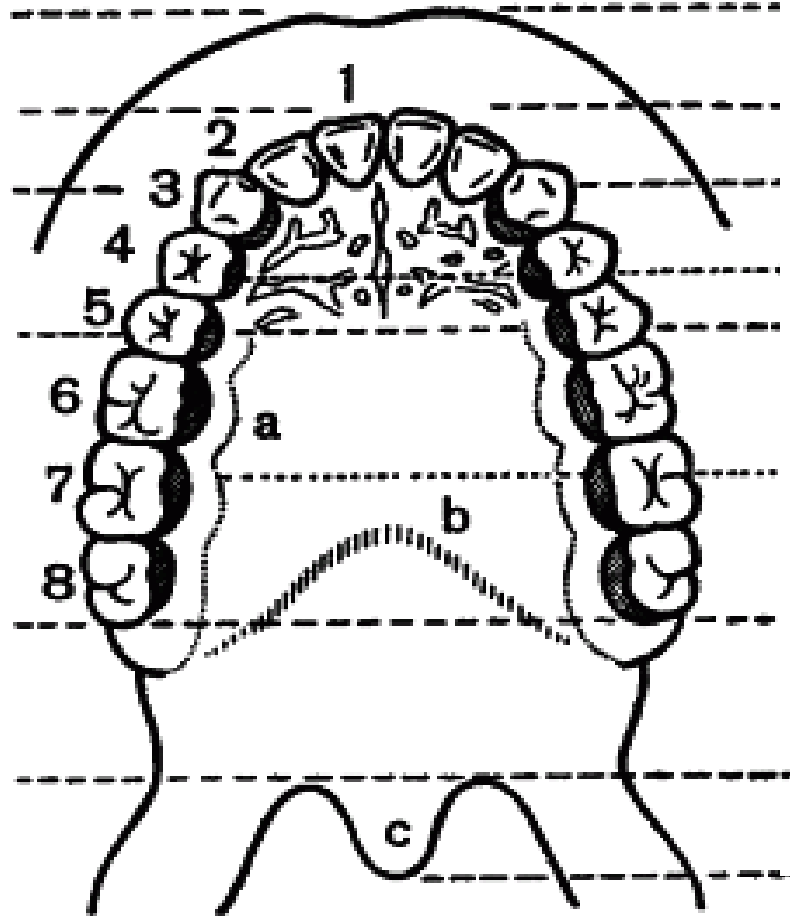
zuby (dentes)

dásně  
(alveolární  
výběžek)

tvrdé patro  
(palatum)

měkké patro  
(velum)

čípek  
(uvula)



*Artikulační oblasti*

labiální

dentální

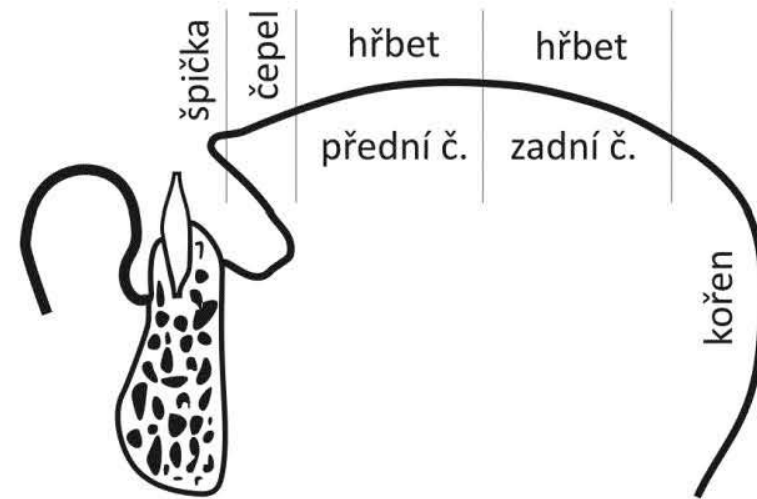
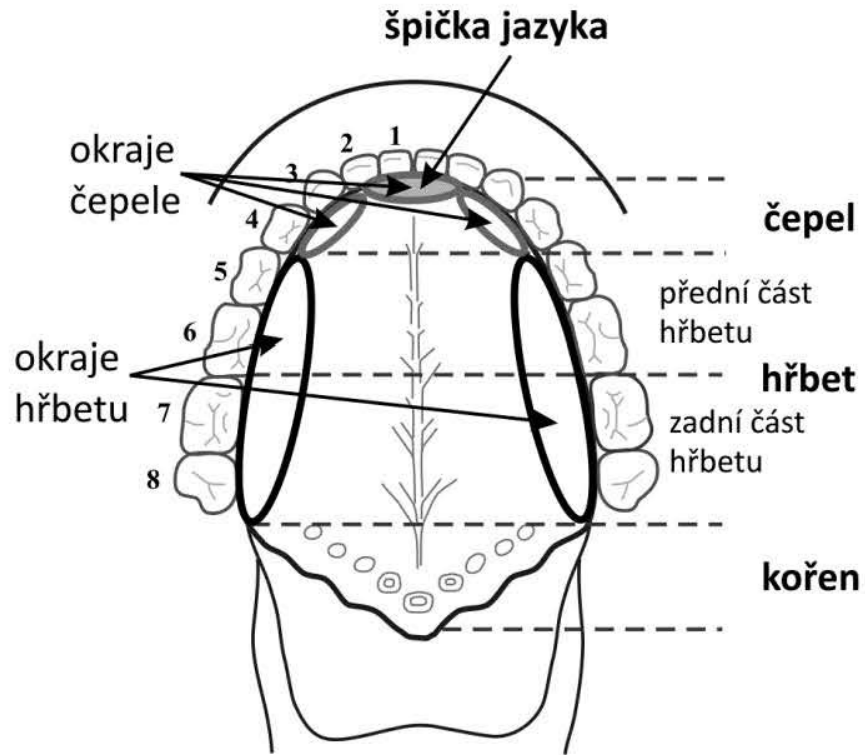
alveolární

palatální

velární

uvulární

# SCHÉMA JAZYKA



## Část jazyka

## Označení typu hlásky

hrot

→

koronální

- špička

→

- apikální

- čepel

→

- laminální

- spodní část špičky

→

- sub-apikální

jazyka

(retroflexní, cerebrální)

hřbet

→

dorzální

kořen

→

(radikální)