



POČÁTKY OSÍDLENÍ
SÁMOVA ŘÍŠE
VELKÁ MORAVA

4. 10. 2023



OSÍDLENÍ V PRAVĚKU

- Nálezy jižní Morava
 - *Stránská skála*
 - *Moravský kras*
 - *Dolní Věstonice*

STRÁNSKÁ SKÁLA

- osídlení z doby cca 700 000 př. n. l.



MORAVSKÝ KRAS

- Sloupsko-šošůvské jeskyně
- pozůstatky neandrtálského osídlení
- jeskyně Kůlna, Pekárka, Kateřinské jeskyně



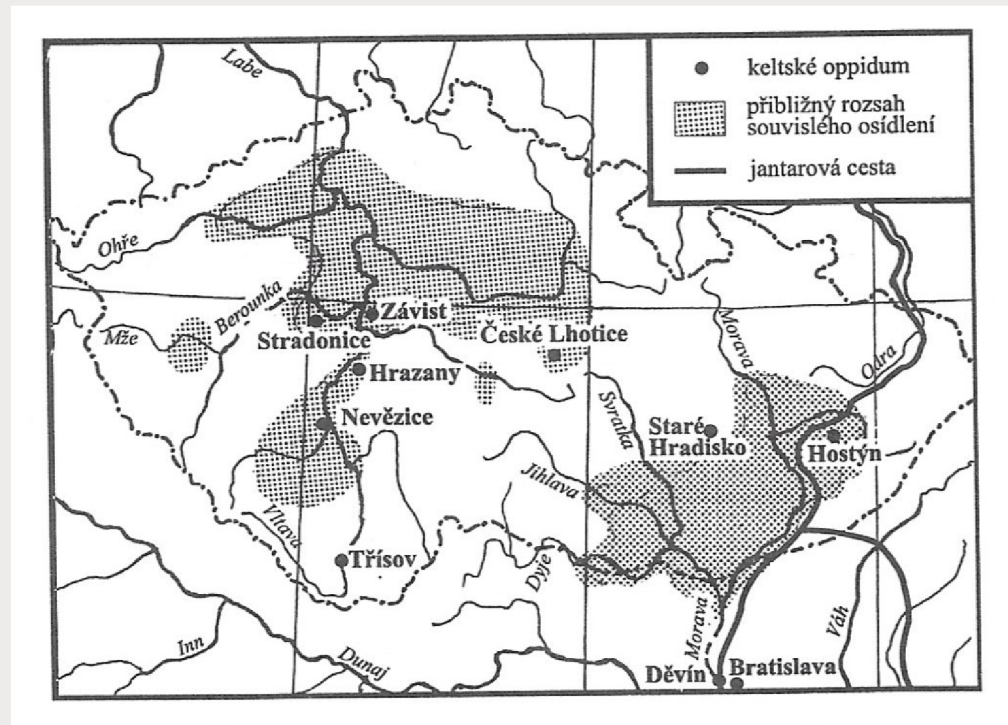
DOLNÍ VĚSTONICE

- umělecké projevy
- cca 29 000 – 25 000 př. n. l. socha Věstonické Venuše



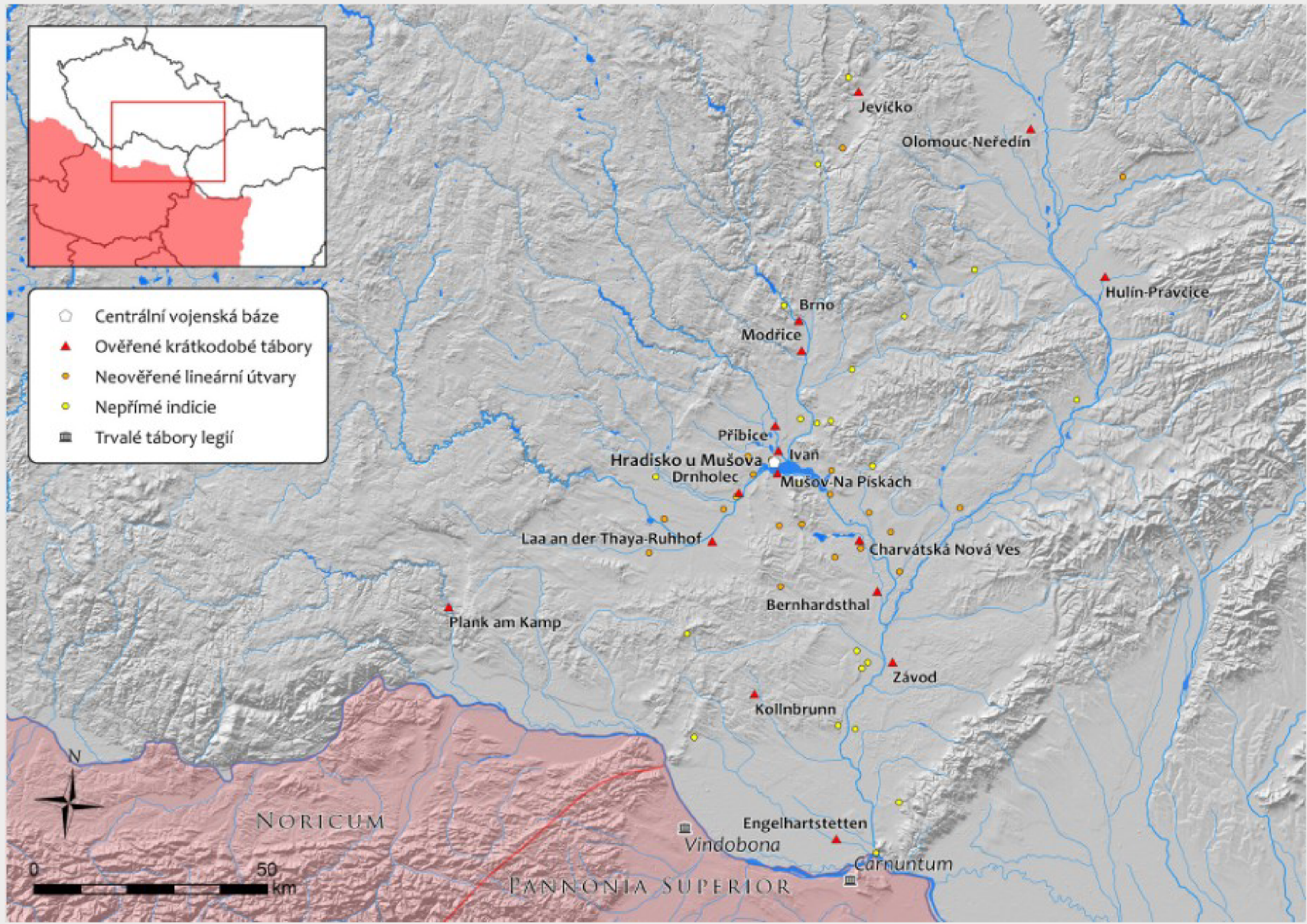
KELTOVÉ

- před pol. 4. stol. př. n. l.
- první historicky známí obyvatelé našeho území – zprávy od antických autorů
- v Čechách kmen Bójů – lat. Bohemia
- zemědělství, chov dobytka, znalost hrnčířského kruhu
- opevněná hospodářská a politická centra – oppida
- rozkvět ukončen v 1. stol. př. n. l.



GERMÁNI

- osídlení na českém území nebylo jednotné
- kmen Markomanů
- zemědělství, pastevectví, zpracování železa



STĚHOVÁNÍ NÁRODŮ

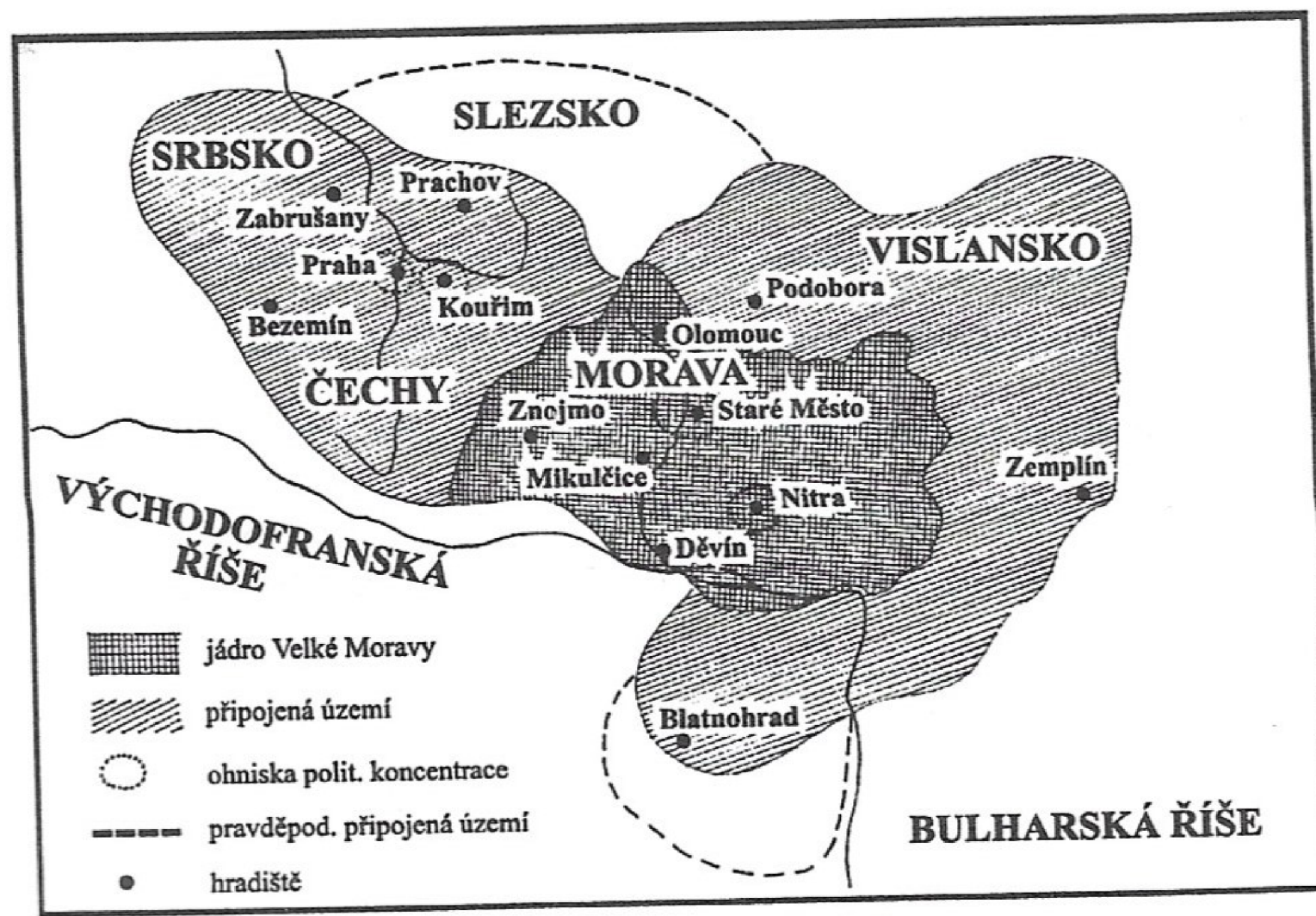
- zánik Západořímské říše (476)
- kmenové přesuny – důsledek tažení Hunů, změna klimatu apod.
- 6. století – příchod slovanských kmenů do střední a jihovýchodní Evropy – postupné pronikání na naše území

SÁMOVA ŘÍŠE

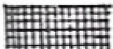




- 7. století
- Sámó = franský kupec?
- povstání proti Avarům
- Informace v tzv. Fredegarově kronice
- 631 bitva u Vogastiburku (západní Čechy)
- jádro říše – pravděpodobně jižní Morava
- rozpad po Sámově smrti

VELKOMORAVSKÁ ŘÍŠE

- poč. 9. – 10. století
- první státní útvar
- lidnatá hospodářská centra – Mikulčice
- christianizace obyvatelstva – stavba kostelíků



VÝCHODOFRANSKÁ
ŘÍŠE

-  jádro Velké Moravy
-  připojená území
-  ohniska polit. koncentrace
-  pravděpod. připojená území
-  hradiště

BULHARSKÁ ŘÍŠE

CYRILOMETODĚJSKÁ MISE

- kníže Rastislav a byzantský císař Michal III.
- 863 – příchod Konstantina a Metoděje
 - slovanská bohoslužba
 - staroslověnština, hlaholice
 - vlastní církevní organizace

ԿԿ ԼԼ ՄՄ ՆՆ ՕՕ ՊՊ ՊՊ ՊՊ ՊՊ ՊՊ ՊՊ ՊՊ ՊՊ ՊՊ ՊՊ ՊՊ ՊՊ ՊՊ ՊՊ ՊՊ ՊՊ ՊՊ ՊՊ
 ՊՊ
 ՊՊ
 ՊՊ

Hlaholice

А Б В Г Д Е Ж З И К Л М Н О П Р С
 Т У Ф Х Ц Ч Ш Щ Ъ Ы Ь Ї Ю Я Ї Ї Ї Ї
 Ї Ї Ї Ї

Cyrilice z 10. stol.

- pout' do Itálie – obhajoba staroslověnštiny jako bohoslužebného jazyka
 - povolení staroslověnské liturgie
- křest českého přemyslovského knížete Bořivoje
- po Metodějově smrti – spory mezi latinskými a slovanskými kněžími
 - vyhnání slovanských kněží z Moravy

LITERATURA VE STAROSLOVĚNŠTINĚ

- překlad částí Bible
- Proglas – veršovaná předmluva k evangeliu, důraz na právo člověka na konání bohoslužeb v mateřském jazyce
- Život Konstantinův
- Život Metodějův
- Zákon sudnyj ljudem, Nomokánon – právní spisy

HOSPODINE POMYLJ NY

Hospodine, pomiluj ny!

Jezu Kriste, pomiluj ny!

Ty, Spase všeho míra,

spasiž ny i uslyšiž,

Hospodine, hlasy našě!

Daj nám všem, Hospodine,

Žizň a mír v zemi!

Krleš! Krleš! Krleš!

Pomiluj ny = smiluj se nad námi

Spase = spasiteli

Míra -= zde, světa

Žizň = úrodu, hojnost

Mír = zde, pokoj

Krleš = z řec. Kyrie eleison (Pane, smiluj se)

https://www.youtube.com/watch?v=JsOy_MP8TAK

*Gospodi, pomilui!
Jezu Kriste, pomilui!
Sъpase vьšego mira,
sъpasi ny i uslyši,
Gospodine, glasy našě!
Dai namъ, Gospodine,
žiznъ a mirъ vъ zemi!
Kъrblešъ! Kъrblešъ!*

KULTURA VELKOMORAVSKÉ ŘÍŠE

- vliv byzantské kultury
- slovanské písemnictví
- archeologické nálezy – velká sídelní centra (hradiště)
 - Mikulčice, Uherské Hradiště, Nitra
- fresky – nástěnné malby do mokré omítky
- šperkařství – ze zlata a stříbra, knoflíky, náušnice apod.
 - moravský styl výroby šperků – šíření do Čech a Polska











ZÁNİK VELKOMORAVSKÉ ŘÍŠE

- vnitřní neshody
- vnější útoky – vpád Maďarů, pustošení moravských hradišť
- 906 zánik říše, rozpad na menší celky – Čechy, Polsko, Uhry apod.