

Poutě ve středověku



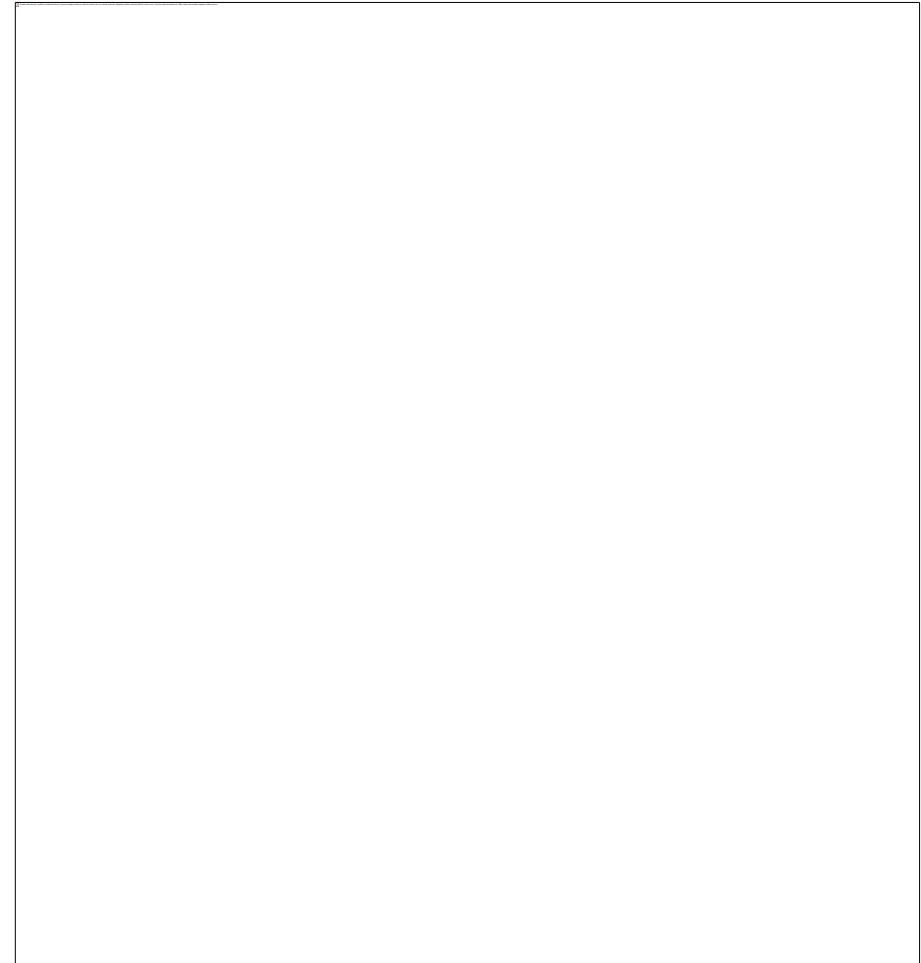
Co je to pout'?

- putování za určitým cílem – nemusí být pouze náboženský
- v rámci náboženství cesta na dané poutní místo
- vyslyšení modlitby, vidina možného zázraku
- pout' jako kajičná cesta, součást trestu nebo poděkování Bohu
- v potaz je nutné brát i jiné důvody pro vykonání pouti – vyplnění volného času, touha po poznání, místo setkávání



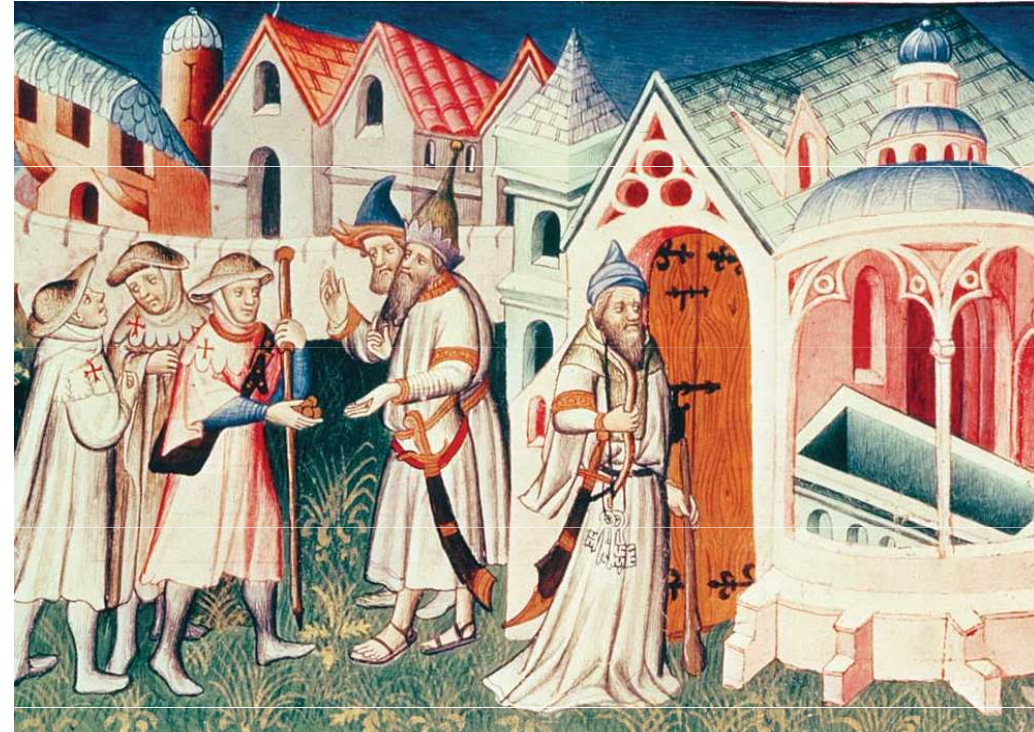
Význam poutí

- význam náboženský – duchovní pohnutky pro vykonání poutě
- kulturní výměna – zkušenosti a různé suvenýry
- šíření kultů svatých – darování ostatků
- vytváření kontaktů
- křížové výpravy jako speciální typ poutí
- ekonomická stránka pouti – kdo si ji mohl dovolit, jak náročnou pouť mohl zvolit
- společenská prestiž



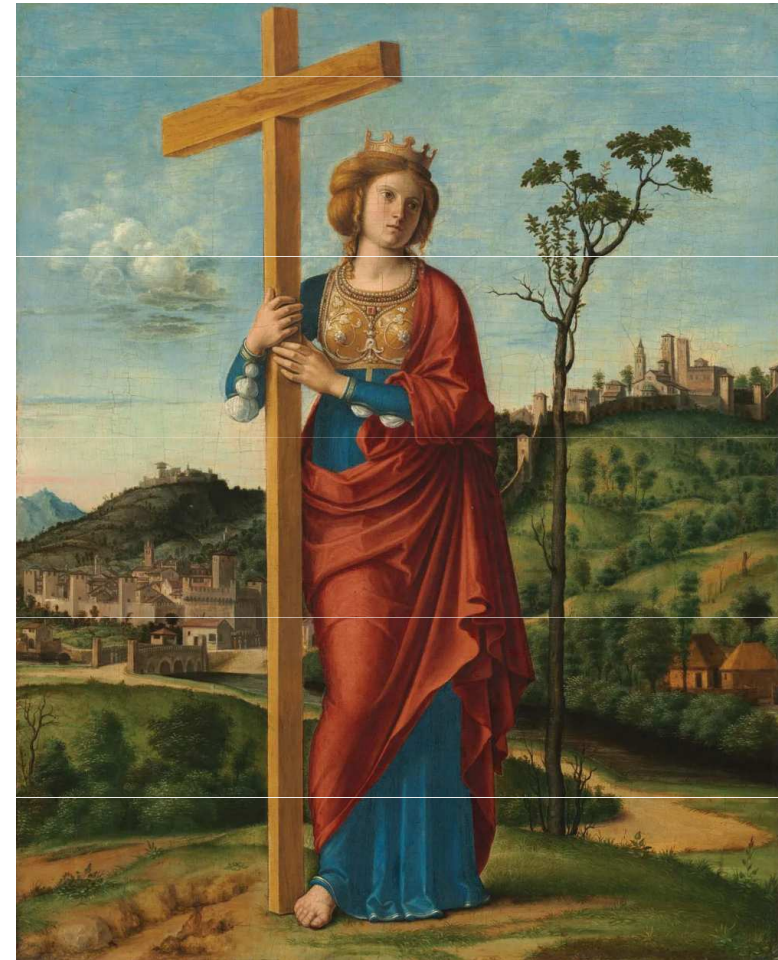
Poutní místo

- cíl poutníků a návštěvníků
- hrob světice či světce
- místo, o němž se píše v Bibli
- význačný kostel
- velká kolekce relikvií
- lokace spojená se zázraky nebo zjevením
- náboženská slavnost
- ekonomický aspekt poutního místa
- lokace s vyspělou infrastrukturou a službami – ubytování, nemocnice, hostince



Počátky křesťanských poutí

- pouť jako misijní cesta (cesty sv. Pavla a dalších apoštolů)
- inspirace z Judaismu (putování Židů do Jeruzaléma) a pohanských náboženství (kultovní místa)
- cesty k hrobům mučedníků – spojeno s počátkem kultu svatých – od 3. století
- počátek poutí do Svaté země – 4. století (sv. Helena, sv. Jeroným) – objevení pašijových relikvií
- utváření poutní mapy – velká a lokální poutní místa
- základy mariánské úcty po koncilu v Efesu (431)



Poutě ve středověku

- slib vykonání pouti – mnohdy s nutností zástavy majetku
- putování do Říma k hrobům apoštolů (Ad limina apostolorum)
- od 10. století poutě do Santiaga
- ochranné listiny pro poutníky – útok na poutníka byl těžkým církevním zločinem
- počátek křížových výprav – idea křížové výpravy jako poutě
- odpustky pro účastníky poutí



Poutě do Svaté země

- finančně nejnáročnější cesty – velká vzdálenost, politická situace
- touha vidět místa, o nichž se píše v Bibli
- Jeruzalém, Betlém, Hebron, Nazaret, Galilea
- některá místa společná s Judaismem a později i Islámem
- poutníci z českých zemí – záměr sv. Vojtěcha, biskup Jindřich Zdík, opat Silvestr, Spytihněv (syn Bořivoje II.)



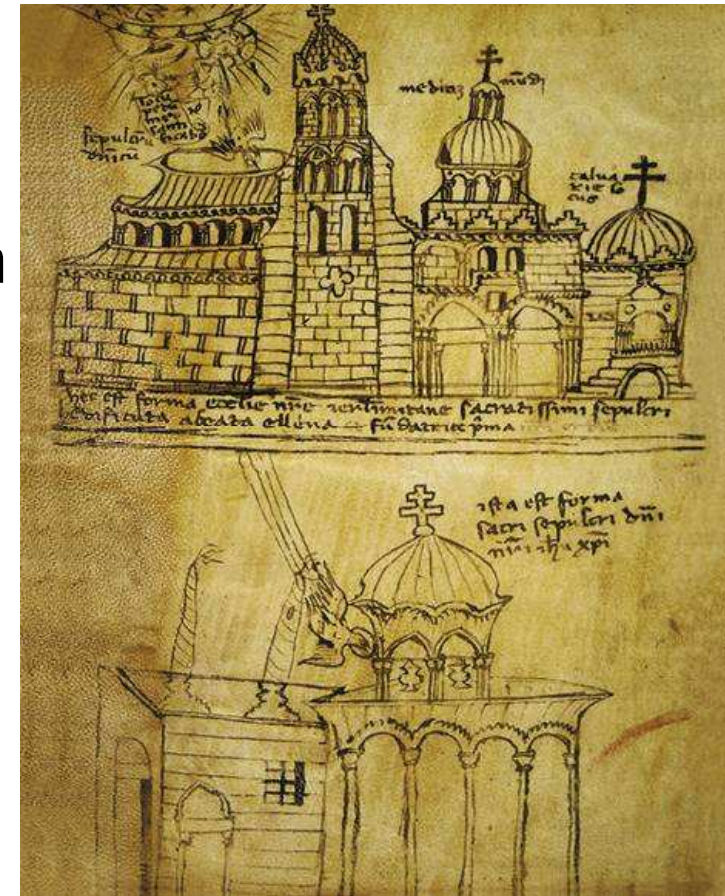
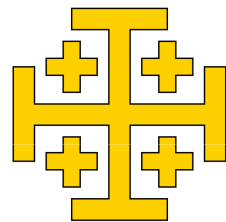


8 Svatí a jejich kult ve středověku



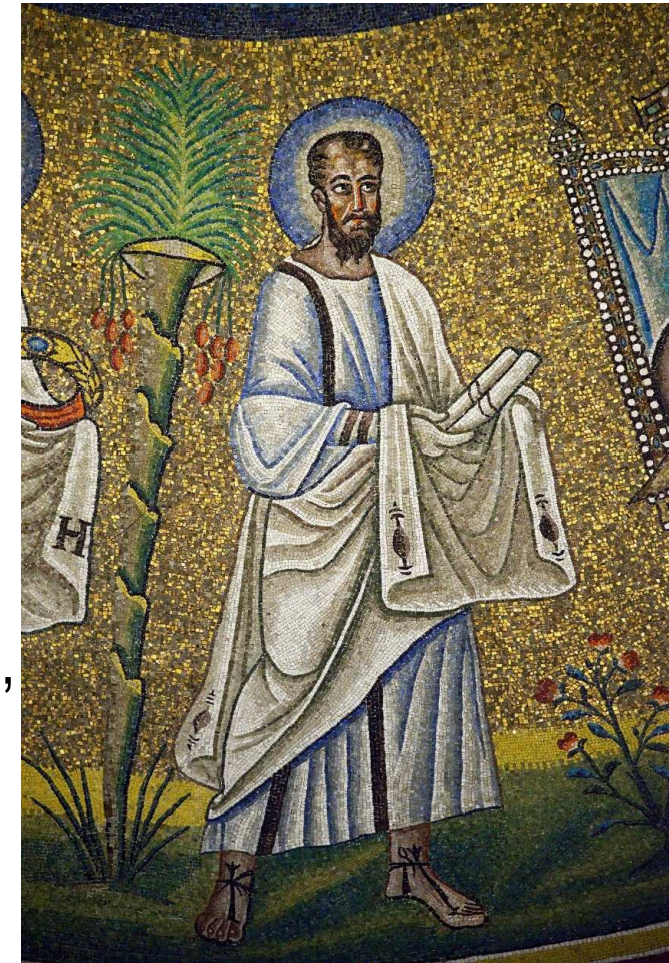
Křížové výpravy

- speciální druh poutí vyhlášených za určitým cílem – především na obranu víry, svatých míst či proti heretikům
- 1095 vyhlášení 1. křížové výpravy (Urban II.)
- spontánní výprava chudiny (Petr Poustevník) – pogromy, rozmetání v Malé Asii
- 1099 dobyt Jeruzalém – vznik křížáckých držav (Jeruzalémské království, hrabství Edessa, knížectví Antiochie, hrabství Tripolis)
- 1187 bitva u Hattínu
- 1291 pád Akkonu



Ad limina apostolorum

- rozšíření spojeno v růstem významu Říma a papežství
- relativní dostupnost
- často součást diplomatické cesty ke Svatému stolci
- hroby apoštolů a nespočet dalších míst
- sv. Petr ve Vatikánu, sv. Pavel za hradbami, sv. Vavřinec, sv. Anežka, sv. Cecílie, sv. Pankrác, Santa Magia Maggiore, Laterán, ...)
- množství poutníků z českých zemí – záměr sv. Václava, Mlada, sv. Vojtěch, biskup Ondřej, zbožná žena Milejší, ...)





13 Svätí a jejich kult ve středověku

Compostela - Camino

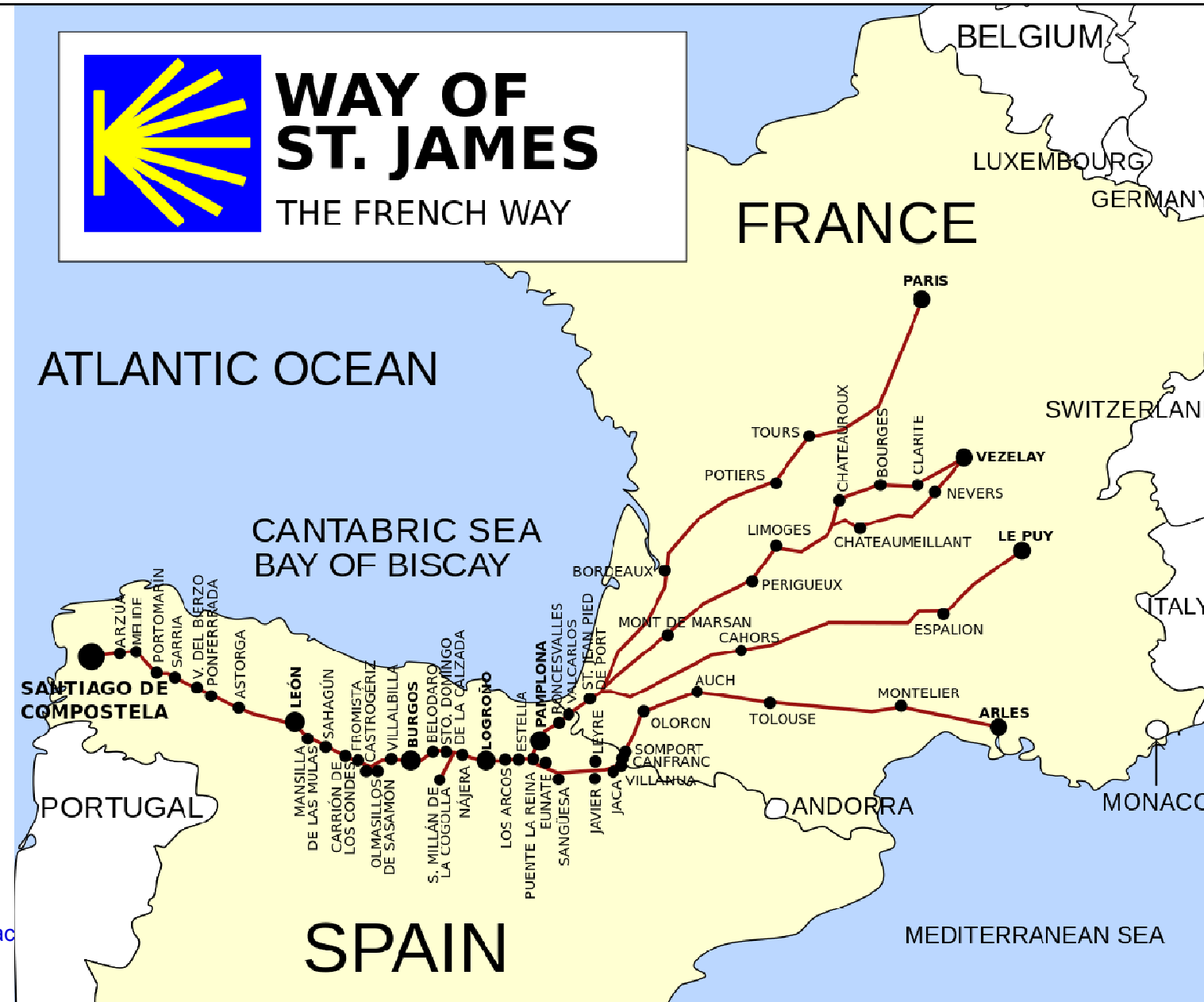
- nejznámější poutní trasa na světě – několik větví
- symbolem pouti je svatojakubská mušle
- počátek poutního místa v 10. století – nalezení hrobu sv. Jakuba
- vzestup v 11. století
- *Liber Sancti Jacobi* – manuál pro poutníky z 12. století
- pouť vykonala řada významných osobností
- v českých zemích záchytný bod v Praze – minoritský klášter u sv. Jakuba
- množství poutníků z českých zemí až od 14. století

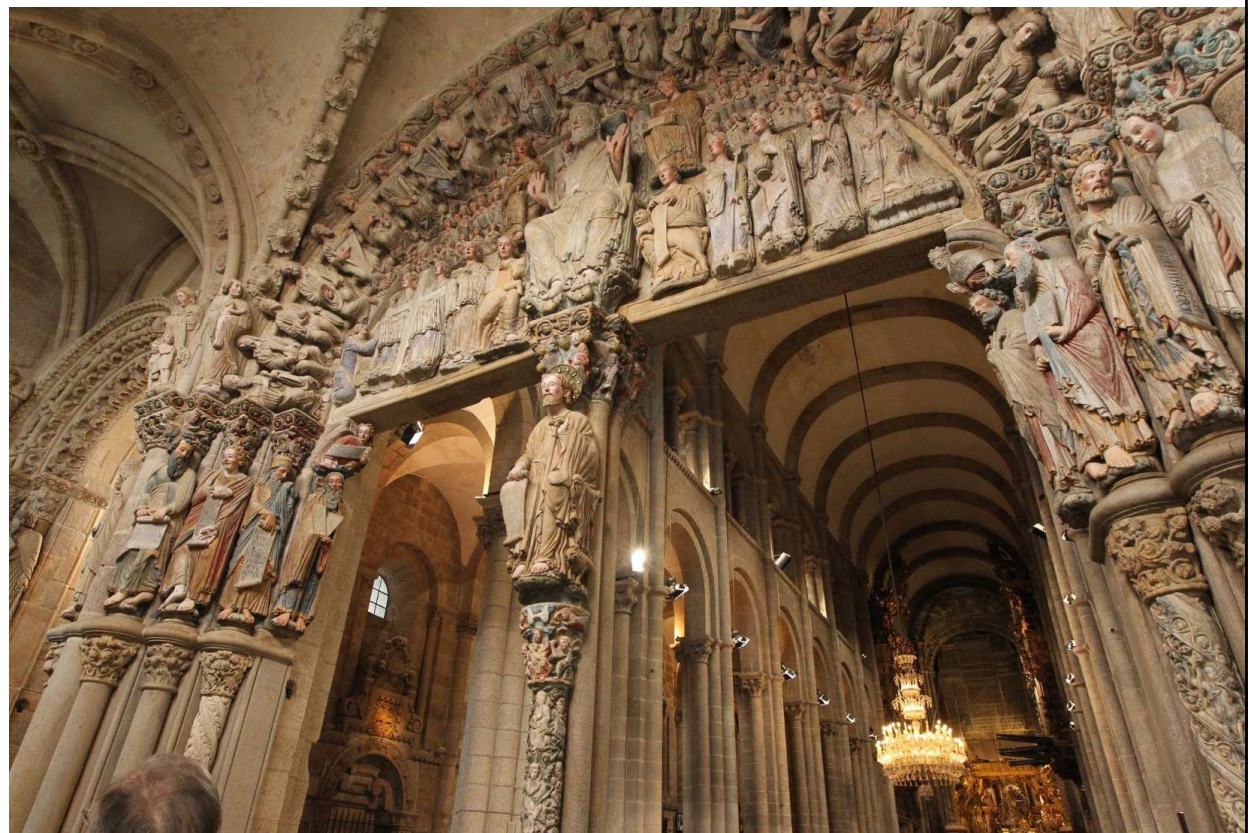
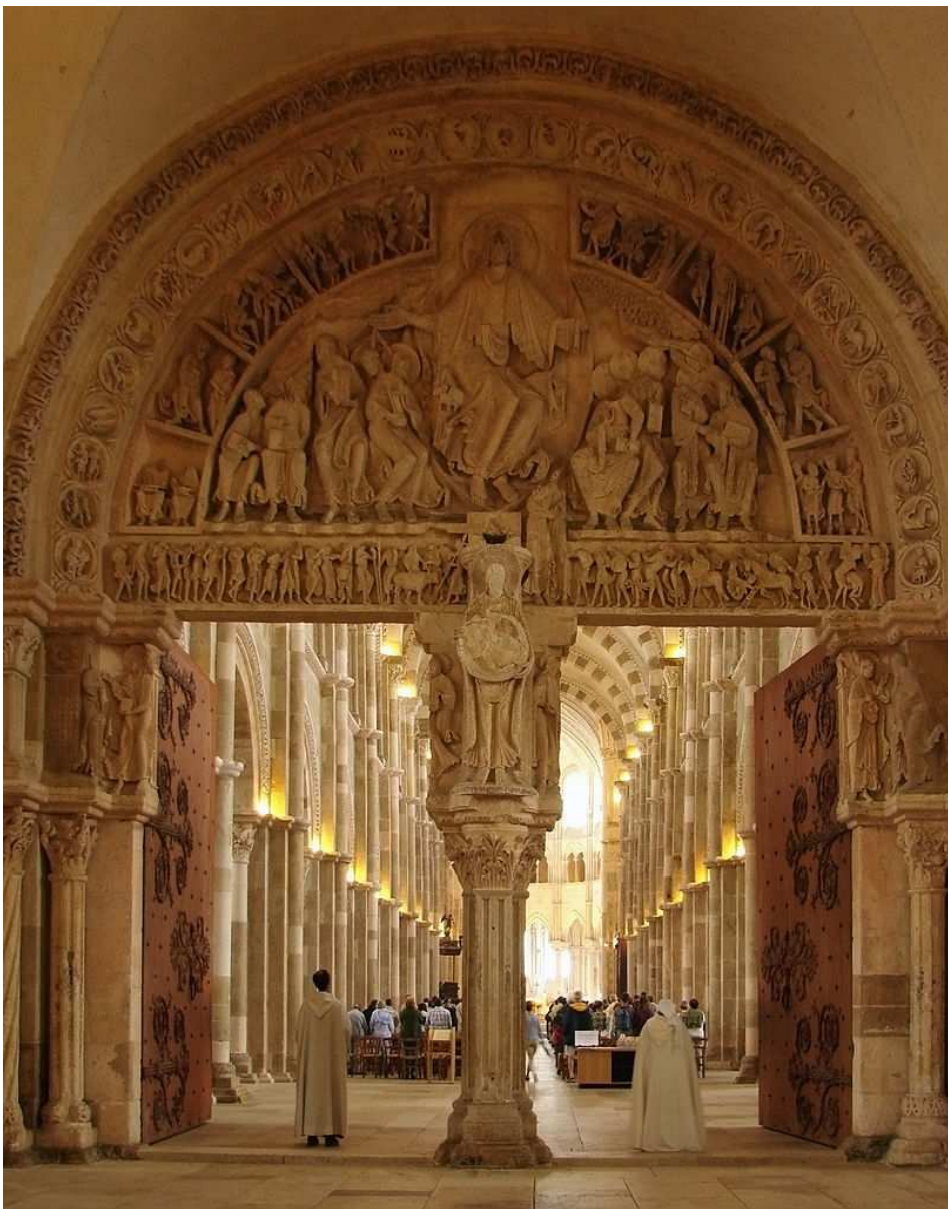




WAY OF ST. JAMES

THE FRENCH WAY



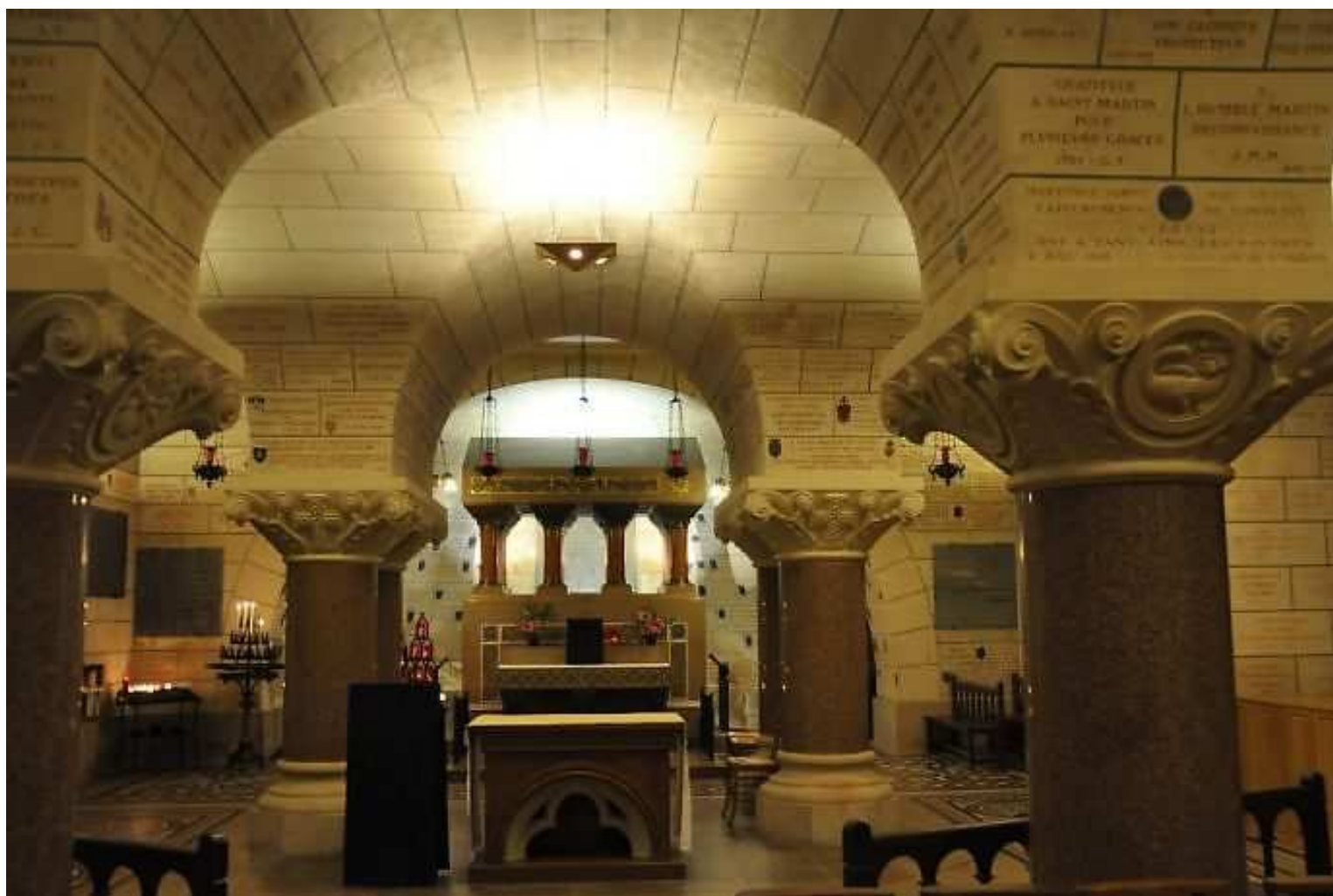


MUNI
ARTS

Další významná poutní místa

- Konstantinopol – množství chrámů a relikvií
- Tours – hrob sv. Martina
- Kolín, Cáchy, Trevír, Mohuč, Maastricht – relikvie
- Bari – hrob sv. Mikuláše
- Milán – hrob sv. Ambrože
- Benátky – hrob sv. Marka
- Paříž – Svatá kaple a opatství Saint-Denise
- Canterbury – hrob sv. Tomáše Becketa
- Praha – ukazování svatých ostatků na Dobytčím trhu





18 Svatí a jejich kult ve středověku



19 Svátí a jejich kult ve středověku

Lokální poutní místa

- Praha – hroby sv. Václava, Vojtěcha a Ludmily
- Stará Boleslav
- Sázava – hrob sv. Prokopa
- Hnězdno – původní hrob sv. Vojtěcha
- Stoličný Bělehrad – hrob sv. Štěpána
- Salzburg – hroby svatých Ruperta a Virgila
- Mariazell – mariánské poutní místo
- Freising – hrob sv. Korbiniána
- Řezno – hrob sv. Jimrama



Shrnutí

- pouť patří již od raného křesťanství mezi základní projevy náboženského života věřících
 - různá motivace pro vykonání poutě
 - různá očekávání od samotné pouti
 - ekonomický aspekt poutního místa
- nejčastější cíle: Jeruzalém, Řím, Santiago
- lokální poutní místa: Praha, Stará Boleslav, Mariazell