

ISKB18

Organizace informací

22. 9. 2023: ÚVOD

KISK FF MU, PODZIM 2023

MGR. JOSEF SCHWARZ

126172@MAIL.MUNI.CZ

„Jako ani ta nejbohatší knihovna, pokud není uspořádaná, neposkytuje tolik užitku jako velmi umírněná, ale dobře uspořádaná, právě tak i to největší množství poznatků, není-li propracováno vlastním myšlením, má mnohem méně ceny než daleko menší množství, avšak mnohostranně promyšlené.“

– ARTHUR SCHOPENHAUER, *PARERGA A PARALIPOMENA*,
§ 257 (1851; PŘEL. MILAN VÁŇA, 2011)

Proč organizace informací?

NEBOLI: K ČEMU JE OBLAST V ANGLIČTINĚ NAZÝVANÁ
KNOWLEDGE ORGANIZATION DOBRÁ.



Photo by Valdemaras D. on Unsplash

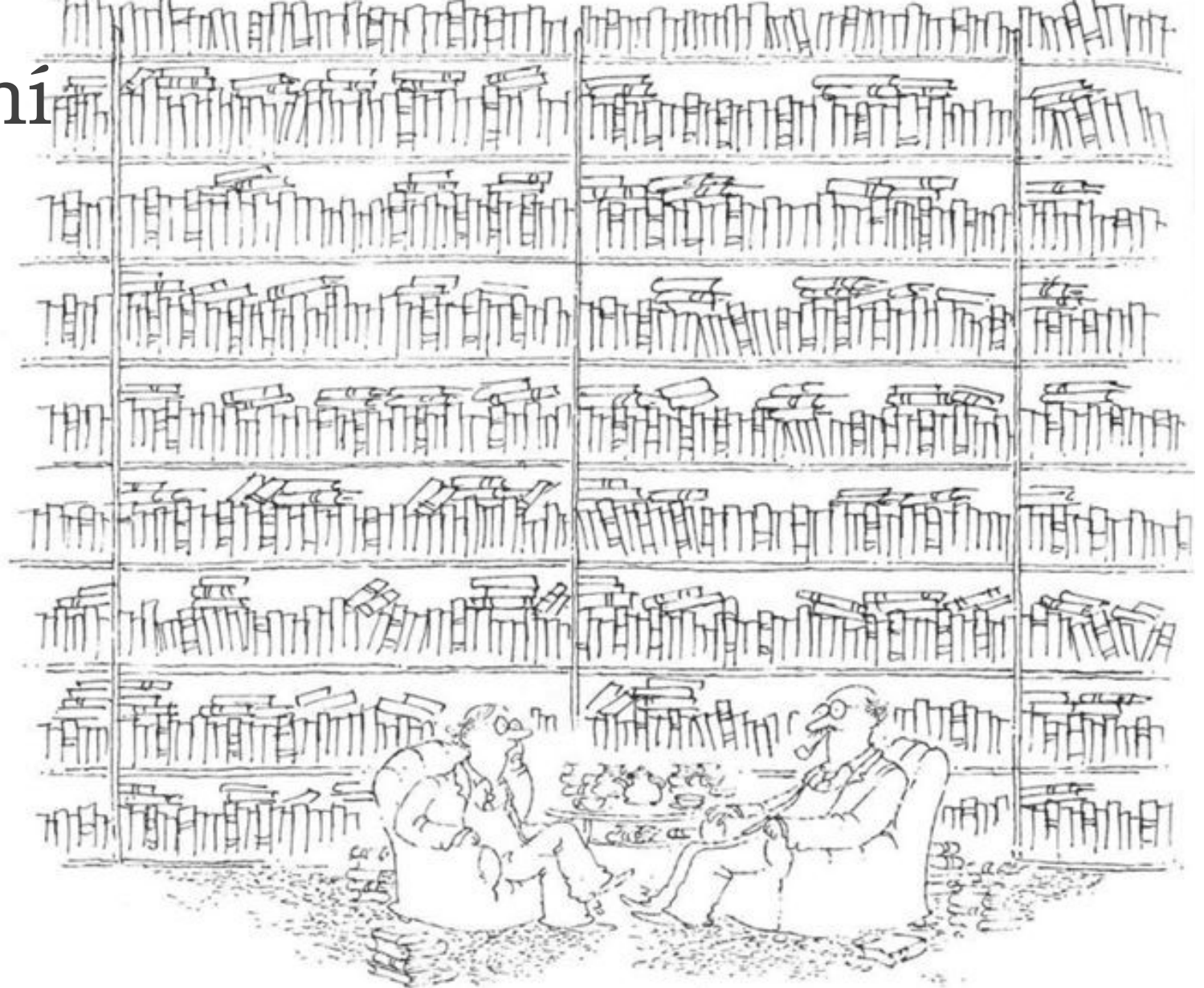


Informační exploze

Zvláště po druhé světové válce roste množství zachycených dat, informací, poznatků.

Informační přetížení

Objektivní důsledek: Informační exploze komplikuje efektivní vyhledávání informací i jejich využívání.

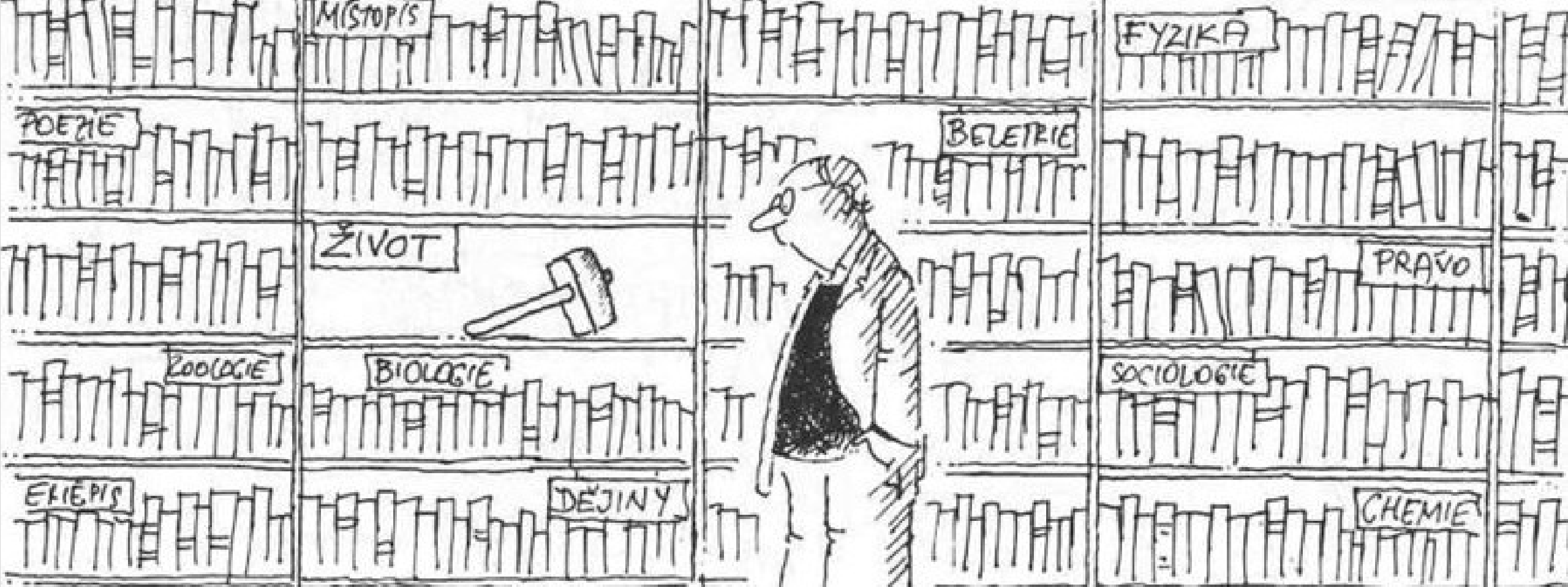


BOŽENA ... BOŽENA NĚMCOVÁ, ŘÍKÁTE ? HROME, TO JE MI NĚJAK POVĚDOMĚ.



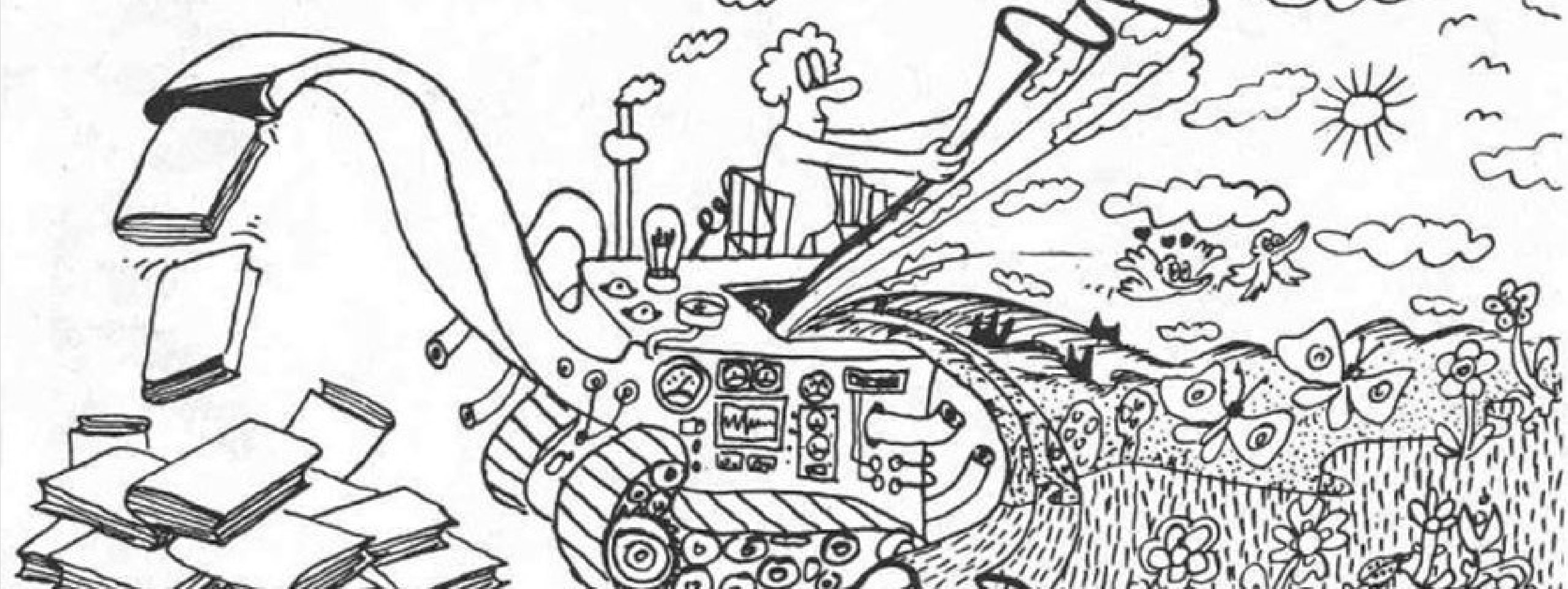
Informační neuróza/deprivace

Subjektivní důsledek: Psychologické dopady v podobě stavů způsobených nadbytkem informací nebo nedostatkem informací relevantních; vede k neschopnosti rychlého a racionálního rozhodování, ke stresu, únavě, roztržitosti a dalším negativním jevům.



Organizace informací

Jedním z řešení uvedených problémů je pořádání informací/dokumentů.



Specializace vs transdisciplinarita

Jsme skutečně schopni zachytit neustále sílící proud zaznamenaného poznání? A jaká je vlastně povaha tohoto poznání? Jsou systémy organizace informací schopny se tomuto rychlému tempu přizpůsobovat?

TROCHA TEORIE I.

Několik základních pojmů

**V JAKÉM VZTAHU JSOU DATA, INFORMACE A ZNALOSTI?
A PROČ V KNIHÁCH NENAJDEME ZNALOSTI...**

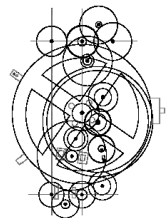
Data, informace, znalosti

Data

- Vymezení: Zaznamenané symbolické reprezentace reálného světa nebo světů fikčních
- Médium (nosič): Analogové (hlína, kámen, papír atd.) nebo digitální
- Struktura: Data strukturovaná (seznamy, tabulky, databáze atd.) nebo nestrukturovaná (text)
- Formát: Číselný, textový, obrazový, zvukový, audiovizuální, kombinovaný

Příklady:

- [460.8](#)
- [NA1995](#)
- [Příštpo](#)



Informace

- Vymezení: data s přiděleným významem
- Médium (nosič): Analogové (hlína, kámen, papír atd.) nebo digitální
- Struktura: Informace faktografické, plnotextové, bibliografické atd.
- Formát: Číselný, textový, obrazový, zvukový, audiovizuální, kombinovaný

Příklady:

- 460,8 m.n.m.
- NA1995 Architecture as a profession
- obec Příštpo

Znalost

- Vymezení: informace s přiděleným kontextem
- Médium (nosič): Mozek
- Struktura: Poznatkový tezaurus
- Formát: Elektrochemický signál
- Druhy: explicitní, tacitní

Příklady:

- 460,8 m.n.m. (Říp) **ÚKOL 1**
- NA1995 Architecture as a profession (LCC)
- Příštpo u Jaroměřic nad Rokytnou

TROCHA TEORIE II.

Sémiotický trojúhelník

ZÁKLADNÍ **EPISTEMOLOGICKÝ MODEL** A JEHO SOUVISLOST S
FILOZOFICKÝM MODELEM K. R. POPPERA. OBJEKTIVNÍ A
SUBJEKTIVNÍ KLASIFIKACE. DŮSLEDKY PRO ORGANIZACI
INFORMACÍ: CO VLASTNĚ TŘÍDÍME?

Sémiotický trojúhelník a teorie tří světů Karla Poppera a Johna Ecclese

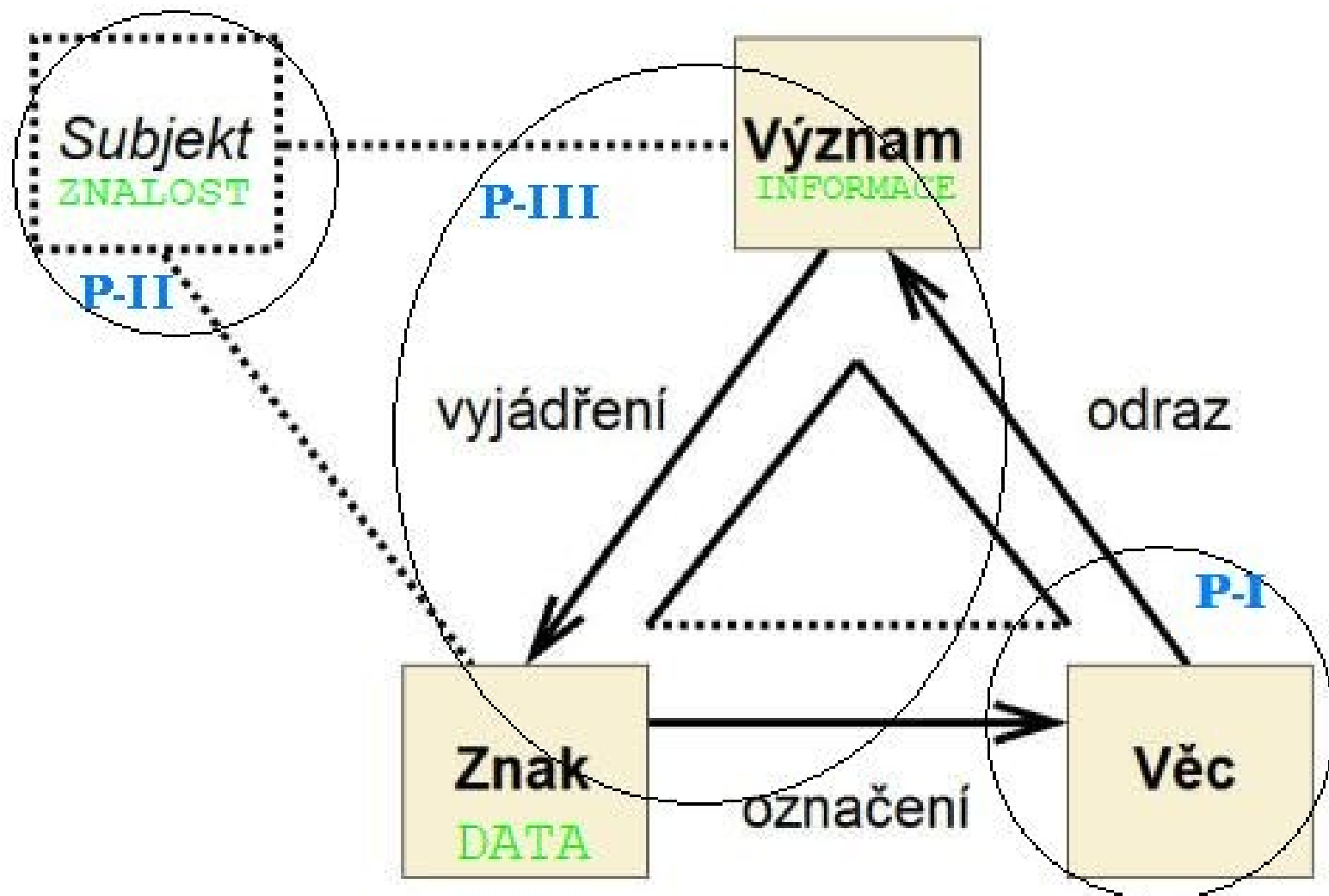


Schéma převzato z KUČEROVÁ, Helena. Co analyzujeme při obsahové analýze dokumentů? K pojmu aboutness v organizaci znalostí. Knihovna [online]. 2014, roč. 25, č. 1, s. 36-54 [cit. 2023-03-15]. Dostupný z WWW: <http://knihovna.nkp.cz/knihovna141/141036.htm> a upraveno.

Popperův svět III

Typologie a atributy

Zaznamenané poznání

- Informační objekt
 - Dokument
 - Vědecká zpráva
 - Časopis
 - Vědecký časopis
 - Společenský časopis
 - Znalecký posudek
 - Faktura
 - 3D objekt
 - Kamenná stéla

Atributy informačního objektu

ÚKOL 2: Co je komiks?

Atributy informačního objektu

Označení	Dokumentografická úroveň	Příklad1	Příklad2	Příklad3	Příklad4	Příklad5	Příklad6
		Informační objekt: Trajánův sloup	Informační objekt: Enúma eliš	Informační objekt: Babička	Informační objekt: Zpívá Jan Werich	Informační objekt: Filmové Brno	Informační objekt: Když se země chvěje
A	nosič/médium	kámen	hlína	papír	analogové médium	digitální médium	digitální médium
B	forma	kamenný sloup	hliněné tabulky	kniha	gramofonová deska	databáze	Webová stránka
C	typ/druh	pamětní sloup	klínopisné tabulky	tištěná kniha	LP (dlouhohrající gramofonová deska)	relační databáze	Webový dokument
D	formát obsahu	text	text	text	zvuk	data	komiks
E	žánr	pamětní reliéfy	epos	beletrie /próza	písně	faktografie	naučná fikce
F	obsah	římsko-dácké války	kosmogonické mýty	venkovský život	život, kultura, společnost	brněnská kina	Zemětřesení, seismologie

Co třídí (organizuje):

BADATEL (ORNITOLOG)

A/ Pozorování a
analýza/syntéza jevu:
datel břidlicový (věc)

B/ Třídění jevu za pomoci
taxonomie: *datel*
břidlicový (význam/znak)

C/ Záznam o jevu: *datel*
břidlicový (informační
objekt)

INFORMAČNÍ SPECIALISTA

A/ Pozorování a analýza/syntéza
jevu: *datel břidlicový* (informační
objekt)

B/ Třídění jevu za pomoci
systému organizace znalostí:
datel břidlicový (význam/znak)

C/ Záznam o jevu: *datel*
břidlicový (metadata)

DIGITÁLNÍ BADATEL

A/ Pozorování a analýza/syntéza
jevu: *datel břidlicový* (metadata)

B/ Třídění jevu za pomoci
systému organizace znalostí a
dalších nástrojů pro zpracování
(velkých) dat a metadat: *datel*
břidlicový
(metavýznam/metaznak)

C/ Záznam o jevu: *datel*
břidlicový (metametadata)

// Pauza s úkoly

ÚKOL 3: Je těhotenství nemoc?

ÚKOL 4: Je Franz Kafka český spisovatel?

ÚKOL 5: Je nealkoholické pivo nealkoholický nápoj?

// Pauza s úkoly – autorské řešení

ÚKOL 3: Je těhotenství nemoc?

- [Ano: MKN, třída O](#)
- [Ne: PSH, třída bi \(biologie\)](#)

ÚKOL 4: Je Franz Kafka český spisovatel?

- Ano: narodil se v Praze, tvořil v českém prostředí
- Ne: psal německy (a není tudíž v [LČL](#))

ÚKOL 5: Je nealkoholické pivo nealkoholický nápoj?

- Ano: jmenuje se tak
- Ne: obsahuje zbytkový alkohol (u nás cca 0,5 %, [v jiných zemích odlišně](#))

Vstupní zpracování informačních objektů

CO ZNAMENÁ INDEXOVAT A KLASIFIKOVAT? V JAKÉ ÚROVNI ZPRACOVÁNÍ SE POHYBUJEME?

Věcné zpracování informačního objektu

INDEXACE

Princip:

Popis objektu souborem pořadacích znaků, které jako celek vyjadřují obsah.

[Příklad](#)

KLASIFIKACE

Princip:

Zařazení objektu na určité místo v informačním systému.

[Příklad 1](#)

Příklad 2 (dále)

159.96-T



17-SO

- 159.96 Zvláštní duševní stavy a procesy. Hlubinná psychologie osobnosti
Special mental states and processes.
Depth psychology
- 159.964.2 Psychoanalýza
Psychoanalysis
- 159.97 Abnormální psychologie
Abnormal psychology
- 159.98 Aplikovaná psychologie
Applied psychology
- 16 Logika
Logic
- 165 Teorie poznání.
Epistemologie
Theory of knowledge. Epistemology
- 17 Morální filozofie. Etika
(Ethics (moral philosophy))

159.922-K



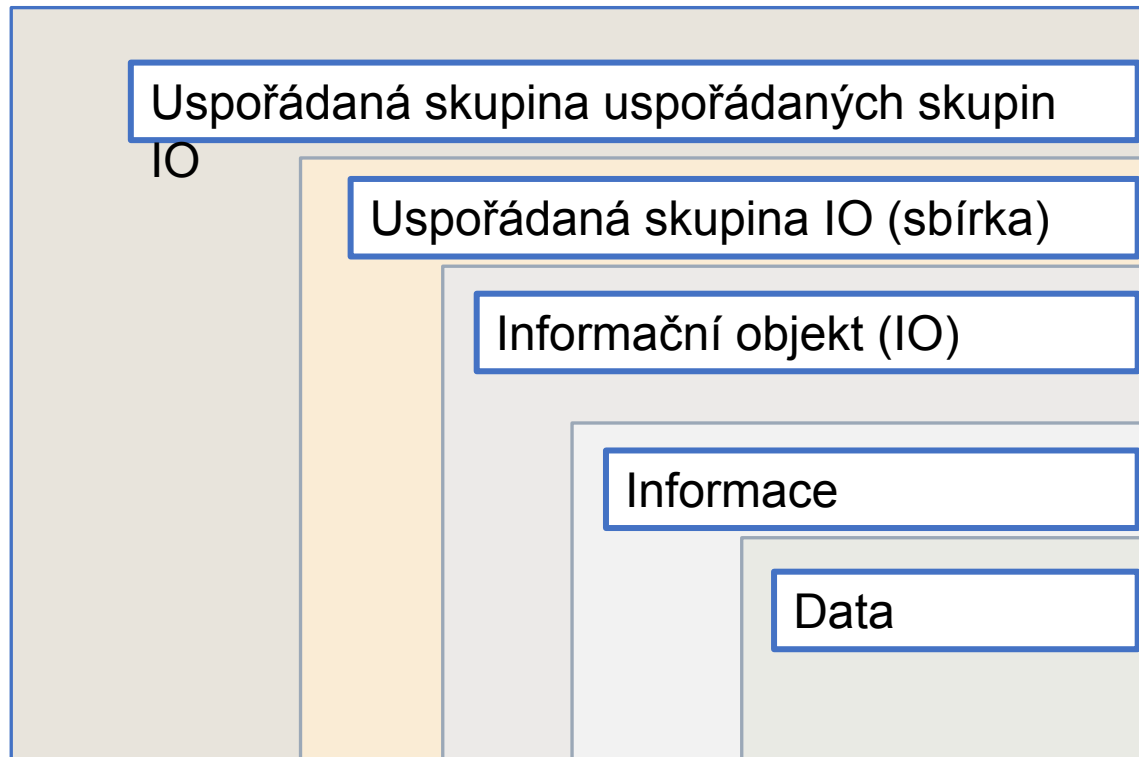
159.96-Ž

- 159.922 Vývojová psychologie, národní mentalita
Developmental psychology, national characteristics
- 159.923 Psychologie osobnosti
Psychology of personality
- 159.925 Analýza výrazu.
Grafologie
Graphology
- 159.93 Cítění.
Smyslové vnímání
Sensation. Sensory perception
- 159.94 Výkonové funkce.
Emoce
Executive functions. Emotions
- 159.95 Vyšší duševní procesy.
Hlubinná psychologie
Higher mental processes
- 159.96 Zvláštní duševní stavy a procesy. Hlubinná psychologie osobnosti
Special mental states and processes.
Depth psychology



Úrovně zpracování inf. objektu

Primární úroveň (data, plný text)



Sekundární úroveň (metadata)

