

Chronológia a terminológia
Doba železná a Archaické obdobie

Greek Art I.

PS2023



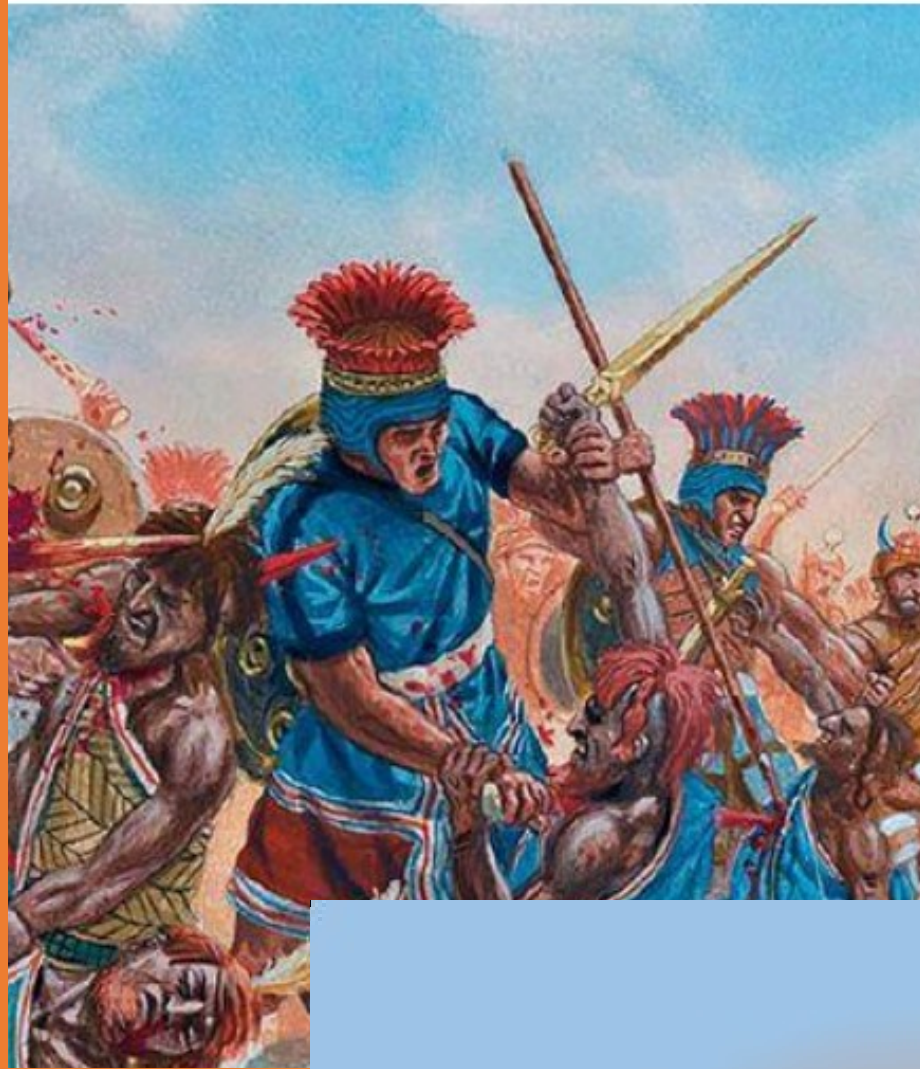
Chronológia

- LH IIIB-C
- *Submykénske obd. 1180 - 1050*
- „Temné“ obd. 1100 – 700
 - Proto-Geometrické obd. 1100 – 900
 - Geometrické obd. 900 - 700
- Orientalizujúce obd. 725 – 650
- Archaické obd. 700 – 480

1800	MM II	MC II	MH II		
1700	MM III	MC III	MH III	2 nd Intermediate Period (1795-1540)	
1600	LM IA	LC I	LH I		
1500	LM IB	LC II	LH IIA	New Kingdom (1540-1070)	Hatshepsut/ Tuthmosis III 1479-1425
1400	LM II		LH IIB		18 th Dynasty (1540-1295)
1300	LM IIIA1	LC III	LH IIIA1	19 th Dynasty (1295-1186)	Ramses II 1279-1213
1200	LM IIIA2		LH IIIA2		Ramses III 1184-1153
1100	LM IIIB		LH IIIB		20 th Dynasty (1186-1070)
1000	LM IIIC		LH IIIC		
	Subminoan		Submycenaean		

MAKEDONIE	THESSALIE	STŘEDNÍ A JIŽNÍ ŘECKO	KRÉTA	KYKLADY	TRÓJA, VÝCHOD	
DOBBA						1000
BRONZOVÁ	LH IIIB		LM IIIB	LH IIIB	T. VII A	1200
	LH IIIC		LM IIIC	LH IIIC	T. VII B	1100
	SUBMYKÉNSKÁ					
RANÁ DOBA	PROTO-GEOMETRICKÁ	RANÁ, ZRALÁ, POZDNÍ	SUBMINOJSKÁ			900
		RANÁ				800
ŽELEZNÁ	GEOMETRICKÁ	POZDNÍ		GEOMETRICKÁ →		725

Tab. 33. Chronologická tabulka



Kríza

- LH III B (cca 13. – 12. st. BC)
 - Pád Mykénskych palácov, obdobie vážnej krízy
 - Zemetrasenie?
 - Vnútorne rozbroje?
 - „Morské národy“? (*Pelasgovia*)
 - Zrejme kombinácia
 - Rozpad centrálnej moci nielen na pevninskom Grécku

Prechod: Doba bronzová -> Doba železná („Dark Age“)

- 12 st. – príchod Dórov na Peloponéz – zničenie posledných zbytkov mykénskej civilizácie
- Tzv. „Grécky stredovek“ / Doba temna / Raná doba železná
- Obdobie od pádu Mykénskych palácov po (proto)geometrické obd. V Atike
 - Zánik nielen na území Grécka ale i Chetitskej ríše a mestských štátov na úz. Sýrie a Libanonu
 - Na pobreží dn. Sýrie rozkvetajú mestá Féničanov – veľký vplyv na formovanie gréckeho umenia
- Masívna depopulácia, úpadok
- Sťahovanie na východ, Cyprus (tzv. aiólske a iónske sťahovanie)

	13th. C	12th C.
South-west Peloponnese	150	14
Attica	24	12
Argolid & Corinthia	44	14
Boeotia	27	3

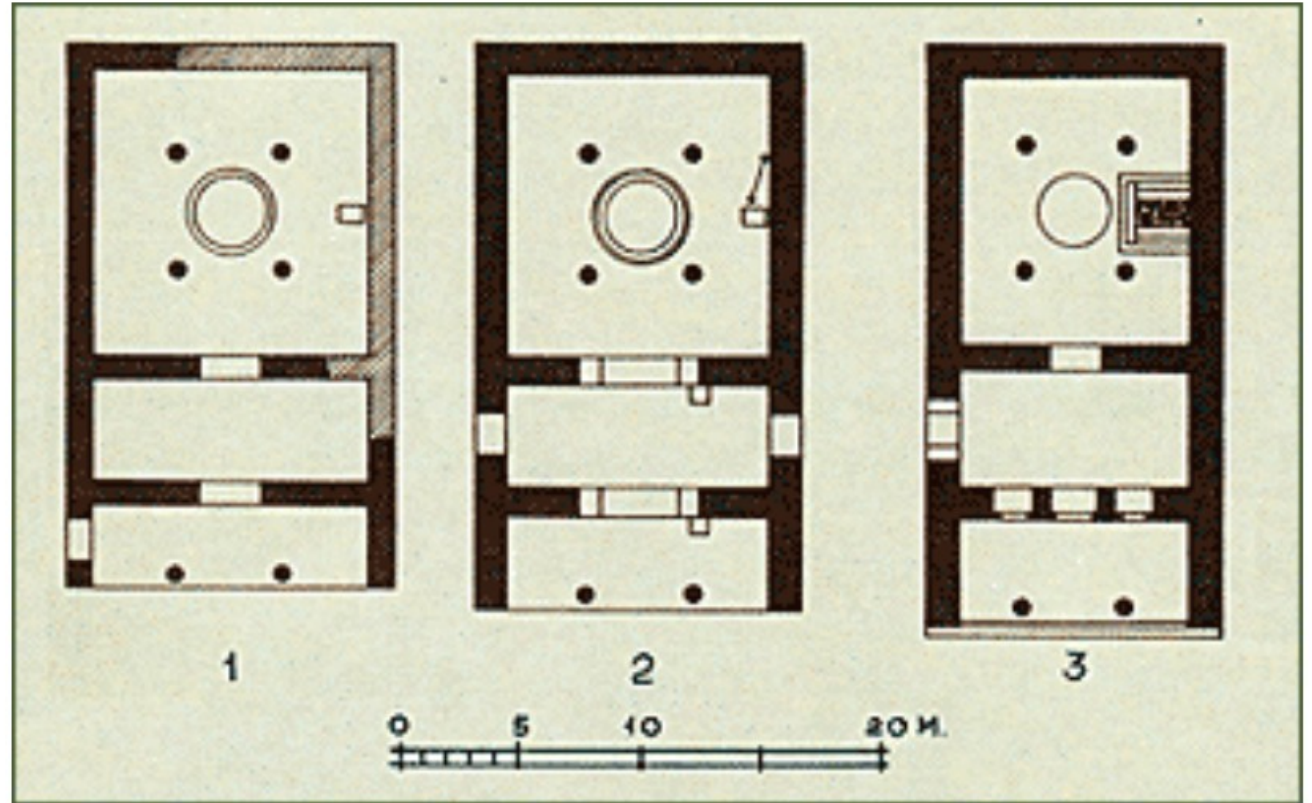
Na rozdíl od legend spjatých s Mykénami a dalšími mykénskými centry, kde hrdinové posedlí pýchou končili násilnou smrtí v tragédiích, athénští králové se podle jiných legend vzdali své moci, přesídlili z Akropole dolů do osady na Agoře, a svou pokorou tak umožnili pozdější vzestup. Athény se stali střediskem, kam přicházeli uprchlíci před dórským vpádem, odtud se vydávali dále do maloasijské Iónie, která brzy vyrostla v nejpokročilejší část řeckého světa.“ (Bouzek – Onřejová 2004, 6)

Dark Age - Diskontinuita

- Zmeny v spoločenskom a mocenskom usporiadaní – koniec elít
- koniec distribúcie mede; stagnácia obchodu, kontaktov
- Úpadok monumentálnej architektúry, sochárstva, dielní s luxusným tovarom
- Pohrebný rítus – „rodinné“ hrobky sa transformujú na skromné hroby jednotlivcov
 - Absencia mečov – potrebné v bežnom živote?
 - Stále kostrový!
- Potreba nového dostupného kovu – železo
- Nálezy predovšetkým z pohrebísk (Kerameikos)
- Zmeny v urbanistike
- Zánik písma! – prudký úpadok v administratíve

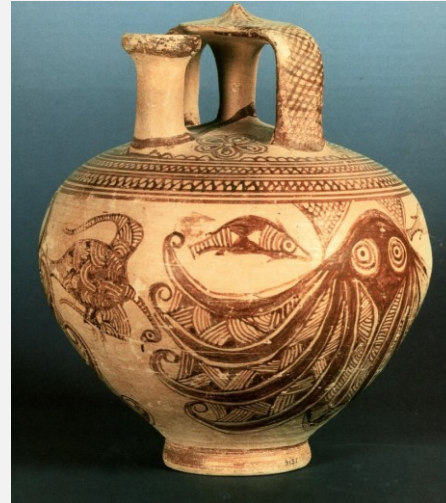
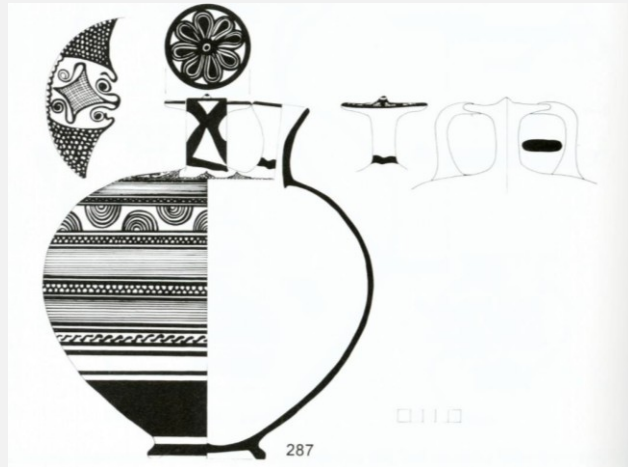
Dark Age - kontinuita

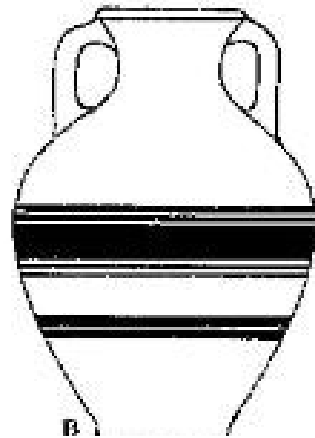
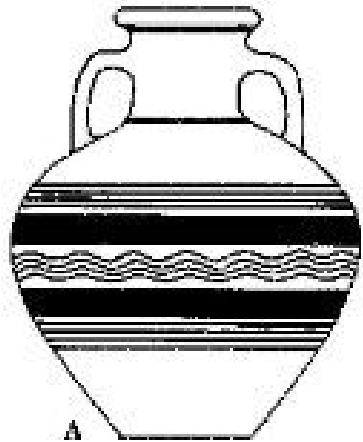
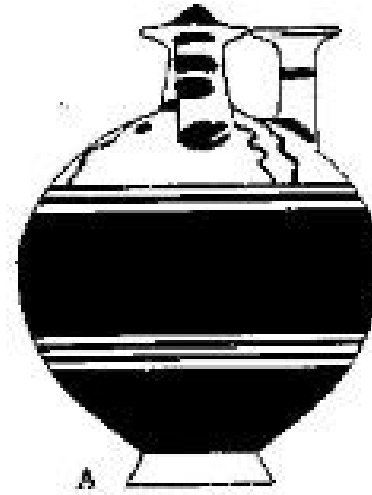
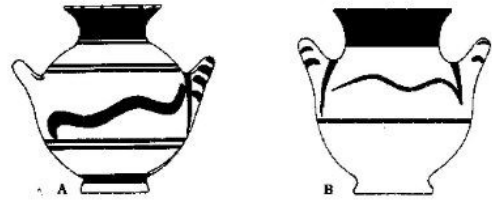
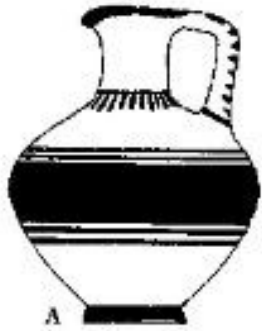
- Aj napriek stagnácii obchodu tu boli prítomné vzťahy naprieč celým východným Stredomorím
- Nejde o návrat do „doby kamennej“ či všeobecný úpadok ale o dobu **transformácie**
- Remeslo – hl. keramické a kovotepecké
- Architektúra (megaron)
- Náboženstvo (z časti) – ½ bohov z predošlého obdobia upadla do zabudnutia X vysoký počet „nových bohov“
- Rozvoj populácie v menších mestách a osídleniach – väčšia nezávislosť – predpoklad k neskoršiemu budovaniu „poleis“



Umenie

- LH III C / Submykénské (Argolida)
 - Krétskou obdobou je Subminojská keramika
- Keramika
 - Close style (12. st. BC)
 - Kréta, tiež pevninské Grécko
 - Predovšetkým lineárna a kružnicová výzdoba, výnimočne doplnená o schematickú figurálnu kresbu
 - Octopus style
 - Lefkadi style
 - Eubója
 - Krátka doba používania
 - Hl. zobrazenie ľudských a zvieracích figúr





Umenie

- Tvary Submykénskej keramiky
 - Amfora
 - Amforiskos
 - Stirrup jar (Třmínková váza)
 - Lekythos
 - Džbány, Oinochoe
 - Hrnčky
 - Misky a Skyfy

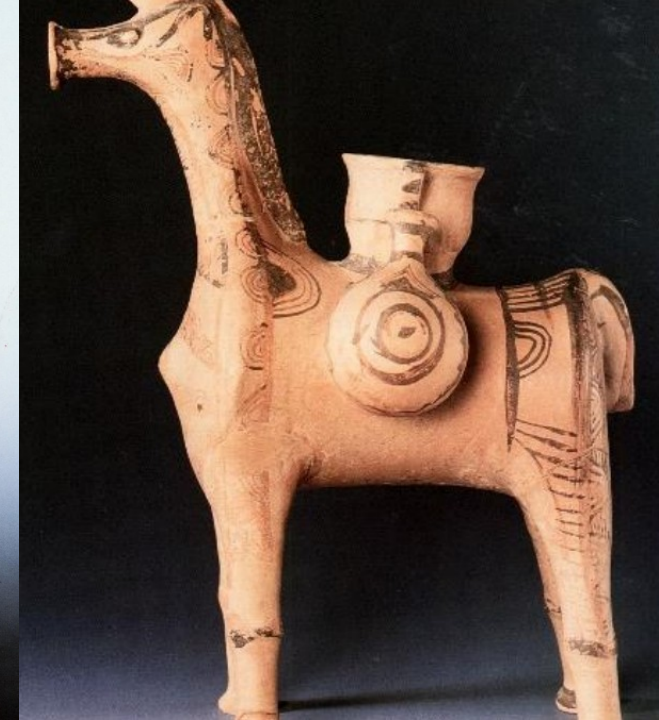


House of warrior crater

- 12 st. BC
- Nález z mykénskej akropole
- Zobrazenie mužov v plnej výzbroji
- Na ľavej strane je vyobrazená žena so zdvihnutými rukami
 - Rozlúčka či oplakanie smrti
- Helma, štít, kopia, výzbroj
- Výnimočný príklad mykénskeho piktorálneho štýlu

Plastika

- Návaznosť na predošlé obdobia Mykén a Kréty
- Ženské idoly bohýň
- Busty bojovníkov s helmou z kančích klov
- Zvieracie figúrky
- Prelom SubMyk / PG - *Xoana*
 - Rozšírenie drobnej votívnej (chrámovej) plastiky (*drevenej, hlinenej, občas bronzovej*)
 - Pripomínajú kmene stromov s nahrubo otesanými pahýľmi miesto končatín
 - Predobraz archaických sôch slúžiacich čisto k frontálnemu pohľadu
 - Materiálne prakticky nedochované – literárne zdroje (Pausaniás 9.40.3; Strabón 4.1)



Protogeometrické obdobie 11. – 9. st.

- Prvá polovica 11. st. – obdobie nahlbšieho „úpadku“
- Druhá polovica 11. st. – konsolidácia situácie
- Dokončenie procesu sťahovania – dórskeho i iónskeho
- Atika (2/2 11. st) – protogeometrický štýl
- Postupná transformácia výzdobných motívov zo submykénskeho štýlu

4 hl. regióny

- Attika (+ Eubója), východný Peloponéz
- Kyklady, Thesálie a Macedónia
- Kréta
- Južný a západný Peloponéz



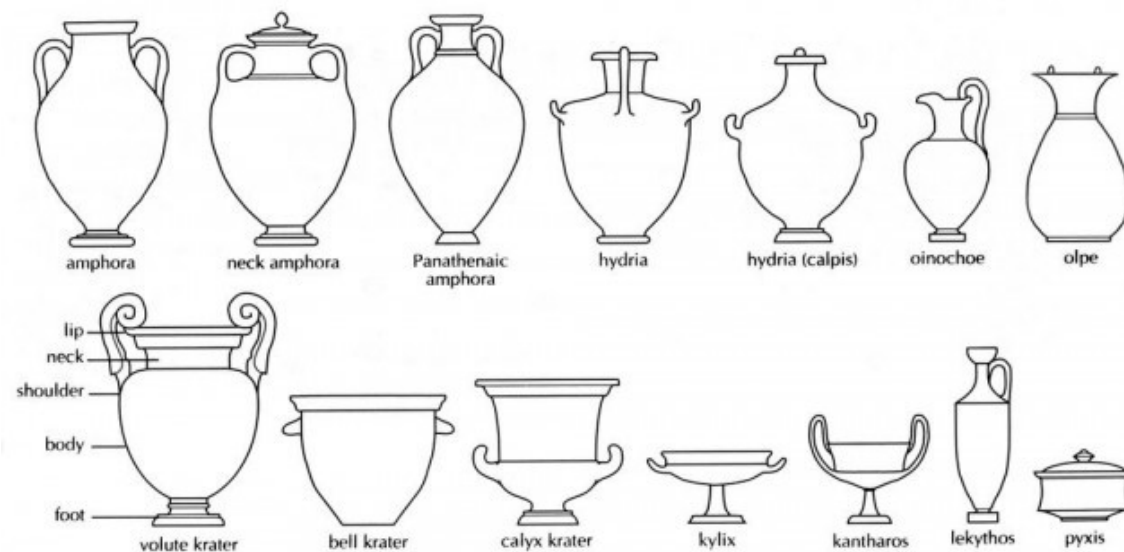
Protogeometrické obdobie 11. – 9. st.

- „literárny“ zdroj – Homér
- Novinkou je žiarový typ pochovávaní (nie všade)
 - Nálezy hl. z Kerameiku
 - Ostatky uložené do amfory
 - Od konca PG sa nad hrob stavia nad hrob otvorený kratér
- Keramika
 - Svetlý nezalistrovaný povrch -> fáza v ktorej sú takmer celé nádoby pretreté čiernym listrom
- Rozdelenie
- EPG: 1070/40 – 1000
- MPG: 1000 – 950
- LPG: 950 - 900

- Motívy:
 - Lineárne
 - Klikatka
 - KRUŽNICE + polkružnice
 - KOMPAS

Tvary:

- Amphora - amphoriskos
- Lékhytos
- Skyphos
- Oinochoe
- Pyxidy
- Kantharos (s kónickou nožkou)
- Cratéry
- Raritne hydrie
- **Strirrup Jar (Třmínková váza)– už iba na Kréte!**



Protoegeometrické obdobie 11. – 9. st.

Submykénske



Protoegeometrické

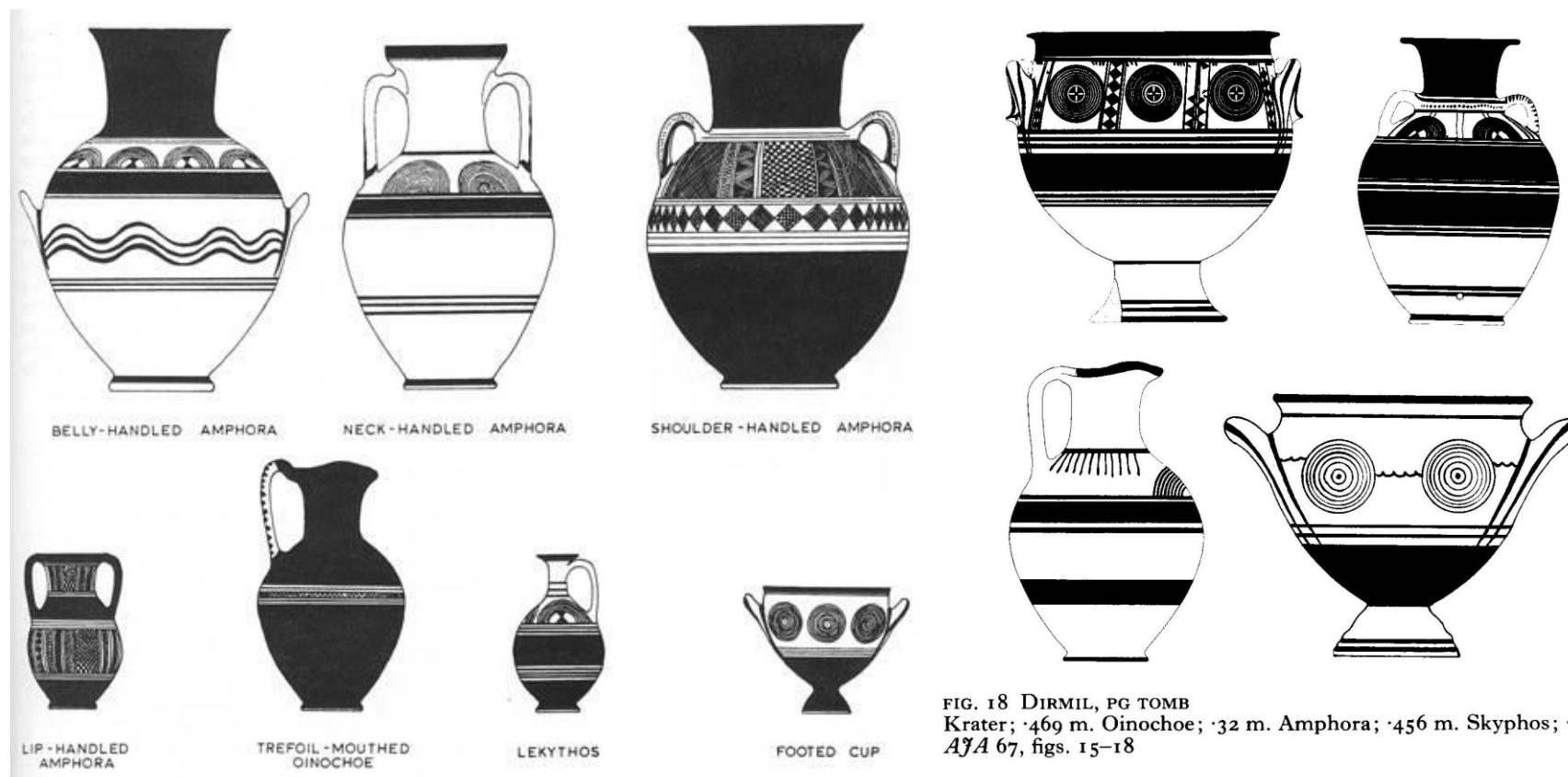


FIG. 18 DIRMIL, PG TOMB
Krater; ·469 m. Oinochoe; ·32 m. Amphora; ·456 m. Skyphos; ·175 m.
AJA 67, figs. 15–18

Vývoj

*Bouzek – typologické rozdelenie tvarov mužskej a ženskej hrobovej výbavy (ženské = obľahšie tvary s kružnicami; mužské – štíhlejšie tvary s trojuholníkmi)
Výzdoba vo forme textilných vzorov a imitácií „prutených košíkov“



High-footed skyphos decorated with metopes in which concentric circles are separated by vertical lozenges. The decoration recalls metal prototypes of the Geometric period. Mid-10th c. BC. Inv. no. 2103.

Proto-Geometric amphora with vertical handles from rim to shoulder, decorated with concentric semi-circles and a dogtooth ornament. Late 10th c. BC. Inv. no. 523.



High-footed skyphos with a reserve section, decorated with a dense horizontal zigzag line. Mid-10th c. BC. Inv. no. 499.

Proto-Geometric oinochoe with a "basketry" motif. Ca. 900 BC. Inv. no. 2010.

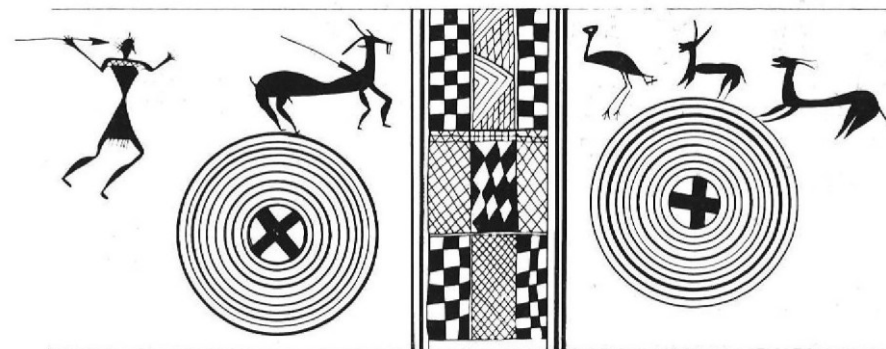
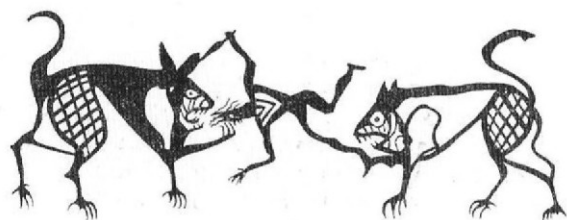
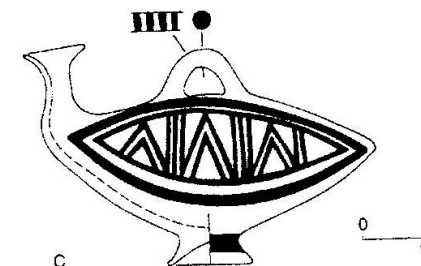
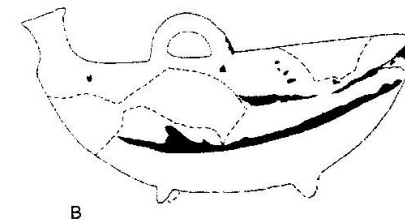
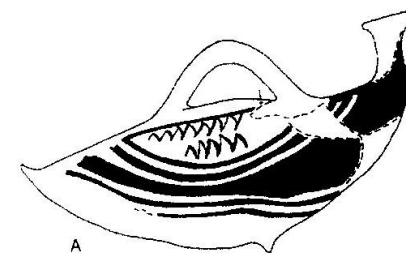


Late Proto-Geometric amphora with handles on the shoulders and a lid. The decoration creates a pleasing aesthetic effect, with the upper half of the vase covered by a "net" of designs, balanced by the lower half with its glossy black varnish. Late 10th c. BC. Inv. no. 2131.



PG Kréta

- Rozdiel vo vývoji – lokálne zvyky ovplyvnené minojskou tradíciou
- Stirrup Jars!
- Florálne motívy!
- Figurálne motívy!
- Mytologické / fantaskné motívy!
 - tie na pevnine až v orientalizujúcom období



Geometrické obdobie 900 - 700

• Členenie:

- Early (EG)
 - Rané 9st EG I
 - Stredné 9st EG II
- Middle (MG) neskoré 9st – 770/760
- Late (LG) 770/760 – 700

- Zrod v **Aténach** (Atike) – odtiaľ rozšírenie do ďalších oblastí (Korint, Argolida)
- Regionálna variabilita
- Nálezy hl. z pohrebísk
- Povrch nádob stále celý čierny (červený – podľa výpalu a stupňa oxidácie) s výzdobnými oknami

• Tvar:

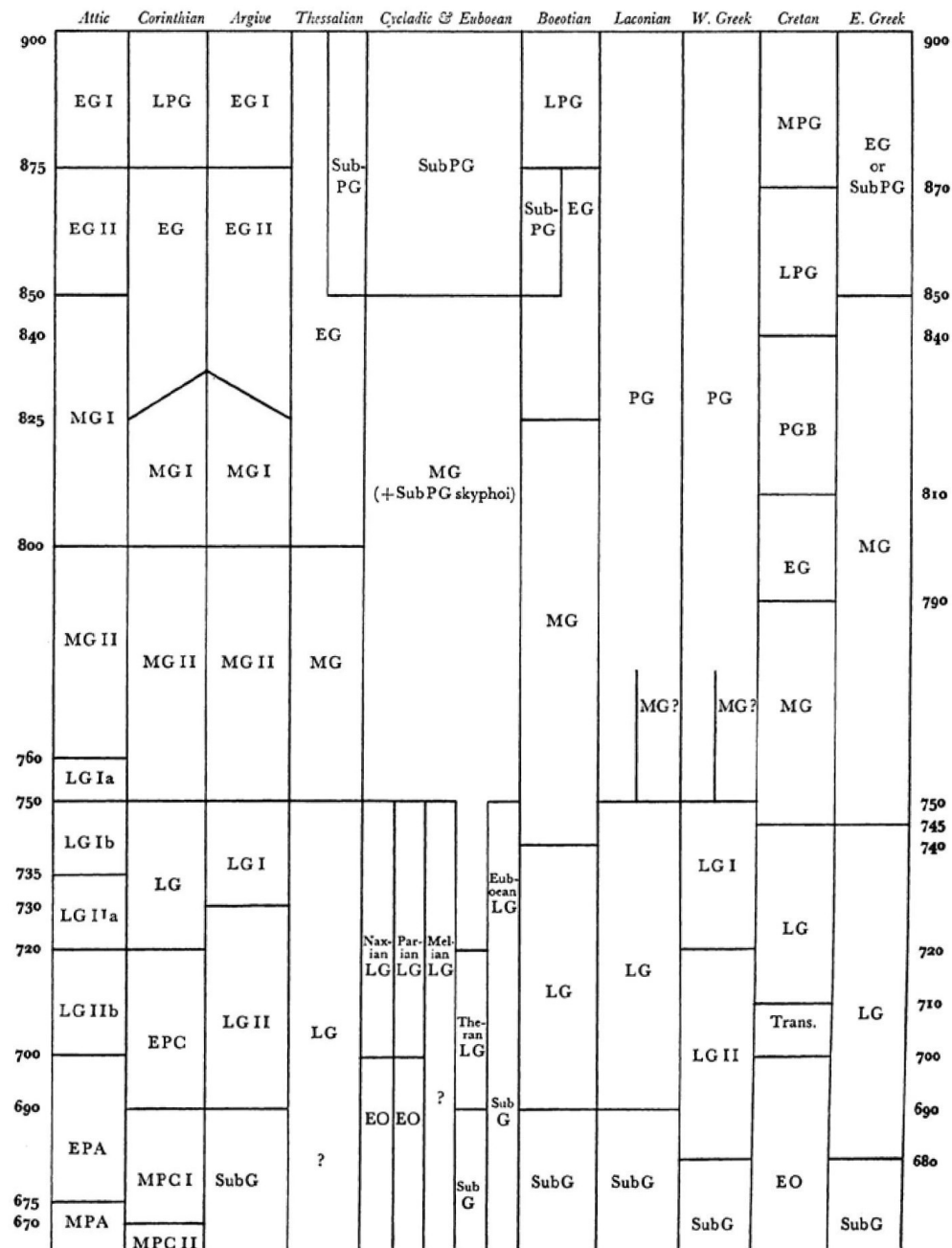
- Vývoj z PG keramiky
- Menej oblé – „štíhlejšie a vyššie“
- Ornamentálne zóny / Výzdobné okno

• Kurvilinearita → rektilinearita

- Znak rozvoja abstrakcie a dosiahnutie ďalšej úrovne nielen na poli výzdoby či umenia

• Kružnice, polkružnice a „kompas“ ustupujú / miznú / sú regionálnym motívom (Boiótia, Eubója, Kyklady)

• Nový výzdobný motív, kt. sa stane príznačným pre nasledujúce obdobia – **Meander**



Early Geometric I & II

- Hrdlo nádoby / horná časť tela – ústredná výzdobná zóna
- Tmavé pozadie + „ornamentálna zóna“
- „Granaries“ (sýpky, zásobnice) – asociované s hrobmi aristokracie
- Okraj hrdla býva členený do triglyfov a metop



Amphora of the Early Geometric Period from Athens. (900-850 BC) No. 18121



Models of "granaries" decorated with meanders and dentils. This type, which appeared in the Proto-Geometric period and continued into the Geometric, probably indicates that its owners were connected with the class of aristocratic land-owners. 9th c. BC. Inv. nos. 5264, 5260.



The total simplicity of the glossy black glaze covering this Early Geometric amphora with handles on its shoulder is interrupted by two thin bands, one on the neck with a battlement motif, and one on the belly with the "basketry" motif. Early 9th c. BC. Inv. no. 898.

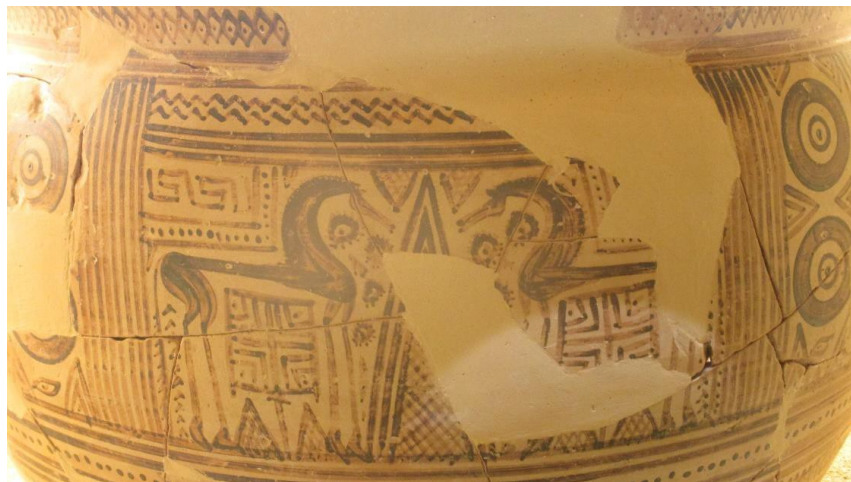
Middle geometric period

- Lepšie prevedenie cirkulárnej výzdoby
- Meander – dominantný motív
- Formovanie „výzdobného okna“ s figurálnou dekoráciou (ľudia, zvieratá)
- Nové tvary – kantharos, antropomorfné pyxidy
- Častý výskyt plochých okrúhlych pyxid s plastickou výzdobou na pokrievke v tvare koňa/koní



MG – Regionálna variabilita

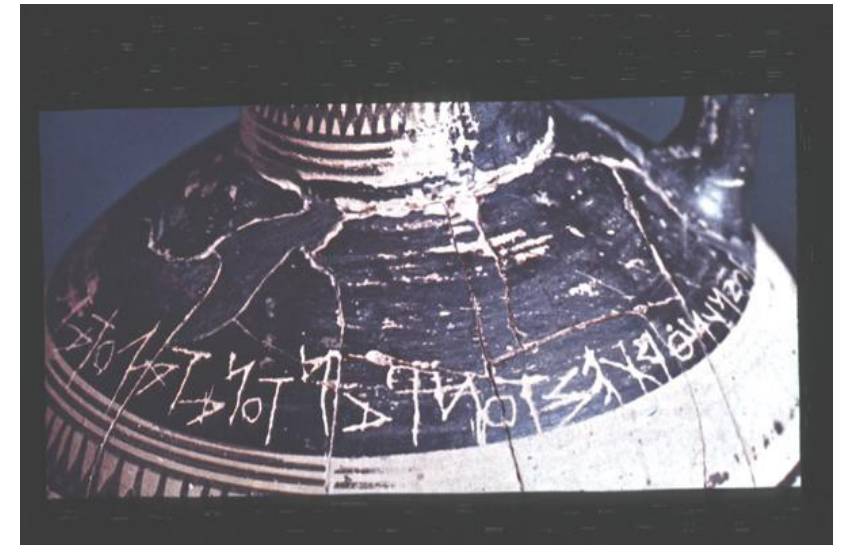
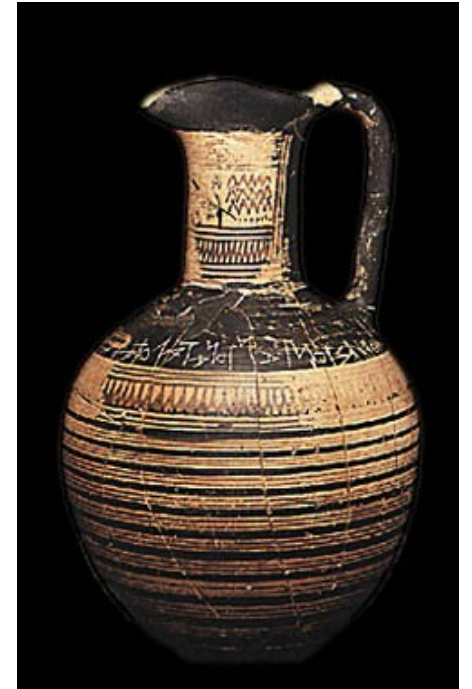
- Argolida
- Pokračovanie motívu kružníc / kompasu
- Figurálne motívy
- Menej tmavej maľby



Late Geometric Period

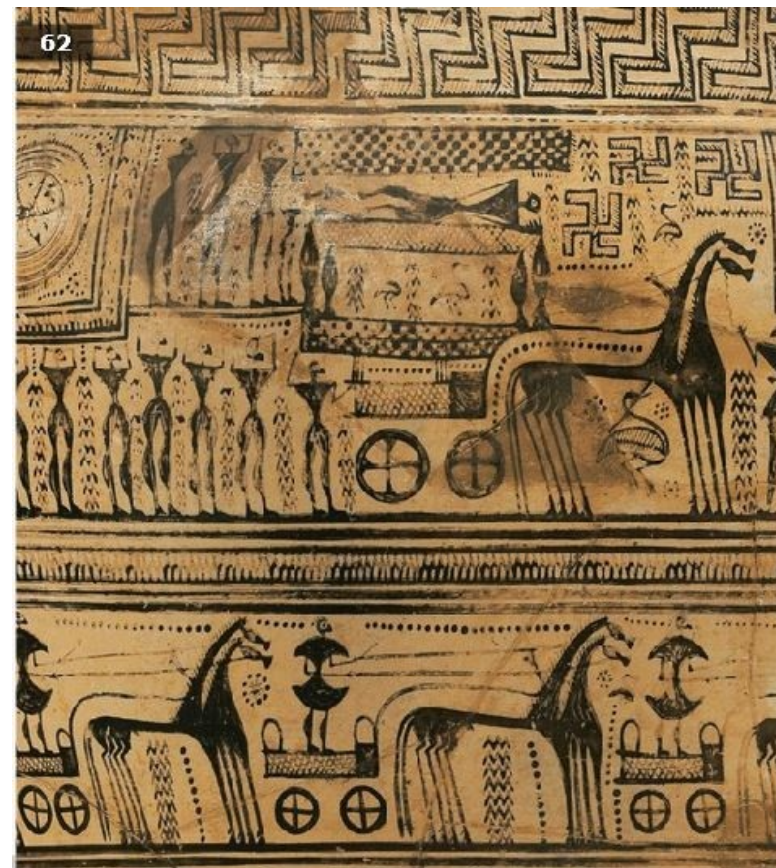
- Vysoká regionálna variabilita
- Formovanie špecializovaných/regionálnych dielní
- Pokračovanie výzdobných okien v ktorých sa nachádza ústredný motív
 - Figurálna výzdoba
 - Bojové, moreplavecké scény, mytologické a bájne výjavy
- Hustá ornamentálna výzdoba
- Prvé Olympijské hry
- Prvé kolónie na juhu Talianska – Magna Graecia
 - *Pithekoussai, Kýmé*
 - Geometrická výzdoba ovplyvňuje lokálnu produkciu
 - Neskôr oblasťou primárneho exportu
- Používanie písma
- Rozvoj obchodu, vzťahov
 - Príliv egyptských a orientálnych importov
- Usporiadanie miest sa začína formovať do neskoršej schémy typického gréckeho mesta - v centre námestie, ktoré plní sakrálne i verejný účel

Oinochoe s najstarším nálezom písma od pádu Mykénskej kultúry – Dipylon, 2. polovica 8 st.



Atény – dipylská škola

- Odvodená od Dipylskej brány – v blízkosti Kerameiku
- Výzdobné motívy funerálnych procesií, oplakávanie zosnulého vystaveného na márach (*prothesis*)
- Motívy bojovníkov
- Slipware (podobná technika výpalu ako pri BF)



Dipylská amfora

<https://www.youtube.com/watch?v=Uwpdiq9mYME>





Orientalizujúce obdobie 725 – 650

- Vznik cca 725 pnl – v Korinte
- Korint – obchodne a námorne aktívny, nálezy K. keramiky po celom Grécku i v Stredomorí
- Rozšírenie do Atén a na Kyklady
- Behom 7. st. už rozšírené v celom východnom Grécku
- Obchodná expanzia Grécka
- Pokračovanie v kolonizácií (*Magna Graecia*)
- Vplyv z blízkeho východu (Sýrie) a Fenície
- Nejde o kopírovanie ale nový heterogénny štýl kombinujúci domáce i cudzie prvky
- Následná transformácia do čiernej figúry
- Delenie:
 - Protokorinská (Early, Middle, Late) + Prechodná keramika
 - Protoatická k.



Early Protocorinthian (725 – 700)

- Orientálne vplyvy
- Globulárne a drobné nádoby
- ARYBALOS, olpe, oinochoe, kotyle
- Kurvilineárna výzdoba, zvieratá, florálne a rastlinné motívy
- Levy, býky, vtáky (husi), psy, hybridy
- Mýtické bytosti (sfingy)
- Bodové rosety
- Tmavá/červená maľba na bielom/bledom pozadí
- Korint – centrum exportu

- Zoomorfné nádoby – väčšinou s hrdlom v tvare leva/gryfa
- Čierna figúra – detailná malba doplnená rytím alebo tenkým bielym obrysom
- Rosety, palmety, lotus
- Rozmach fantaskných a hybridných motívov
- Bojovníci
- Miniaturistický štýl



„Macmillan“ aryballos – 650 BC



Middle protocorinthian
(700-650)

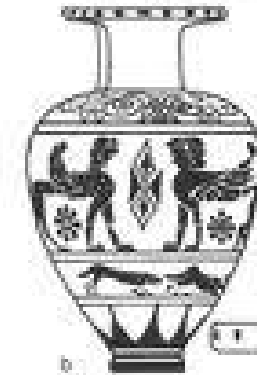
Late Protocorinthian (650-640)



- Zvieracia čiernofigurálna maľba + červená, žltá a fialová farba
- „Industriálna“ produkcia – horšia úroveň, „cheapened“ style
- Väčšie a natiahnuté postavy (zvierat)
- Miesto levov – pantery
- „Šupinový“ dizajn

Transitional (Prechodné) 640 - 6

- Štíhlejší a natiahnutejší tvar aryballov
- Menej precízne línie
- Oinochoe - populárnejšie



Protoattic (700 – 630)

- Early (700 – 675)
- Middle (675 – 650)
- Late (650 – 630)

- Primárne figurálne motívy
- „Nevývozná“ keramika
- Nadviazanie na geometrické motívy, nepreberá orientálne prvky
- Dolná časť nádoby má geometrický typ výzdoby
- Záver protoatickej doby je charakterizovaný prechodom k čiernej figúre
- Populárne „veľké“ keramické tvary – amfory, hydrie, kratéry
- Začiatok špecializovaných umelcov ktorých poznáme menom vďaka ich podpisu

Geometric



Protoattic



Analatos painter

- Tmavé siluety obtiahnuté bielou farbou
- Geometrické (natiahnuté) postavy
- Výplň priestoru – geometrické motívy
- Mytologické kreatúry + rosetty, špirály
- Analatos začína ako geometrický umelec, po 20-30 rokoch tvorby ho považujeme za „zakladateľa“ protoatického štýlu



bell-Crater, Mníchov, 690



Analatos Painter (EPA 700 – 675)

Eleusis Amphora (650 – 625)

- Obrysová maľba
- Oslepenie Polyféma na hrdle
- Gorgony
- Z detského hrobu
- Zabitie Medúzy
- Minimálna geometrická výzdoba
- Prázdy priestor zaplnený rosetami



Attic 610 - 590

- Počiatky čiernej figúry
- Prechodová fáza do obd. keramiky čiernej figúry
- Postavy sa stávajú väčšími, upustenie od geometrických ornamentov
- Obrysová maľba
- Mytologické námety – Gorgony, Kentauromachia...
- Nessos Painter a jeho pokračovateľ Gorgon Painter (niekedy radení už do BF)



Ostrov

Rhodos + pobrežie Malej Ázie

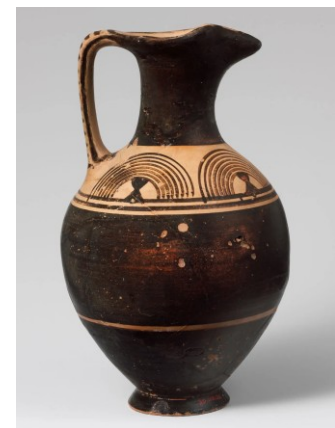
- „Wild goat style“



Kréta

- Reliéfne pithoi – pohrebné nádoby





*Amphora of the Early Geometric Period from Athens.
(900-850 BC) No. 18121*



Protogeometric

Geometric



Protocorinthian



Protoattic

Black Figure

Záver

- Doba železná je v prvej fáze predovšetkým obdobie úpadku, ktorý podnietil značnú transformáciu – spoločenskú, kultúrnu i materiálnu
- V nasledujúcich obdobiach sa (aj) vďaka tejto transformácii grécka spoločnosť regionálne konsoliduje a neskôr i expanduje
 - Pobrežie Malej Ázie a južného Talianska
- Nová forma umenia, výzdoby
- Položenie základov pre neskoršie obdobia
 - Architektúra, plastika, maliarstvo

Ďakujem za pozornosť

- BOUZEK, Jan a Iva ONDŘEJOVÁ, 2004: Řecké umění. Praha
- Bouzek, J. 2010: Pravěk egejské oblasti. Praha
- Cook, R. M. 1966: Greek painted pottery. London
- Boardman, J. 1998: Early Greek vase painting: 11th-6th centuries. London
- Boardman, J. 1996: Athenian red figure vases: the archaic period. London
- Coldstream, J. N. 2003: Geometric Greece 900 – 700 BC. London. 2nd Edition.
- <https://www.khanacademy.org>



backtosquarepun

greek artist 1: hey so like how should i show Achilles' extreme grief tho

greek artist 2: make him a burrito

greek artist 1: but-

greek artist 2: burrito

