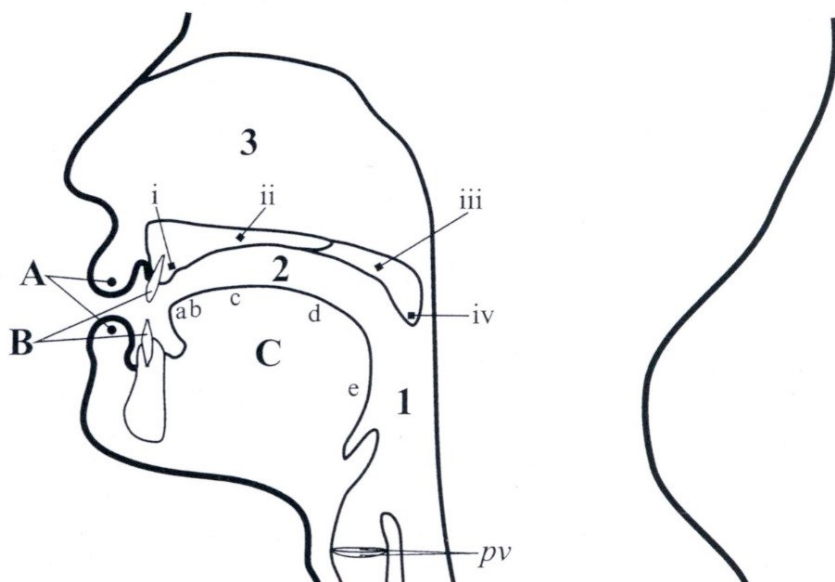


1) Podle obrázku doplňte názvy artikulačních dutin, artikulačních orgánů nebo jejich částí



1	
2	
3	
A	
B	
C	
a	
b	
c	
d	
e	
i	
ii	
iii	
iv	
pv	

2) Klasifikujte české konsonanty podle uvedených kritérií a podle prvního příkladu

	Místo artikulace	Způsob artikulace	Znělost	Orální/nazální	Centrální/laterální
[k]	velární	okluziva	neznělá	orální	centrální
[z]					
[ʒ]					
[n]					
[r]					
[ŋ]					
[x]					
[t]					

3) Klasifikujte české vokály podle uvedených kritérií a podle prvního příkladu

	Horizontální poloha	Vertikální poloha	Zaokrouhlenost	Délka
[a:]	střední	nízký	nezaokrouhlený	dlouhý
[o:]				
[ɛ]				
[u]				
[i:]				

4) K uvedené klasifikaci českých konsonantů napište do sloupce vlevo konsonant, který danou charakteristiku splňuje (můžete užít českou transkripci nebo IPA)

	Místo artikulace	Způsob artikulace	Znělost	Orální/nazální	Centrální/laterální
	postalveolární	frikativa	neznělá	orální	centrální
	alveolární	aproximanta	znělá	orální	laterální
	labiodentální	frikativa	neznělá	orální	centrální
	prealveolární	afrikáta	neznělá	orální	centrální
	velární	okluziva	znělá	orální	centrální
	palatální	okluziva	znělá	nazální	centrální
	bilabiální	okluziva	znělá	orální	nazální

5) K uvedené klasifikaci českých vokálů napište do sloupce vlevo vokál, který danou charakteristiku splňuje (můžete užít českou transkripci nebo IPA)

	Horizontální poloha	Vertikální poloha	Zaokrouhlenost	Délka
	přední	středový	nezaokrouhlený	dlouhý
	přední	vysoký	nezaokrouhlený	krátký
	střední	nízký	nezaokrouhlený	dlouhý
	zadní	vysoký	zaokrouhlený	dlouhý