

Počátky kritiky designu, jeho
institucionalizace a osobnosti,
aneb cesta za G. Semperem



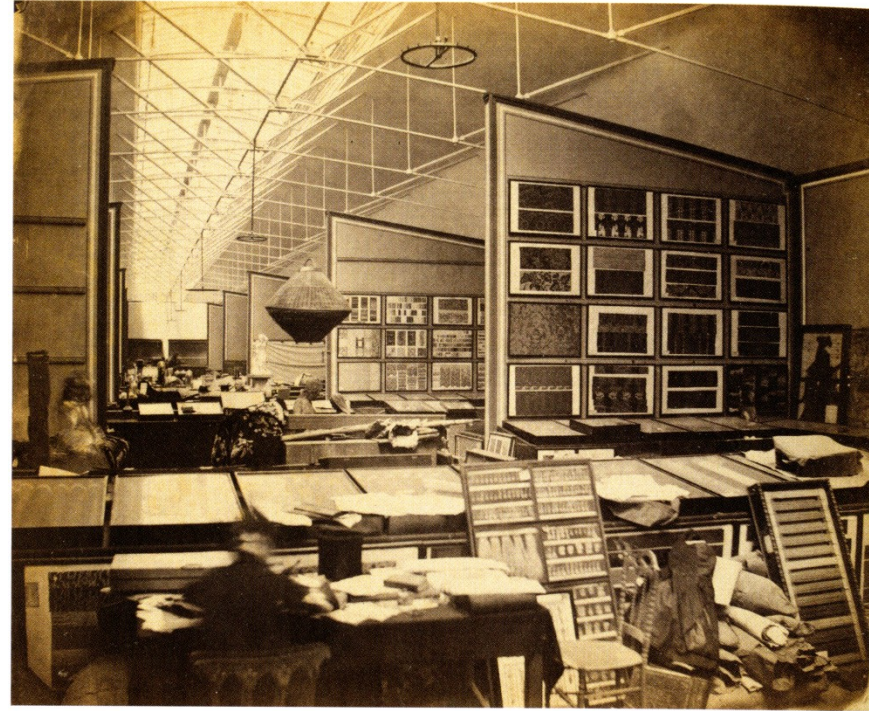
Kirchliche Abtheilung des Mähr. Gewerbe-
Museums
Lichthof mit der Olmützer Kanzel 1704



stálé výstavy – materiálové hledisko



Sál železa
Muzeum arcivévodý Reiner, Brno kol. 1910



Sál textilu
South Kensington Museum Londýn 1857

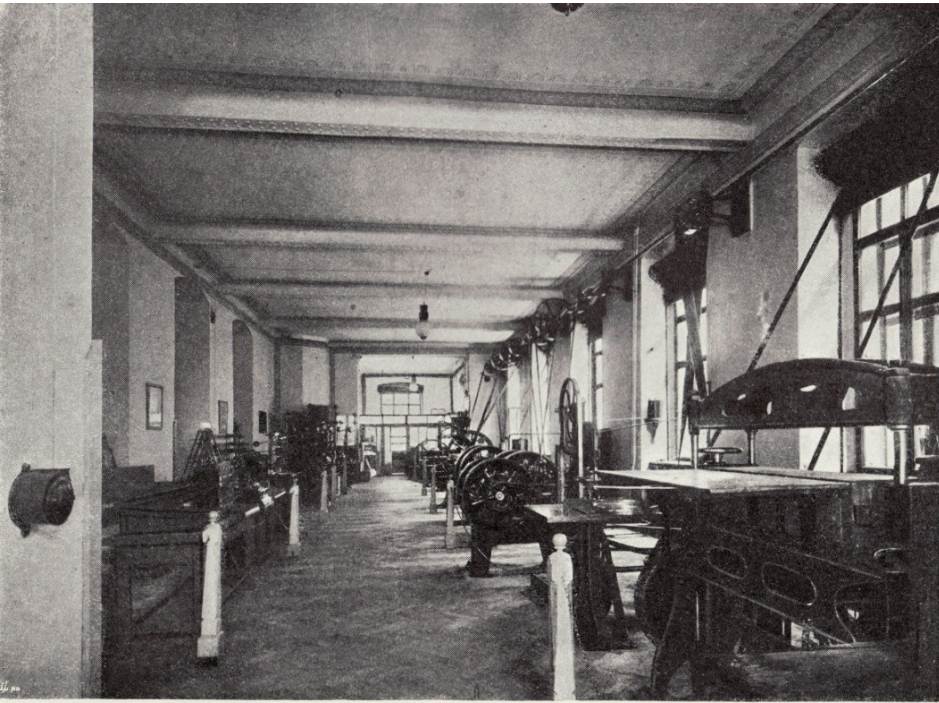
výstavy firem

- prezentace firmy Lobmayer v rámci výstavy „Prostřený stůl“ MPM, květen-červen 1903

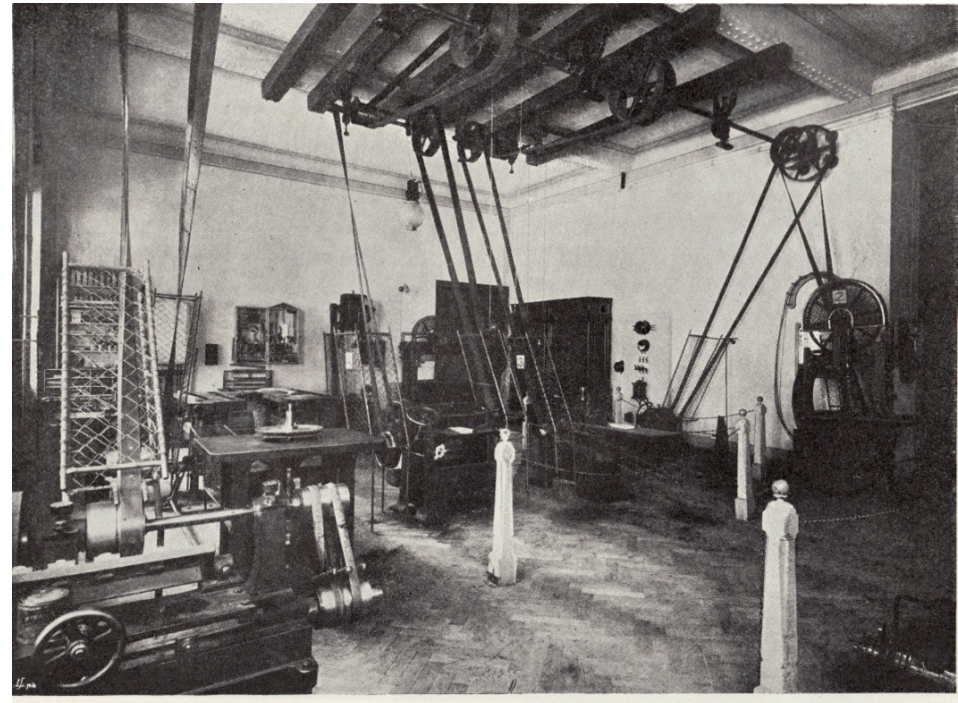


*Aus der Ausstellung „Der gedeckte Tisch“:
Collection J. & L. Lobmayer*

technologie



Maschinensaal mit Motorenbetrieb im Erzherzog Rainer-Museum



Tischlereianlage mit elektrischem Antrieb im Erzherzog Rainer-Museum

místo pro výuku, ateliéry, kurzy



Fachkurs der Maler- und Anstreicherlehrlinge im Unterrichtssaale des Erzherzog Rainer-Museums



Unterrichtssaal des Erzherzog Rainer-Museums

„sbírky předloh“





Julius Leisching

(1865-1933)

1893-1922

ředitel
uměleckoprůmyslového
muzea v Brně

- *Die Wege der Kunst, 1911*
- *Kunstgeschichte Mährens, 1933*
- *Aus dem Tagebuch eines alten Wienerers, 1907*

fotografie z doby nástupu do UPM v Brně



Rudolf Eitelberger (1817-1885)

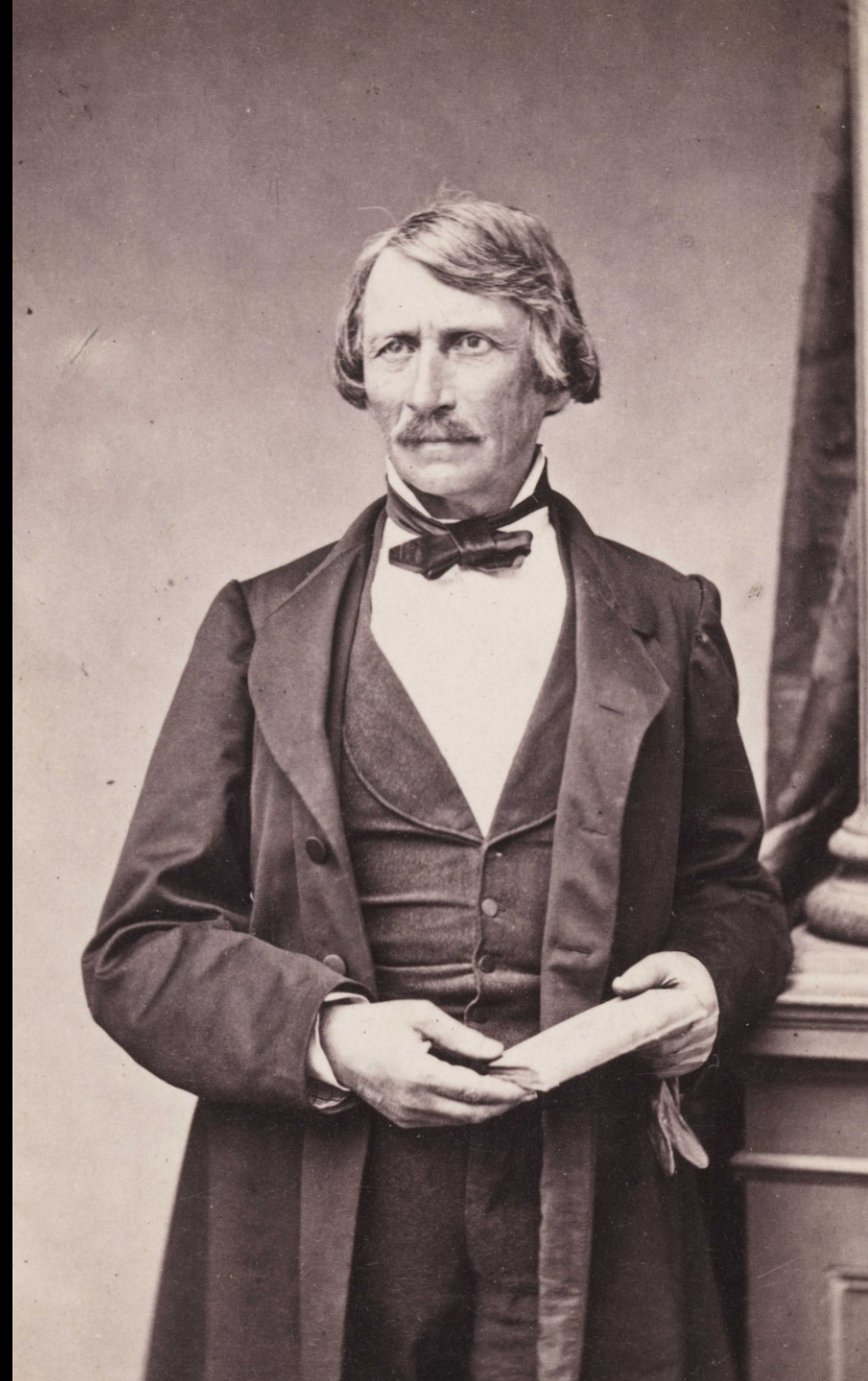
- 1860 c. k. ústřední komise pro výzkum a zachování stav. pam.
- 1846 docent, 1863 řádný profesor dějin umění
- 1863-1885 ředitel c. k. Rakouského muzea umění a průmyslu

pomník R. Eitelbergera, UPM Vídeň

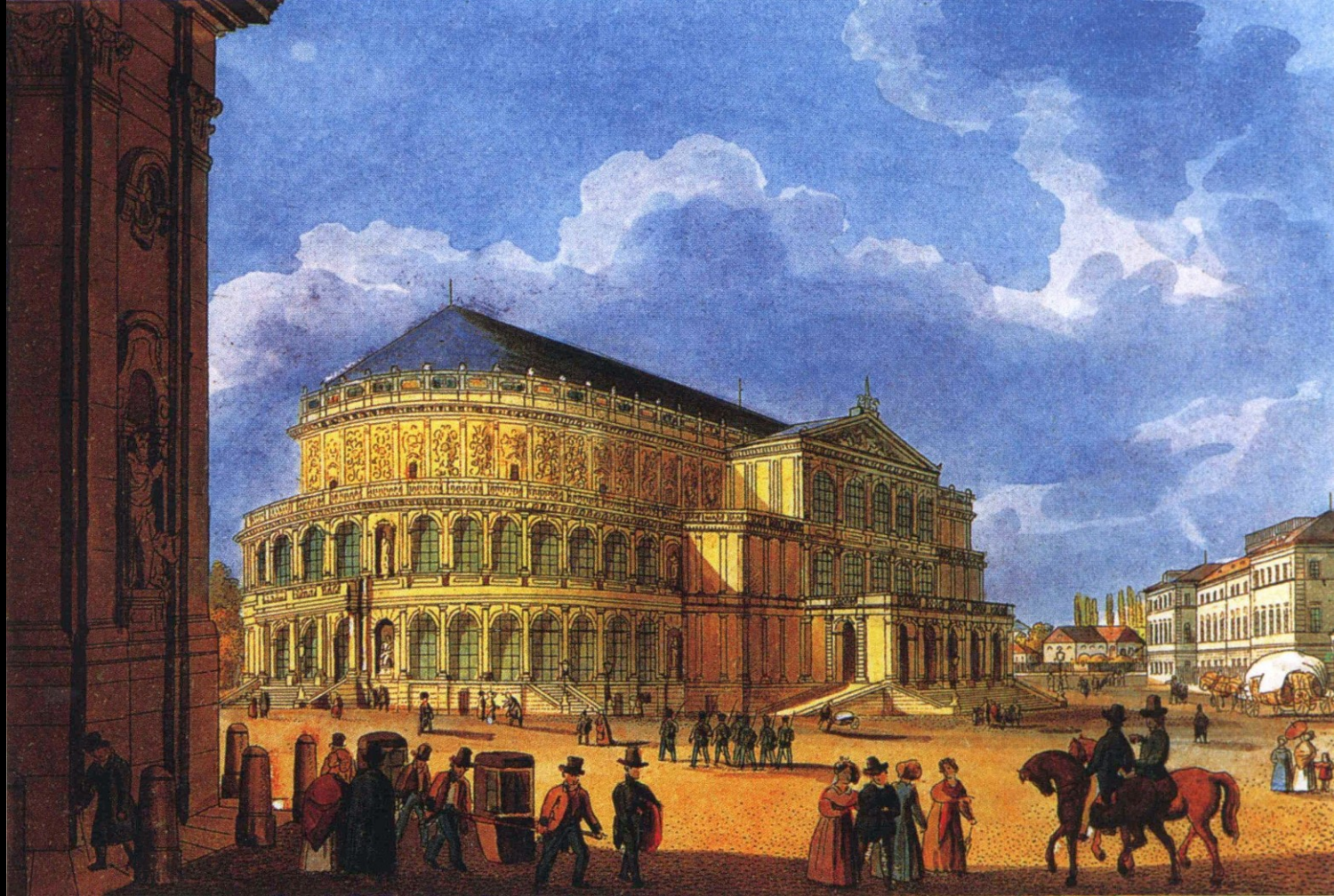
Gottfried Semper

(1803-1879)

- architekt-teoretik-učitel
ústřední osobnost
architektury 19. stol.
- ředitel stavební školy
v Drážďanech,
revolucionář, emigrant,
teoretik, učitel
architektury v Curychu,
architekt císařského fóra
ve Vídni



Drážďany

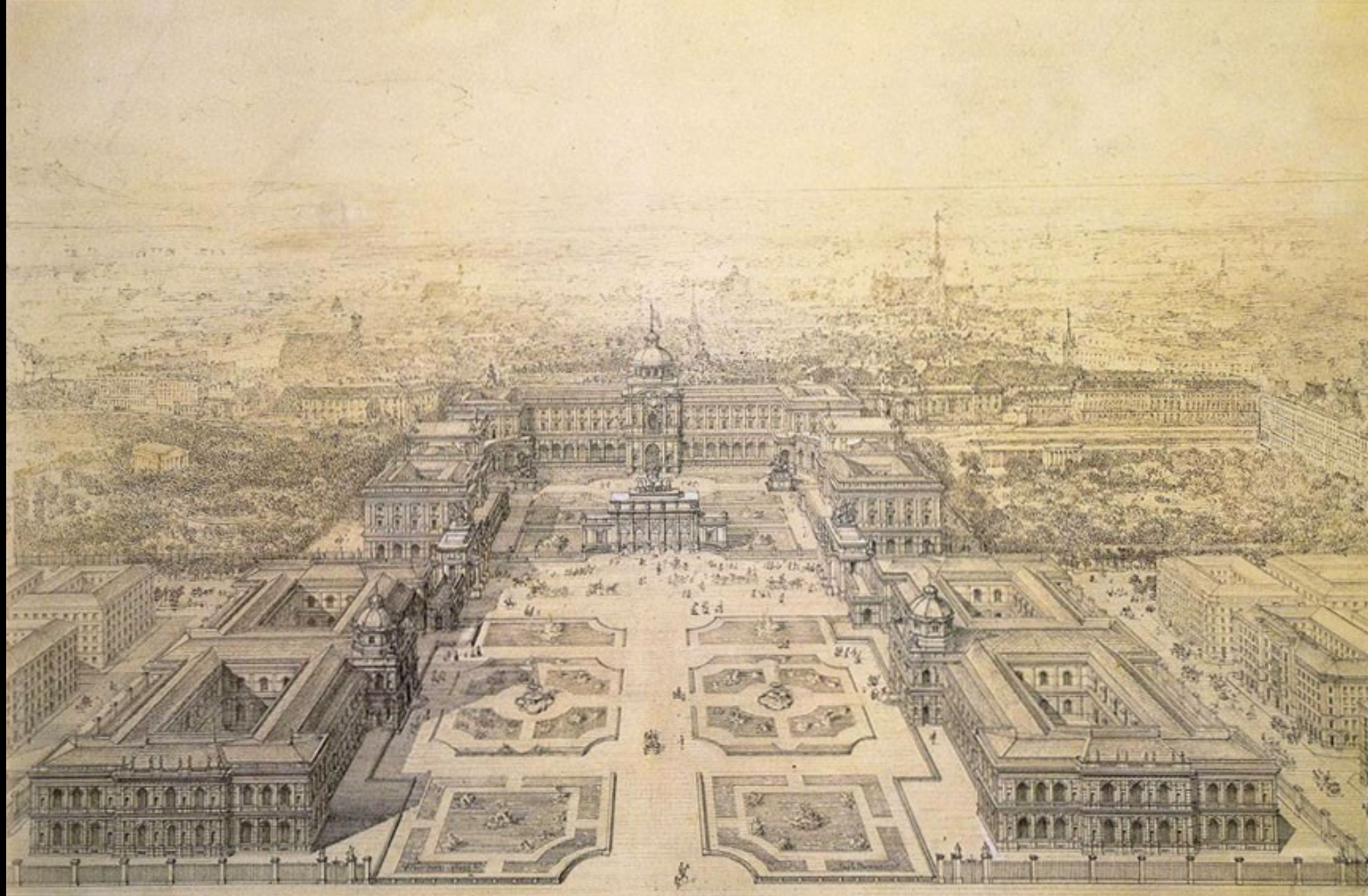


- „Semperoper“ realizována 1838-1841, stav z r. 1850
- neorenesance
- arkádová fronta, oblouková fasáda průčelí
- die Bekleidungstheorie



Curych

- ETH, realizovaná 1858-1864, stav z r. 1880
- neorenesance



Vídeň

- Ringstrasse, Kaiserforum, návrh G. S. z r. 1870
- realizováno od r. 1871



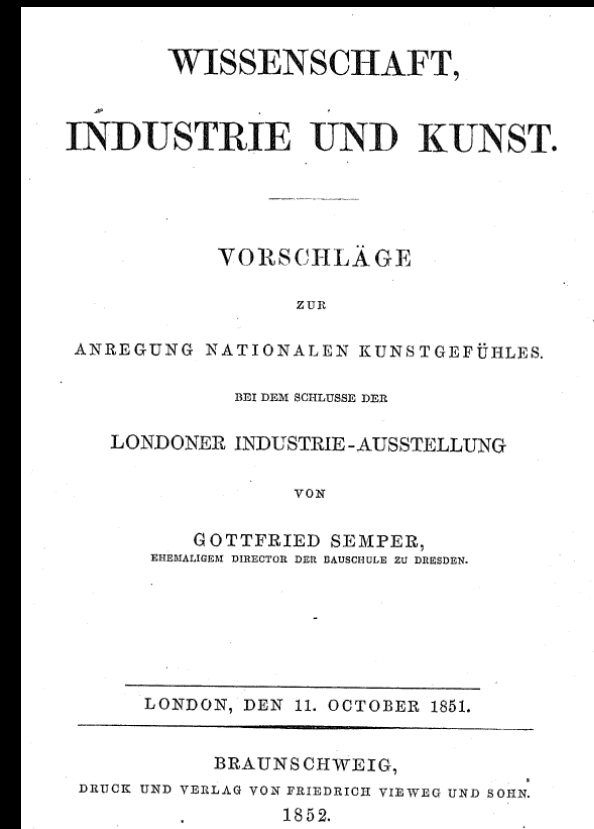
Světová výstava Londýn 1851

- Henry Cole
- Joseph Paxton
- Owen Jones



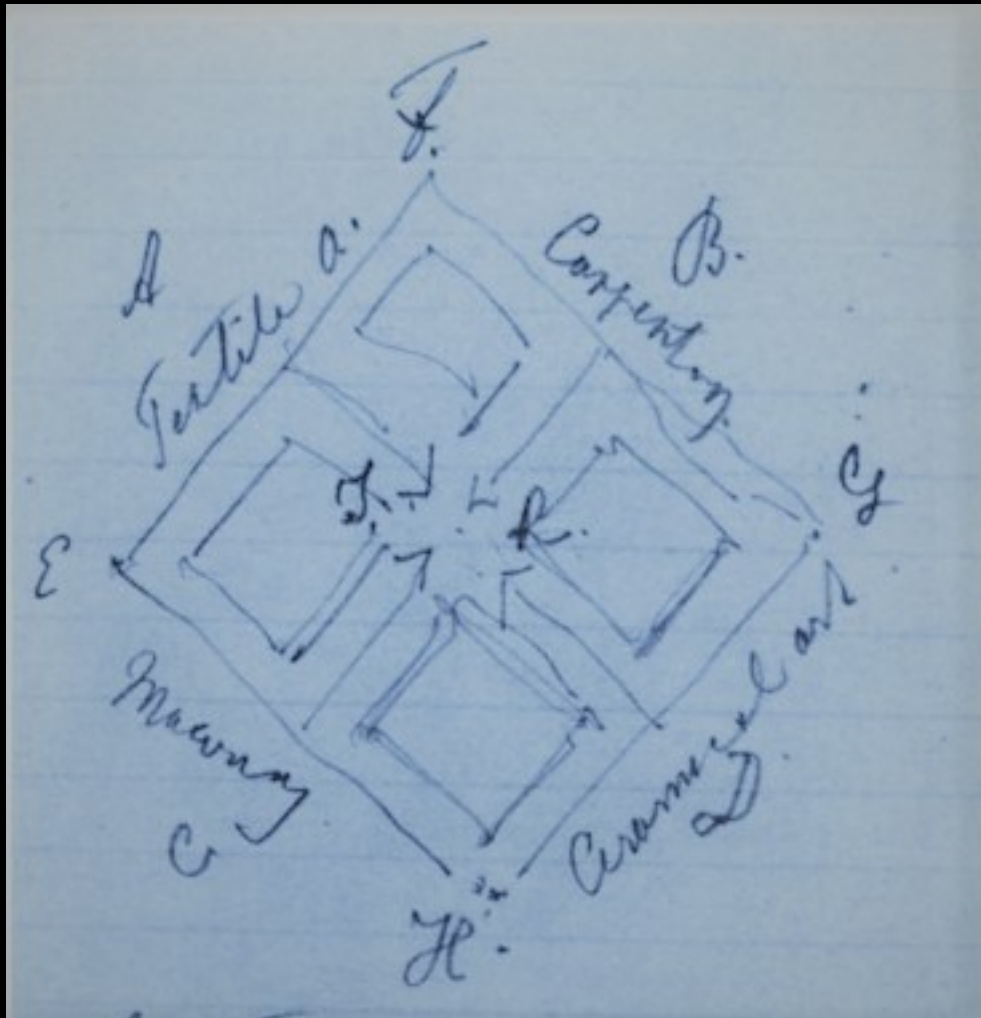
Spisy Gottfrieda Sempera o uměleckém průmyslu

- Wissenschaft, Industrie und Kunst. Vorschläge zur Anregung des nationalen Kunstgefühles, bei dem Schlusse der Londoner Industrie-Ausstellung von Gottfried Semper, Braunschweig 1852.
(napsáno v Londýně 1851)



- The Ideal Museum. Gottfried Semper's Practical Art in Metals and Hard Materials, Peter Noever (ed.), Wien 2007.
(napsáno v Londýně 1852)

Semperova představa ideálního muzea



- A textil (technologie)
- B tesařství (tektonika)
- C zednictví (stereometrie)
- D keramika (technologie)

Kategorizace sbírek

- **UPM Vídeň**

1. Das Geflecht
2. Specielle Textile Kunst
3. Lackarbeiten
7. Malerei
8. Schrift, Druck,
graphische Kunst
10. Lederarbeiten
13. Arbeiten aus Holz
- 24 kategorií

- **UPM Brno**

1. Das Geflecht
2. Specielle Textile Kunst
3. Lackarbeiten
7. Malerei
8. Schrift, Druck,
graphische Kunst
10. Lederarbeiten
13. Arbeiten aus Holz
- 24 kategorií

Institucionalizace

- **muzejnictví**
 - 1852 Kensingtonské muzeum – V&A
 - 1863 Rakouské muzeum umění a průmyslu – MAK
 - 1873 Brno, Budapešť, Liberec, Olomouc
- **školství**
 - 1867 uměleckoprůmyslová škola ve Vídni
 - 1873 síť středních průmyslového školství
- **semperiáni/semperité:** Julius Leisching, Johann G. Schön, Zdenko Schubert von Soldern, Karel Chytil, Otakar Hostinský, Rudolf Eitelberger, Jakob Falke, Bruno Bucher...

Semperova teorie vs. praxe

- **Základní poslání muzeí vychází ze Semperových teorií**
- **Praxe rozvinula teorii do řady oblastí, zčásti se od teorie odpoutala**
- Důraz na podporu dobrého vkusu společnosti a pozvednutí průmyslu – po stránce technologické, materiálové i estetické
- Tvorba předloh („víra v předlohy“)
- Muzea byla úzce propojena se školstvím
- Prezentace sbírek dle materiálů a technologií