

# (Umělecko)průmyslová muzea - specifika, shrnutí

Mgr. Tomáš Zapletal

# Průmyslová muzea v 19. stol.



South Kensington museum, Londýn 1869

- 1852 Londýn
- 1854 Edinburgh
- 1863 Vídeň
- 1867 Dundee
- 1868 Berlín
- 1869 Norimberk
- 1870 New York
- 1872 Budapešť, Bombaj
- 1873 Olomouc, Liberec, Brno, Stockholm, Helsinky

# Světová výstava Vídeň

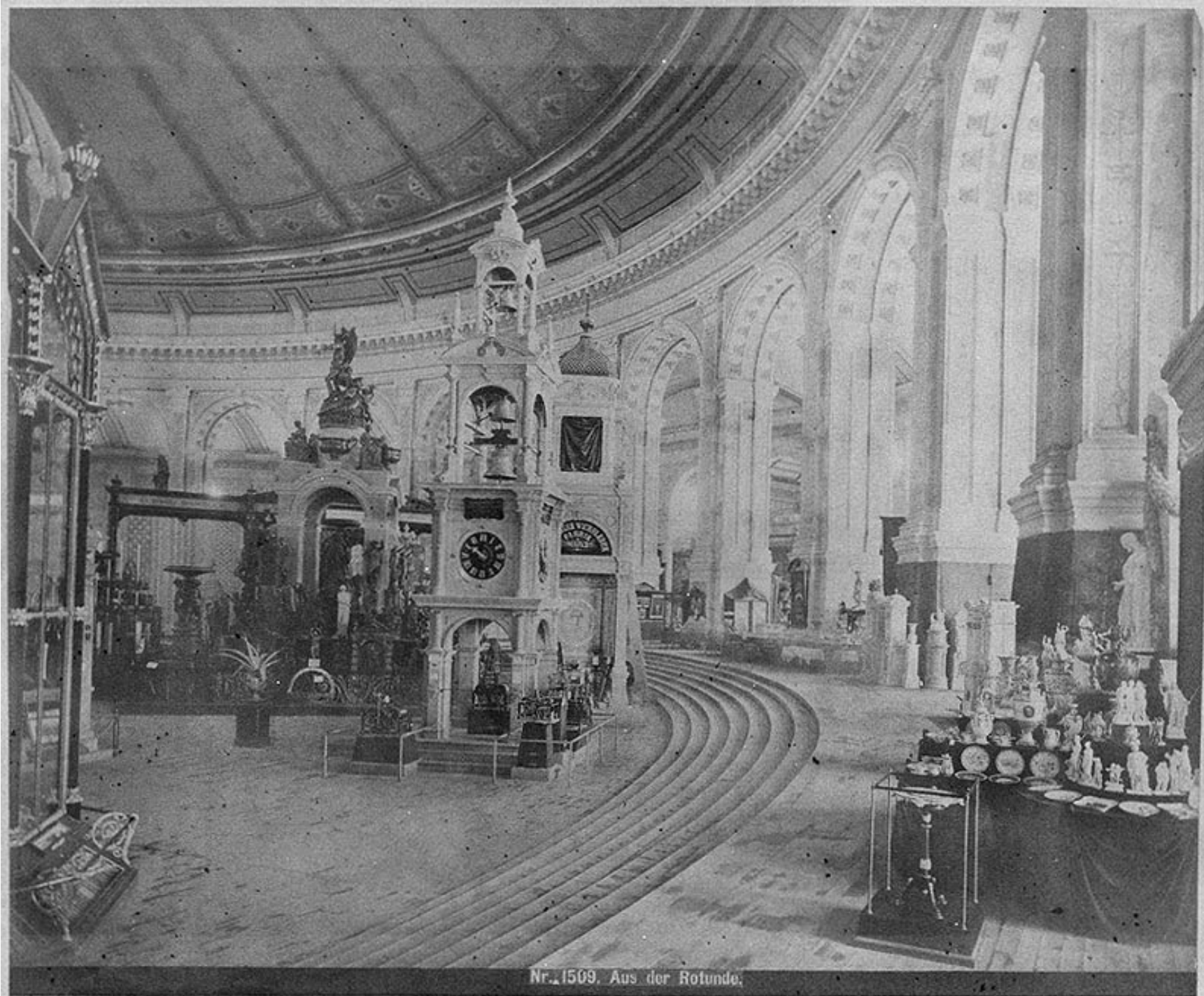
1. 5. – 2. 11. 1873



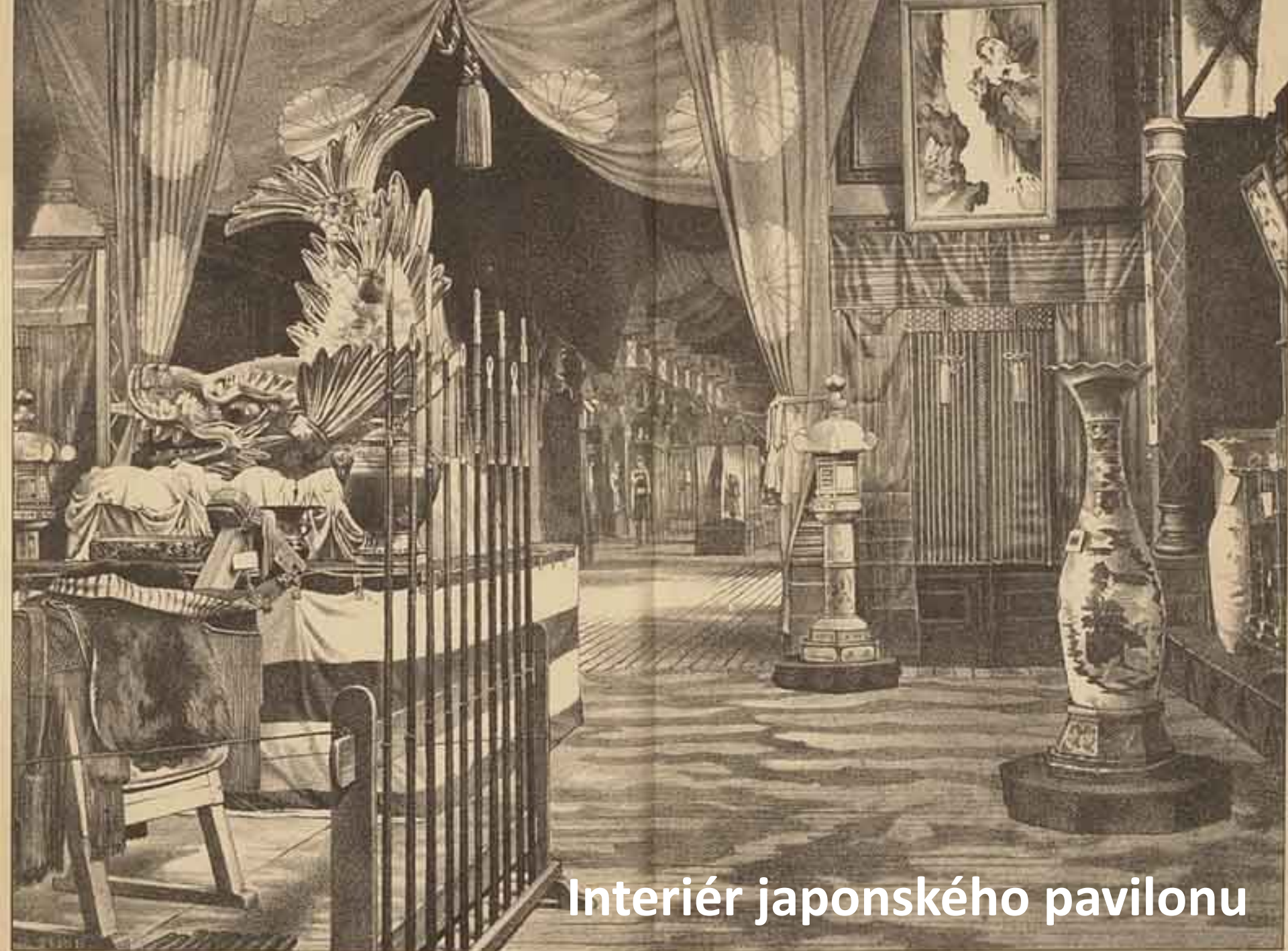
# Interiér rotundy při slavnostním otevření



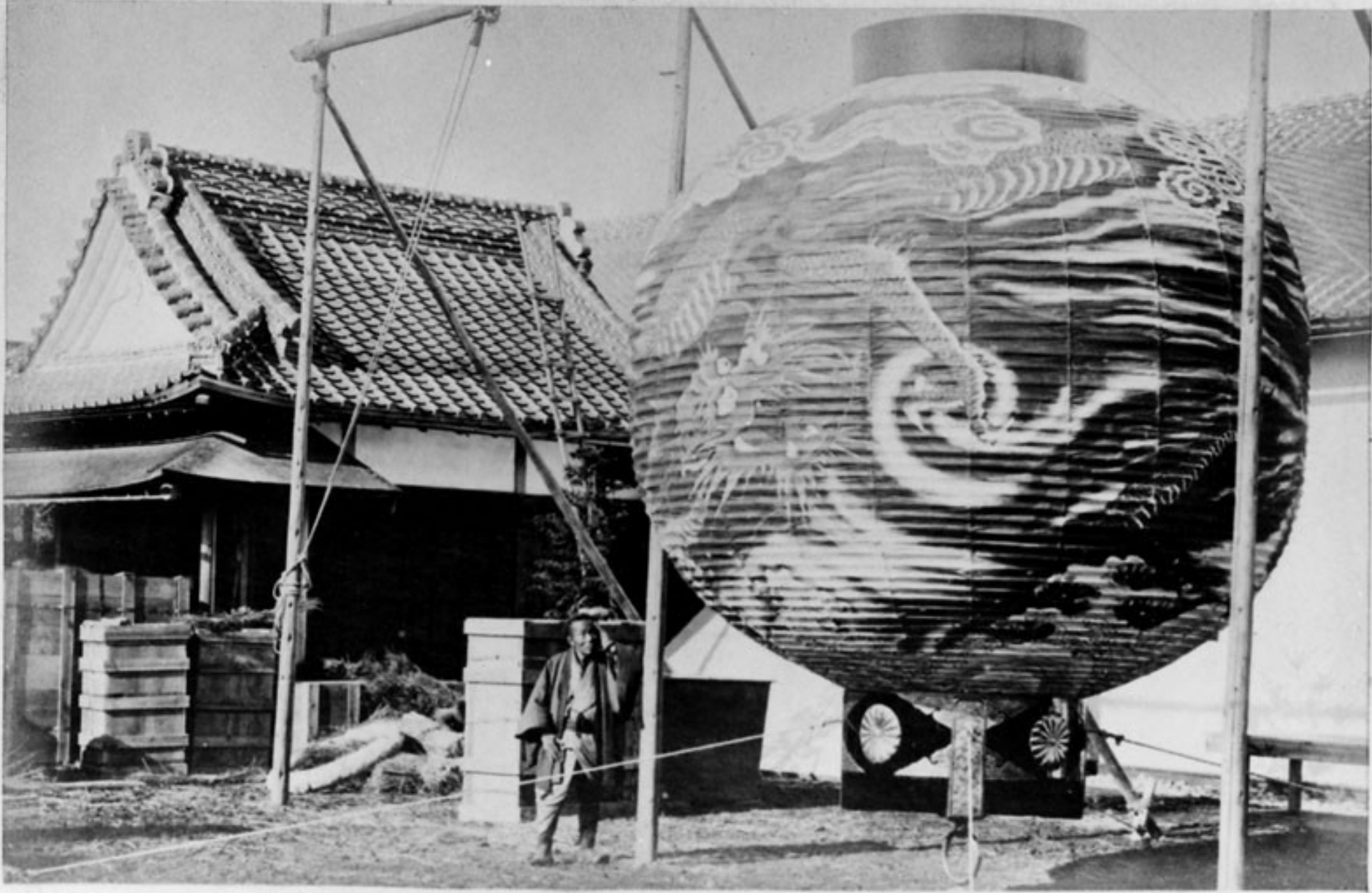
Innenansicht der Rotunde bei der Eröffnungsfeier.



Nr. 1509. Aus der Rotunde.



Interiér japonského pavilonu



Instalace obřího lampionu - součást japonského pavilonu



Stan severo-  
amerických  
indiánů



# Zakládání průmyslových muzeí

- stálá prezentace průmyslových výrobků
- místo setkávání průmyslníků, prezentace, konfrontace a vzdělávání
- zdroj vzorů, předloh
- první vlna zakládání průmyslových muzeí nastává po světové výstavě ve Vídni r. 1873  
Budapešť, Brno, Liberec, Olomouc

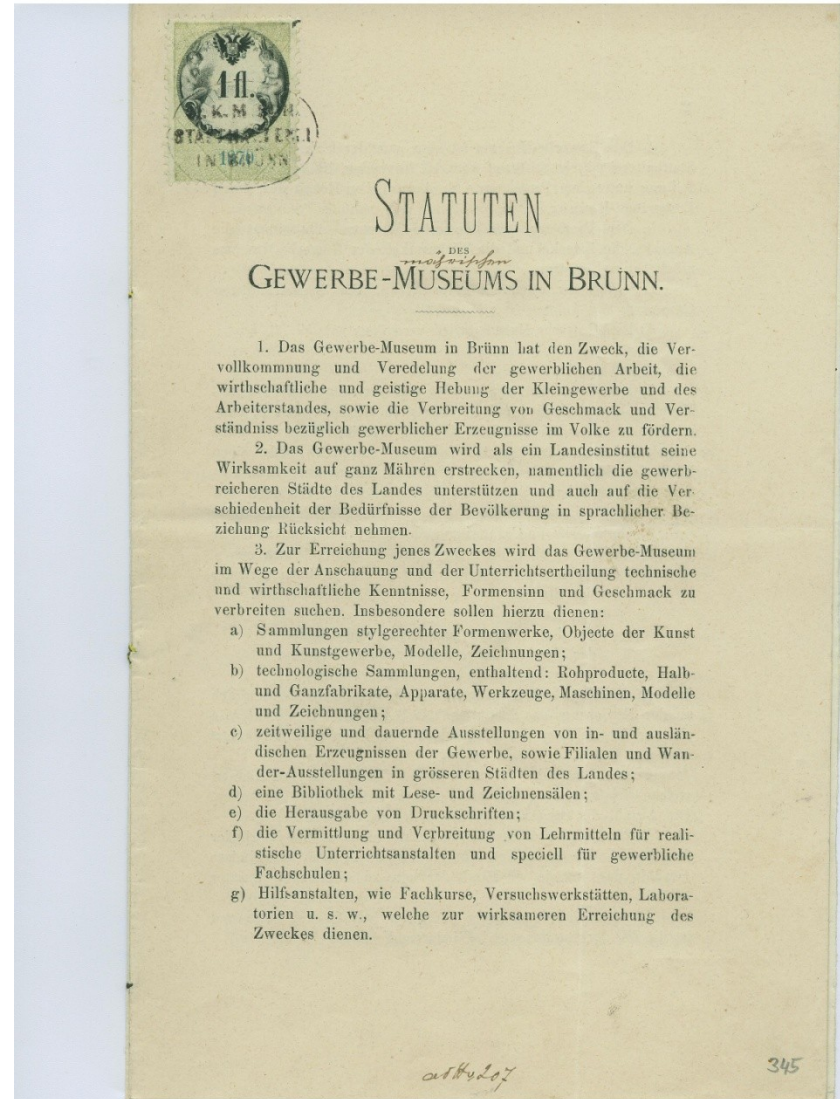
# Předměty zakoupené ze Světové výstavy



Darováno  
Karlem Offermannem  
1873

# Specifika průmyslových muzeí

- sbírka předloh
- místo vzdělávání
- sbírkové předměty  
- materiálové hledisko
- výstavy firem
- místní specifika  
(geologie, textilnictví)



# Sbírka předloh (sbírkové předměty a sbírky obrazových předloh)



# Sbírky předloh



# Expozice - předlohy



UPM Opava, kolem 1900

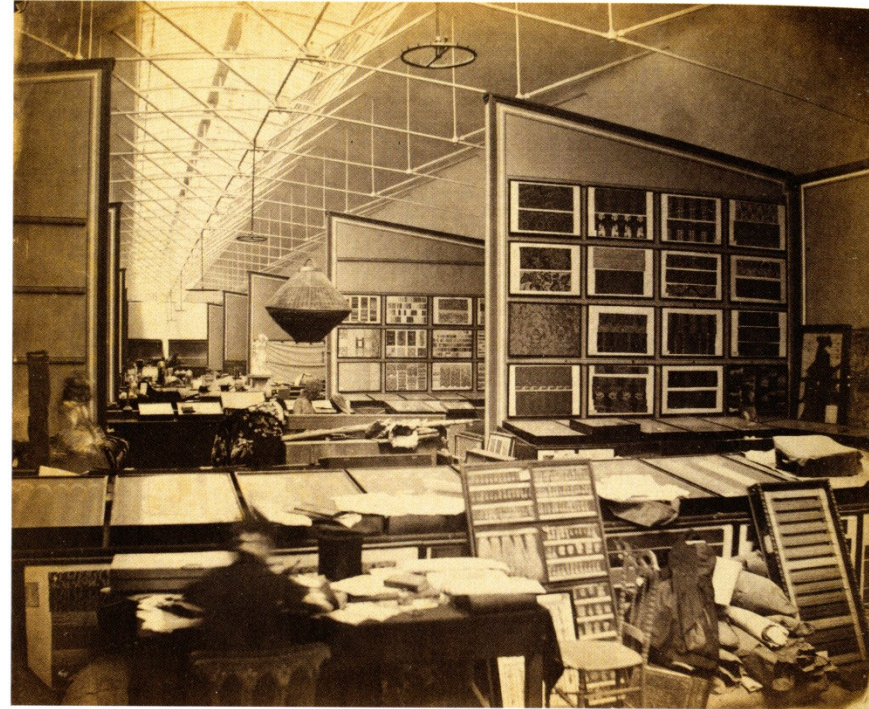


Foyer  
Moravské průmyslové muzeum,  
Brno, kolem 1885

# Stálé výstavy – materiálové hledisko



Sál železa  
Muzeum arcivévodý Reiner, Brno kol. 1910



Sál textilu  
South Kensington Museum Londýn 1857

# Temporální výstavy



Výstava církevního umění, 1896



Prostřený stůl, 1903



# Výstavy firem



- Presentace firmy Lobmayer v rámci výstavy „Prostřený stůl“ MPM, květen-červen 1903

# Místo vzdělávání



Fachkurs der Maler- und Anstreicherlehrlinge im Unterrichtssaale des Erzherzog Rainer-Museums

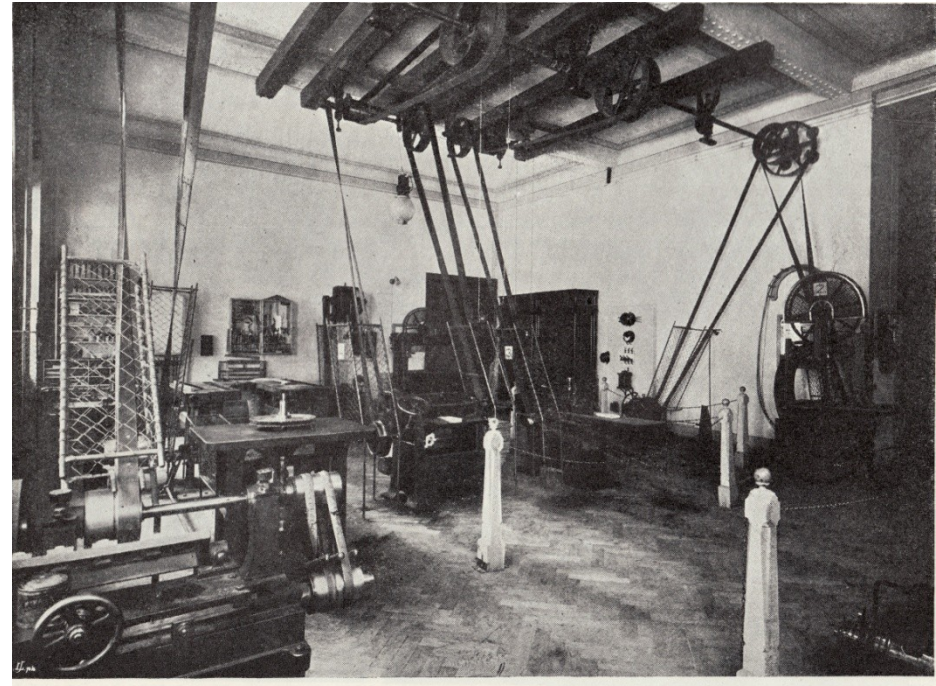


Unterrichtssaal des Erzherzog Rainer-Museums

# Prezentace technologií



Maschinensaal mit Motorenbetrieb im Erzherzog Rainer-Museum



Tischlereianlage mit elektrischem Antrieb im Erzherzog Rainer-Museum

# Svaz rakouských (uměleckoprůmyslových) muzeí

- 1900 založen v Brně
- 1912 změněn na Svaz rakouských muzeí



# Brno

## Moravské průmyslové muzeum

- založeno 1873



# Olomouc

## Průmyslové muzeum císaře Františka Josefa I.

- založeno 1873



# Brno

- otevřeno 5. 12. 1873
- průmyslníci
- 2 kustodi, 2-3 asistenti
- roční příjmy 20 tis. zl.
- sbírky
- knihy
- dvojjazyčná instituce
- vedoucí instituce v zemi
- publikační činnost  
(časopis, katalogy, listy)

# Olomouc

- otevřeno 20. 6. 1875
- městská reprezentace
- 1 kustod
- roční příjmy kol. 1 tis. zl.
- sbírky 3 683 předmětů
- 245 knih (rok 1900)
- německá instituce
- sepjetí s reálnou školou

# Brno

- 1873 - dosud (1949, 2001)
- vedoucí instituce v zemi
- vedoucí instituce  
v Předlitavsku – svaz  
průmyslových muzeí



# Olomouc

- (1873) 1875 - 1924
- sepletí s reálnou školou

