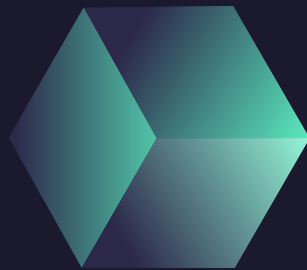


# Interpretativismus a interakcionismus

PBB011 / PGB005

Mgr. Ondřej Klíma

[klima@fss.muni.cz](mailto:klima@fss.muni.cz)



Dneska  
projdeme

---

Interpretování

---

Alfred Schütz

---

Herbert Mead

---

Chicagská škola

---

Erving Goffman

---

Harold Garfinkel

---

Sociologie vědění

---

Hermeneutika



# Interpretace a sociologie

„Jestliže je určitá situace lidmi definovaná jako reálná, stává se reálnou ve svých důsledcích“ (Thomasův teorém).

Cílem je porozumění zevnitř – vědět „jaké to je být sociálním aktérem“

Zkoumá subjektivní významy (mikro perspektiva)

Simmel a Weber daly základ směru interpretativní sociologie

# Alfred Schütz

fenomenologická sociologie  
1899 - 1959

- Založil tradici sociologické fenomenologie (zkoumání jevů)
- Reagoval na Weberovi ideální typy a vytýkal mu, že je až příliš rychle aplikoval a nedostatečně zakotvil
- Sociolog má vytvářet typizace druhého řádu z přirozeného světa – nezabývat se existencí ale interpretací jevů
- Přišel s pojmem „balík příručního vědění“ – okamžitá typizace za chodu bez pochyb (dnes označované jako „bublina“)



# Fenomenologie podle Schütze



Otázka ontologická –  
podoba životního světa a  
porozumění subjektů v něm



Otázka metodologická –  
podoba vědy a jaké metody  
používá na zkoumání světa

# Fenomenologie podle Schütze



Postulát logické konzistence



Postulát subjektivní  
interpretace



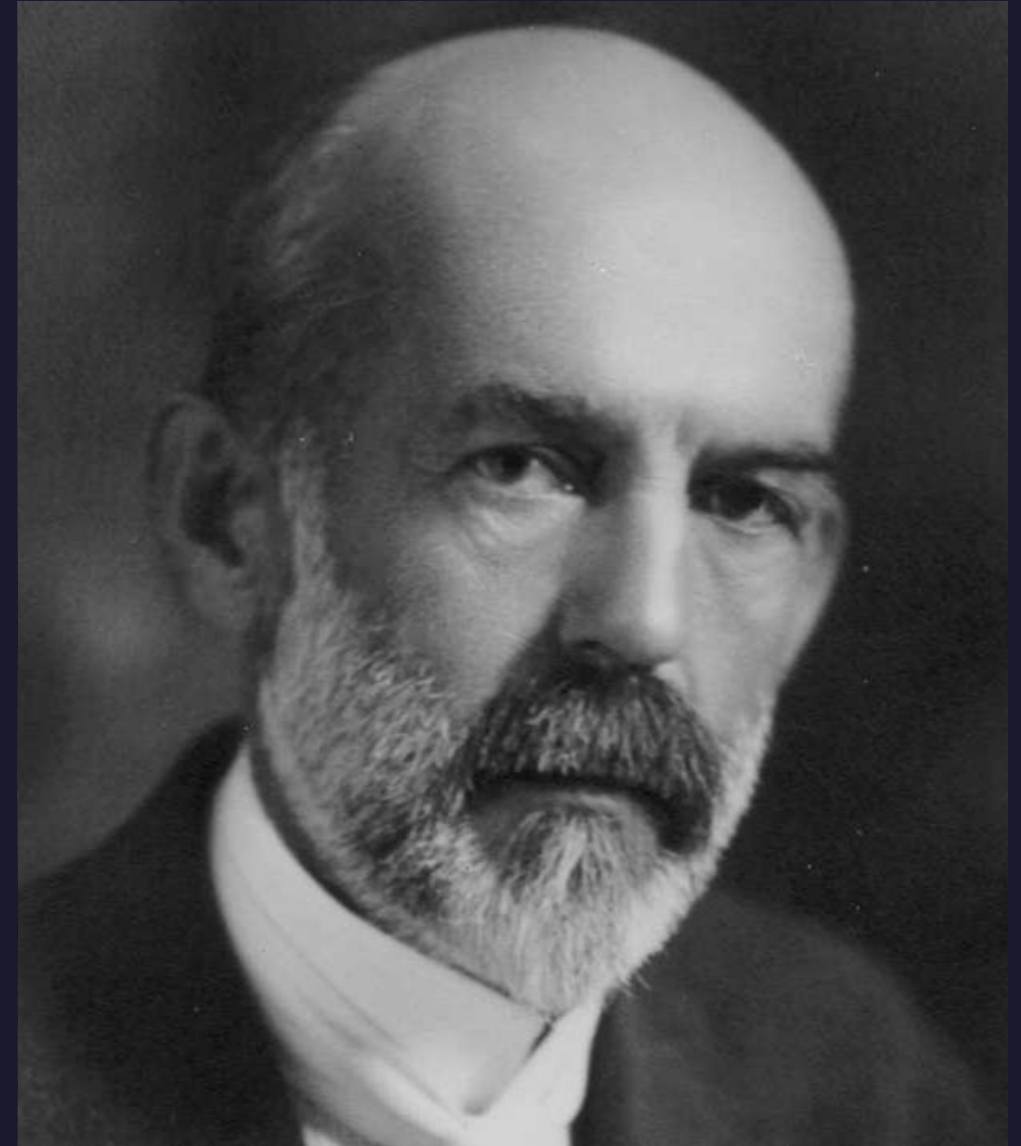
Postulát adekvátnosti

# George Herbert Mead

americký pragmatismus

1863 - 1931

- Pragmatismus zkoumá jak rozvíjíme vědění o věcech ve světě – praktická využití
- Zakladatel sociální psychologie a následník sociálního behaviorismu
- Studoval sociální interakce role a soustředil se na rozdíl mezi „I“ a „Me“
- Ukazoval jak lidé interpretují své jednání a jak se socializují



Sociální  
behaviorismus

„I“ , „Me“ a „Self“

Socializace skrze  
„Play“ vs. „Game“



# Chicagská škola – symbolický interakcionismus

---

Chicago jako sociální laboratoř

---

Velké množství etnografických studií městský problémů (etnicita, kriminalita, ghetta, prostituce, nezaměstnanost, bezdomovectví, alkoholismus)

---

Vytvořili obraz sociologie jako vědy, které pozoruje pouliční život

---

Jeden z nejvlivnějších proudů sociologie města, pro zbytek sociologie však málo teoreticky zakotvený

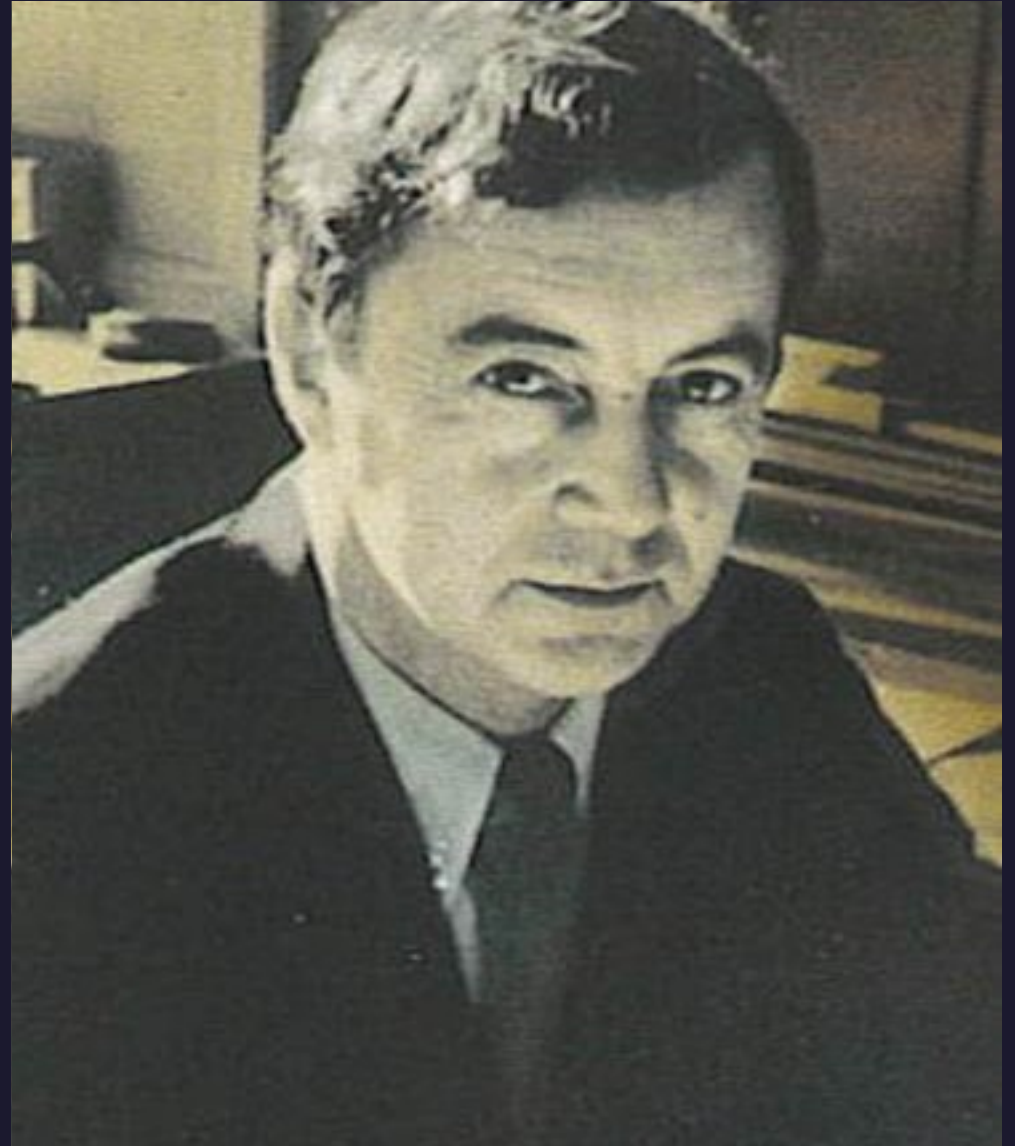
---

Hlavní představitelé: Albion Small, Herbert Blumer, Ezra Park, William Thomas, Herbert Mead, Louis Wirth, Erving Goffman

# Erving Goffman

Dramaturgická perspektiva  
1922 - 1982

- Znám hlavně kvůli dílu „Všichni hrajeme divadlo“ (The Presentation of Self in Everyday Life)
- Studoval sociální role a jak s nimi v každodenním životě zacházíme a „hrajeme“ je
- Definoval totální instituce – vězení, nemocnice, výchovné ústavy



# Dramaturgická perspektiva

Pódium a  
zákulisí

Management  
dojmů

Role a její  
přesvědčivost

# Harold Garfinkel

Etnometodologie

1917 - 2011

- Také přijal dramaturgickou perspektivu Goffmana
- Etnometodologie – studium procesů a zdůvodnění každodenního života
- Studoval schéma interpretací skrze které můžeme „v klidu“ existovat ve společnosti a experimenty ukazoval co se děje, když je narušíme (How are you?)



# Sociologie vědění

---

Karl Mannheim a Max Scheler zobecnili marxistickou teorii ideologie do postmarxistického přístupu – veškeré (sociální) vědění musí být chápané ve vztahu k lidem a sociálním skupinám co ho vytváří

---

Antropologický přístup – Clifford Geertz a zhuštěný popis

---

Sociální konstruktivismus – sociální studování vědy a vysvětlení forem vědeckého myšlení (i přírodních věd a jejich dominance / moci nad společností)

CLIFFORD GEERTZ:

INTRODUCTION

& THE BALINESE

COCKFIGHT



# Hermeneutika



Analýza lingvistických projevů



Porozumění společnosti skrze porozumění jazyka



Podle Winche se nepotřebujeme se zaměřovat na kauzální vysvětlení (jako Weber třeba) ale stačí nám osvojit si jak lidé každodennost a společnost konceptualizují sami



Pozdější autoři se ale pokoušeli kauzální vysvětlování smířit se smysluplným vysvětlováním



Významní představitelé: Jacques Derrida, Jürgen Habermas a Judith Butler

# O čem jsme mluvili

Interpretování

Alfred Schütz

Herbert Mead

Chicagská  
škola

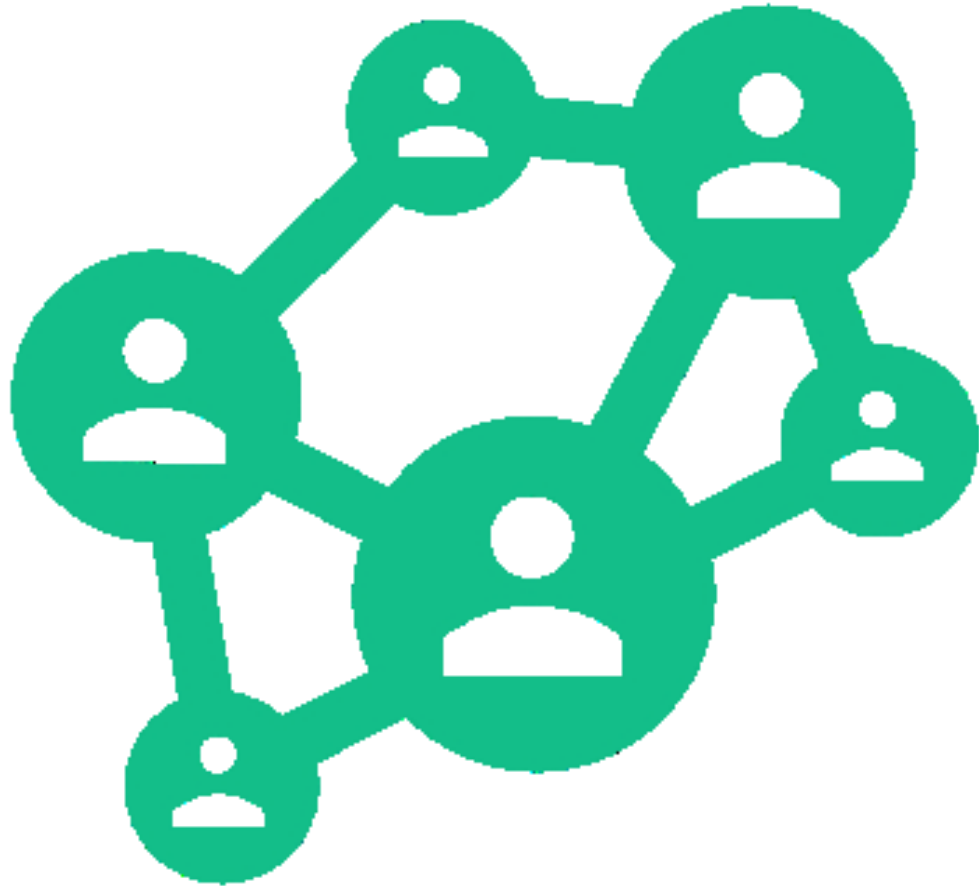
Erving  
Goffman

Harold  
Garfinkel

Sociologie  
vědění

Hermeneutika





# Příště

Kritická teorie