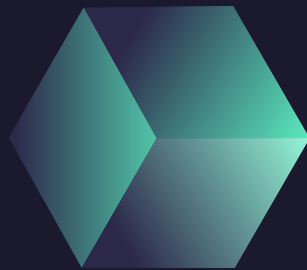


Základy sociologie

PBB011 / PGB005

Mgr. Ondřej Klíma

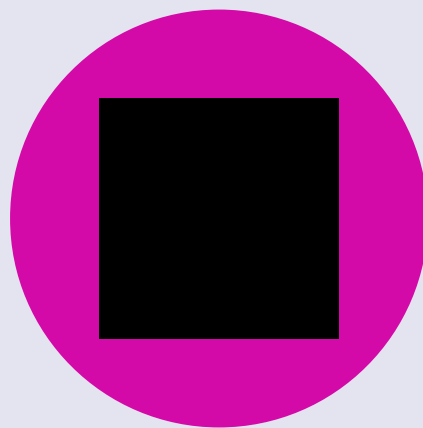
klima@fss.muni.cz



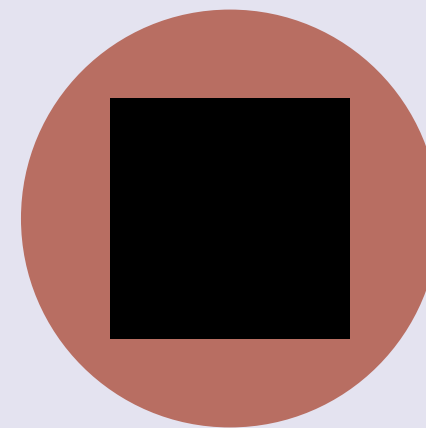
Co bych chtěl abyste si odnesli?



CO JSOU SOCIÁLNÍ VĚDY



CO JE SOCIOLOGIE A JAK SE
DĚLÁ



SCHOPNOST
INTERPRETOVAT
SOCIOLOGICKÁ MEMES

Struktura předmětu



Četba v ISu



Přednášky



Seminární práce



Online zkouška

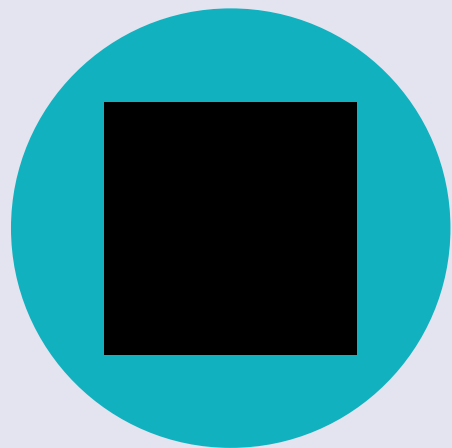
Co budeme probírat

Předpoklad sociologie jako
vědy

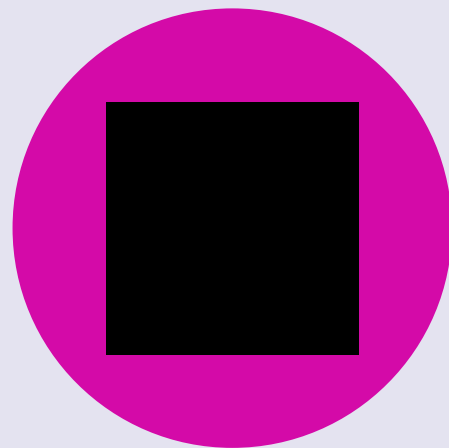
Stručná historie sociologie

Příklady sociologického
přístupu ke konkrétním
tématům současnosti

Jak získat kredity?



SEMINÁRNÍ PRÁCE



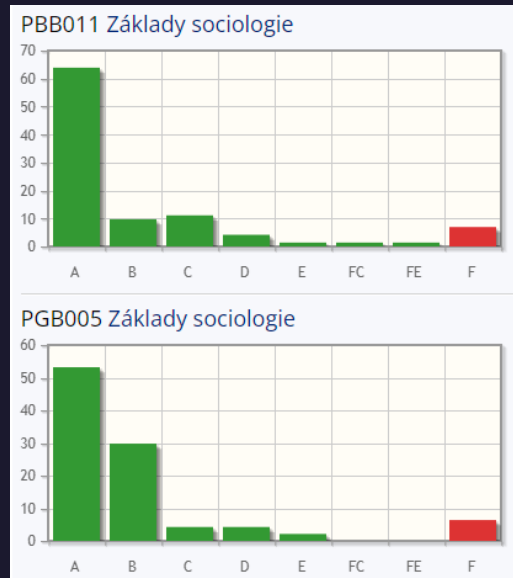
ONLINE ZKOUŠKA

Vyberte si v
čem si více
věříte

(A)	(B)
Zpracování kratší seminární práce (2ns = 3 600zn) = max. 40b	Zpracování delší seminární práce (4ns = 7 200zn) = max. 60b
Zkouška – delší písemný test (online) = max. 60b	Zkouška – kratší písemný test (online) = max. 40b

Stupnice hodnocení

A	92-100b
B	84-91b
C	76-83b
D	68-75b
E	60-67b
F	0-59b



Jak to šlo minule?

Předmět	Celkem studentů	Úspěšně	Průměr	A	B	C	D	E	FC	FE	F
PBB011	72	93 %	1,57	46	7	8	3	1	1	1	5
PGB005	47	93 %	1,49	25	14	2	2	1			3

Seminární práce

- Rozsah:** 2ns = 3 600zn (A) NEBO 4ns = 7 200zn (B)
- Citační forma:** Jednotná citační forma (APA a ASA jsou preferované); citování harvardským stylem (AUTOR, ROK) a NE skrze poznámky pod čarou!
- Formátování textu:** Calibri, Arial nebo Times New Roman; velikost 11; řádkování 1,5; okraje normální; číslovat stránky; obsah není třeba; s podnadpisy to nepřehánět
- Aspekty hodnocení:** (a) práce s literaturou, (b) dodržení formálních požadavků a (c) koherence textu
- Body:** 40b pro variantu (A); 60b pro variantu (B)
- Odevzdání:** Do připravené složky v ISu; Konec odevzdávání je 7. 1. 2024 23:59:59



Kde se dají ztratit body?

(A)	(B)	
-3b	-6b	Chyby v citační normě
-10b	-20b	Nedodržení formálních požadavků
-5b	-10b	Nedostatečné spojení teorie a příkladu
-40b	-60b	Plagiátorství
-5b /den	-10b / den	Pozdní odevzdání

Zkouška na 2 hodiny online doma

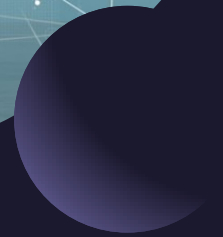
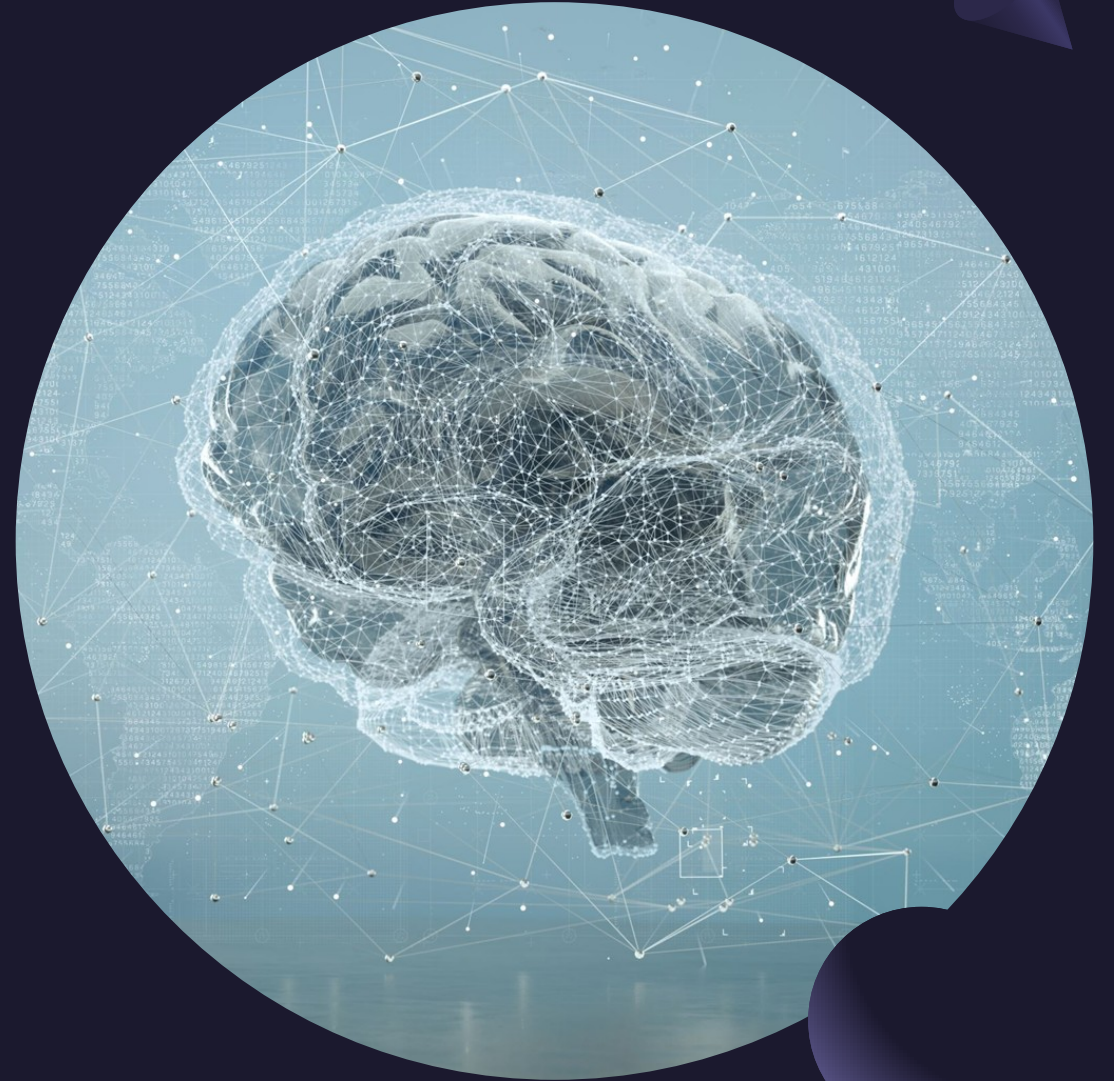
Teoretické

- Co kritizovala feministická teorie 70. a 80. let? Co to byl projekt „socializace žen“? Jak přispěl marxismus feministické teorii?
- Srovnejte přístup Karla Marxe a Émila Durkheima. V čem se odlišují? V čem jsou si podobní? Co zkoumali a co přinesli sociologii?

Příkladové

- Použijte dramaturgickou perspektivu (Goffman nebo Garfinkel) na popis libovolného sociálního problému. Můžete třeba popsat nějaké formy sociální interakce a jaké role v ní hrají jednotliví aktéři, například: výlet se školou do kina, narozeninová oslava, psaní zkoušky online doma, svatba, aj.
- Vysvětlete na příkladech jednotlivé typy sebevražd podle Émile Durkheima. Který typ sebevraždy je podle vás nejčastější a proč v dnešní společnosti?

AI, ChatGPT aj.



Prostor pro dotazy

klima@fss.muni.cz

Předmět: PBB011 / PGB005

