



FONTY

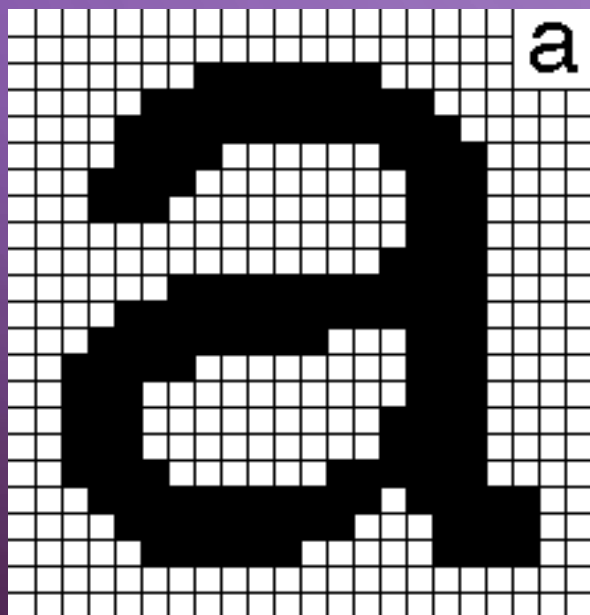
KATEŘINA KOUDELKOVÁ

DEFINICE

- „Font je počítačový soubor, který obsahuje kompletní sadu znaků jednoho typu písma v konkrétním řezu včetně interpunkčních, diakritických znamének, čísel a dalších znaků.“
(Bedřichová & Horný, 2013)

FONTY

Bitmapové (rastrové)



Vektorové



RODINA PÍSMÁ

- Možnosti řezů jednoho typu písma
- Řez - varianta základního typu písma (vznačovací verze)
- Rodina písma - základní písmo a vznačovací verze

Rodina písma

Rodina písma Helvetica

Rodina písma Helvetica

Rodina písma Helvetica

Rodina písma Helvetica

Rodina písma Helvetica

Rodina písma Helvetica

Rodina písma Helvetica

Rodina písma Helvetica

Rodina písma Helvetica

Rodina písma Helvetica

Rodina písma Helvetica

Rodina písma Helvetica

Rodina písma Helvetica

Rodina písma Helvetica

DUKTUS

- Tloušťka písma
- Ultra-light > extra-bold (black)

Duktus
Duktus
Duktus
Duktus
Duktus
Duktus
Duktus

SKLON

Základní písmo

Kurzíva pravá

Kurzíva nepravá

Polotučné písmo

KAPITÁLKY

Polotučná kurzíva

ŠÍŘKA

- Užší písmo - narrow, compressed nebo condensed
- Širší písmo - wide, extended nebo expanded

SERIFY (PATKY)

- Většinou písma patková a nepatková
- Některé rodiny písma mají patkovou i nepatkovou variantu

POUŽITÍ PÍSMŮ V DOKUMENTU

- Základní soubor znaků - písmové znaky (abeceda), číslice, interpunkční a diakritická znaménka
- Číslice + písmena – alfanumerické znaky
- Písmeno + diakritické znaménko – akcentovaný znak
- V češtině diakritika často působí problémy s kódováním znaků a přenositelností dokumentů

VOLBA PÍSMŦ

- Základní požadavky
 - estetické (souvisí s obsahem – knihy, reklamy)
 - technické (možnosti systému, kde se bude dokument vytvářet)
 - účelové (čitelnost – typ a velikost písma, šířka sazby a vzdálenost mezi řádky)

VOLBA PÍSMŦ

Titulky

- bezpatková písmena s jednoduchou kresbou, dobře čitelná i na dálku (plakáty, letáky) – Helvetica, Futura, Gill Sans, Antique Olive, Franklin Gothic atd.

Základní text

- velké množství textu, dlouhé řádky – písmo patkové, snadněji se čte – Times, Baskerville, Caslon, Garamond atd.

ZÁKLADNÍ TEXT

- Odborné a vědecké texty 9-10 bodů
 - Běžná beletrie 9,5-11 bodů
 - Dětská literatura 12-14 bodů
-
- Na řádku by nemělo být méně než 25 a více než 40 znaků

The image features a solid purple background with white decorative circuit-like lines in the corners. These lines consist of straight segments and small circles, resembling a stylized PCB or network diagram. The lines are positioned in the top-left, top-right, bottom-left, and bottom-right corners, framing the central text.

DĚKUJI ZA POZORNOST

ZDROJE

- Bedřichová, J. & Horný, S. (2013). *Počítačová typografie a sazba*. Oeconomica.
- Kočička, P. & Blažek, F. (2000). *Praktická typografie*. Computer Press.
- <https://www.istockphoto.com/cs/vektor/jednoduch%C3%A9-%C4%8Dern%C3%A9-blokov%C3%A9-vektorov%C3%A9-p%C3%ADsmo-s-%C4%8D%C3%ADsly-gm849265976-139493241>
- https://cs.wikipedia.org/wiki/Rastrov%C3%A9_p%C3%ADsmo#/media/Soubor:Bitmapfont.png

- https://cs.wikipedia.org/wiki/Rodina_p%C3%ADsma#/media/Soubor:4-6_a01_rodina-pisma-helvetica.png
- https://www.google.com/url?sa=i&url=https%3A%2F%2Fwww.polygraficketahaky.cz%2Ftypografie&psig=AOvVaw2x38yq-epcKzb-J-YPA3F_&ust=1696938928410000&source=images&cd=vfe&opi=89978449&ved=0CBEQjRxqFwoTClID-6L06IEDFQAAAAAdAAAAABAE
- https://cs.wikipedia.org/wiki/Rodina_p%C3%ADsma#/media/Soubor:4-6_a02_rezy-pisma.png