

Radovan Šikl



ZRAKOVÉ VNÍMÁNÍ



GRADA

Disertační práce

Interkulturní rozdíly ve zrakovém vnímání

Cross-cultural differences in visual perception



Ing. Mgr. Jiří Čeněk, učo 144946

Anotace

Tato práce se zabývá teoretickými konstrukty individualismu/kolektivismu (Triandis, 1996) a analytickým/holistickým vnímáním (Nisbett & Masuda, 2003) a jejich vzájemným vztahem. Ve studii byla k měření individualismu/kolektivismu použita Bartošova (2010) mutace škály INDCOL, k měření kognitivního stylu byly administrovány celkem tři metody – metoda FLT (Kitayama et al., 2003), úloha CBS zjišťující ...více ▾

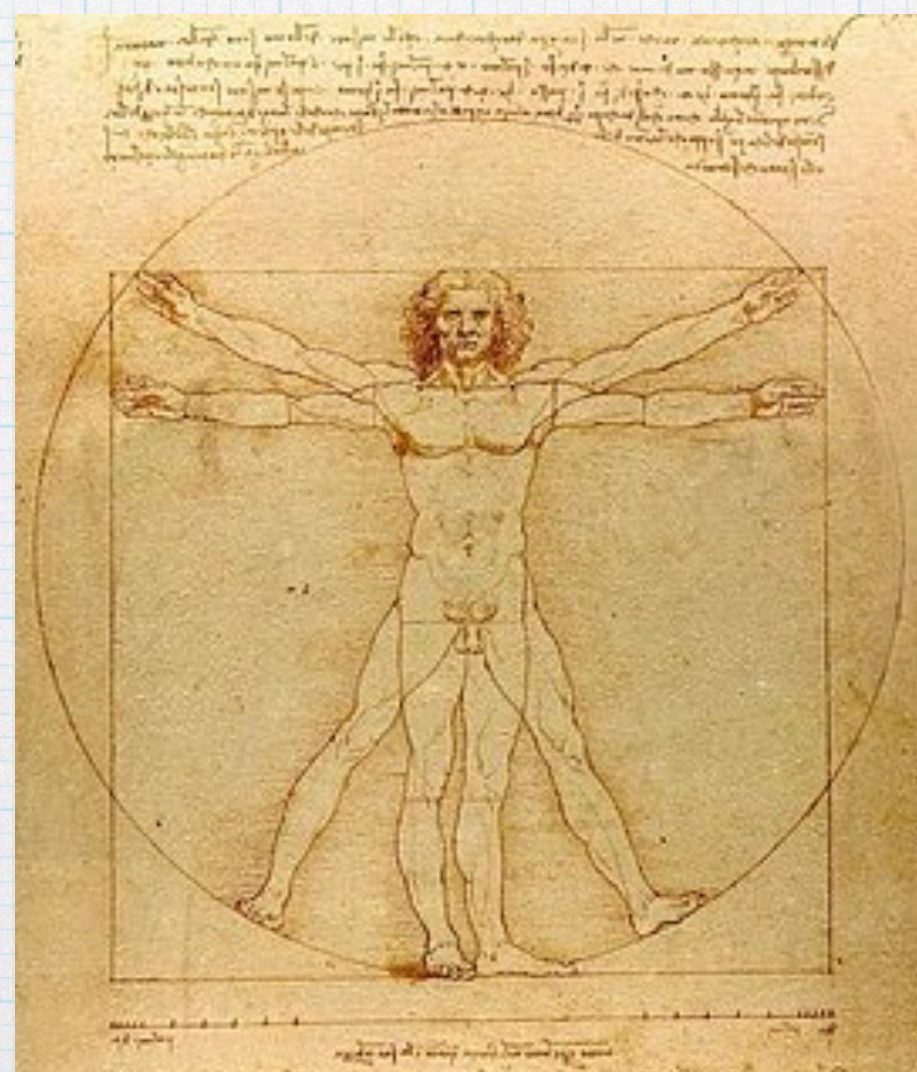
Abstract

The thesis is focused on the theoretical constructs of individualism and collectivism (Triandis, 1996) and of analytic/holistic perception (Nisbett & Masuda, 2003) and their mutual relationship. Scale INDCOL translated by Bartoš (2010) was used to measure individualism/collectivism, three different methods were used to measure cognitive style – FLT method (Kitayama et al., 2003), CBS method to investigate ...více ▾

Klíčová slova analytické vnímání holistické vnímání individualismus kolektivismus kultura analytic perception culture
holistic perception individualism collectivism

VNÍMÁNÍ

II.



Pět funkcí vnímání



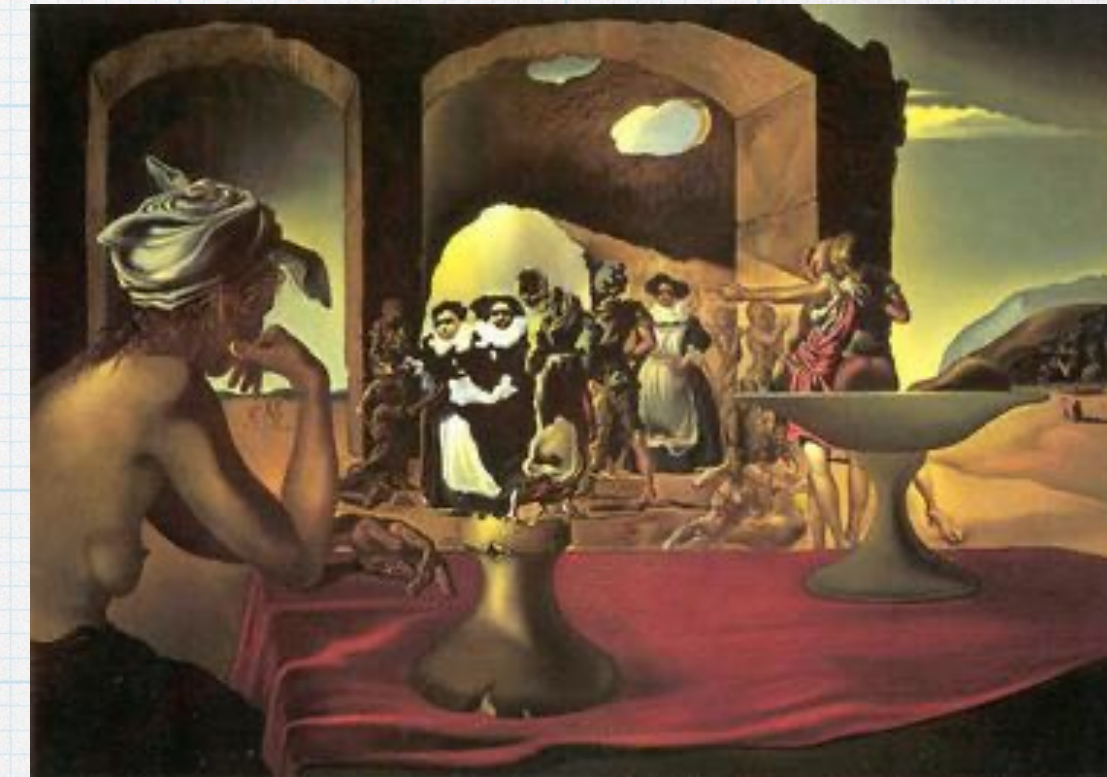
* pozornost

* kde jsou jednotlivé objekty

* které objekty se kolem mě vyskytují

* abstrahování klíčových vlastností objektu

* percepční stálost





VNÍMÁNÍ II.

SMYSL	minimální podnět
zrak	plamen svíčky pozorovaný na vzdálenost 48 kilometrů za tmavé jasné noci
sluch	tikání hodin za ticha ve vzdálenosti 6 metrů
chuť	jedna lžička cukru rozpuštěná v 7,5 litrech vody
čich	jedna kapka parfému rozptýlená do prostoru šesti místností
hmat	křídlo mouchy padající na tvář člověka z výšky jednoho centimetru

TEORIE VNÍMÁNÍ

Teorie organizace vnímání

Tvarová
(Gestalt)

Shora dolů

Zdola nahoru

- Gregoryho teorie
- teorie nastavení vnímání

- Gibsonova teorie
- teorie detekce znaků

Teorie vývoje vnímání

Přirozenost
(vrozené)

Výchova
(naučené)

- Doklady z výzkumů:
- zvířat
 - malých dětí
 - přizpůsobování (readjustment) vnímání
 - lidských pacientů s šedým zákalem
 - interkulturních studií (svět tesařů)

Teorie vnímání zdola-nahoru

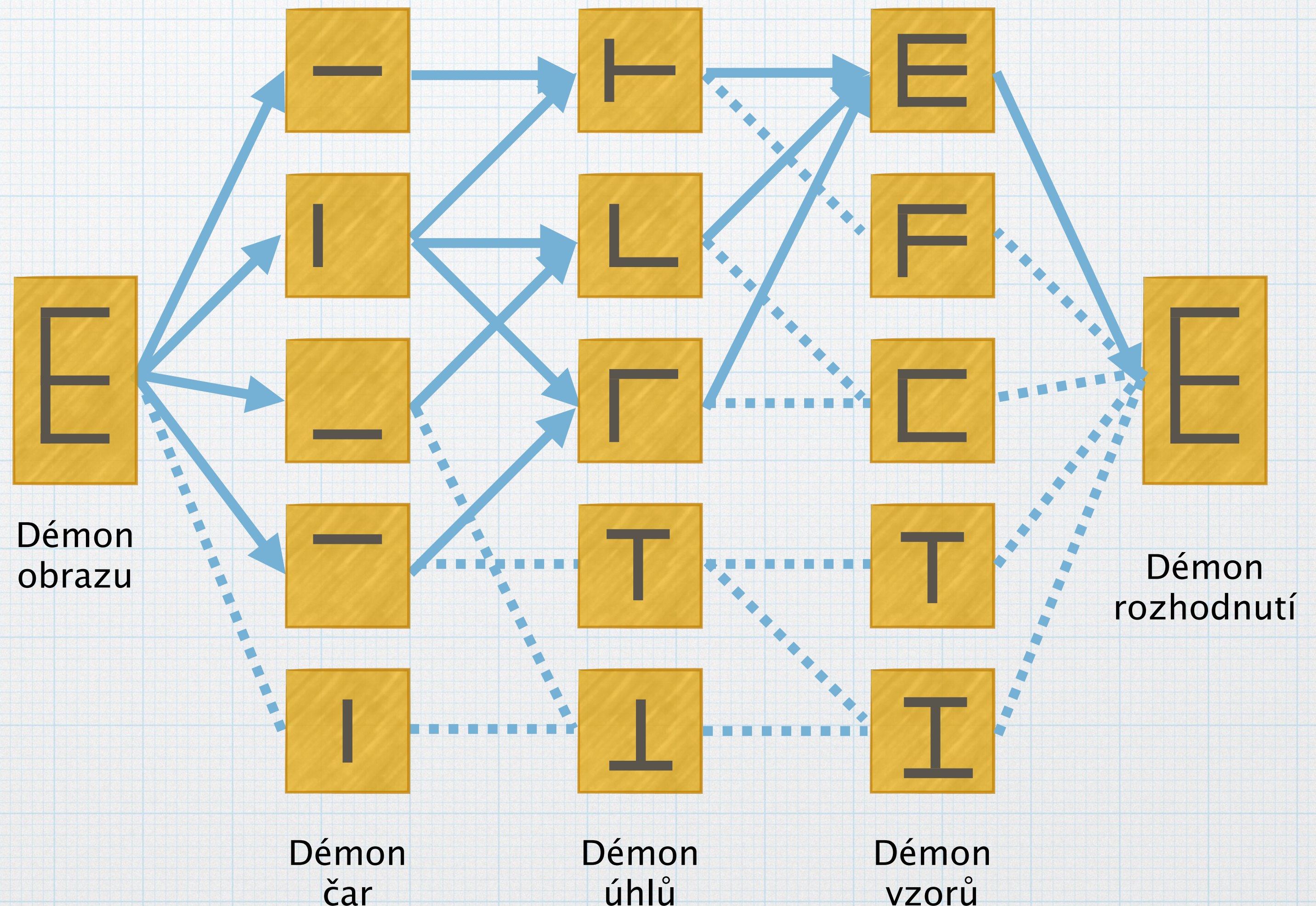
- * Zdůraznění bohatosti vstupujících informací
- * Procesy postupující zdola nahoru jsou řízeny pouze vstupními informacemi
- * Gibsonova teorie přímého vnímání (ekologická teorie vnímání)
- * Teorie zjišťování rysů



Teorie zjišťování rysů

* např. Selfridgenův model pandemonia (sboru démonů)

* Využití: Lindsay a Norman u modelu rozpoznávání písma



Teorie vnímání shora-dolů

- * Tyto teorie jsou označovány jako konstruktivistické
- * Procesy probíhající shora dolů jsou řízeny znalostmi, zkušenostmi, pozorností a očekáváním dané osobnosti
- * Odpovídající kontext vnímání ulehčuje, kdežto neodpovídající kontext vnímání zhoršuje
- * Gregoryho teorie a Teorie nastavení vnímání



Gregoryho teorie vjemové dedukce (interference)

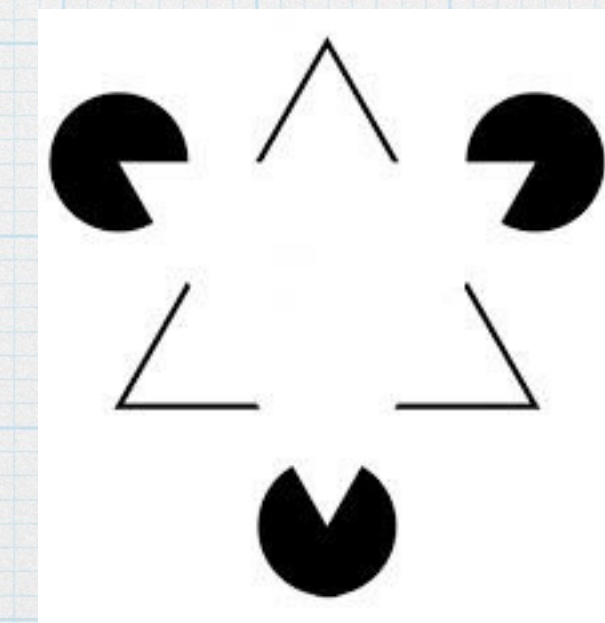
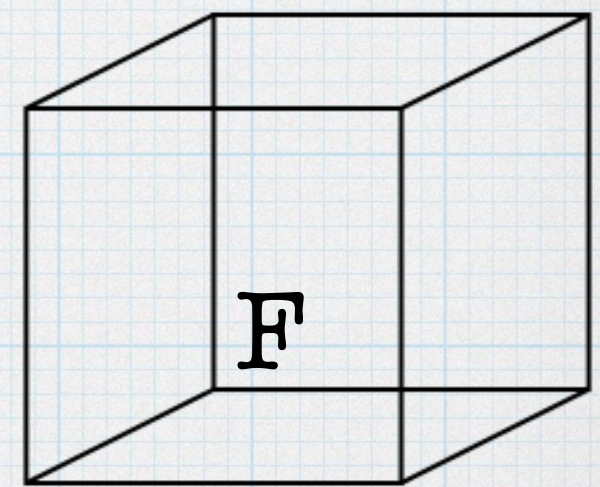
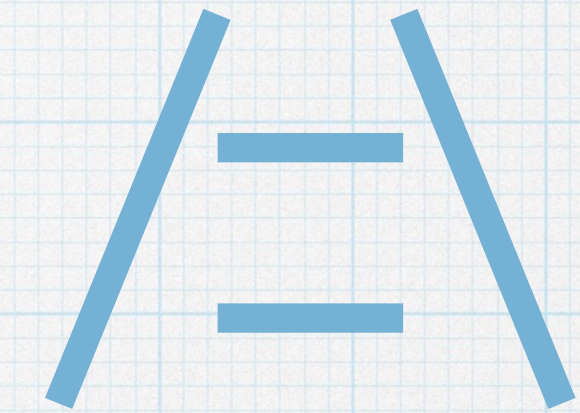
- * Vnímání překračuje dostupné smyslové informace
- * Všechny požadované informace často nejsou přítomny
- * Informace musíme vybírat abychom předešli smyslovému přetížení

Gregoryho teorie vjemové dedukce (interference)

* Jako důkaz využívá klamy a vjemovou stálost

* Klam - zkreslení, nejednoznačné obrazce, fiktivní obrazce, ...

* Vjemová stálost - stálost velikosti, tvarová stálost, stálost umístění



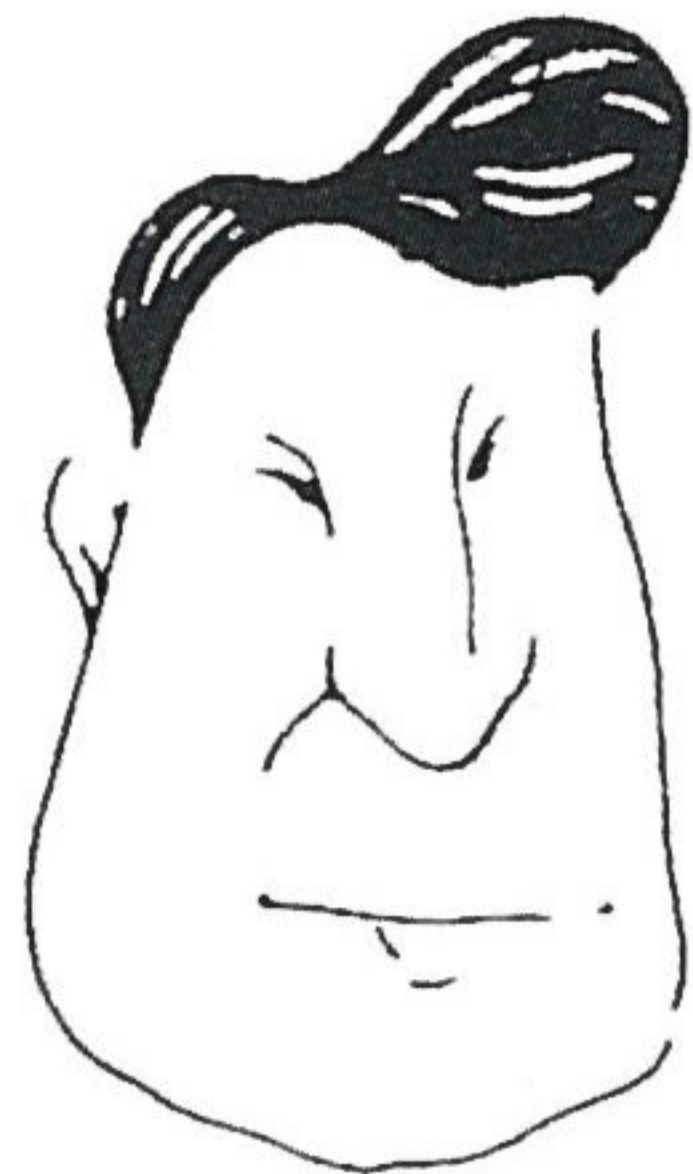
Teorie nastavení vnímání

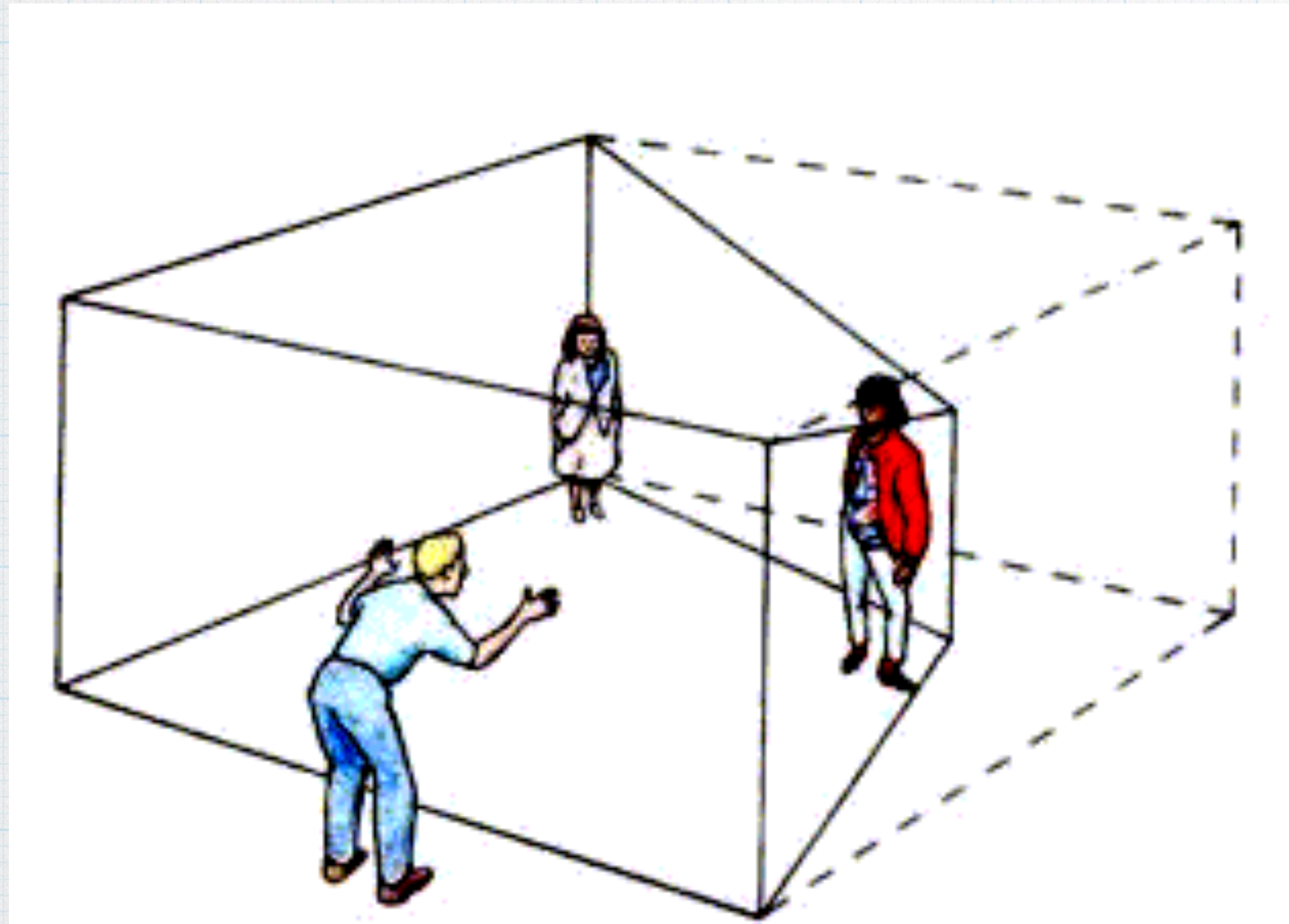
- * vnímání je aktivní proces zahrnující výběr, usuzování a interpretaci
- * Očekávání a kontext
- * Očekávání a minulá zkušenost
- * Motivace
- * Emoce

12
A B C
14

THE CAT



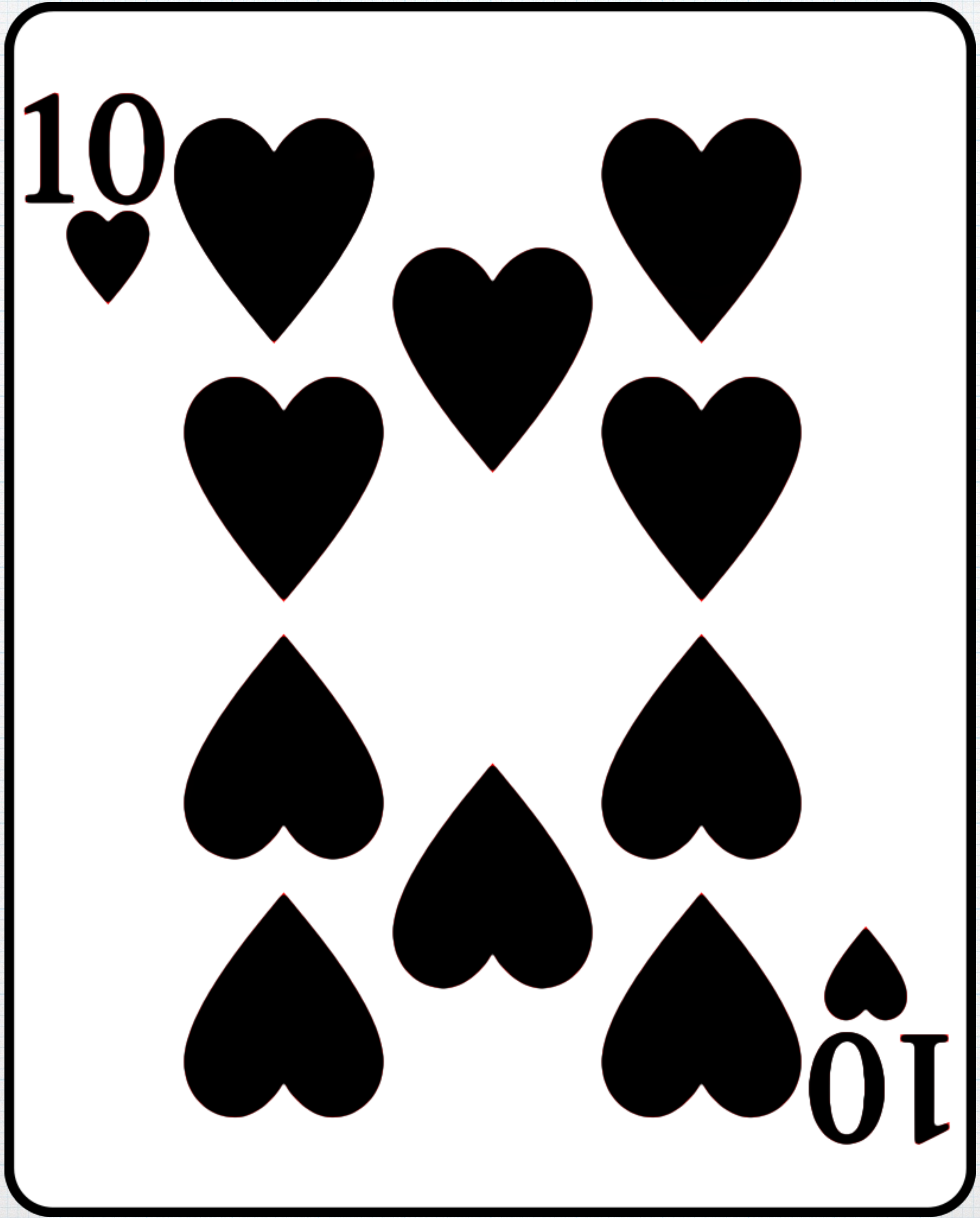




Ames Room (Philip Zimbardo)

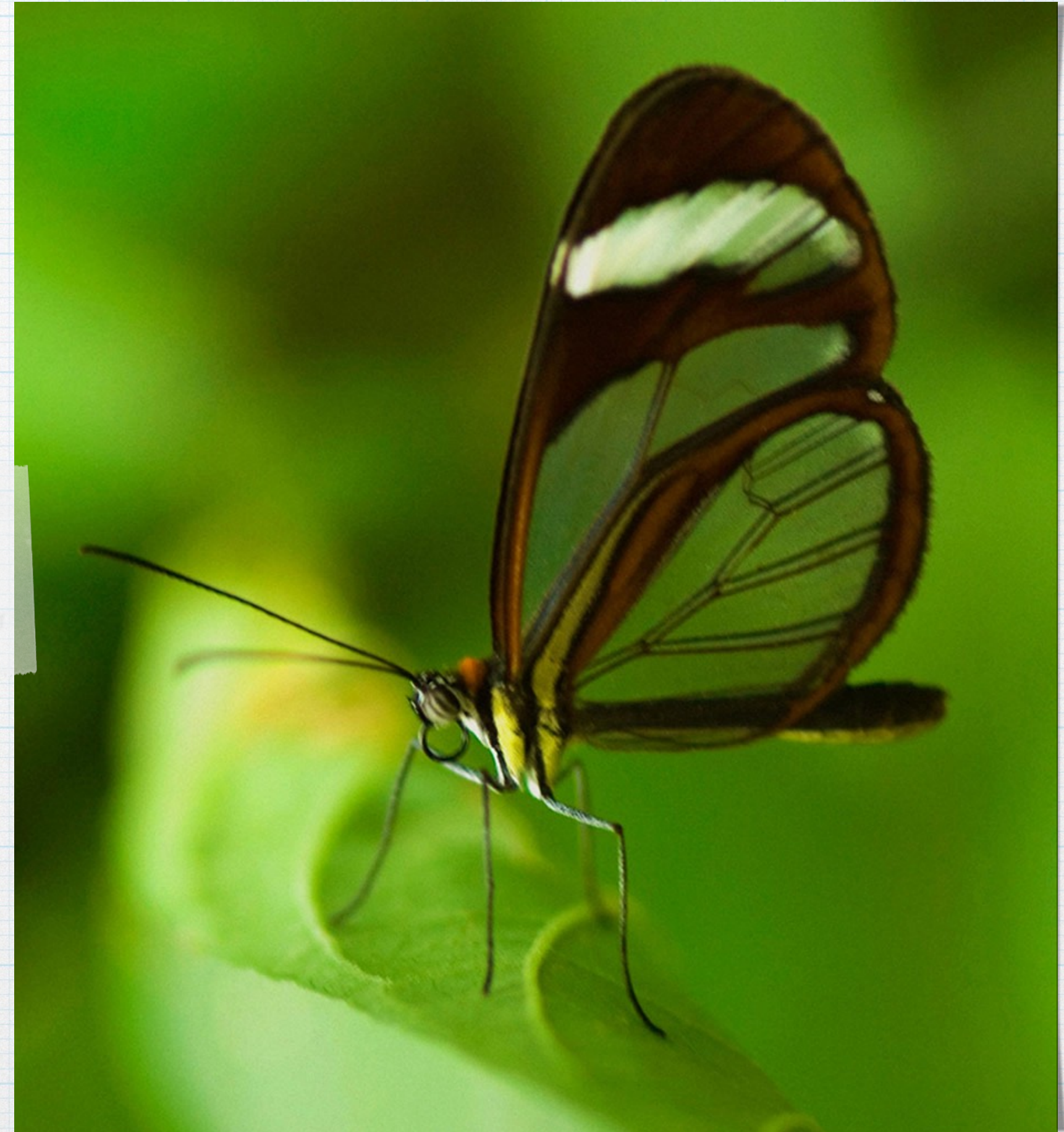


<https://www.youtube.com/watch?v=hCV2Ba5wrcs>



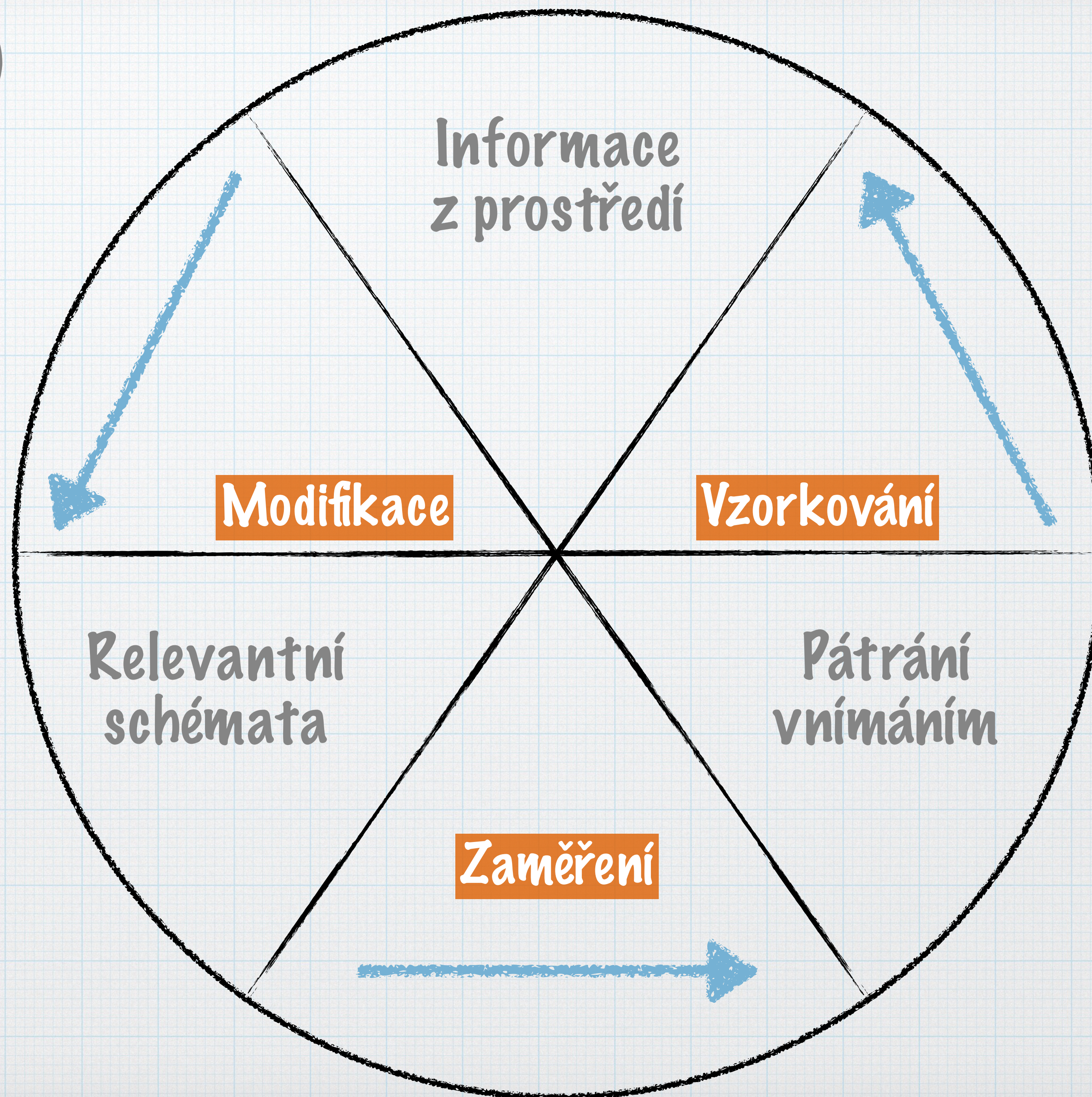
Interakcionalistické teorie vnímání

- * Syntéza prvků přístupů zdola nahoru a shora dolů
- * Procesy zdola nahoru pravděpodobně lépe vysvětlují vidění za optimálních podmínek
- * Procesy shora dolů jsou aktivnější za horších podmínek pro vidění



Neisserův cyklus vnímání (1976)

- Jde o nepřetržitý cyklus
- Očekávání se berou v úvahu, jsou však méně stálá a neustále se mění s podmínkami prostředí a rozvíjejícím se chápáním těchto podmínek vnímajícím jedincem.



VÝVOJ VNÍMÁNÍ

- * Snaha o zjištění, které konkrétní aspekty vnímání jsou přítomny při narození a které se vyvíjejí prostřednictvím zkušeností s prostředím.



Výzkum s koťaty

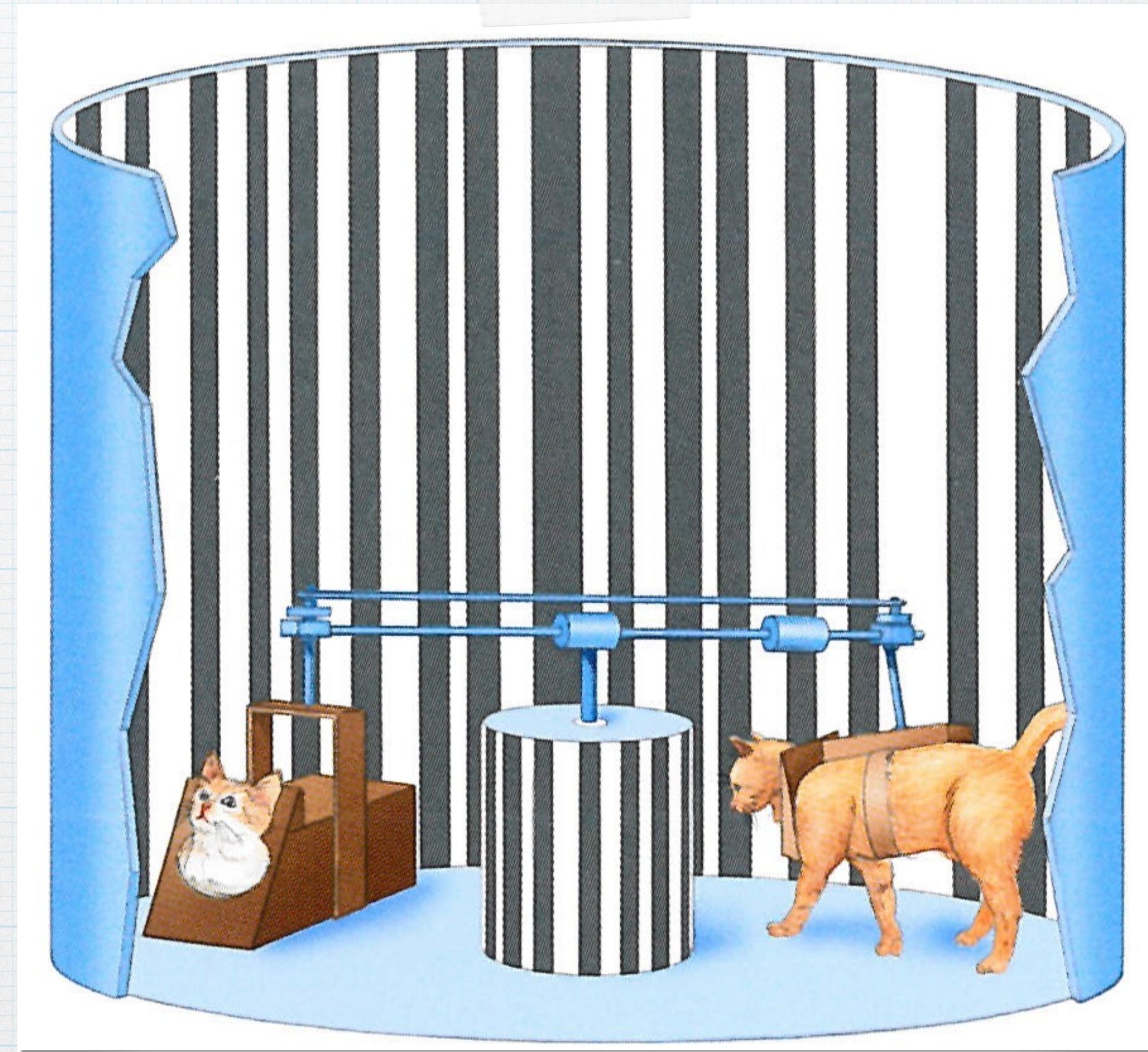
C. Blekmore a G. Cooper.

- * Pro rozvoj vrozených percepčních programů je nutný pravidelný přísun podnětů v raných období života.
- * Při výzkumu se pravidelně využívá deprivace.
- * Velká vazba na fyziologii. Nedojde u deprivace spíš k poškození orgánů než psych. funkcí?



Výzkum s koťaty Held a Hein

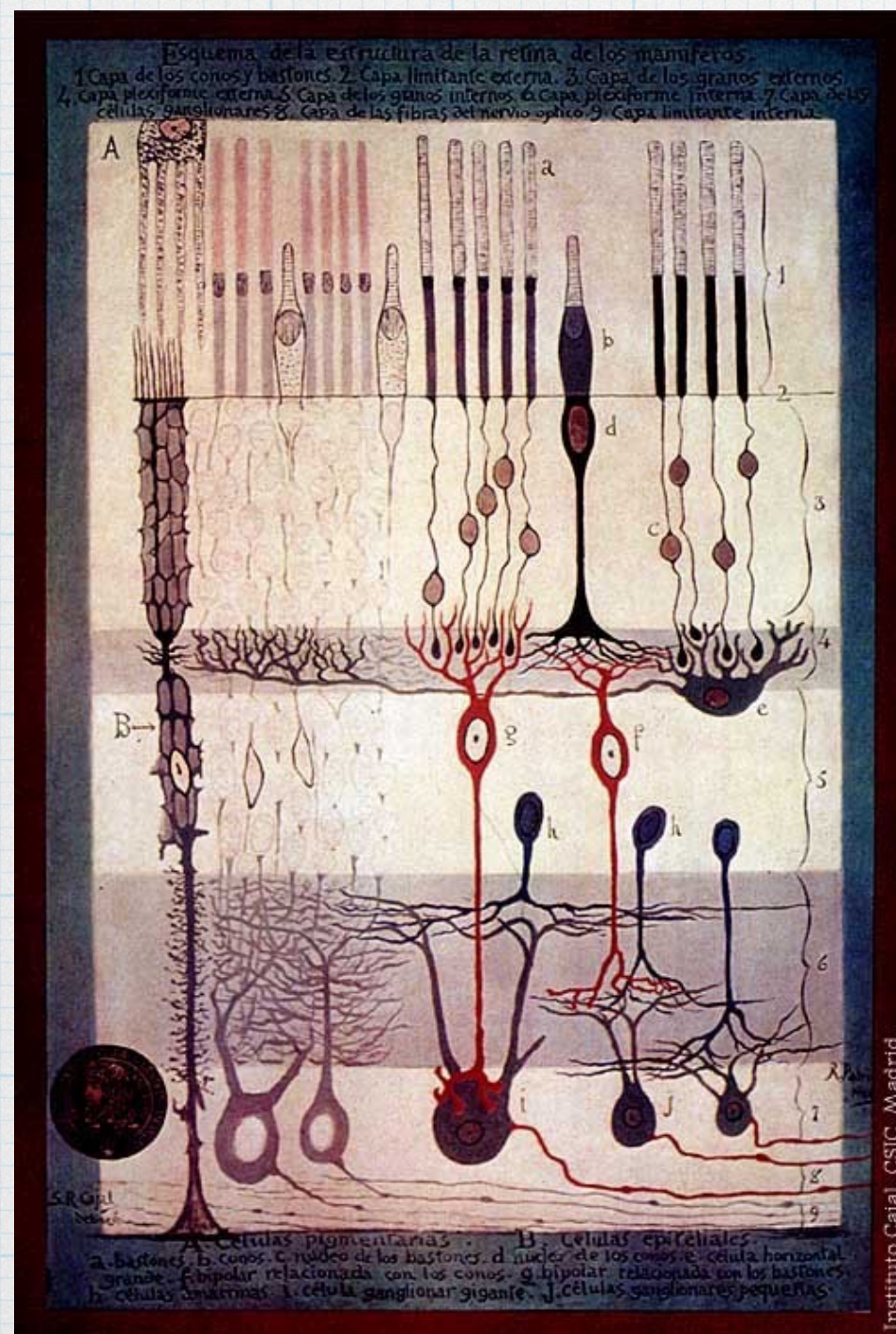
- * Pro vývoj vnímání je nutná aktivní interakce s prostředím.



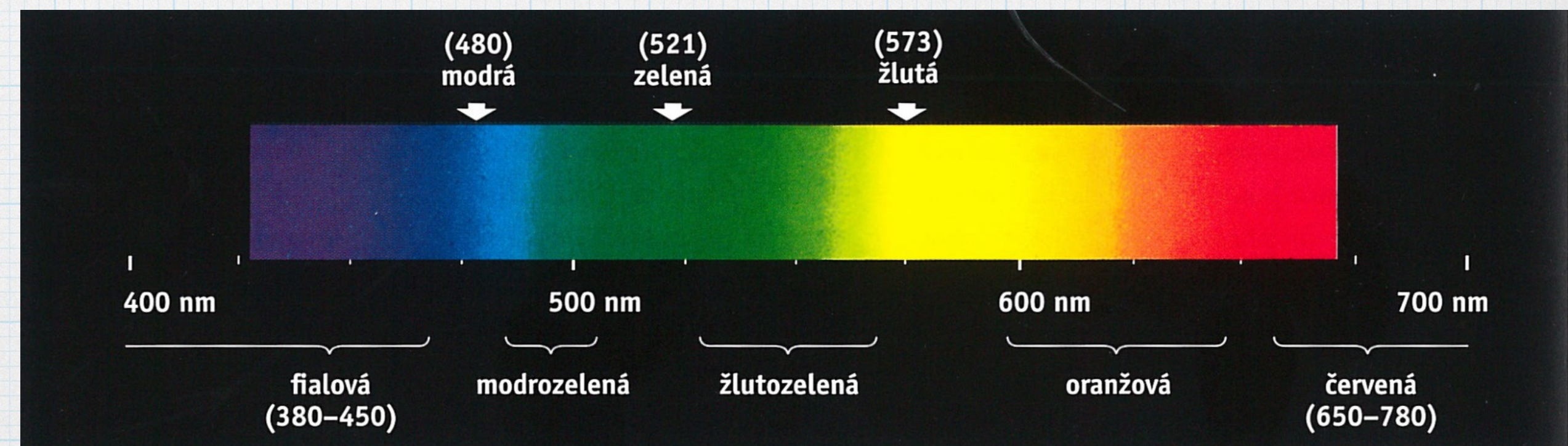
VNÍMÁNÍ BAREV

Barva není objektivizovatelná. Jde o konstrukt naší mysli!

- Young-Helmholtzova teorie (trichromatická)
- Teorie protikladných barev



S. Ramón y Cajal, *Struktura sítnice savců*, 1900



in *Psychologie* Atkinsonové a Hilgarda, 2012

VNÍMÁNÍ BAREV - trichromatická t.

- * světlo s krátko vlnovou délkou 450 - 500 nm - modré
- * světlo se střední vlnovou délkou 500 - 570 nm - zelené
- * světlo s dlouhou vlnovou délkou 650 - 780 nm - červené

* Odstín - kvalita kterou označujeme názvem barvy - vlnová délka - nanometr

* Jas - vyjadřuje jaké množství světla se odráží od povrchu - intenzita - foton

* Sytost - se vztahuje k čistotě barvy - ryzost - stupeň šedé





Odstín -30



Odstín +30



Saturace -80



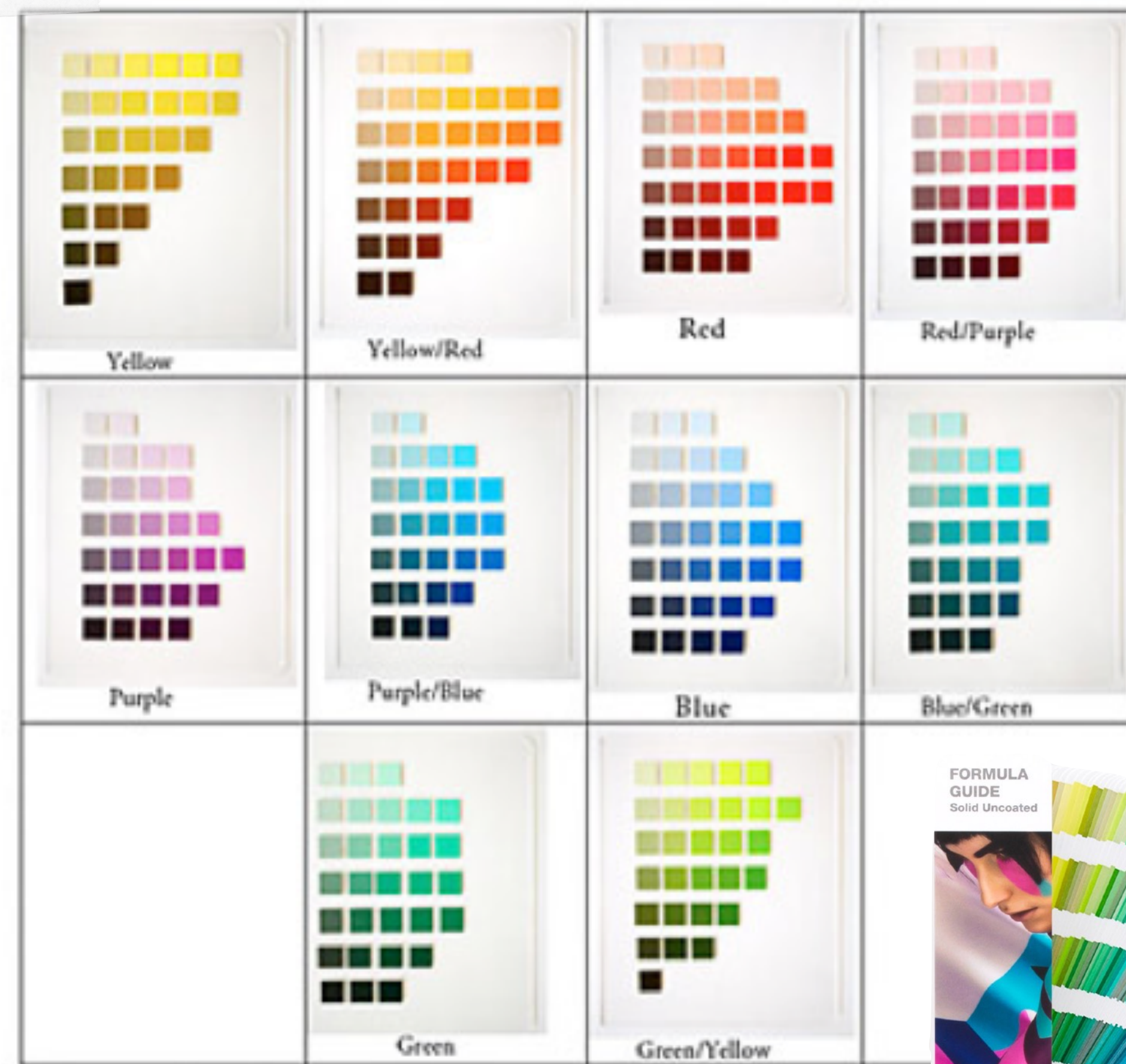
Saturace +100



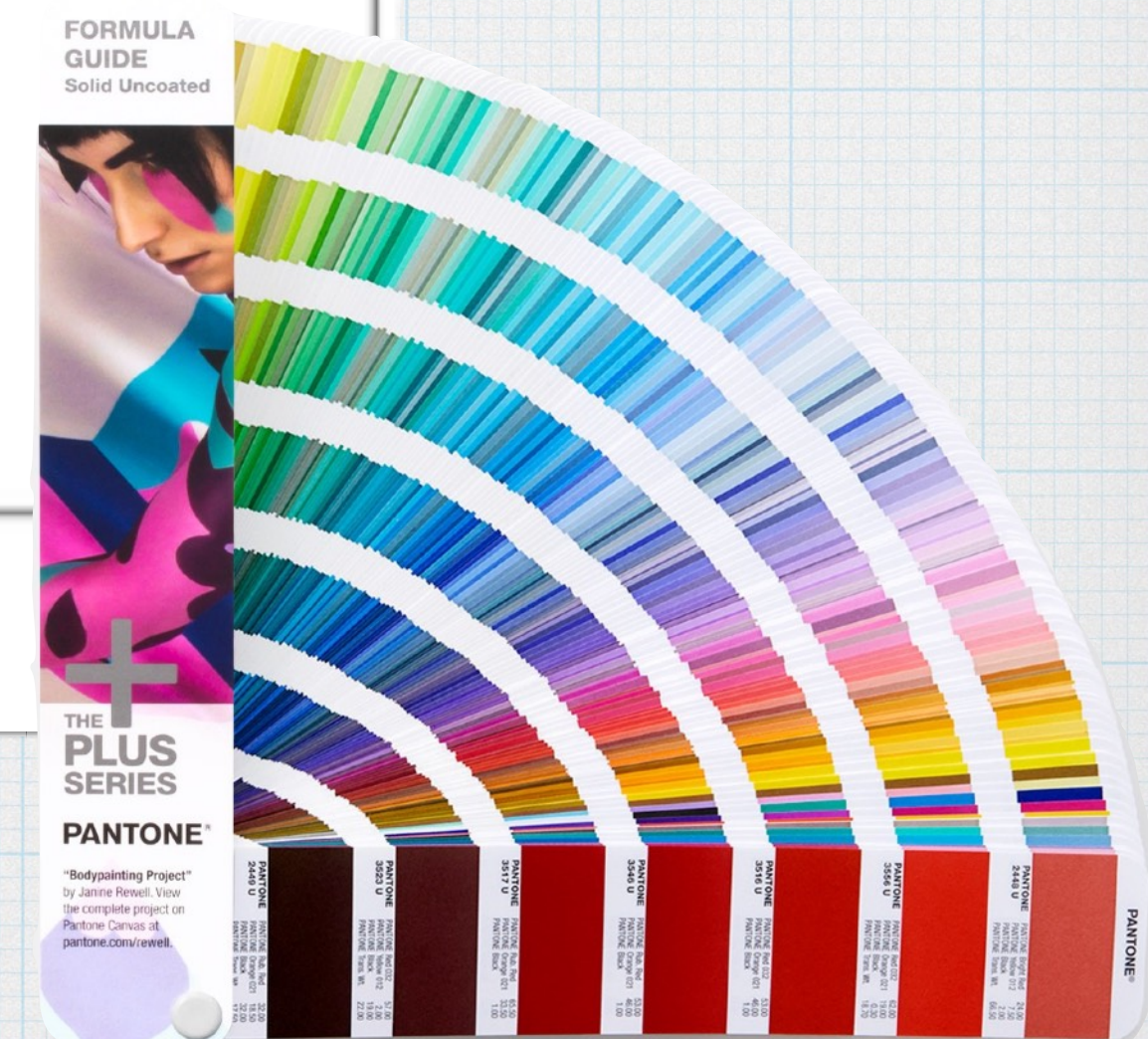
Jas -80



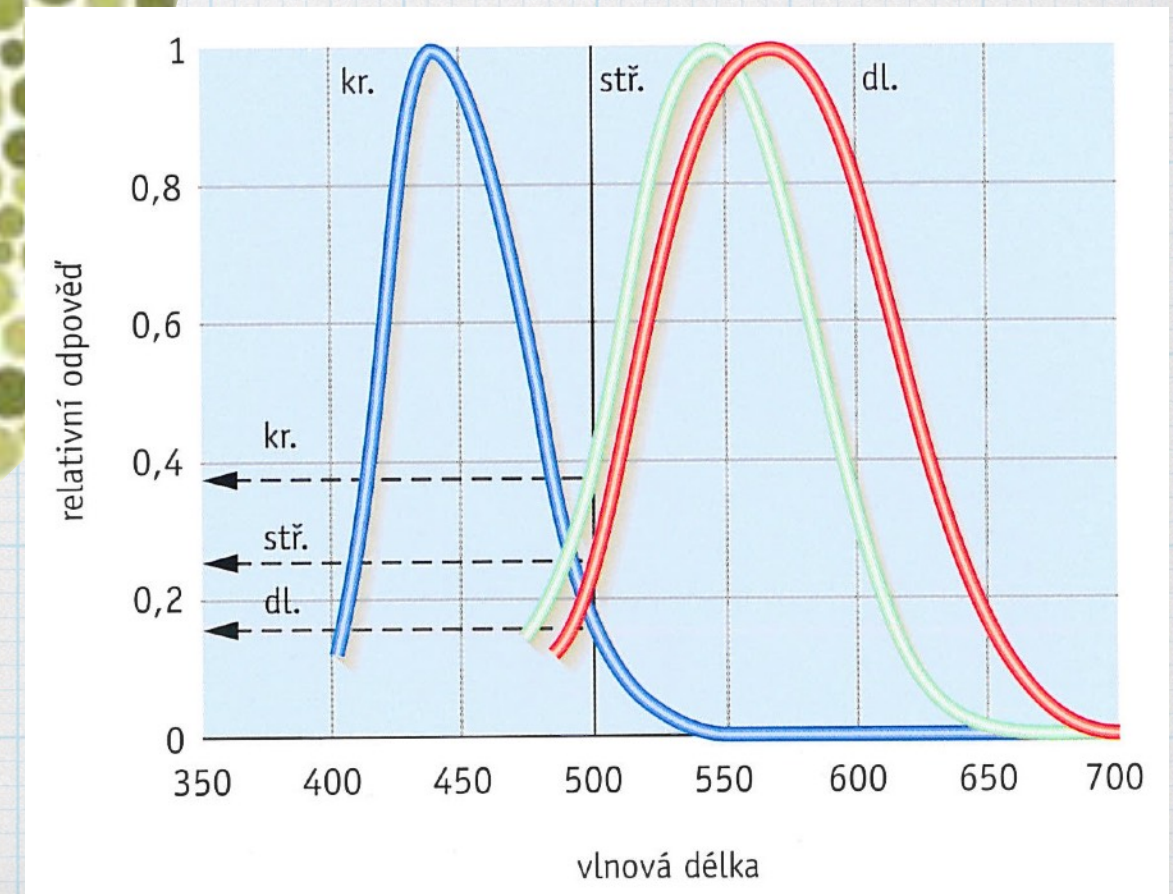
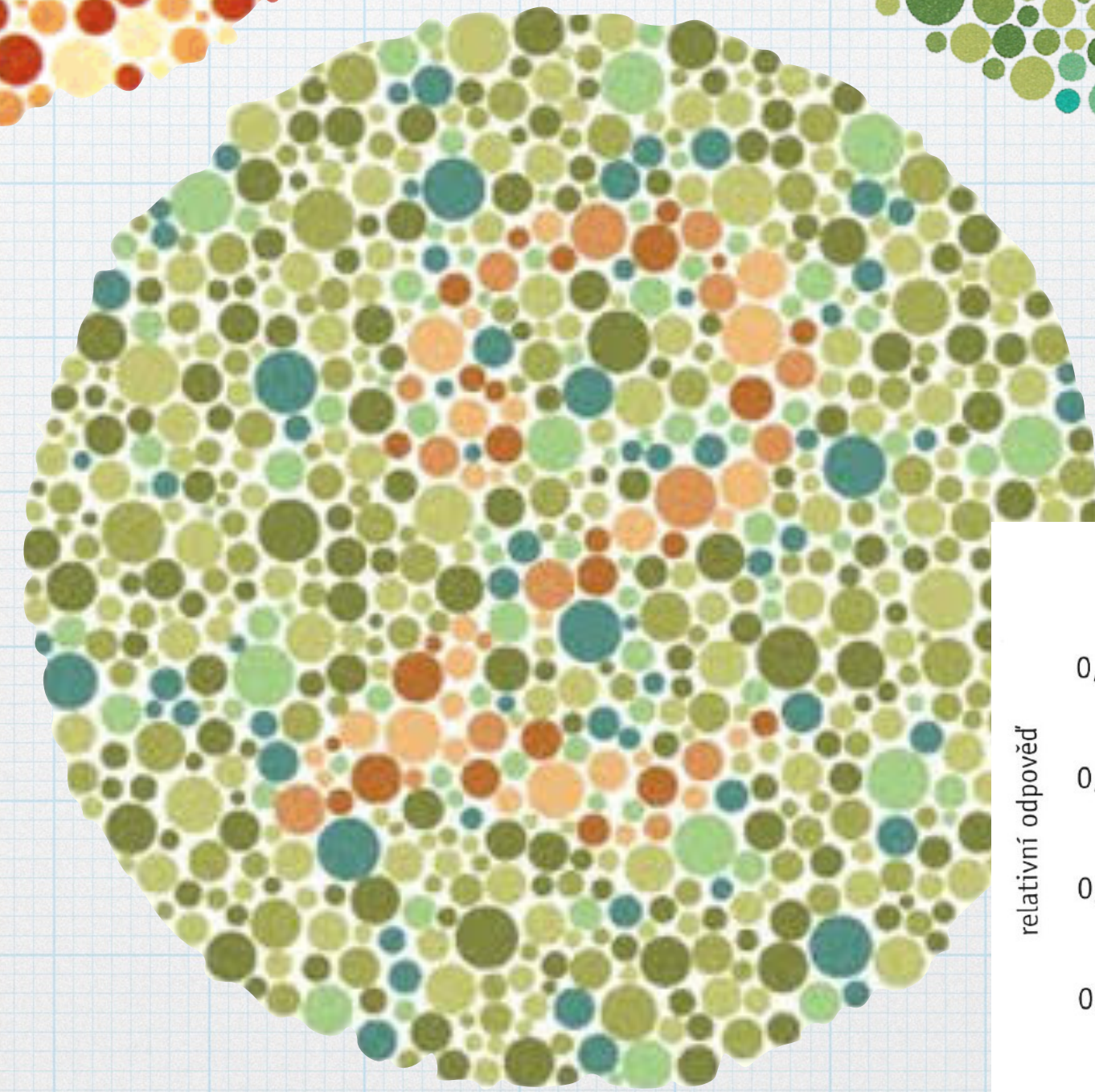
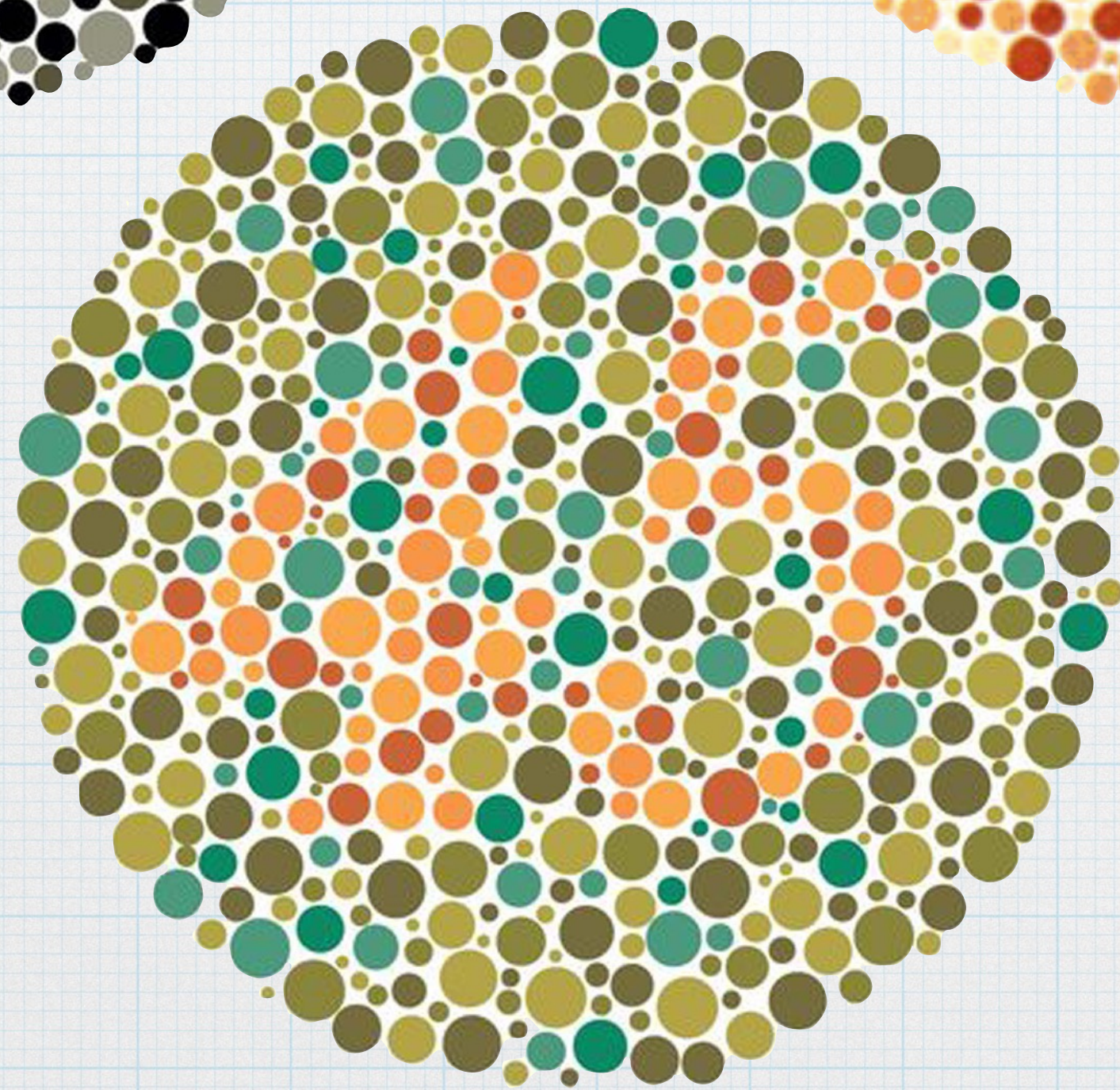
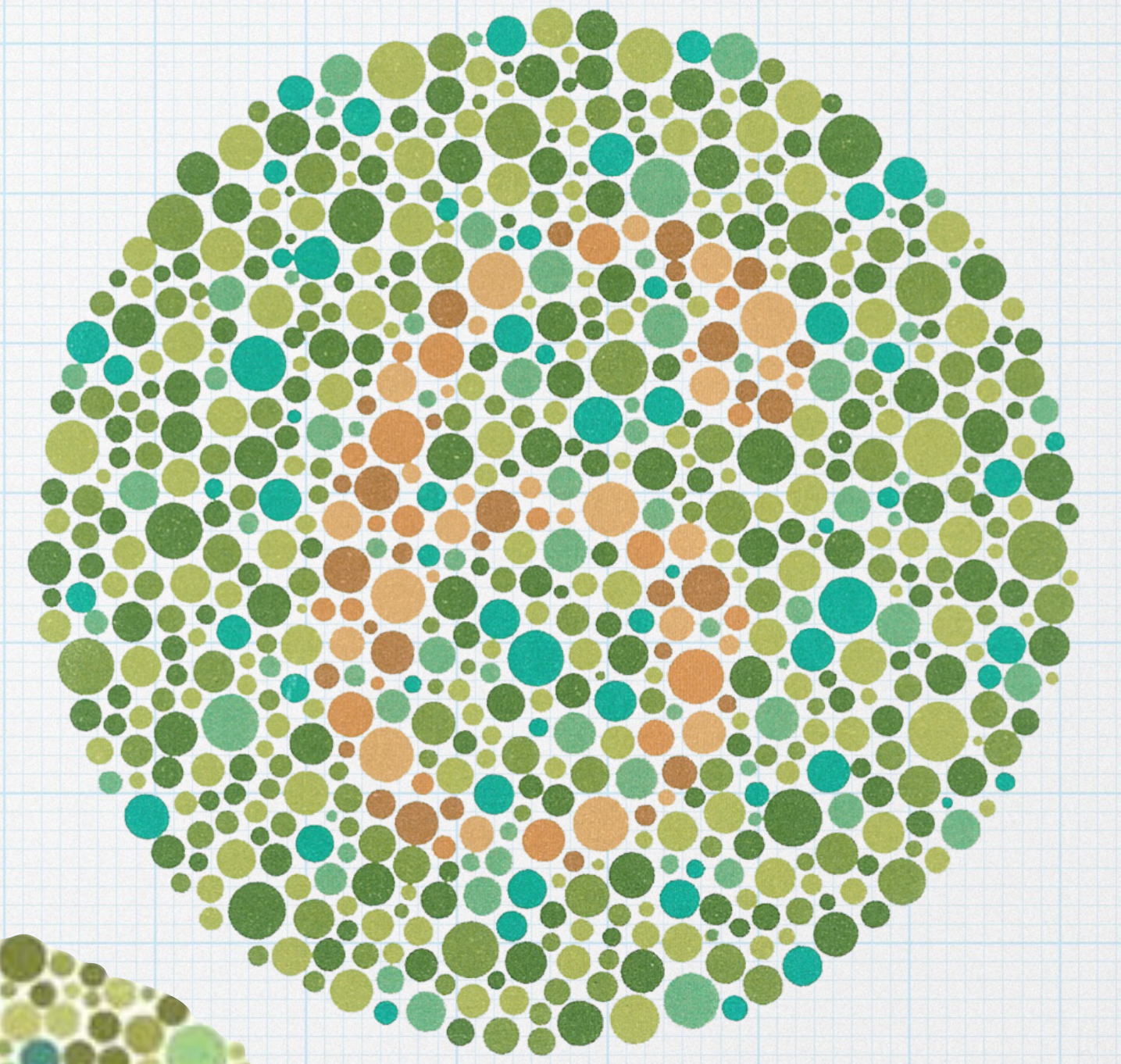
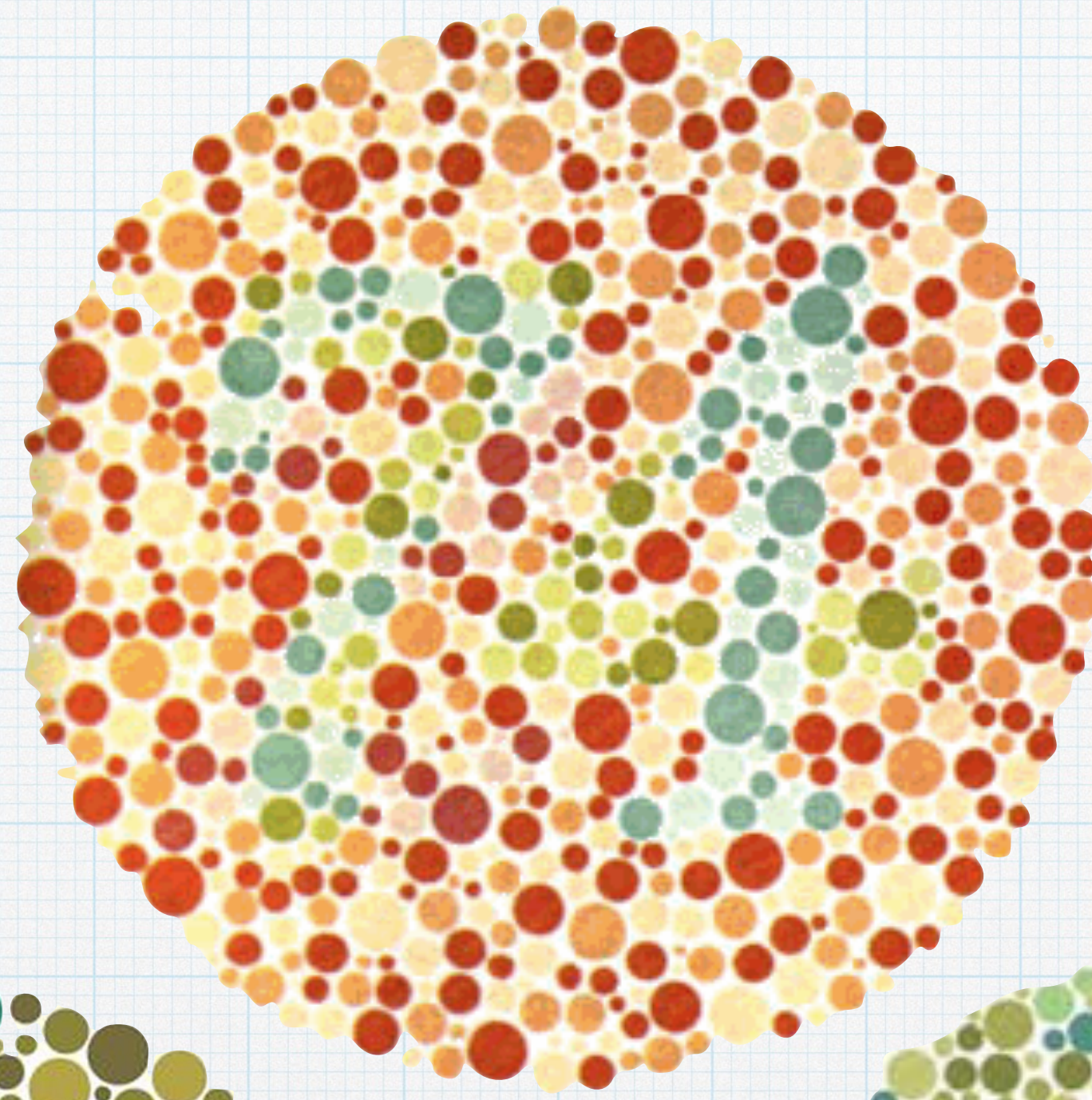
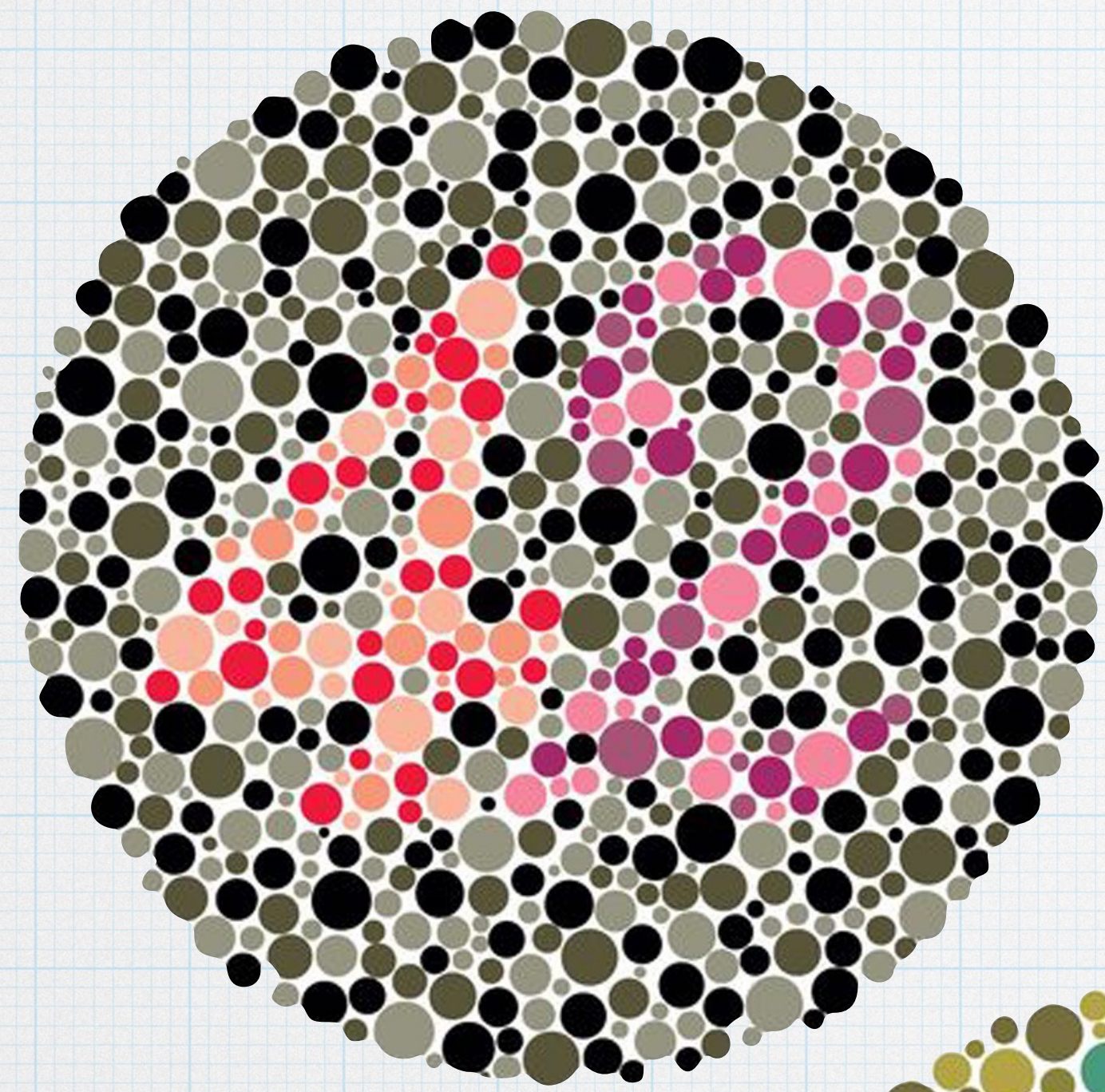
Jas +80



A 3-D model of the Munsell Color System (left) and all ten color sets of the Munsell System



Návrh schématu Alberta Munsell pro specifikaci barevných povrchů.





THE AMERICAN FLAG
AS SEEN

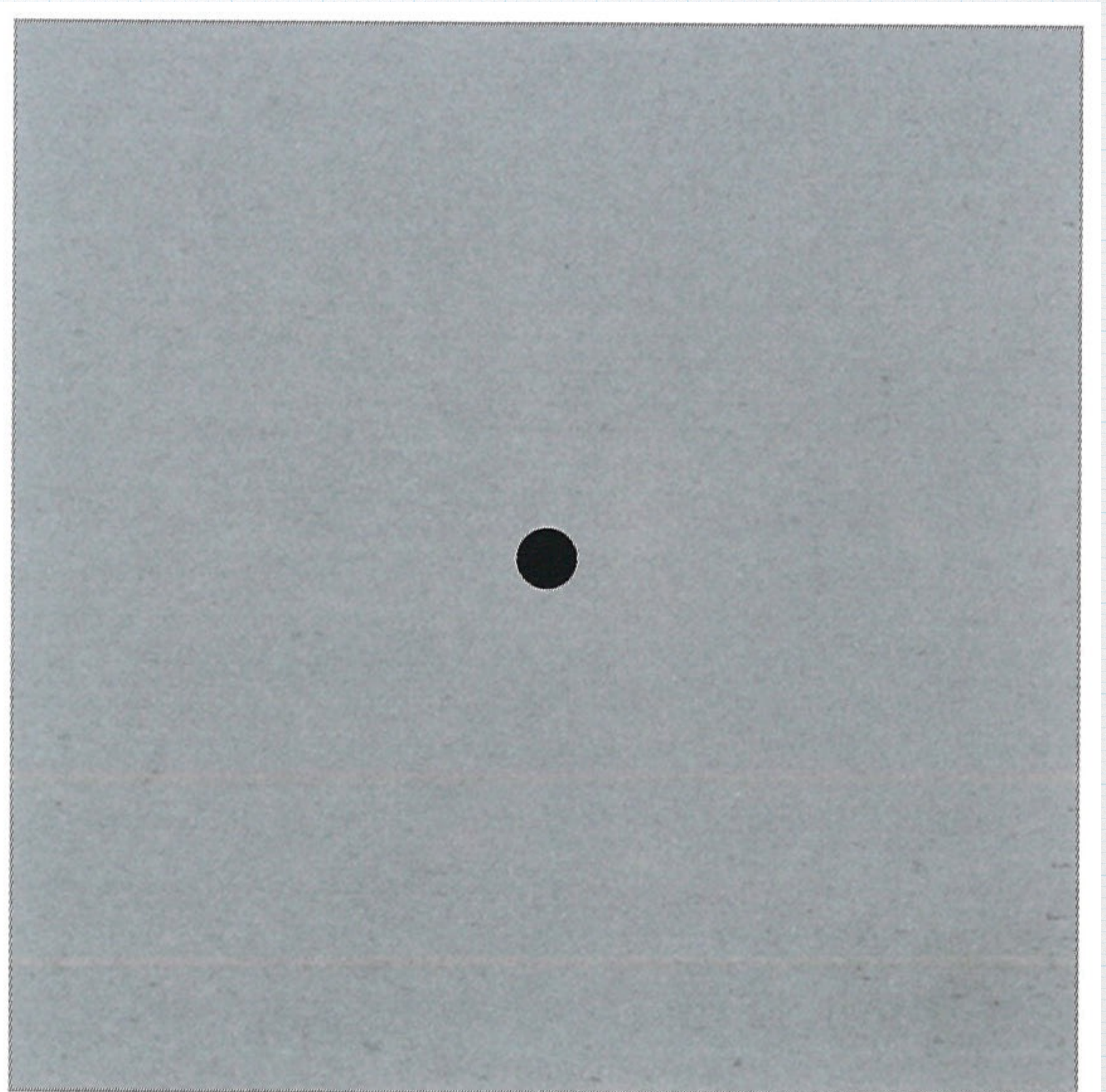
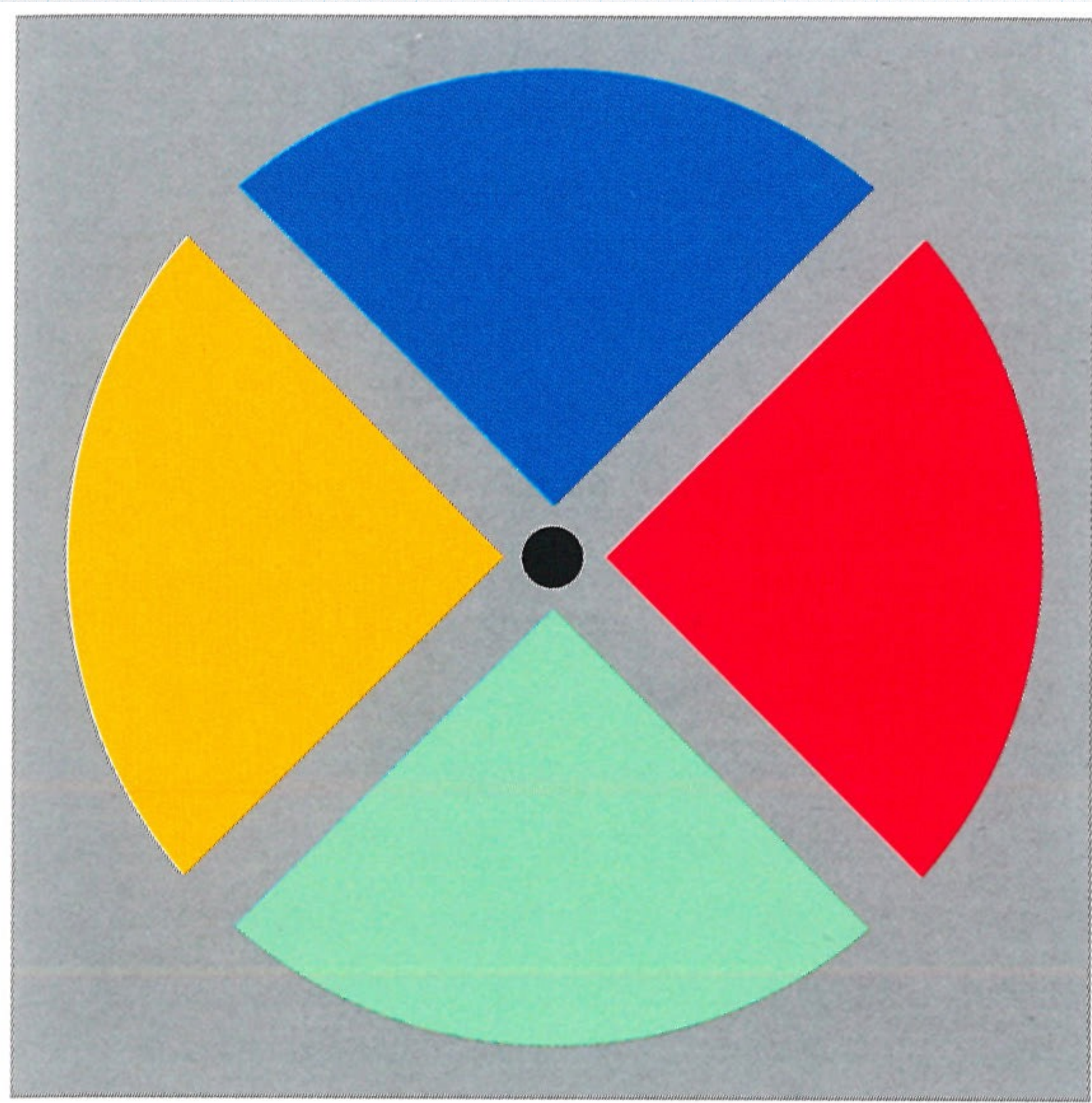
- I.- BY MOST PEOPLE.
- II.- BY RED-BLIND PERSONS.
- III.- BY GREEN-BLIND PERSONS.
- IV.- BY VIOLET-BLIND PERSONS.
- V.- BY TOTALLY COLOR-BLIND PERSONS.

Teorie protikladných barev

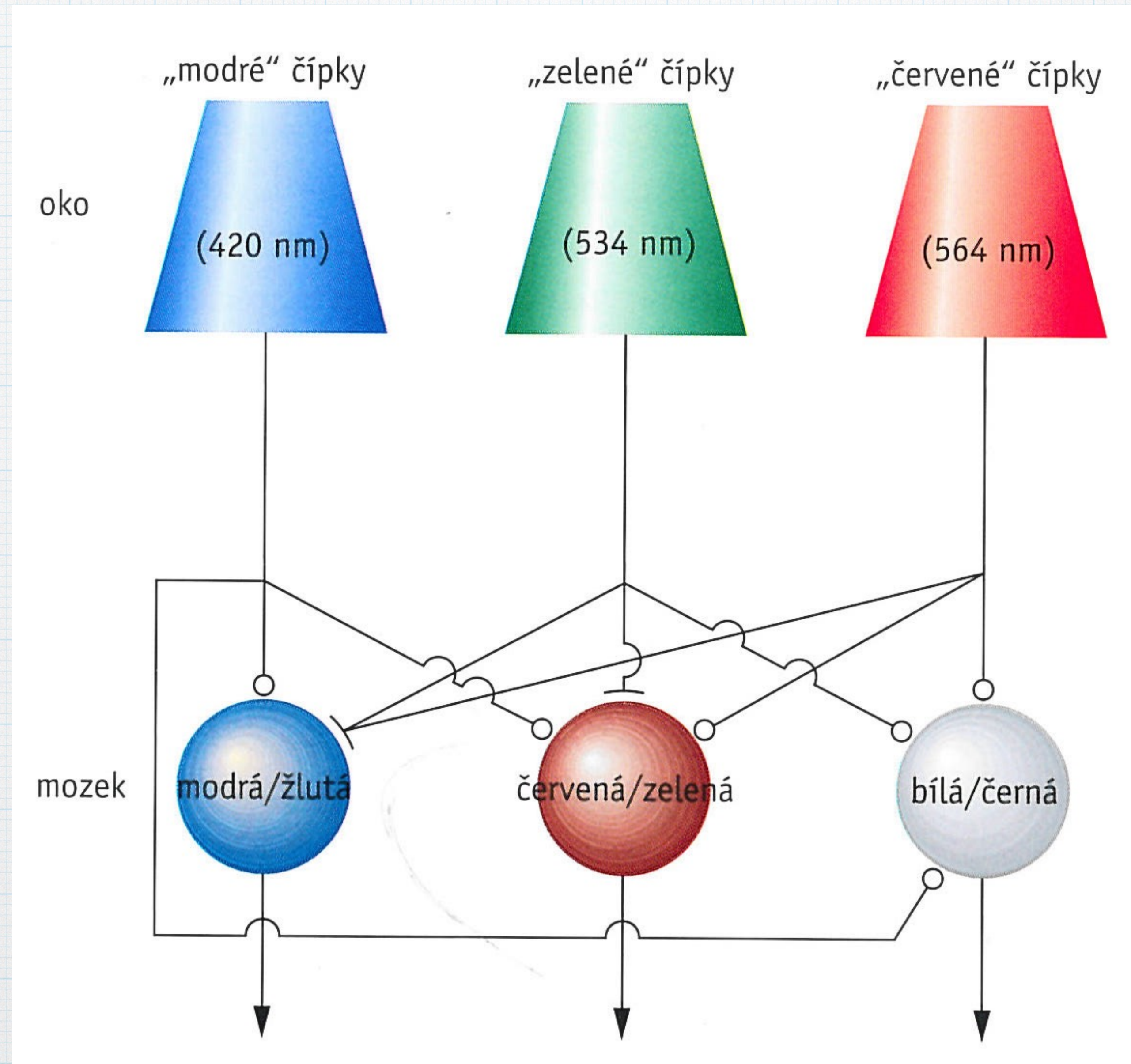
Teorie oponentního procesu



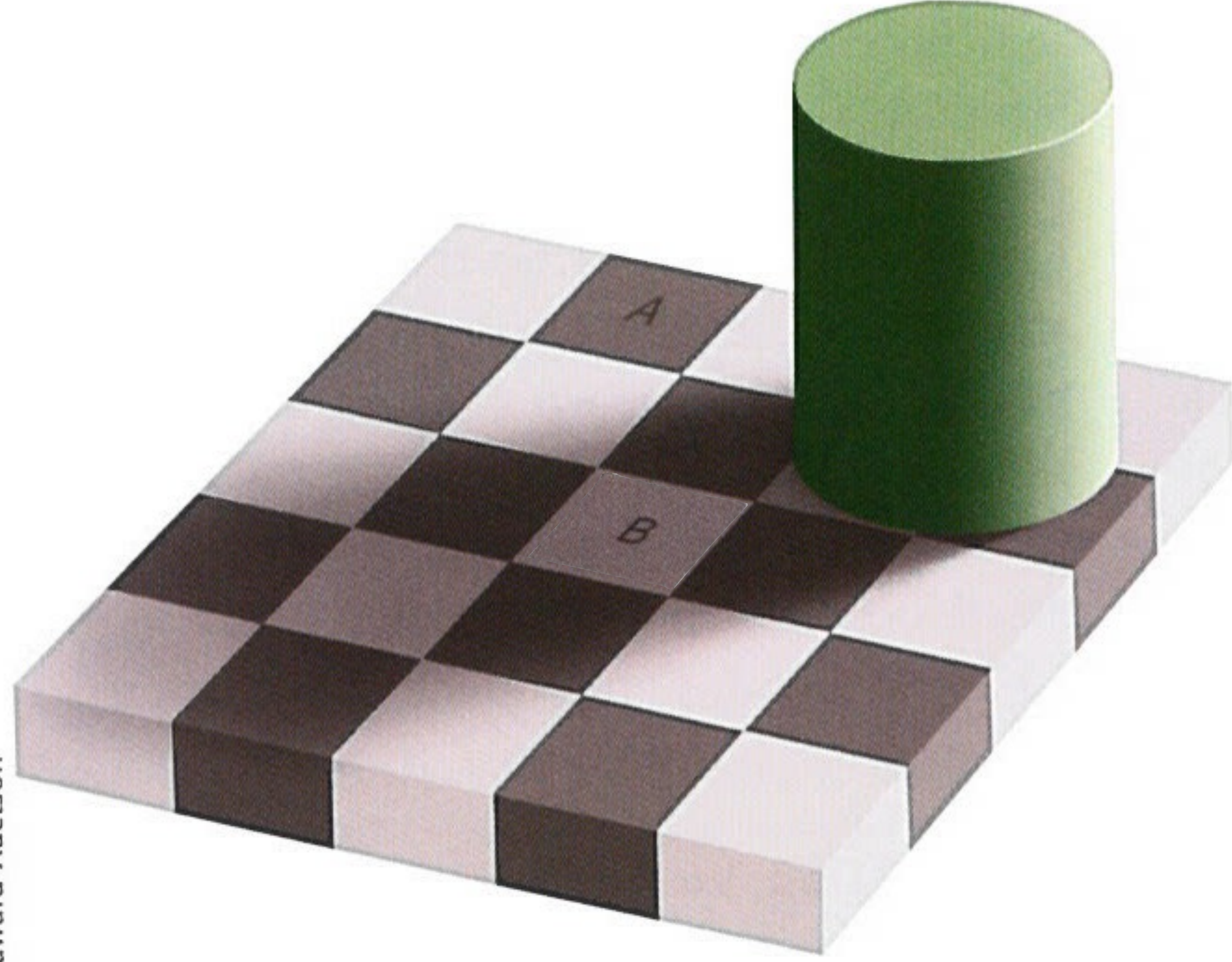
- * Karl Ewald Konstantin Hering (1834 - 1918)
- * Vnímání barev se odvíjí od činnosti tří systémů
- * Aktivace jednoho kanálu je doprovázena inhibicí druhého
 1. Červená vs. Zelená
 2. Modrá vs. Žlutá
 3. Bílá vs. Černá



Vztah mezi trichromatickou teorií a teorií protikladných barev

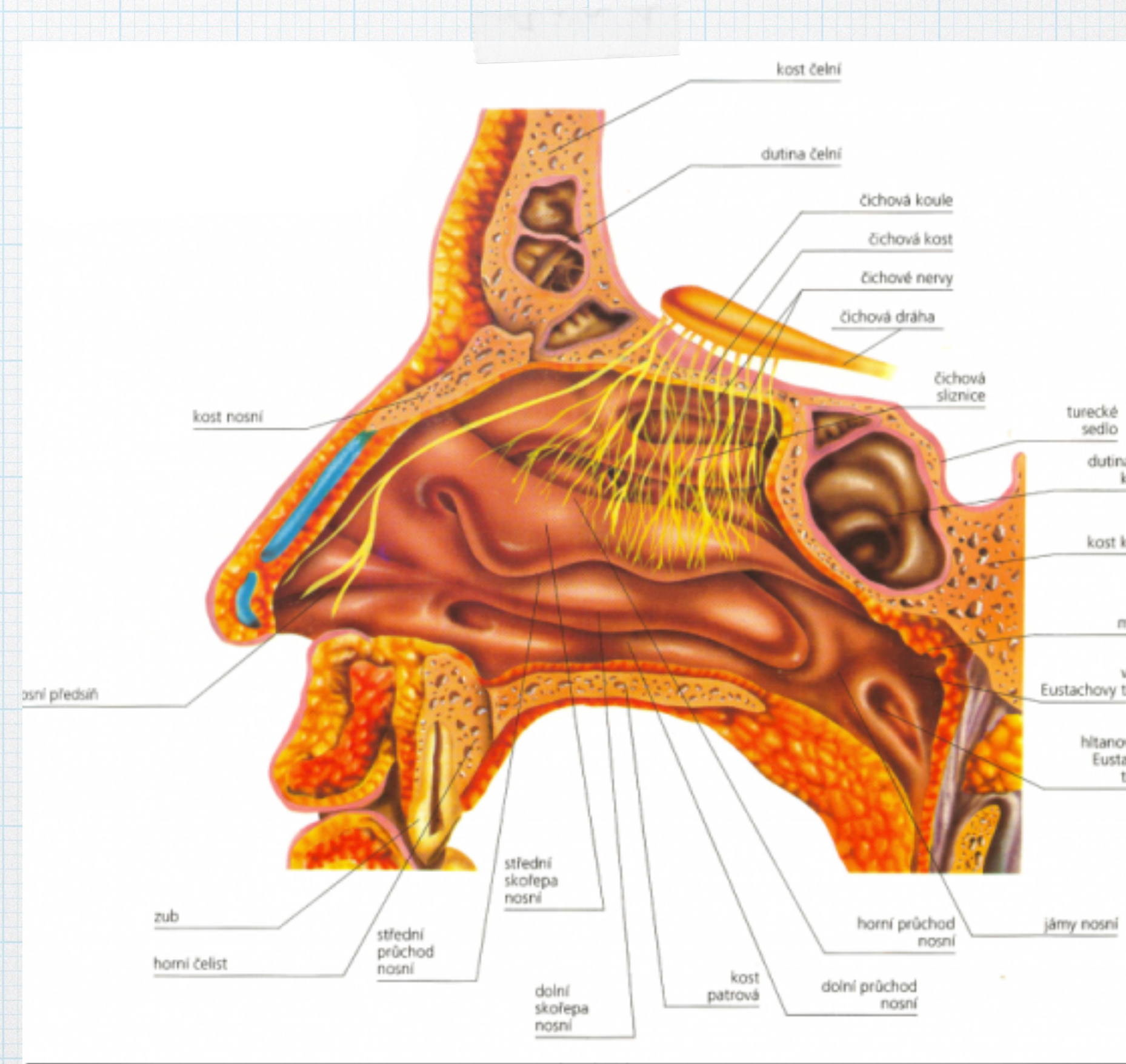


Edward Adelston



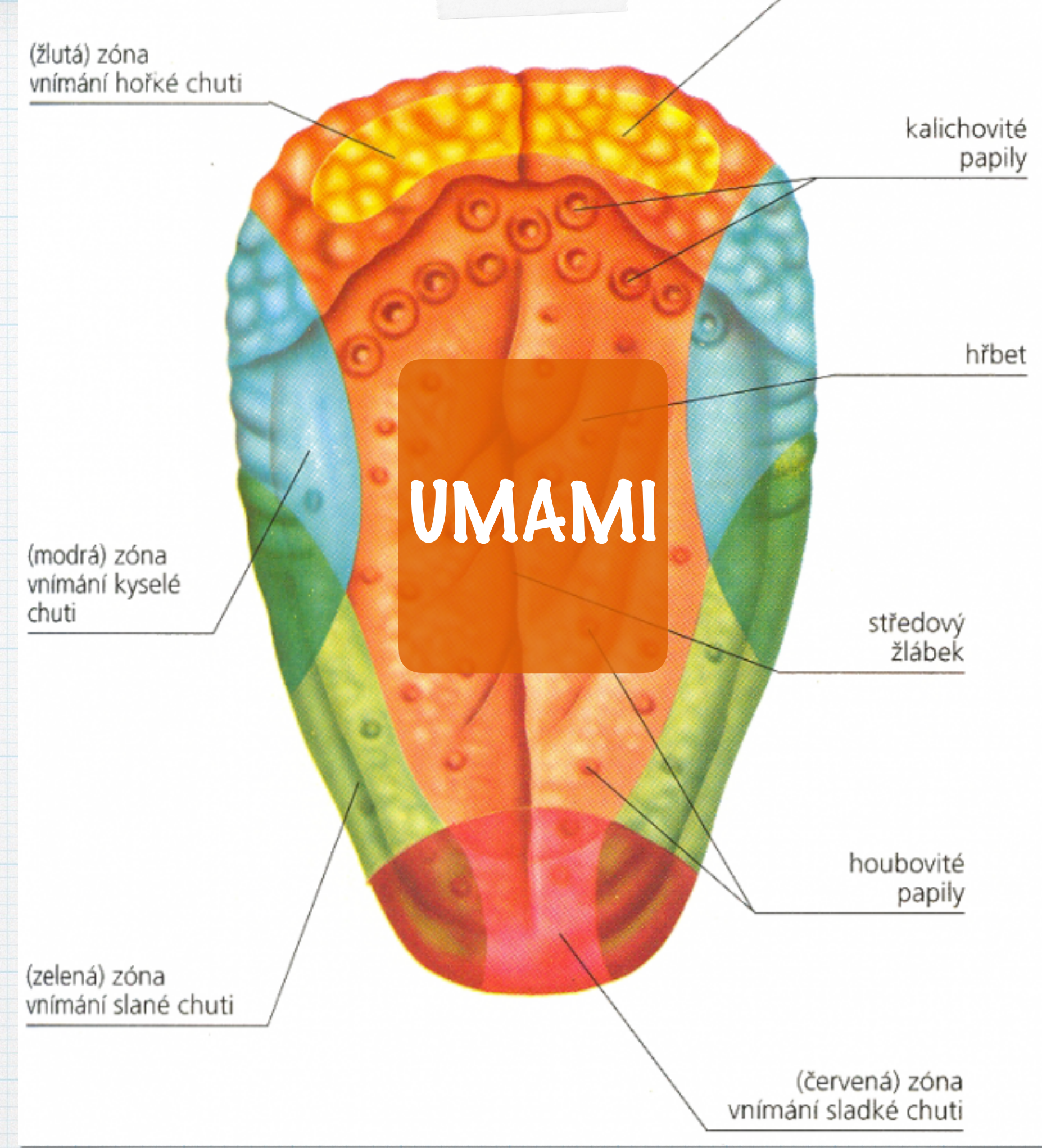
ČICH

- * Feromony
- * Člověk rozpozná 10 - 40 tisíc pachů
- * Ztráta čichu vede k utlumení chuti k jídlu
- * Molekuly musí být rozpustné v tucích
- * PLOCHA ČICHOVÉ SLIZNICE CCA. 4 CM² U PSA JDE AŽ O 150 CM²



CHUŤ

- * Každé místo na jazyku dokáže rozpoznat chuť, ale ve vybraných oblastech zvýšeně citlivé
- * Chuťové receptory jsou umístěny na jazyku, patře a hrdle
- * Jsou sdruženy v chuťových pohárcích
- * U dospělého kolem 10 000
- * Preference chutí dle věku a kultury



Change blindness



* <https://www.youtube.com/watch?v=VkrrVozZR2c>