

Uživatelský výzkum

Discovery

Hledání řešení

- Existuje snazší způsob, jak překonat překážku a dosáhnout cíle?
- Konkurenční projekty (Dů)
- Nové/existující technologie
- Jaká bude naše konkurenční výhoda (cena, inovativnost, neobvyklé řešení, design...)
- Google search; chat GPT - BrowserOp, ScholarAI pluginy

The screenshot displays the ChatGPT interface. On the left is a dark sidebar with a 'New Chat' button and a list of previous conversations categorized by time (Previous 7 Days and Previous 30 Days). The main chat area shows a user's question: 'Are there any applications showing recipes based on food availability in local stores nearby?'. The AI response, generated by 'Used BrowserOp', provides information about the 'SuperCook' app, including its primary function, features, and source. A 'Get citation' button is visible at the bottom right of the response. The interface also includes a 'Send a message' input field and a footer disclaimer: 'ChatGPT may produce inaccurate information about people, places, or facts. ChatGPT September 25 Version'.

Výzkum

- Discovery fáze: uživatel, jeho cíl, současná řešení, ...
 - Otázka → výzkumný cíl(e)
 - Výběr nejjednodušší metody → 2 chyby: používání jedné metody na všechny problémy; výběr „těžkého kalibru“
 - Vytvoření výzkumného plánu
-

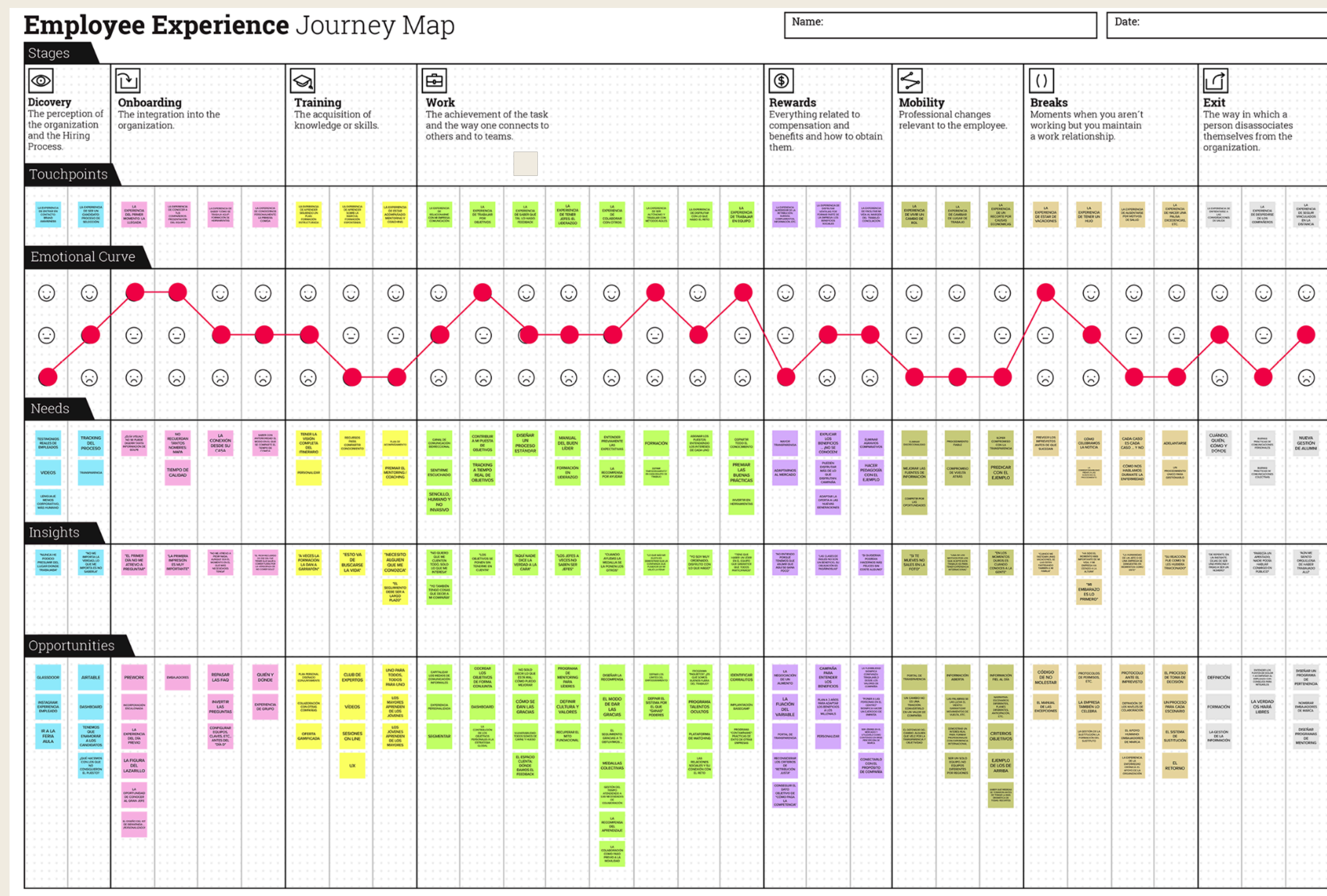
Zpracování výsledků

- Mapování (Kalbach, Mapping Experiences; Patton, User Story mapping; Service Blueprints) - srozumitelné i pro neodborníky
- Persony
- Affiliate diagramy
- Mapa cesty
- Den v práci
- Service Blueprint



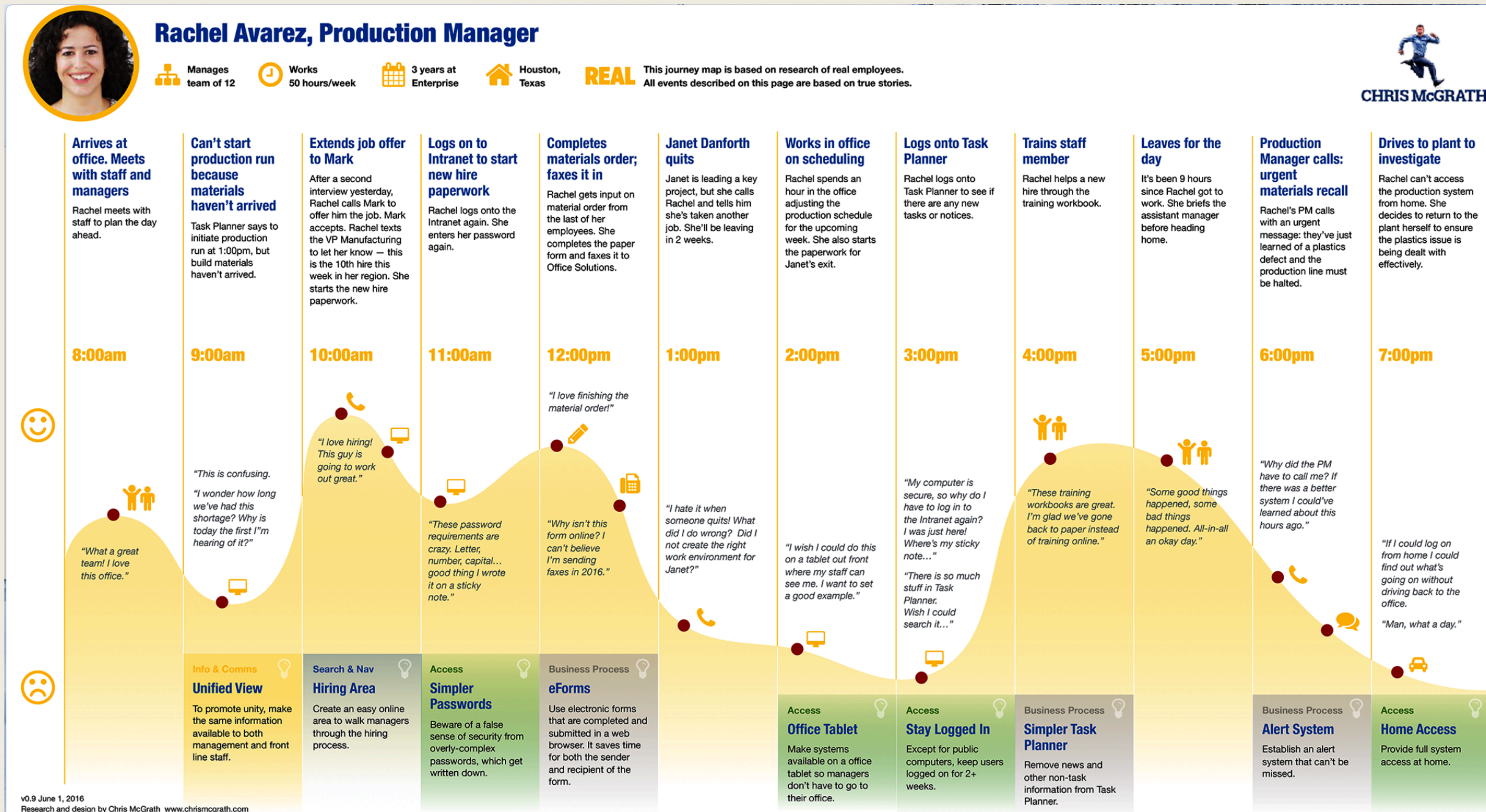
Journey Maps

- Slouží ke zmapování současné cesty (potřeba-uspokojení potřeby)
- Touchpoints
- Emoce
- Potřeby
- Vhledy
- Příležitosti
- Service blueprint



Den v práci

- Emoce
- Potřeby
- Příležitost



Výzvy v discovery fázi

- Omezený čas a rozpočet
 - Nesprávná nebo neúplná data (Jak minimalizovat rizika?)
 - Etické otázky
-