



# Vědomí a jeho poruchy

Petr Grossmann

# Vědomí

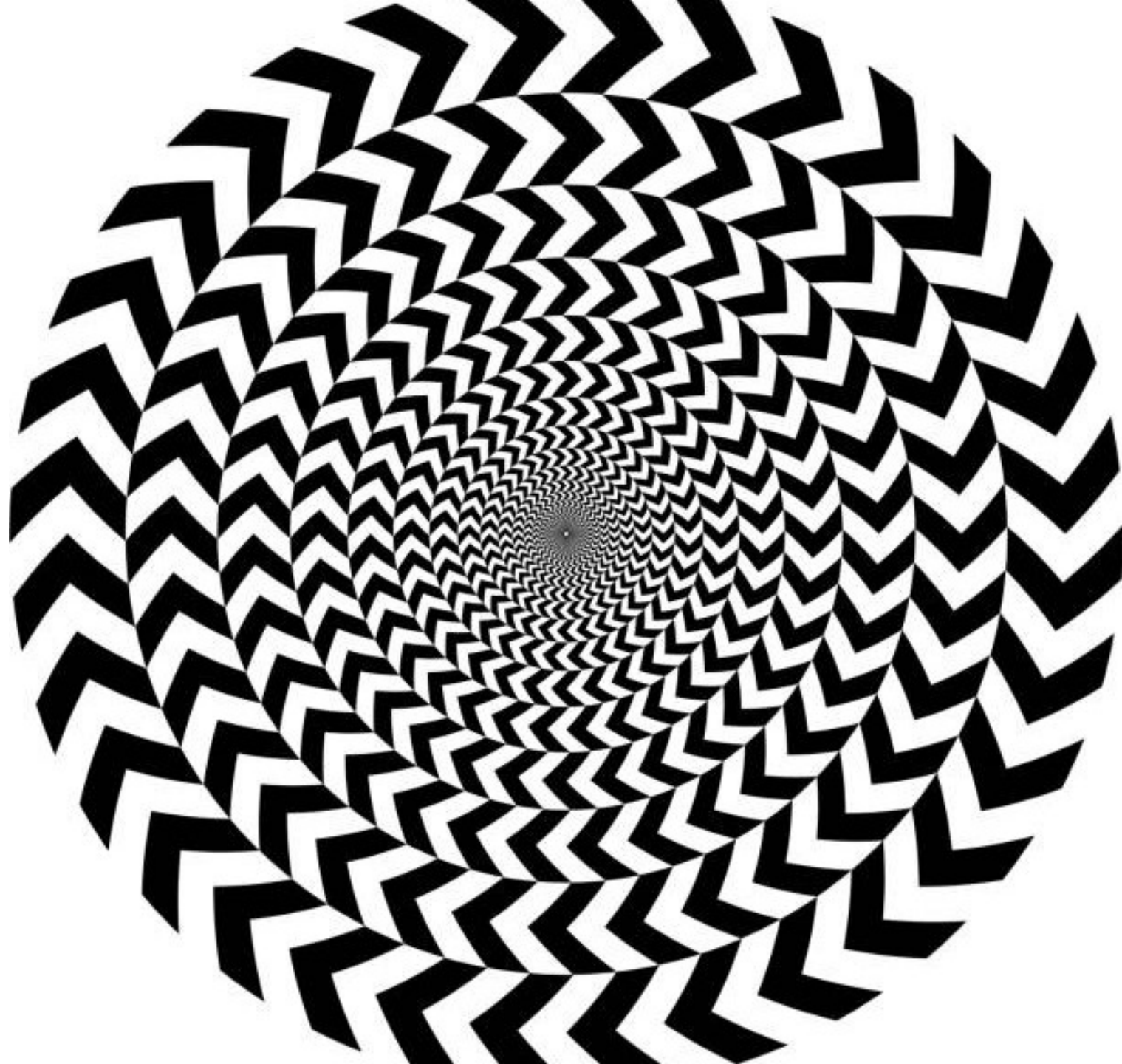
- Patří mezi globální psychické funkce
- Stav, kdy normálně probíhají všechny psychické funkce.
- Jedinec si je správně uvědomuje, je schopen vztahovat je ke svému já a je schopen poznávat a uvědomovat si vlastní psychické prožitky a svůj vztah k okolnímu světu.
- Bez správné funkce vědomí není možný správný průběh jiných psychických funkcí
- Vědomá psychická činnost (různé stupně - až po automatickou činnost)
- Nevědomí

# Charakteristika vědomí

- Lucidita – jasnost – schopnost uvědomovat si dění jak v sobě samém, tak v okolí
- Idiognoze - celý rozsah vědomí je integrován do jednoho subjektivního obrazu a patří určitému "já"
- Sebeuvědomování - jedinec je schopen svou vědomou činností vyhodnocovat jako svůj vlastní produkt

# Fyziologické změny vědomí

- Spánek - zúžení vědomí, je okamžitě reverzibilní (na rozdíl od komatu či hybernace)
- Hypnóza - změna vědomí podobná spánku navozená sugescí (auto i hetero)



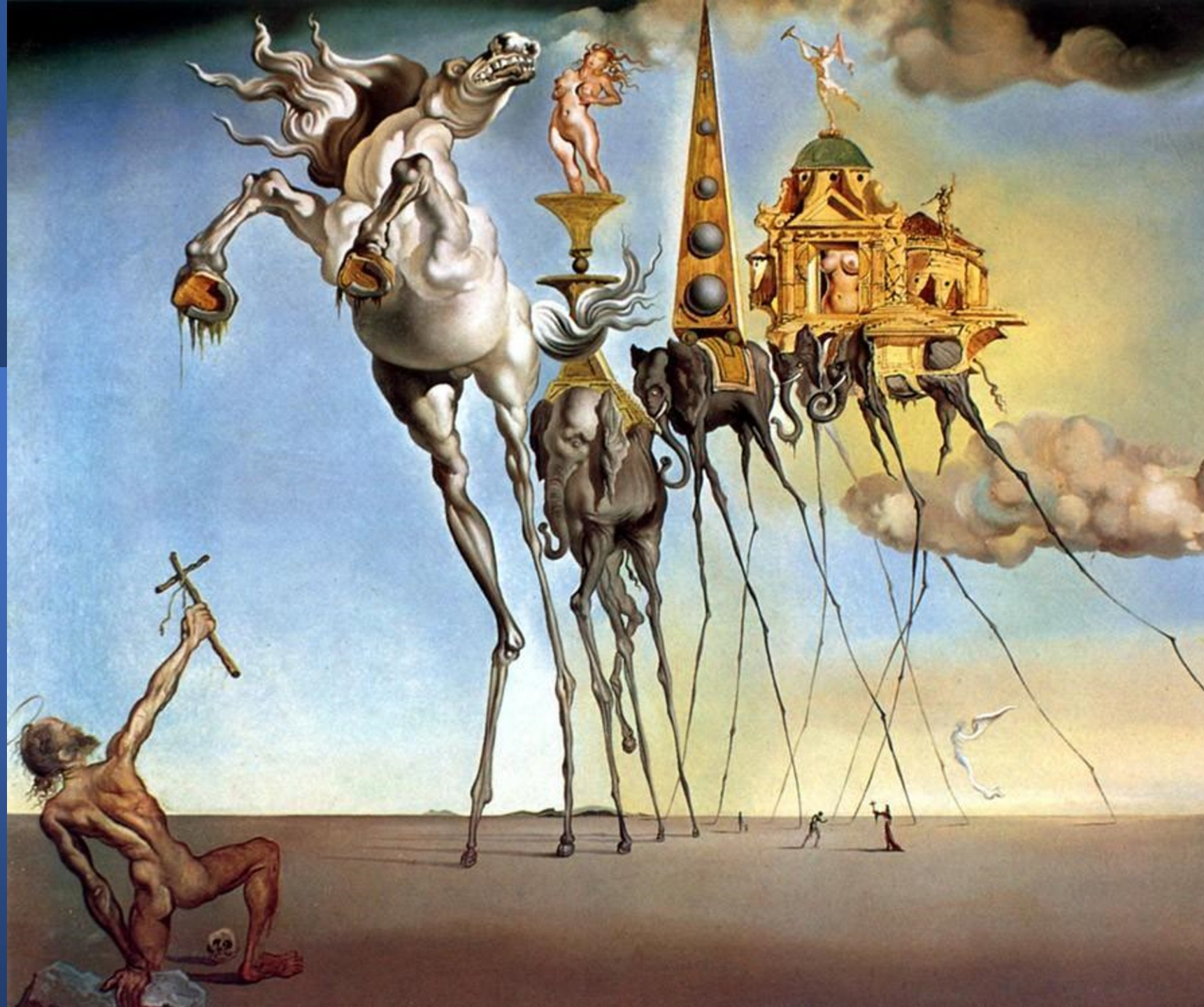
# Kvantitativní poruchy vědomí

- Somnolence podobá se úvodním stadiím spánku, lze přivést k jasnému vědomí, po čase se vrací do somnolence, např. Při lehkých intoxikacích; reaguje na dotyk, oslovení, je schopen odpovídat na dotazy, myslet, zpomalení
- Sopor - prekomatosní stav, reaguje jen na silné podněty, není schopen odpovídat, pokud ano, je to mimo relaci dotazu apod. Patologické reflexy.
- Kóma - probírat lze jen lékařským zákrokem, nereaguje na bolestivé podněty, patologické reflexy
- Krátkodobá porucha vědomí - kolaps, synkopa, mdloba, nedokrvění CNS, při únavě a vyčerpání nebo psychogenně

# Kvalitativní poruchy vědomí

- Amence – zmatenost, por. orientace a idiognozie
- Obnubilace - mráкотný stav – u intoxikace, epilepsie, v patickém afektu, disociativní stavy
- Delirium
  
- Ganserův syndrom - vazební reakce – u premorbidně disponovaných, blízká obnubilaci, připomíná pseudodemenci jakoby vědomě nesprávné odpovědi.

# Delirium



# Delirium

- **Liaison psychiatrie**
- **Hospitalizovaní somatických oddělení**
- **Mortalita do 20% za hospitalizace, do 50% do 1 roku**



# Definice

kvalitativní porucha vědomí



## **porucha pozornosti**

- koncentrace, tenacity a presunutí pozornosti
- porucha kognice s desorientací a mnestickou poruchou
- porucha cirkadiální rytmicity, “Sundowning”
- psychomotorická agitace a emoční labilita
- porucha vnímání (halucinace, iluze)
- porucha myšlení (slabe organizovaná paranoidita)
- rychlý nástup a kolísavý průběh

# Klinický obraz

- Rozvíjí se během 24 - 72 hodin
- Anxieta, neklid, problémy jasně uvažovat
- Hypoprosexie (90-100%)
- Dyssomnie, noční můry, hypersenzitivita
  
- Desorientace místem, časem, osobou
- Kolísání průběhu, noční zhoršení
- Děsivé sny pokračující halucinacemi
- Porucha myšlení, nesystematická paranoidita
- Dysartrie, inkoherence, konfabulace
- Afektivní příznaky, porucha bdělosti a lucidity

- **Psychomotorická aktivita**
- Furibundní
- Blandní
- Musitující

## **Typické symptomy**

- Mikrozoopsie, makrozoopsie
- Halucinace liliputánů
- Delir zaměstnanosti (ne kutivost)
- Floccilegium
- Zvýšená sugestibilita

# Etiologie

Infekční

močová infekce  
pneumonie  
sepe  
absces  
endkarditida

anémie  
elektrolytová  
nerovnováha  
urémie  
srdeční selhání  
hypothermie

Metabolické

CMP, demence  
encephalitis  
trauma  
tmor  
nitrolební HT

Intrakraniální

diabetes mellitus  
hypoglykémie  
deficit vitamínů  
onemocnění  
endokr. žláz

Endokrinní

Toxické

alkohol, BZD  
barbituráty  
opiáty, NSAID  
kortikoidy, ATB  
anticholinergika  
Li, antikonvuziva  
antiparinsonika

Hypoxické

...

# Rizikové faktory

**individuální vulnerabilita + vyvolávající příčina**

## **Rizikové faktory**

- **věk**
- **dehydratace**
- **postižení mozku**
- **poruchy zraku a sluchu**
- **somatické onemocnění**
- **polypragmázie**
- **delirium nebo závislost v anamnéze**
- **imobilita**
- **bolest**

# Diferenciální diagnóza delirium vs demence

	<b>Delirium</b>	<b>Demence</b>
Počátek	Rychlý	Pozvolný
Trvání	Hodiny, týdny	Měsíce, roky
Průběh	Fluktuující	Stabilní
Vědomí	Lucidní až kval. por.	Lucidní
Orientace	Narušena	Může být intaktní
Kr. paměť	Narušena	Narušena
Vnímání	Snově zkalené, halu	Často intaktní
Cirkadiální rytmus	Narušen	Fragment. spánek
Somatická choroba	Obvykle ano	Často chybí
Reverzibilita	Reverzibilní	Irreverzibilní