

Knihhtisk a tiskárny

Proč se zajímat o tiskárny a jejich vybavení?

Vybavení tiskárny písmem

- obchodní vazby,
- kulturní vazby,
- identifikace neatribuovaných tisků

Tisk ilustrací

- vazby na rytecké dílny,
- identifikace neatribuovaných tisků
- Identifikace rytin ze souborů

Sazba

- identifikace neatribuovaných tisků
- základní datace
- sociální vazby tiskárny

Fungování dílen

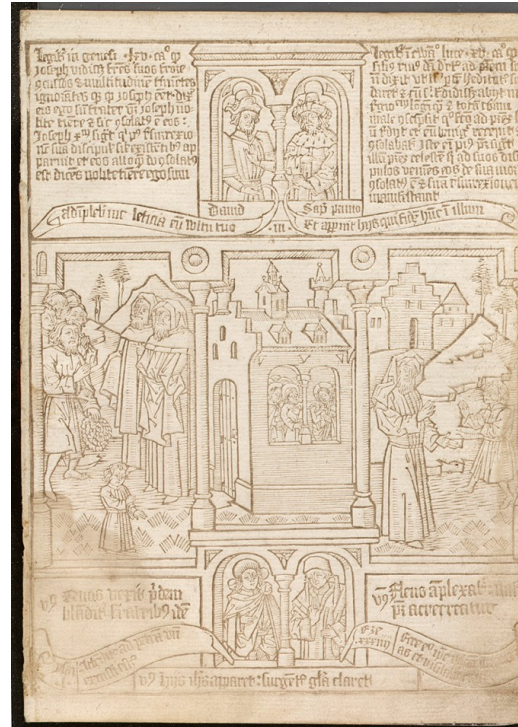
- materiálová a ekonomická motivace vydání jednotlivých tisků
- kontextualizace jednotlivých exemplářů i nakladatelské činnosti
- důvody pro stanovení nakladatelského programu
- privilegia
- přenos dovedností a fundusu mezi dílnami

Deskotisk

Jednolisty (devoční grafika, hrací karty)

Blokové knihy (soubory deskotisků)

- štočky pro tisk obsahují text i obraz



Písmolijectví

- specializované řemeslo
- odlévání shodných písmen
- postup od výroby vlastního písma dílně, přes odlévání z matric k průmyslové výrobě
- potřeba několika písmových stupňů z téže rodiny, písmena v několika podobách
- snaha využít i opotřebená písma, přelévání písma
- zvláštní typy pro tisk notace



Tisková písmo

Tisková textura

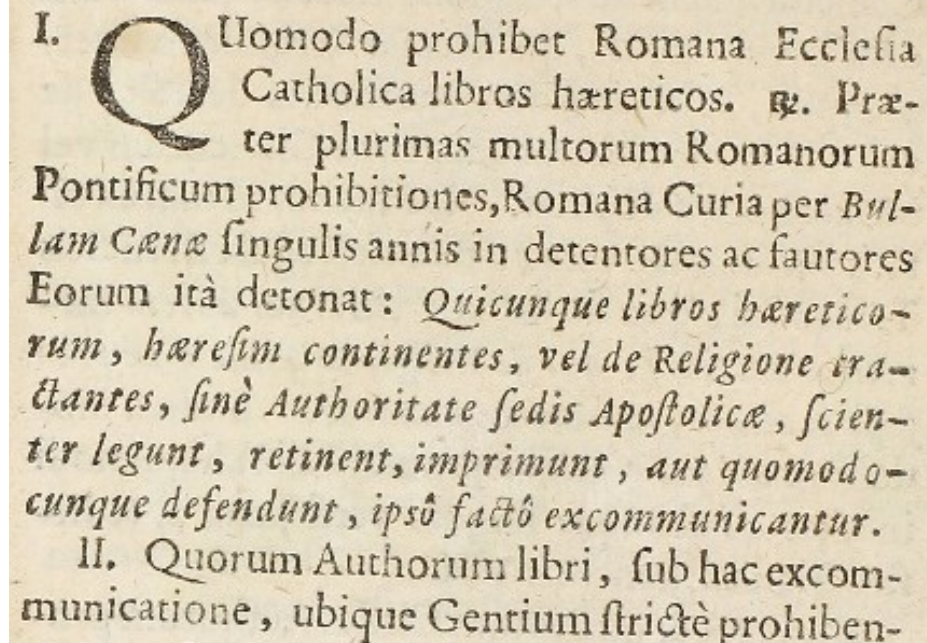
prellent diei ac nocti. ⁊ diuiderent lucē
ac tenebras. **E**t uidit de⁹ qd esset bonū:
et factū ē uespere ⁊ mane dies quartus.
Dixit etiā de⁹. **P**roducat aque reptile
anime uiuentis ⁊ uolatile super terrā.
sub firmamēto celi. **C**reauitq; deus cete
grandia. et omnē aiām uiuentē atq;
motabilē quā pduxerat aque ī species
suas. ⁊ omnē uolatile scdm gen⁹ suū.
Et uidit deus qd esset bonū. benedixitq;
eis dicens. **C**rescite ⁊ multiplicamini. ⁊
replete aquas maris. auelq; multipli-
centur sup terrā. **E**t factū ē uespere ⁊ mane

Tisková bastarda

minule wiczy zalkoito przytomne zczynne okazuje
Amuzow statcznych ktoreto sluby swieta wiel
dawno slege smet pokluc. bedliwym kmh zitanim ze
we obrzy duchom nassim oznaimy. **P**rotoz. **T**wo-
panskeho **D**iesta zruszenie neme hodne by ktoreho dle
heho gasa. wieka wetchofi bylo zabazeno. **N**ez aby
pseawigynym zpomnanim kretlo namysli kdske. **A**-
mnohpeh pisarow meka wiernym psimem ze popsala

Tisková písma

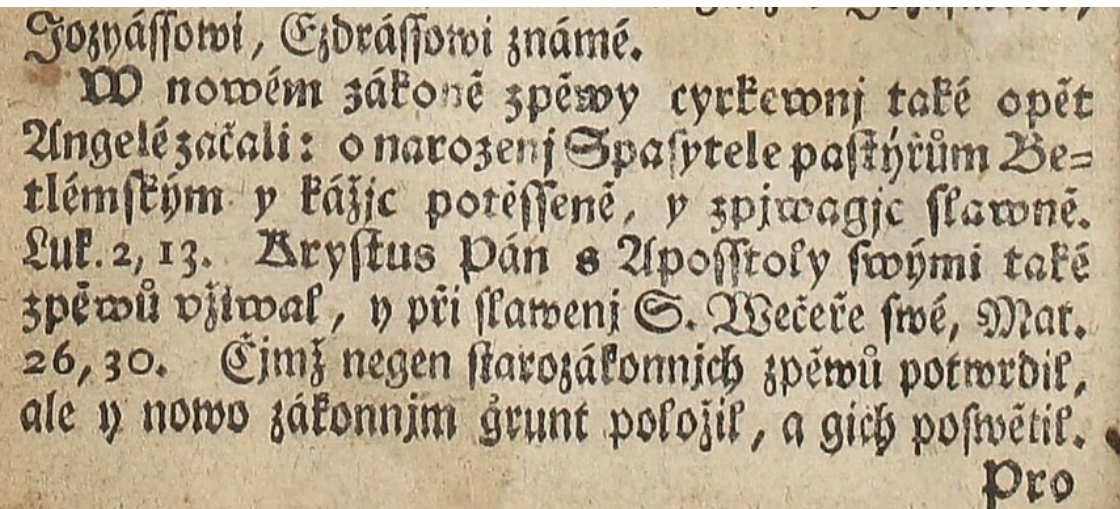
Humanistické tiskové písmo (antikva)



I. **Q**uomodo prohibet Romana Ecclesia Catholica libros hæreticos. ¶ Præter plurimas multorum Romanorum Pontificum prohibitiones, Romana Curia per *Bullam Cænæ* singulis annis in detentores ac fautores Eorum ità detonat: *Quicumque libros hæreticorum, hæresim continentés, vel de Religione tractantes, sinè Authoritate sedis Apostolicæ, scienter legunt, retinent, imprimunt, aut quomocunque defendunt, ipsò factò excommunicantur.*

II. Quorum Authorum libri, sub hac excommunicatione, ubique Gentium strictè prohiben-

Novogotická tisková písma (švabach + fraktura)



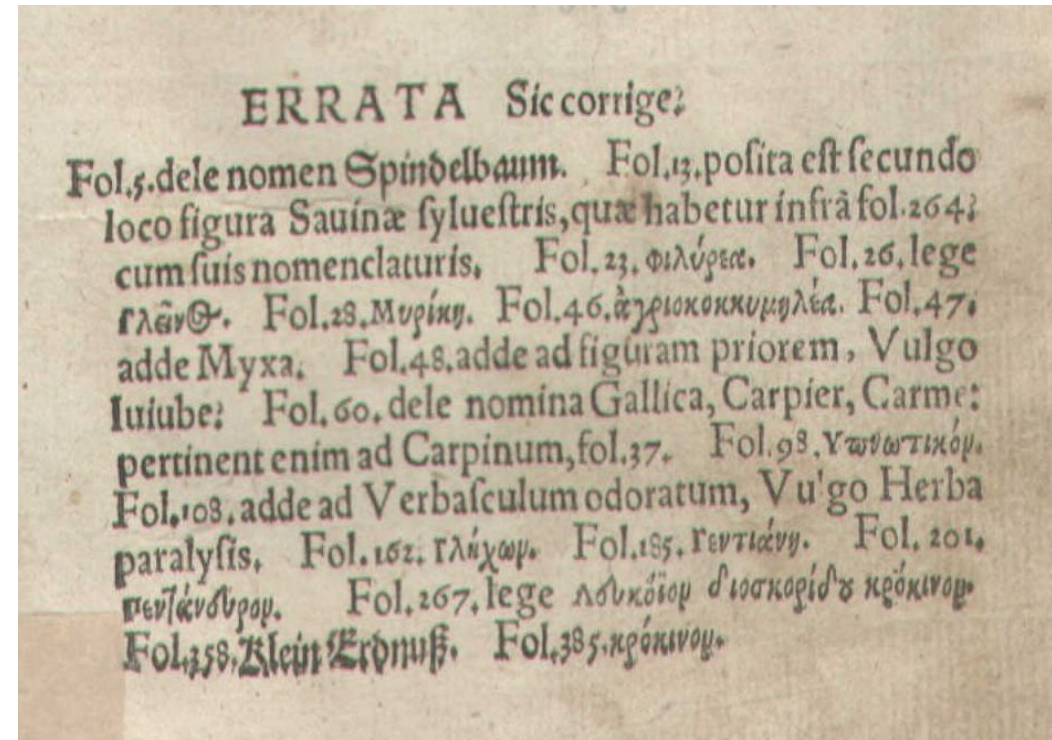
Jožvářšowi, Ezdráššowi známé.
W nowém zákoně zpěwy cyrkewni také opět Angelé začali: o narození Spasitele pastýřům Betlémským y káží potěšené, y spjwagje slawně. Luk. 2, 13. Krystus Pán s Apóstoly swými také zpěwů vjřwal, y při slawení S. Wečeře swé, Mat. 26, 30. Čimž negen starozákonných zpěwů potwrdil, ale y nowo zákonním grunt položil, a gich poswétil.
Pro

Tisková písma

různé typy písem pro různé texty

- románské jazyky = antikva
- němčina, čeština = novogotická písma

	Textur	Rotunda	Schwa- bacher	Fraktur
a	ɑ	Ɀ	ɑ	Ɀ
d	ḏ	ḏ	ḏ	ḏ
g	ḡ	ḡ	ḡ	ḡ
n	ṅ	ṅ	ṅ	ṅ
o	ṽ	ṽ	ṽ	ṽ
A	Ɀ	Ɀ	Ɀ	Ɀ
B	Ɀ	Ɀ	Ɀ	Ɀ
H	Ɀ	Ɀ	Ɀ	Ɀ
S	Ɀ	Ɀ	Ɀ	Ɀ

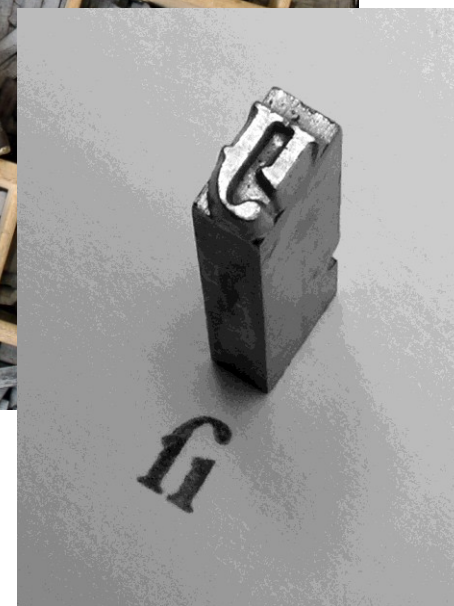


Sazba

Skládání obrazu tiskové strany

Zahrnuje:

- litery (jedno písmeno v různých šířkách)
- ligatury liter
- interpunkci,
- tiskařské ozdůbky,
- výplňové prvky,
- dřevořezové štočky,
- zkracovací znaménka

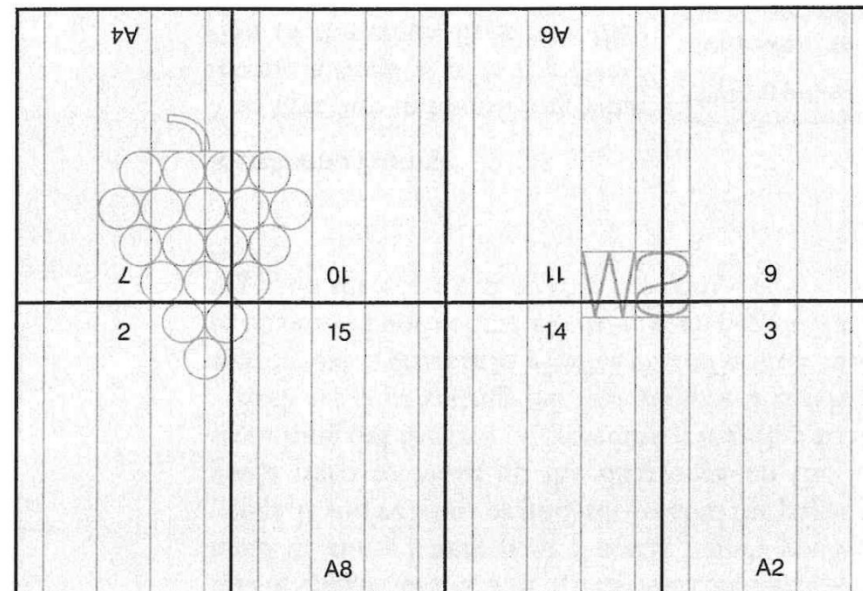
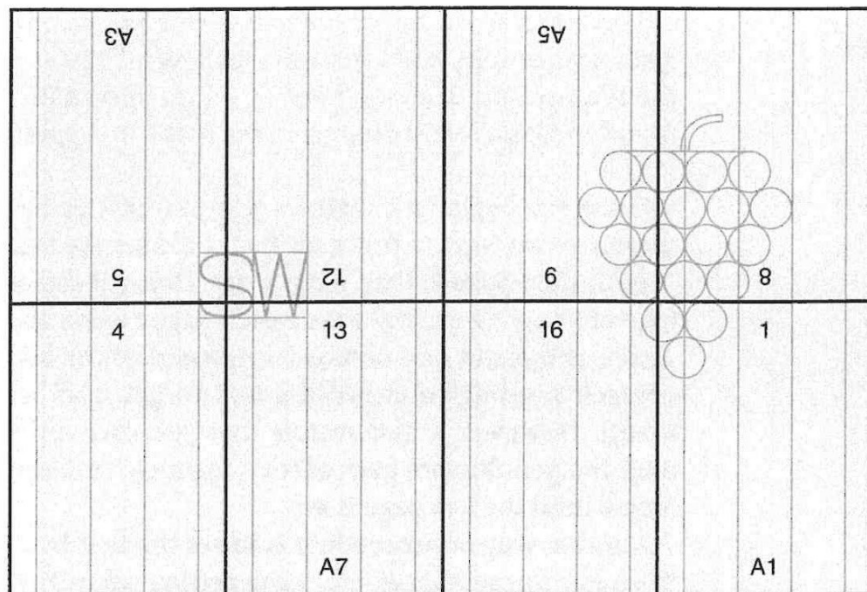


Knihtisk

- tisk z výšky
- jeden tiskový arch = zpravidla více oboustranně potištěných listů
- ze skládání se odvozují tiskové formáty
 - Folio
 - Kvart
 - Osmerka
 - šestnácterka



Skládání složky z archu



Po otočení bude na lícové straně za A1 číslo 2

Termíny

ST3-895.481

- kustoda
- reprezentanta
- tisková signatura
- bordura
- iniciála
- záhlaví
- marginální poznámka
- foliace - líc (r-recto) + rub (v-verso)

- sloupcová sazba (α/a , β/b)

- figurální sazba

ST2-6.759

- vlys
- viněta
- klišé
- ozdobné linky, tyče
- tiskařské ozdůbky

Dřevořez

- technika tisku z výšky (stejně jako knihtisk)

- využívané dřevěná razidla (štočky) stejné výšky jako písmo zasazované do společné sazby

- používaná pro ilustraci i knižní dekor (vlysy, viněty, bordury, lišty)

Vlys

- podélný grafický prvek, zpravidla uvozující zpravidla kapitolu.
- může být dekorativní, nebo nést konkrétní obraz

Viněta

- grafický prvek používaný zpravidla na konci kapitol, nebo v prostoru mezi názvovými údaji a impresem na titulní straně.
- může mít ornamentální podobu, nebo může jít o jednoduchou ilustraci

Dřevorezový štoček



Mědirytina

- tisk z výšky
- zrcadlově obrácený obraz vyryt do měděné desky -> deska potřena barvou -> setřený povrch, barva zůstává jen v drážkách -> tisk pod velkým tlakem, papír se „natlačí do drážek“ – tzv. tisk z hloubky
- do knih zařazovány zvlášť (nebyly součástí složky)
- kombinace s knihtiskem (soutisk) možná, ale technologicky náročná
- obvykle vyráběná v samostatných dílnách



Meditiskařská deska



Měditiskařský lis



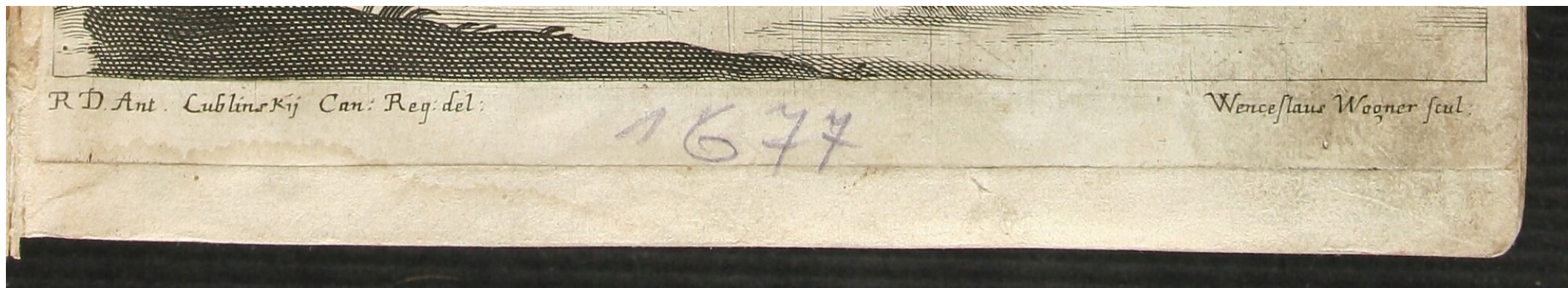
Mědirytina – autorské údaje

Sculpsit, sc., scul.

Delineavit, del., delin.

Excudit, exc.

Pinxit, pinx.



Knih­tisk jako řemeslo

Tiskař

- majitel, nebo jen ten, kdo obsluhuje lis
- musel být vyučený v oboru
- musel držet tiskařské privilegium

Sazeč

- nejdůležitější osoba, často s univerzitním vzděláním

Faktor

- provozní, vyučený tiskař (v institucionálních dílnách, u dílen vedených vdovami)

Tovaryši

- pomocný personál

Nakladatel

- ten kdo financuje náklad, platí tiskaře
- Nakladatelem může být i tiskař

Knihkupec

- specializovaný prodejce knih
- Knihy běžně prodávali i tiskaři

Knihvazač, knihař

- spojuje potištěné listy do svazků
- samostatné řemeslo mimo tiskařskou dílnu

Měditiskař

- často oddělený provoz od tiskařské dílny

Tiskárny

- institucionální (kláštery, biskupství, města)
- rodinné (dědičná privilegia pro tisk)
- soukromé (šlechtické)
- kočovné

Údaje o tisku

- Impresum (obvykle dole na titulní straně)
- Kolofon (jen u nejstarších tisků)
- Signet (grafická značka tiskaře – nad impresem nebo v kolofonu)

Privilegium

- výsada povolující tisk publikace konkrétní dílnou

Údaje o cenzuře

- Imprimatur (facultas, approbatio) – schálení textu autoritou

Úkoly

- najděte nakladatelské/tiskařské údaje
- spočítejte listy ve složce, určete formát
- identifikujte typ dekoru a techniku ilustrací
- popište používaná písma
- charakterizujte sazbu