

Proměny Brna na historických snímcích

Výtvarná kultura Brna I.



1. Střed města (nejen brněnská asanace)

Náměstí Svobody

Kostel sv. Mikuláše
Quido Trapp
před 1869





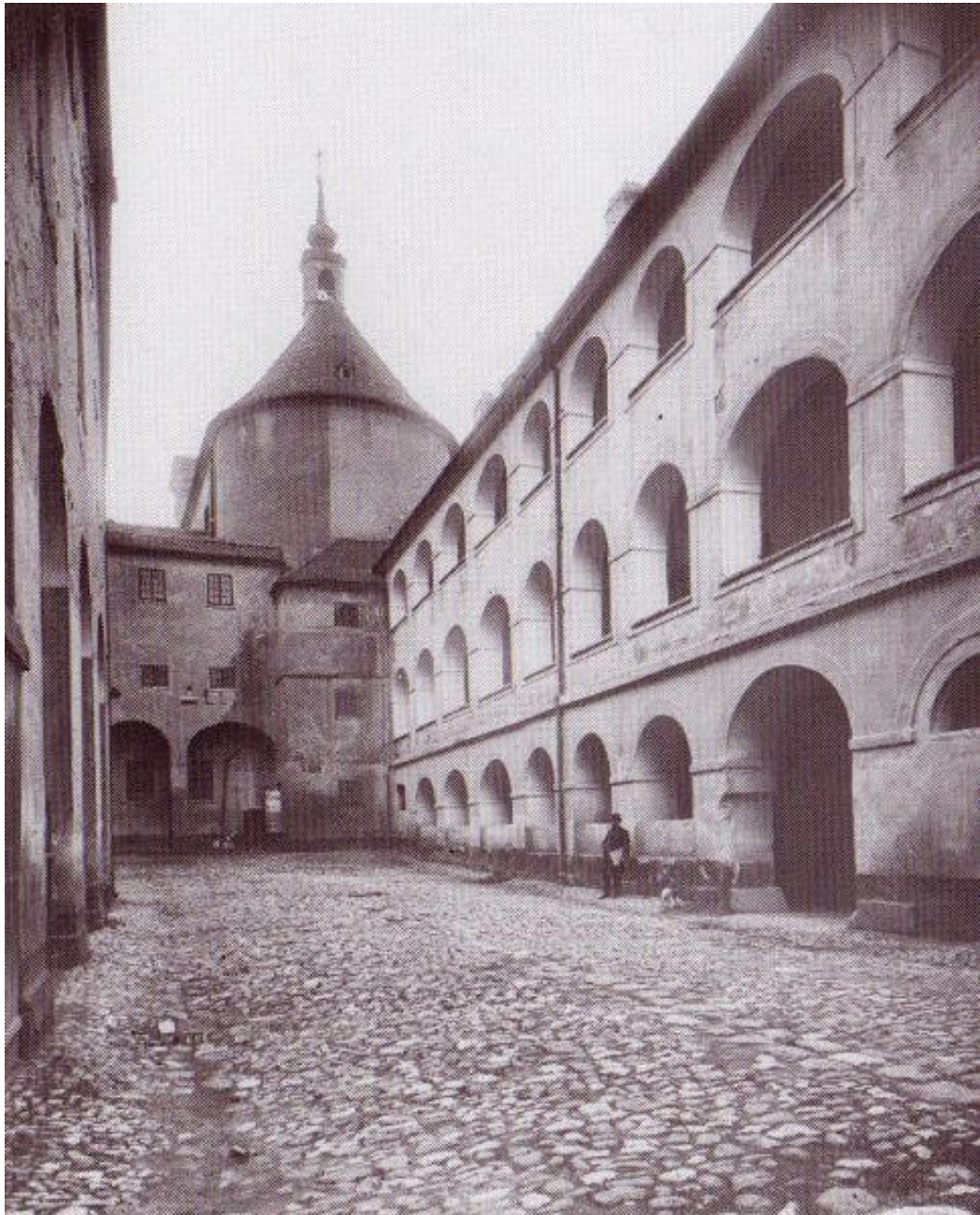
BRÜNN

J. KUNZFELD



Náměstí Svobody
stavba Rašínovy ul.

Německý dům
s pomníkem Josefa II.
(point de vue Rašínovy ul.)



Jezuitská kolej

největší stavba uvnitř
městských hradeb,
zbořena 1904-06







Portál jezuitské koleje

Jan Křtitel Erna

Jan Kašpar Pröbstl

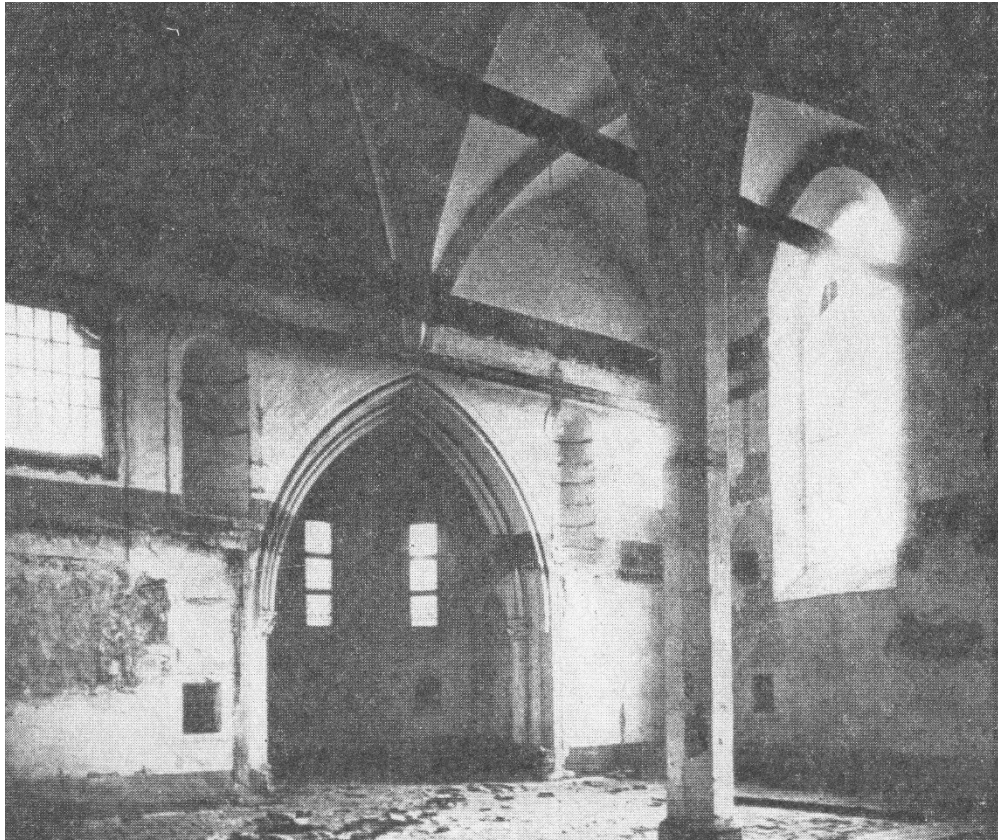
1687-90

(1904 přenesen z kardi-
nálského dvora)





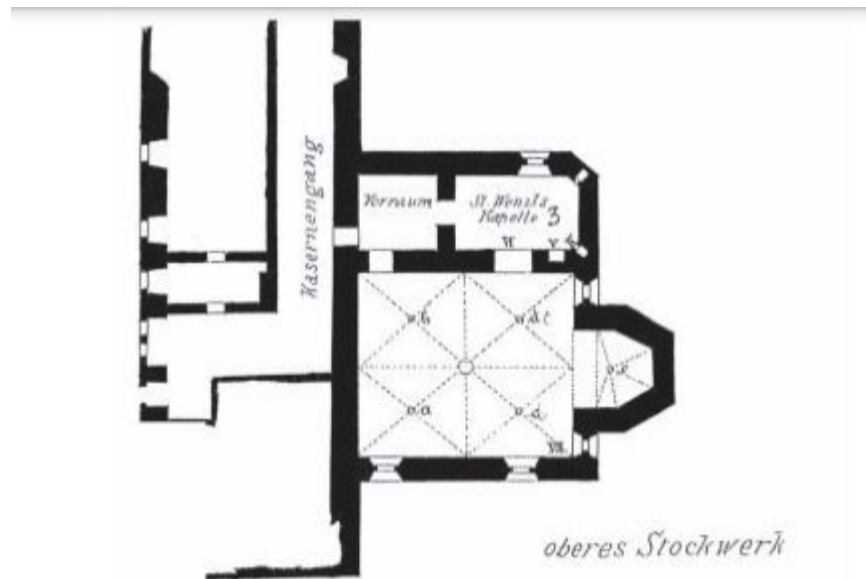




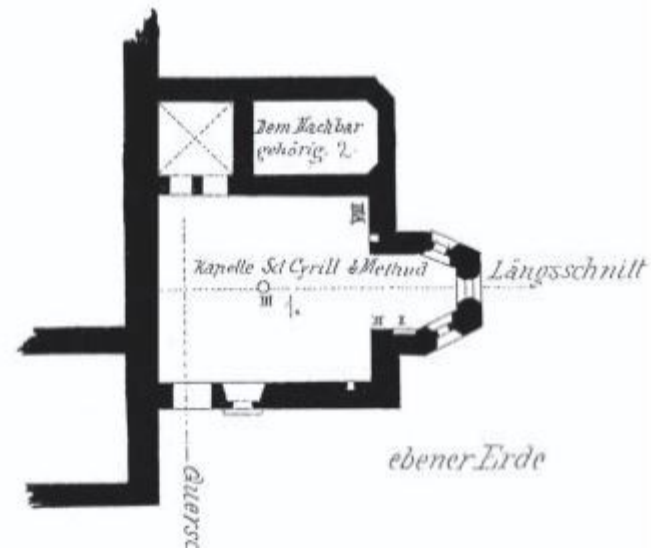
Královská kaple Panny Marie a sv. Václava, později sv. Cyrila a Metoděje, původem z konce 13. stol., snesena r. 1908, nároží Dominikánského nám. a Veselé ul.



: Pán Královské kaple z počátku 20. století (fez).



oberes Stockwerk



ebener Erde



J. KUNZFELD, BRNO

Tivoli
Josef Kunzfeld, cca 1902

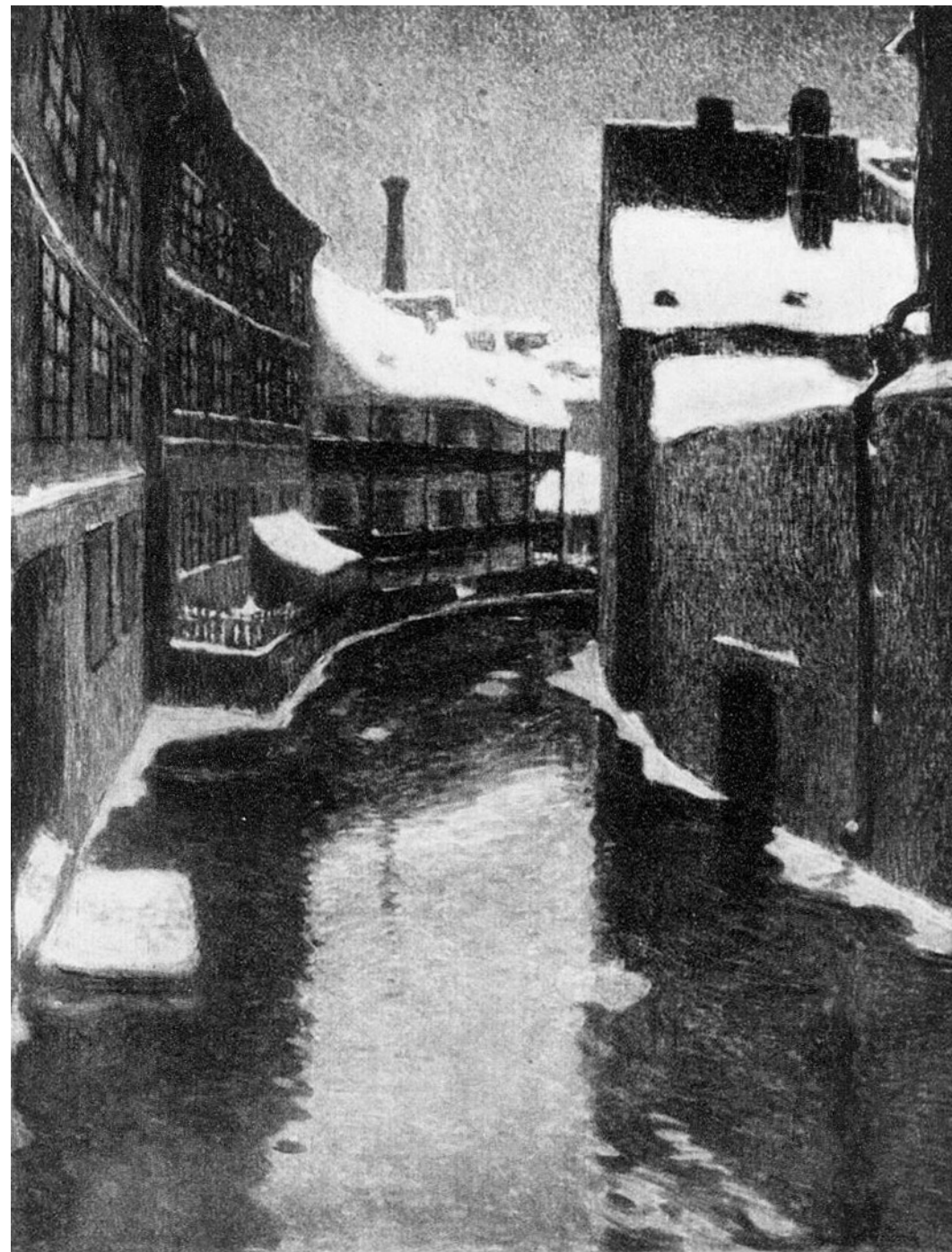
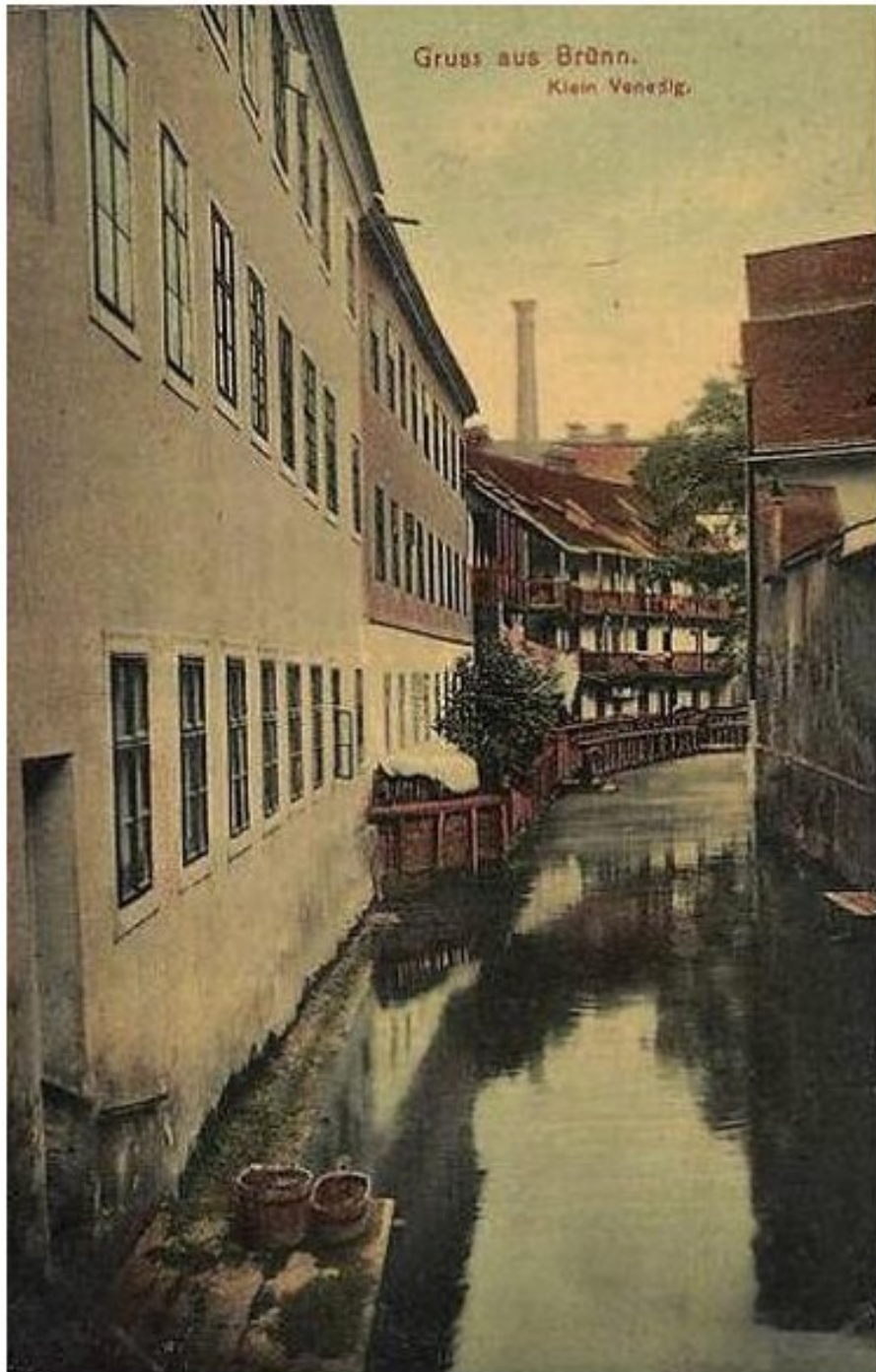
Staré Brno, Křížová ul.
týž, 1910

Další snímek: Offermannova továrna,
ulice Trnitá, týž, 1909





J. Kunzfeld Brunn 1909



Malé Benátky
u Svrateckého
náhonu poblíž
Dornychu

Pohlednice

Obraz Rudolfa
Quittnera,
cca 1906



Špitál u sv. Štěpána

První zmínka 1343

Už 1293 zde byla kaple malomocných

Zbořen 1909-10

Na jeho místě vyrostl kostel na Křenové

Velká synagoga

Spálená/Přízova, k.ú. Trnitá

Vystavěna 1853-55, zlikvidována 17. 3. 1939



Další snímek

Kaple sv. Františka Xaverského
vystavěná jezuiti, ul. Údolní, foto
cca 1880, poté zbořena



Zdroje

- Bohumil Samek – Karel Otto Hrubý, *Brno – proměny města*. Brno 1982.
- Hana Jordánková – Ludmila Sulitková, *Brno*, 1. díl, *Město uvnitř hradeb*, ed. Zmizelá Morava. Praha – Litomyšl 2008.
- Hana Jordánková – Ludmila Sulitková, *Brno*, 2. díl, *Historická předměstí a Staré Brno*, ed. Zmizelá Morava. Praha – Litomyšl 2010.
- Aleš Vyskočil, *Brno*, 3. díl, *Průmyslové město*, ed. Zmizelá Morava. Praha – Litomyšl 2014.
- Petra Trnková, *Josef Kunzfeld. Fotograf a muzeum – fotograf a město*, kat. výst., Moravská galerie v Brně 2011.

