

A thick black L-shaped frame is positioned on the left and bottom edges of the page, framing the text.

# ANALÝZA NOVOMEDIÁLNÍHO DÍLA

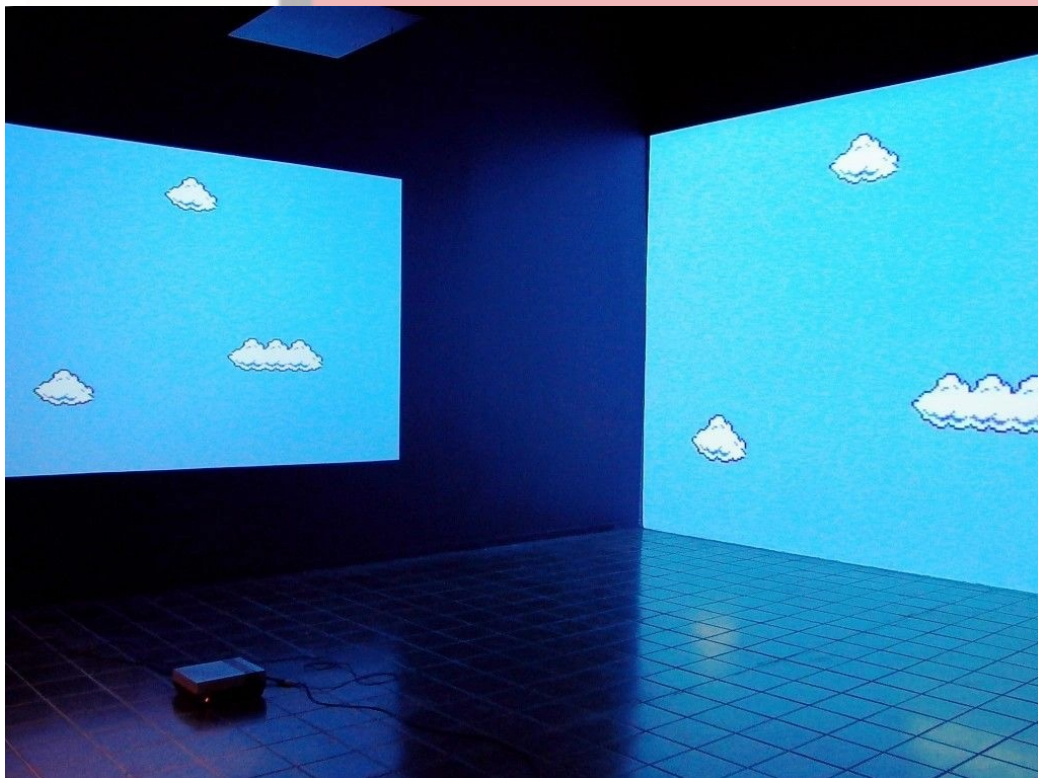
## ZPŮSOBY INTERPRETACE



Volba interpretace

# Formální interpretace

- struktura díla, analýza jednotlivých prvků
- vizuální komponenty obrazu



# Linie

- Zakřivená – lehkost, elegance
- Horizontální – distance, klid
- Vertikální – síla, moc, monumentalita
- Zubatá – chaos, zmatek, úzkost
- Kresebná linie – osobní vyjádření, ztvárňujeme naší náladu
- Geometrické linie – kontrola, řád
- Přerušovaná linie – pomíjivost, křehkost
- Tenká linie - jemnost, něžnost
- široká linie – může vyjádřit sílu, pevnost



# Roland Barthes - Rétorika obrazu

1. Lingvistický kód
2. Doslovný význam
3. Symbolický význam



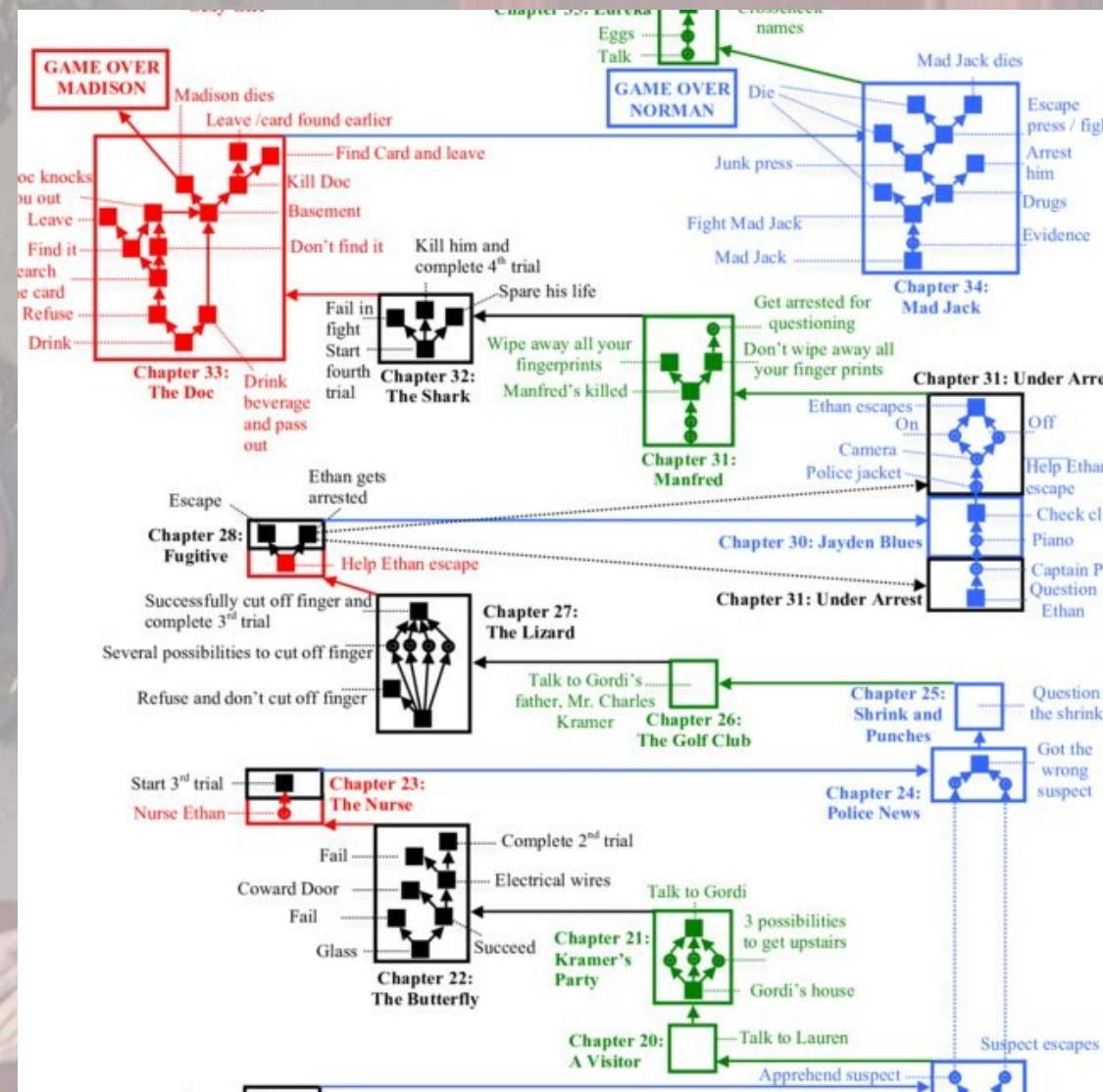
PATES - SAUCE - PARMESAN  
A L'ITALIENNE DE LUXE

# Lynn Hershman Leeson: Lorna (1979)



# Obsahová analýza

Interpretace příběhu



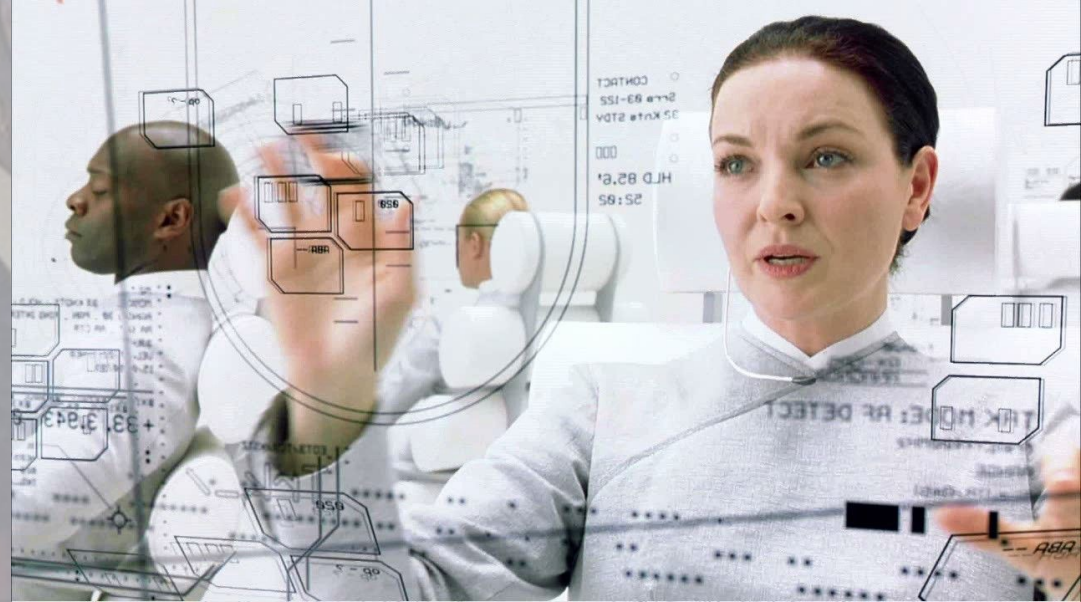
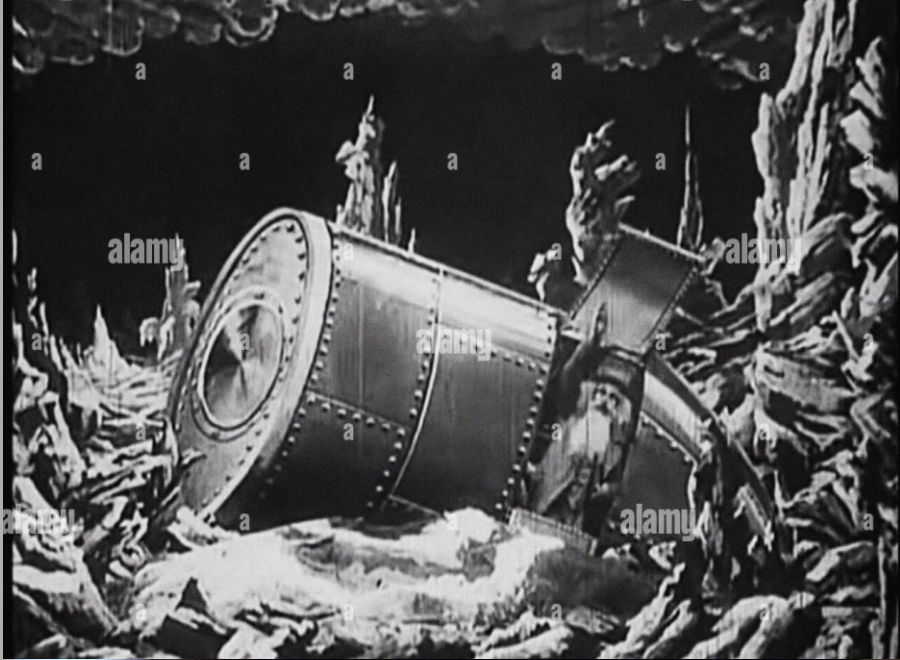
# Obsahová analýza

- ikonografie = obrazopis, nauka o námětech výtvarného umění





# Vývoj ovládacího rozhraní v žánru sci-fi



# Kontextuální interpretace

- průzkum vlivu prostředí na umělce
- umělecké dílo jako produkt společenských vztahů
- interpretace je ovlivněna tím, kde je umělecké dílo prezentováno

# Kontextuální interpretace

- Arthur Danto
- klíčový pojem jeho díla - Svět umění
- poprvé zmínil v eseji Svět umění (Artworld) - 1961
- kritika mimetické teorie umění
- abstraktní umění, ready-made nebo pop-art - jejich hodnotu neurčuje míra nápodoby reálného světa

Proč jsou tato díla považována za esteticky hodnotná?



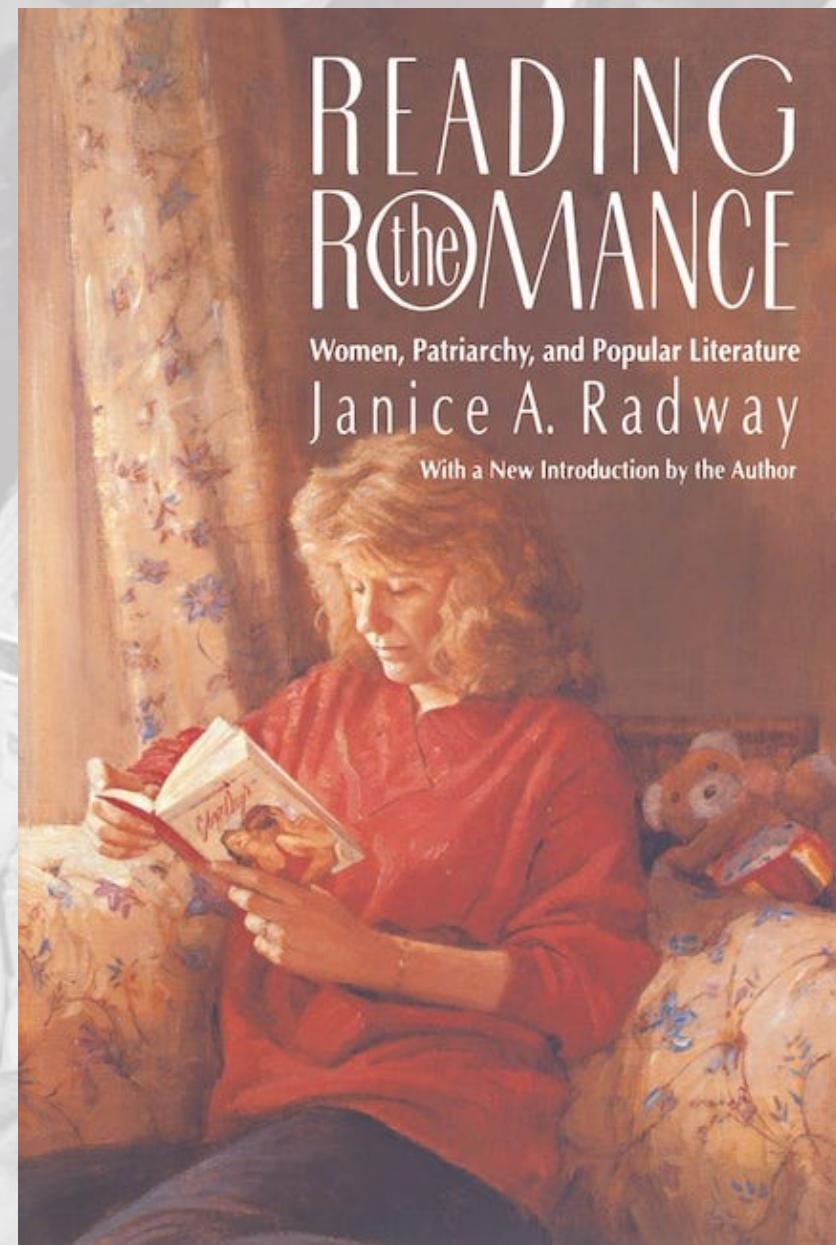
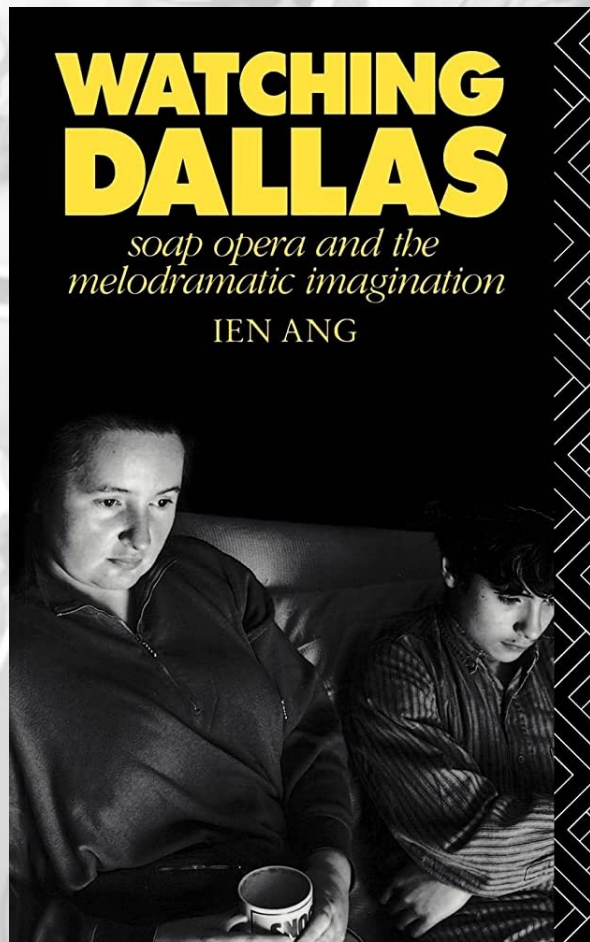
# Kontextuální interpretace

-  Doug Aitken - Sleepwalkers
- <https://www.youtube.com/watch?v=UVRds0rTILM>



# Analýza recepce

průzkum toho, jak dílo vnímají recipienti



# Analýza recepce

Komar a Melamid – Most Wanted and Least Wanted Paintings

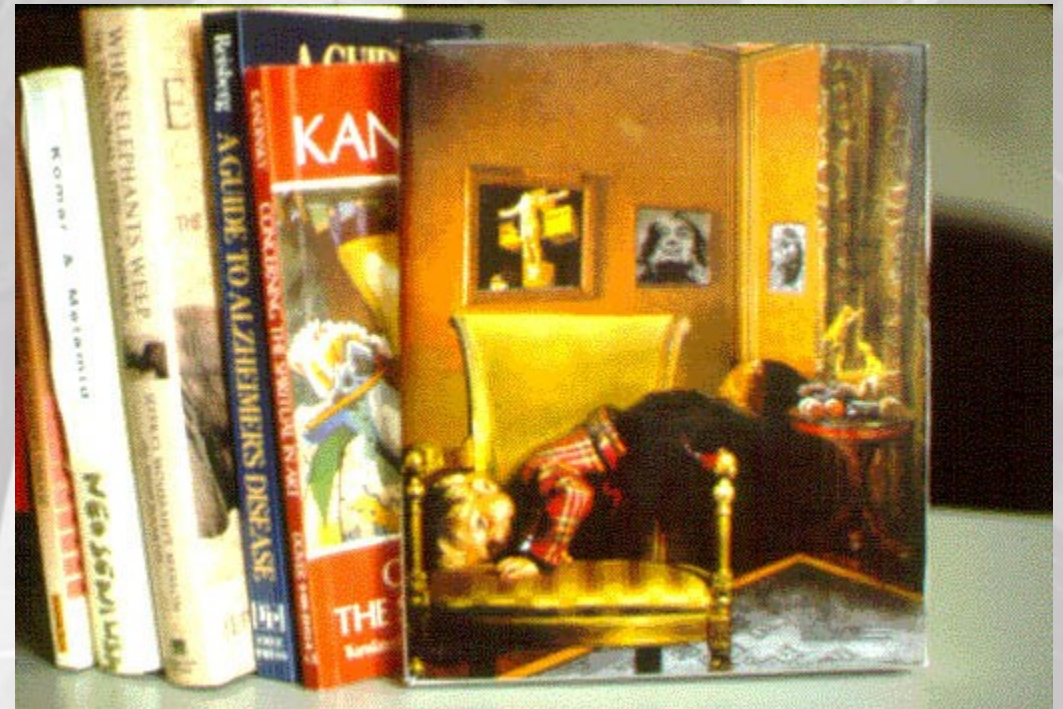
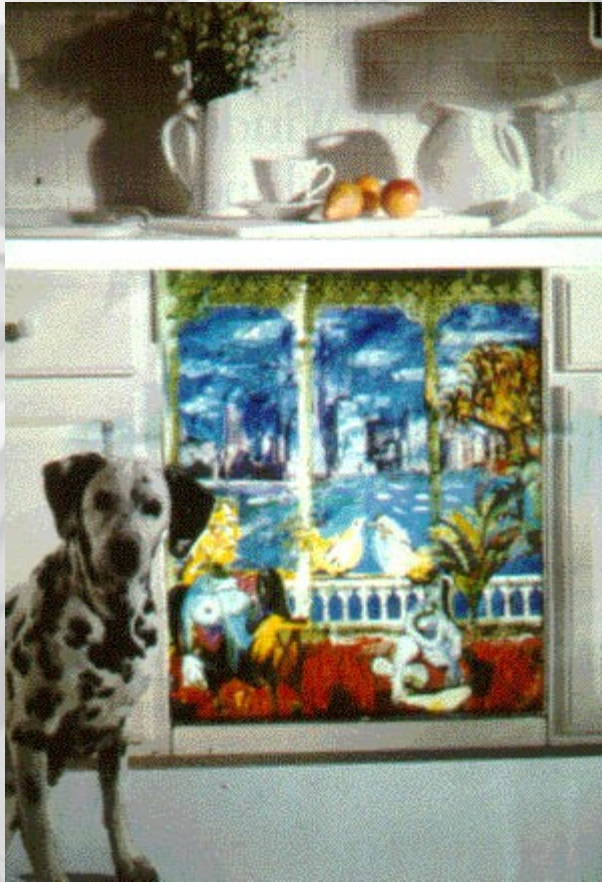


# Komar a Melamid – Most Wanted and Least Wanted Paintings

<http://awp.diaart.org/km/painting.html>

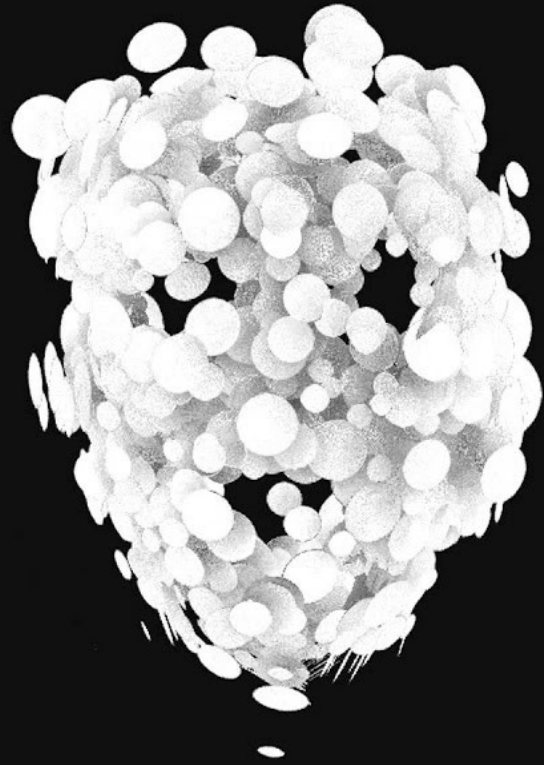
<http://awp.diaart.org/km/surveyresults.html>

<https://www.youtube.com/watch?v=KVWooMru3-U>





# The Muses of Poetry (Diana Arellano, Volker Helzle)



# Audiovizuální interpretace

<https://www2.bfi.org.uk/news-opinion/sight-sound-magazine/polls-surveys/best-video-essays-2019>

<https://filmadoba.eu/fad-on-line/audiovizualni-eseje/>

<https://www.polygon.com/22202828/best-video-essays-of-2020>



Clouds created by a computer,  
and clouds, photographed by a camera.



# Další typy interpretací

Biografická

Analýza ideologie

Feministická

Dekonstrukce

Transmediální