

ANTROPOLOGICKÁ ZHODNOCENÍ vrcholného a pozdního středověku

Klára Posiřilová, 2024

Co zkoumá antropologie?

Věk

Pohlaví

Demografická
analýza

Patologické
změny

Zdraví a
výživa

Sociální
topografie

Terénní
antropologie

Metrická
analýza

Věk

- ◇ Demografická analýza
- ◇ Sociální topografie
- ◇ Preference X nepoměr v souboru

Metody odhadu pohlaví

- Aspektivní hodnocení lebky²⁵
- Aspektivní hodnocení pánevních kostí²⁶
- Metrické hodnocení humeru²⁷
- Metrické hodnocení femuru²⁸

Metody odhadu věku

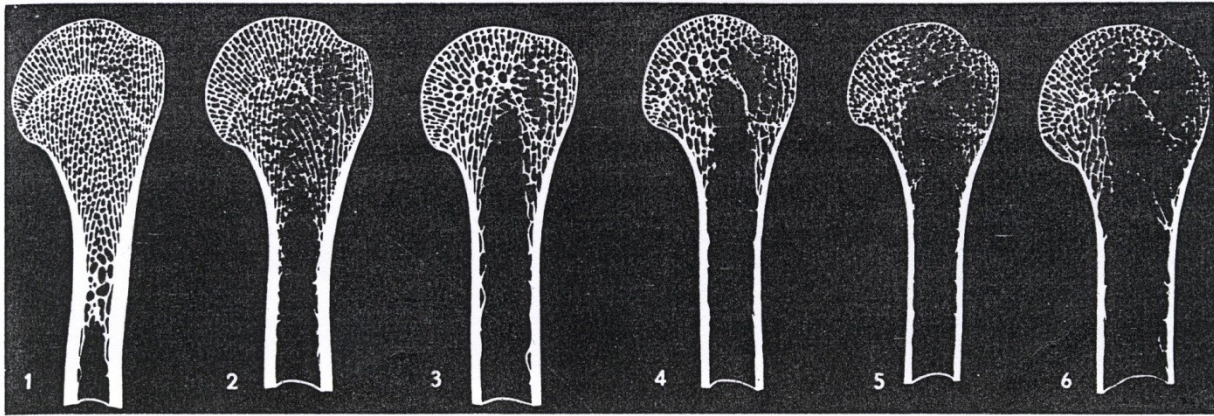
- Metrické hodnocení délky diafýz dlouhých kostí²⁹
- Aspektivní hodnocení zubní abraze³⁰
- Aspektivní hodnocení obliterace lebečních švů³¹

Věková skupina	Interval		d_x	l_x	q_x (%)	L_x	T_x	
0–4	5	17	25,00	100,00	25,00	87,50	2209,56	22,10
5–9	5	10	14,71	75,00	19,61	67,65	1772,06	23,63
10–14	5	5	7,35	60,29	12,20	56,62	1433,82	23,78
15–19	5	3	4,41	52,94	8,33	50,74	1150,74	21,74
20–29	10	12	17,65	48,53	36,36	39,71	897,06	18,48
30–59	30	20	29,41	30,88	95,24	16,18	500,00	16,19
60+	20	1	1,47	1,47	100,00	0,74	14,71	10,00
Celkem		68						

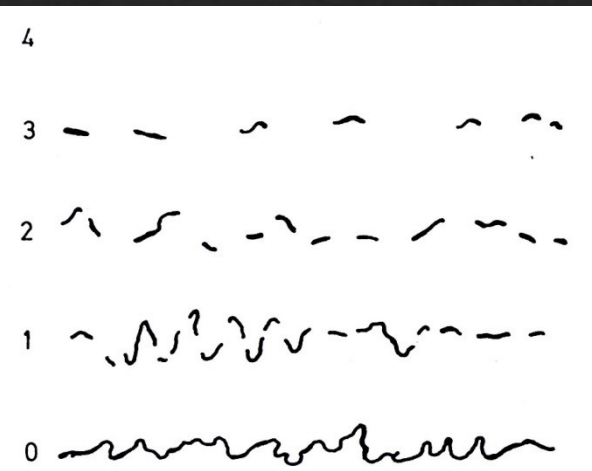
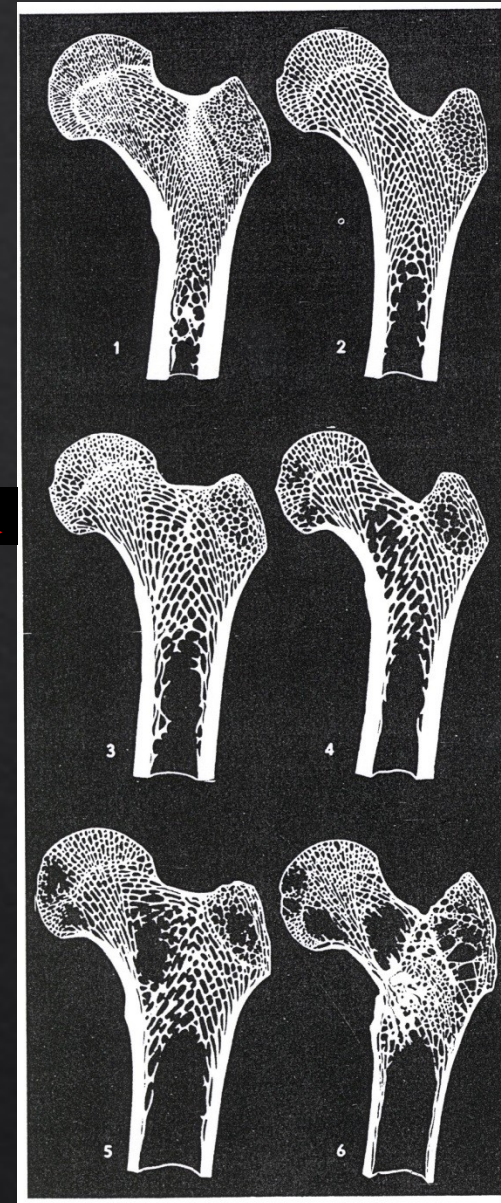
Obr.1: Metodika hodnocení věku a pohlaví (Tivný- Moravec- Uhrová; 2011)

Obr.2: úmrtnostní tabulka pozdně středověkého hřbitova v Janíkách (Zazvonilová- Velemínský- Brůžek, 2020)

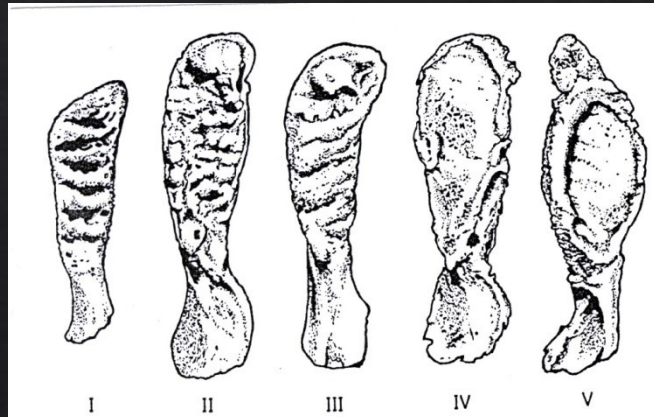
Znaky používané kombinovanou metodou



Stav struktury spongiózy v proximální hlavici *humeru* a *femuru*



Stupeň obliterace lebečních švů



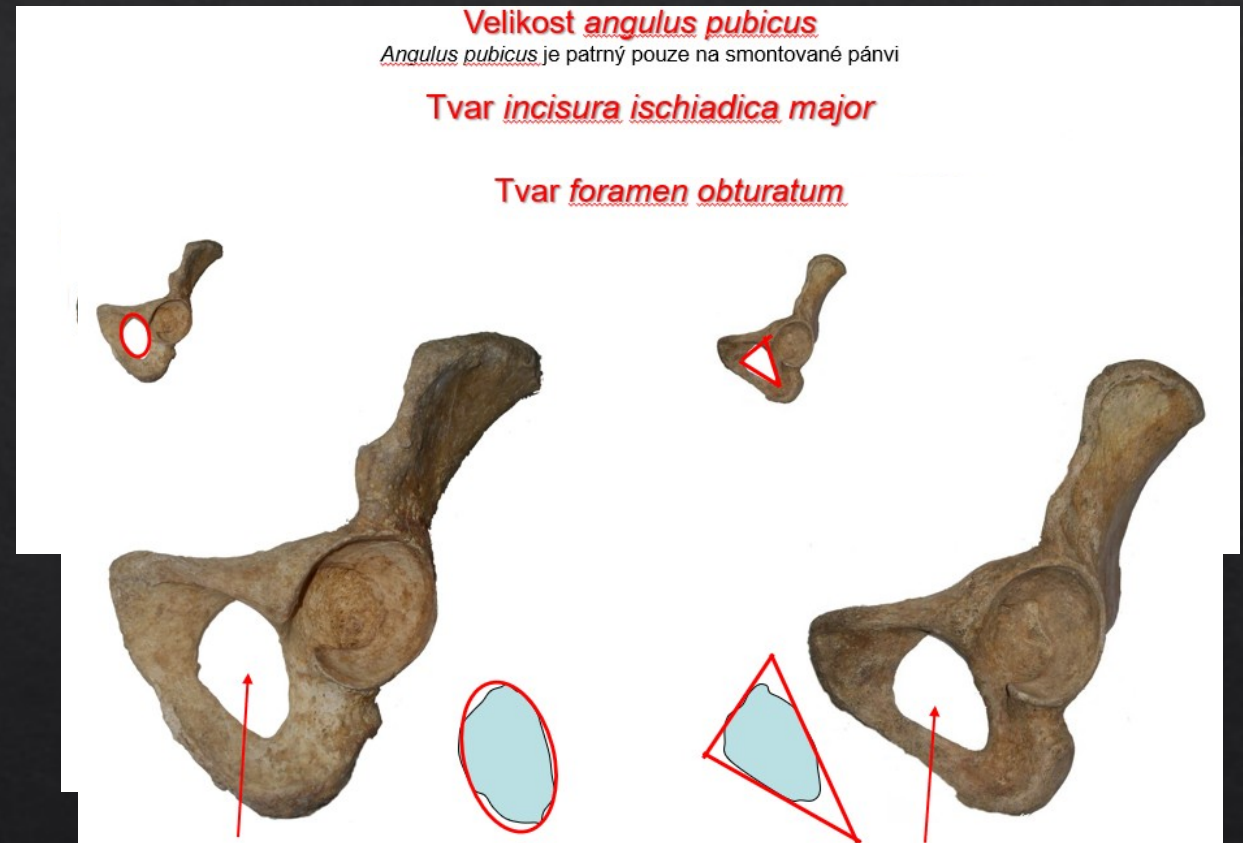
Reliéf *facies symphysealis ossis pubis*

Pohlaví

- ◇ Metrická analýza
- ◇ děti X dospělí
- ◇ gracilní X maskulinní kostra
- ◇ Porodní změny



Obr.3: mužská (nalevo) a ženská (napravo) lebka



Zdraví a výživa

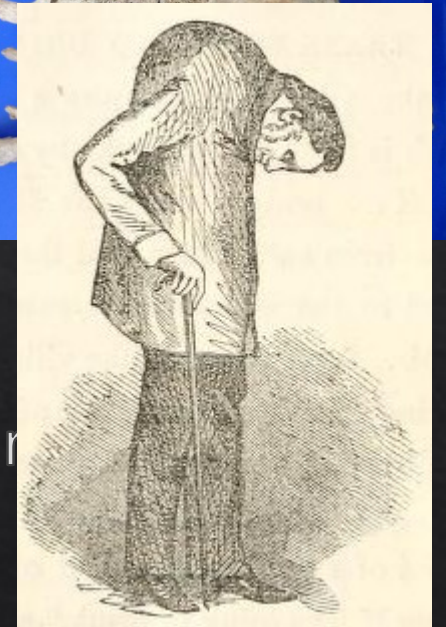
- ◊ Studium chrupu člověka-> Abraze a dentální nemoci (např. parodontu, záněty, cysty, kazy a ústup alveolárních hřebenů)
- ◊ Pozorování úmrtnosti
- ◊ Vyšší % přítomnosti nemocí
- ◊ Vyšší úmrtnost žen-> komplikace při těhotenství a porodu



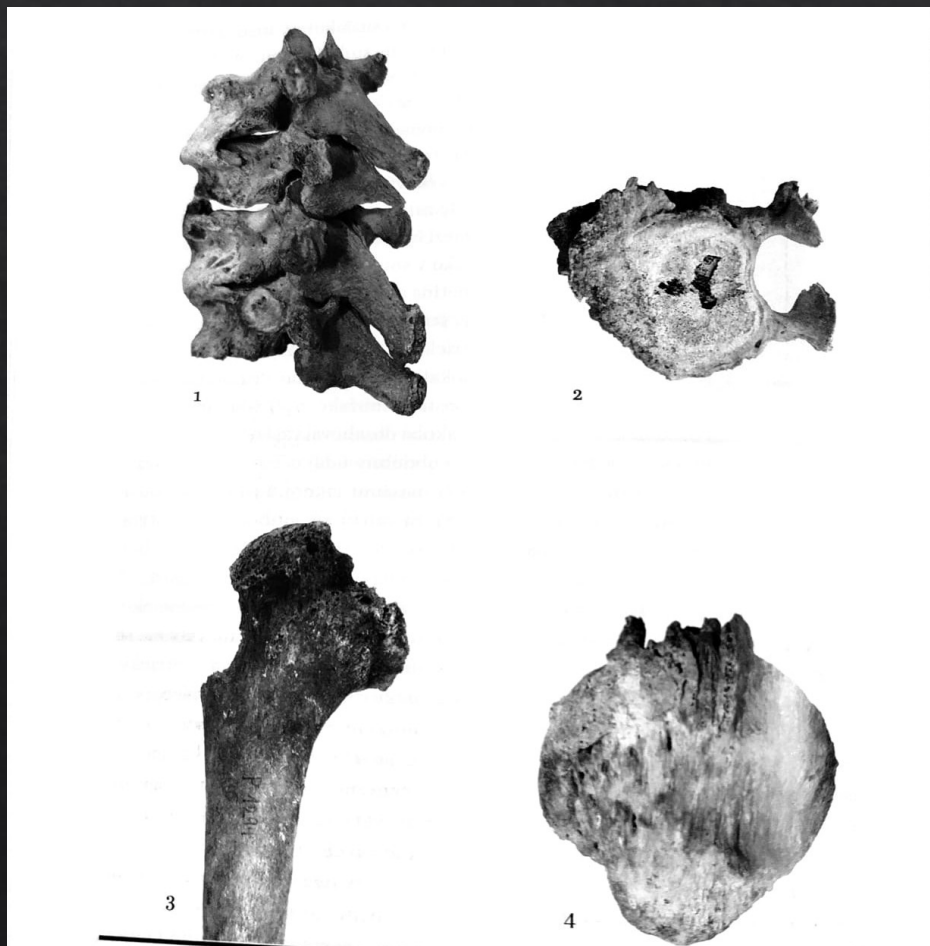
Obr.4: Obrus zubů

Patologické změny

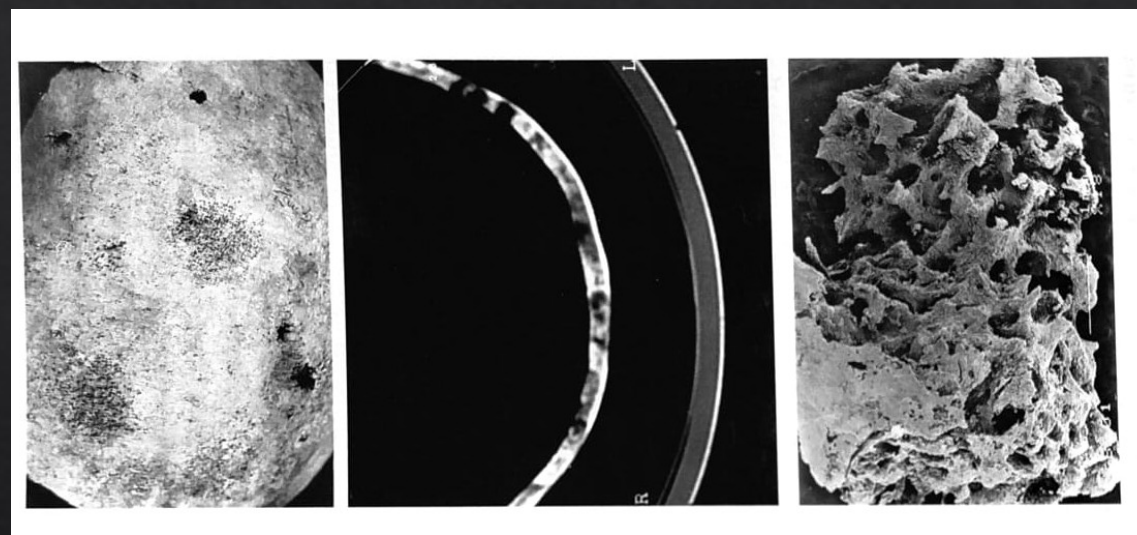
- ◆ Degenerativně produktivní změny na obratlích a kloubech.
- ◆ Opotřebení pohybového aparátu- páteř
- ◆ Artritické změny
- ◆ Revma
- ◆ Bechtěrerova nemoc
- ◆ Lepra
- ◆ Tuberkulóza – na kosterním materiálu se projevuje méně, ale m
- ◆ Chudokrevnost – především u dětí
- ◆ Traumata
- ◆ Nádorové procesy



KATEDRÁLA SV. PETRA A PAVLA



Obr.5: kosti postihnuté difuzní idiopatickou skeletální hyperostózou u jedince z hrobu



Obr.6: vzácný nález nádorového onemocnění; fragment lebky 50.letého muže s mnohočetnými metastázemi

Zdroj k obr.5 a 6: Horáčková-Procházka-Vargová,2013

KONÚVKY

- ◆ ZSV z 14.-15. století s hřbitovem s cca 232 pohřbenými jedinci (včetně promíšené vrstvy)
- ◆ Úmrtnostní tabulka byla vytvořena, ale velmi nepřesná/hypotetická-> naděje dožití=20,9 až 22,5
- ◆ Neúplnost souboru= nepoměr mužů a žen
- ◆ Metrické hodnoty naznačují na zasazení do pozdně středověké populace
- ◆ Patologické změny-> obvyklé degenerativně produktivní změny, drobné poranění
- ◆ Mezi ojedinělé patří spondylitid brucelósní etiologie na bederních obratlích (hrob 36), artritické změny a zhojená zlomenina loketní kosti

Terénní antropologie

- ◇ Známa také jako archeothanatologie
- ◇ Sleduje tafonomické procesy před, během a po pohřbení
- ◇ Existence dutého prostoru
- ◇ Oděv
- ◇ Zabalení těla

Písemné prameny

- ◆ Slouží jako přidatné informace
- ◆ Zmínky o nejčastějším úmrtí na infekční choroby
- ◆ Existence leprosarií
- ◆ Zápisy o lidech, kteří prováděli zákroky a měli lékařské vzdělání (berní prameny)
- ◆ Další lidé, kteří mohli pomoci: mastičkáři, bylinkáři, lazebníci, bradýři
- ◆ Využití lázní (Adamovy lázně za Židovskou branou) a nemocnic tzv. špitálů
- ◆ V Brně již ve 13.stol nemocnice sv. Ducha na Starém Brně



Obr.7: Pouštění žilou jako kalendářní ilustrace měsíce ledna (Kalendárium zvané Osecké) (Střalková, 2012)



Obr.8: Postižený leprou se zvonem (Střalková, 2012)

Úskalí při analýze

- ◆ Je důležité pozorovat celý soubor/celou populaci-> kdysi se rádo zaměřovalo jen na kosterní materiál významných osobností
- ◆ Problematika spolupráce archeologů a antropologů-> archeologové někdy nemají znalosti na to vyhodnotit antropologickou zprávu a následně ji využít v interpretaci
- ◆ V antropologii se často řeší malá přesnost zjištěných dat-> při snaze o detailnost může ale dojít k misinterpretaci

ZDROJE

- ◆ Čechura, M. 2010: Pohřební ritus ve středověku a novověku ve světle archeologického a antropologického výzkumu. *Archaeologica historica*, vol.35, s.111-120.
- ◆ Horáčková, L.- Procházka, R.- Vargová L. 2013: Antropologie středověkého obyvatelstva a jeho zdravotní stav. In Libor Jan. *Dějiny Brna. 2, Středověké město*. Brno: Statutární město Brno: Archiv města Brna, s.354-361. ISBN 978-80-86736-36-5.
- ◆ Měchurová, Z., 1997: Konůvky - zaniklá středověká ves ve Ždánickém lese, srovnávací analýza nálezového fondu ze zaniklé středověké vsi Konůvky, kat.Heršpice, okr. Vyškov, Studie archeologického ústavu v Brně XVII/1, Brno.
- ◆ Roberts C. 2018: Chapter 11.1. The Bioarchaeology of Leprosy: Learning from the Past. *In* Scollard DM, & Gillis TP. (Eds.), *International Textbook of Leprosy*. American Leprosy Missions, Greenville, SC. <https://doi.org/10.1489/itl.11.1>
- ◆ Střalková, S. 2012: Vybrané staročeské názvy chorob a motivace jejich pojmenování. Magisterská diplomová práce. FF MUNI, Brno.
- ◆ Unger, J. 2000: Pohřební ritus městského obyvatelstva 13. až 18. století v archeologických pramenech Moravy a Slezska. *Archaeologica historica*, vol.25, s.335-356.
- ◆ Unger, J., 2006: Pohřební ritus 1. až 20. století v Evropě z antropologicko-archeologické perspektivy. 1. vyd. Brno: Akademické nakladatelství CERM, 254 s. Panorama biologické a sociokulturní antropologie 25. ISBN 80-7204-397-8.
- ◆ Zazvonilová, E.- Velemínský, P.- Brůžek, J. 2020: Paleodemografická interpretace kosterních souborů minulých populací: nové hodnocení raně středověkých pohřebišť u 3. a 6. kostela v Mikulčicích. *AR LXXII*, s.67-101. Archeologický ústav AVČR, Praha.
- ◆ Živný, M.- Moravec, Z. – Uhrová, V. 2011: Hřbitov okolo kaple sv. Lukáše v Ostravě- Archeologicko-antropologická analýza. *Časopis slezského zemského muzea B*, vol.60, s.113-126.