

Popraviště a právo popravy

Anna Jůzová

552302

Osnova

- Popraviště
 - Kat
 - Konkrétní lokality
 - Popravčí právo
-
- Textový soubor k prezentaci

Popraviště

- Význam, symbolika
- Umístění v krajině
- Veduty a historické mapy jako důležitý zdroj informací



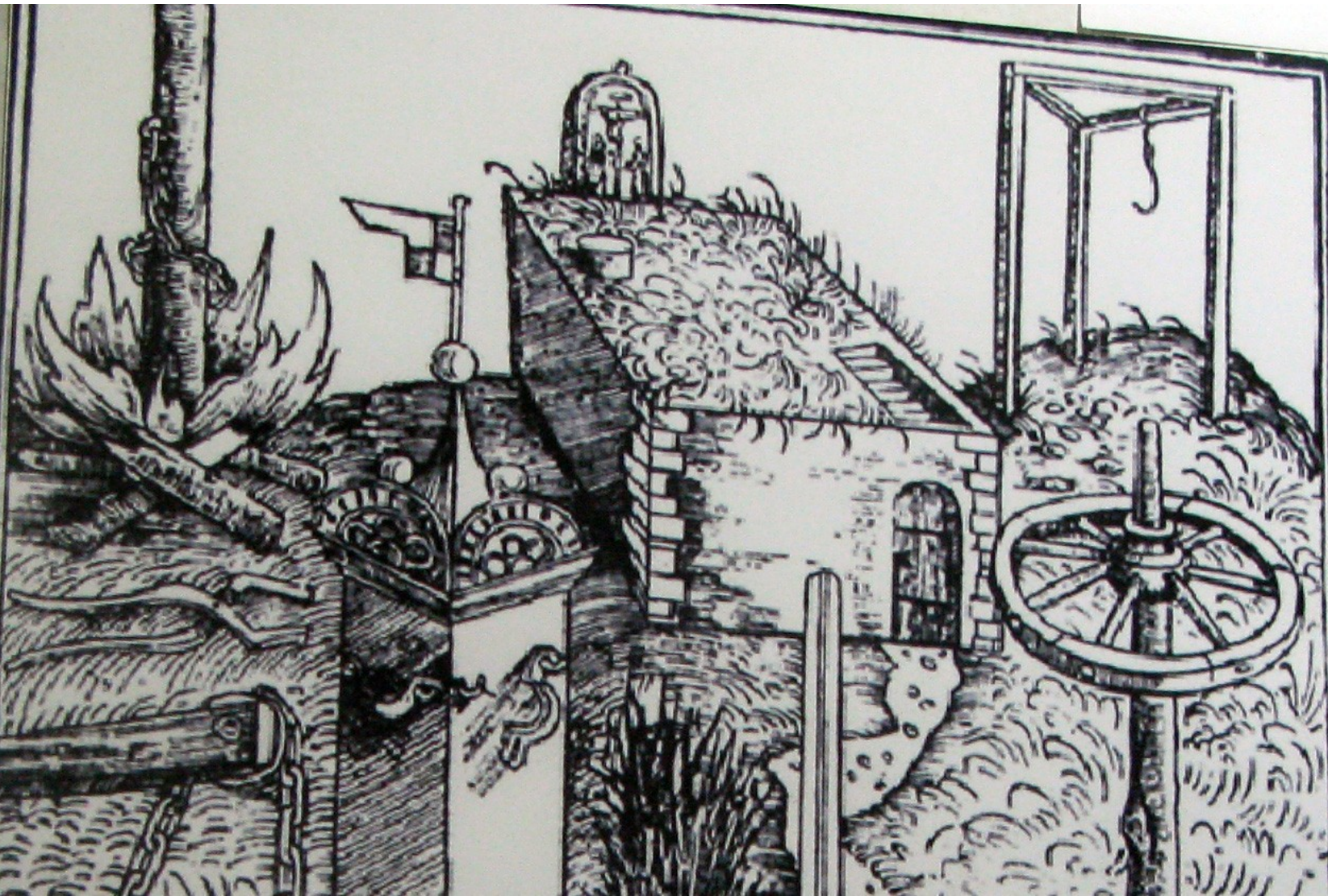


Hodonín

Šibenice, stínadla, pranýře, lámání v kole

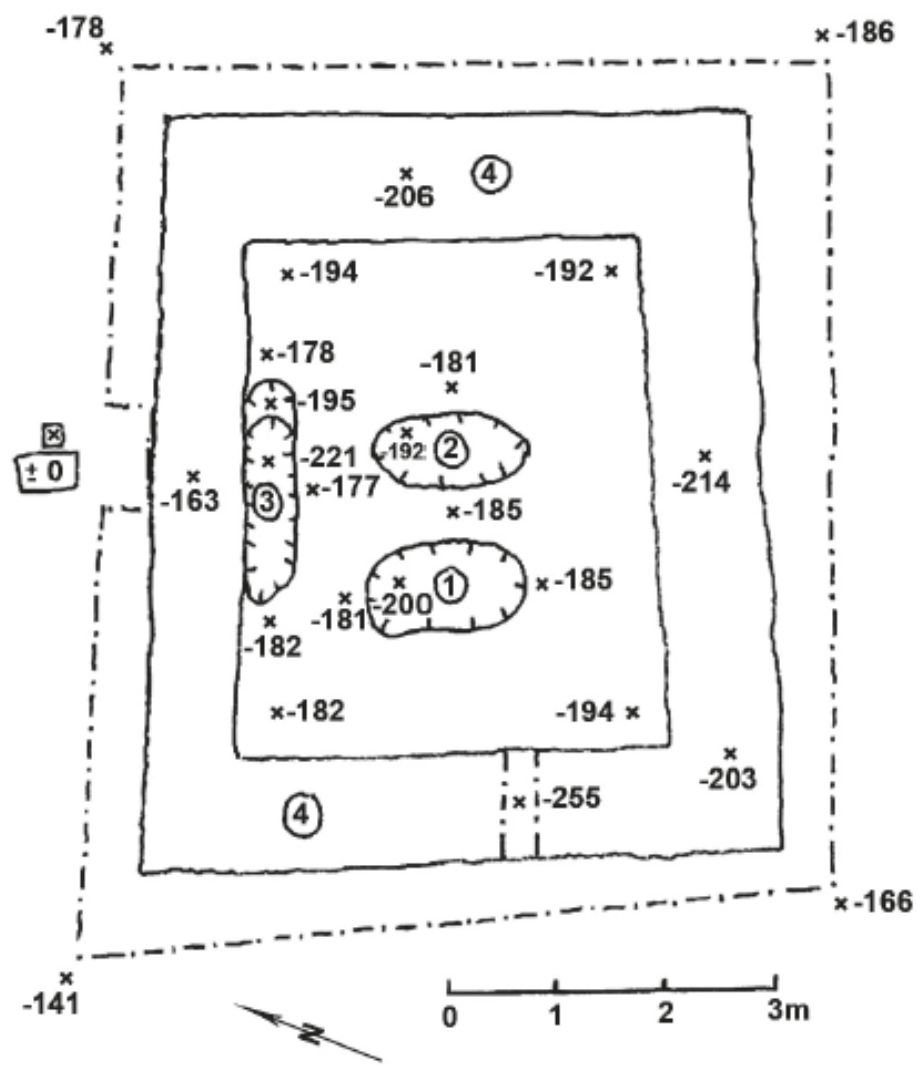
- Obrázky
- Co se tam dělo
- Kde ležely v krajině

Šibenice

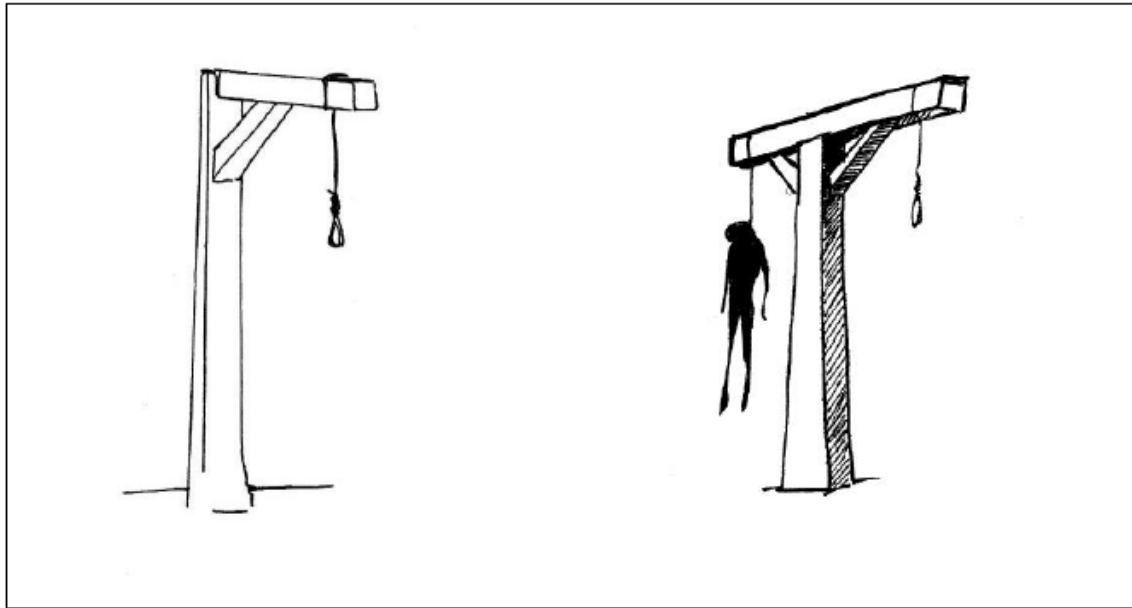




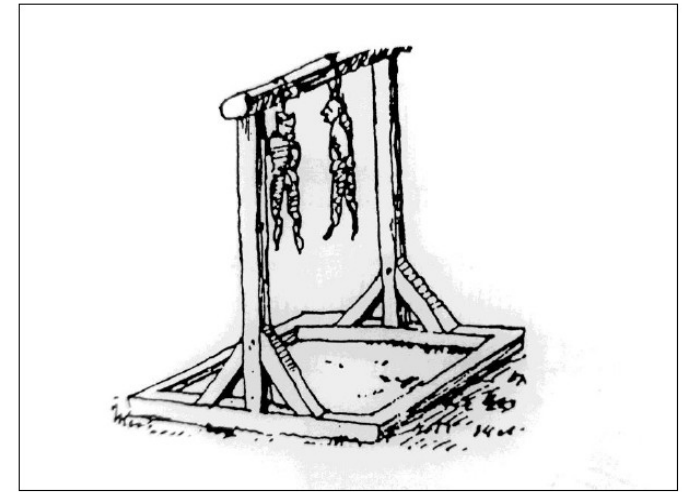
OBR. 1. Slavkov — šibenice. Skrumáž lidských kostí v jámě zahloubené do dna šibenice (© Josef Unger).



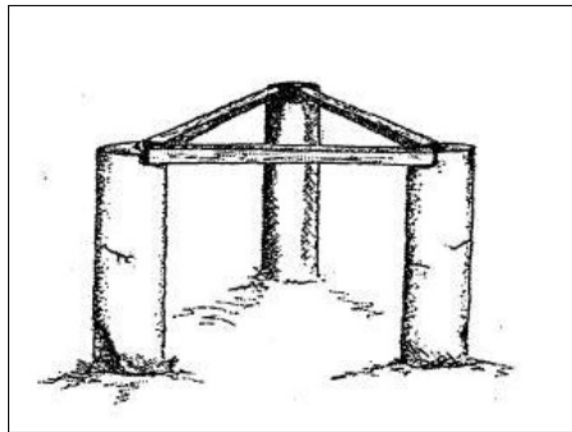
OBR. 4. Slavkov — šibenice.
 Kresebná dokumentace archeo-
 logického výzkumu šibenice
 (kresba: Josef Unger).



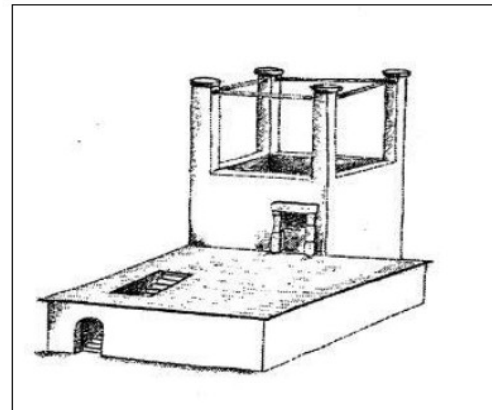
Obr. 1: 1 – Kolenová šibenice. 2 – Šibeniční kříž.



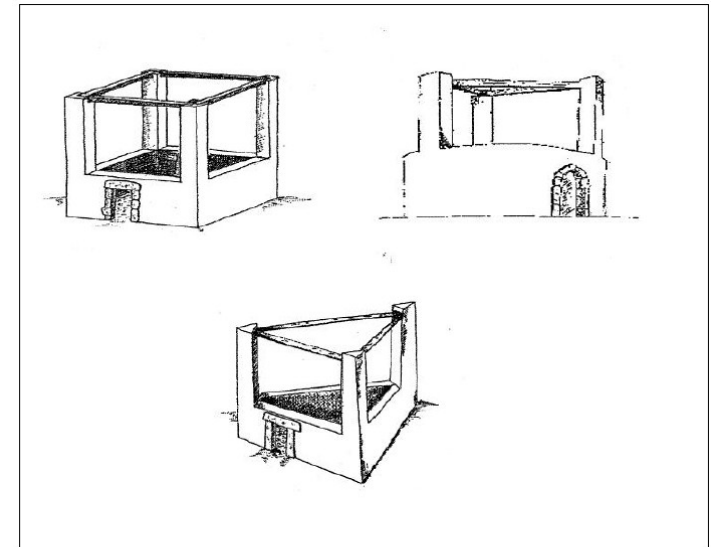
Obr. 2: Konstrukce dřevěné dvousloupové šibenice, která nevyžaduje zásah do země. Převzato: *Mašková – Michálek 2006*, obr. 13.



Obr. 3: Třísloupová šibenice. Převzato: *Wojtucki 2005*, obr. 12:2.



Obr. 6: Šibenice terasová. Převzato: *Wojtucki 2005*, obr. 12:7.

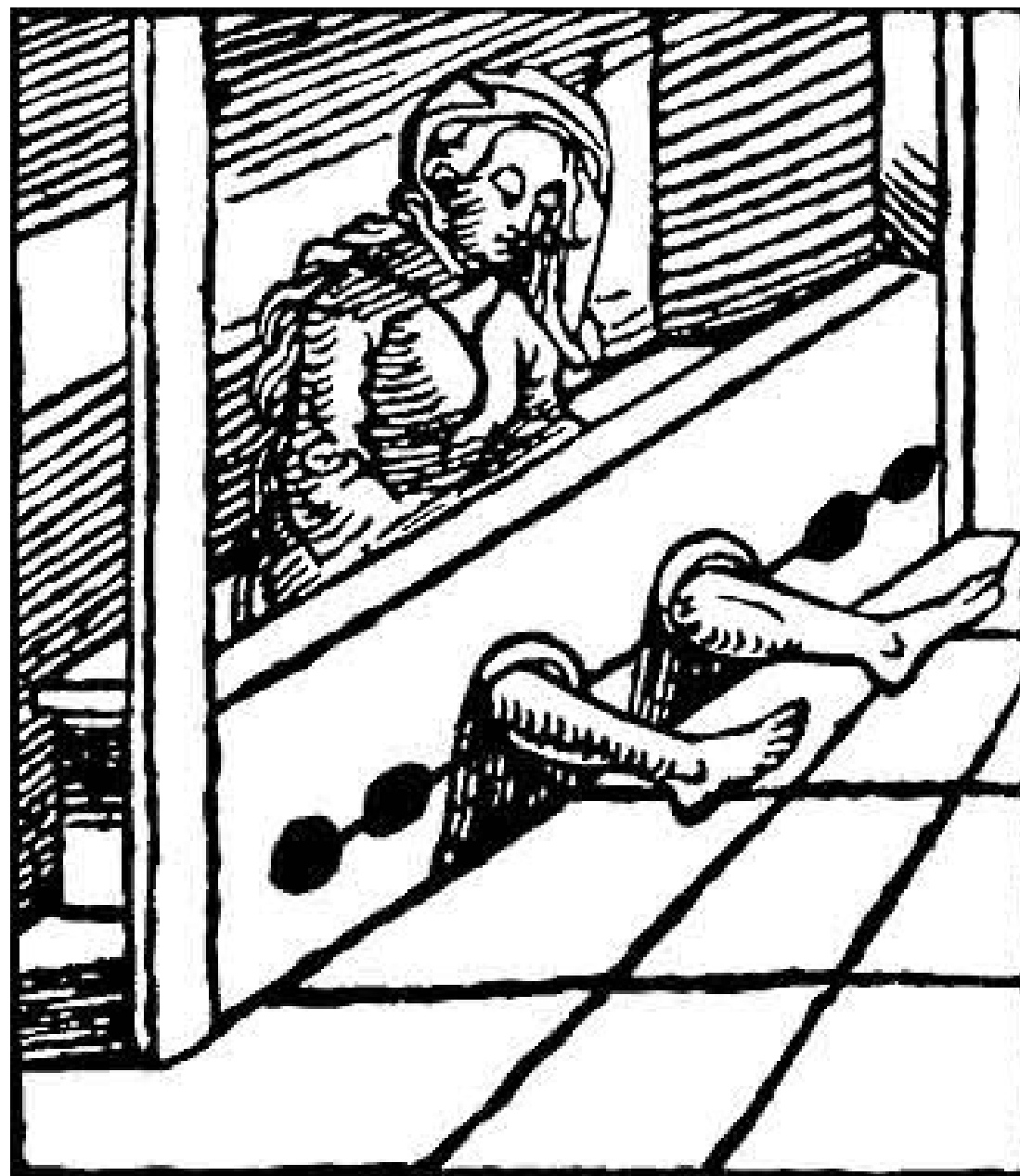


Obr. 5: Šibenice studničního typu. Převzato: *Wojtucki 2005*, obr. 12:4, 12:5, 12:6.

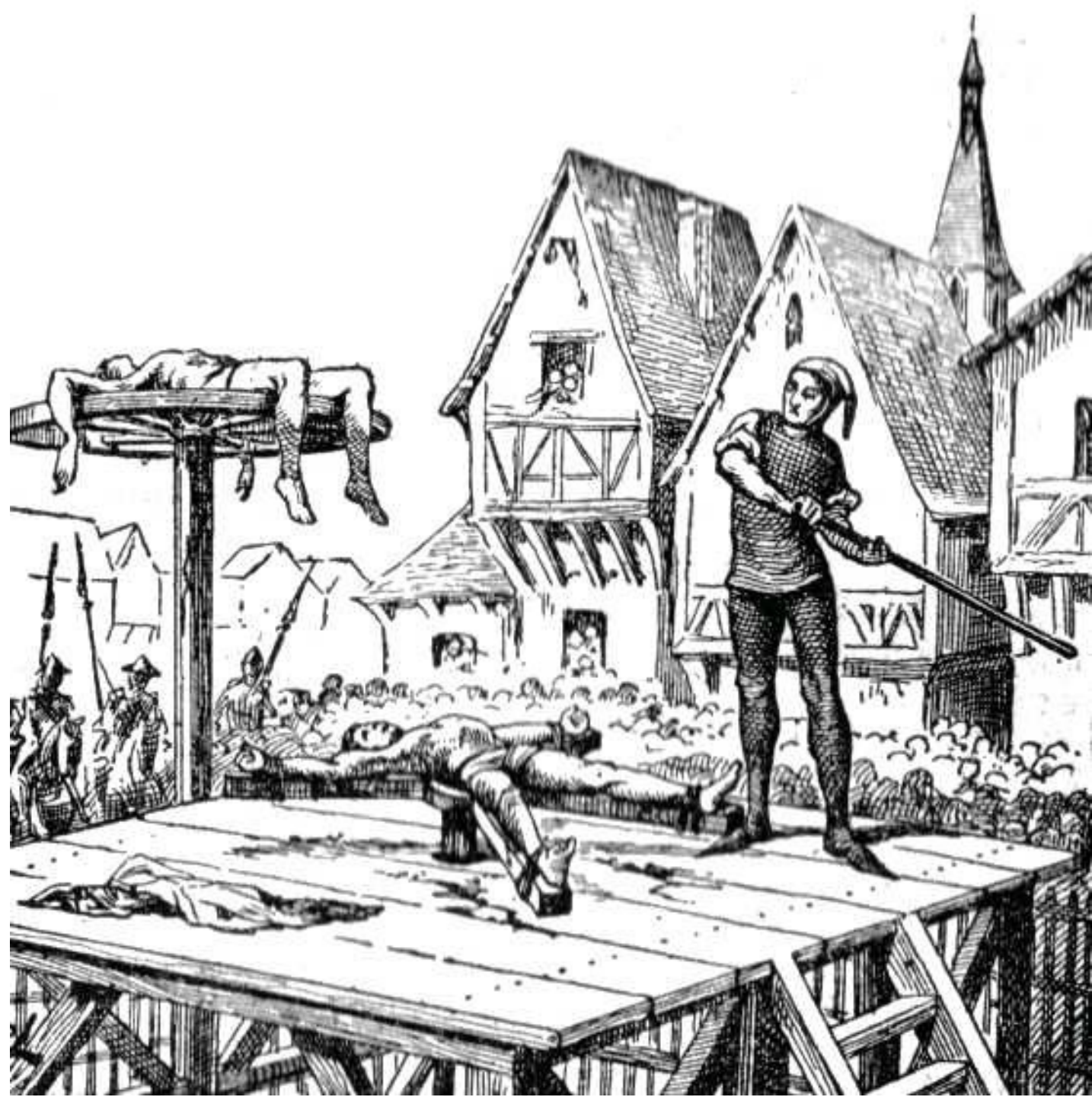
Stínadla



Pranýř



Lámání v kole



Kat ve společnosti

- Kontroverze
- Mýtus v oblékání
- Dědičnost
- Léčitel



Nešikovní kati



Konkrétní místa

- Kadaň
- Přimda
- Lomnice

Kadaň

- První šibenice
- Druhá šibenice
- Legendy



Přimda



Obr. 7. Přimda, okr. Tachov. Celkový pohled na relikty šibenice od severovýchodu po ukončení výzkumu v roce 2014. Foto P. Sokol.
Abb. 7. Přimda, Bezirk Tachov. Gesamtansicht der Galgenrelikte aus Nordosten nach Grabungsende im Jahr 2014. Foto P. Sokol.



Obr. 2. Přimda, okr. Tachov. Pohled k vrchu Šibeník od severozápadu (poloha šibenice označena šípkou). V popředí návrší s románským hradem, v sedle město Přimda. Foto Vertical Images s.r.o., 2015.
Abb. 2. Přimda, Bezirk Tachov. Blick auf den Galgenberg (Šibeník) von Nordwesten (Lage des Galgens mit Pfeil gekennzeichnet). Im Vordergrund Anhöhe mit romanischer Burg, im Bergsattel die Stadt Přimda. Foto Vertical Images s.r.o., 2015.



Obr. 22. Přimda, okr. Tachov. Železná lžice s nýty od rukjeti (suť v interiéru objektu, sonda II). Foto P. Sokol, 2014.
Abb. 22. Přimda, Bezirk Tachov. Eisenlöffel mit Nieten für den Griff (Schutt im Objektinnern, Sondierungsgrabung II). Foto P. Sokol, 2014.



Obr. 24. Přimda, okr. Tachov. Knoflík s poutkem ze slitiny mědi (historický terén před vstupem do šibenice, sonda V). Foto P. Sokol, 2014.
Abb. 24. Přimda, Bezirk Tachov. Knopf mit Öse aus Kupferguss (historisches Gelände vor dem Eingang zum Galgen, Sondierungsgrabung V). Foto P. Sokol, 2014.



Obr. 23. Přimda, okr. Tachov. Šatní spinadla – železný háček a očka (historický terén před vstupem do šibenice, sonda V). Foto P. Sokol, 2014.
Abb. 23. Přimda, Bezirk Tachov. Kleiderschließen – Eisenhäkchen und Ösen (historisches Gelände vor dem Eingang zum Galgen, Sondierungsgrabung V). Foto P. Sokol, 2014.



Obr. 25. Přimda, okr. Tachov. Železné očko – součást šibenice? (nad úrovní historického terénu v blízkosti vstupu do šibenice, sonda V). Foto P. Sokol, 2014.
Abb. 25. Přimda, Bezirk Tachov. Eisenöse – Galgenbestandteil? (oberhalb des historischen Geländeniveaus in der Nähe des Eingangs zum Galgen, Sondierungsgrabung V). Foto P. Sokol, 2014.

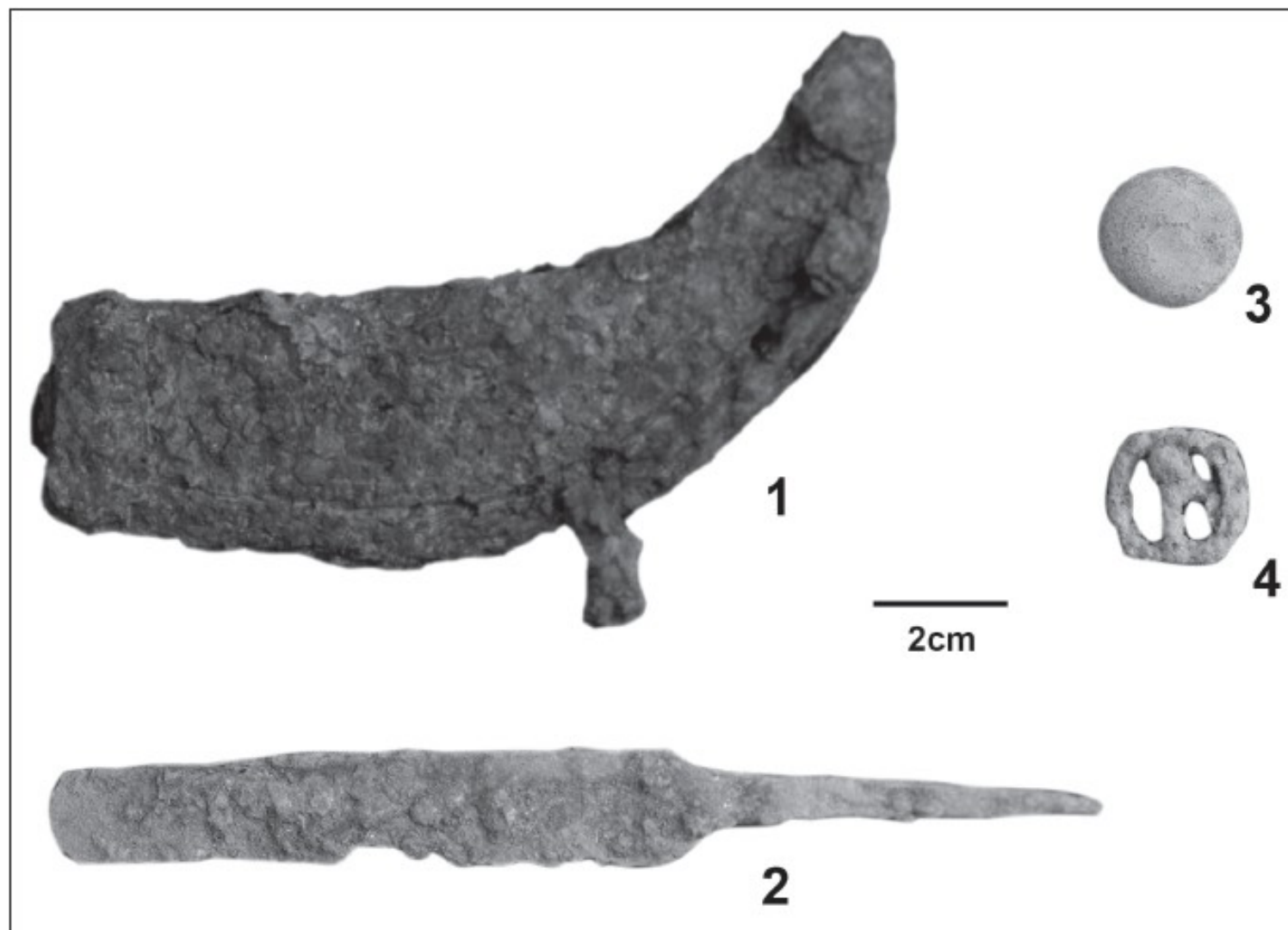
Lomnice



Obr. 2. Lomnická šibenice na mapě 2. vojenského mapování, jihozápadním směrem od města podél katovny vede stezka směrem do přílehlého údolí a k silnici Lomnice–Tišnov.



Obr. 1. Lomnická šibenice na mapě 1. vojenského mapování.



Obr. 5. Nálezy z prostoru lomnické šibenice. 1 – zlomek podkovy, 2 – knoflík, 3 – nůž, 4 – přezka.
Foto R. Pěnička.

Zdroje

Obrázky

- https://www.google.com/url?sa=i&url=http%3A%2F%2Fwww.hrdelnipravo.cz%2Fpopraviste%2Fhodonin.html&psig=AOvVaw0t8fCwTT_sPNuSkZGFTtSQ&ust=1733088252929000&source=images&cd=vfe&opi=89978449&ved=0CBcQjhxqFwoTCICC_oD_hloDFQAAAAAdAAAAABAE
- https://www.google.com/url?sa=i&url=https%3A%2F%2Fwww.npu.cz%2Fcs%2Fakce%2Fkalendar%2F98056-prednaska-plzenska-sibenice-stinadla-a-spol-historicko-archeologicko-topograficke-patrani-se-stastnym-koncem&psig=AOvVaw0t8fCwTT_sPNuSkZGFTtSQ&ust=1733088252929000&source=images&cd=vfe&opi=89978449&ved=0CBcQjhxqFwoTCICC_oD_hloDFQAAAAAdAAAAABAZ
- https://www.google.com/url?sa=i&url=https%3A%2F%2Fplus.rozhlas.cz%2Fcivilizace-po-stopach-hrdelniho-prava-6610380&psig=AOvVaw0t8fCwTT_sPNuSkZGFTtSQ&ust=1733088252929000&source=images&cd=vfe&opi=89978449&ved=0CBcQjhxqFwoTCICC_oD_hloDFQAAAAAdAAAAABAJ
- <https://www.google.com/url?sa=i&url=https%3A%2F%2Fwww.npu.cz%2Fcs%2Fuop-plzen%2Fakce%2F98056-prednaska-plzenska-sibenice-stinadla-a-spol-historicko-archeologicko-topograficke-patrani-se-stastnym-koncem&psig=AOvVaw0VCiWSUW0Cfoi4PO3BPm63&ust=1733088540489000&source=images&cd=vfe&opi=89978449&ved=0CBcQjhxqFwoTCIjjmoqAhYoDFQAAAAAdAAAAABAE>
- https://cs.m.wikipedia.org/wiki/Soubor:Lamanie_kolem_L_001xx.jpg
- http://oldmaps.geolab.cz/map_root.pl?lang=cs&map_root=1vm

Literatura

<https://digilib.phil.muni.cz/flysystem/fedora/pdf/137052.pdf>

<https://digilib.phil.muni.cz/flysystem/fedora/pdf/135618.pdf>

<https://theses.cz/id/szqv87/STAG87745.pdf>

https://www.researchgate.net/publication/290287305_Lidske_kostrove_pozstatky_z_popraviste_ve_Vodnanech

https://dspace.zcu.cz/bitstream/11025/4671/1/bakalarska_prace_Patrik_Teql.pdf

<https://otik.uk.zcu.cz/bitstream/11025/24888/1/Bakalarska%20prace%20pdf.pdf>

https://historieotazkyproblemy.ff.cuni.cz/wp-content/uploads/sites/11/2019/11/Josef_Unger_127-134.pdf

<https://theses.cz/id/6dbt2j>

https://www.researchgate.net/publication/296561388_Lomnicka_sibenice_-_Lomnice_gallows

<https://munishop.muni.cz/jihomoravske-sibenice-v-casnem-novoveku-16-az-18-stol-logisticke-naklady-c2890>