

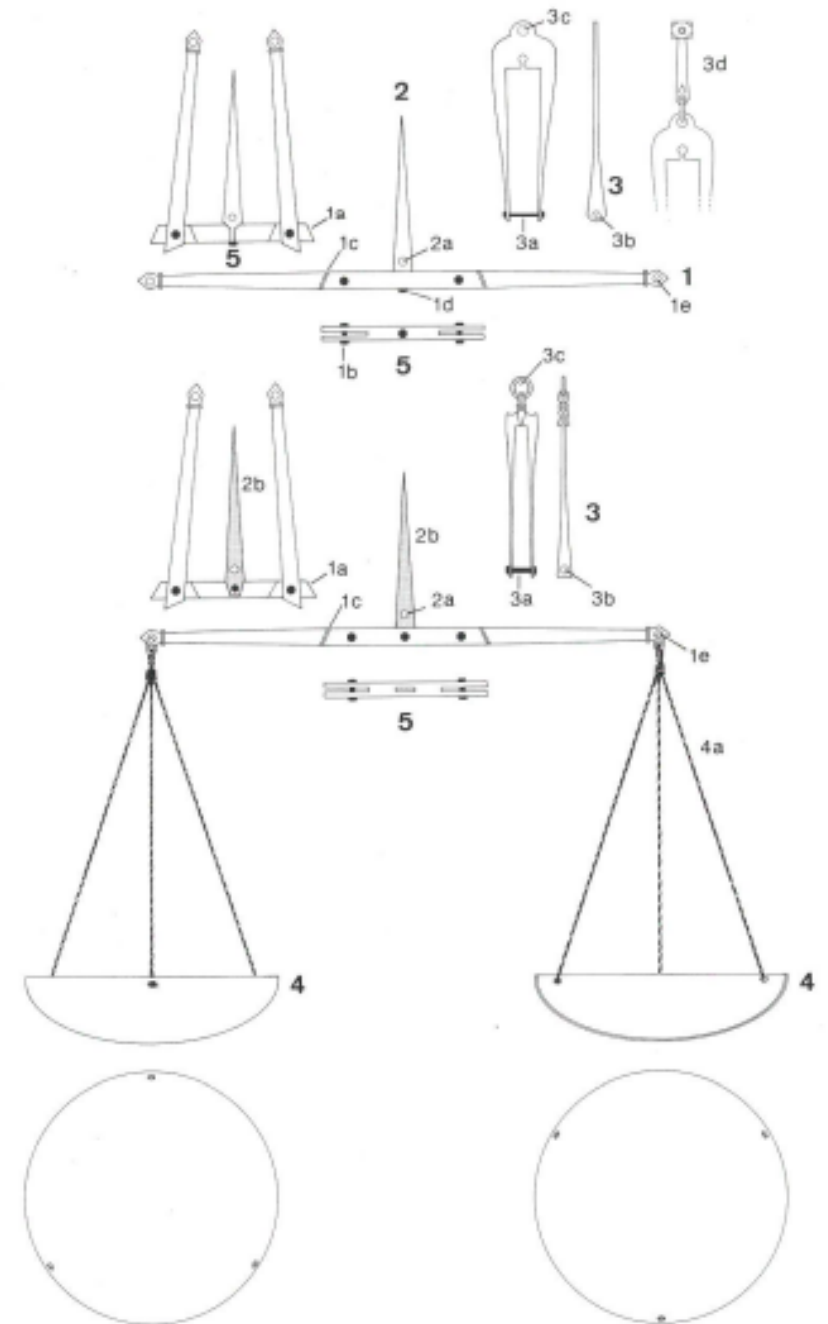


Váhy a závažia v českom stredoveku

Nela Štěpničková - 552137



- Váhy
- Závažia
- Ikonografia
- Konkrétne nálezy

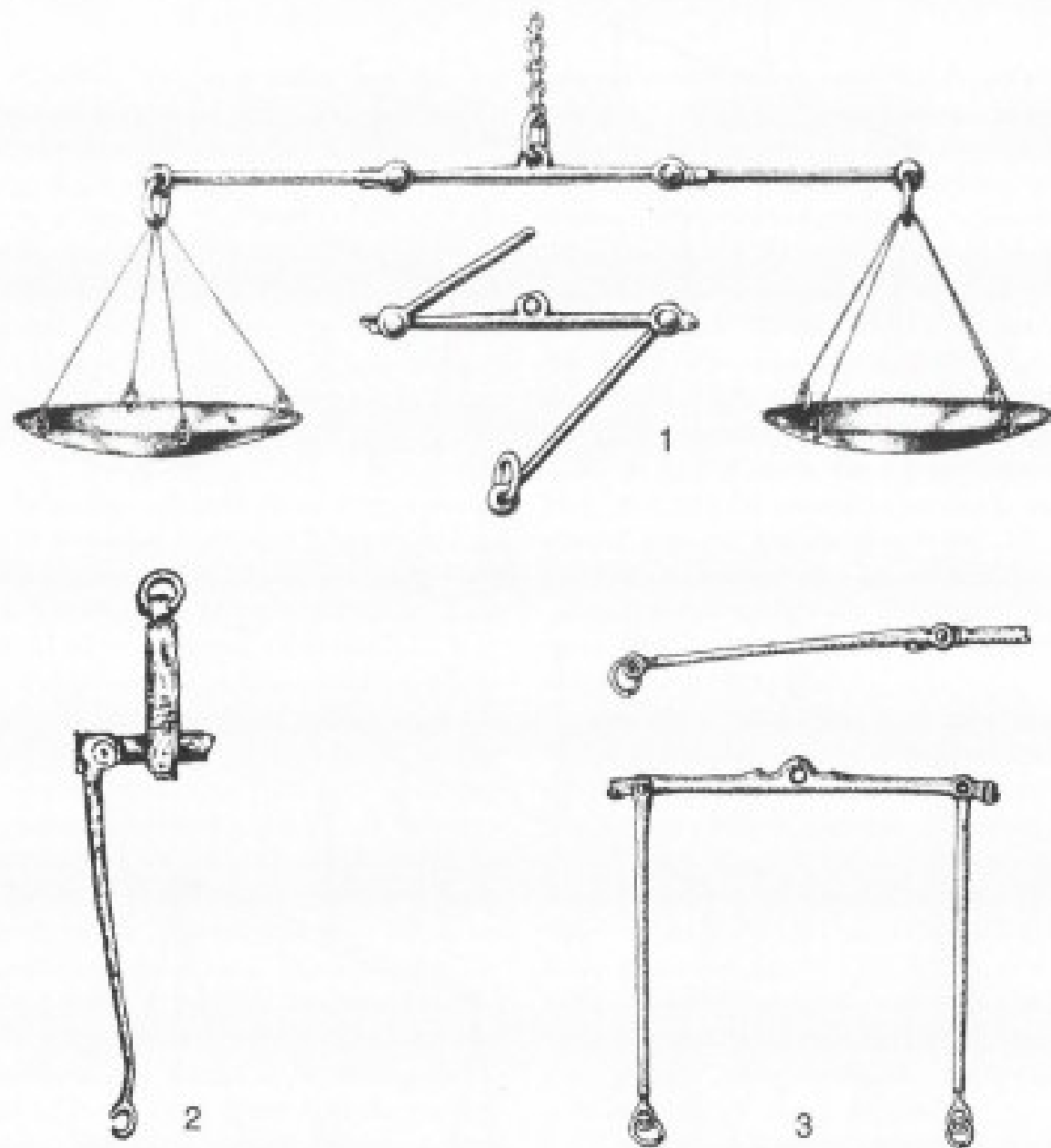


Charakteristika váh a závaží

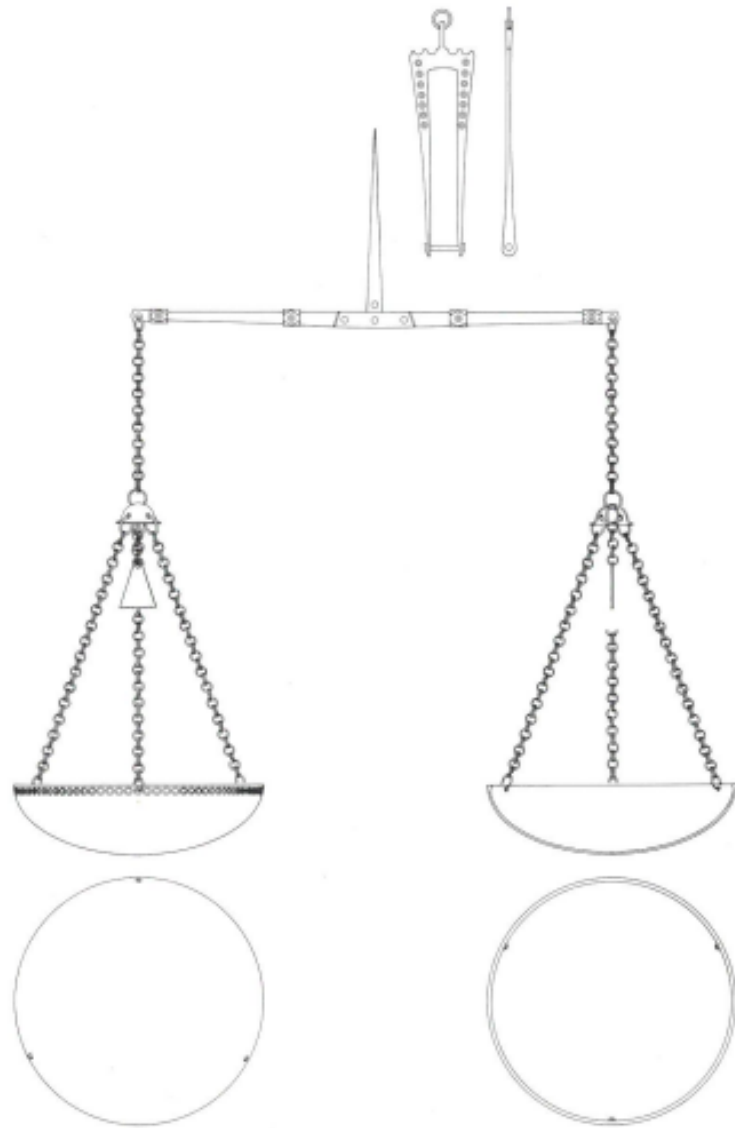
- Doklad obchodu a výroby
- Váženie kovov, mincí, korenín ...
- Iný pohľad k porozumeniu dobového váhového a menného systému

Váhy

- Z bronzu a iných farebných zliatin
- Typológia podľa H. Steuera
 - Rozdelenie váh do 10 typov
 - Na základe konštrukcie
 - Najčastejšie vyskytujúce typ 7 a 8
- Váženie uprednostnené pred počítaním mincí

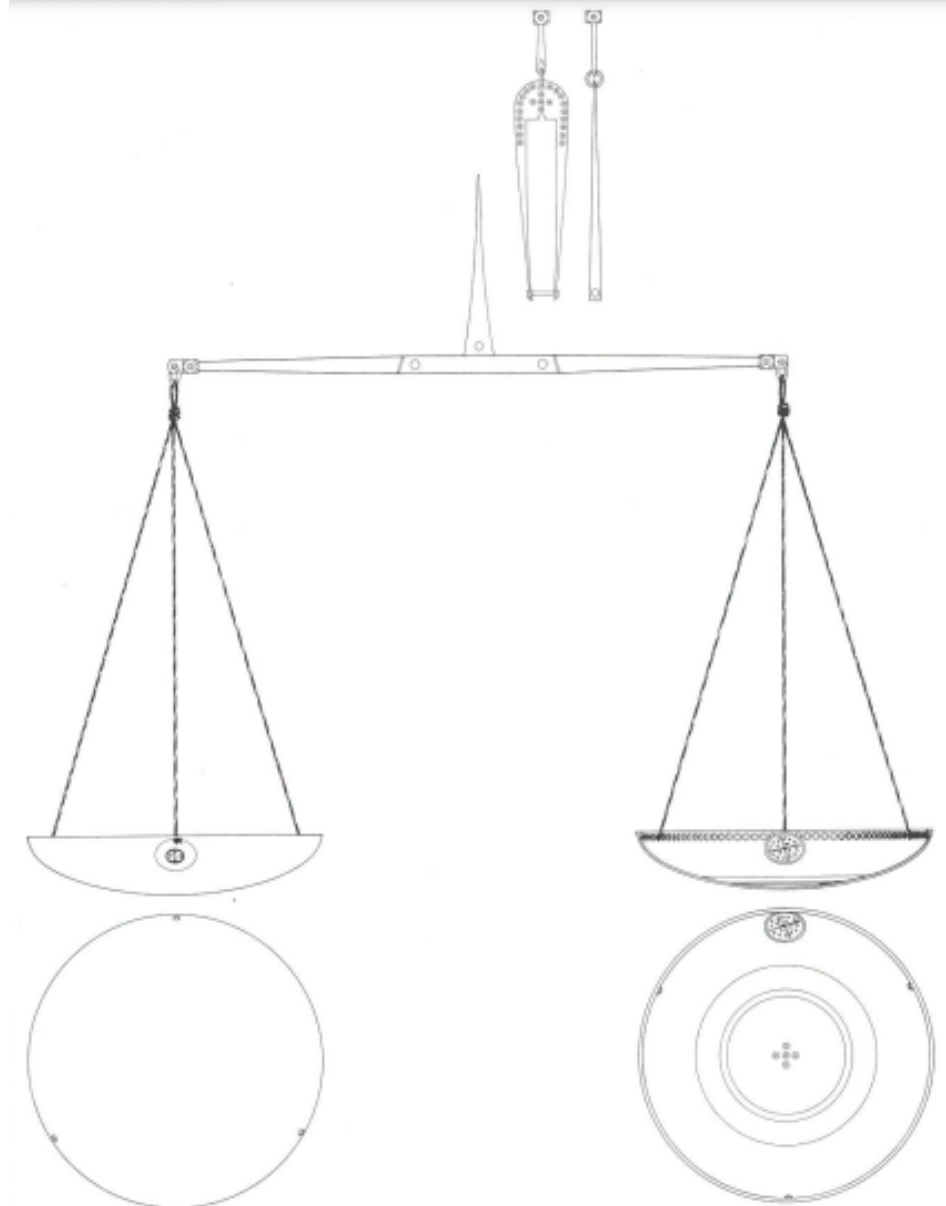


2. ½ 11. - začiatok 13. storočia

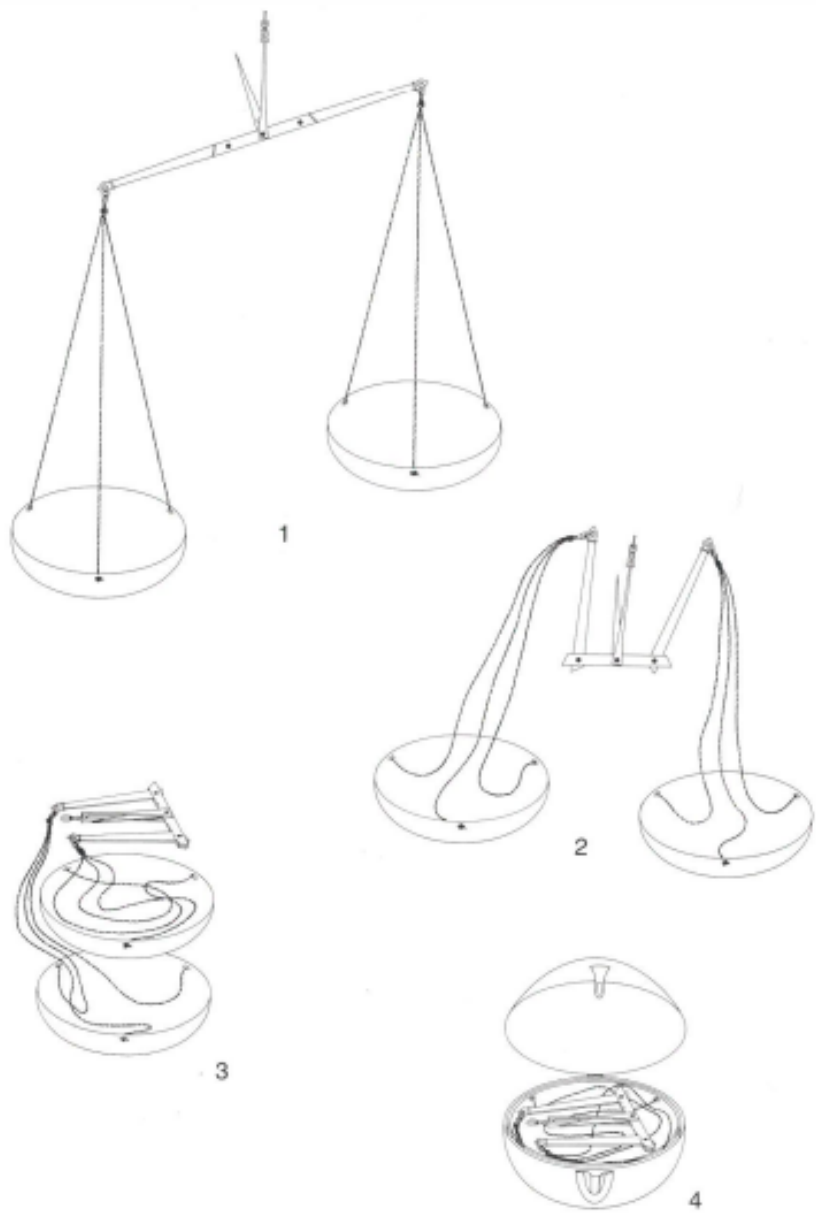


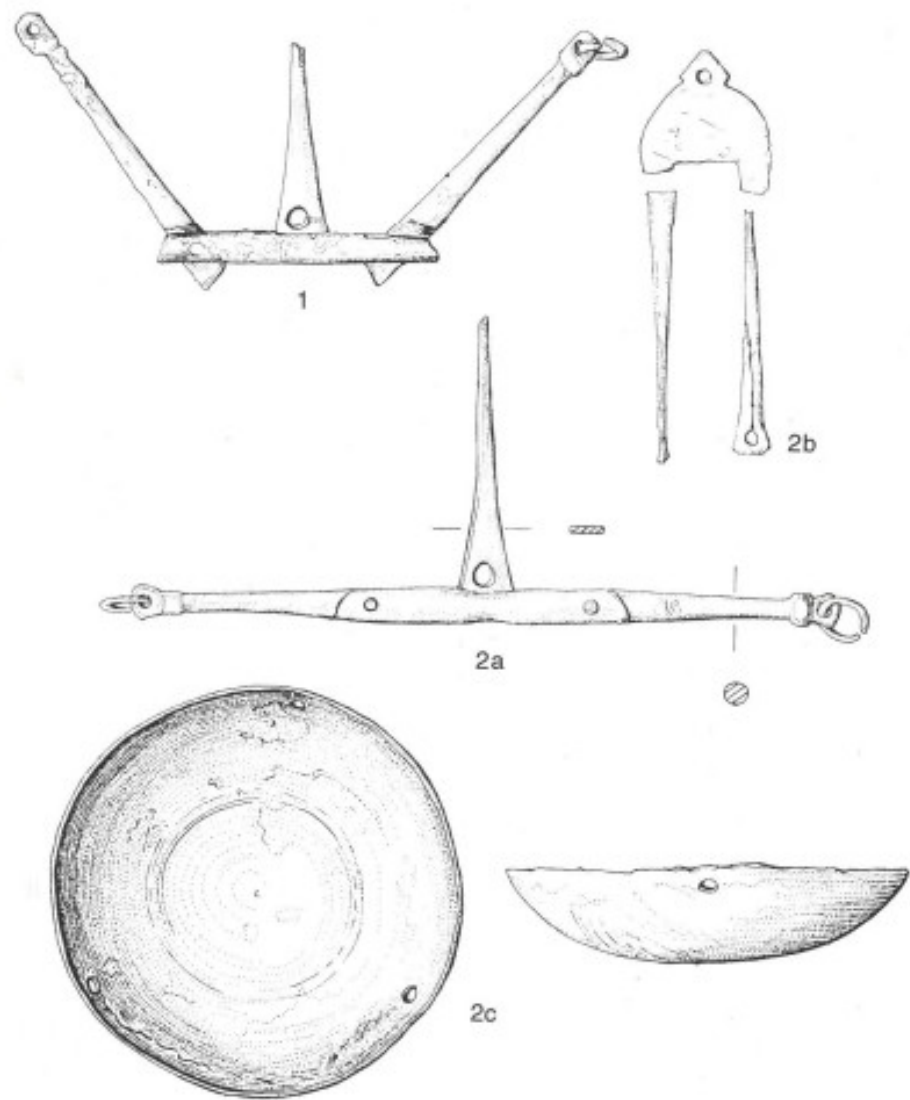
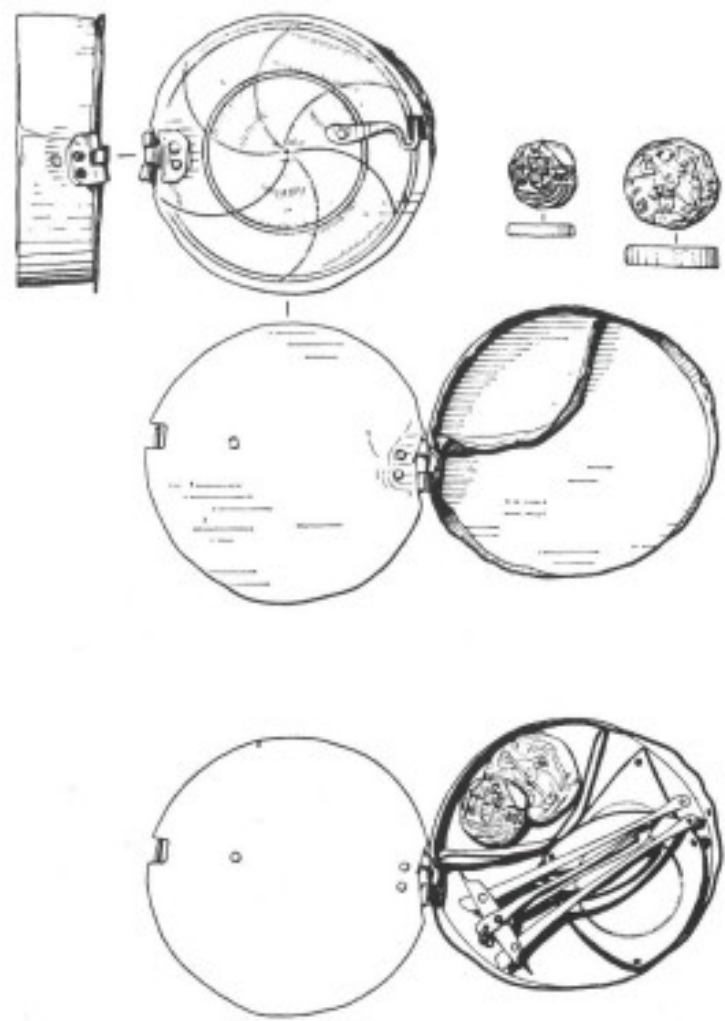
Steuer 7

½ 11. – začiatok 14. storočia



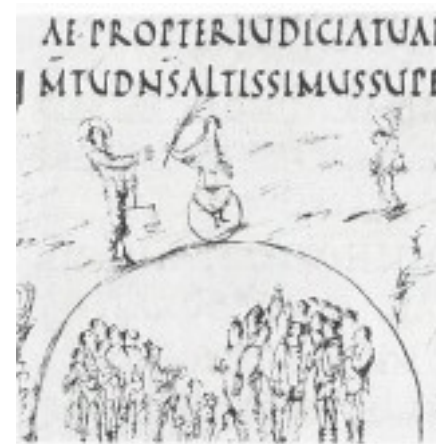
Steuer 8





Ikonografia

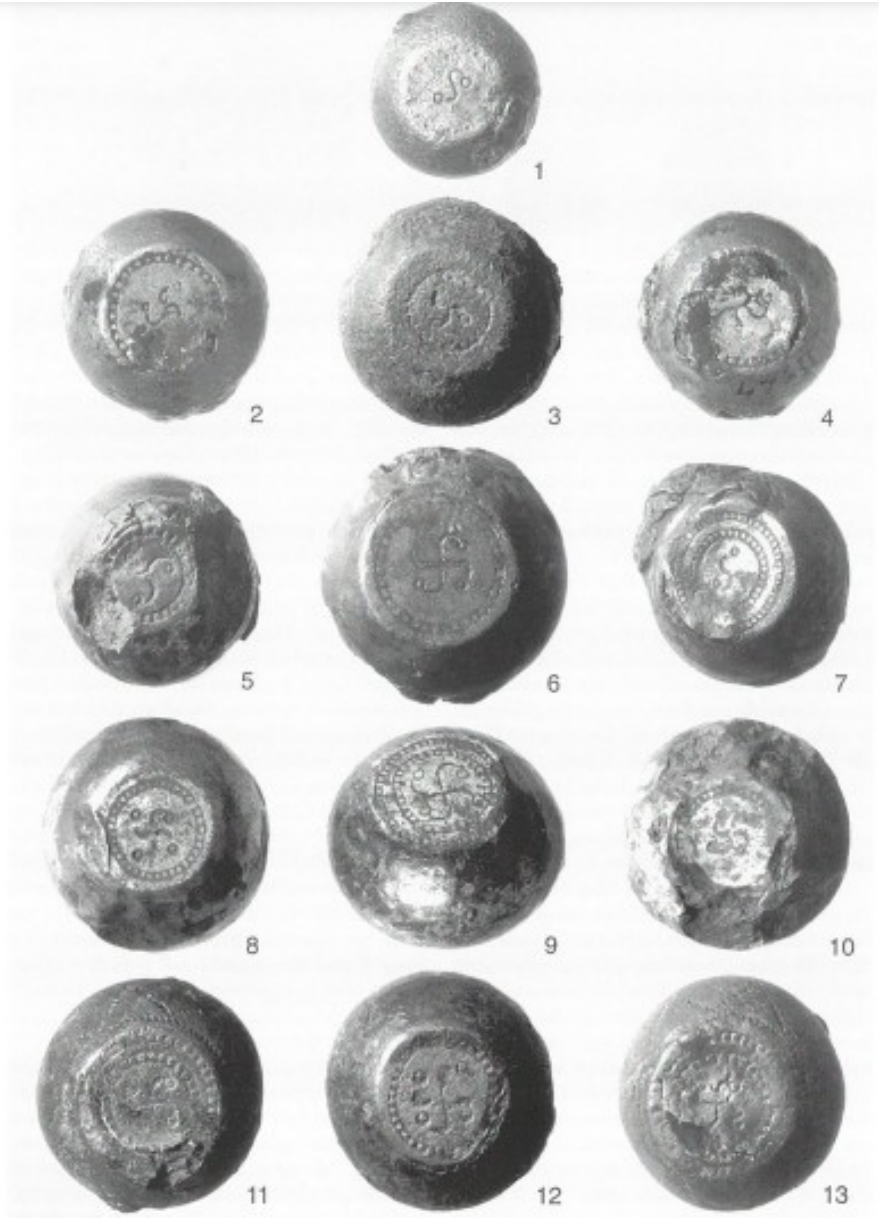
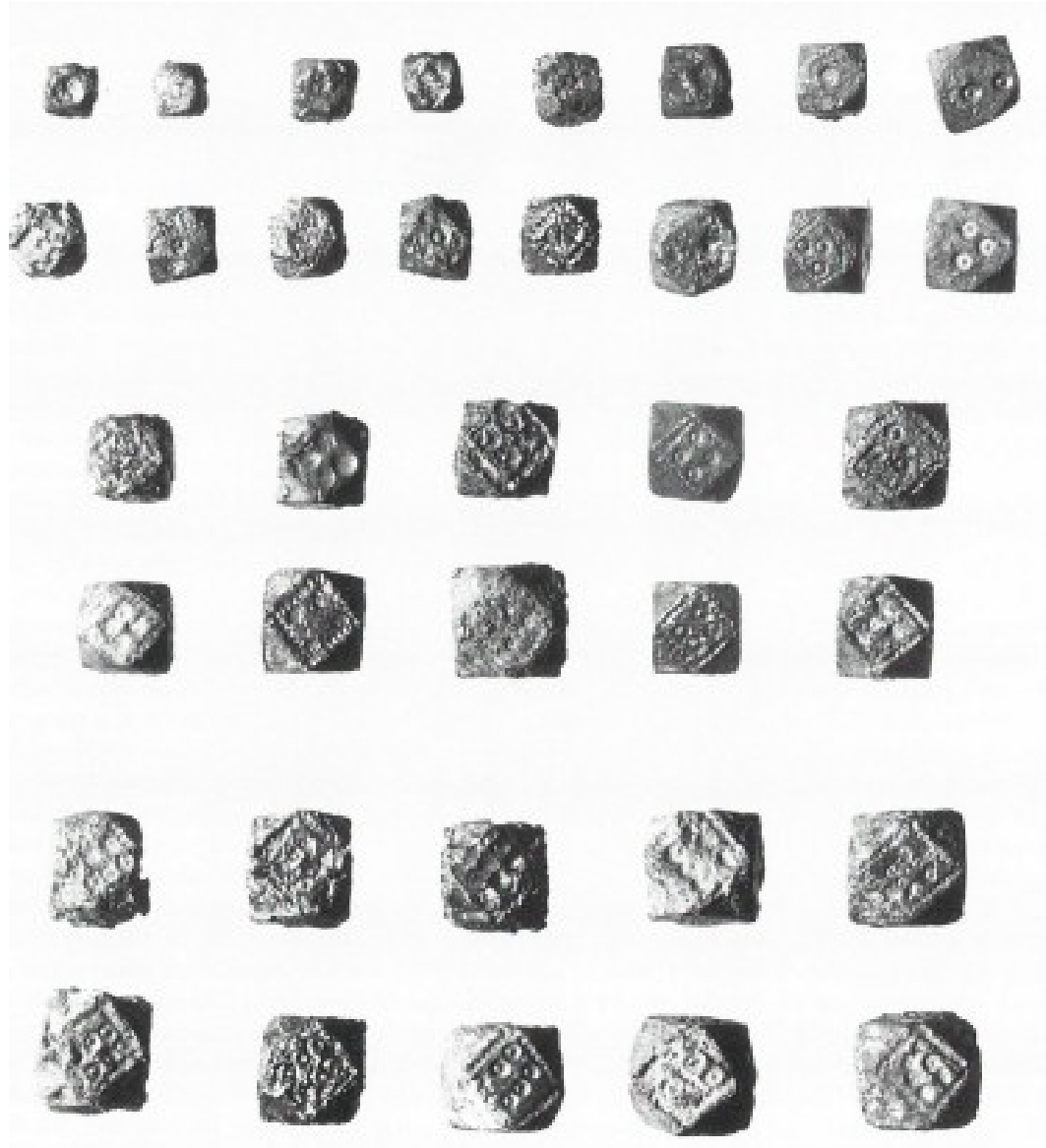
- Vzhľad a konštrukcia váh
- Použitie váh
- Symbolický význam

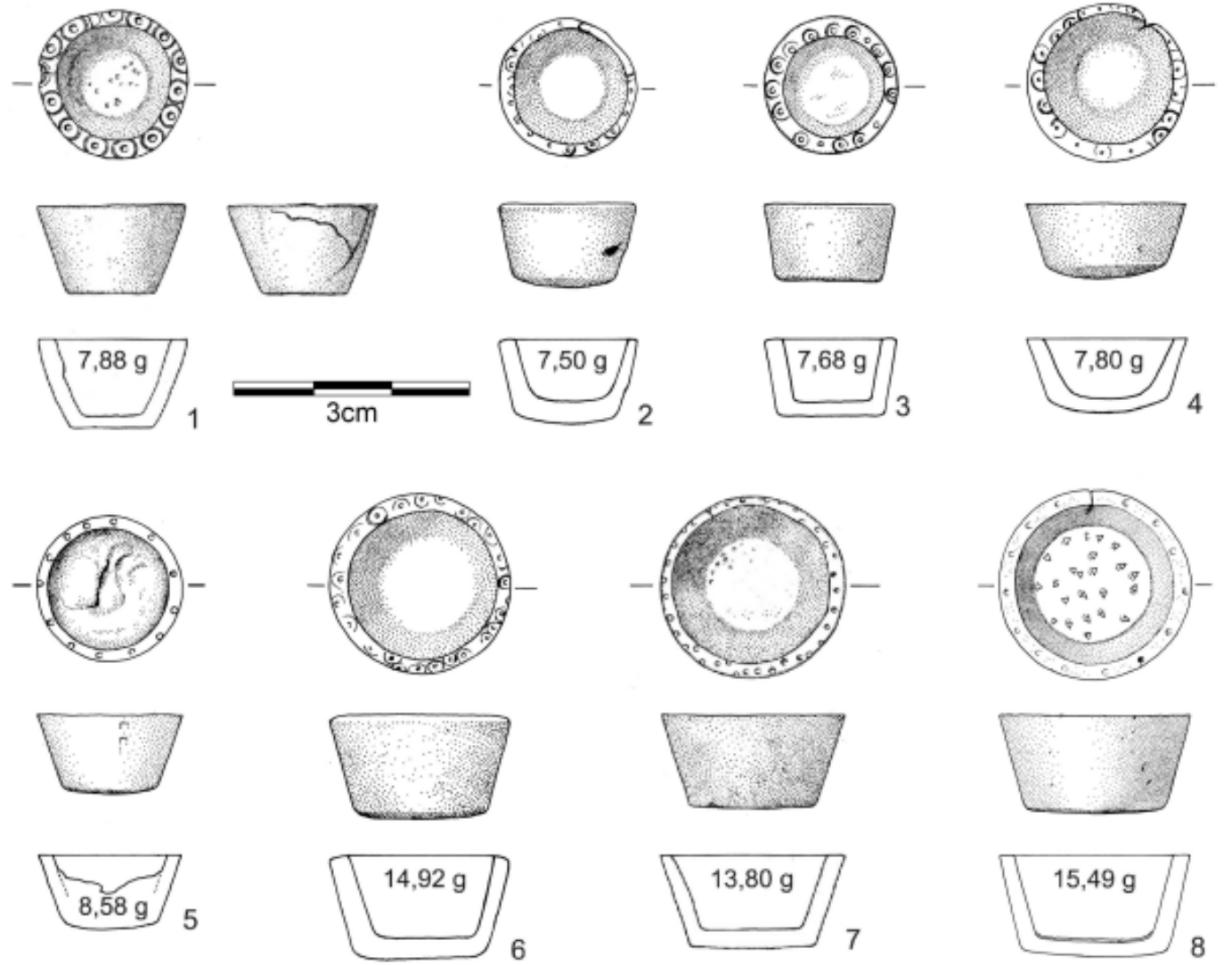




Závažia

- Kuboktahedron
- Miskovité závažia
- Súdkový / sploštený guľový tvar
 - Očká na žrdoch
 - Zárezy po obvode
 - Emblémy miest

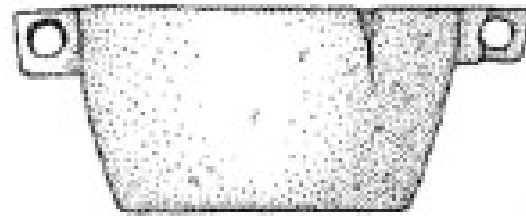
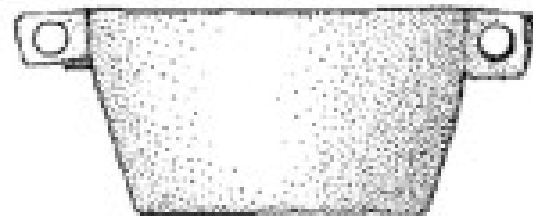
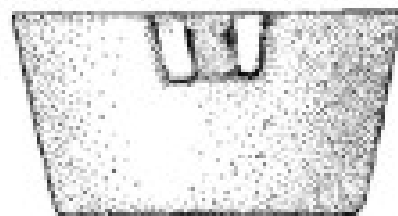
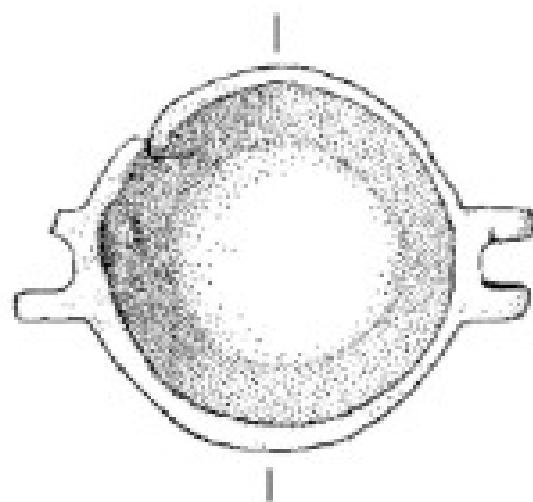




Brno – Josefská ulice

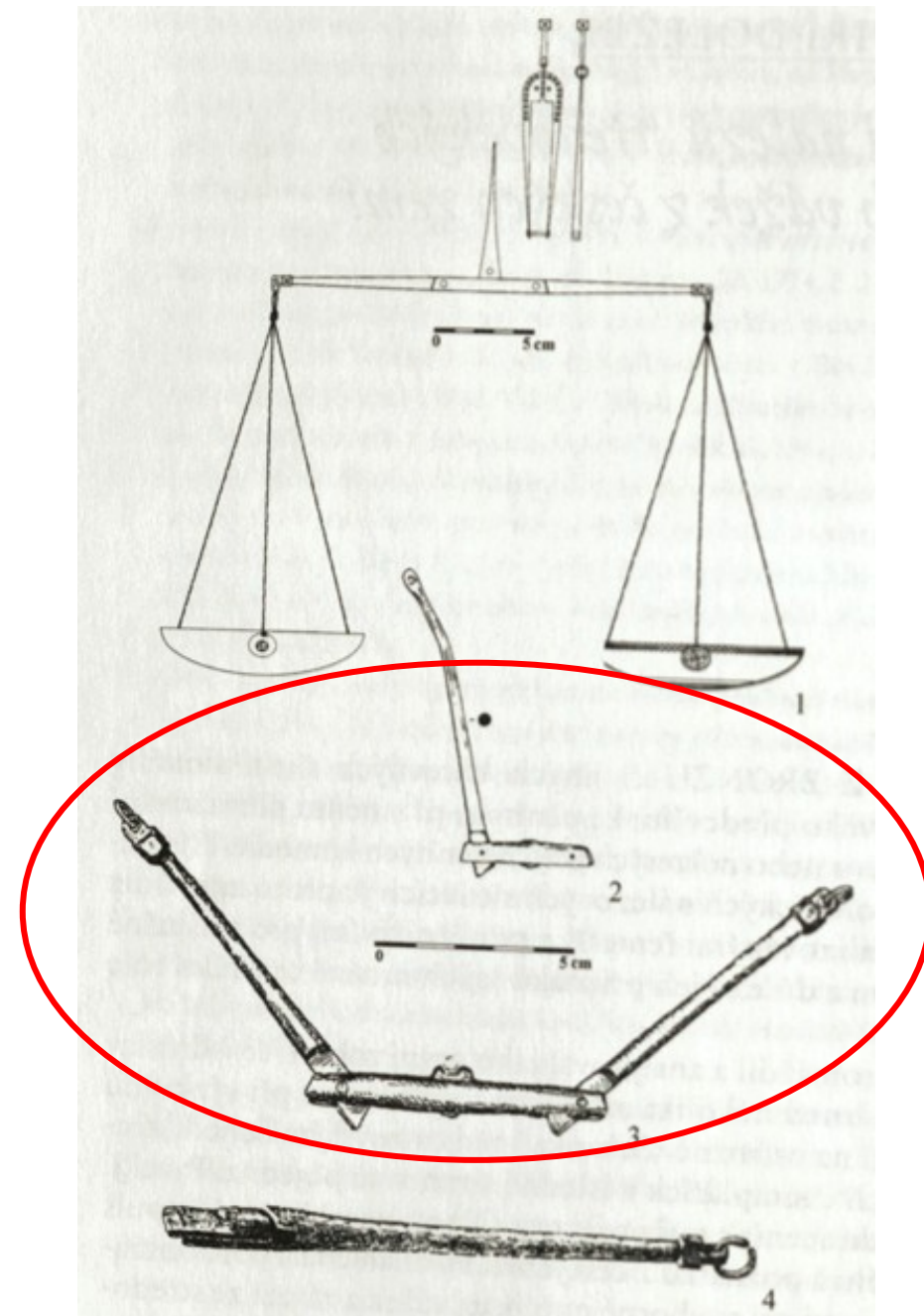
- Predná časť domovej parcely
- Z jímky s nálezmi zo 14. storočia
- Najväčší exemplár poškodený
- Chybne odliate – prasklina
- Bez uzatvárajúceho viečka





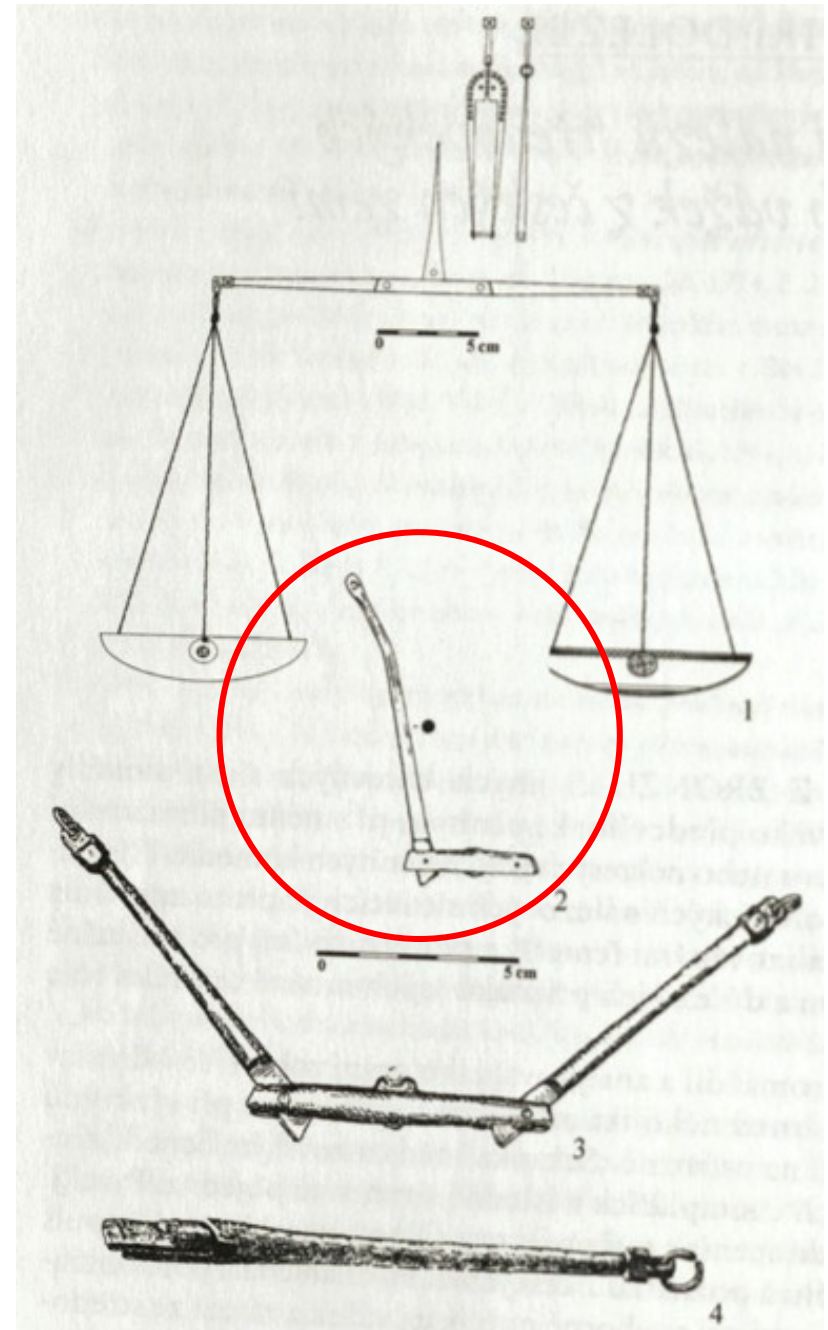
Váhy z Tišňova

- Objavené v roku 1933
- Nájdené pri skopávaní záhrady
- Jeden z najväčších exemplárov Steuerovho typu 8



Váhy zo Strachotína

- Objavené v roku 1981
- V zásype rane stredovekého hradiska
- Kompletná stredová časť s jedným zachovaným ramienkom
- Pravdepodobne typ Steuer 9



Literatúra

- Doležel, J. 2007: Na okraj nálezů středověkých skládacích vážek z českých zemí. In: Od knížat ke králům. Sborník u příležitosti 60. narozenin Josefa Žemličky. Praha.
- Doležel, J. 2008: Středověká miskovitá (lotová) závaží v českých a moravských nálezech, Přehled výzkumů 49, 183-212.
- Steuer, H. 1997: Wagen und Gewichte aus dem mittelalterlichen Schleswig. Funde des 11. bis 13. Jahrhunderts aus Europa als quellen zur Handels- und Währungsgeschichte. Zeitschrift für Archäologie des Mittelalters, Beiheft 10. Köln-Bonn.
- Wachowski, K. 2010: Kultura kupiecka. In: Ulice średniowiecznego Wrocławia. Wratislawia antiqua. Wrocław, 205-207