

# Muzeologie pro archeology



*Mgr. Petr Vachůt, Muzeum města Brna*

# Muzeologie pro archeology - program

**3 x přednáška**

**X - návštěva brněnských muzeí ?**

**Podmínky k úspěšnému ukončení předmětu:**

**- Sledování přednášek**

**- Odevzdání písemné recenze archeologického výstavního projektu (rozsah minimálně 2 A4, max. 3 A4)**

# Archeolog v muzeu



**Sbírková  
činnost**



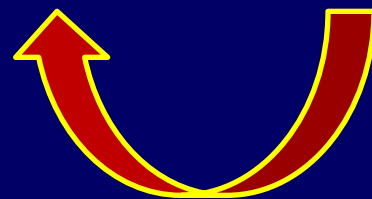
**badatelská  
činnost**



**Výstavní  
činnost**



**administrativní  
činnost**



# Vznik archeologické sbírky

1. „stará“ sbírka – vlastní prakticky každé muzeum, jde o náhodné nálezy z období před moderně vedenými archeologickými výzkumy
2. dary a pozůstalosti



3. vlastní a převzaté výsledky archeologických výzkumů

# Vznik archeologické sbírky

1. „stará“ sbírka – většinou starožitnický charakter, obsahují většinou řadu zajímavých a atraktivních nálezů (bohužel bez kontextů).

Tento materiál může výborně posloužit jako edukační a srovnávací sbírka charakterizující příslušný region

Po příchodu do muzea se s touto sbírkou a okolnostmi jejího vzniku podrobně seznámte, pomůže Vám v orientaci ve spravovaném území



Eugène Boban.

# Vznik archeologické sbírky

## 2. dary a pozůstalosti

Například nákup Moravského zemského muzea Vildomcovy sbírky v roce 2006 za 10 miliónů korun

Pozůstalosti místních archeologických Amatérů – snažte se získat kvalitní sbírky



Otázka zní - brát či nebrat do muzea detektorářské nálezy??????

# Vznik archeologické sbírky

## 3. Vlastní archeologické výzkumy

Podmínkou je dobře prostorově a personálně vybavené pracoviště. Nutné jsou kapacity na základní laboratorní zpracování nálezů.



Obr. 1: Stav materiálu při převzetí



Obr. 2: Střepy po očištění a vyhledání



Obr. 3: Nádoba po slepení



Obr. 4: Nádoba po doplnění ztrát



Obr. 5: Finální stav po barevné retuši

Přebírání od institucí oprávněných k provádění archeologických výzkumů zpravidla dle principu územní příslušnosti

# Instituce oprávněné k provádění archeologických výzkumů

- Ústavy archeologické památkové péče
- Nestátní archeologické instituce
- Archeol. pracoviště Národního památkového ústavu
- Muzea
- Univerzity
- Archeologické ústavy AV ČR

**Výsledky archeologických výzkumů patří státu, kraji  
nebo obci dle zřizovatele instituce**

Zákona č. 20/1987 Sb., o státní památkové péči, ve znění pozdějších změn

Vyhláška č. 66/1988 Sb., kterou se provádí zákon č. 20/1987 Sb., o státní  
památkové péči



# Budování archeologické sbírky v muzeu

Archeolog neřeší reprezentativitu sbírky – bere vše



Součástí sbírky se tak kromě artefaktů a ekofaktů stávají i různé typy vzorků využitelné pro budoucí analýzy.

Materiál se zásadně neskartuje!

# Předávání archeologických výzkumů

- Upřesnit si rozsah předávaného materiálu (výzkum jedné středověké parcely může představovat až 200.000 sbírkových předmětů)

- Upřesnit si postup při postexkavačním zpracování archeologického materiálu

- Předání vždy potvrdit písemně (předávací protokol)

- Převzít nálezovou zprávu výzkumu

- Dohodnout podmínky autorských práv



# Evidence archeologických sbírek

## Muzejní legislativa

Zákon č. 122/2000 Sb., o ochraně sbírek muzejní povahy a o změně některých dalších zákonů, ve znění pozdějších předpisů (změna: 186/2004 Sb., 483/2004 Sb., 203/2006 Sb.)

Vyhláška Ministerstva kultury č. 275/2000 Sb., kterou se provádí zákon č. 122/2000 Sb., o ochraně sbírek muzejní povahy a o změně některých dalších zákonů

Metodický pokyn Ministerstva kultury, č. j. 53/2001, k zajišťování správy, evidence a ochrany sbírek muzejní povahy v muzeích a galeriích zřizovaných Českou republikou nebo územními samosprávnými celky (kraji, obcemi)

Metodický pokyn Ministerstva kultury, č. j. 14639/2002, k provádění některých činností souvisejících s tvorbou sbírek, péčí o sbírky a vývozem sbírkových předmětů do zahraničí

# Centrální evidence sbírek muzejní povahy

## CES



Ochrana kulturního dědictví:

- Muzea se sbírkami evidovanými v CES nikdo nemůže zrušit,
- nelze např. prodat předmět ze sbírky, protože mu chybí peníze třeba na sportoviště,
- sbírky zapsané v CES jsou pravidelně kontrolovány; pokud by se o sbírky někdo nestaral, přijde sankce,
- administrativa vývozu kulturního dědictví do zahraničí.

**Princip evidence přírůstkových a inventárních čísel**

<https://www.cesonline.cz/i3/ces/ces.csp>

# Centrální evidence sbírek muzejní povahy

## CES

Představení každé evidované sbírky na veřejném portálu:

[http://www.cesonline.cz/ar1-ces/cs/detail-ces\\_us\\_cat\\_psb0000700-9-Archeologicka/?iset=2&qt=mg](http://www.cesonline.cz/ar1-ces/cs/detail-ces_us_cat_psb0000700-9-Archeologicka/?iset=2&qt=mg)

The screenshot displays the CES on-line interface. At the top, it features the logo 'CES on-line' and the text 'Centrální evidence sbírek muzejní povahy'. Navigation links include 'CES', 'Vyhledávání', 'Administrace', 'Formuláře a odkazy', 'Nápověda', and 'Kontakt'. A user login area shows 'Přihlášení' and 'Uživatel nepřihlášen'. The main content area is titled '9 - Archeologická' and includes a sidebar with options like 'Detail záznamu', 'Odeslat e-mailem', 'Export', and 'Zobrazovací formáty'. The main text provides details for 'Sbírka Muzea města Brna' (Collection No. 578), describing its archaeological significance and listing items such as pottery, stone, and metal objects. A gallery of images shows various artifacts, including a coin, a stone object, a bust, a shield, and a figurine.

**CES on-line** Centrální evidence sbírek muzejní povahy

CITeM MINISTERSTVO KULTURY

CES Vyhledávání Administrace Formuláře a odkazy Nápověda Kontakt Přihlášení

Kde jsem: [Hlavní stránka](#) » Detail záznamu


**Související stránky**

- Detail záznamu
- Odeslat e-mailem
- Export

**Zobrazovací formáty**

- Zkrácený
- Podrobný






### 9 - Archeologická

 Sbírka **Sbírka Muzea města Brna**  
Číslo podsbírký 578  
Území sběrná oblast Brnojedinele jiné lokality z ČR (jednotlivé mimobrněnské nálezy staršího data jsou součástí tzv. staré sbírky muzea)

**Období**  
paleolit - novověk; stará sbírka vznikala sběry na stavbách v dnešním historickém jádru Brna od konce 19. století do r. 1968, kdy vzniklo v muzeu archeologické odd., je sbírka doplňována především soubory z archeologických výzkumů tohoto odd., dále pak z archeologických výzkumů jiných organizací, realizovaných na území Brna a předaných do sbírek muzea. 8. června 1994 bylo rozhodnutím MK ČR převedeno vlastnické právo ke sbírkovým fondům muzea na město Brnoarcheologické nálezy, získané do sbírek muzea po 8. červnu 1994 jsou zařazovány do podsbírký 24 - další archeologie sbírky Muzea města Brna - A a z hlediska archeologického zkoumání dějin Brna tvoří obě archeologické podsbírký jeden celek

**Předměty**  
nálezy celky z archeologických výzkumů jednotlivé nálezy - tzv. stará sbírka jednotlivé nálezy - sběrymateriál: keramika, kamenina, hrncina, fajáns, kovy, sklo, dřevo, kosti

**Obor** 9 - Archeologická  
**Datum zařazení do CES** 03.06.2002  
**Počet předmětů** 47725

# Centrální evidence sbírek muzejní povahy CES

Zřizuje Odbor ochrany movitého kulturního dědictví,  
muzeí a galerií (OMG) Ministerstva kultury ČR



OMG každoročně vypisuje řadu dotačních titulů  
určených pro muzea

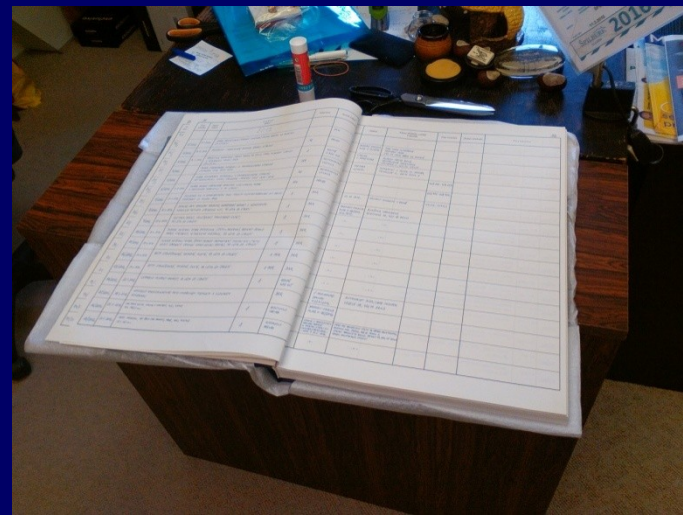
# Evidence archeologických sbírek

## Muzejní zákon – dvojstupňová evidence

### 1. Stupeň sbírkové evidence - Chronologická evidence (zařazení předmětu do sbírky)

- Předmětu je přiděleno evidenční (přírůstkové) číslo a je zapsán v **přírůstkové knize – chronologické evidenci** (ručně psané nebo tvořené svázanými tisky z databáze počítače a autentizované)
- předmět je evidenčním (přírůstkovým) číslem **viditelně označen** a stává se **sbírkovým předmětem**
- muzeum nechá evidenční číslo (přírůstkové) **zapsat do CES (centrální evidenci sbírek)**

**Je nepřípustné v záznamu v chronologické evidenci cokoliv škrtat, mazat či jinak zneviditelňovat, pouze doplňovat.**



# Evidence archeologických sbírek

## 2. Stupeň sbírkové evidence - Systematická evidence (katalogizace)

- předmět nejpozději **do 3 let** od zapsání do chronologické evidence musí být zapsán do systematické evidence

- předmět dostane **inventární číslo** (dle číselné řady, která je v muzeu zavedená) a je tímto číslem **viditelně označen**



- o předmětu je vyhotoven **evidenční záznam v autentizované inventární knize**, tzn. Je zpravidla zapsán do databázového programu (většinou DEMUS nebo BACH), následně jsou záznamy (katalogizačními listy), vytištěny a svázané do knihy.

- muzeum v rámci aktualizace zápisu sbírky v CES požádá správce CES o **vyřazení přírůstkového čísla z CES a jeho nahrazení číslem inventárním**,





# Evidence archeologických sbírek

Přidělování inventárních čísel:

Archeologie má spolu s geologií výjimku – jednotlivé artefakty mohou dostat hromadné inventární číslo.



Při trvalejší spolupráci při přebírání výsledků archeologických pramenů domluvit přidělování muzejních evidenčních čísel artefaktům při laboratorním zpracování výzkumu v původní instituci

# I. a II. stupeň sbírkové evidence

Povinná pole evidence:

1. název a stručný popis jednotlivých sbírkových předmětů, popřípadě materiál, z něhož jsou vyrobeny, rozměry, hmotnost, časové zařazení, datum získání, identifikace autora nebo výrobce a další identifikační znaky,
2. označení území, z něhož sbírkové předměty pocházejí, je-li známo,
3. způsob a okolnosti nabytí jednotlivých sbírkových předmětů (například sběr, dar, dědictví, koupě),
4. stav sbírkových předmětů,
5. evidenční čísla jednotlivých sbírkových předmětů

# Sbírkové evidence - databáze

**Databázové aplikace - nejčastěji v našich muzeích:**

**DEMUS - Dokumentace a Evidence MUzejních Sbírek**



**CITeM (Centrum pro informační technologie v muzejnictví) při MZM Brno**

<http://www.citem.cz/>

**Aplikace ProMuzeum**

**Bach systems, s.r.o.,** <http://www.bach.cz/>



**System pro evidenci a management sbírek Museion**

**AXIELL** <https://www.axiell.com/cz/>



**Databáze SQL**

# Sbírkové evidence - databáze

DEMUS a BACH - pracují pod sw Microsoft Access

## Moduly:

Evidence - chronologická evidence (přírůstková kniha)

Katalog - univerzální inventární evidence

Archeologie

Botanika

Entomologie

Fotoarchiv

Geologie

Historie

Výtvarné umění

Zoologie

Konzervátoři,  
restaurátoři a preparátoři (KRP)

Demus01 - Archeologie - [Sbírkový]

Soubor Úpravy Záznamy Formát Nápověda

Průběh 2/64 Jináč Karta Opsána Ověřena Zapsa IL DatZap 24.10.2000

SkupinaMat 07 SkupinaFce Kompl 011 V ZkrLok B, Orlí 10

Počet 1 Σ Množství 1 Lokalita Brno, Orlí 10

Předmět pohár brněnský Katastr Město Brno

Materiál keramika Komponent 1 Výzkum

Technika stolní Objekt Stratum

Povrch,úprava vnější vnitřní Místo Hloubka m

Jas,barva Výzdoba V03 vnější vnitřní V A Kultura no.1 nov.1(1500-1650) RokNál 1957

Míry v=172 mm; p-dno=57 mm; p-okraj=93 mm Datace 18. století

Sign Popis brněnský pohár

Určil IL DatUrč 1.1.1996

StLokace SB AktLokace SB

Základ Určení MatTech Povrchy Výzdoby Míry Datování Manipulac Dokument Reference ISO Plus Vyřazení Ákvizice

Nálezce Sběratel

Pozn

Plus1T

Plus2T

Plus3C Archiv Publ

DatZm 7.5.2014 10:30:15

# Sbírkové evidence - databáze

Museion – pracuje pod databází SQL, data umístěná na serveru, klient má pouze internetový prohlížeč

## Vzhled obrazovky systému

### KATALOG

The screenshot displays the Museion database interface. At the top, there are navigation tabs: Domů, Chronologická evidence, Systematická evidence, Publikace, Dálší epizody, Soubory, Matějovčí, Nápočítka, Zpět. Below this is a search bar and a list of items. The main part of the screen shows a detailed view of an item with ID KH0000/001. The item is a bronze sculpture titled 'Dívka v šedobílém s tyfoid' by Sochy, dated 05.06.2013. The detailed view includes fields for Fund, Umístění, Skupina, Původní název, Zásadní charakteristika, and other metadata. A small image of the sculpture is visible on the left side of the detailed view.

TP	CS	Objekt	Řada	Inventurní číslo	Nr	Průběžové číslo	Podoba	Fond	Skupina	Datum zápisu	Popis	Umístění	Průběž. - název	Datum odeslání	Učitel	Původní kus	Zásadní charakteristika	Material
P		HO	KV	HM00019		PH00006/2013	2	UMENÍ	SOCHY	05.06.2013	Dívka v šedobílém s tyfoid. Soška ratné malované.	hrabice č.1	hrabice	03.06.2013	Horák Petr	1	soška	bronz
P		HO	KV	HM00018		PH00006/2013	2	UMENÍ	SOCHY	05.06.2013	Dívka v šedobílém s tyfoidem. Soška ratné malované.	hrabice č.1	hrabice	03.06.2013	Horák Petr	1	děvče	bronz
P		HO	KV	HM00017		PH00006/2013	2	UMENÍ	SOCHY	05.06.2013	Strojci budova.	hrabice č.1	hrabice	03.06.2013	Horák Petr	1	děvče	bronz
P		HO	KV	HM00016		PH00006/2013	2	UR	SPRÁVA	04.06.2013	Hlávková střížba/nesání rukou, kolem perleťových výzdob.	hrabice	hrabice			2	hrabice	bronz
P		HO	KV	HM00015		PH00006/2013	2	UR	TRUČI	04.06.2013	Kučně dřevě - rezaná a barbovaná. Nová montáž. Kladiv	sviden	sviden			2	sviden, miska	bronz
P		HO	KV	HM00014		PH00006/2013	2	UR	TRUČI	04.06.2013	Storská dřívová miska se ž obrusení z měděných štrpangů	miska	miska			1	sviden, miska	děvče
P		HO	KV	HM00013		PH00006/2013	2	UR	TRUČI	04.06.2013	Stože přenosný svícen na jednu svíc.	sviden	sviden			1	svícen	bronz
P		HO	KV	HM00011		PH00006/2013	2	UR	TRUČI	04.06.2013	Discramovaný nádobný svícen, jenž bylo z namaka křoví ro	sviden	sviden			1	svícen	mosaz
P		HO	KV	HM00009		KV	2	VOJTA	VOJTA	20.06.2013	4 fotografie - hrabická zahrada. Křovina z parkulem v hrab	fotografie				4	hrabice	bronz
P		HO	KV	HM00008			2	TRUČI	KOHLER	25.01.2013	Plex Svabovský - Antonín Štara, svabovský reprodukce Štara	pořizovnice	21.01.2013	Pačický Jozef	1	pořiz		
P		HO	KV	HM00005			2	TRUČI	KOHLER	25.01.2013	Plex Svabovský - Julius Štara, hrabice, 1903. Jakoty paská lep	pořizovnice	21.01.2013	Pačický Jozef	1	pořiz		
P		HO	KV	HM00004			2	TRUČI	KOHLER	25.01.2013	Plex Svabovský - Josef V. Hrabice	pořizovnice	21.01.2013	Pačický Jozef	1	pořiz		
P		HO	KV	HM00003		PH00006/2013-C	2	TRUČI	KOHLER	25.01.2013	Hrabice mýlny, tp. 1920, ve skupine hrabice mýlny v I	pořizovnice	14.01.2013	Pačický Jozef	1	hrabice pořizov	bronz	
P		HO	KV	HM00002		PH00006/2013-C	2	TRUČI	KOHLER	25.01.2013	Průběžná hrabice (svabovský hrabice) - hrabice hrabice, v hrab	pořizovnice	14.01.2013	Pačický Jozef	1	hrabice pořizov	bronz	
P		HO	KV	HM00001		PH00006/2013-C	2	TRUČI	KOHLER	25.01.2013	hrabice (svabovský hrabice) - hrabice v hrabice hrabice	pořizovnice	14.01.2013	Pačický Jozef	1	hrabice pořizov	bronz	
PA		AG	KA	KACE003		PA00006/2013	1	A	hrabice	30.06.2013	hrabice hrabice	hrabice	hrabice	14.01.2013	Pačický Jozef	1	hrabice hrabice	bronz
PA		AG	KA	KACE002		PA00006/2013	1	A	hrabice	30.06.2013	hrabice hrabice	hrabice	hrabice	14.01.2013	Pačický Jozef	3	hrabice hrabice	bronz

# Archeologický muzejní archiv

papírový x digitální



- nálezové zprávy

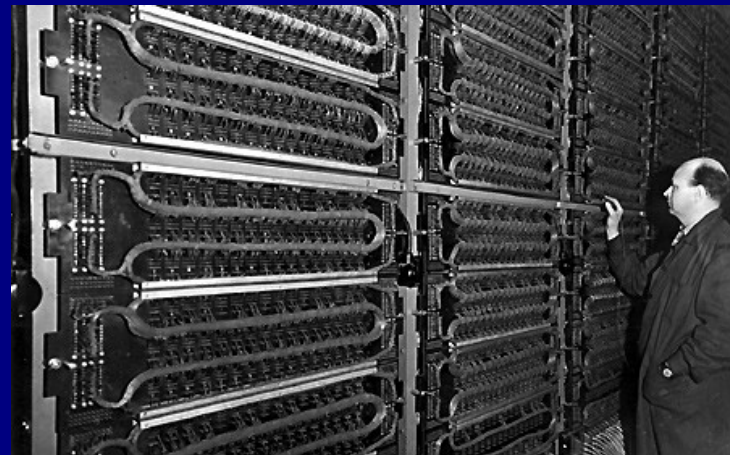
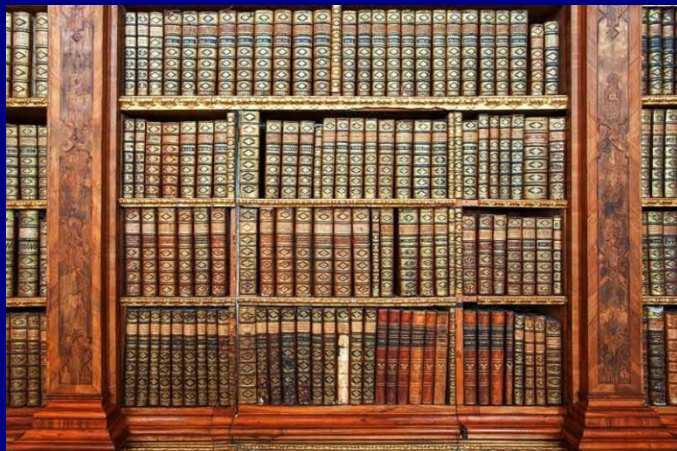
- posudky, expertízy

- fotografie z terénu i sbírkových předmětů

- plány, mapy

# Archeologická muzejní knihovna

papírová x digitální



- regionální pre/historie

- základní archeologické časopisy

- syntetické a encyklopedické práce

# Archeologický depozitář

Vždy musí být určen konkrétní správce depozitáře –  
hmotná zodpovědnost

Důležitá je lokace sbírek

Pravidelné kontroly depozitářů



Revize – inventarizace sbírek – 10, 15, 20-letý cyklus dle  
muzejního zákona



# Archeologický depozitář

Obecné doporučení:

**Při evidenci pohybu sbírek:  
důslednost, důslednost,  
důslednost, důslednost !!!!!**



**Udržovat uložení sbírkových předmětů po kontextech**

**Výjimky:**

- speciální uložení „atraktivních“ předmětů
- oddělené uložení předmětů z choulostivých materiálů – kovy, sklo, dřevo apod.

# Organizace a administrativa muzea

Za muzeum jedná zásadně jeho statutární zástupce,  
tj. není-li určeno jinak ředitel organizace



Finanční záležitosti potvrzuje vždy ekonom organizace

# Organizace a administrativa muzea

## Smlouvy:

- zápůjčky sbírek
- licenční smlouvy: fotografická nebo jiná dokumentace sbírkových předmětů (autorský zákon)
- pojistné smlouvy
- smlouvy o spolupráci mezi institucemi
- smlouvy o provedení archeologických výzkumů



U smluv je vždy nutná konzultace s právníkem, v případě opakovaných smluv je doporučeno vytvořit vzor platný pro celou instituci

# Organizace a administrativa muzea

Administrativa grantů a dotací – vždy konzultace s ekonomickým oddělením



Běžná administrativa:

- docházkový systém
- cestovní příkazy
- formuláře bezpečnost práce
- inventarizace majetku
- plány a výkazy práce
- objednávky a faktury
- atd. atd.....



# Muzeologie pro archeology



*Mgr. Petr Vachůt, Muzeum města Brna*