



HRAD LUKOV

Monika Albertová

UČO: 540060

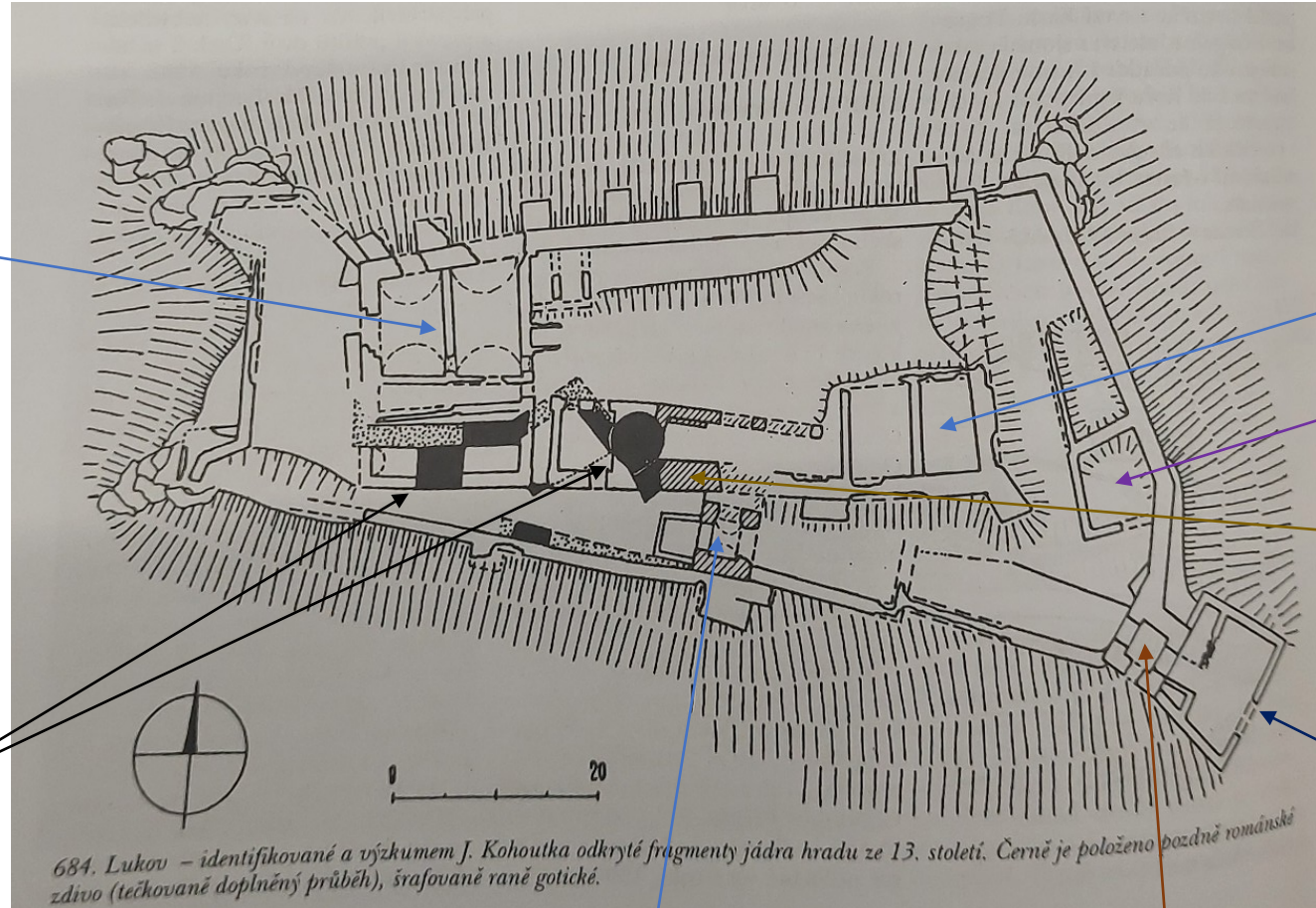
Historie hradu



**Vstupní věž
1983**

- počátky hradu v 13. století (archeologické výzkumy) – fragmenty románského portálu hradního kostela
- poč. 14. století v držení Šternberků
- koncem 14. století gotické přestavby
- 1469 obléhání a dobytí vojskem Matyáše Korvína
- následná stavba předhradí
- 1511- Kunštátové
- 1548- Nekšové z Landeka, rozsáhlé renesanční přestavby
- konec 18. století – opuštění hradu

Půdorys hradu Lukov



Západní palác

Východní palác

Hospodářský objekt

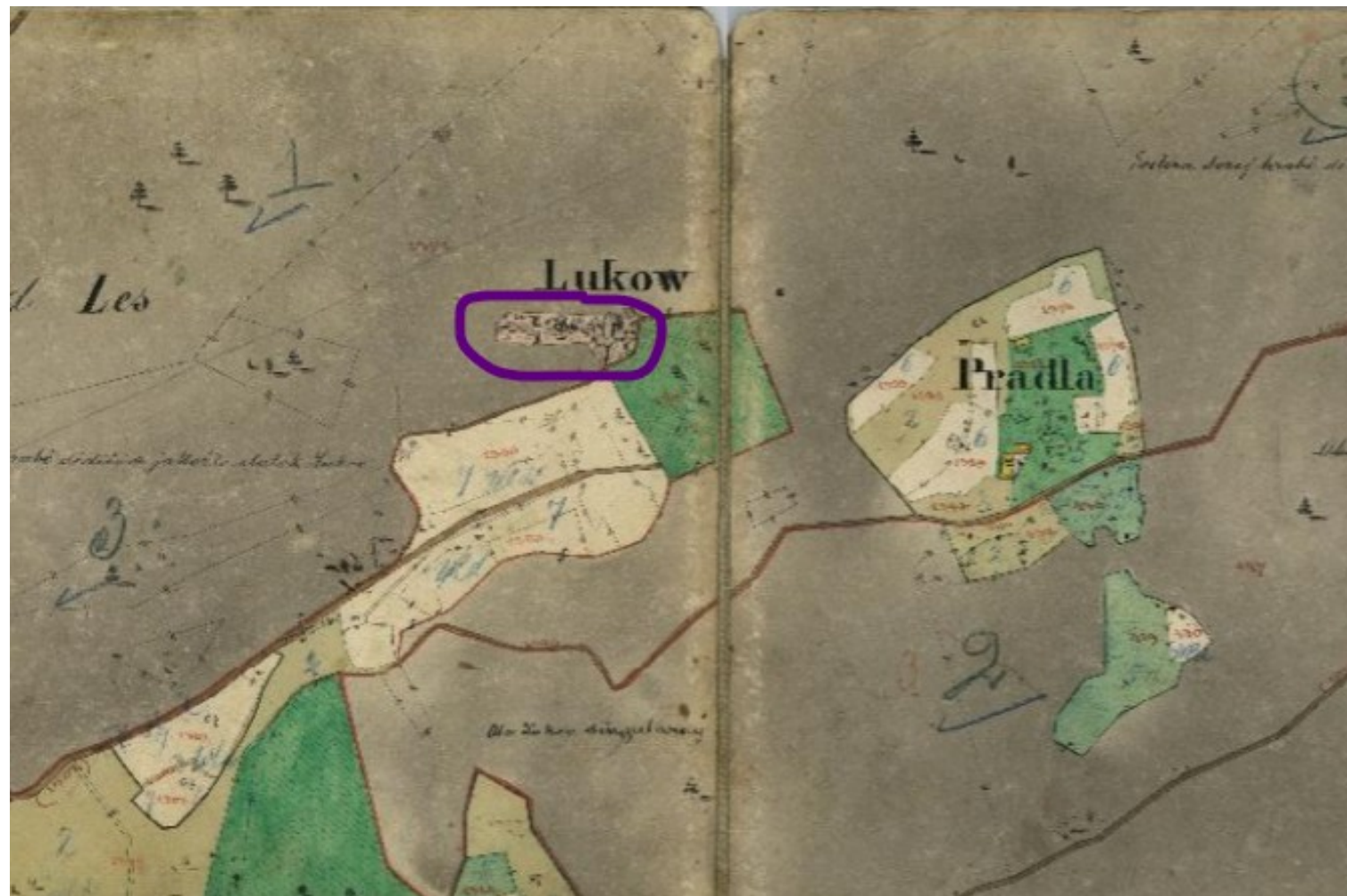
Raně gotické

Románské
hradní
jádro

Předbrání
Pozdně gotické

Raně gotická brána

Vstupní věž

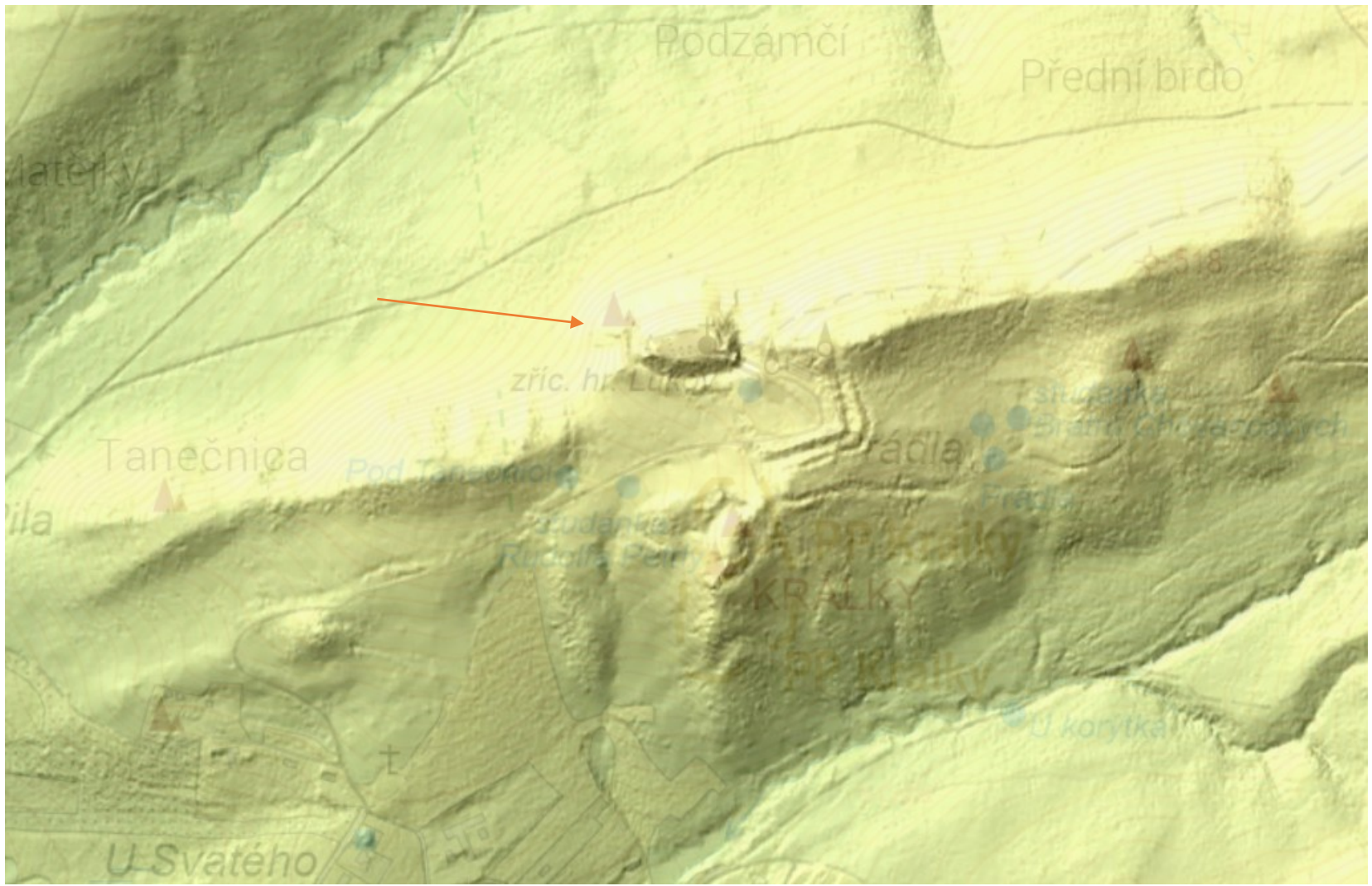


1873

Katastr: Lukov / Gross Lukow



Archivní ortofoto
1950



Výškopis

Zdroje:

Plaček, M., 2001: Ilustrovaná encyklopedie moravských hradů, hrádků a tvrzí, Praha.