

Zlúčinná hračka Rabí

Eliška
Eisenhammerová

552839

Historie a popis hradu

torion (1)

➤ 1. písemná zmínka 1380

bateriová věž (2)

➤ do pol. 13. st. hrabata z Německa

bastiony (3)

➤ vznik cca 12. st. – 1. pol. 13.

➤ věžovitý palác, skarp brány – I, II a III (4, 5, 6)

➤ 14. st. – přestavba na donjon konírna (7)

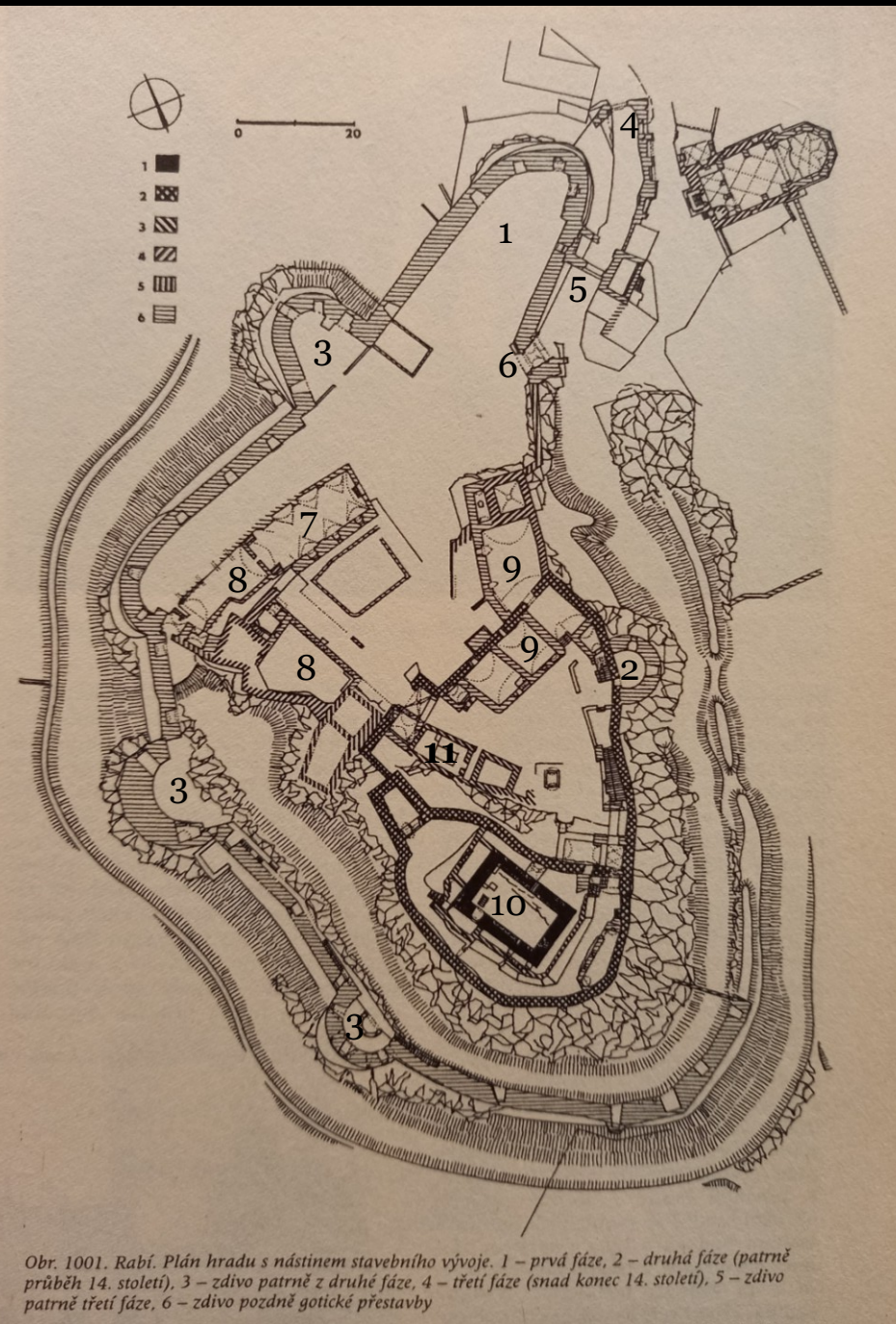
➤ husité, Jan Žižka (přišel o 2. oko) Staré pokoje (8)

➤ gotická přestavba – 1. pol. 16. st.

➤ Nové a Staré pokoje Nové pokoje (9)

➤ mohutné opevnění, torion donjon (10)

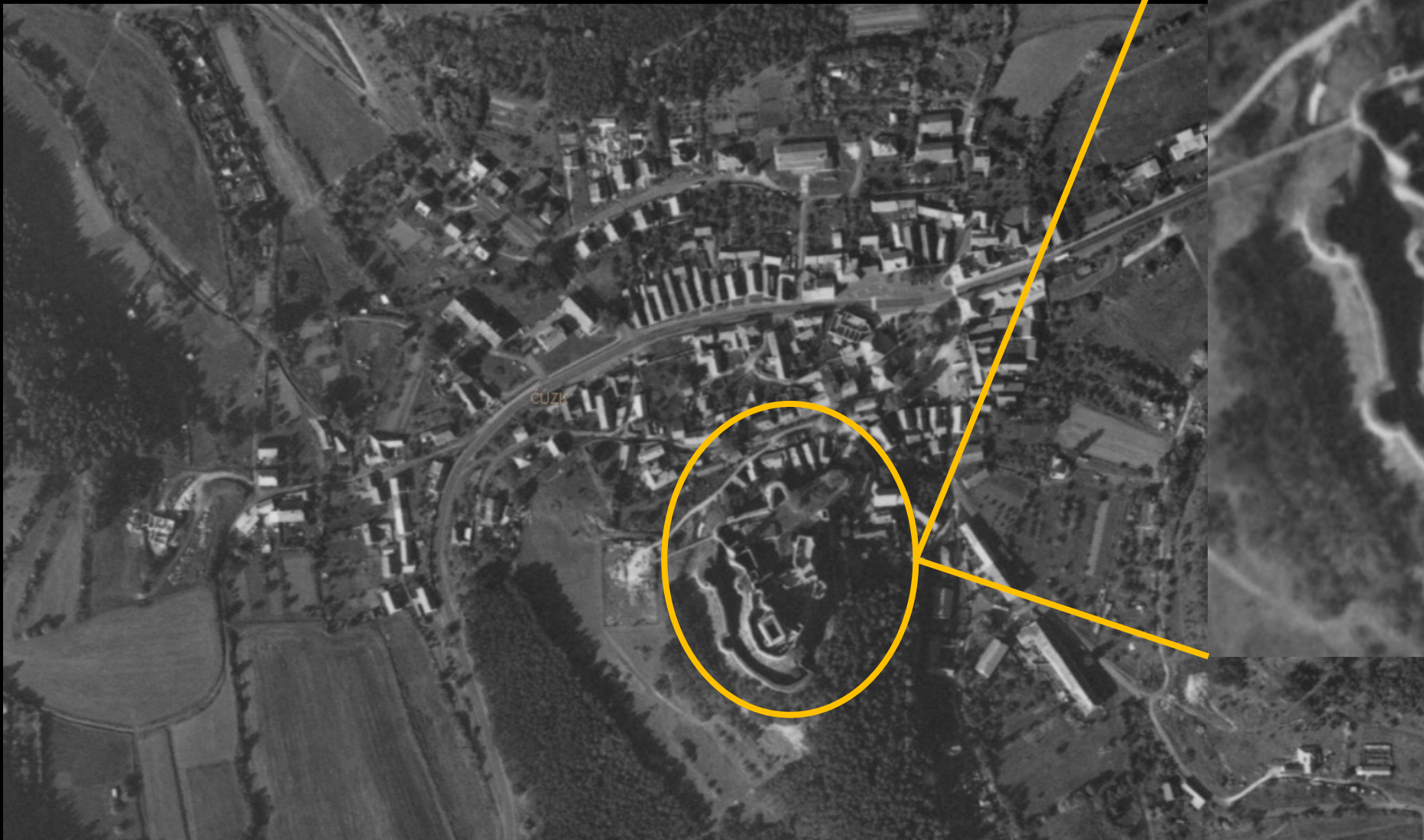
➤ bastiony, 3 brány hospodářské budovy (11)



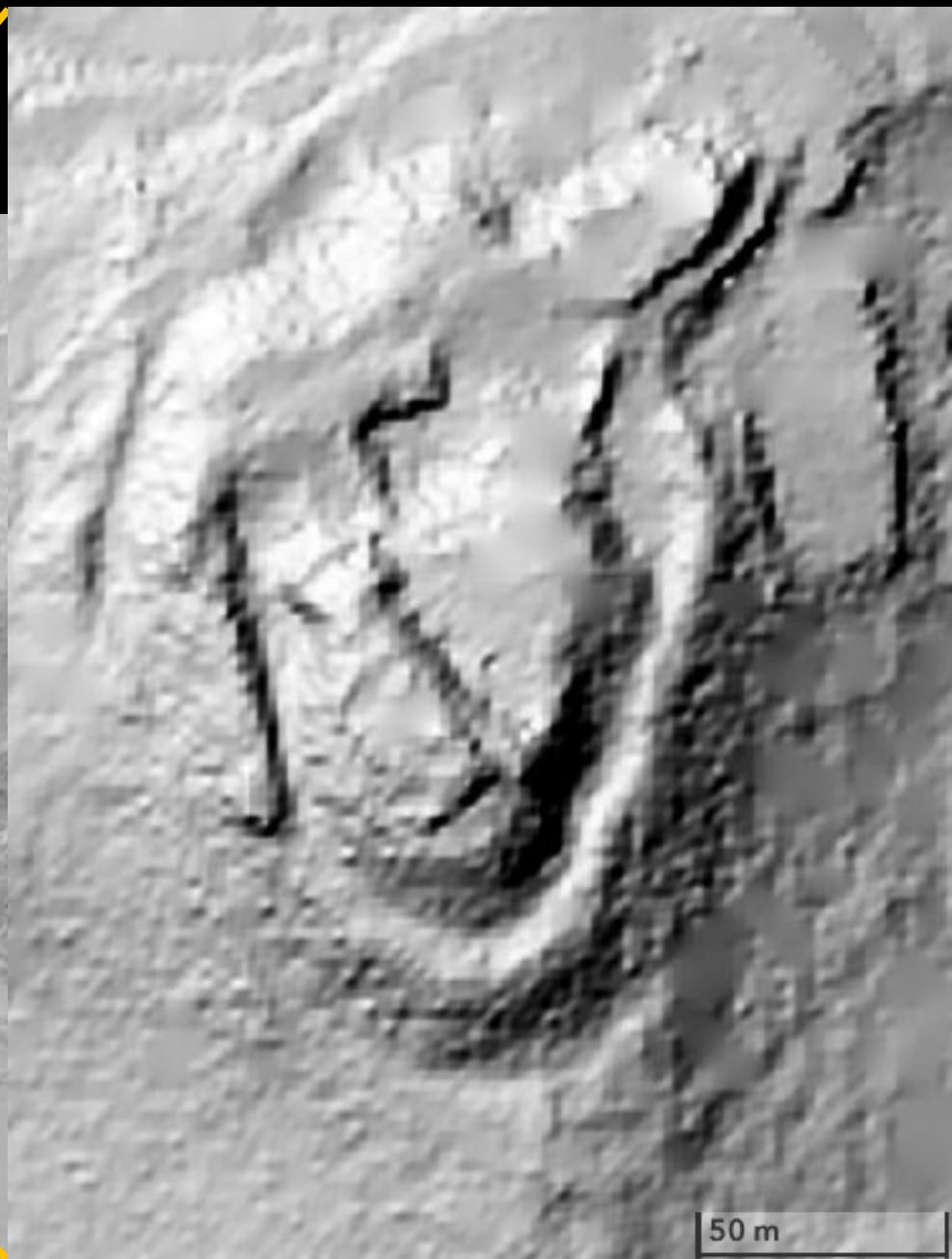
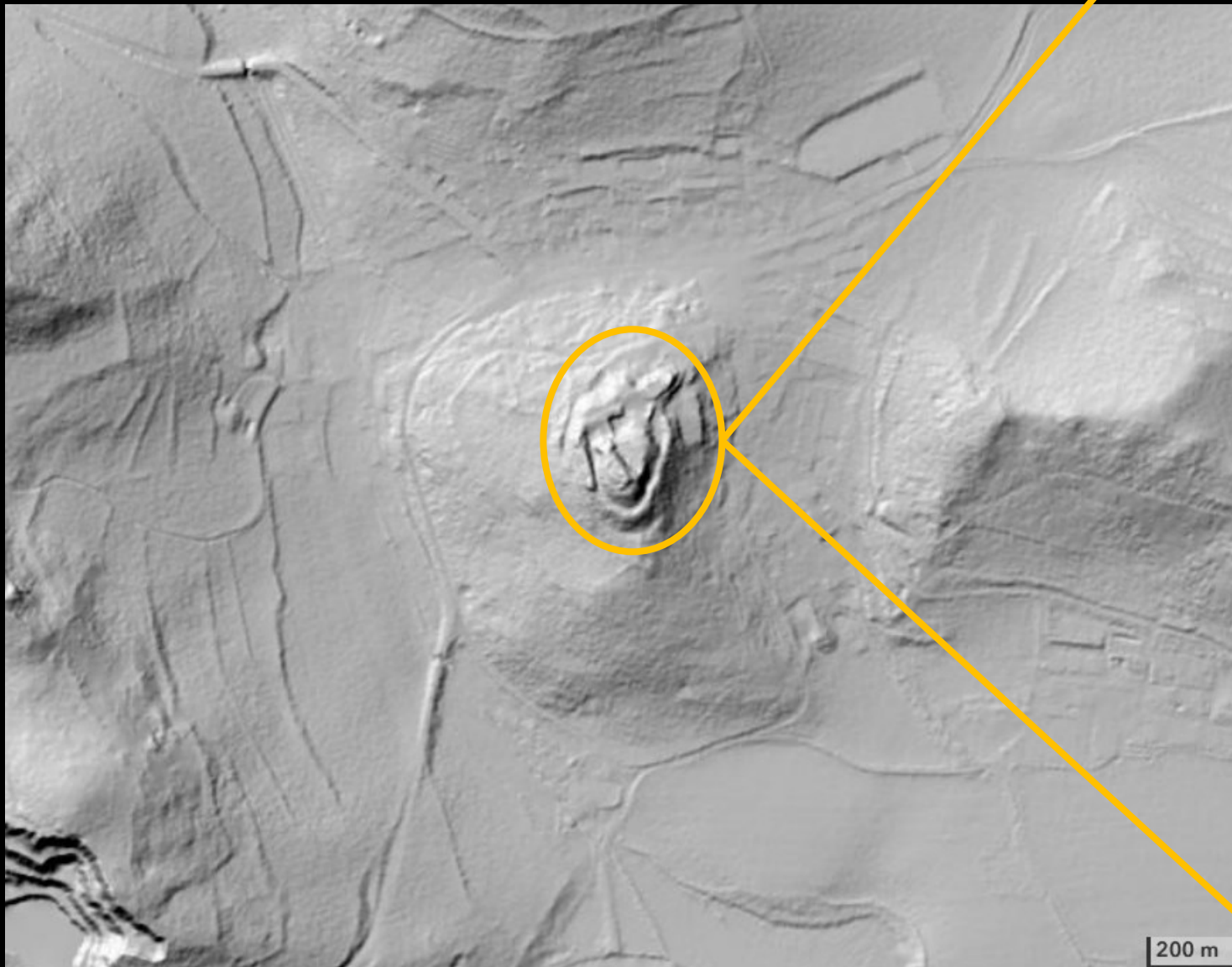
Indikační skicy



Ortofoto – rok 2000



Digitální model terénu



Prameny a literatura

- DURDÍK, Tomáš. *Ilustrovaná encyklopedie českých hradů*. 2. vydání. Praha: Libri, 2002, s. 464-466.
- <https://ags.cuzk.cz/geoprohlizec/?extent=-1055531.938531877,-1248702.7303784608,-269000.0614681229,-914324.2696215392> (7. 10. 2024)
- <https://www.hrad-rabi.cz/cs> (7. 10. 2024)