



# Zřícenina hradu Blansek

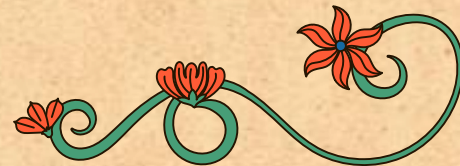
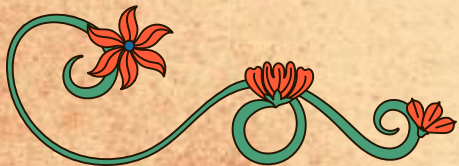


Jan Dryska 552462

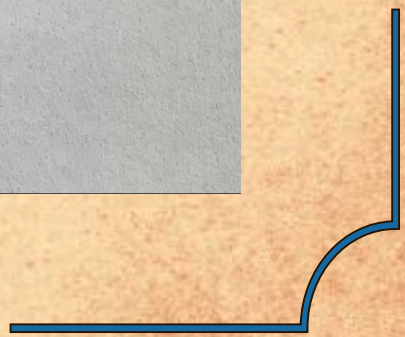
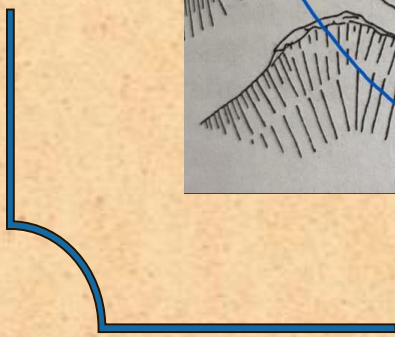
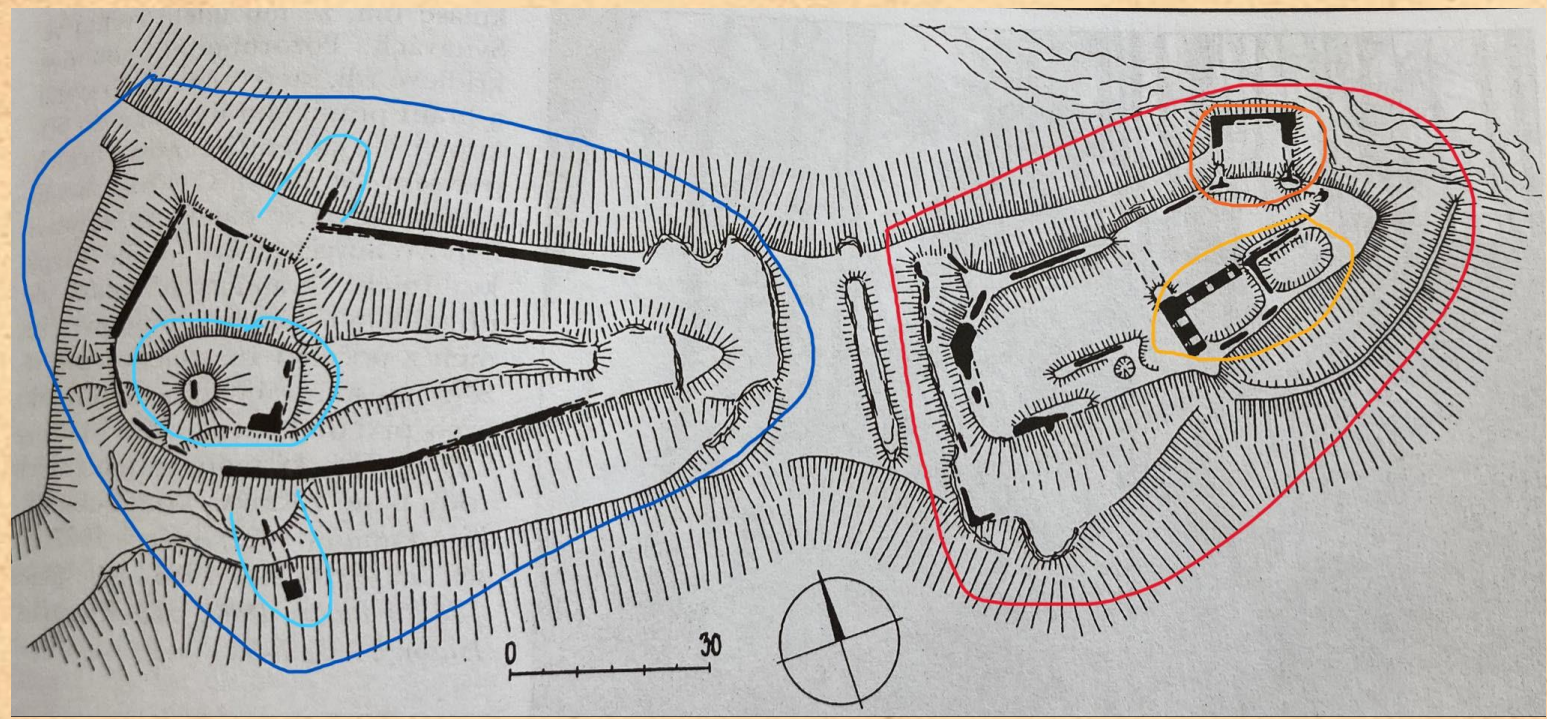
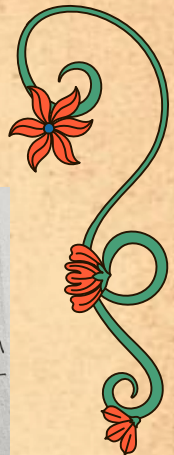


# Dějiny hradu

- Založeno Olomouckým biskupem Brunem ze Schauenburgu
- Rozsáhlý manský systém (kolem 30 manů)
- Vznik po polovině 13. století
- Druhá stavební váze kolem poloviny 14. století
- Zánik v průběhu 15. století (požár)

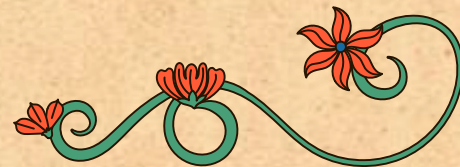
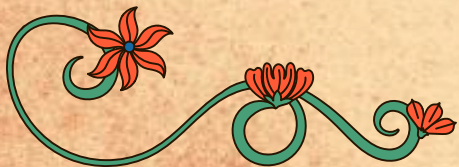




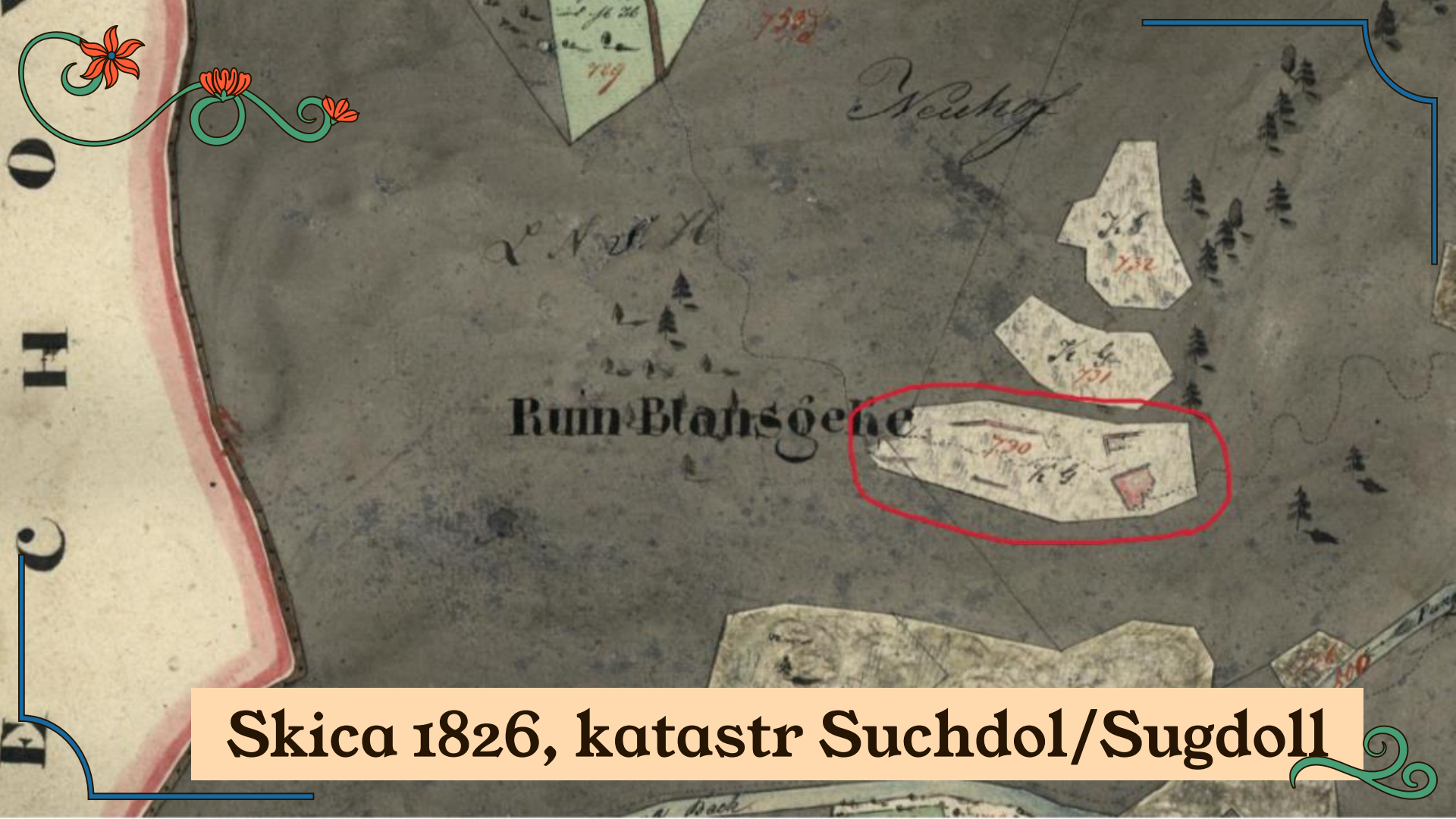


# Popis plánku

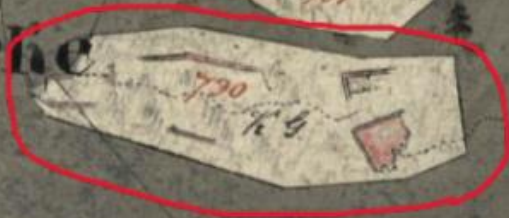
- Červená – 1. stavební etapa
- Žlutá – palác
- Oranžová – branská věž
- Modrá – 2. stavební etapa
- Světle modrá – hranolová věž a křídlové zdi bránící vstup do příkopu
- Mezi dvěma částmi hradu je dvojitý příkop, jež rozděljuje skalní bariéra







Ruin Blansche

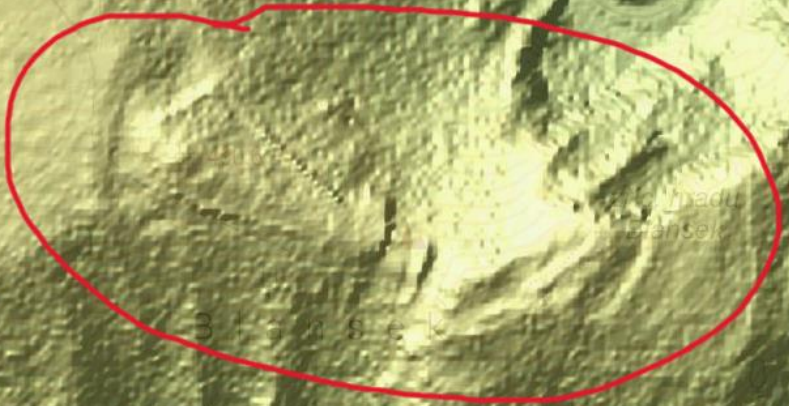


**Skica 1826, katastr Suchdol/Sugdoll**

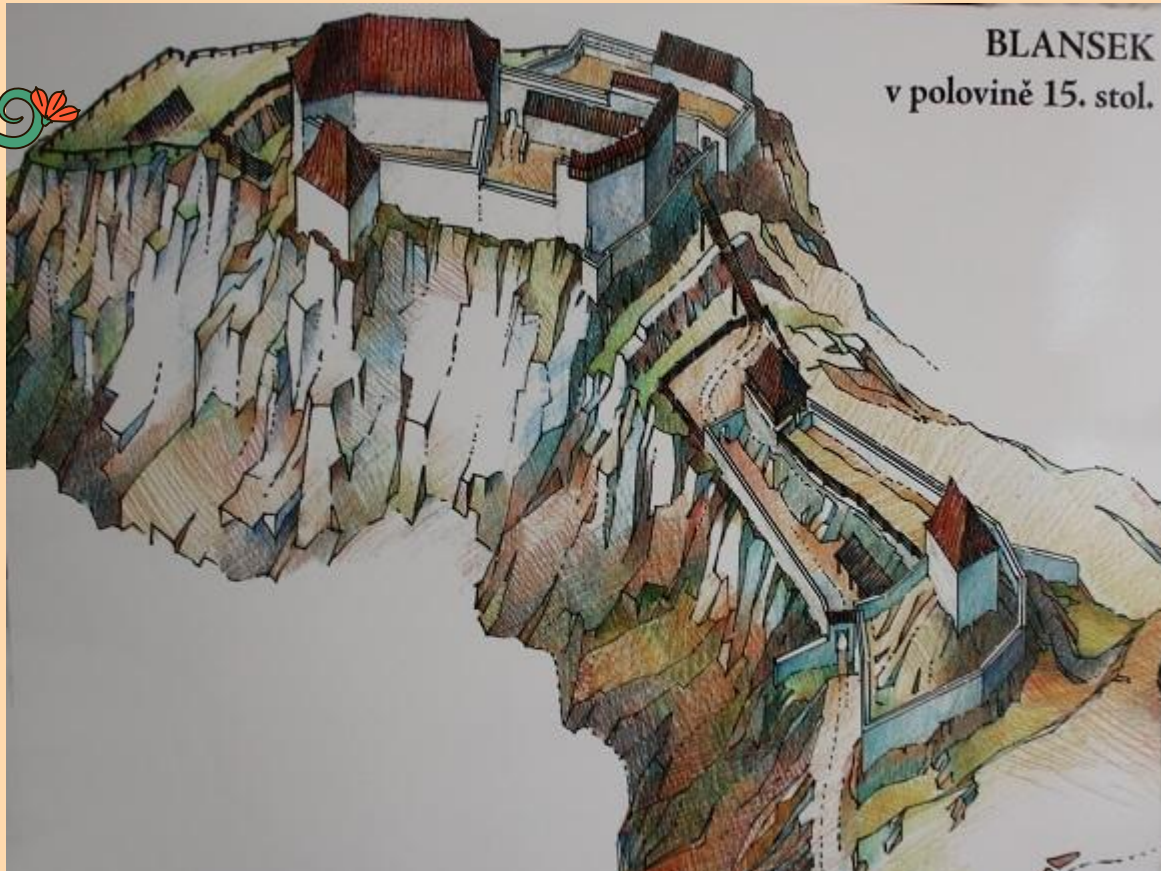


**Ortofoto 2020, hrubé vyznačení**



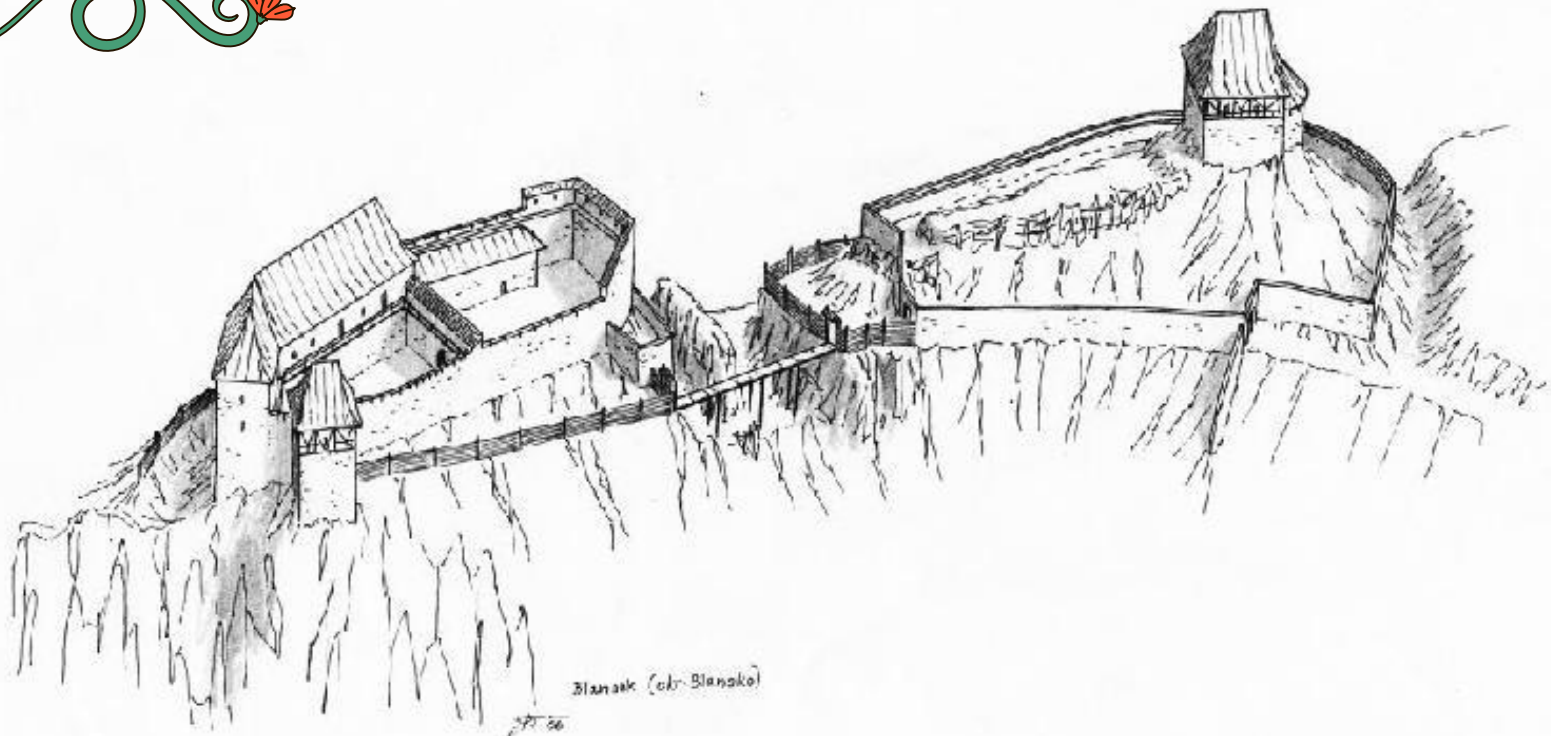


BLANSEK  
v polovině 15. stol.

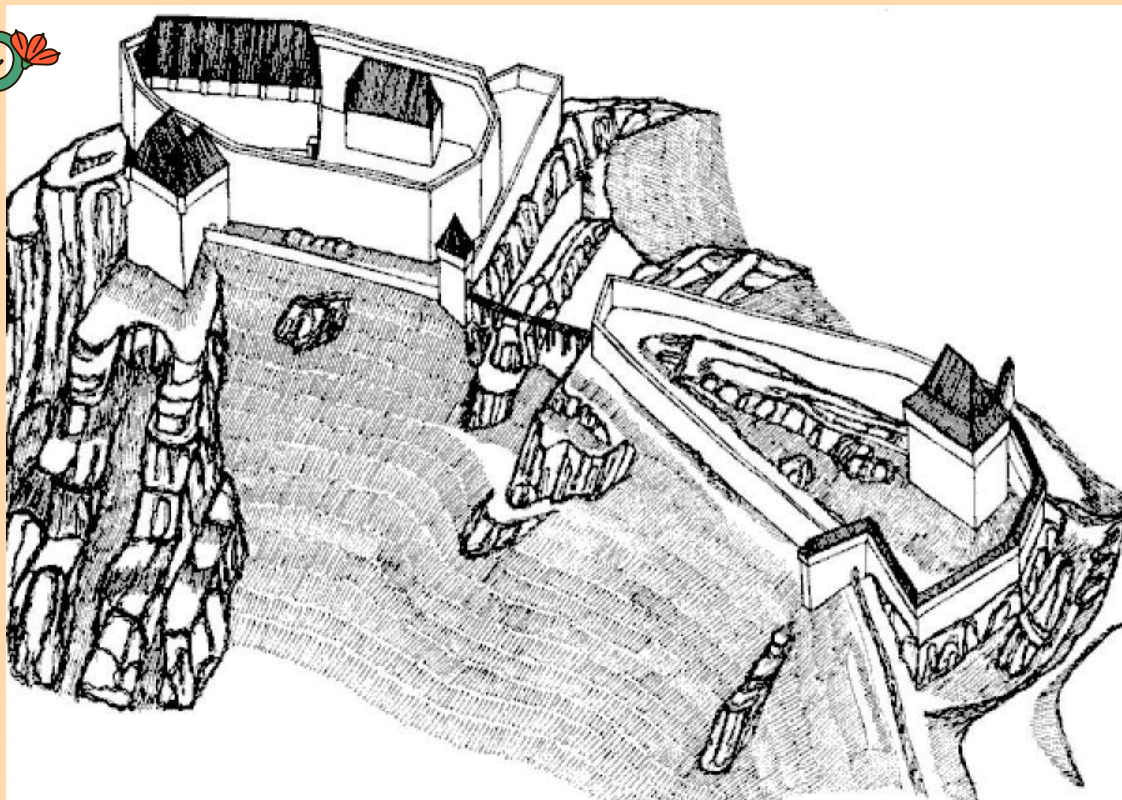


Hmotová rekonstrukce z [hrady.cz](http://hrady.cz)





**Hmotová rekonstrukce z hrady.cz**



Hmotová rekonstrukce z [hrady.cz](http://hrady.cz)





**Vlastní foto fragmentu paláce**







**Vlastní foto dvojitého příkopu  
(pohled z první stavební etapy)**





**Vlastní foto křídlové zdi**

