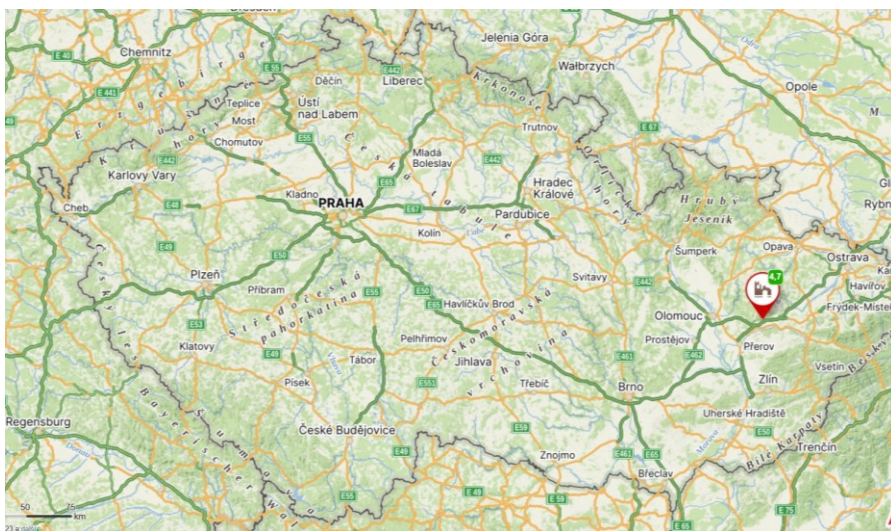
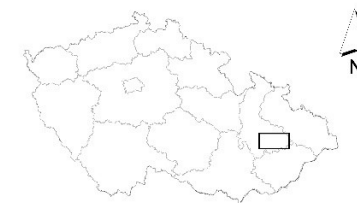


# Zřícenina hradu Drahotuš



- Města královská
- Města
- Městečka
- ▲ drahotuš
- ▲ Helfštýn
- Drahotušské panství k roku 1480
- Živé vsi patřící roku 1480 k Drahotušskému panství
- Vodní toky

0 1,5 3 6 9 12 Km



# Historický kontext

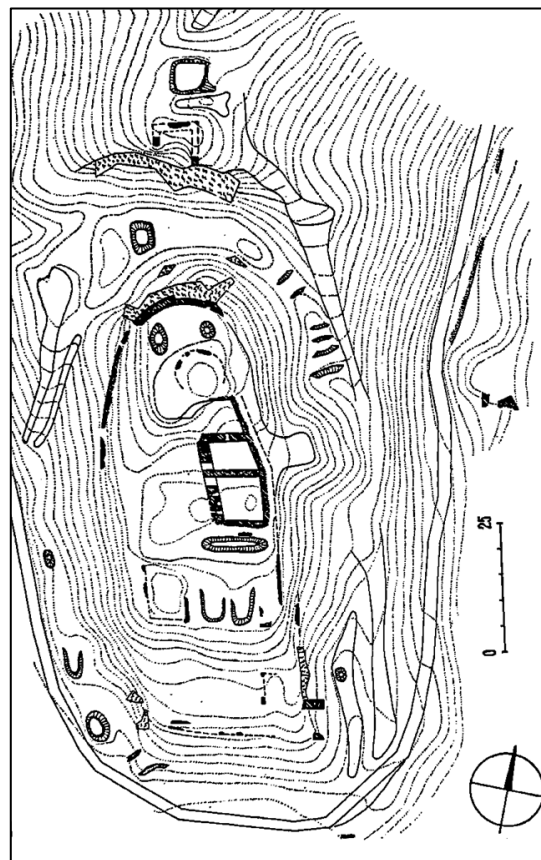
- Hrad Drahotuš a založil/získal **Bohuš z Drahotuš** někdy v 2. polovině 13. století
  - Území nejspíše dostal od krále za věrné služby
- **1278** = poprvé zmiňován Bohuš s prediktátem z Drahotuš (*CDB V/2, 576-578, č. 858*)
- 1288 – poslední zmínka o Bohušovi (*CDM IV, 327-328, č. 250*)
- Páni z Drahotuš drželi panství do roku 1371
- 1371 – 1375 = markrabě **Jan Jindřich Lucemburský**
- 1392 – 1476 = **páni z Cimburka a Tovačova**
- 1476 = **páni z Pernštejna** - panství spojeno s hranickým – obě pod správou helfštýnského
- Konec 15. století = hrad zpustl a byl rozbořen

## Původní jádro hradu k 2. pol. 13. století

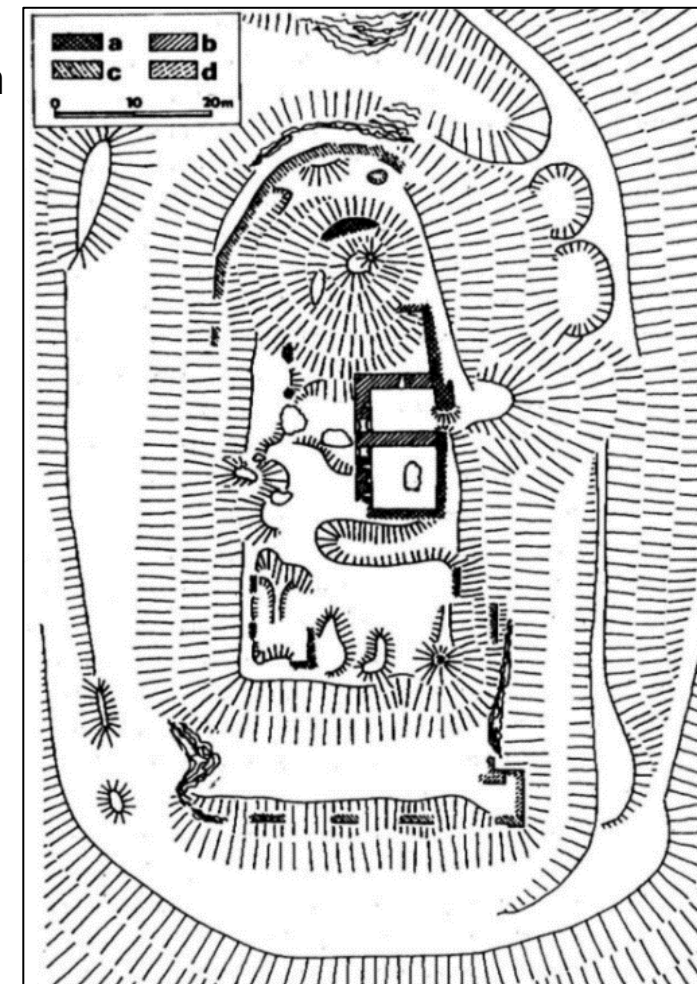
- Hrad bergfritové dispozice s válcovou věží
- Šíjový příkop obklopen obvodovou hradbou
- Parkán (dnešní podoba pochází z 15. stol.)
- Palác

## 15. Století

- Dvě předsunutá opevnění dělená příkopem
- Šíjová bašta s věží



Vrstevnicový plán zbytků hradu (Pláček 2001, 198)



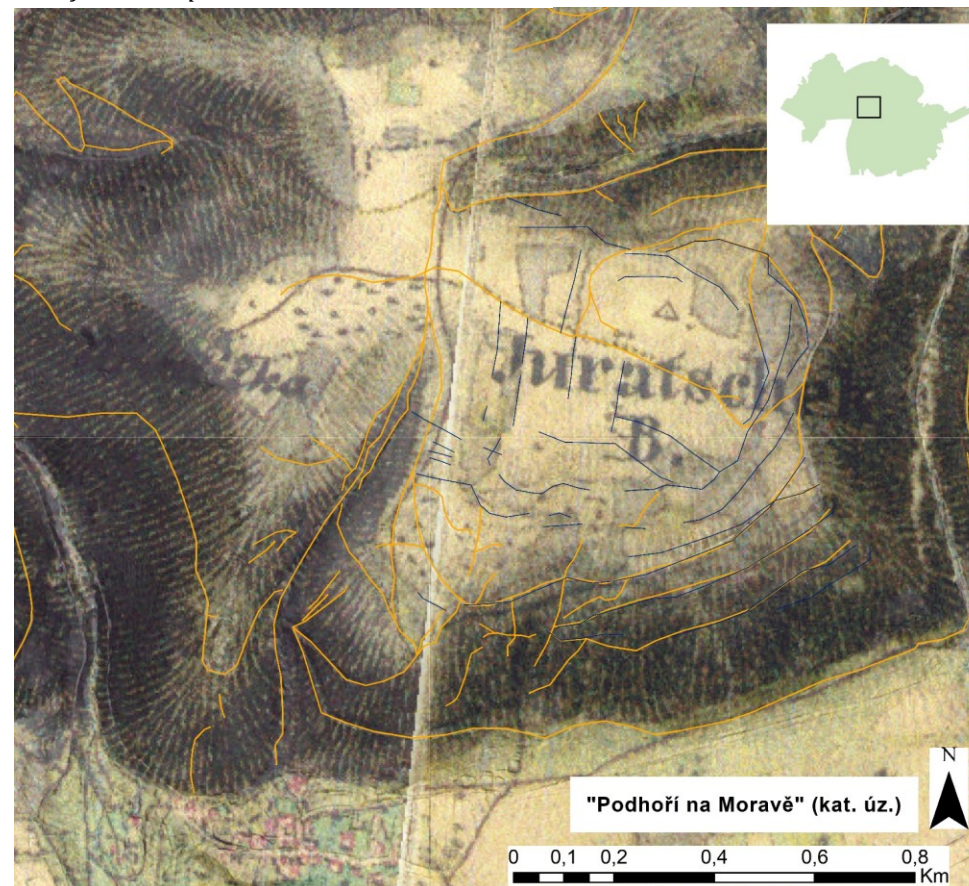
Terénní náčrt zříceniny hradu Drahotuš: a., b. – 1. a 2. stavební fáze z 2. pol. 13. století; c., d. – stavební fáze z 15. století (kresba Bolina 1988, 164).



# Indikační skica katastru vsi Podhoří (něm. Podhorn, r. 1830, MOR197718300)

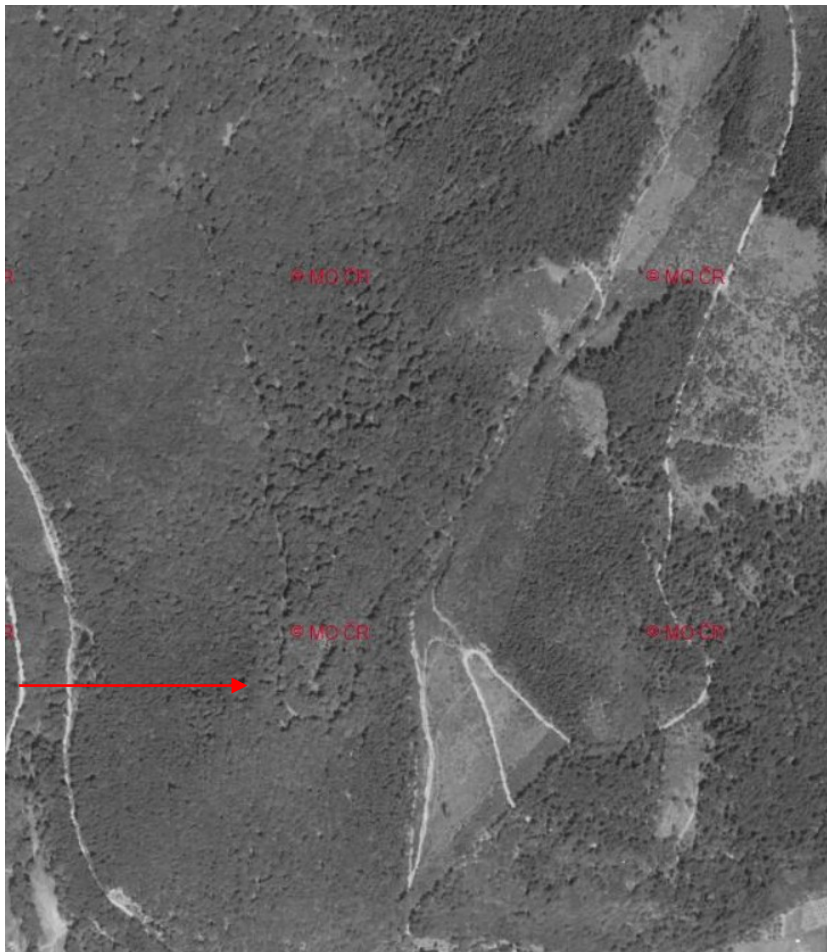


II. Vojenské mapování

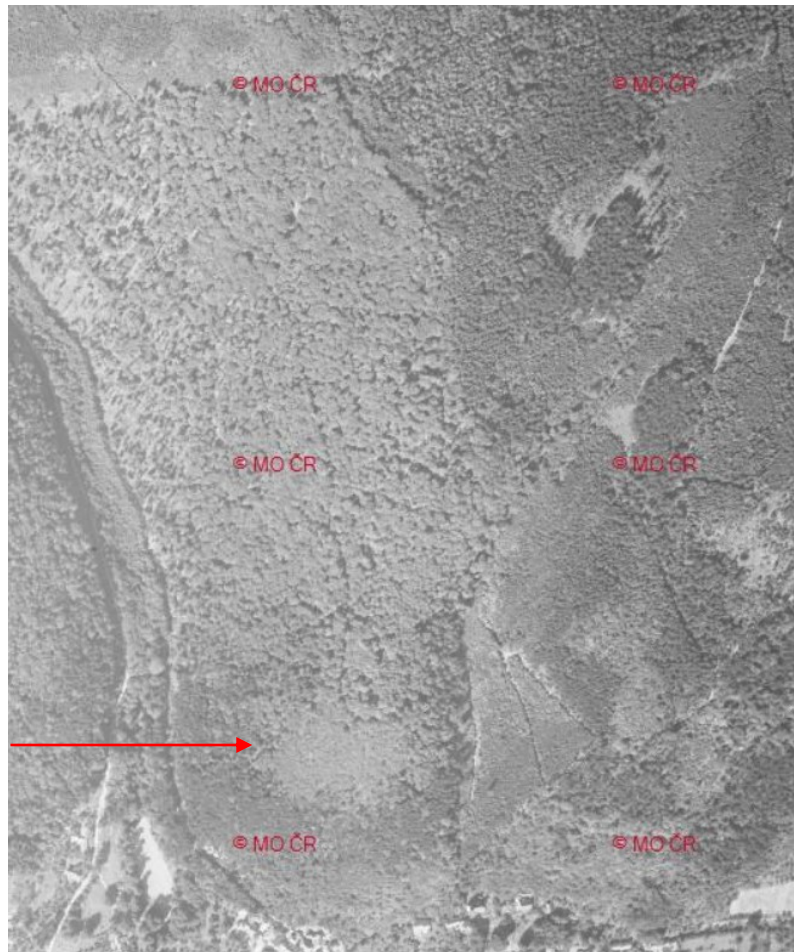




# Archivní ortofoto (něm. Podhorn, r. 1830, MOR197718300)



1947

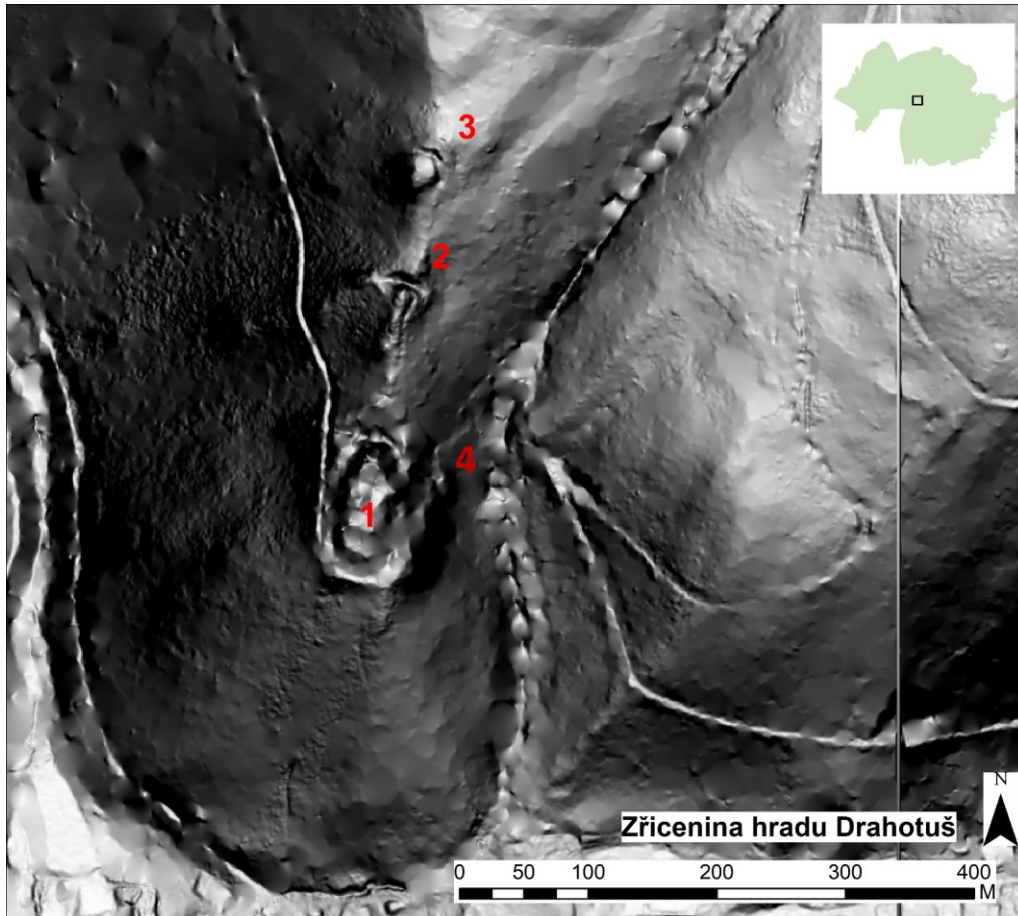


1958



2024

# Digitální model terénu



Zřícenina hradu Drahotuš viditelná na LiDARových snímcích:

1. – hradní jádro
2. a 3. – předsunutá opevnění
2. – šíjová bašta.
4. – příjezdová cesta

# Literatura

*Bolina, P. 1988: Jádru drahotušského hradu. In: Sborník kruhu přátel Muzea hlavního města Prahy: 100 let Společnosti přátel starožitností, č. 1, 157-167. Praha.*

*Plaček, M. 2001: Ilustrovaná encyklopedie moravských hradů, hrádků a tvrzí. Praha.*