

An aerial photograph of Kokořín Castle, a stone fortress with a prominent tower and red-tiled roofs, situated on a rocky outcrop surrounded by dense green forest. The castle features a large square tower with a red roof and a smaller round tower with a conical roof. The walls are made of light-colored stone and have crenellations. The surrounding landscape is lush with green trees, and a layer of mist or fog is visible in the background.

Kokořín

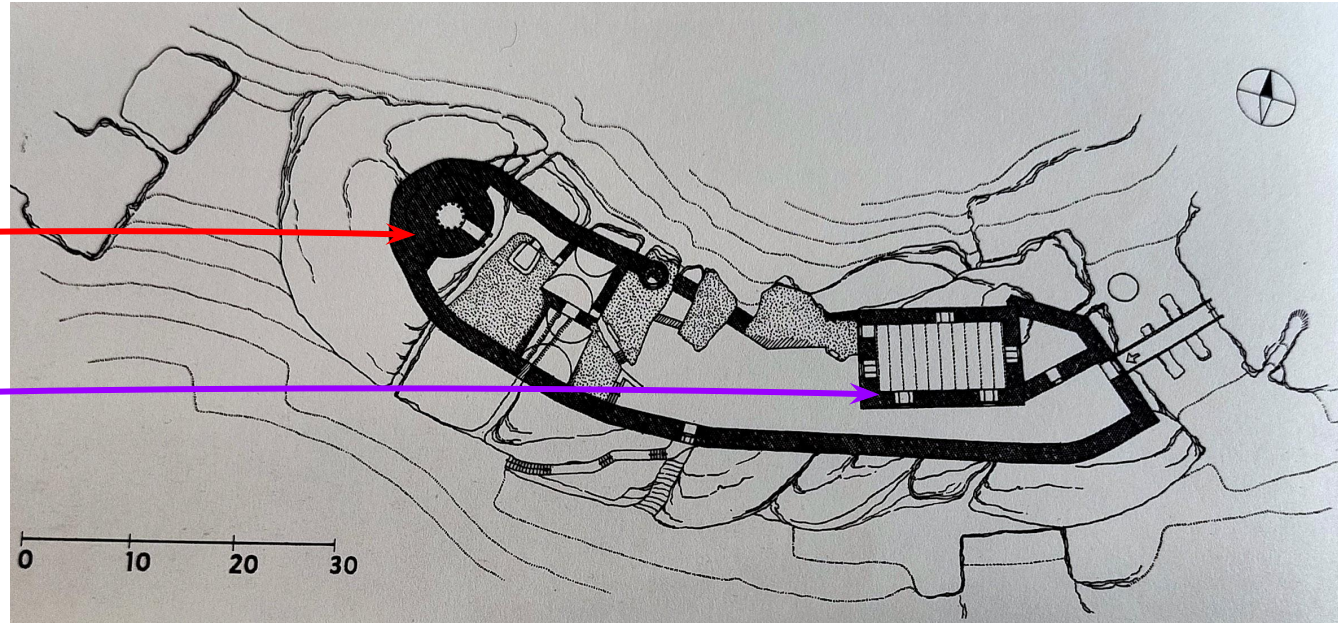
Anežka Pikulová (498101)

Hrad bergfritového typu.

Popis a datace jednotlivých jeho částí:

okrouhlý bergfrit s vysazeným ochozem (±1320)

čtverhranný věžovitý palác (±1360)



Historie:

Pravděpodobně před rokem 1320 nechal hrad vystavit Hynek Berka z Dubé. Za husitských válek roku 1426 byl hrad dobyt a pobořen. Roku 1544 hrad uváděn jako pustý. Na konci 30. leté války uváděn mezi pevnostmi, které nesmějí být obnoveny. 1911-1918 restaurován do dnešní podoby architektem E. Sochořem.

Zdroj: Durdík, T., 1999: Ilustrovaná encyklopedie českých hradů, Praha.



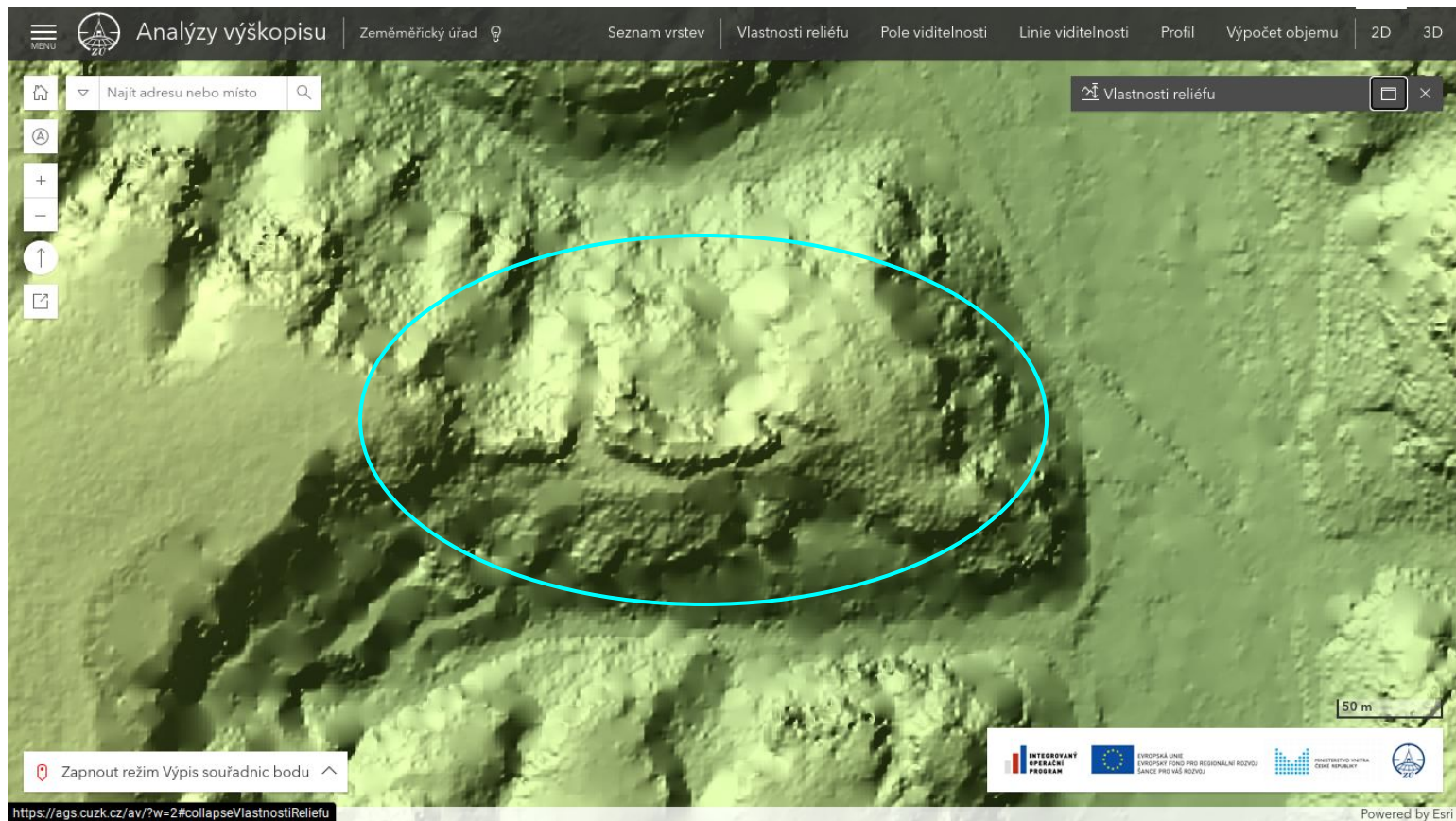
Indikační skica (3271-1) z roku 1842 katastru Kokořín - Kokorzin. Hrad Kokořín vyznačen v modré elipse.

Zdroj: ČUZK <https://ags.cuzk.cz/archiv/>



Archivní ortofoto z roku 1954. Poloha hradu vyznačena v modré elipse.

Zdroj: ČÚZK: <https://ags.cuzk.cz/archiv/?start=lms>



Digitální model terénu (dmr5g) páté generace, v modré elipse vyznačen hrad Kokořín.

Zdroj: ČUZK <https://ags.cuzk.cz/av/>

