

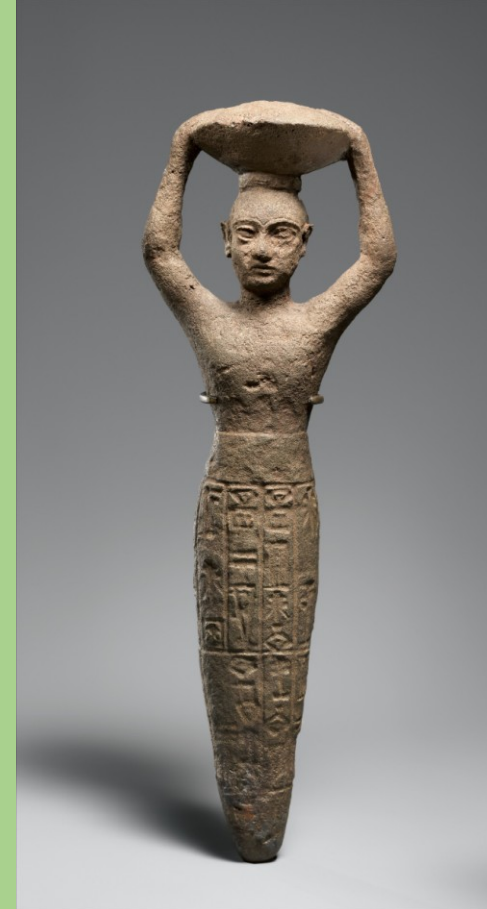
**Období III. dynastie z  
Uru (2112–2004 př. n. l.)**

# Prameny

- Hmotné
- Písemné
  - královské nápisy (stavební, dedikační) – sumerské, ojediněle akkadské
  - datovací formule
  - hymny na krále
  - hospodářské, administrativní texty
  - dopisy, smlouvy
  - celkem: asi 100 000 textů
- Pozdější texty:
  - Sumerský seznam králů
  - kroniky (Weidnerova kronika, Kronika dávných králů)
  - omina (starobabylonské období)

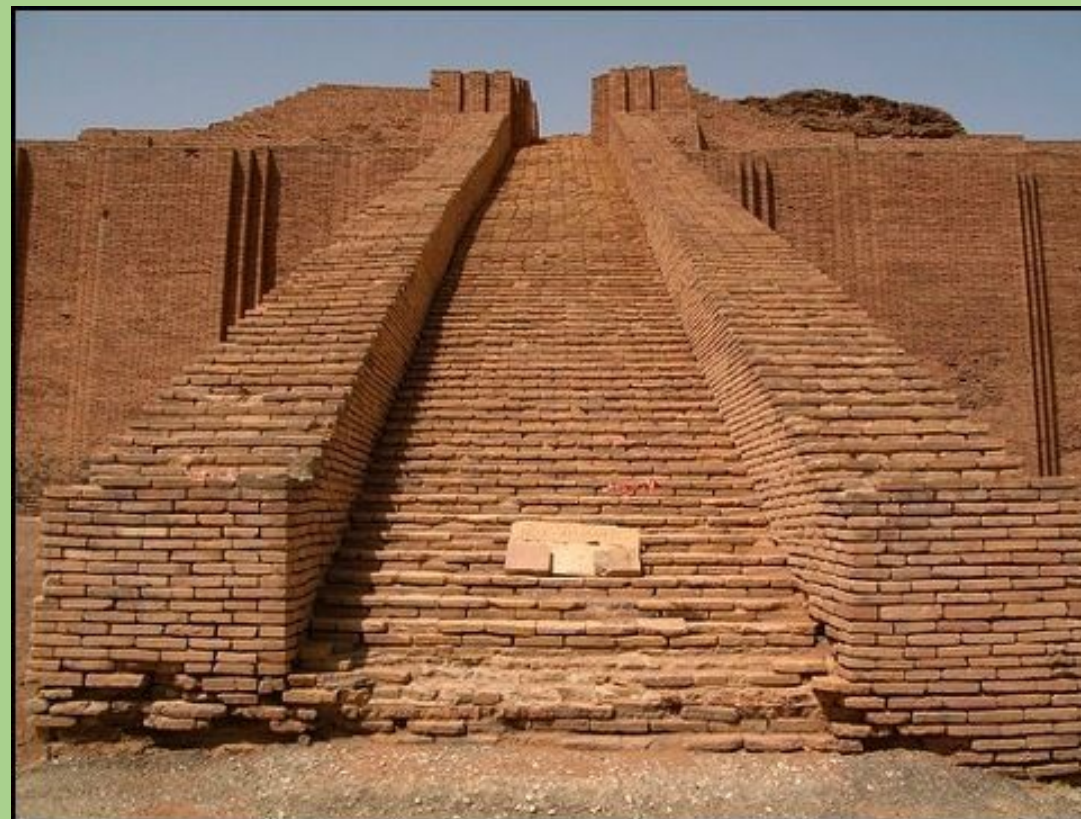
# Ur-Namma (2112–2095 př. n. l.): politický vývoj

- velitel Uru, podřízen Utu-chegalovi
- vyhlášení nezávislosti (Ur a okolí)  
→ titul „král Uru“
- později: porazil Lagaš – Girsu, Uruk, Ummu → „král Sumeru a Akkadu“
- válka s Elamem (Puzur-Inšušinak) v povodí Dijály (Ešnunna, Tutub, Akkad)
- zahynul v boji s Gutejci



# Ur-Namma (2112–2095 př. n. l.): stavební činnost

- rekonstrukce chrámů v Uru (Nanna) a Nippuru (Enlil)
- vybudování prvních zikkurratů (nejlépe dochovaný v Uru, dokončil ho Šulgi)
- podpora zemědělství (vysoušení bažin, zavlažování)
- budování silnic
- lodní doprava (říční doprava, Magan)



# Šulgi (2094–2047 př. n. l.): politický vývoj

- prvních 20 let: žádné změny („král Uru, král Sumeru a Akkadu“)
- datovací formule: stavební činnost, jmenování kultovních hodnostářů (velekněžka Nanny v Uru), dynastické sňatky (Marchaši, Pašime)
- po 20. roce: výboje na sever (Asýrie, Sýrie), na východ (Írán)





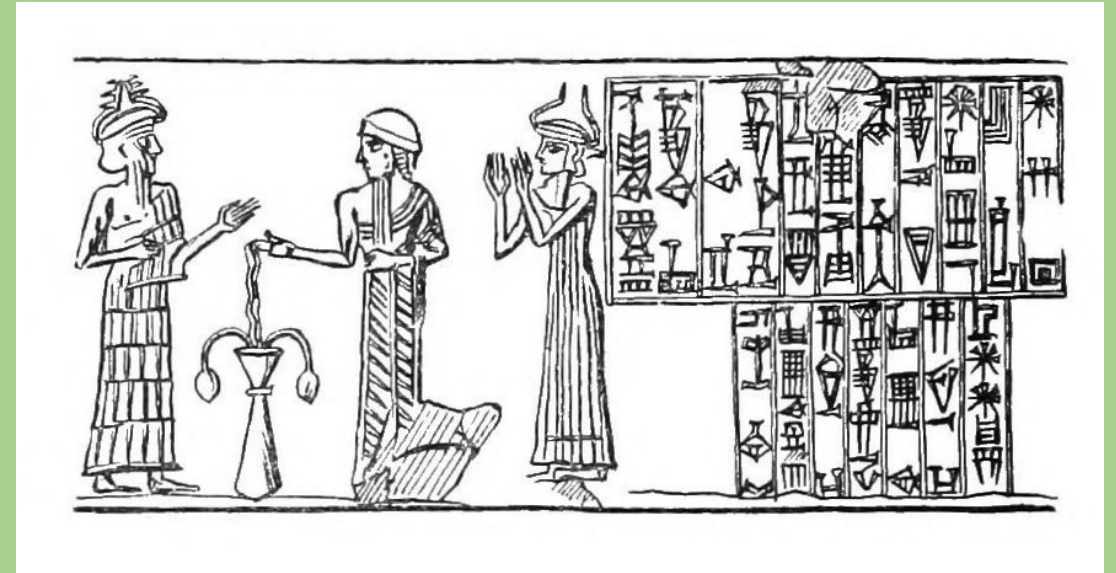
# Šulgi (2094–2047 př. n. l.): stavební činnost

- stavby a rekonstrukce chrámů
- zavlažovací zařízení
- silnice
- vybudování města Puzriš Dagan (redistributivní centrum)
- obranné stavby (Zed' země) – proti amorejským kmenům



# Šulgi (2094–2047 př. n. l.): postavení panovníka

- titul „král čtyř světových stran“
- obnovení božského kultu panovníka (svatyně, dedikační nápisy, hvězdička před jménem, označení „bůh své země“)
- nový literární žánr: hymny na krále



# Hymny na krále

- navazují na starší typ hymnů na božstva
- doloženy od Šulgiho po OB období (Isin, Larsa, I. dynastie z Babylonu)
- téma: opěvování krále, zpravidla vazba na nějakou historickou událost (válka, stavební projekt)





# Hymny na Šulgiho

- celkem: asi 20 hymnů; nejlepší ukázka tohoto žánru
- Šulgi A (rekonstrukce silnic): běh z Nippuru do Uru a zpět
- Šulgi B (dokončení paláce): královny schopnosti (vzdělanec, válečník, lovec, vykladač božích znamení, zpěvák, hudebník)



# Amar-Sín (2046–2038 př. n. l.)

- deifikován na počátku vlády
- výboje: Urbilum (Irbíl, S Mezopotámie)
- ovládal S Mezopotámii (vápencová plaketa z Ištarina chrámu v Aššuru – Zarriqum, místodržitel Aššuru, služebník AS)
- výboje: Írán (Chuchnuri = JZ Írán)



# Šú-Sín (2037–2029 př. n. l.)

- deifikován na počátku vlády
- výboje: sever, východ
- tažení proti Zabšali a Šimaški (JZ Írán) → deportace obyvatel, válečná kořist
- budování obranné zdi proti Amorejčům; název: „Amorejská zeď, která drží v dálce (kmen) Tidnum“





# Ibbi-Sín (2028–2004 př. n. l.)

- deifikován na počátku vlády
- politická a ekonomická krize
  - nedostatek potravin, růst cen
  - dezintegrace státu (např. Išbi-Erra z Isinu) → města vyhlásují nezávislost → rozpad státu Ur III
- vpád Elamu (Ur dobyt, IS zajat, socha boha Nanny odvezena)
  - literární skladby („Nářek nad zkázou Uru“, „Nářek nad zkázou Sumeru a Uru“)



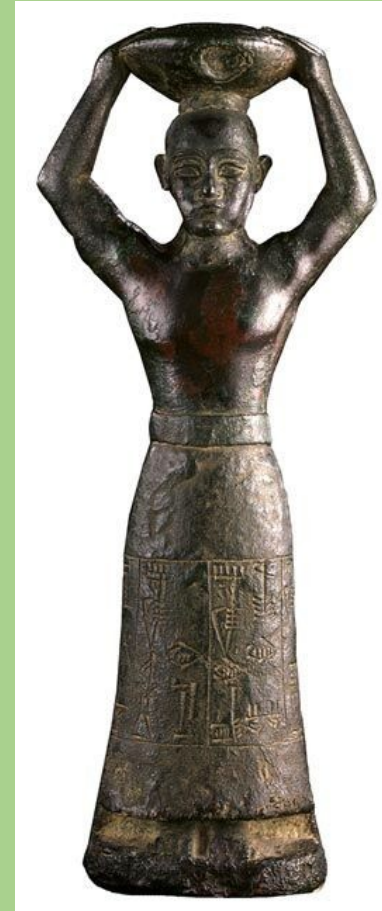


# Kultura období Ur III: kovy

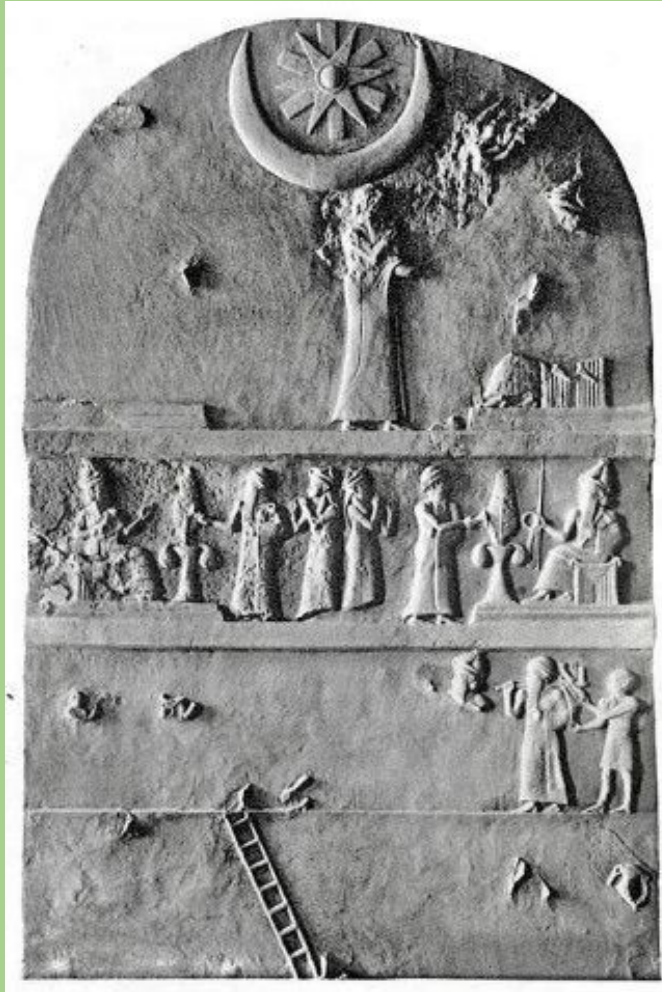
- bronz – větší rozšíření (nádoby, nástroje, zbraně)
- dále – měď, zlato, stříbro, cín, olovo
- většina dokladů – v písemných pramenech
- málo archeologických dokladů (Šulgiho mauzoleum – fragmenty zlatých plátek)

# Kultura období Ur III: kamenná plastika

- zejm. sochy, reliéfy
- statické a stereotypní portréty vladaře při činnostech kultovního charakteru (navazuje na umění II. dynastie z Lagaše = Gudea)
- téměř výhradně sochy panovníka
- materiál: diorit – sochy; měkčí kameny (vápenec, pískovec, alabastr) – reliéfy



# Kultura období Ur III: kamenná plastika





# Kultura období Ur III: pečetní válečky

- materiál: chlorit
- většinou: uváděcí scéna (nižší božstvo uvádí majitele pečeti před vyšší božstvo)
- nápisy – identifikují majitele (jméno, filiace, profese, tituly)





# Kultura období Ur III: architektura

- především chrámy a obytné stavby; paláce – v periferních oblastech
- první zikkuraty (Ur-Namma)
- nejlépe dochován: zikkurát v Uru
- rozměry: 62 x 43 m; výška: 15 m (nejnižší stupeň)
- vyšší stupně: nedochovány

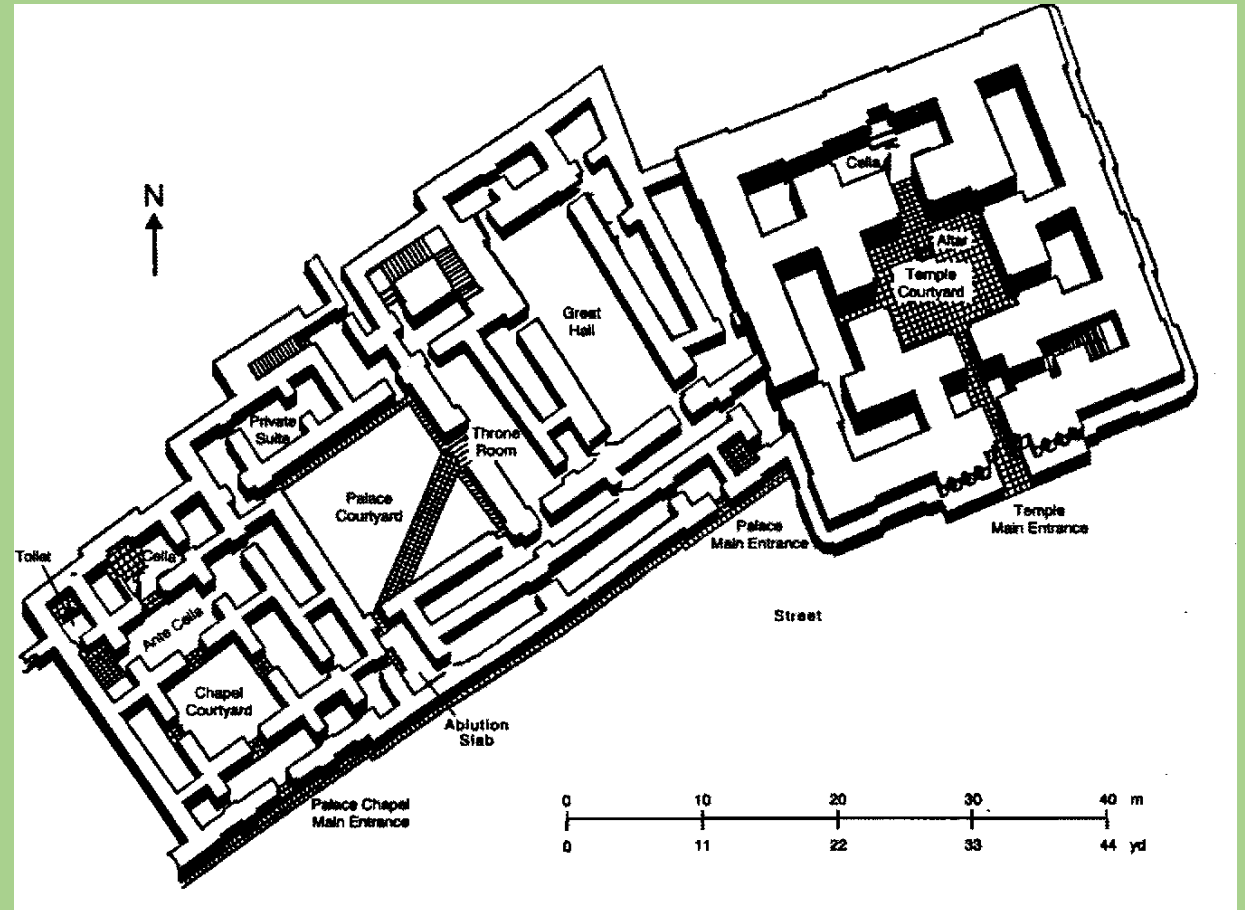


# Kultura období Ur III: architektura



# Palácová architektura

- Ešnunna (místní vladař Iturija, vazal ŠS)
- východní část: chrám deifikovaného ŠS
- západní část: reprezentativní, rezidenční prostory





# Pohřbívání

- královské mausoleum v Uru
- 3 jednotky (podzemní krypty + nadzemní struktury)
- centrální jednotka – Šulgi
- jižní jednotka – Amar-Sín
- severní jednotka – ?
- všechny hrobky – vyloupeny

