

# FLUIDITA

---

BUJÁKOVÁ

DANYLOVA

HORVÁTHOVÁ

MACHÁČKOVÁ

URBANOVÁ

# ZÁKLADNÍ INFORMACE

---

**NÁZEV VÝSTAVY:** Fluidita

**MÍSTO:** Tate St. Ives, Pavilón nové přístavby (2017)

**DATUM:** 17/5/2022\* - 31/8/2022

**VYSTAVOVANÍ UMĚLCI:** ze sbírek TATE Gallery a Barbary Hepworth, jmenovitě pak Maria Bartuszo, Eva Hesse, Jeap Arp, Henry Moore, Louise Bourgeois, Tracey Emin, Georgia O'Keeffe, Mark Rothko, Andy Warhol, Cindy Sherman, Man Ray, Dora Maar, Nan Goldin a další.

**CÍLOVÁ SKUPINA:** široká veřejnost (278 747 návštěvníků, 2019)

**KURÁTORSKÁ KONCEPCE:** Karolina Bujáková, Nadia Danylova, Paulína Horváthová, Barbora Macháčková, Zuzana Urbanová

---

\*Datum vernisáže – 17. květen připadá na Mezinárodní den (boje) proti homofobii a transfobii.

# TATE MODERN St. Ives

---





TATE ST IVES

# FLUIDITY

17.05-  
31.08

PORTHMEOR  
BEACH, ST IVES,  
CORNWALL TR26  
ITG

TATE

DORA MAAR BARBARA HEPWORTH MARIA BARTUSZOVA GEORGIA O'KEEFFE LOUISE BOURGEOIS HELEN FRANKENTHALER  
CINDY SHERMAN HENRY MOORE JEAN ARP EVA HESSE HUGUETTE CALAND KIYOHIKO KOMURA WOLFGANG TILLMANS  
MARK ROTHKO MONIRU ONODA EDWARD WESTON TRACEY EMIN MAN RAY GILBERT & GEORGE

TATE ST IVES

# FLUIDITY

17.05-  
31.08

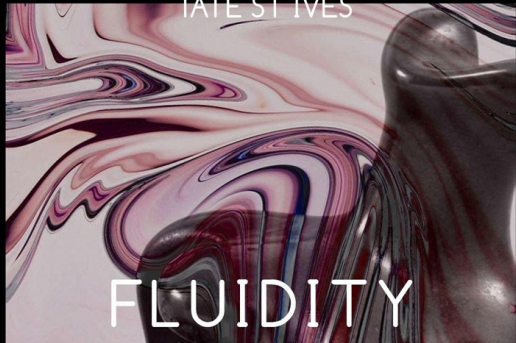
PORTHMEOR  
BEACH, ST IVES,  
CORNWALL TR26  
ITG

TATE

DORA MAAR BARBARA HEPWORTH MARIA BARTUSZOVA GEORGIA O'KEEFFE LOUISE BOURGEOIS HELEN FRANKENTHALER  
CINDY SHERMAN HENRY MOORE JEAN ARP EVA HESSE HUGUETTE CALAND KIYOHIKO KOMURA WOLFGANG TILLMANS  
MARK ROTHKO MONIRU ONODA EDWARD WESTON TRACEY EMIN MAN RAY GILBERT & GEORGE



TATE ST IVES



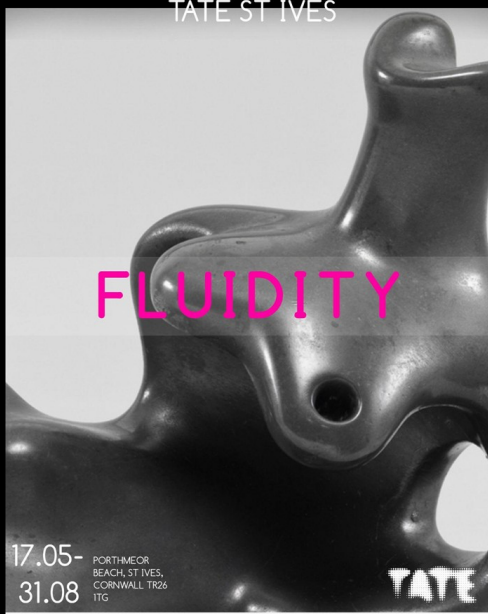
# FLUIDITY

17.05-31.08

PORHMEOR  
BEACH, ST IVES,  
CORNWALL TR26  
ITG

DORA MAAR BARBARA HEPWORTH MARIA BARTUSZOWA GEORGIA O'KEEFE LOUISE BOURGEOIS  
CINDY SHERMAN HENRY MOORE JEAN ARP EWA HESSE HUGGETTE CALAND KYOHIKO KOMABA  
MARK ROTHKO MONRIJ ONODA EDWARD WESTON TRACEY EMIN MARI RAY GLEB

TATE ST IVES



# FLUIDITY

17.05-31.08

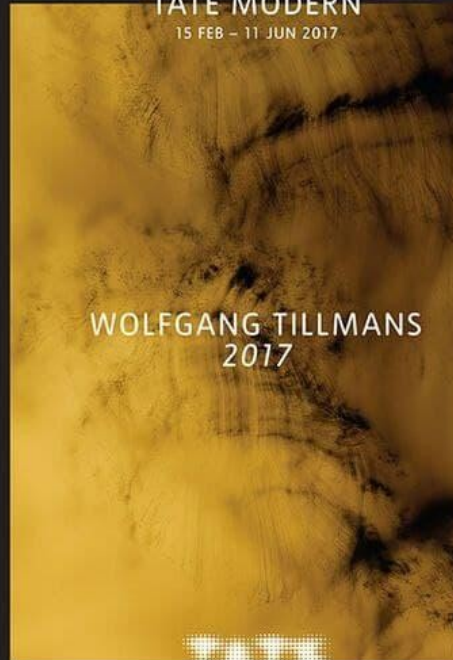
PORHMEOR  
BEACH, ST IVES,  
CORNWALL TR26  
ITG

TATE

DORA MAAR BARBARA HEPWORTH MARIA BARTUSZOWA GEORGIA O'KEEFE LOUISE BOURGEOIS HELEN FRANKENTHALER  
CINDY SHERMAN HENRY MOORE JEAN ARP EWA HESSE HUGGETTE CALAND KYOHIKO KOMABA WOLFGANG TILLMANS  
MARK ROTHKO MONRIJ ONODA EDWARD WESTON TRACEY EMIN MARI RAY GLEB & GEORGE

TATE MODERN

15 FEB - 11 JUN 2017



# WOLFGANG TILLMANS 2017

TATE

TATE MODERN SUPPORTS THE  
TATE INTERNATIONAL COUNCIL OF GALERIES

SPONSORED BY **Hugoboss**

TATE GALLERY

11 February - 20 April 1987 Admission £2.50 Concessions £1 Monday-Saturday 10-5.30 Sunday 2-5.30 Last admission 5.30  
Closed 17 April Tate Gallery, Millbank, London SW1P 4RG. For more information 01-823 7128. Nearest Underground Station: Portico/Victoria Line



# NAUM GABO Sixty Years of Constructivism

# FLUIDITA / úvodný text

---

Výstava pojednávajúca o *Fluidite* zohľadňuje umeleckú tvorbu autoriek a autorov, ktorých prístupy, koncepty a umelecká produkcia rozoberá tento pojem na úrovni genderovej, filozofickej, či sexuálnej. Zároveň však prostredníctvom prezentovaných umelkyní a umelcov má za snahu nahliadnúť na takzvanú fluiditu formy a nazrieť aj na materiálnu rôznorodosť diel. Pestrosť foriem a médií, rovnako ako názorová škála je kurátorským kolektívom vnímaná za najrozsiahlejšiu práve v období 20. storočia, kde sa fluidita ukotvuje aj po vedeckej stránke. V troch výstavných miestnostiach nazvaných “ONO”, “ONI” a “JA” sa od fluidity materiálu, posúva výstava k jej ponímaniu v spoločenskom kontexte až ku fluidite individuálnej (autorskej).

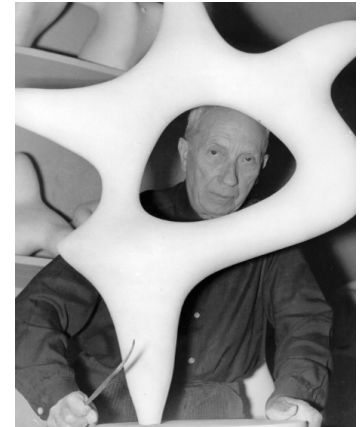
Skrz exponáty vytvorené v zábere storočia minulého budú predstavené myšlienky, názory a koncepty, ktoré diváka majú viesť ku vlastnému premýšľaniu nad týmto pojmom. Snaha o inkluzivitu názorov je podporená výberom autoriek a autorov, ktorí tvorili v rozdielnych dekádach a s rôznorodým zázemím či ideologickým pozadím.



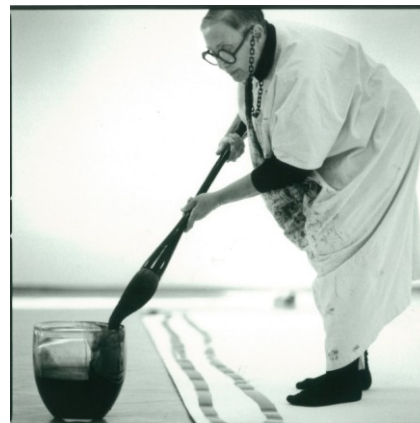
Louise Bourgeois working on a spiral drawing in her home on West 20th Street, New York, 1970.

## SEZNAM UMĚLCŮ

Barbara Hepworth (1903-1975), Maria Bartuszova (1936-1996), Eva Hesse (1936-1970), Jean Arp (1886-1966), Henry Moore (1898 - 1986), Louise Bougeois (1911-2010), Tracey Emin (1963)







Georgia O'Keeffe (1887-1986), Helen Frankenthaler (1928-2011),  
Huguette Caland (1931-2019), Mark Rothko (1903-1970)



Andy Warhol (1928-1987), Cindy Sherman (1954) , Man Ray (1890-1976), Dora Maar (1907-1997), Nan Goldin (1953), Edward Weston (1886-1958), Kiyohiko Komura (1899 - 1969) , Wolfgang Tillmans (1968)

Gilbert & George (Gilbert Prousch b. 1943, George Passmore b.1942)



# STRUKTURA VÝSTAVY

---

ONO (materiální místnost) →

ONI (sociální místnost) →

JÁ (psychologická místnost)

# VÝSTAVNÝ PRIESTOR

## ZÁKLADNÉ INFORMÁCIE:

Výška: 5.4 m

Šírka: 30 m

Dĺžka: 20 m

Výstavný priestor celková rozloha:

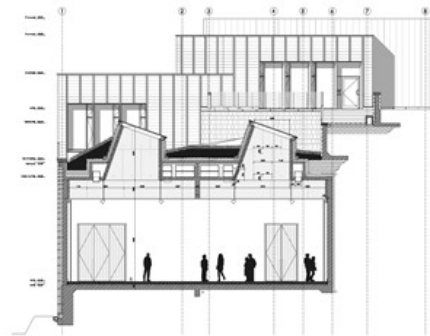
~600m<sup>2</sup>



North sectional elevation, at Planning



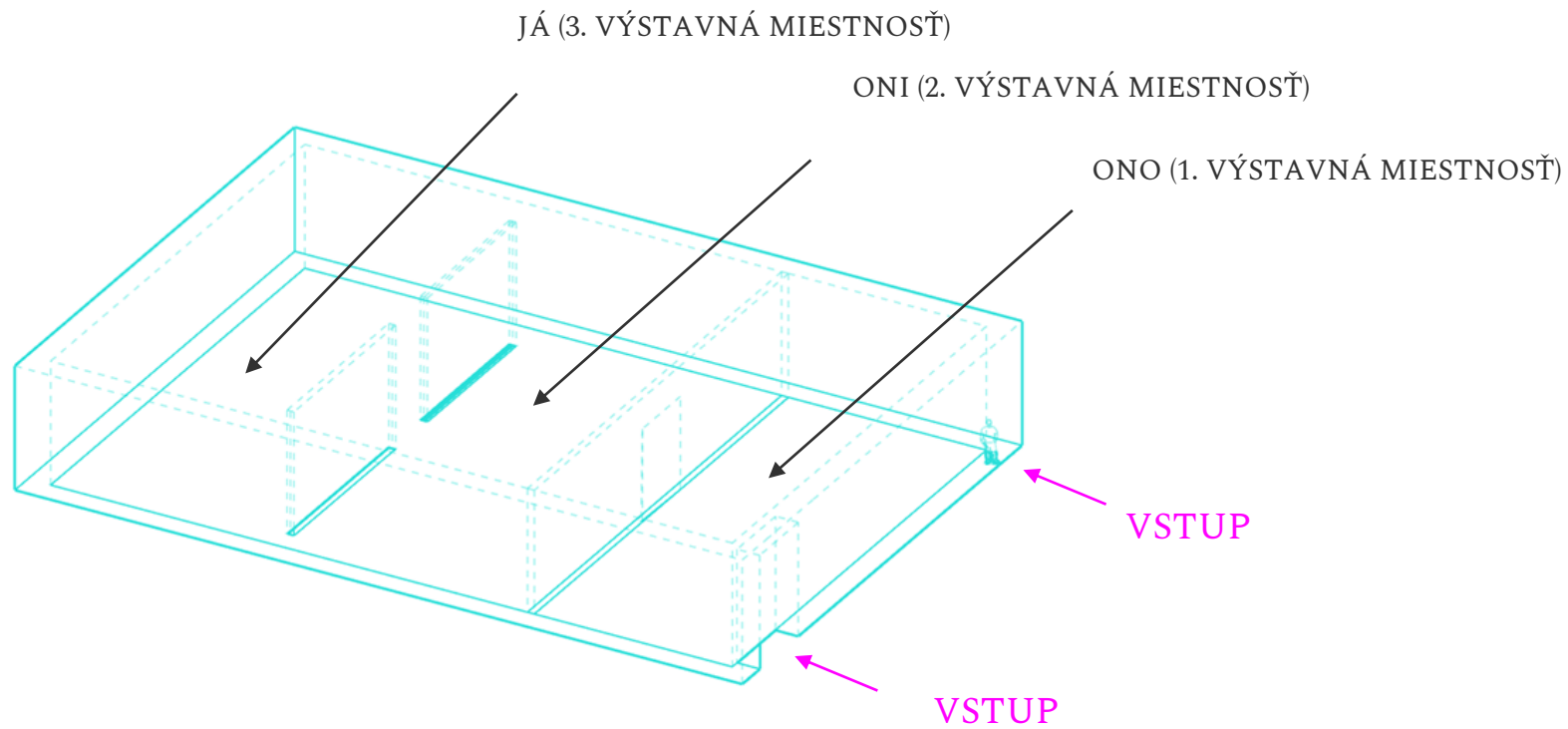
West sectional elevation, at Planning



Construction section







# VÝSTAVNÝ PRIESTOR MIESTNOSTI

---



## ZÁKLADNÉ INFORMÁCIE:

**Výška steny:** 5.4 m

**Šírka:** 10 m

**Dĺžka:** 20 m

**Výstavný priestor 3. časti:**  
~200m<sup>2</sup>

# ONO

---

První výstavní místnost se soustředí na vnější obal, na fyzické vnímání fluidity. Důraz je kladen na proměny médií a evoluci práce s materiálem v dílech jednotlivých umělců. Místnost dává největší prostor různorodým skulpturám od umělkyň Marie Bartuszové, Barbary Hepworth a umělce Hanse Arpa. Zastoupení jejich tvorby v několika exemplářích pomáhá pohlížet na různé uchopení fluidity z několika pohledů. Pohled na materialitu dokreslují květy Georgy O'Keeffe, organické tvary Edwarda Westona či abstraktní formy evokující části lidského těla od umělců Kiyohiko Komury a Huguette Calanda. V jednom exempláři jsou zastoupeny rovněž organické skulptury od Evy Hesse a Louise Bourgeois.



# ONI

---



Cesta k hlubším stránkám fluidity pokračuje v místnosti “Oni” zastupující fluiditu celé společnosti. V kontextu přeměn společnosti 20. století tvorba reflektuje společenské přeměny, fenomény i *zeitgeist* (duch doby). Jako výrazné podtéma v místnosti figuruje genderová fluidita, mistrně zachycena na fotografiích Nan Goldin či Wolfganga Tillmanse. Dominantu prostoru však vytváří dvě provedení instalace *My bed* od britské umělkyně Tracey Emin, první z roku 1993, druhá z 2017. Právě vystavení obou provedení přechází z osobní roviny umělkyně na zachycení sociální proměny.



# JÁ

Pomyslnou třetí vrstvu fluidity reflektuje tvorba ryze psychologická, cílící na umělcův vnitřní svět, jeho vlastní prožívání a vnímání fluidity. Pozornost se obrací z celé společnosti k individuálním myšlenkám o umělci či umělkyni samotné. Dominantu tohoto prostoru představuje bronzová socha *Coré* od Barbary Hepworth, inspirovaná zážitkem z řecké krajiny i setkáním s antickými monumenty.

Barbara Hepworth dostává prostor v místnosti také v dialogu s Henrym Moorem, který stejně jako ona pocházel z Yorkshire a navštěvoval stejné sochy. Jejich vizuální styl se tak v několika bodech prolíná, přesto však může divák sledovat určité odlišnosti. Čtveřice vystavených soch, po dvou od každého z autorů, navíc hovoří podobným jazykem rovněž z hlediska materiálu a stejné “vizuální bezpohlavnosti” soch. Druhý dialog se odehrává mezi sochami Georgii O’Keeffe *Abstraction* a *Abstraction 6/10* a *Amebou* od Louise Bourgeois. Tvorba obou umělkyň je zastoupena rovněž v první místnosti, což opět potvrzuje fluidní propojení celého prostoru a přelévání se jednotlivých místností. V případě Georgii se však pozornost tentokrát soustředí na méně známou a zároveň osobnější část její tvorby, než jsou její velmi oceňované květiny.

Určitou červenou linií, spojující dvě poslední prostupné místnosti, je také otázka genderové fluidity, v rámci poslední místnosti naznačená ale na více osobní rovině. Příkladem může být fotografie Andyho Warhola v paruce. Sérii fotografií doplňují také fotografie Cindy Sherman, Man Raye či opět dílo od Nan Goldin, v případě poslední místnosti však zacílené na osobní rovinu. Vizuální návazností je také dílo Helen Frankenthaler, podobající se Marku Rothkovi v předchozí místnosti. Šestice barevně sladěných abstraktních reflexí tvoří skutečný pohled do  
nitra  
umělkyně.

Materiálně nejvýraznějším dílem prostoru je závěsná instalace od Evy Hesse *Contingent* z roku 1969. Osm pásů visících ze stropu které značně evokují fluiditu materiálu, vytvořila Eva Hesse v náročném životním období, můžou tak být chápány jako ryze osobní zpověď umělkyně.

Multimedialitě prostoru napomáhá také využití videa, jako jedinečného sdělovacího prostředku v rámci celé výstavy. Sedmiminutový němý film od uměleckého dua Gilbert & George s názvem *Portrait of the artist as young men* z roku 1972, reflektuje pohled umělce na sebe samotné. Umělecké duo už v roce 1969 začali umělci prezentovat sami sebe jako živé sochy, video tedy do této tvorby plně zapadá. Sám

# JÁ

---

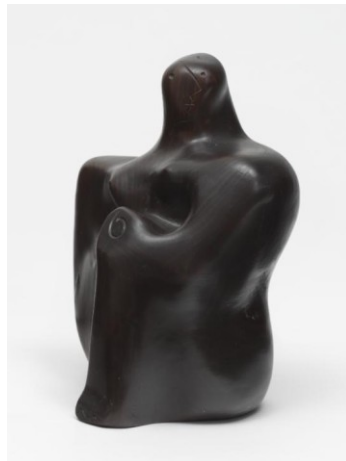
Dame Barbara Hepworth  
Coré 1955-6  
Bronze 740 x 400 x 300 (29 1/8 x 15  
3/4 x 11 7/8) on a slate base 50 x  
458 x 355



Eva Hesse, Contingent, 1969  
350 h x 630 w x 109 d cm  
National Gallery of Australia



Henry Moore, Reclining Figure, 1939, 170 x 330 x 134 mm  
Tate



Henry Moore, Recumbent figure, 1938  
889 x 1327 x 737 mm  
Tate



Barbara Hepworth, Seated figure, 1932-3, 356 x 267 x 216 mm  
Tate

Barbara Hepworth, Mother and child, 1934, 230 x 455 x 189 mm,  
Tate



Georgia O'Keeffe, Abstraction, 1976, 36 x 36 x 4 1/2 inches  
Georgia O'Keeffe museum



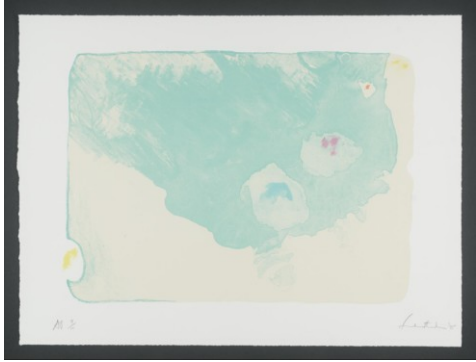
Georgia O'Keeffe, Abstraction 6/10, 1979-80, 10 x 10 x 1 1/2 inches  
Georgia O'Keeffe museum



Louis Bourgeois, Amoeba, 1963-65, 916 x 694 x 300,  
Tate



Helen Frankenthaler,  
Reflections, 1995, Tate







Nan Goldin, Nan one month after being battered, 1984, 695 × 1015 mm  
Tate



Cindy Sherman,  
Untitled #353  
91.4 × 61 cm



Man Ray, Rose Sélavy, 1923.  
22.1 × 17.6 cm  
[J. Paul Getty Museum](#)

Gilbert George, Portret of the artist as young men, 1972,  
duration: 7 min,  
Tate



Andy Warhol, Self-portrait in Drag, 1981,  
9.4 x 7.3 cm,  
Solomon R. Guggenheim  
Museum

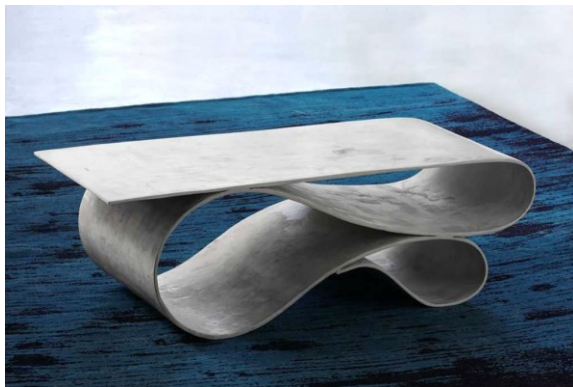
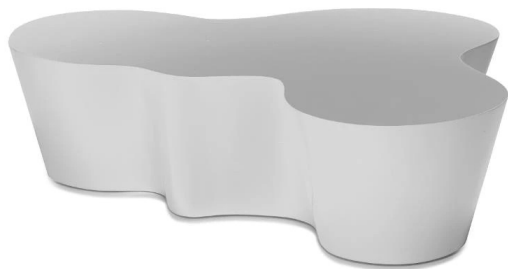


# MOODBOARD

---

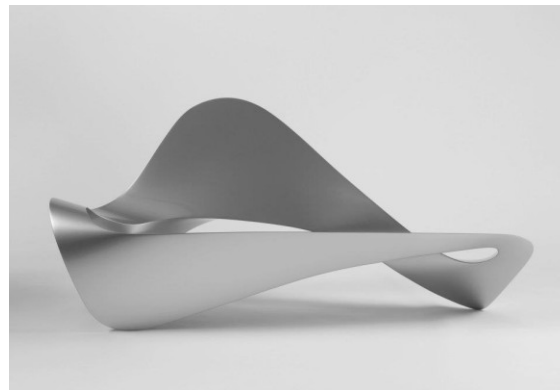
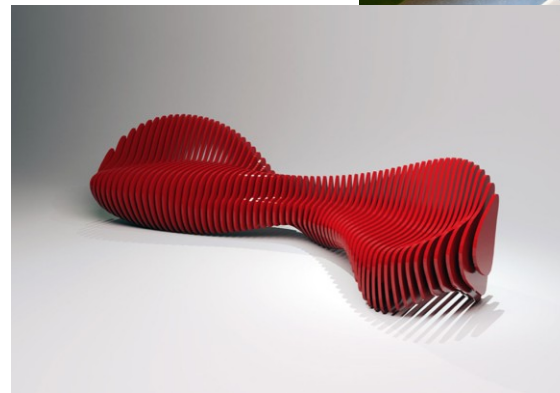
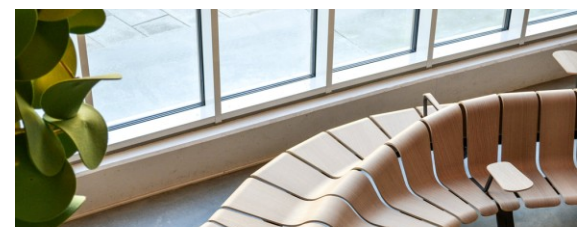
## architektura výstavy

→ vizuální koncept výstavního prostoru a jeho vybavení



# MOODBOARD

sezení



# UKÁŽKOVÁ POPISKA

→ vytvorená vo fonte Tate podľa ich vlastných ukážkových popisiek

## LEGENDA:

### 1 - AUTOR

meno autora, rok narodenia, miesto narodenia / prípadne miesto pôsobenia, ak sa odlišuje

### 2 - DIELO

názov diela, rok vytvorenia, materiál

### 3 - KRÁTKY POPIS DIELA

### 4 - AKVIZÍCIA

### 5 - INVENTÁRNE ČÍSLO

1 →

**Henry Moore 1898–1986**

Born England

2 →

***Reclining Figure* 1939**

Lead on wooden base

3 →

At the time of making, lead was an infrequently used material in Moore's oeuvre. This is one of a series of sculptures that Moore himself cast in lead in 1938–40. The material allowed thinner, more sinuous forms to be wrought. Moore said that he also liked working with lead because something about its appearance announced the material's poisonous quality; it was sinister.

4 →

Transferred from the Victoria & Albert Museum 1983  
T03761

5 →

# BUDGET

odhadovaná částka v Kč

---

Kurátorský plat.....	120 000,-
Plat architekta výstavy.....	75 000,-
Výstavní design, grafické práce (grafika textů katalog).....	55 000,-
Technické práce (instalace.....)	60 000,-
Restaurátorské práce, rámování.....	60 000,-
Překladatelská práce.....	25 000,-
Projektor.....	22 000,-
Lavice (na zakázku).....	80 000,-
Sokly na sochy (na zakázku).....	80 000,-
Přeprava děl (vnitrostátní, mezinárodní).....	2 000 000,-
Pojištění (během přepravy i po dobu trvání výstavy).....	5 000 000,-
Propagační materiál (plakáty, brožurky.....)	135 000,-
Reklama a PR.....	50 000,-
Tisk katalogu (25 000 ks).....	500 000,-
Ostatní náklady (spotřební materiál při instalaci výstavy, tisk textů na stěny, autorská práva na fotografie cizích děl.....)	80 000,-
<b>CELKEM.....</b>	<b>8 342 000,-</b>



# SEZNAM DĚL

---

## Materiální místnost “ONO”

Georgia O’Keeffe, *Blue Flower*, 1918, pastel on paper, 50, 8 x 40, 6 cm, Georgia O’Keeffe museum, Santa Fe.

Edward Weston, *Shell*, 1927, photograph, gelatin silver print on paper, 23, 8 x 18 cm, Tate, London.

Edward Weston. *Shells*, 1927, photograph, gelatin silver print, 25.1 × 20.3 cm, SF MOMA, San Francisco.

Edward Weston. *Shells*, 1927, photograph, gelatin silver print.

Edward Weston, *Nude - 40N*, 1925, photograph, gelatin silver print on paper.

Edward Weston, *Nude - 41N*, 1925, photograph, gelatin silver print on paper.

Kiyohiko Komura, *Untitled*, c. 1950, photograph, gelatin silver print on paper, 23, 8 × 23, 8 cm, Tate, London.

Kiyohiko Komura, *Two Abstract Forms*, c. 1950, photograph, gelatin silver print on paper, 24, 1 × 24, 1 cm, Tate, London.

Huguette Caland, *Body Parts*, 1973, oil paint on canvas, 120,2 x 120,2 cm, Tate, London.

## Materiální místnost “ONO”

Barbara Hepworth, *Image II*, 1960, marble on wooden base, 82,9x 74,0 x 58,5 cm, Tate, London.

Barbara Hepworth, *Two Forms*, 1933, alabaster on limestone base, 26 x 29, 6 x 17, 6 cm, Tate, London.

Barbara Hepworth, *Tides I*, 1946, holly, 33,7x 63,2 x 29,8 cm, Tate, London.

Jean Arp, *Pagoda Fruit*, 1949, bronze, 88,9 × 67,9 × 76,2 cm, Tate, London.

Jean Arp, *Winged Being*, 1961, plaster, 140 × 35 × 30 cm, Tate, London.

Maria Bartuszová, *Untitled (Drop)*, 1963-4, 43 x 16 x 15 cm, Tate, London.

Maria Bartuszová, *Folded relief II*, 1966, plaster, 15 x 31, 5 x 34 cm, Tate, London.

Maria Bartuszová, *Folded figure*, 1965, plaster, 15 x 18 x 24 cm, Tate, London.

Maria Bartuszová, *Untitled*, 1985, plaster, string and hessian, 105 x 134 x 39 cm, Tate, London.

Eva Hesse, *Untitled*, 1966, enamel, papier-caché, rubber, 76 x 3,6 x 3,6 cm, Hauser&Wirth, Zurich.

Louis Bourgeois, *Nature Study*, 1986, bronze, silver nitrate patina, 15,2 × 25, 4 × 17,8 cm, Tate, London.

## Sociologická místnost “ONI”

Nan Goldin, *Misty and Jimmy Paulette in a taxi*, NYC, 1991, photograph, dye destruction print on paper mounted on board, 69,5 × 101,5 cm, Tate, London.

Nan Goldin, *Jimmy Paulette and Tabboo! undressing*, NYC, 1991, photograph, dye destruction print on paper mounted on board, 101,5 × 69,5 cm, Tate, London.

Mark Rothko, *Untitled*, c. 1946-47, oil paint on canvas, 100 x 70 cm, Tate, London.

Cindy Sherman, *Untitled Film Still #27*, 1979, reprinted 1998, photograph, gelatin silver print on paper, 97,5 × 68,3 cm, Tate, London.

Wolfgang Tillmans, *Für Immer Burgen*, 1997, photograph, colour, chromogenic print, on paper, 30,5 x 40,6 cm, Tate, London.

Wolfgang Tillmans, *The Cock (Kiss)*, 2002, photograph, colour, chromogenic print, on paper, 30 x 40cm, Tate, London.

Wolfgang Tillmans, *Alex*, 1997, photograph, colour, chromogenic print, on paper, 61 x 51 cm, Tate, London.

Wolfgang Tillmans, *Stilleben Markstrasse*, 1997, photograph, colour, chromogenic print, on paper, 30,5 x 40,6cm, Tate, London.

Tracey Emin, *My Bed*, 1997, Margate

Tracey Emin, *My Bed*, 1998, box frame, mattress, linens, pillows and various objects, Tate - Lent by The Duerckheim Collection 2015 on long term, London.

## Psychologická místnost “JÁ”

Dora Maar, *Model in Swimsuit*, 1936, gelatin silver on paper, 19,5 x 16, 7 cm, The J Paul Getty Museum, Los Angels.

Nan Goldin, *Nan one month after being battered*, 1984, photograph, dye destruction print on paper mounted on board , 69, 5 × 101, 5 cm, Tate, London.

Andy Warhol, *Self-portrait in Drag*, 1981, dye diffusion transfer print (Polaroid), 9.4 x 7.3 cm, Solomon R. Guggenheim Museum, New York.

Cindy Sherman, *Untitled #353*, 2000, chromogenic print, 91.4 × 61 cm, The Broad, Los Angels.

Man Ray, *Rose Sélavy*, 1923, gelatin silver print, 22.1 × 17.6 cm, J. Paul Getty Museum, Los Angels.

Gilbert George, *Portrait of the artist as a young men*, 1972, video, monitor, black and white and sound (mono), duration: 7 min, Tate, London.

Helen Frankenthaler, *Reflections IX*, 1995, lithograph on paper, 50,4 × 37,2 cm, Tate, London.

Helen Frankenthaler, *Reflections VI*, 1995, lithograph on paper, 42, 8 × 33, 7 cm, Tate, London.

Helen Frankenthaler, *Reflections VII*, 1995, lithograph on paper, 29, 1 × 40, 2 cm, Tate, London.

Helen Frankenthaler, *Reflections VIII*, 1995, lithograph on paper, 40, 2 × 30 cm, Tate, London.

Helen Frankenthaler, *Reflections X*, 1995, lithograph on paper , 37, 6 × 30 cm, Tate, London.

# Psychologická místnost “JÁ”

Louis Bourgeois, *Amoeba*, 1963-65, bronze, 91,6 × 69,4 × 30 cm, Tate, London.

Georgia O’Keeffe, *Abstraction*, 1946, 1979-1978, white lacquered bronze, 91,44 x 91,44 x 11,43 cm, Georgia O’Keeffe museum, Santa Fe.

Georgia O’Keeffe, *Abstraction 6/10*, 1979-80, white lacquered bronze, 25,4 x 25,4 x 3,80 cm, Georgia O’Keeffe museum, Santa Fe.

Eva Hesse, *Contingent*, 1969, cheesecloth, latex, fibreglass, 350 x 630 x 109 cm, National Gallery of Australia, Sydney.

Barbara Hepworth, *Coré*, 1955-6, bronze, 79,50 x 46 x 36 cm, Tate, London.

Barbara Hepworth, *Seated figure*, 1932-3, lignum vitae, 35,6 × 26,7 × 21,6 cm, Tate, London.

Barbara Hepworth, *Mother and child*, 1934, Cumberland alabaster on marble base, 23 × 45,5 × 18,9 cm, Tate, London.

Henry Moore, *Recumbent Figure*, 1938, green Hornton stone, 88,9 × 132,7 × 73,7 cm, Tate, London.

Henry Moore, *Reclining Figure*, 1939, lead on wooden base, 17 × 33 × 13,4 cm, Tate, London.