

Vlastní pokoj: témata, úkoly

Podnětem byla esej Virginie Woolf (1882-1941) A Room of One's Own (1929):

Obecně: O možnostech vlastní tvorby, institucionální překážky, společenský status, snahy o uplatnění. Mají ženy místo v kánonu „velkého umění“?

Jednotlivé kapitoly:

Výjimečné uplatnění umělkyň v ruské avantgardě

Růžena Zátková v mužském světě futurismu

Ženy slavnějších umělců: Sofie Tauber Arp a Sonia Delaunay

Dvojnásobně zapomínaná Mary Duras a sochařky 20. a 30.let

Tajemně se vynořující Milada Schmidtová

Manželky: Lee Krasner, Helen Frankenthaler, Nancy Holt, Ana Mendieta

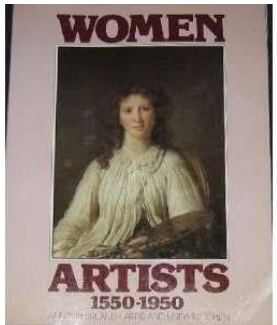
Postupný respekt: Běla Kolářová, Eva Kmentová, Mária Bartuszová (Petra Lexová)



Vlastní pokoj: témata, úkoly

Úkoly:

Četba eseje: základní literaturou je knížka Lindy Nochlin, *Women artists*, budeme se zabývat obdobím 20. století, ale zde máte historický kontext celé problematiky

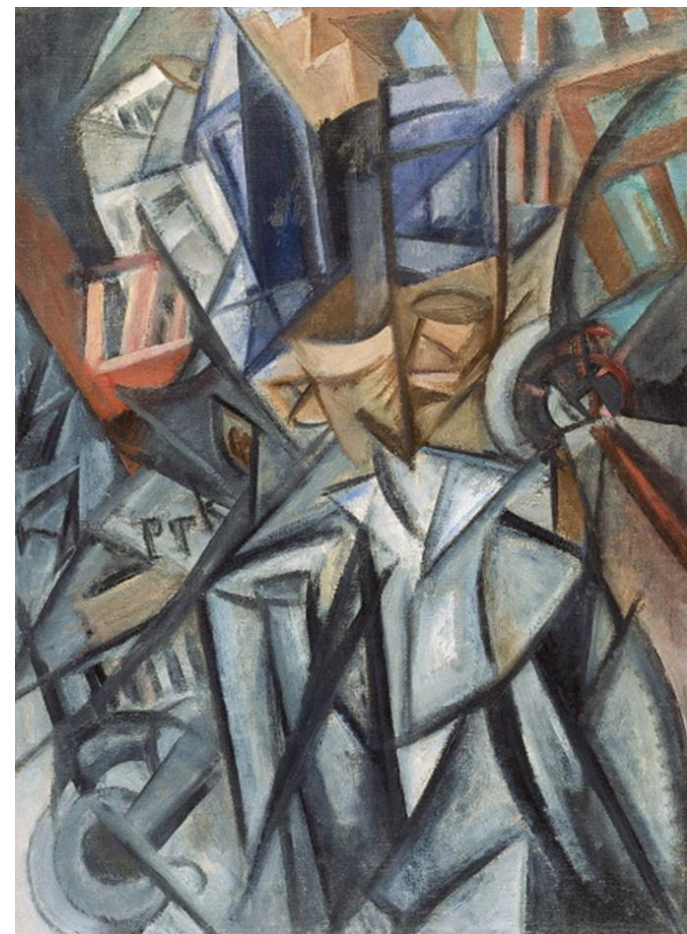


1. Esej z knihy: nikoliv obsah nebo převyprávění, zaměřte se na jeden úsek, problém, téma, kt. popíšete a budete interpretovat z dnešního úhlu pohledu, zhodnotíte. Ca 5-7NS + bude vhodné si k vybranému tématu najít další literaturu, termín do konce semestru/roku
2. Ústní prezentace díla nebo skupiny děl podle vlastního výběru (s rozsahem to nepřehánějte), ca do 20 min.(odpovídá 7NS textu)+ seznam použité literatury – přednes během zk.obd. V případě nejasností, dotazů, pište nebo se zastavte na konzultaci

Výjimečné uplatnění umělkyň v ruské avantgardě



Alexandra Exter, Ljubov Popova, Naděžda Udalcova, Olga Rozanova, Varvara Stepanova s Alexandrem Rodčenkem

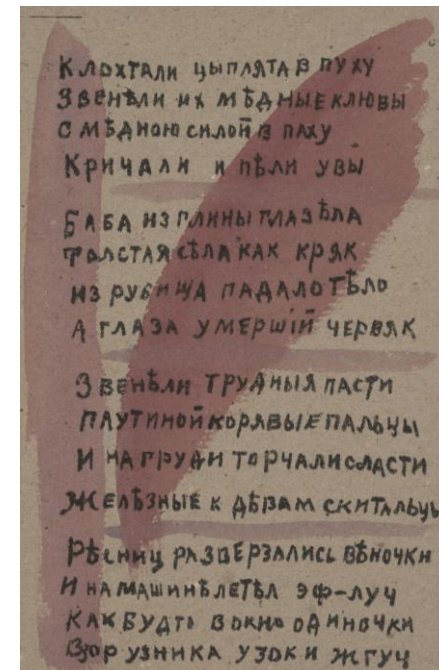
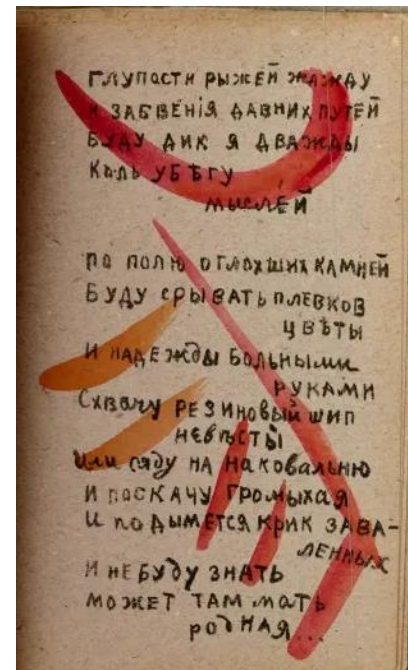
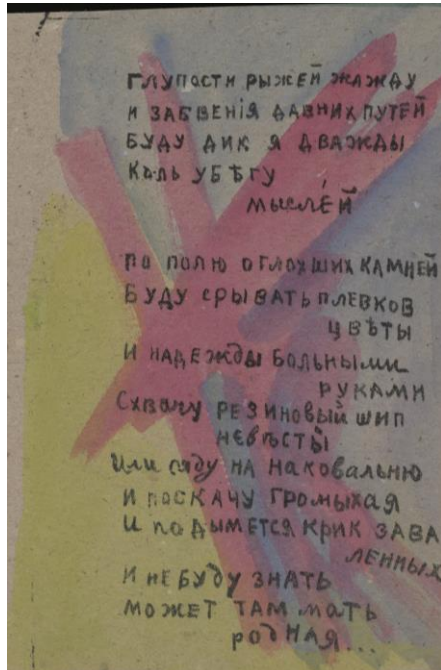


1911-1913

Alexandra Exter, Město, 1911

Jjubov Popova, Kompozice s postavami, 1913

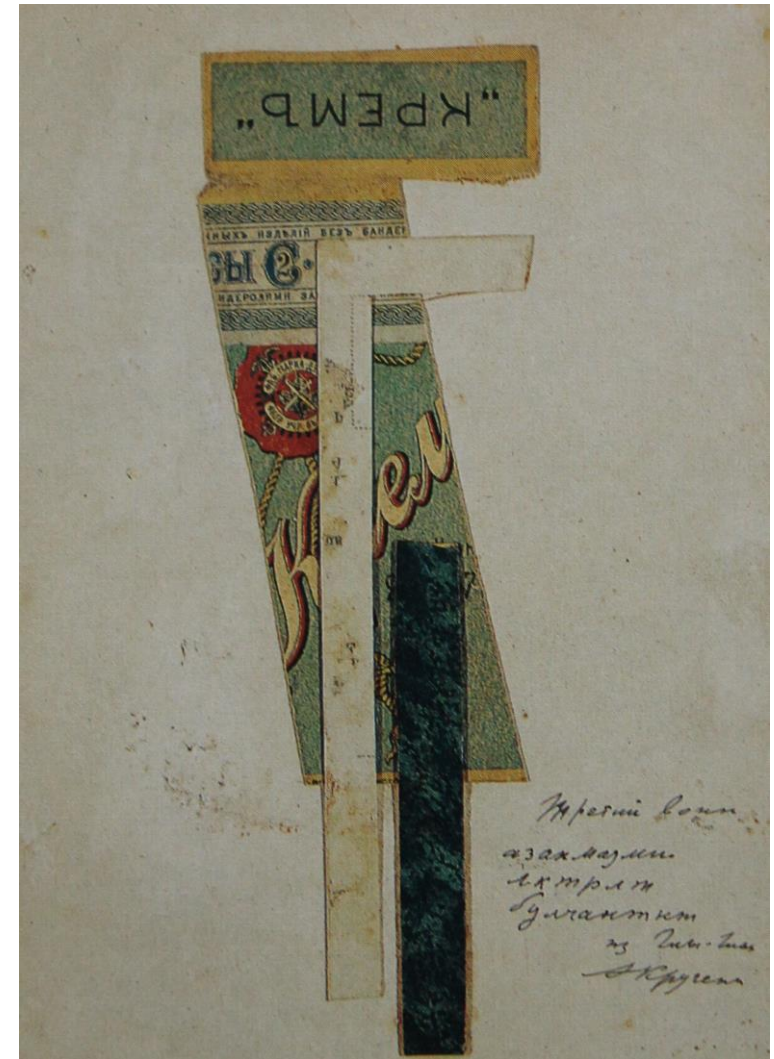
Olga Rozanova Člověk na ulici, analýza objemů, 1913



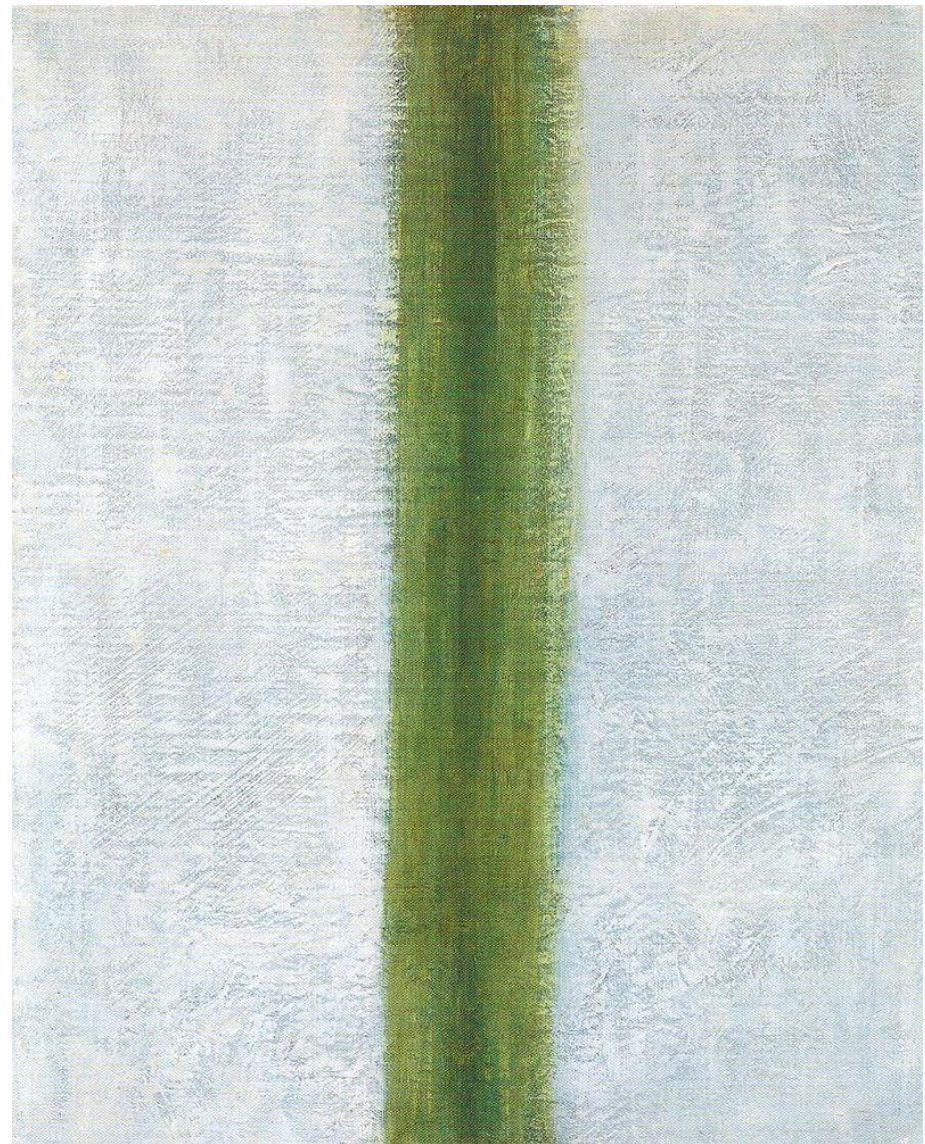
1913

Alexandr Kručenykh, Olga Rozanová, Kachní hnízdečko, 1912, 1913, litografie, 17,5x11,5cm,
500 exemplářů

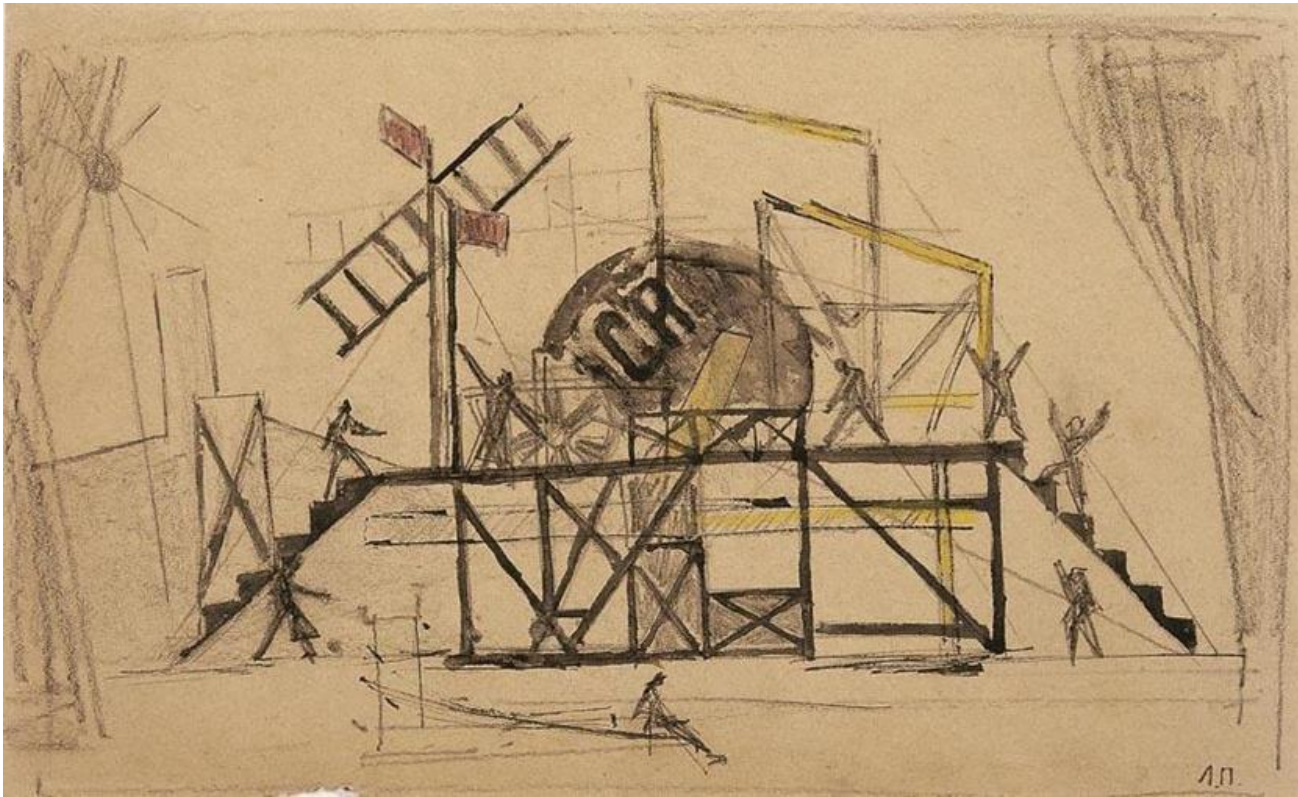
https://archive.org/details/gri_000r33125008530178/page/n19/mode/2up



Alexandr Kručenykh, Varvara Stepanova, Gly-Gly, 1919, autorská kniha, koláž, pap.
15,3x11,5cm



Olga Rozanova, Bezpředmětná kompozice („Cvetopis“), 1917, ol. pl. 62,5 x 40,5 cm
Zelený pruh („cvetopis“), 1917, ol.pl. 71,5 x 49 cm



Ljubov Popova, skica scény ke hře Fernanda Crommelyncka Velkolepý paroháč,
1920-22

Alexandra Exter, návrh scény k Satanickému baletu A. Skrjabina, 1922, nerealizováno



Varvara Stepanova, návrhy na sportovní dresy,
1923-28

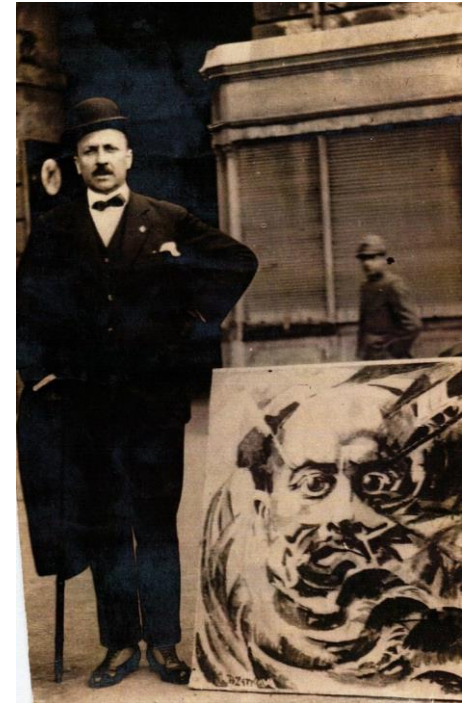
Růžena Zátková 1885-1923 v mužském světě futurismu



1913 na Malorce



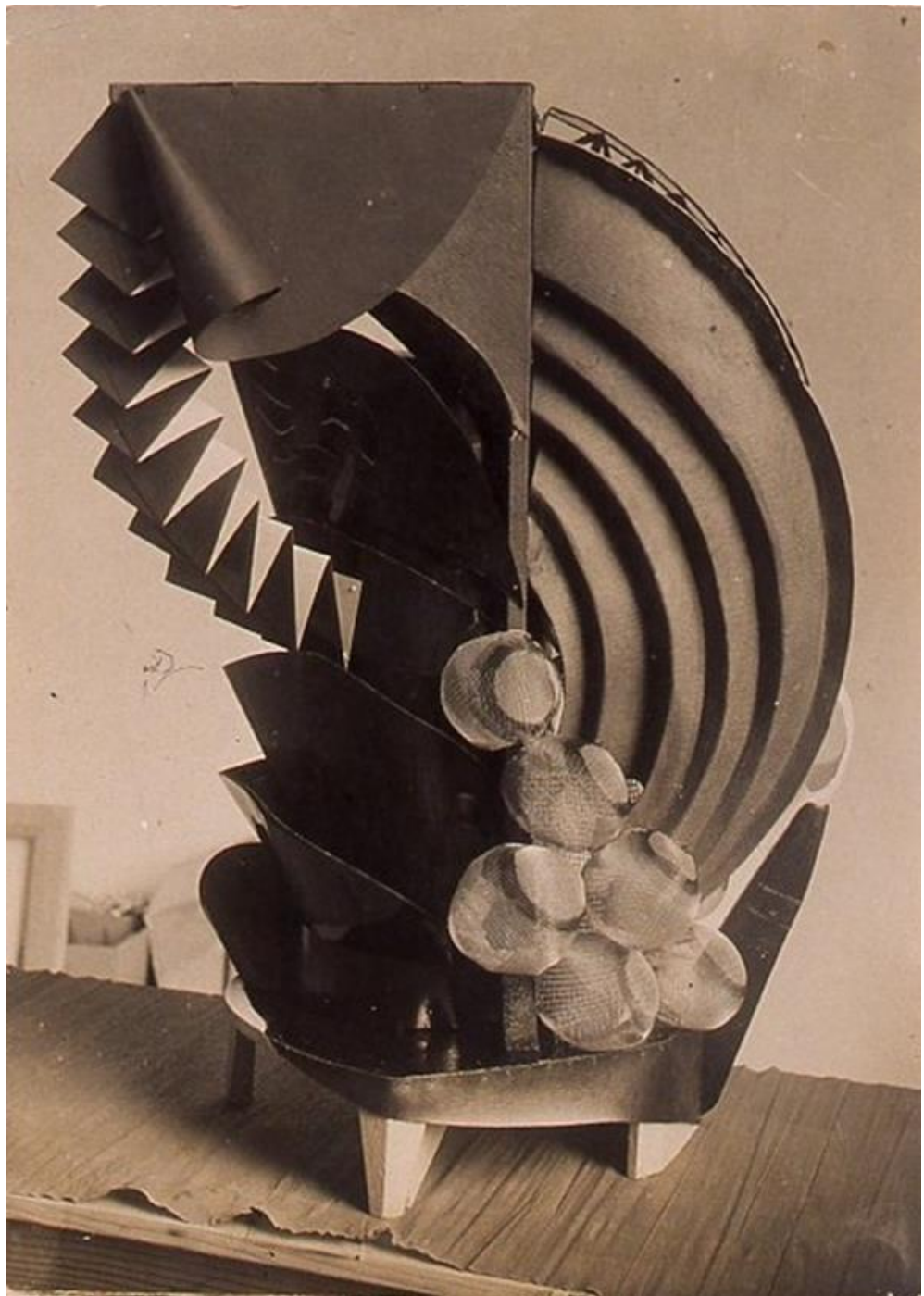
1915 ve Švýcarsku



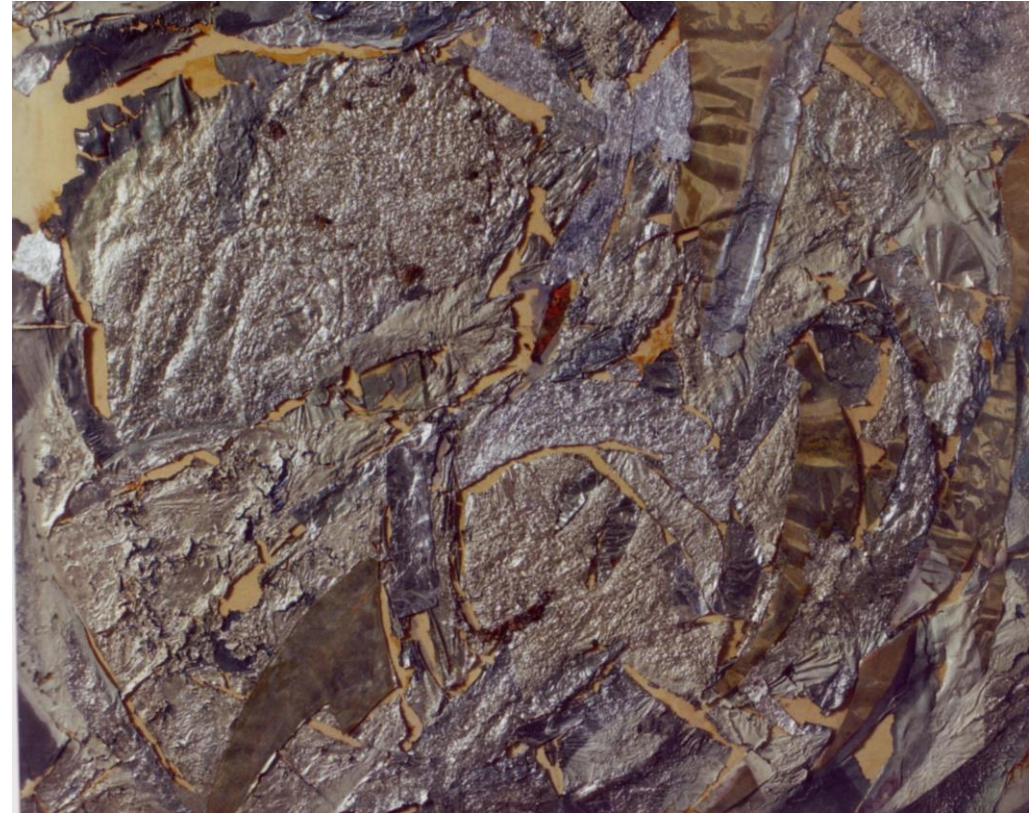
FTM 1922



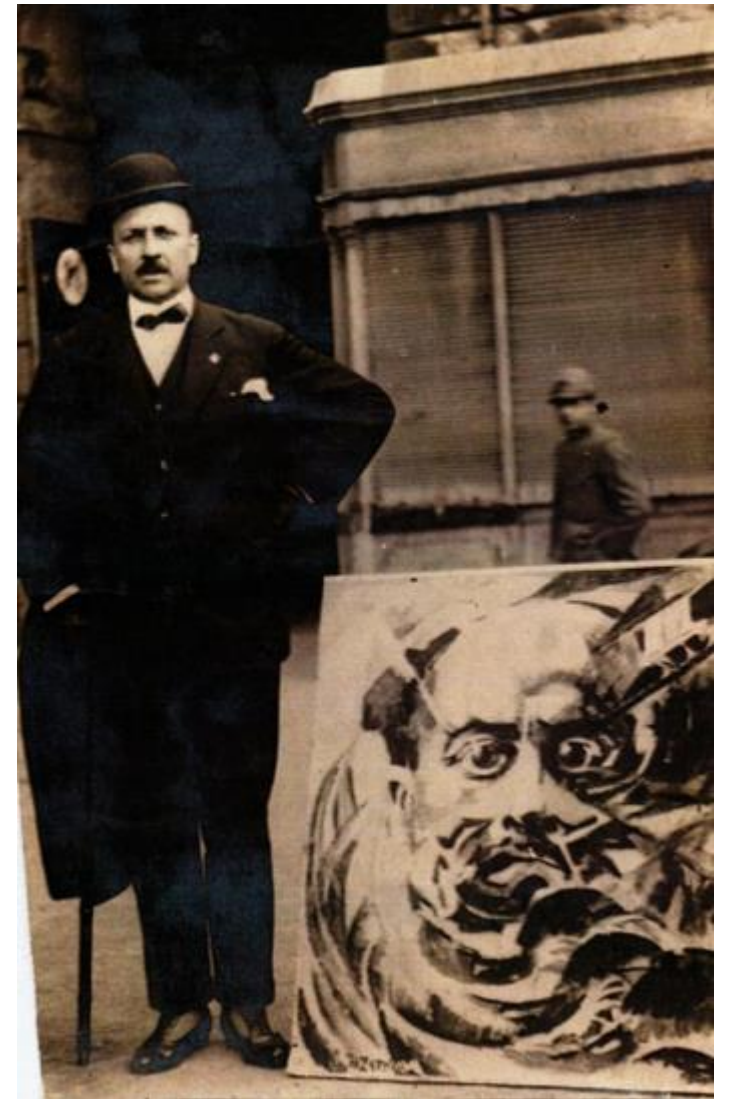
Z cyklu Duševních stavů: Vítězství silnějšího, 1916 (nezvěstné)
přípravná kresba k plastice Beranidlo, 1916



Beran/ Senzibilita, hluky a rytmicke síly beranidla, 1916
nedochovano



Růžena Zátková, Voda (Voda proudící pod ledem a sněhem), 1919-1920
Měsíc(?), z cyklu Světelných maleb, 1920-1921



Růžena Zátková, Portrét F. T. Marinettiho, 1921

Ženy slavnějších umělců:
Sofie Tauber Arp (1889-1943)
Sonia Delaunay (1885-1979)





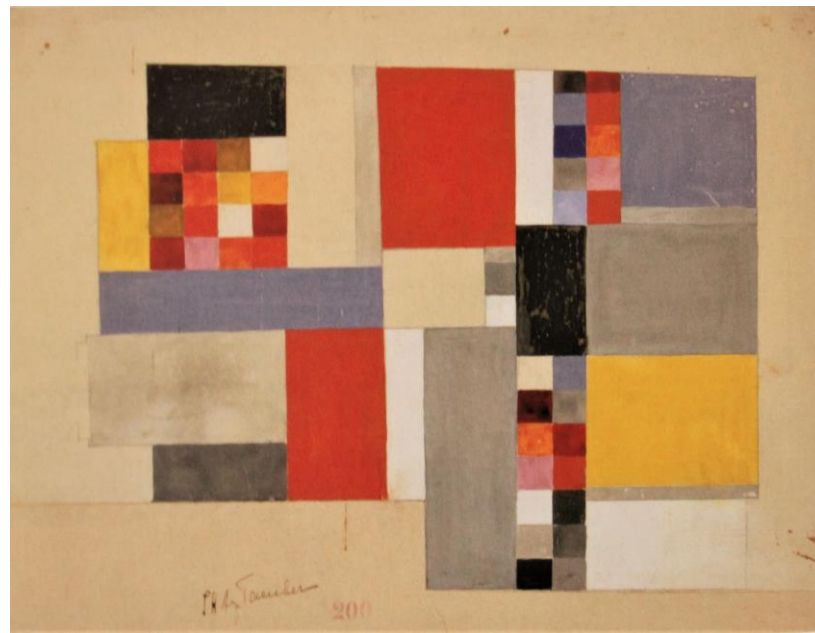
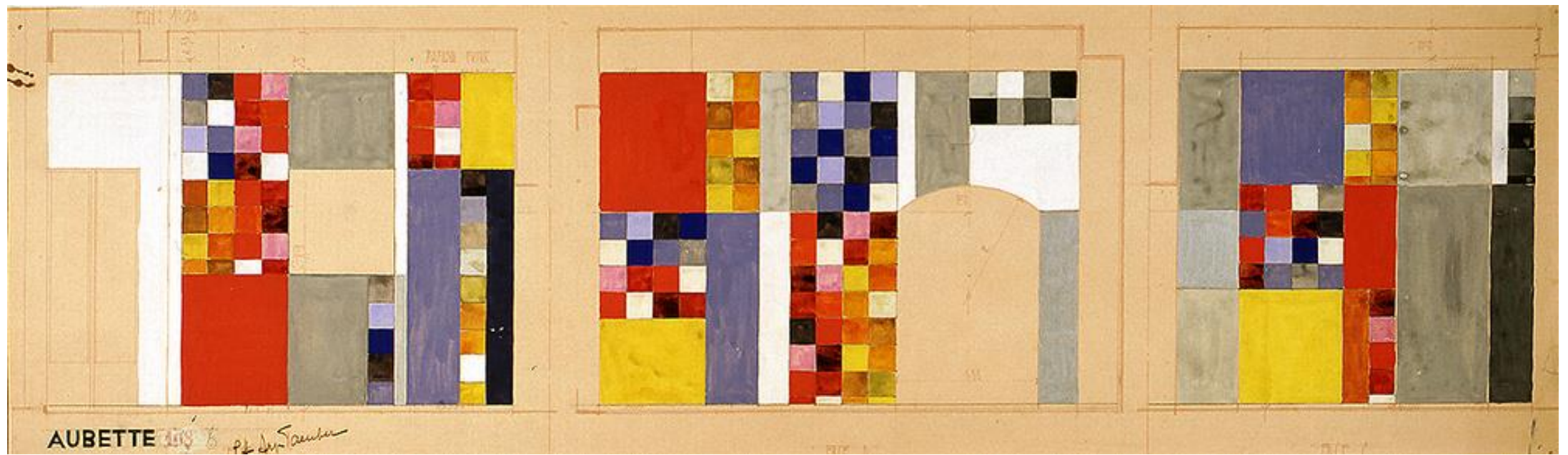
Sofie Tauber, Vertikální-horizontální kompozice, 1916, tužka, pastelky, kvaš, pap. 24x18cm

Vertikální-horizontální kompozice, 1916, tužka, pastelky, kvaš, pap. 23,7x19cm

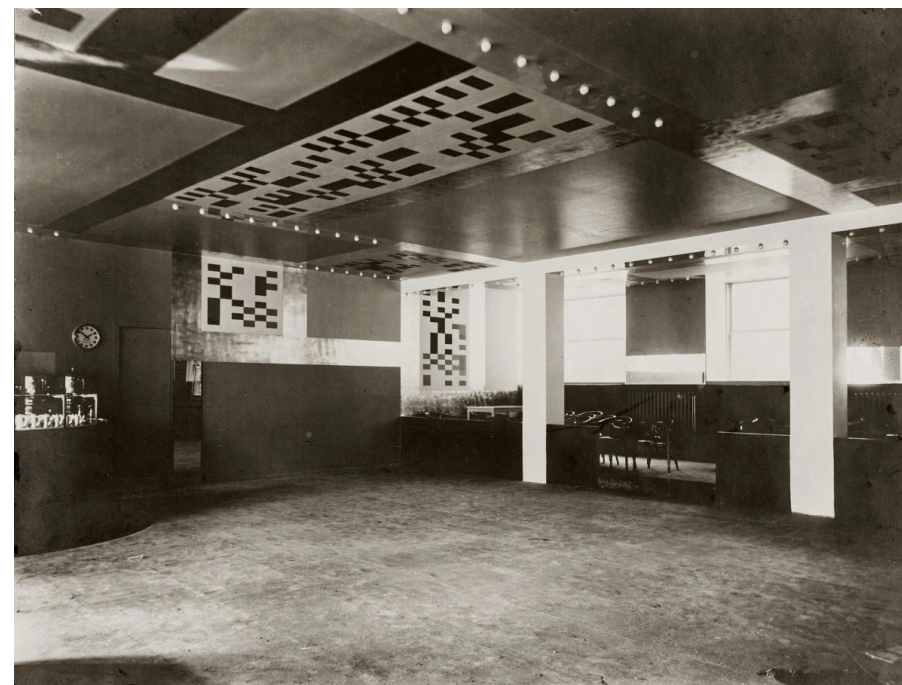
Vertikální kompozice, 1916, tužka, pastelky, pap. 28x18cm



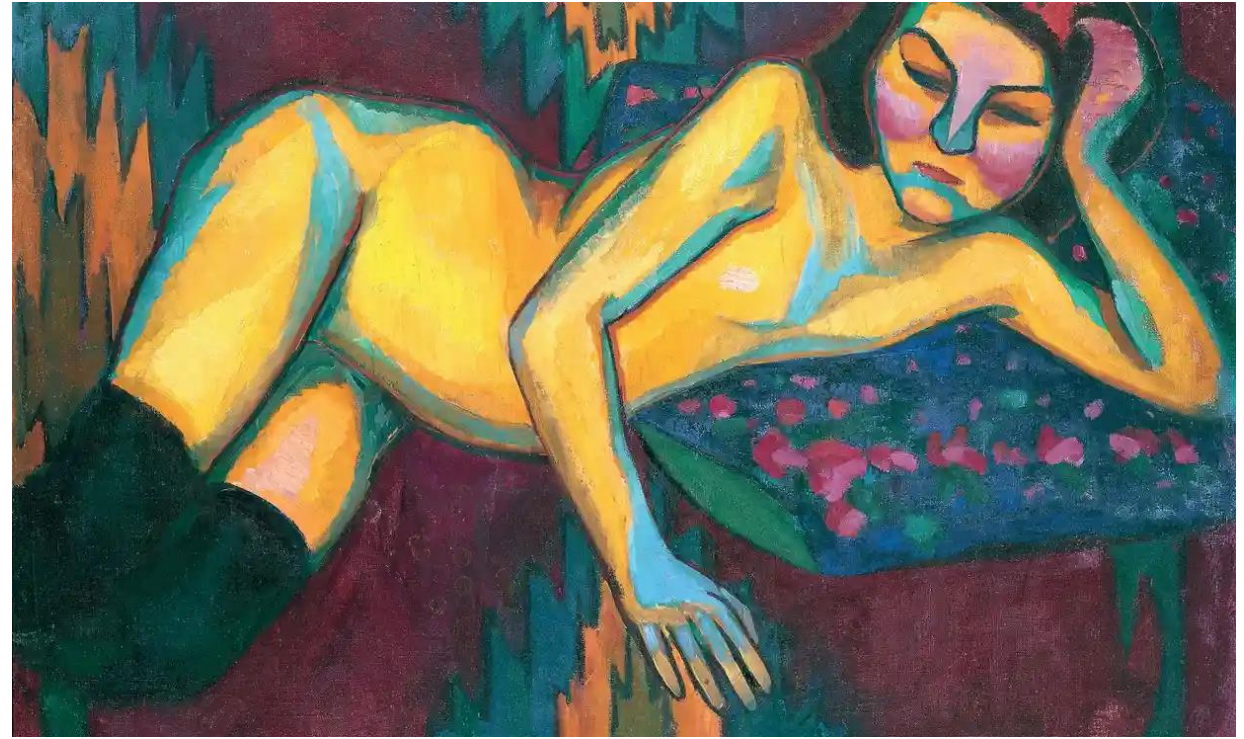
Sofie Tauber a sestra Erica Tauber, ca 1921-22 a návrh kostýmů, kvaš, pap. 50x34,9cm podledřevěných Kačinů, ochránců indiánů kmene Hopi



Sofie Tauber Arp, Návrhy na bar
v přízemí v Aubette,
1927, kvaš, pap. 22x73cm
kvaš, pap. 22,6x19,6
akv. tužka, pap. 24,4x31,8cm



původní snímky místností navržených Sofií
Tauber Arp v Aubette, Strasbourg



Sonia Terk Delaunay, Dvě finské dívky, 1907, ol.pl. 60,5x79cm
Žlutý akt, 1908, ol.pl. 54x92cm



Sonia Delaunay, Bal Bullier,
1913, ol.pl.97x336cm
František Kupka, Tržiště, 1912-13,
ol.pl.73,5x238cm





Sonia Delaunay Terk,
Blaise Cendrars, La prose du transibérien
et la petite Jehanne de France, 1913,
196x35,6cm



Dvojnásobně zapomínaná Mary Duras (1889-1982) a sochařky 20. a 30.let

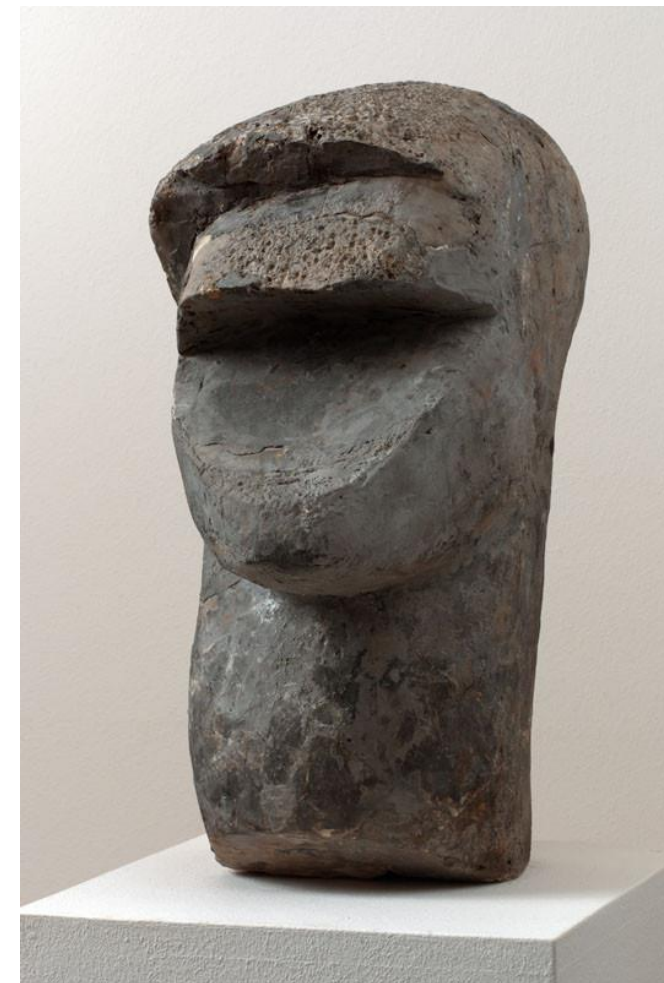




Mary Duras Dívka v okně, 1929, terakota, v. 42,5cm
studie Dívka v okně, nezv.



Výstava MD v Liberci, 2014



Marta Jirásková, Dívka v okně, pol. 20. let
Hana Wichterlová, Portrét Vincence Makovského, 1926-28

Manželky: Lee Krasner (1908-1984), Helen Frankenthaler (1928-2011), Nancy Holt (1938-2014), Ana Mendieta (1948-1985)



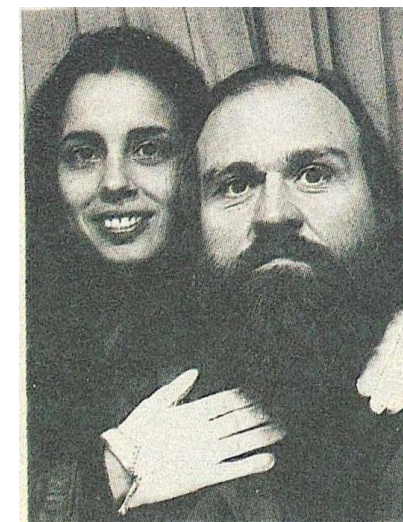
LK a J. Pollock
1949



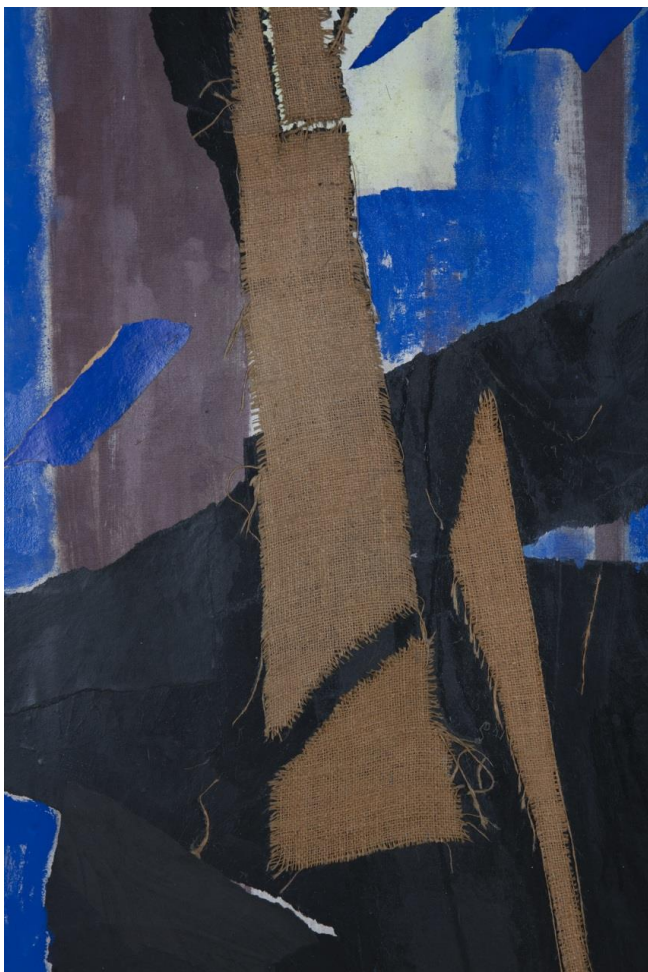
HF a R. Motherwell,
1963



NH a R. Smithson,
1970



AM a C. André
1985



Lee Krasner, Modrá hladina, koláž, 1955
Helen Frankenthaler, Hory a moře, 1952



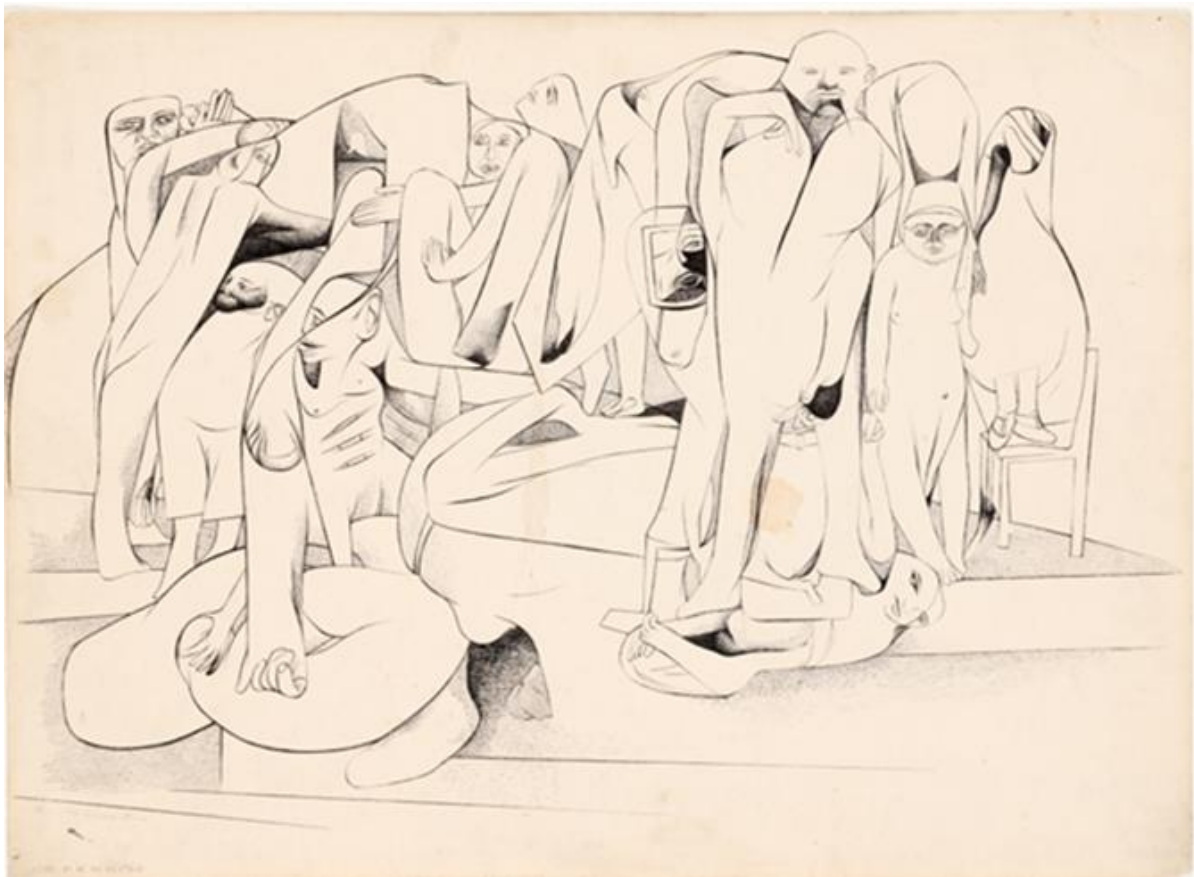
Lee Krasner, Black and white, 1953
Město, 1955



Nancy Holt, Sluneční tunely, Utah, 1973 - 76
Ana Mendieta, Siluezy, Mexiko, 1973-77

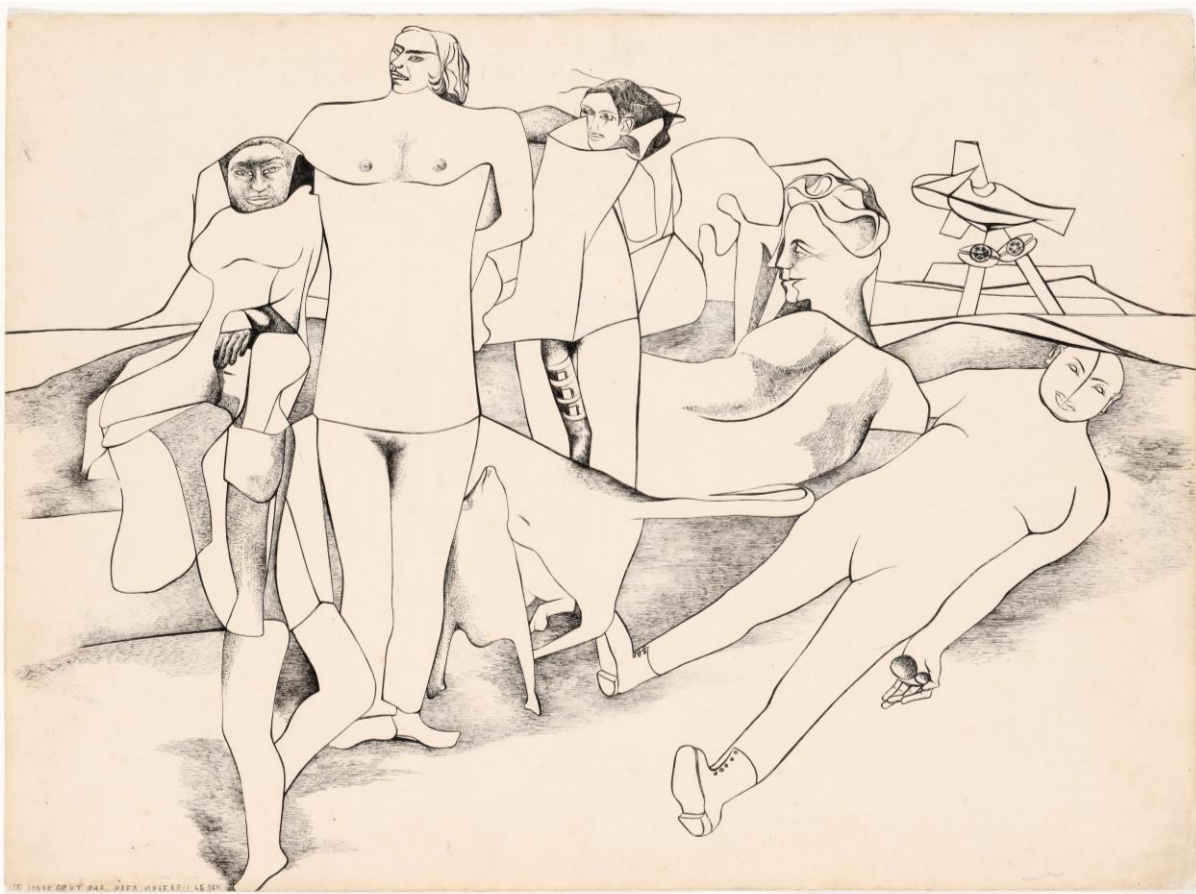
Tajemně se vynořující Milada Schmidtová (1922-2015)





Milada Schmidtová, Jako by se nic nestalo, z Válečného cyklu, 1944,tuš,pap.
32x43,5cm

Ve městě byli zabiti tři psi, z Válečného cyklu, 1944,tuš,pap. 32x43,5cm



Milada Schmidtová, Die Sonne geht auf über unseren Leben, z Válečného cyklu,
1944,tuš,pap. 32x43,5cm
z Válečného cyklu, 1944,tuš,pap. 32x43,5cm



Milada Schmidtová, velké kresby, 70.léta

Postupný respekt: Běla Kolářová (1923-2010),
Eva Kmentová (1928-1980)
Mária Bartuszová (1936-1996)

