

Neolit/eneolit

(mladší a pozdní doba kamenná)

Lengyelská kultura

Mgr. Markéta Havlíková

Mgr. David Hons

HIAb03 Dějiny pravěku



MUNI
FILOZOFICKÁ
FAKULTA

Obsah:

- Od neolitu k eneolitu
- Lengyelská kultura
- Rondely
- Geofyzikální prospekce
- Praktické cvičení/diskuze/dotazy

Co si představíte, když se řekne pravěk?

(pozor, kromě lovců mamutů)

„Počátek zemědělství byl pro planetu ranou, z které se dosud nevzpamatovala.“

M. Oliva

Silbury Hill



Pohár KZP



Neolit a eneolit

5500 – 2300/2200 př. n. l.

Změna

cca 4300 - 4000 př. n. l.

Společenská změna

Technologická
změna

Ekonomická změna



Ilustrační obrázek; zdroj na konci prezentace

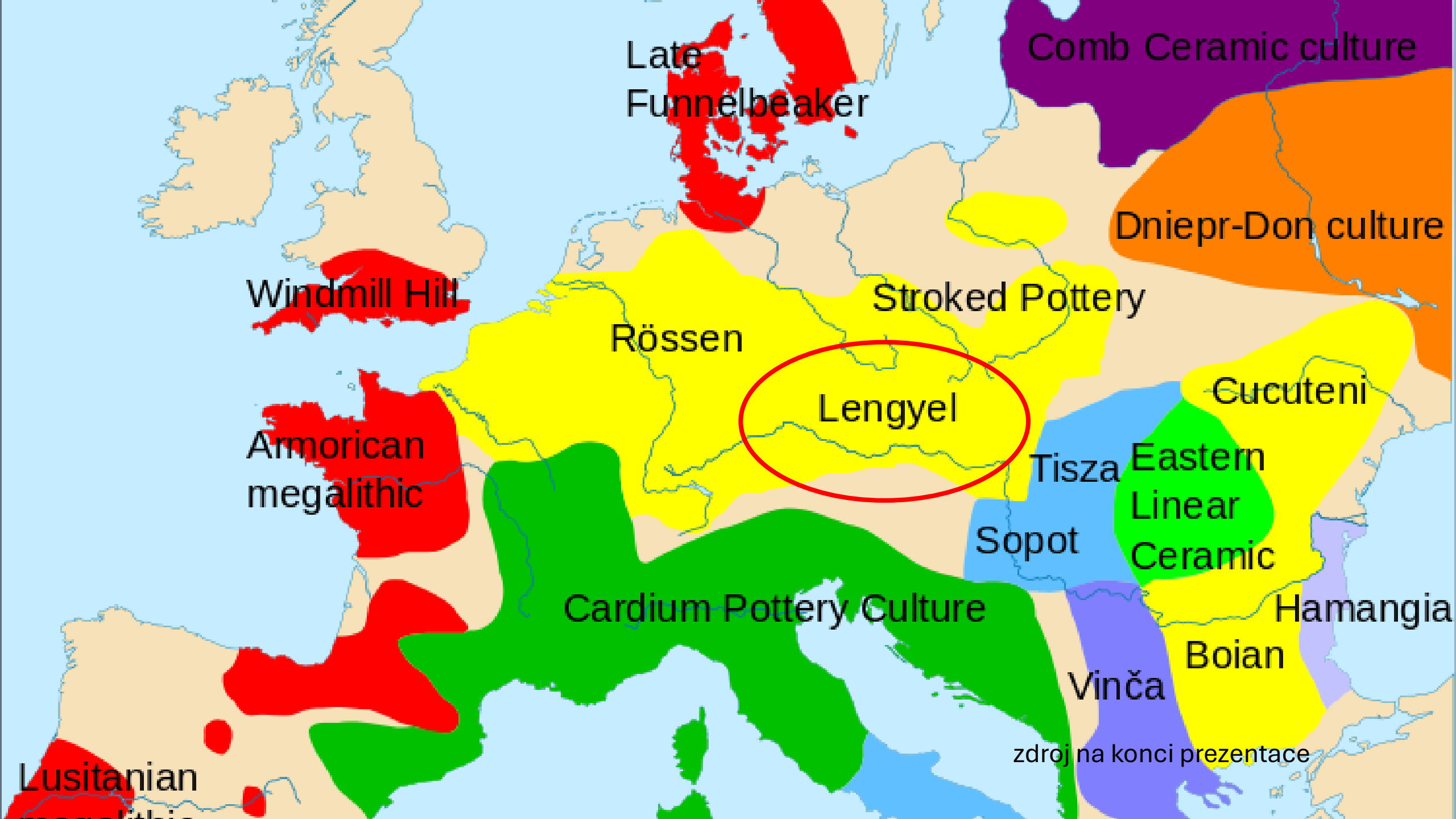
Měď

A close-up photograph of a large bundle of copper wires. The wires are tightly packed and run vertically across the frame. A bright, horizontal line of light reflects off the top surface of the bundle, creating a shimmering effect. The overall color is a warm, golden-brown.

Ilustrační obrázek; zdroj na konci prezentace

Lengyelská kultura

Kultura s moravskou malovanou keramikou



Late
Funnelbeaker

Comb Ceramic culture

Dniepr-Don culture

Windmill Hill

Rössen

Stroked Pottery

Lengyel

Cucuteni

Armorican
megalithic

Tisza

Eastern
Linear
Ceramic

Cardium Pottery Culture

Sopot

Hamangia

Vinča

Boian

Lusitanian
megalithic

zdroj na konci prezentace

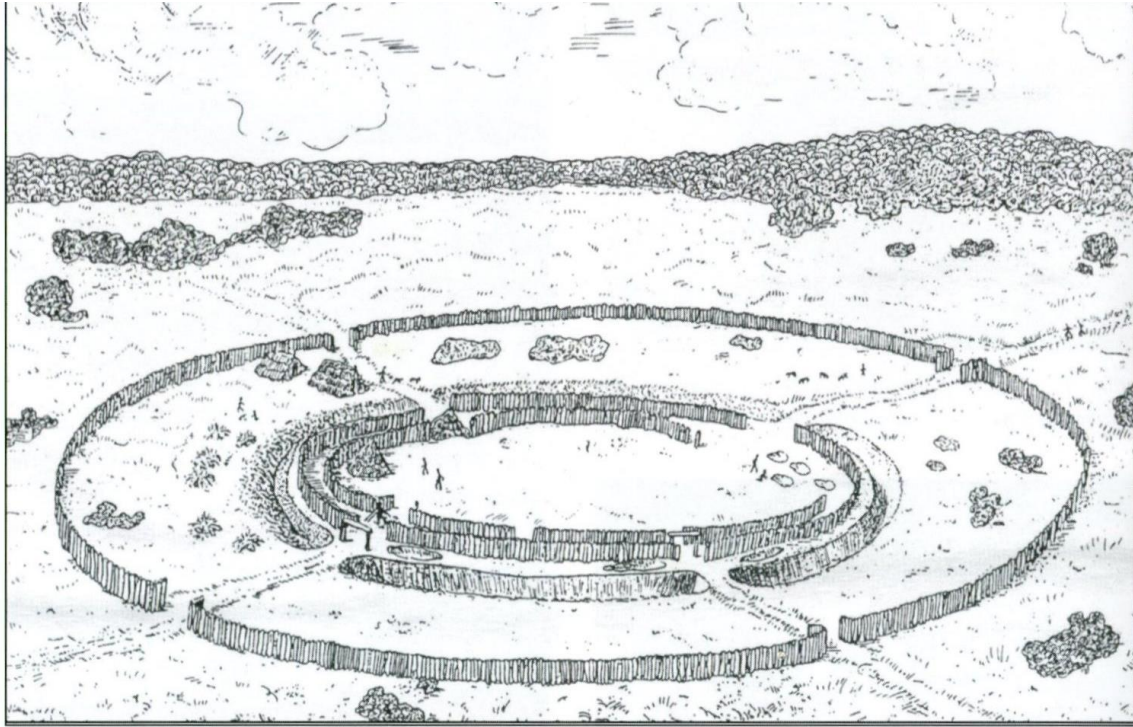
Lengyelská kultura



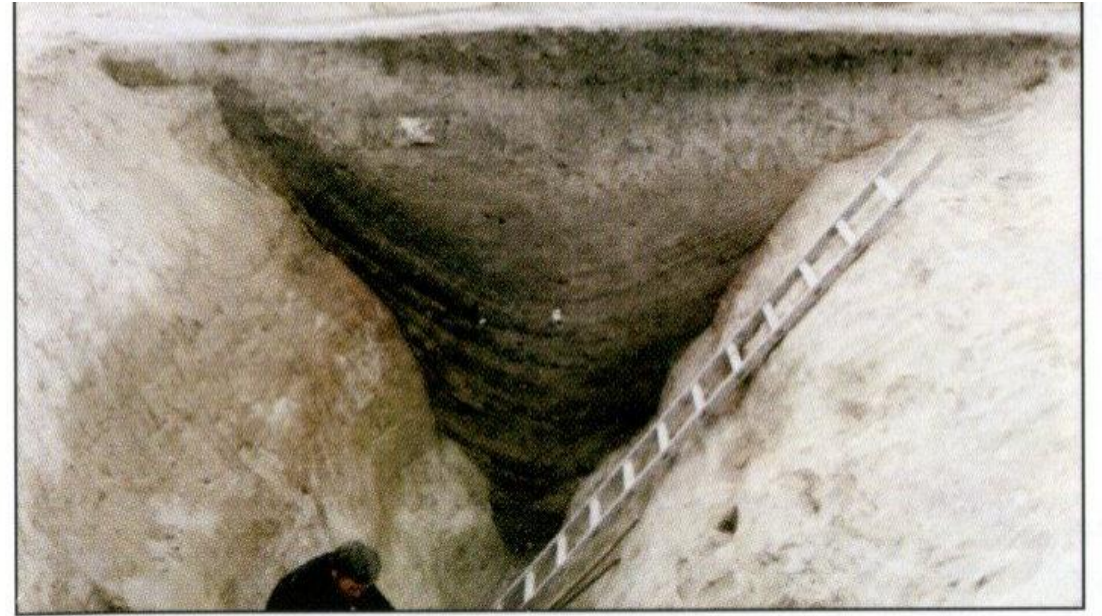
Zdroj: Podborský a kol. 2005



Zdroj: Podborský a kol. 2005



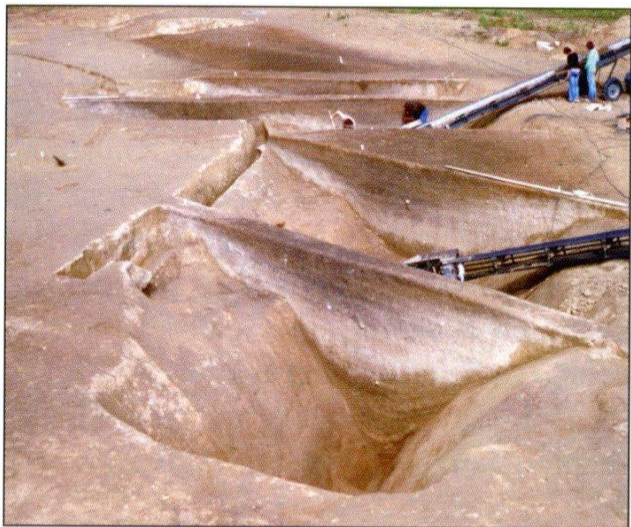
Obr. 100. Kresebná rekonstrukce původního vzhledu rondelu (autor S. Ševčík).



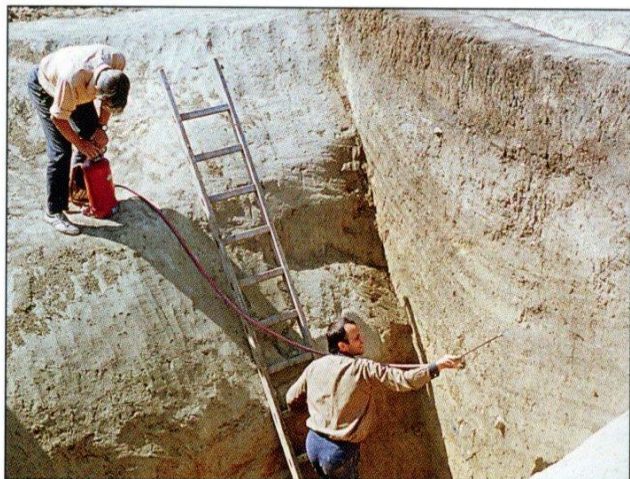
Obr. 96. Klasický hrotitý profil příkopu rondelu s dobře patrnými vrstvami jeho výplně.

Rondely

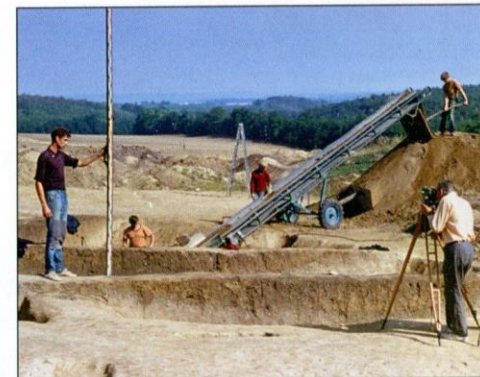
- Rozsáhlé stavby vyžadující hodně lidské práce
- Účel v současné době nejasný – více teorií
- Trvají jen velmi krátkou dobu (cca 150-200 let)



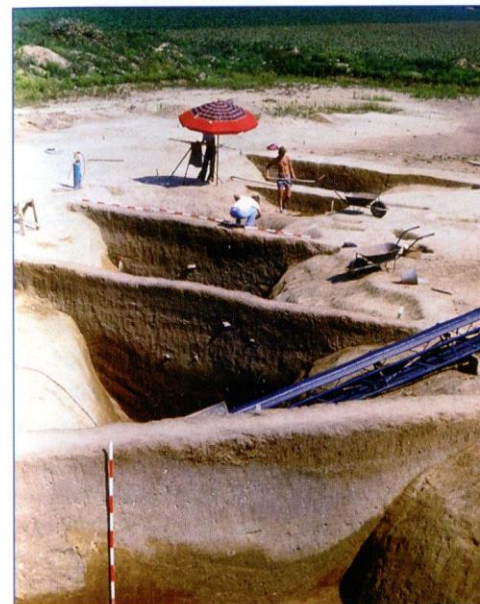
Obr. 94. Pohled na výzkum jihovýchodní části příkopu rondelu lidu s MMK staršího stupně.



Obr. 96. Klasický hrotitý profil příkopu rondelu s dobře patrnými vrstvami jeho výplně.

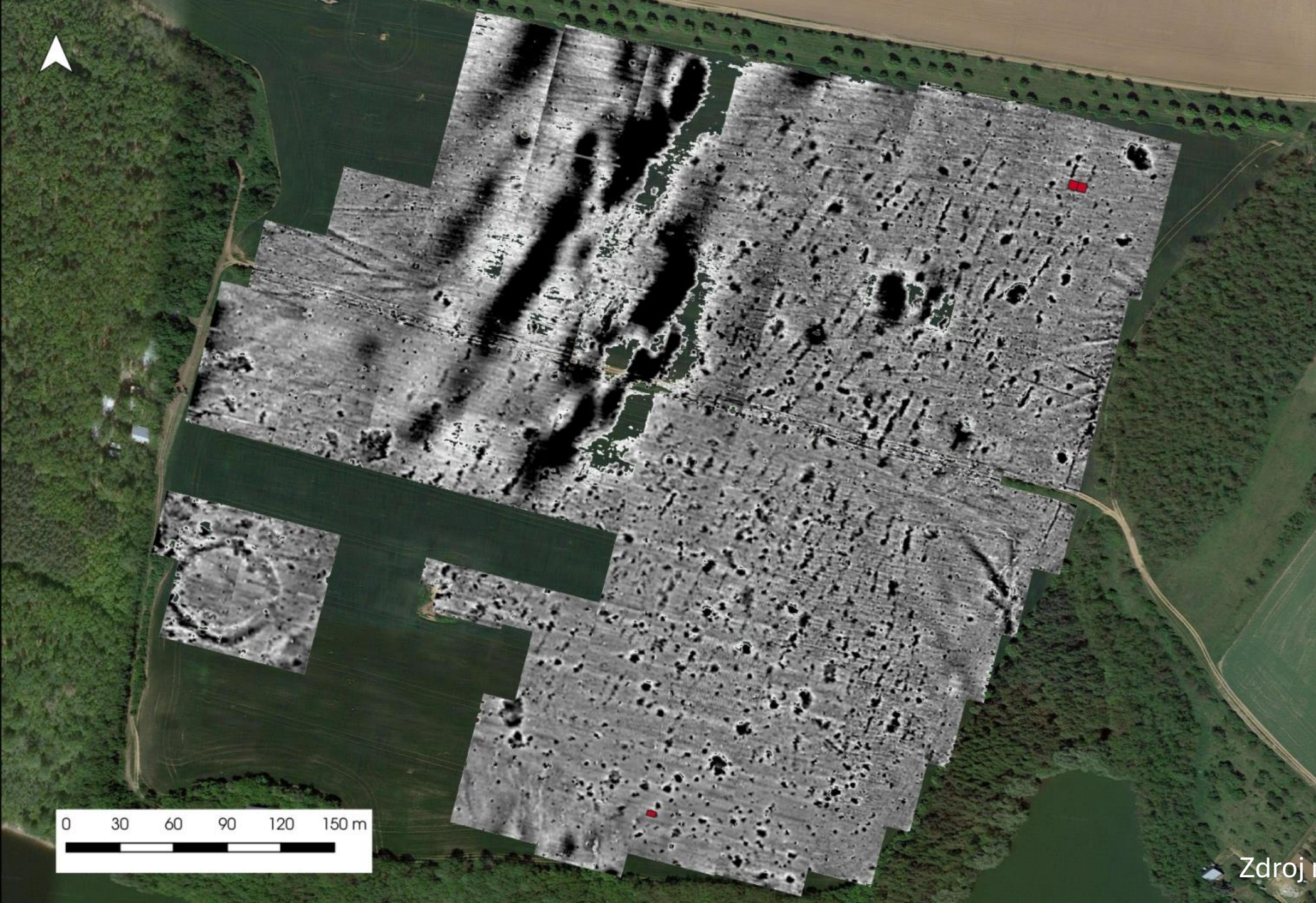


Obr. 97. Nivelování vypracované situace na jižním vstupu do rondelu.



Obr. 98. Exploatace výplně příkopu rondelu pomocí techniky.





Geofyzikální plán:
Těšetice-
Kyjovice

Těšetice- Kyjovice



Zdroj materiálu ÚAM FF MU

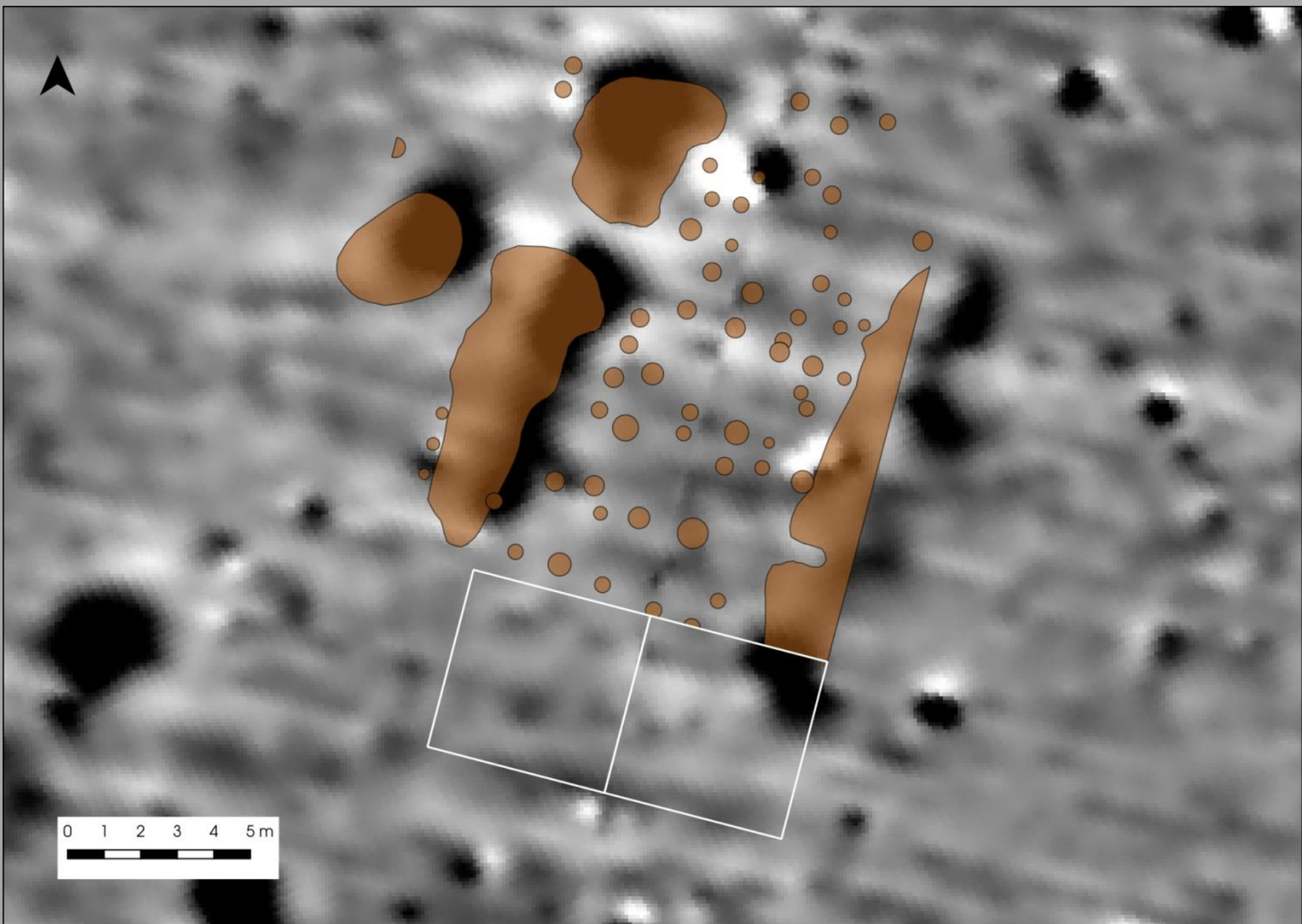


Zdroj materiály ÚAM FF MU





Zdroj materiály ÚAM FF M



Geofyzikální prospekce

- Nedestruktivní metoda průzkumu
- Hlavní používané přístroje: georadar, magnetometr
- Výhody x nevýhody?

- Více k problematice například:
Archeologie a dálkový průzkum – Historie, metody, prameny (M. Gojda 2017)



Georadar



Pohansko

Zdroj: FB Archeogeofyzika ÚAM FF MU Brno



Zdroj na konci prezentace

Geoelektrická metoda

Menší plochy (např. kostely)

Magnetometr

Magnetometrický princip

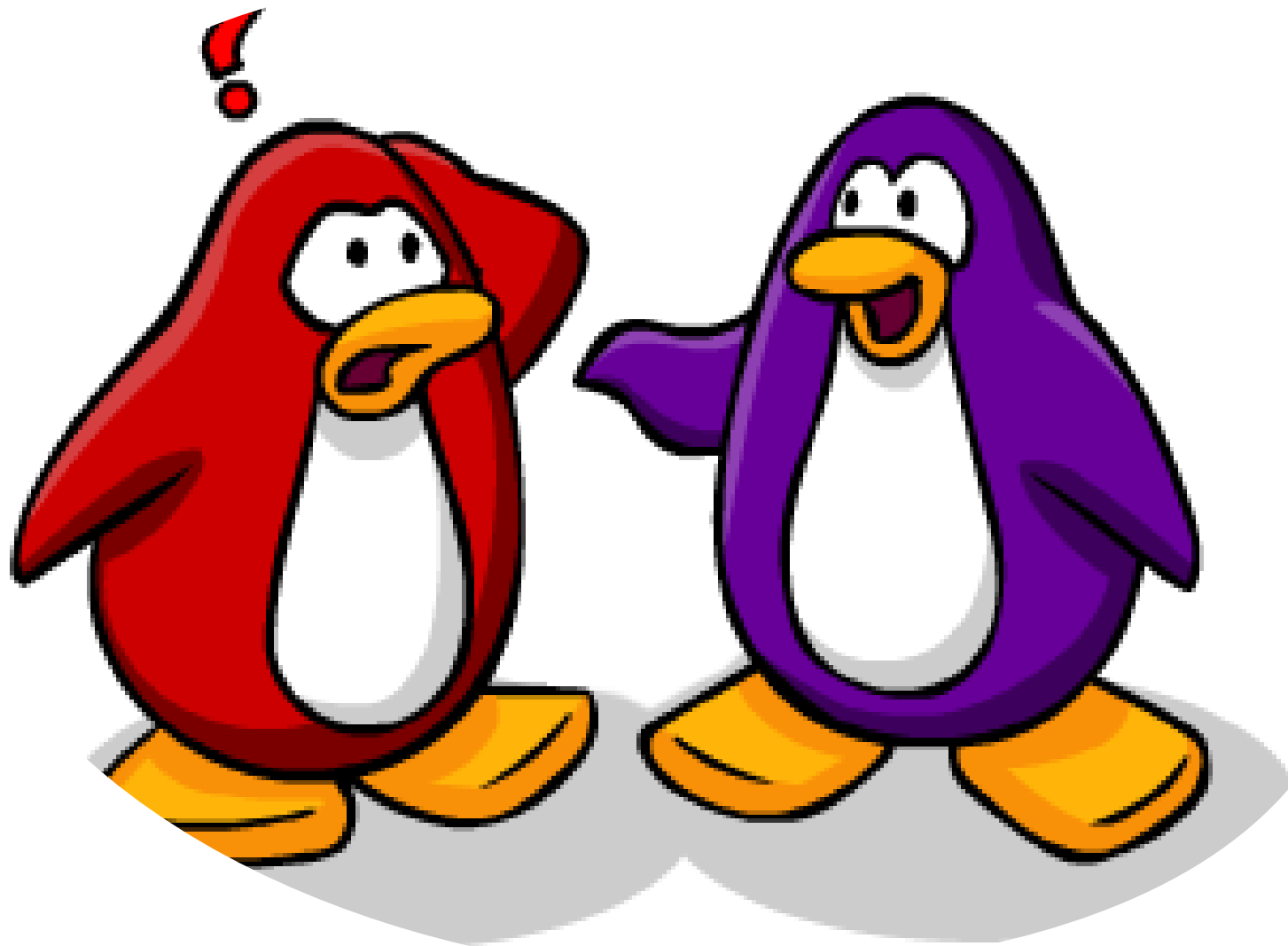
Rychle lze proměřit velké plochy



Hradisko K...

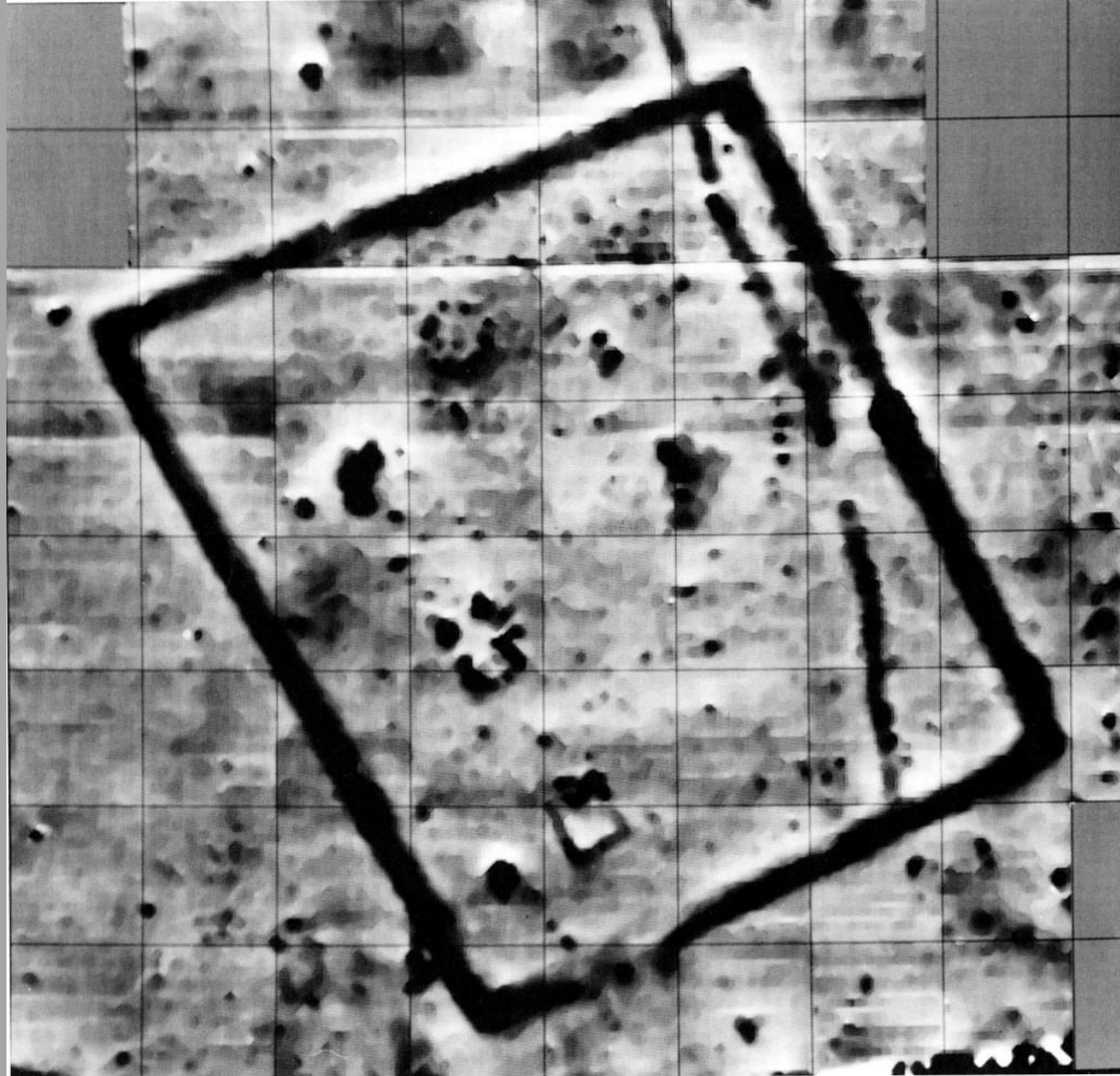
Sp Adobe Spark

Zdroj: FB Archeogeofyzika ÚAM FF MU Brno



Výhody vs.
nevýhody
geofyzikálního
průzkumu

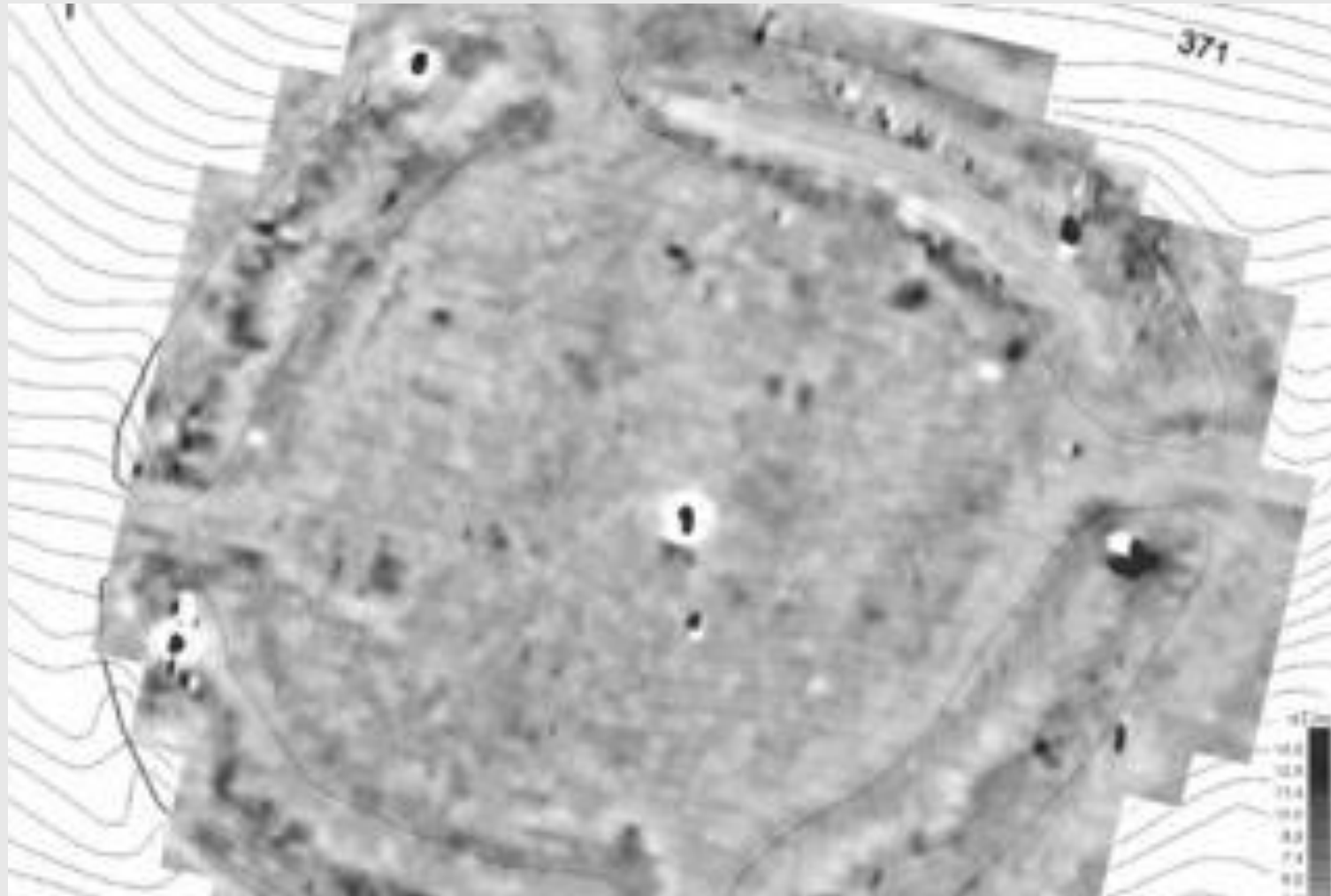
Cvičení



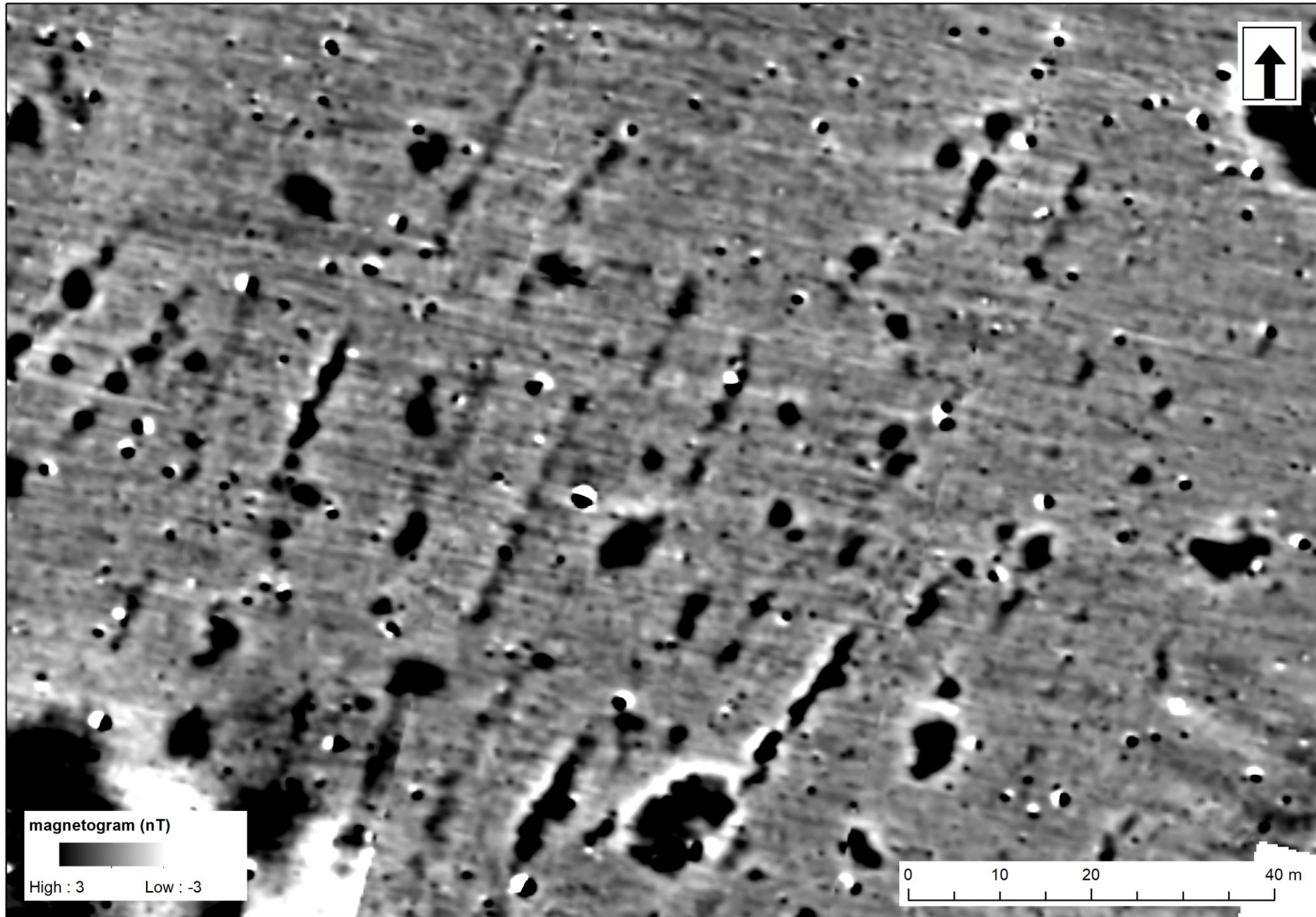
1. plánek – jakou
strukturu můžeme
vidět na obrázku



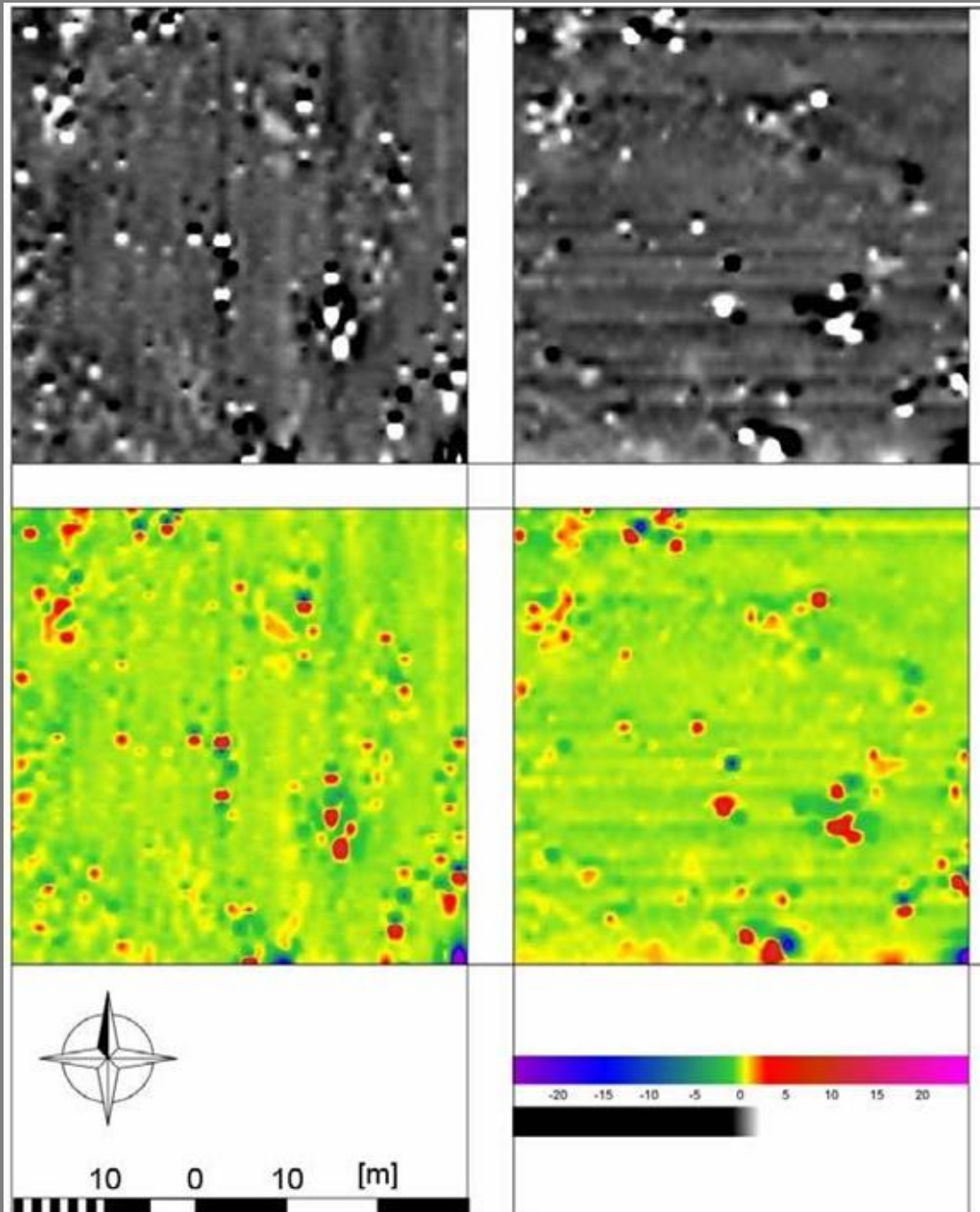
2. Plánek - jakou strukturu můžeme vidět na obrázku



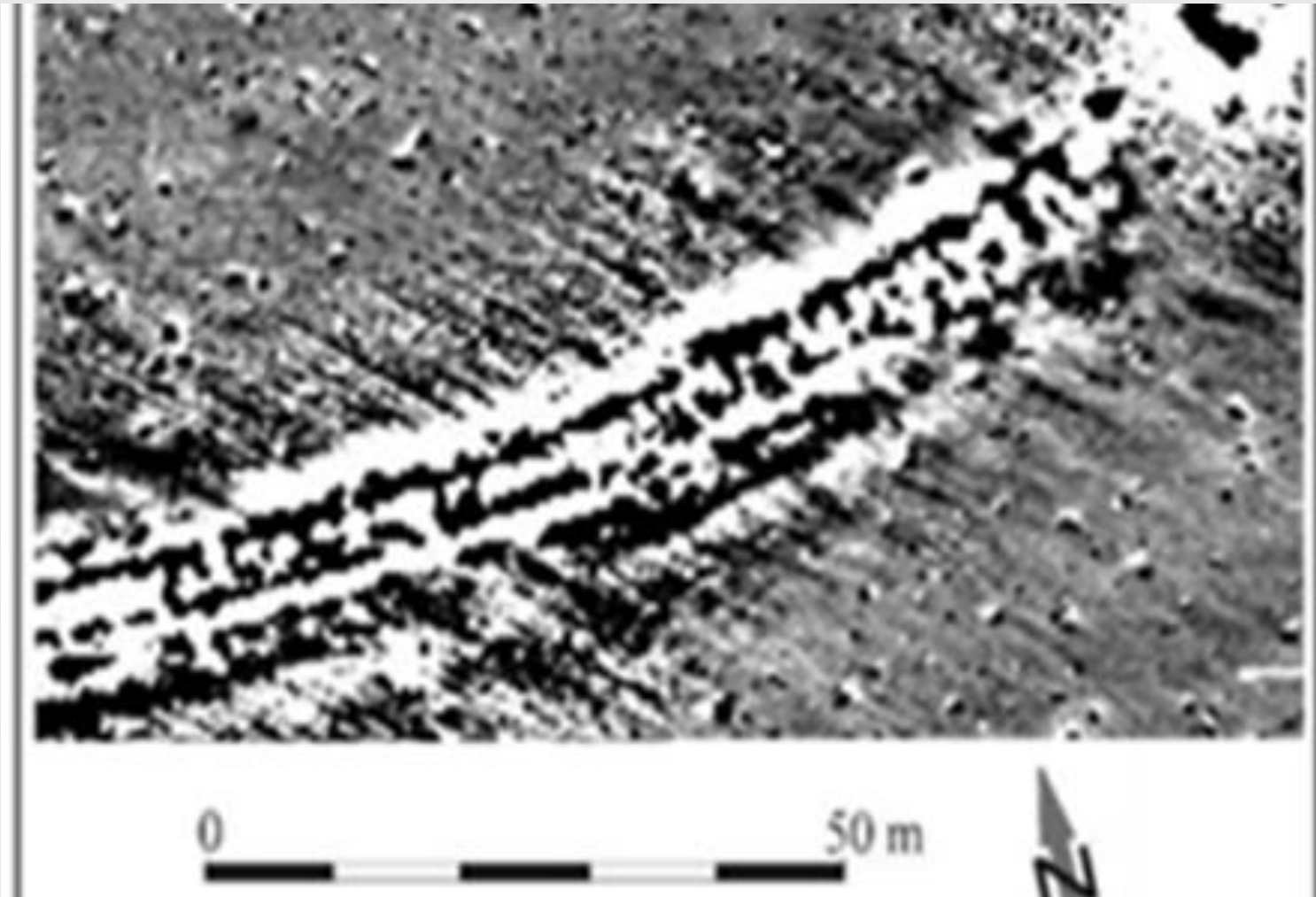
3. plánek – co
nejpravděpodobněji
znázorňuje?



4. plánek – jaké
struktury je
možné vidět na
plánku z
Těšetic



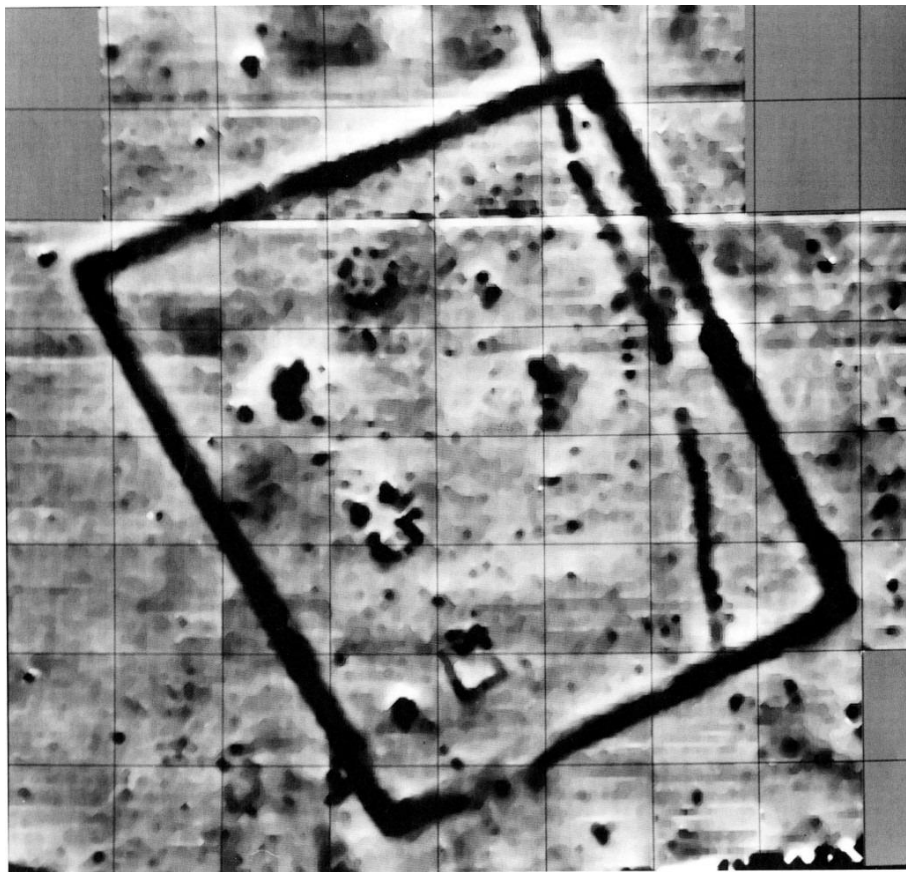
5. plánek – pokuste se najít a popsat strukturu na mapce, všechny snímky zobrazují tu samou plochu. Strukturu lze popsat o pomoci geometrického obrazce.



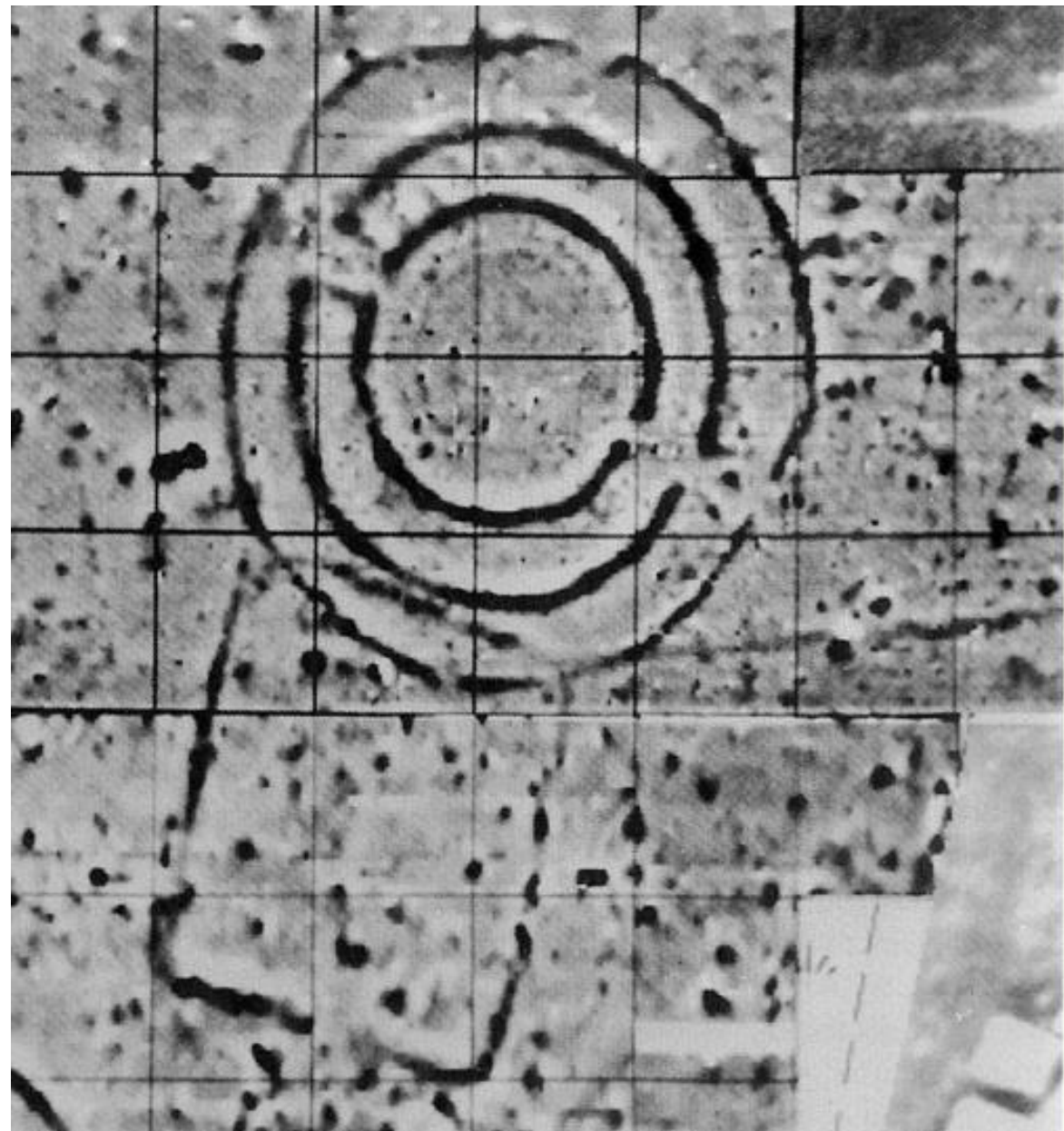
6. Plánek. Pokuste se určit, o jakou strukturu z ranného středověku, se může jednat?

Řešení

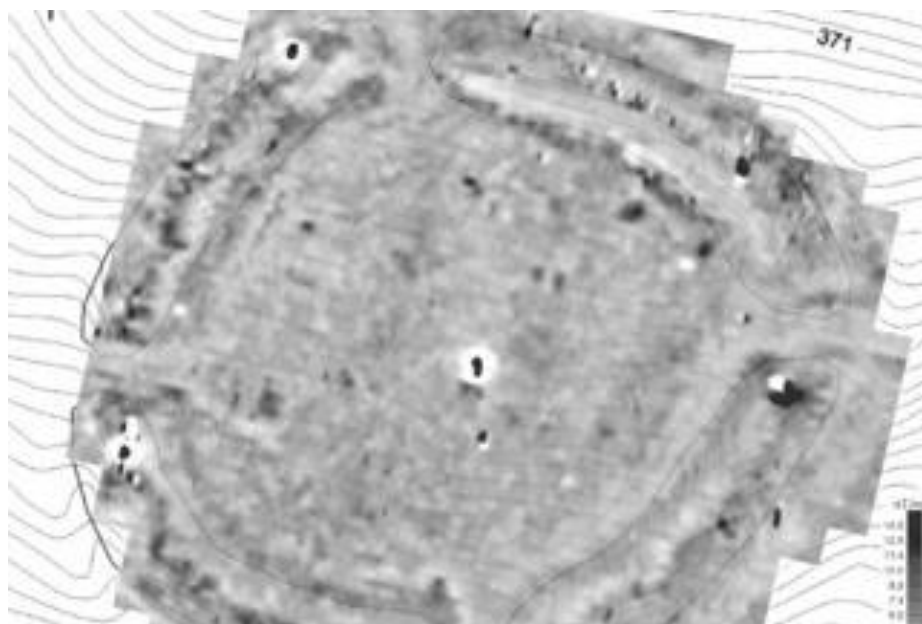
1. Ohrazení typu viereckschanze,
(Egwel, Bavorsko)



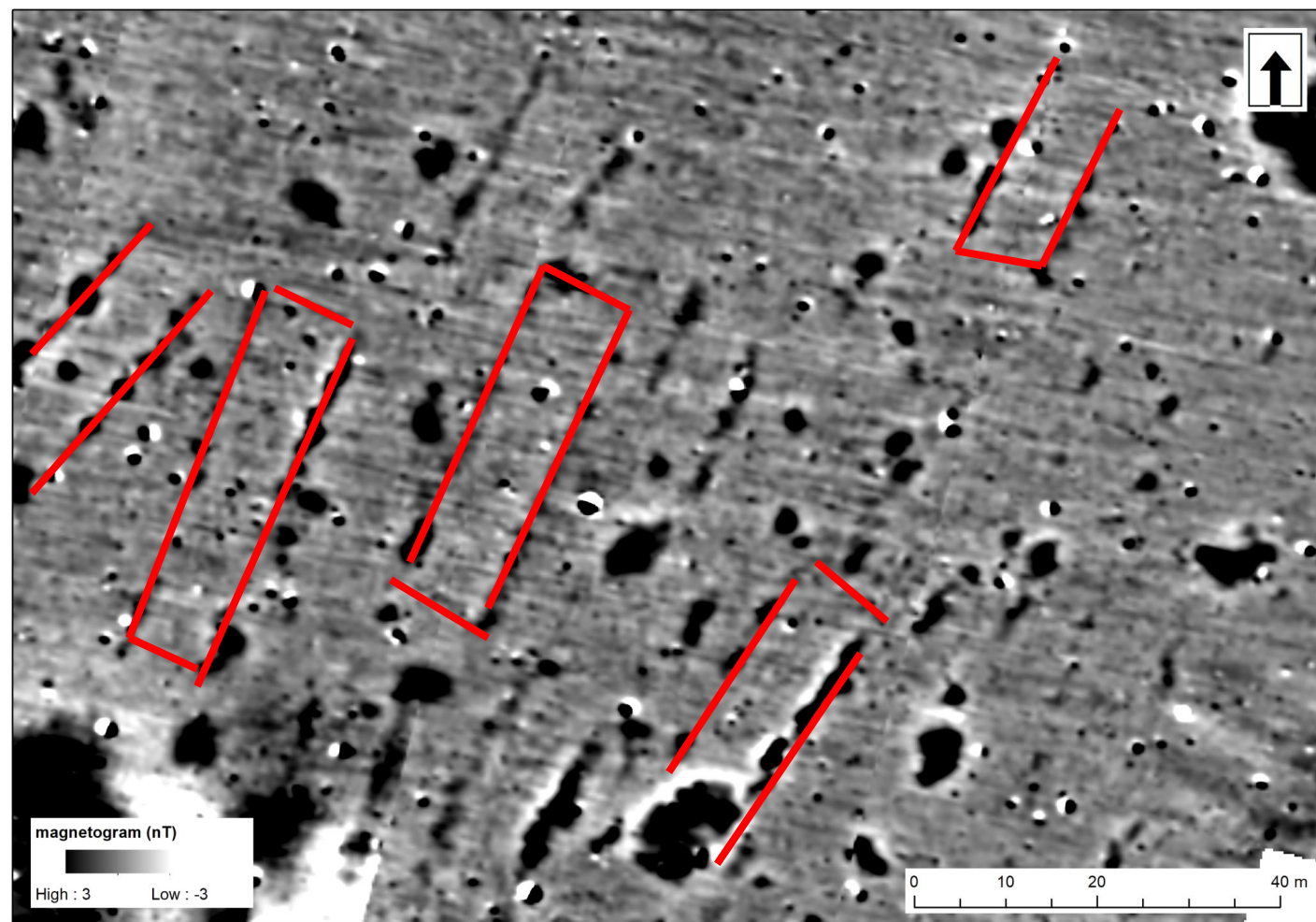
2. Rondel a v superpozici struktura ze starší doby
železné (Schmiedorf, Bavorsko)



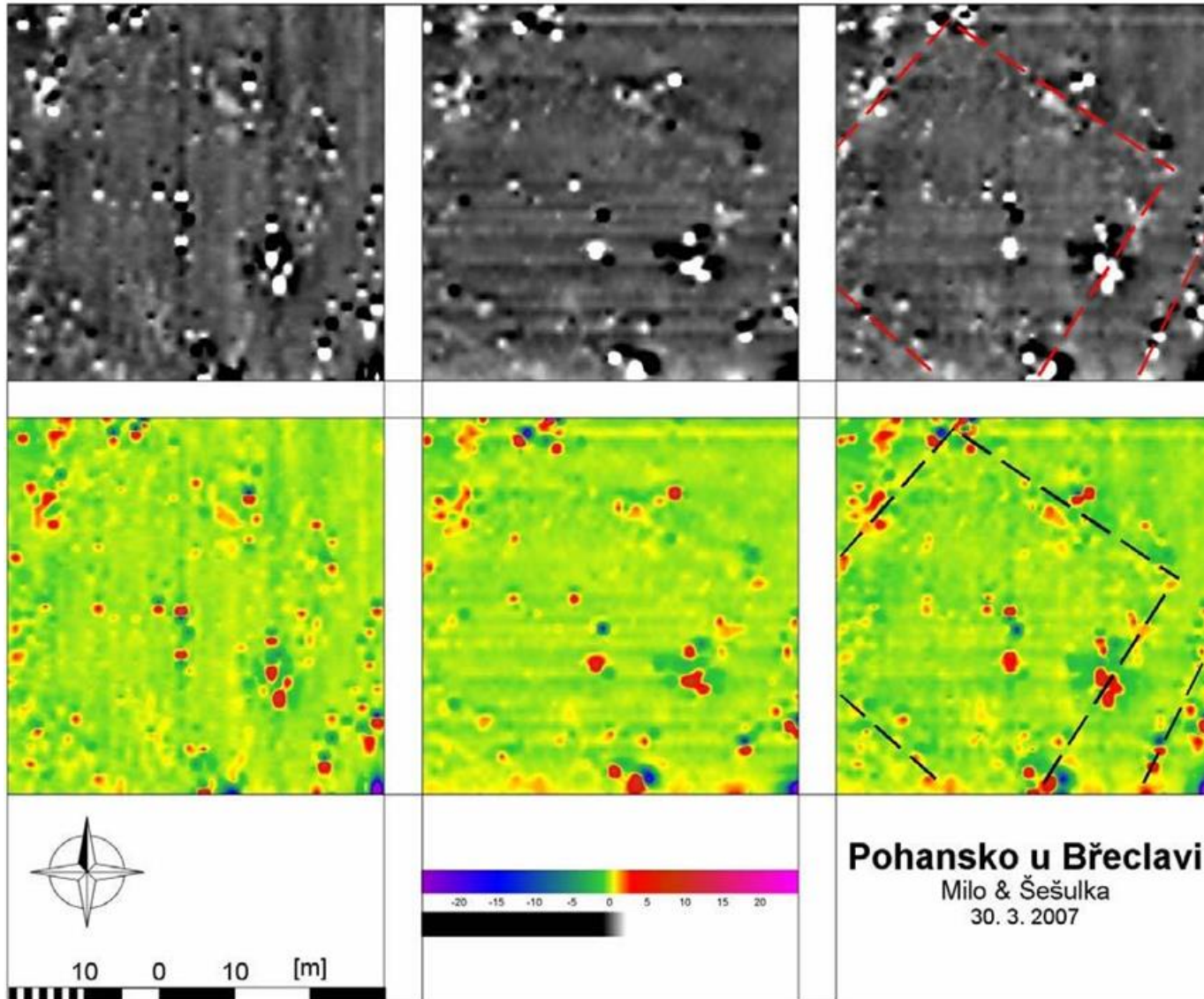
3. rondel



4. dlouhé domy

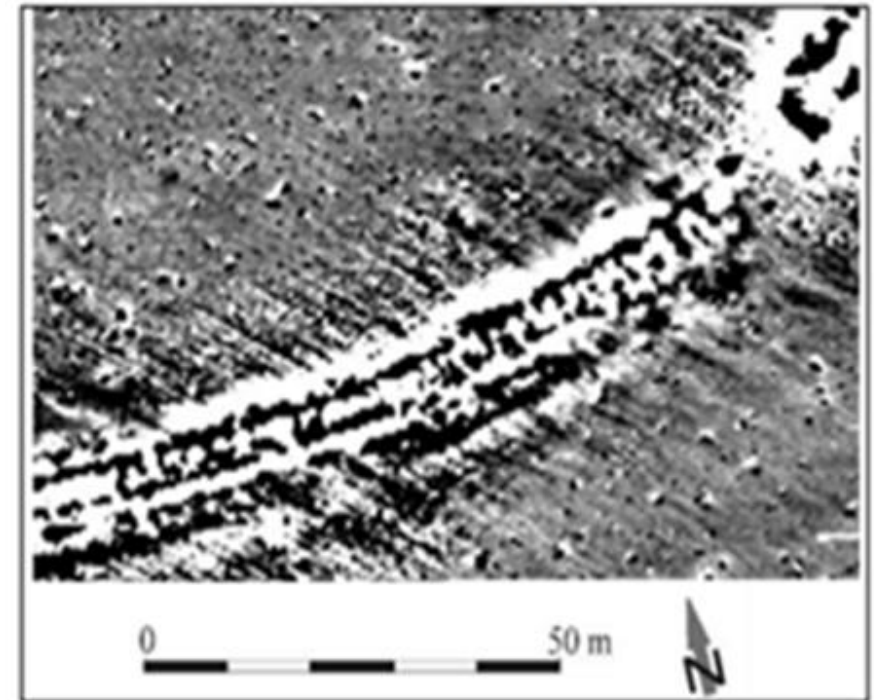


5. Dvorcovitá struktura



Geofyzika velmožského dvorce (Milo – Šešulka 2007)

6. Komorová hradba



Obr. 42. Komorová konstrukce majcichovského valu (autor P. Milo)

Zdroj: Machová – Šabatová – Milo
2016, str. 75.

- Děkuji za pozornost!

Zdroje:

Obrázky:

google.com/search?q=neolit&tbm=isch&tbs=il:cl&hl=cs&sa=X&ved=0CAAQ1vwEahcKEwjAkquviiq3sAhUAAAAAHQAAAAAQAg&biw=1519&bih=706#imgrc=S4rjtVcWASr_A
M

commons.wikimedia.org/wiki/File:Bell_Beaker,_Copper_Age,_City_of_Prague_Museum,_175634.jpg

<https://pixnio.com/cs/zvirata/kone/pudni-pudy-kun-muz-pluh-prace-zemedelstvi-pole-nastroj-trava-zvire-modra-obloha-venkovni>

<https://www.needpix.com/photo/66358/copper-enamelled-lp-lmx-polyamide-round-wire>

https://en.wikipedia.org/wiki/Lengyel_culture

<https://www.google.com/search?q=georadar&tbm=isch&tbs=il:cl&hl=cs&sa=X&ved=0CAAQ1vwEahcKEwigjuGt5dLsAhUAAAAAHQAAAAAQAg&biw=1519&bih=754>

Machová, B. – Šabatová, K. – Milo, P. 2016: Identifikace a dokumentace jako základ památkové ochrany pravěkých a ranně středověkých nadzemních struktur. Brno.

Podborský, V. a kol. 2005: Pravěk mikroregionu potoka Těšetičky/Únanovky. Brno