

Doba římská na Moravě

Římaní a Germáni

Mgr. Markéta Havlíková

Mgr. David Hons

HIAb03 Dějiny pravěku



MUNI
FILOZOFICKÁ
FAKULTA



Obsah:

- Legislativa a (ne)legální detektoring
- Co je doba římská
- Římská expanze
- Kontakty Římanů a Germánů
- Doklady přítomnosti Římanů na Moravě
- Letecká archeologie
- Jak učit pravěk?

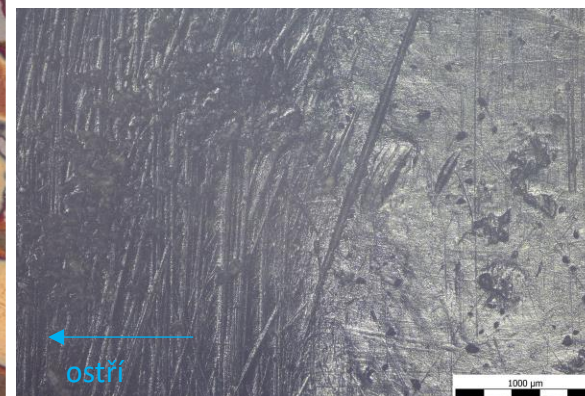
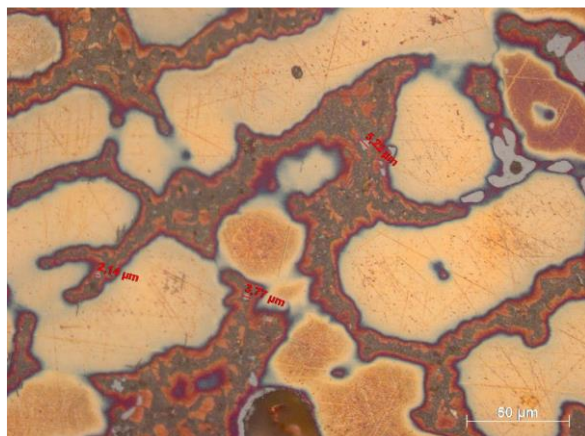
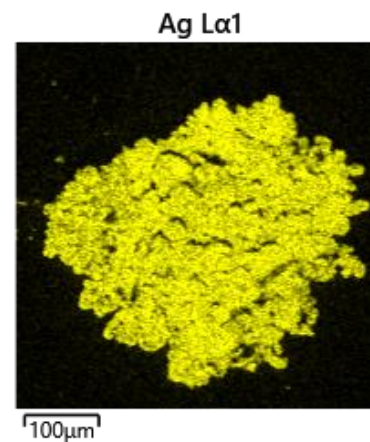
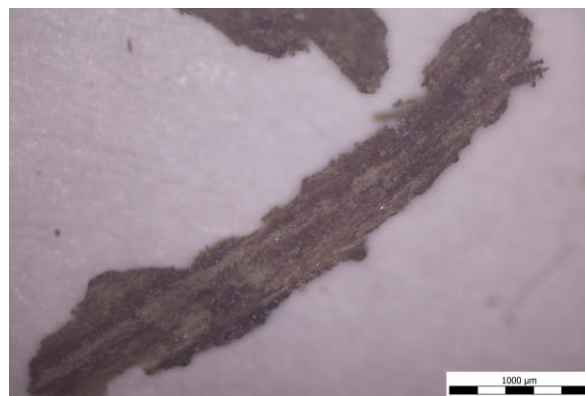
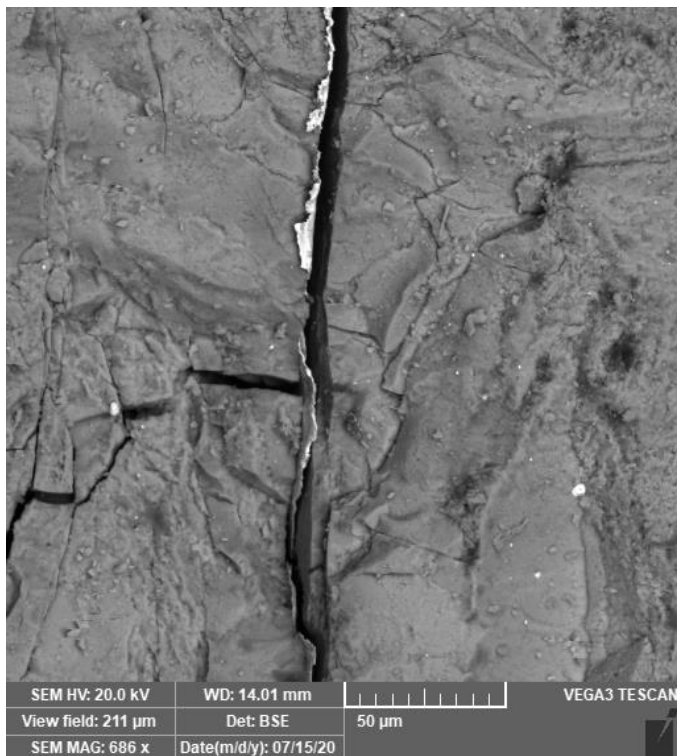
Legislativa a ochrana archeologického dědictví

- Nuda ale i tak důležitá
- Zákon z roku 1987 (!), nereflektuje řadu novinek v přístupu k výzkumu, nebo existenci detektorů kovů
- Archeologický nález je (považuje se) vše starší 60 let (existence výzkumů sovětských vojenských táborů v J Čechách, 1. a 2. sv. válka, rozvíjející se archeologie modernity)
Výzkum směřjí provádět **oprávněné instituce, nikoli soukromníci**
 - Archeologické ústavy, muzea, Univerzity nebo soukromé společnosti jako Ústav archeologické památkové péče, Archaia nebo podobné.
- Licenci vždy vydává Archeologický ústav AV ČR
- Nálezy patří do sbírkotvorných institucí – především muzea
- Každý nález je **majetkem státu**, nikoli nálezce, nebo majitele pozemku (stejně jako v případě ropy nebo dalších nerostných surovin)

Problematika detektoringu

- V současné době je hledání nelegální
- Odhadem 30 000 lidí, kteří detektoring provozují
- V optimálním případě spolupráce s příslušnými institucemi (nízké %)
- ČR bývá častým cílem „nájezdů“ ze zahraničí - slabá památková ochrana
- Neodborná manipulace s nálezem navždy zničí kontext, ten je klíčový pro archeologické poznání
- Dokumentací kontextu a nálezů po vyzvednutí získáte velké množství informací a zachráníte data pro budoucí analýzy

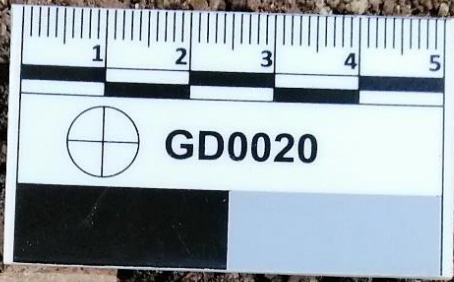
Co lze z odborně analyzovaného nálezu získat?



Depot











Doba římská a její definice

20-0 př. n. l. – 375/380 n. l.

Střední, východní, severní a severozápadní Evropa – osídlena germánskými kmeny

Výměna obyvatelstva/kultury na našem území



Claudio: 37 - 54 d.C.

Territori appartenenti a Roma

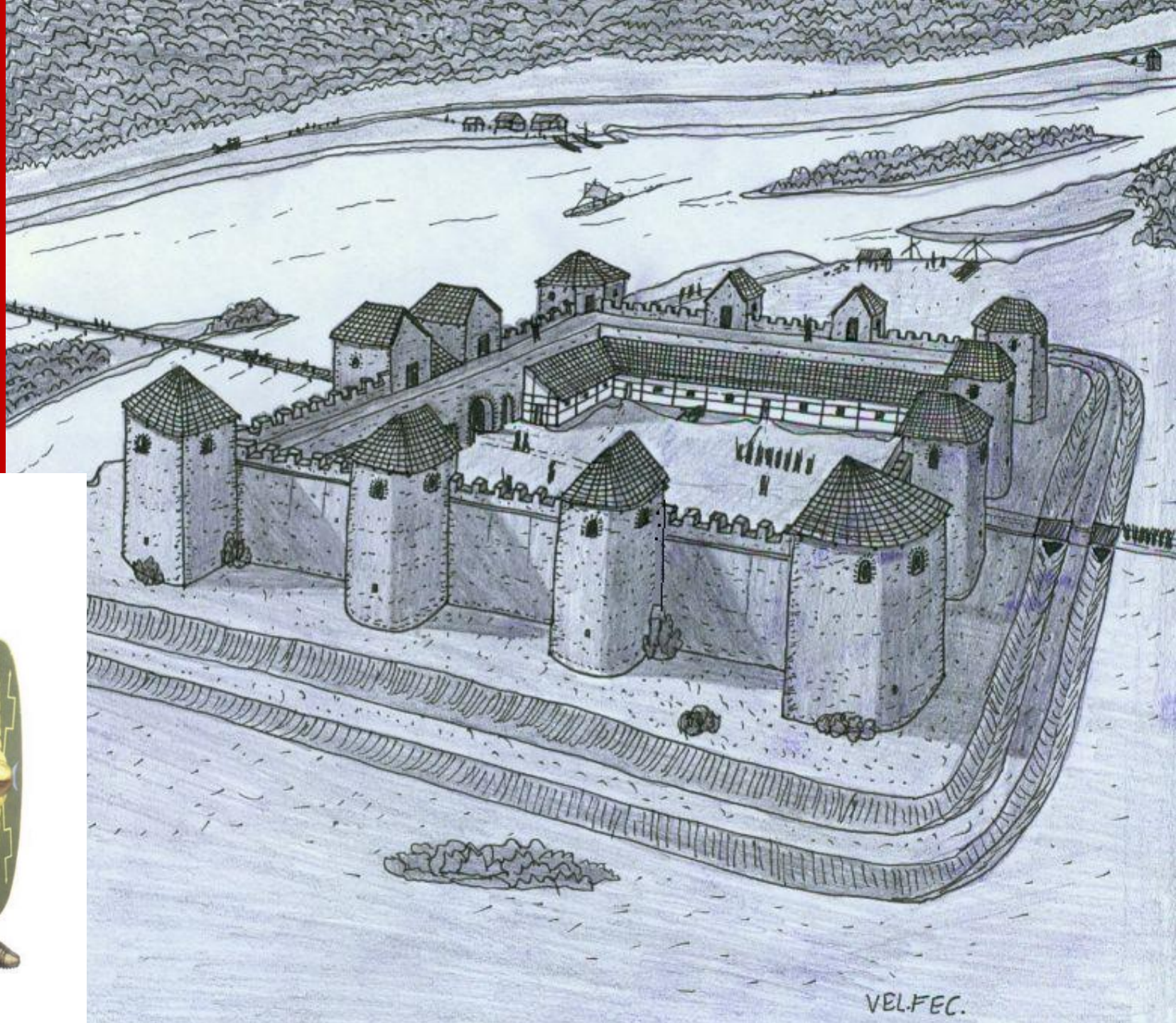
Legend: Yellow box representing Roman territories.

Římská expanze

- Postupné pronikání Římanů k Dunaji
- Hranice tvořená Rýnem, Dunajem a soustavou opevnění (vzniká postupně desítky i stovky let)
- Vznik provincií v průběhu 1. století našeho letopočtu



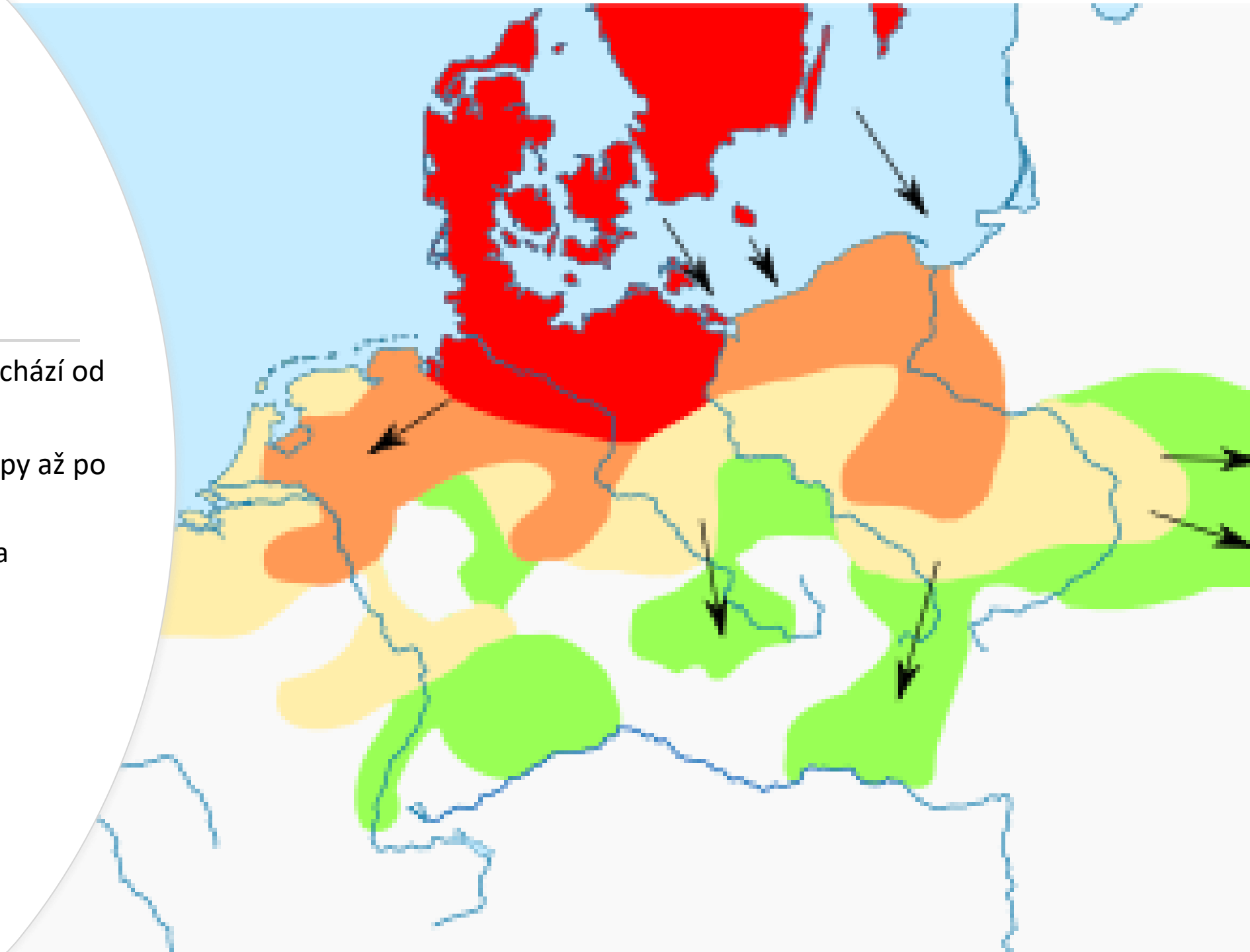
Rekonstrukce pohraniční pevnosti
(3.-4. stol. n. l.)



Vojáci pomocných jednotek v 2. polovině 1. století n. l. (kresba P. Connolly)

Germáni

- „Germáni“ toto označení pochází od Římských autorů
- Sídlili od severozápadní Evropy až po Ukrajinu
- souhrnné označení populací na sever od limes romanus



A 3D digital reconstruction of a Germanic village. The scene shows several small, rectangular huts with steeply pitched, thatched roofs made of straw or reeds. The walls are a light yellowish-brown color. The huts are arranged in a cluster, with a dirt path winding through them. The surrounding area is green, suggesting a rural or agricultural setting. The lighting is bright, casting shadows on the ground.

Germánská sídliště

- až do 4. století nevyužívali žádné opevněné polohy
- sídliště ležela zpravidla v nížinách/nivách u vodních toků
- civilizačně krok zpátky oproti předchozí Keltské populaci

3D model vesnice: Filip Ševčík

Kontakty Římanů a Germánů

Možné formy kontaktů dvou světů/civilizací/kultur?

Obchodní



Vojenské



Dary

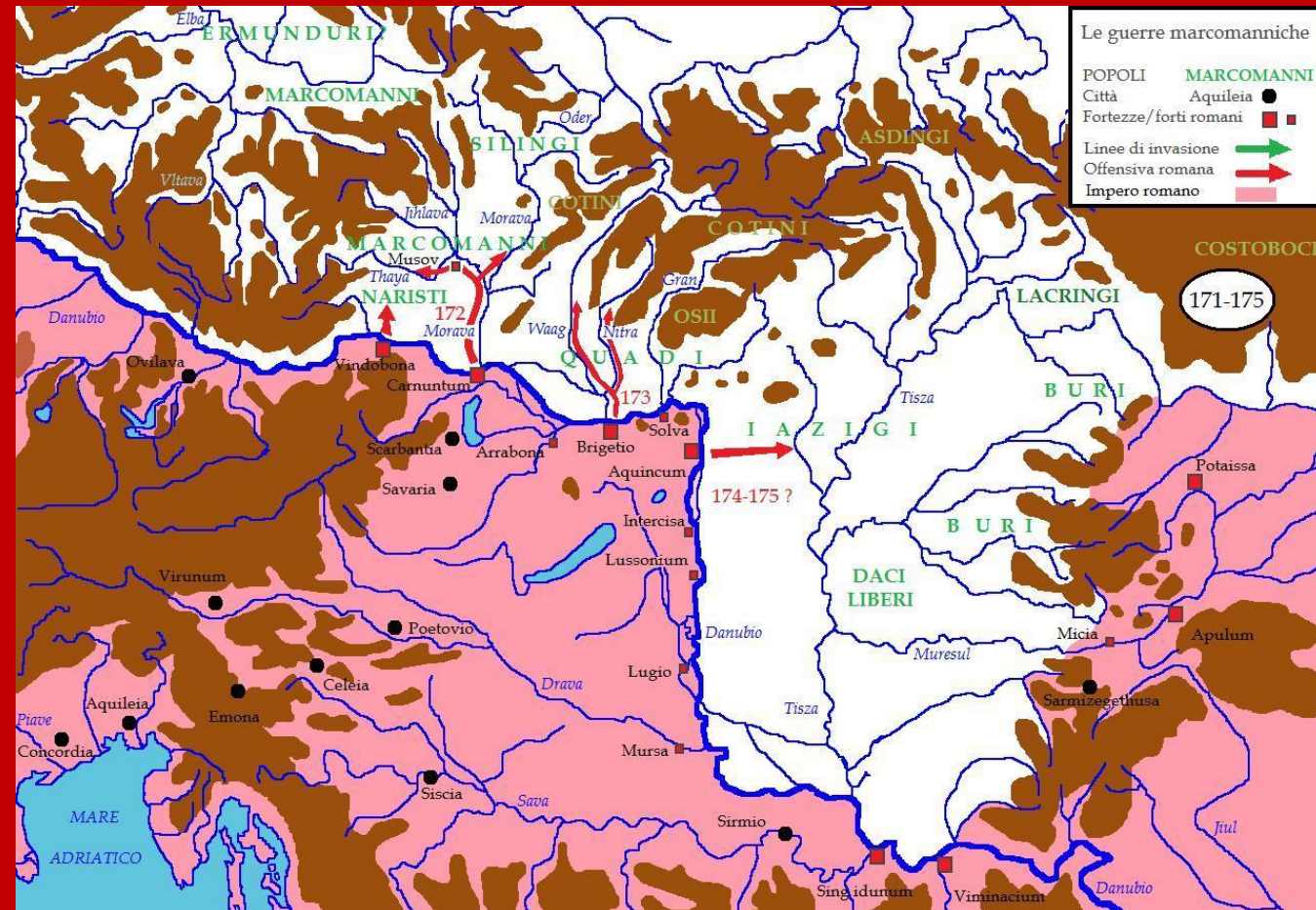


Doklady přítomnosti Římanů na Moravě

Markomanské války

Marcus Aurelius (161-180 n. l.)

166 - 180 n. l. (3. fáze)





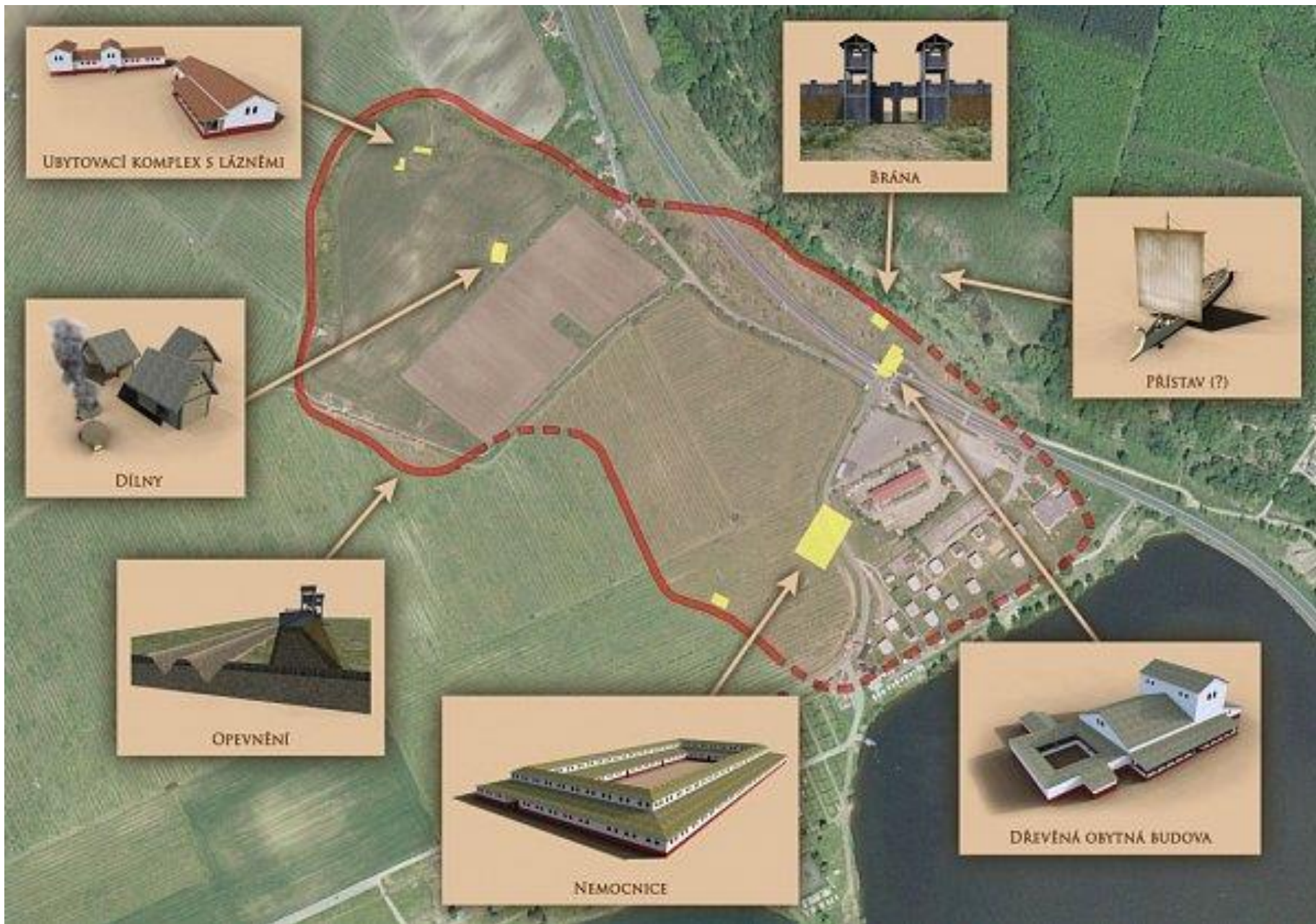
Mušov - hradisko



Otisk kolku X. legie v podobě vojenské boty na římské cihle. Mušov, římské opevnění

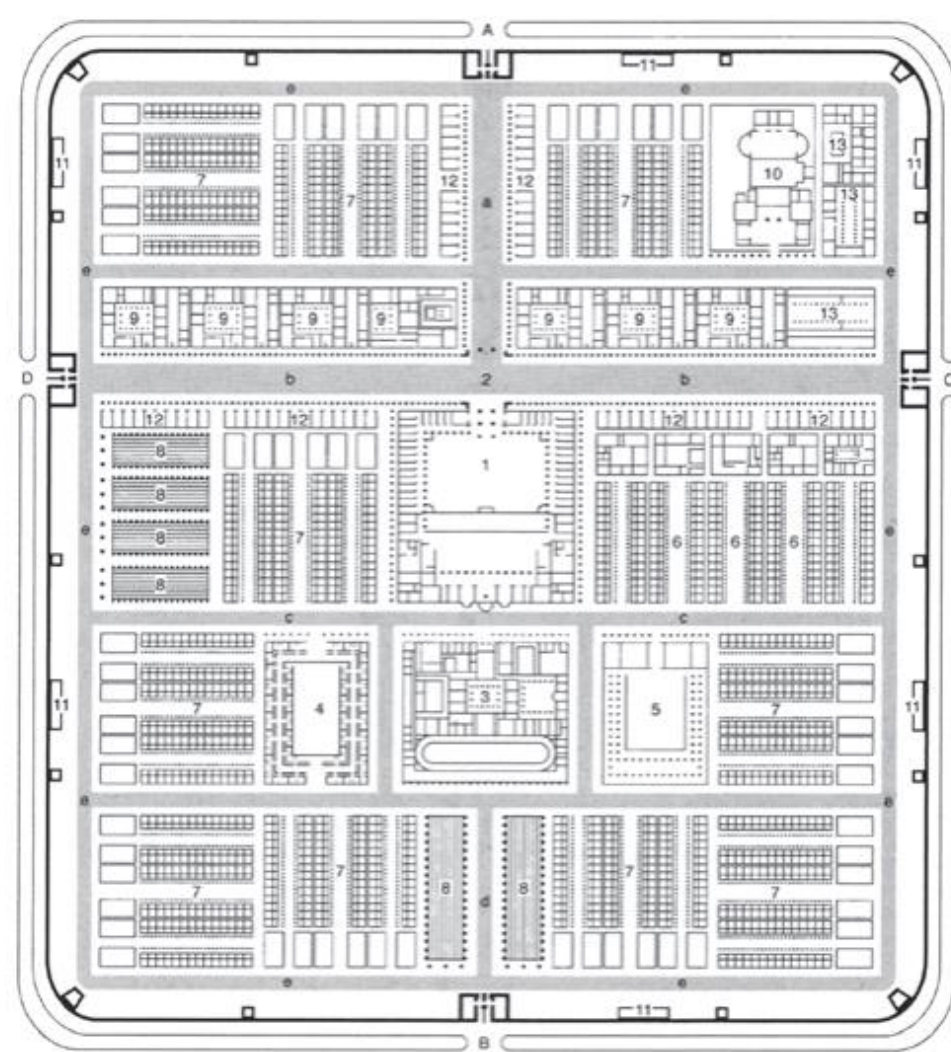
ODKRYTÉ ZÁKLADY DŘEVĚNÉ OBYTNÉ BUDOVY

UNEARTHED FOUNDATIONS OF THE TIMBER RESIDENTIAL BUILDING



Síť táborů

Pochodové
x
stálé tábory



Rekonstrukce ideálního půdorysu legionářského tábora z 1. poloviny 2. století (kresba A. Smadi).
A – *porta praetoria*, B – *porta decumana*, C – *porta principalis dextra*, D – *porta principalis sinistra*.
a – *via praetoria*, b – *via principalis*, c – *via quintana*, d – *via decumana*, e – *via sagularis*.
1 – *principia*, 2 – *groma*, 3 – palác velitele legie (*praetorium*), 4 – nemocnice (*valetudinarium*), 5 – dílny (*fabricae*), 6 – ubikace první kohorty a domy centurionů prvního řádu, 7 – ubikace mužstva s obydlími centurionů v čele, 8 – sýpky (*horreum*), 9 – obytné domy tribunů, 10 – lázně, 11 – latríny, 12 – portiky, 13 – hospodářské a technické budovy



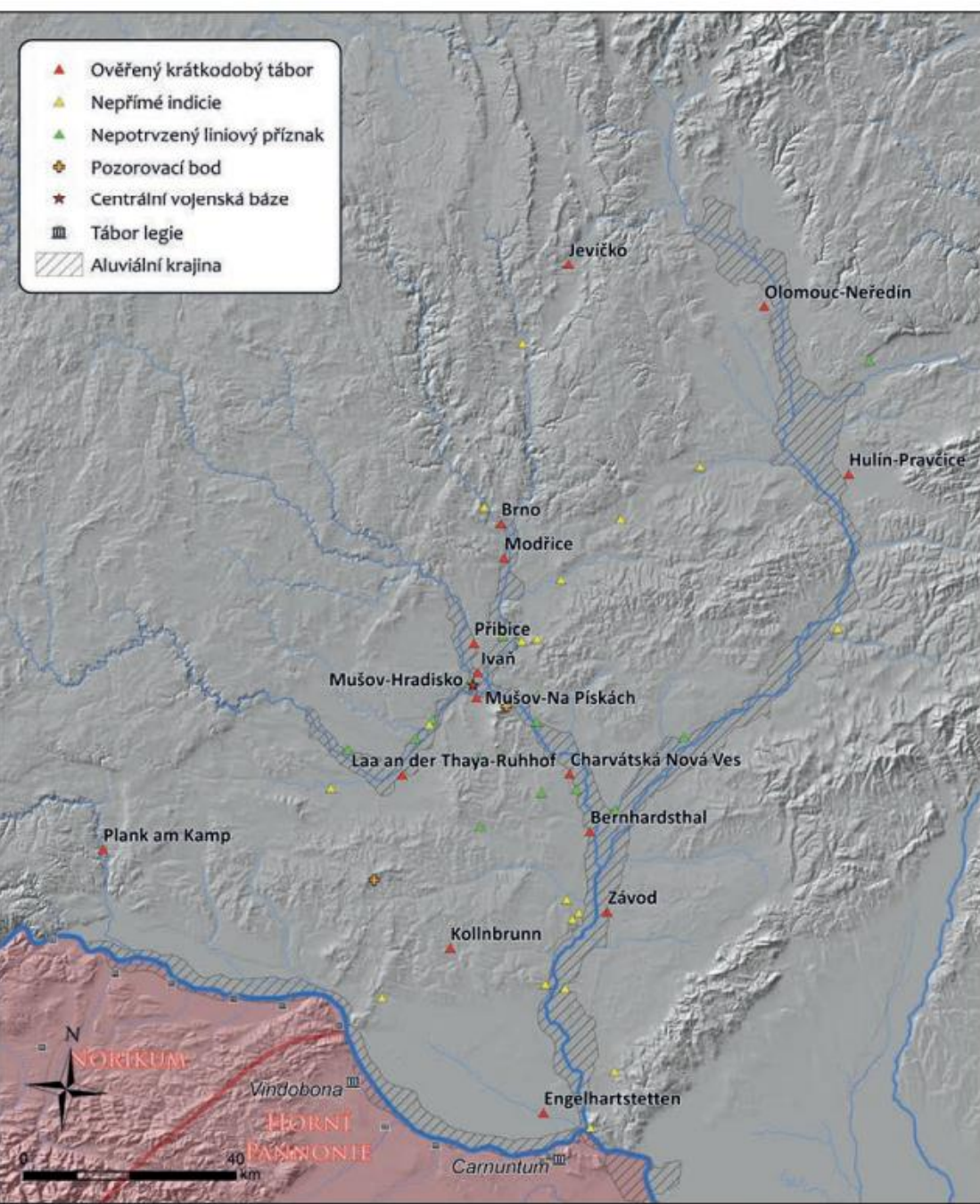
Model legionářského tábora Carnuntum (dnešní Bad Deutsch-A
hranic Pannonie. Zobrazuje podobu tábora kolem roku 210 n. l.



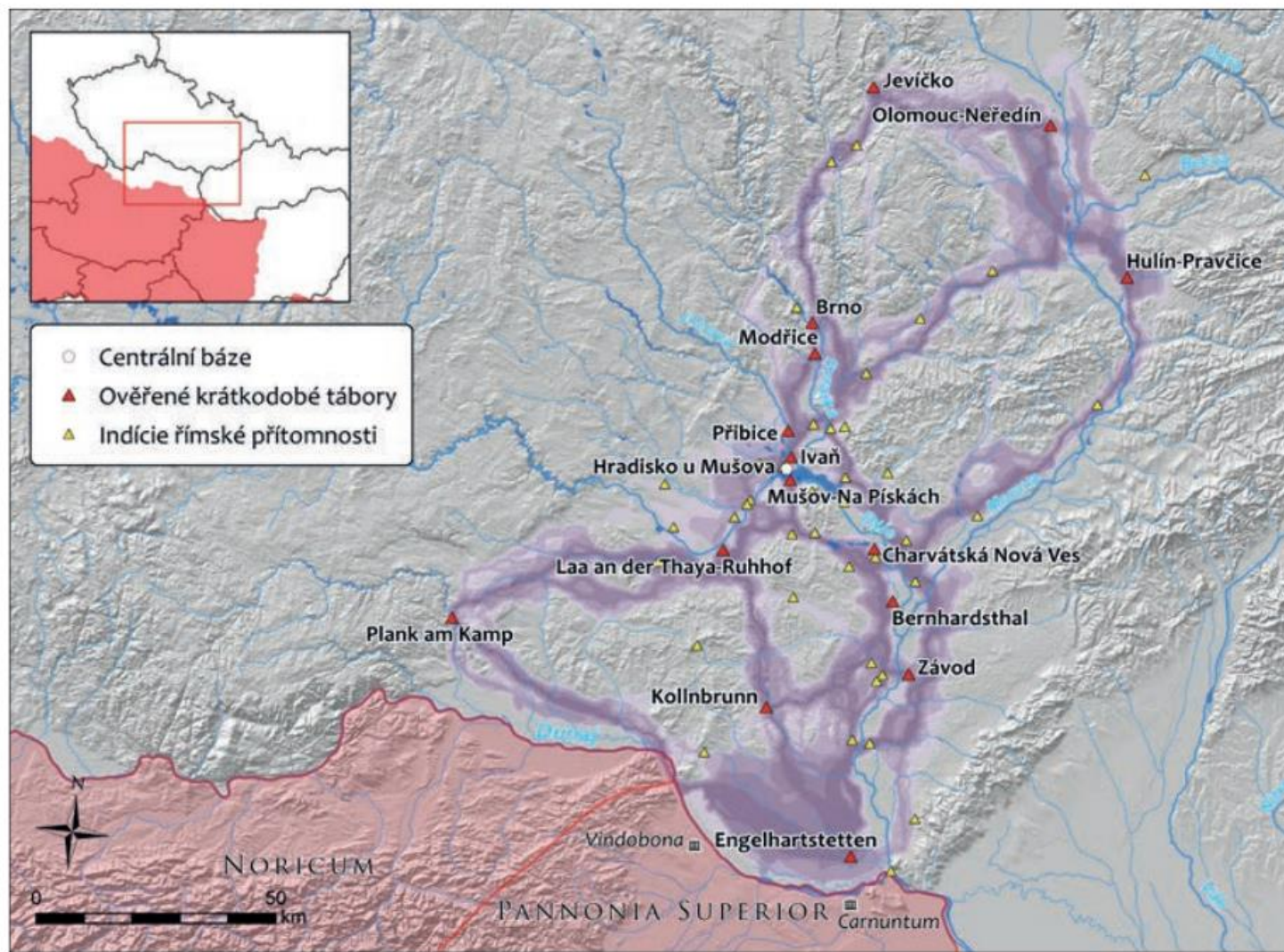
Rekonstrukce vzhledu tábora drobné strážní jednotky (*numeri*) v dnešním Hesselbachu v Německu, která byla součástí obrany tzv. hornogermánsko-raetského limitu



Vizualizace pravděpodobného vzhledu *valetudinaria*



Krátkodobé vojenské tábory a jiné indicie přítomnosti římského vojska ve středním Podunají západně od Malých Karpat



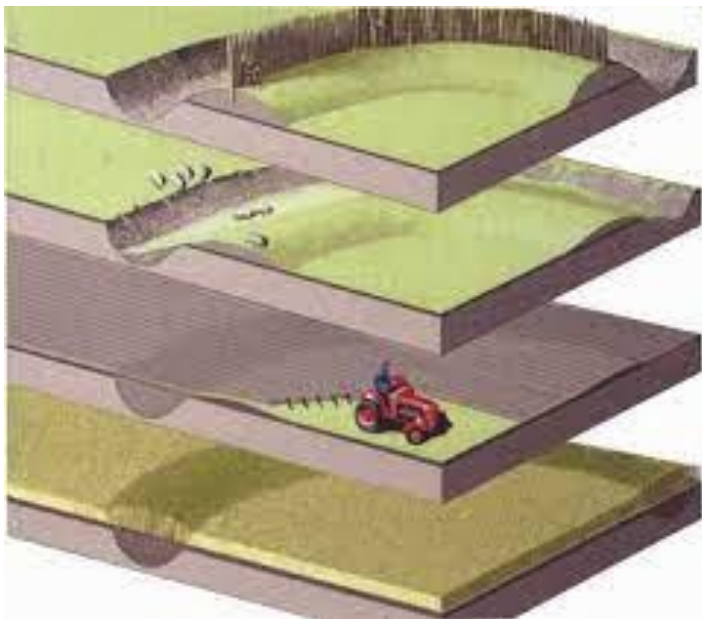
Počítačová modelace komunikačních koridorů, kterými pravděpodobně římská vojska procházela na území. Protože z té doby přesné trasy cest na barbarském území známy nejsou, model spíše vymezuje širší či užší trasy, kde pohyb početných vojenských kontingentů mohl být nejpravděpodobnější



Letecká archeologie

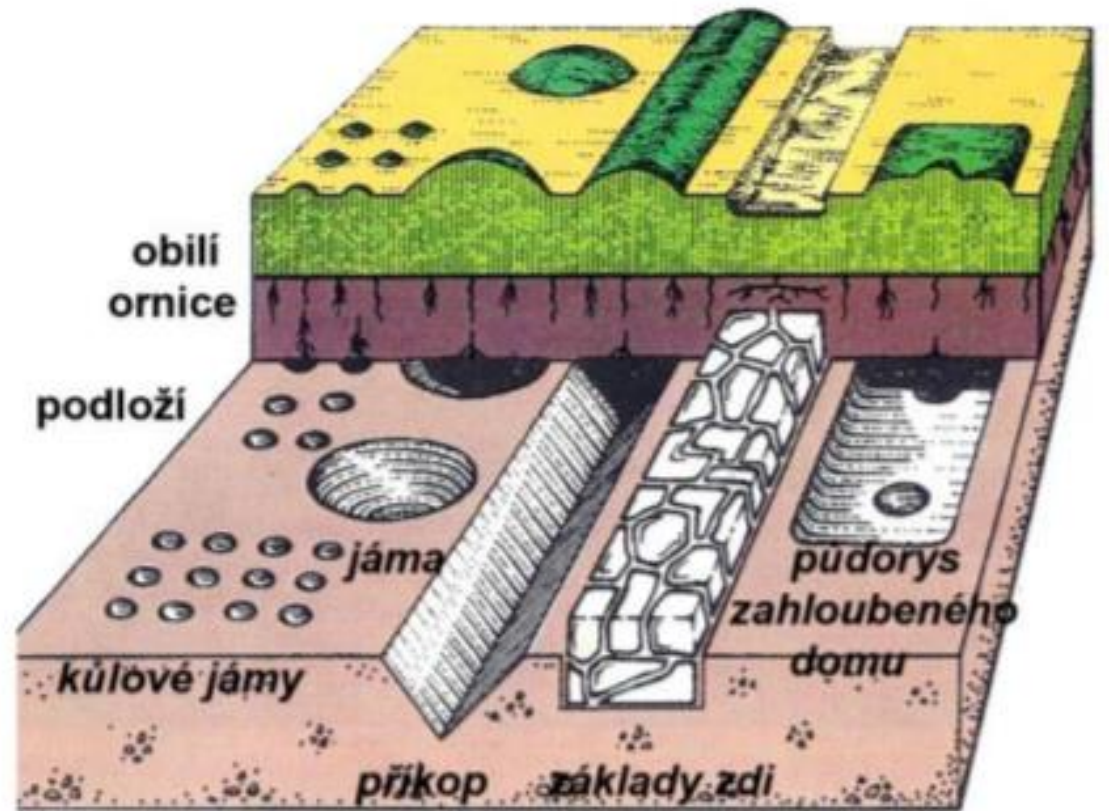
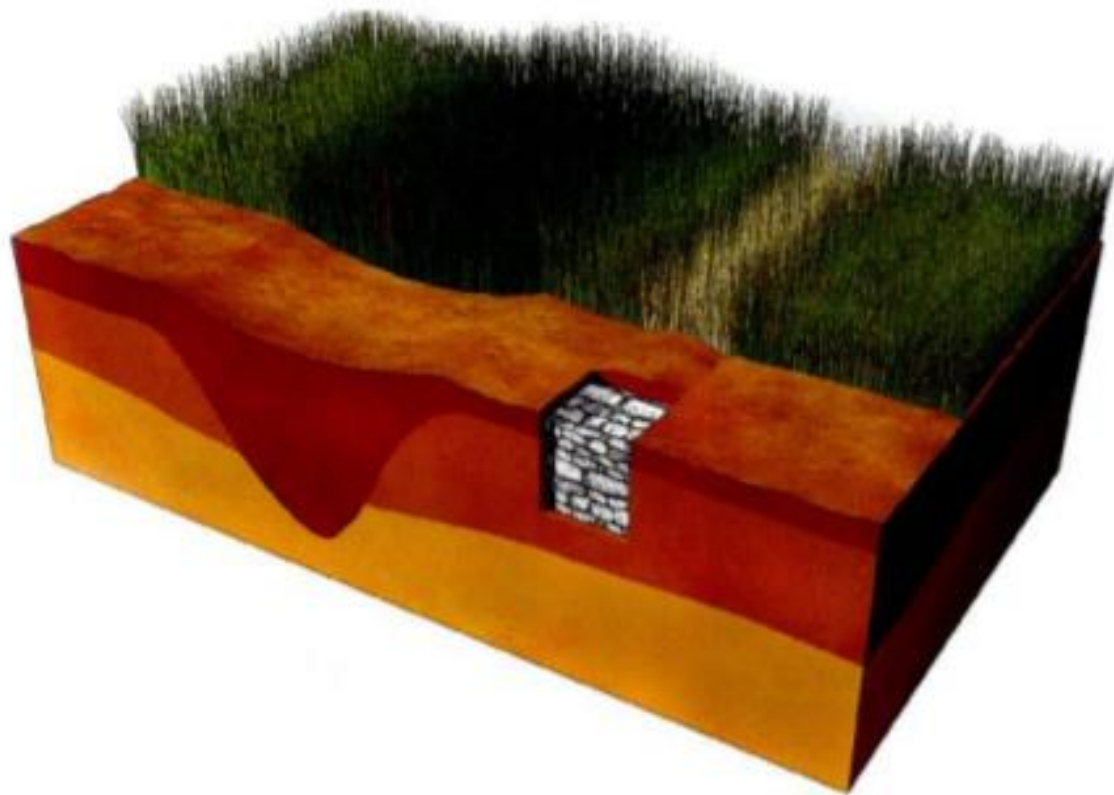
Sledujeme:

- vegetační příznaky
- zbarvení povrchu/půdy
- stíny v zimě (napadaný sníh může odhalit struktury)



- Následující foto: M. Gojda











Ctiněves





Černouček I





Mlékojedy



16 10:39

Louny 2



23 6 2005

Hořín 5



Suchá nad
Parnou



Ukazatel 48°24'29.91" S 17°28'59.38" V výš. 177 m

© 2009 PPWK
Image © 2009 DigitalGlobe
© 2009 Geocentre Consulting
© 2009 Tele Atlas

Datový proud 100%

© 2007 Google™

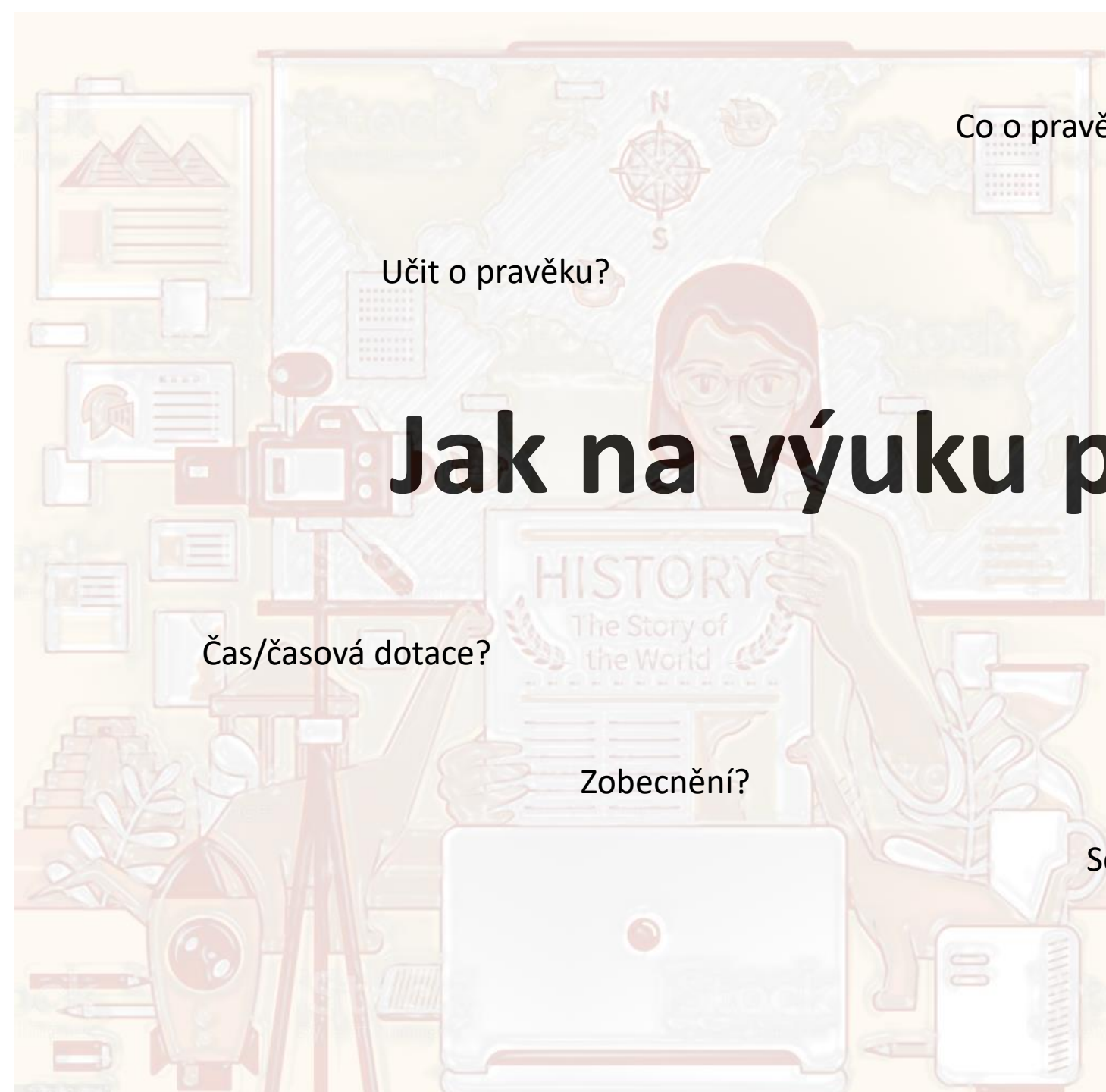
Výška pohledu 1.29 km

Straškov 1



Ctiněves 4





Učit o pravěku?

Co o pravěku učit?

Současný stav ok/not ok?

Jak na výuku pravěku?

Čas/časová dotace?

Případové studie?

Zobecnění?

Schopnost o pravěku učit?

Kam až daleko jít a jak detailně ?

- Lomekwi 3, jazero Turkana, Keňa
- Predchůdce současného člověka
- *Australopitekus* nebo *Kenyanthropus*
- Začína paleolit


nature

Explore content ▾ About the journal ▾ Publish with us ▾ Subscribe

nature > articles > article

Published: 20 May 2015

3.3-million-year-old stone tools from Lomekwi 3, West Turkana, Kenya

Sonia Harmand , Jason E. Lewis , Craig S. Feibel, Christopher J. Lepre, Sandrine Prat, Arnaud Lenoble, Xavier Boës, Rhonda L. Quinn, Michel Brenet, Adrian Arroyo, Nicholas Taylor, Sophie Clément, Guillaume Daver, Jean-Philip Brugal, Louise Leakey, Richard A. Mortlock, James D. Wright, Sammy Lokorodi, Christopher Kirwa, Dennis V. Kent & Héléne Roche

Nature 521, 310–315 (2015) | [Cite this article](#)

45k Accesses | 498 Citations | 1649 Altmetric | [Metrics](#)

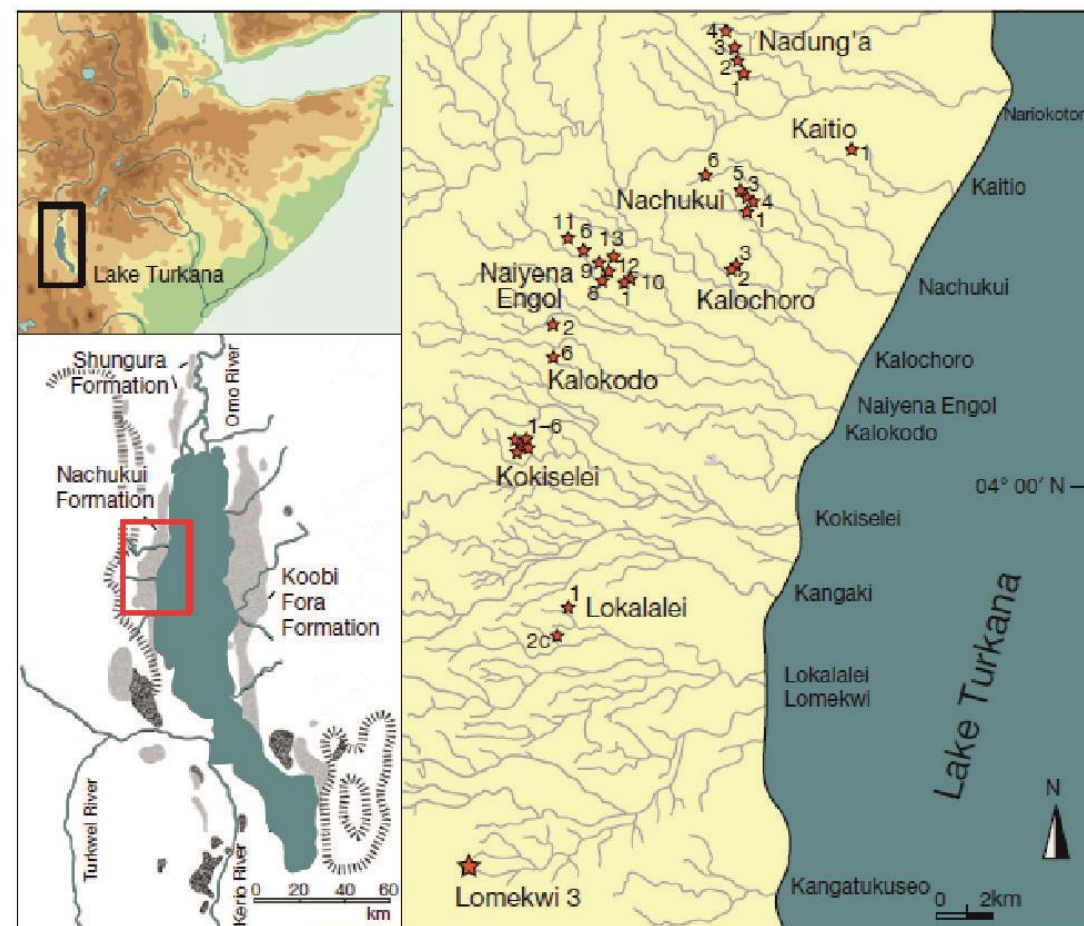
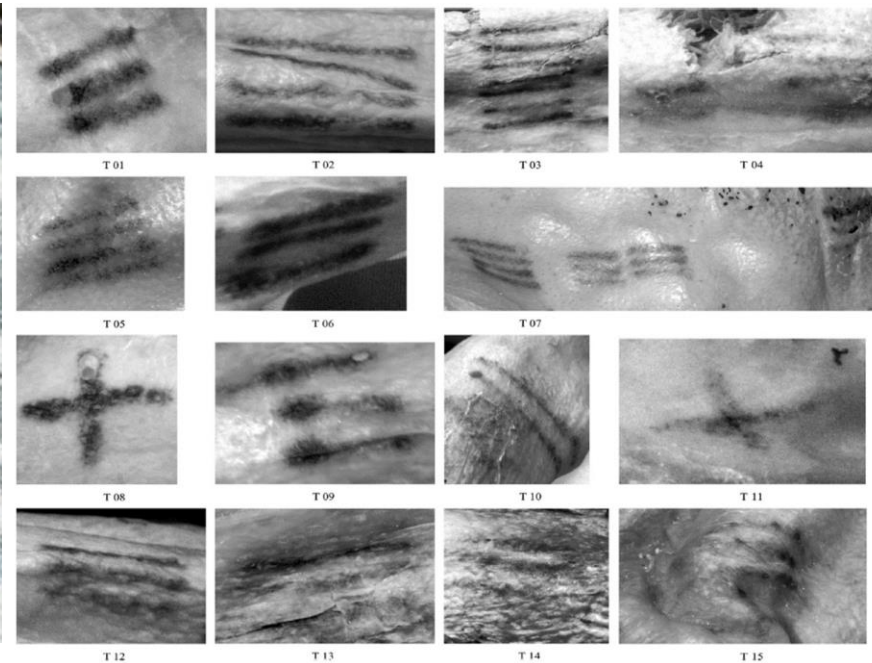


Figure 1 | Geographic location of the LOM3 site. Map showing relation of LOM3 to other West Turkana archaeological site complexes.

Formou vyprávění
příběhů ?



Ötzi





- Zemřel jako 45 letý cca v 33. století př. Kr. (eneolit)
- Výška 160 cm, byl levák, tmavé vlasy a tmavé oči
- Byl potomkem prvních neolitických farmářů a jeho velmi velmi vzdálení „příbuzní“ dodnes žijí na Sardinii
- Měl intoleranci na laktózu, parazity a celkově dost chatrné zdraví
- Měl pokrývku hlavy vyrobenou z medvědí kožešiny
- Tělo pokrývala tetování
- Jeho poslední jídlo byla obilná kaše a zvěřinu
- Pravděpodobně vedl dobrodružný život – měl mnoho zranění, pár dní před smrtí byl pobodaný (přežil) a následně zastřelen (hroty šípů v těle)

Děkuji za pozornost!

Zdroje:

- Koloseum: https://www.google.com/search?q=%C5%99%C3%ADmsky%20znak&tbm=isch&tbs=il:cl&hl=cs&sa=X&ved=0CAAQ1vwEahcKEwiQ8uK3z4ztAhUAAAAHQAAAAQAg&biw=1519&bih=698#imgrc=inWKV_z0n1tmiM
- Mapa Římské říše: https://www.google.com/search?q=%C5%99%C3%ADmsk%C3%A1+%C5%99%C3%AD%C5%A1e&tbm=isch&ved=2ahUKewiDmPzXI4_tAhXKtqQKHRAmA3YQ2-cCegQIABAA&oq=%C5%99%C3%ADmsk%C3%A1+%C5%99%C3%AD%C5%A1e&gs_lcp=CgNpbWcQAzICCAyAggAMgIIADICCAyAggAMgIIADICCAyBAGAEEMyAggAMgYIABAIEB46BAGAEB5QmnhYmH1gyX9oAHAAeACAaw-lAeUDkgEDMly4ymAEAoAEBqgELZ3dzLXdpei1pbWfAAQE&sclient=img&ei=W7K2X8P-B8rtkgWWzI6wBw&bih=754&biw=1519&tbs=il%3Acl&hl=cs#imgrc=em006fW9cE3KdM
- [google.com/search?q=limes%20romanus&tbm=isch&tbs=il:cl&hl=cs&sa=X&ved=0CAAQ1vwEahcKEwjo85CLy5ntAhUAAAAHQAAAAQAg&biw=1519&bih=698#imgrc=sySmxvcAkGpziM](https://www.google.com/search?q=limes%20romanus&tbm=isch&tbs=il:cl&hl=cs&sa=X&ved=0CAAQ1vwEahcKEwjo85CLy5ntAhUAAAAHQAAAAQAg&biw=1519&bih=698#imgrc=sySmxvcAkGpziM)
- https://www.google.com/search?q=voj%C3%A1ci%20%C5%99%C3%ADman%C3%A9&tbm=isch&tbs=il:cl&hl=cs&sa=X&ved=0CAAQ1vwEahcKEwjos08_6ftAhUAAAAHQAAAAQAg&biw=1519&bih=754#imgrc=muft6nj98_n9CM
- https://www.google.com/search?q=germ%C3%A1nsk%C3%A9+kmeny+mapy&newwindow=1&source=lnms&tbm=isch&sa=X&ved=2ahUKewi6oZPl1qntAhXWCmMBHfPcCyAQ_AUoAXoECAUQAw&biw=1536&bih=754#imgrc=mYpMEPRviiuOqFM
- https://www.google.com/search?q=germ%C3%A1ni%20vs%20%C5%99%C3%ADmani&tbm=isch&hl=cs&tbs=sa=X&ved=0CAEQpwVqFwoTCICMrpDfge0CFQAAAAAdAAAAABAC&biw=1519&bih=754#imgrc=9wU_d6XxDGBg4M
- <https://www.facebook.com/klasicka.archeologia/posts/2915124418568934/>
- https://cs.wikipedia.org/wiki/Markomansk%C3%A9_v%C3%A1lky#/media/Soubor:Marcomannia_e_Sarmatia_171-175_dC.jpg
- https://www.google.com/search?q=Markus+Aurelius&newwindow=1&source=lnms&tbm=isch&sa=X&ved=2ahUKewi-m7qg5qntAhUsCWMBHQpNDAMQ_AUoAXoECAQQAw&biw=1536&bih=754
- https://www.google.com/search?q=mu%C5%A1ov+hradisko+rozhled&tbm=isch&ved=2ahUKewjp_jB5qntAhWm34UKHbcUBAsQ2-cCegQIABAA&oq=mu%C5%A1ov+hradisko+rozhled&gs_lcp=CgNpbWcQA1DdugJY0sMCYIPFAMgAcAB4AIABf4gBtwWSAQM3LjGYAQcGAGQgAQtd3Mtd2I6LWltZ8ABAQ&sclient=img&ei=rKbEX-n5IKa_lwS3qZBY&bih=754&biw=1536#imgrc=vSF36DNzDJTOLM
- https://www.google.com/search?q=mu%C5%A1ov+hradisko+rozhled&tbm=isch&ved=2ahUKewjp_jB5qntAhWm34UKHbcUBAsQ2-cCegQIABAA&oq=mu%C5%A1ov+hradisko+rozhled&gs_lcp=CgNpbWcQA1DdugJY0sMCYIPFAMgAcAB4AIABf4gBtwWSAQM3LjGYAQcGAGQgAQtd3Mtd2I6LWltZ8ABAQ&sclient=img&ei=rKbEX-n5IKa_lwS3qZBY&bih=754&biw=1536#imgrc=977Ym8jkwzEI8M
- [google.com/search?q=mušov+hradisko+rozhled&tbm=isch&ved=2ahUKewjp_jB5qntAhWm34UKHbcUBAsQ2-cCegQIABAA&oq=mušov+hradisko+rozhled&gs_lcp=CgNpbWcQA1DdugJY0sMCYIPFAMgAcAB4AIABf4gBtwWSAQM3LjGYAQcGAGQgAQtd3Mtd2I6LWltZ8ABAQ&sclient=img&ei=rKbEX-n5IKa_lwS3qZBY&bih=754&biw=1536#imgrc=wkquFyIAGOBXvM](https://www.google.com/search?q=mušov+hradisko+rozhled&tbm=isch&ved=2ahUKewjp_jB5qntAhWm34UKHbcUBAsQ2-cCegQIABAA&oq=mušov+hradisko+rozhled&gs_lcp=CgNpbWcQA1DdugJY0sMCYIPFAMgAcAB4AIABf4gBtwWSAQM3LjGYAQcGAGQgAQtd3Mtd2I6LWltZ8ABAQ&sclient=img&ei=rKbEX-n5IKa_lwS3qZBY&bih=754&biw=1536#imgrc=wkquFyIAGOBXvM)
- https://www.google.com/search?q=mu%C5%A1ov+hradisko+rozhled&tbm=isch&ved=2ahUKewjp_jB5qntAhWm34UKHbcUBAsQ2-cCegQIABAA&oq=mu%C5%A1ov+hradisko+rozhled&gs_lcp=CgNpbWcQA1DdugJY0sMCYIPFAMgAcAB4AIABf4gBtwWSAQM3LjGYAQcGAGQgAQtd3Mtd2I6LWltZ8ABAQ&sclient=img&ei=rKbEX-n5IKa_lwS3qZBY&bih=754&biw=1536#imgrc=EldWILCw-tXvEM
- Komoróczy, B. – Vlach, M. 2019: Příběhy civilizace a barbarství. Brno.
- https://www.google.com/search?q=%C5%99%C3%ADmsk%C3%A9+t%C3%A1bory+leteck%C3%A9+sn%C3%ADmky&newwindow=1&source=lnms&tbm=isch&sa=X&ved=2ahUKewjp3v6utbvtAhULDewKHTNkAv4Q_AUoAXoECAUQAw&biw=1536&bih=754#imgrc=J8PsD0s43TNcxM