

第 26 課

だい か

ユニット 1

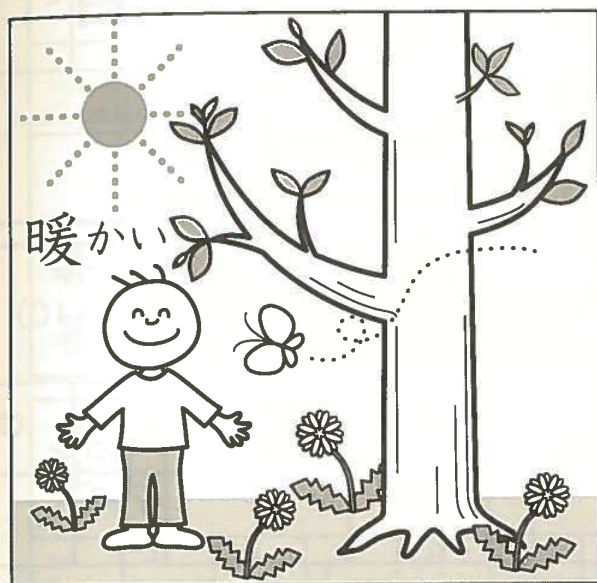
漢字の話

日本の四季 (The Four Seasons in Japan)

しき

There are four seasons in Japan: spring, summer, autumn and winter.

Memorize these kanji with the corresponding adjectives.



春
はる



夏
なつ



冬
ふゆ



秋
あき

2-1 漢字の書き方

漢字	いみ	くんよみ	オンヨミ	(画数)
----	----	------	------	------

288

春	spring	はる	シュン	(9)
---	--------	----	-----	-----

一	二	三	𠂔	𠂔	𠂔	春	春	春						

春(はる) spring 春分(しゅん・ぶん)の日(ひ) the vernal equinox
 春休(はる・やす)み spring vacation 青春(せい・しゅん) youth

289

夏	summer	なつ	カ	(10)
---	--------	----	---	------

一	一	下	𠂔	𠂔	𠂔	𠂔	𠂔	𠂔	𠂔	𠂔				

夏(なつ) summer 冷夏(れい・か) cool summer
 夏休(なつ・やす)み summer vacation 真夏(ま・なつ) midsummer

290

秋	autumn	あき	シュウ	(9)
---	--------	----	-----	-----

一	二	千	禾	禾	禾	禾	秒	秋						

秋(あき) autumn 晩秋(ばん・しゅう) late autumn
 秋分(しゅう・ぶん)の日(ひ) the autumnal equinox

漢字	いみ	くんよみ	オンヨミ	(画数)
----	----	------	------	------

291 冬 winter ふゆ トウ (5)

冬 冬 冬 冬 冬

冬(ふゆ) winter 暖冬(だん・とう) mild winter
 冬休(ふゆ・やす)み winter vacation

292 暑 hot (for weather) あつ-い ショ (12)

暑 暑 暑 暑 暑 暑 暑 暑 暑 暑 暑 暑

暑(あつ)い hot 暑中見舞(しょ・ちゅう・み・ま)い summer greeting (card)
 暑(あつ)さ heat

293 熱 hot (for objects) heat あつ-い ネット/ネツ- (15)

熱 熱 熱 熱 熱 熱 熱 熱 熱 熱 熱 熱 熱 熱

熱(あつ)い hot 熱(ねつ) fever, heat
 熱心(ねっ・しん)な eager 熱中(ねっ・ちゅう)する to be enthusiastic

294 寒 cold (for weather) さむ-い カン (12)

寒 寒 寒 寒 寒 寒 寒 寒 寒 寒 寒 寒

寒(さむ)い cold 寒冷前線(かん・れい・ぜん・せん) cold front
 寒(さむ)さ cold, chill 寒波(かん・ば) cold wave (weather)

漢字	いみ	くんよみ	オンヨミ	(画数)
----	----	------	------	------

295

冷	cold (for objects) cool	ひ-える つめ-たい ひ-やす	レイ	(7)
冷(つめ)たい cold, cool		冷房(れい・ぼう) air conditioning		
冷(ひ)やす to cool, to chill		冷蔵庫(れい・ぞう・こ) refrigerator		

296

暖	warm (for weather)	あたた-かい	ダン	(13)
暖(あたた)かい warm		温暖(おん・だん)な warm, mild		
暖房(だん・ぼう) heating		暖冬(だん・とう) mild winter		

297

温	warm (for objects)	あたた-まる あたた-かい あたた-める	オン	(12)
温(あたた)かい warm		体温計(たい・おん・けい) (clinical) thermometer		
温度(おん・ど) temperature		温泉(おん・せん) hot spring		

298

涼	cool	すず-しい	リョウ	(11)
涼(すず)しい cool		涼風(りょう・ふう) cool breeze		
涼(すず)む to cool oneself				

漢字	いみ	くんよみ	オンヨミ	(画数)
299 天	weather	(あめ) (あま-)	テン	(4)
一	二	フ	天	
天(あま)の川(がわ) the Milky Way		天国(てん・ごく) heaven, paradise		
天気(てん・き) the weather		雨天(う・てん) rainy weather		

2-2 読み練習

I. つぎの漢字の読み方をひらがなで書きなさい。

1. 暖かい春の日 2. 寒い冬の日 3. 暑い夏の日

4. 涼しい部屋 5. 熱いふろ 6. 冷たい水

7. 温かいスープ 8. 天気がいい 9. 熱がある

II. つぎの文を読んでみましょう。

1. 暑いから、冷たい飲み物がほしい。

2. きょうはいい天気であまいが、きのうは寒かった。

3. 夏は海や山など涼しい所へ行きたい。

4. 春分の日と秋分の日は休みだ。

5. この図書館には冷房も暖房もある。

6. 春、夏、秋、冬の中で、いつが一番好きですか。

7. 熱がありますね。体温計で計ってください。 to take one's temperature

8. 日本人は夏の暑いとき、暑中見舞いのはがきを書く。

to write a summer greeting card

2-3 書き練習

I. つぎの□に適切な漢字を書きなさい。

1. spring

はる

2. summer

なつ

3. autumn

あき

4. winter

ふゆ

5. a cool day

しい

すず

ひ

6. a hot day

い

あつ

ひ

7. hot tea

いお

あつ

ちゃ

8. a cold room

い

さむ

へや

9. cold water

たい

つめ

みず

10. a warm house

かい

あたた

いえ

11. warm food

かい

べ

あたた

た

もの

12. the weather

てん き

II. ことばの意味をかながえて、適切な漢字を書いてみましょう。

1. the four seasons

しゅん か しゅう とう

2. summer vacation

なつ やす

3. winter vacation

ふゆ やす

4. the vernal equinox

□ □

しゅん ぶん

5. the autumnal equinox

□ □

しゅう ぶん

6. the Milky Way

□ の □

あま がわ

7. air conditioning and heating

□ 房 と □ 房

れい ぼう だん ぼう

8. to raise the temperature

□ □ を □ げる

おん ど あ

9. to cool 'sake' in the refrigerator

□ 蔵庫で □ を □ やす

れい ぞう こ さけ ひ

Ⅲ. つぎの文を習った漢字を使って書きましょう。

1. このこは、はるにうまれたので、「はるこ」というなまえをつけました。

2. あついときには、あついものをのんだほうがいい。

3. あきこさんは、ねつがあって、へやでねています。

4. ことしのふゆはだんとうで、ゆきがすくない。

5. あしたはいいてんきで、あさのうちはさむいが、ひるごろから

あたたかくなるそうです。

<四季>
しき

[問題] つぎの文を読んで、下の表 (chart) に書き入れてください。

	春	夏	秋	冬
月 months				
行事 events		海や山へ行く		正月

日本には季節が四つあり、これを「四季」という。三月、四月、五月は春である。暖かく、花がきれいな季節で、多くの人が花見に出かける。それから夏が来るが、六月にはよく雨が降る。七月、八月はとても暑い。海や山など涼しい所へ行く人が多い。九月になると、涼しくなり、秋である。月がきれいな季節で、いい天気の際は月見ができる。「読書の秋」、「スポーツの秋」などといい、あちこちの学校ではスポーツ大会が行われる。秋が終わって、十二月ごろから冬が来る。北の地方では雪がたくさん降る。正月から二月ごろが一番寒い。



* 季節 season

～という to be called～

暖かく、=暖かくて、

～や～など ~ and ~ and so on

あちこち here and there

行われる to be held

正月 the first day of the New Year

四季 the four seasons

～である=～だ/です is～

花見 flower viewing

月見 moon viewing

大会 tournament, meeting

地方 region

知っていますか できますか

<年賀状と暑中見舞い (Greeting Cards) >

日本人は、正月に年賀状 (New Year's greeting card)、夏の暑い時に暑中見舞い (summer greeting card) のはがきを書いて、友人やお世話になった人に出します。

年賀状

ねん が じょう

平成二十八年元旦



皆様の
ご多幸
をお祈り
いたします。

本年も
よろしく
お願い
申し上げます。

昨年中
は大変
お世話
になりました。

明けましておめでとうございませう

暑中見舞い

しよちゆう み ま

二〇一六年夏

暑さの
おり、
どうぞ
ご自愛
下さい。

おかげ
様で
私も
元気
でや
って
おり
ませ
う。

お元
気で
ご活
躍の
こと
と思
いま
す。

暑中お見舞い申し上げます

*明けましておめでとうございませう

A Happy New Year

cf. 新年おめでとうございませう、謹賀新年、

賀正 etc.

昨年中 during the last year

お世話になりました Thank you for your assistance.

お願い申し上げます polite form of お願いしま

皆様 polite form of 皆さん (all of you)

ご多幸 great happiness

お祈りいたします I wish, I pray

平成 the Heisei era (1989 ~)

元旦 New Year's Day, the 1st of January

ご活躍のこと to be active

おかげ様で

by everyone's favor, thanks to you

おり = 時 time, when

ご自愛下さい

Please take care of yourself.

十二支 (Twelve Animals Used as Names of Year)
じゅうにし

1. 子 (ね)	=	ねずみ	rat	1960	1972	1984	1996	2008
2. 丑 (うし)	=	牛	ox	1961	1973	1985	1997	2009
3. 寅 (とら)	=	虎	tiger	1962	1974	1986	1998	2010
4. 卯 (う)	=	うさぎ	rabbit	1963	1975	1987	1999	2011
5. 辰 (たつ)	=	竜	dragon	1964	1976	1988	2000	2012
6. 巳 (み)	=	へび	snake	1965	1977	1989	2001	2013
7. 午 (うま)	=	馬	horse	1966	1978	1990	2002	2014
8. 未 (ひつじ)	=	羊	sheep	1967	1979	1991	2003	2015
9. 申 (さる)	=	猿	monkey	1968	1980	1992	2004	2016
10. 酉 (とり)	=	鳥	rooster	1969	1981	1993	2005	2017
11. 戌 (いぬ)	=	犬	dog	1970	1982	1994	2006	2018
12. 亥 (い)	=	いのしし	boar	1971	1983	1995	2007	2019

[質問]

1. 今年は何年ですか。
なにどし
2. 来年は何年ですか。
なにどし
3. あなたは何年生まれですか。
なにどしう

* 「何年ですか」は「何歳ですか」のかわりにも使います。
なにどし さい

