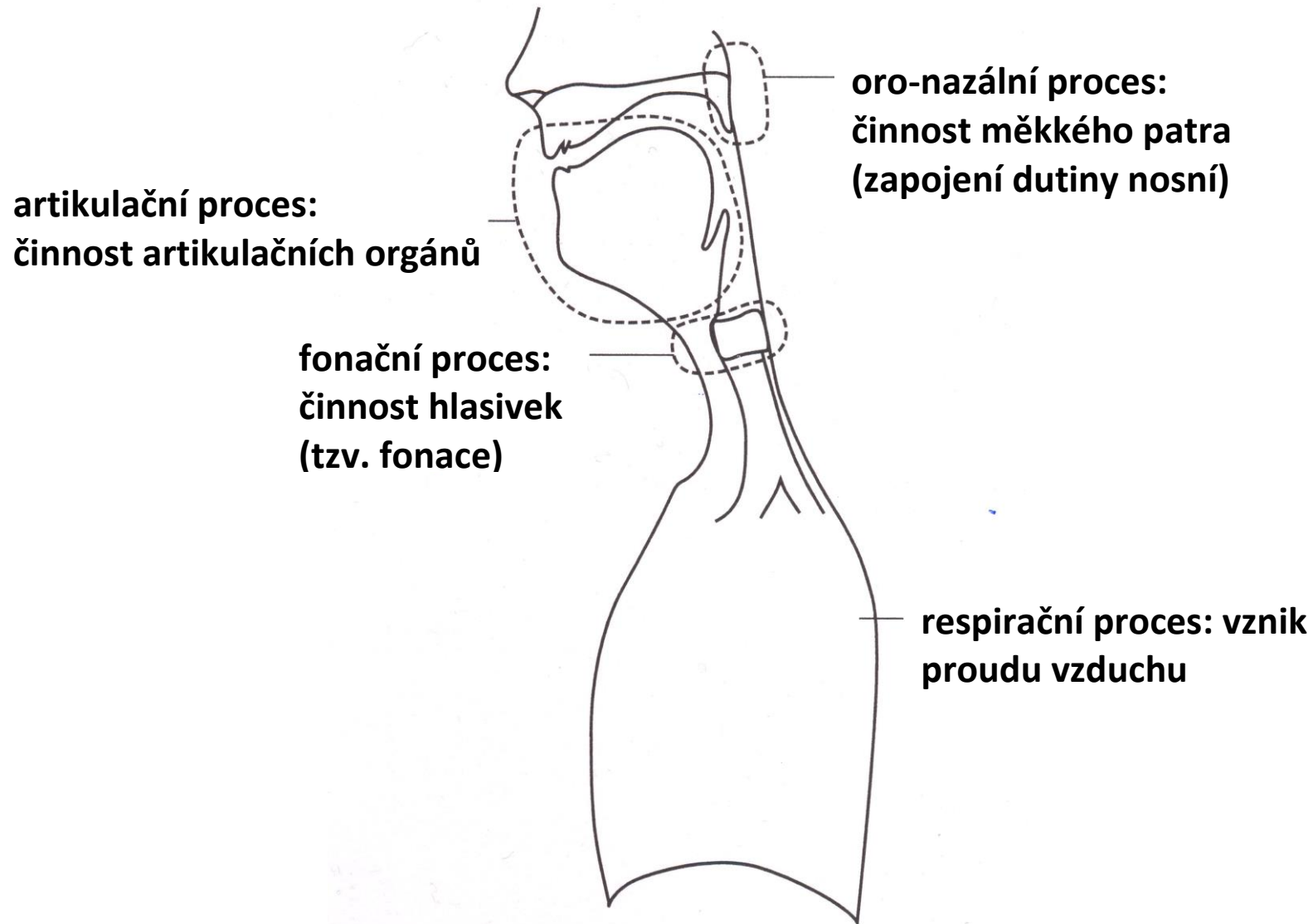


ČTYŘI ZÁKLADNÍ SLOŽKY ŘEČOVÉHO MECHANISMU (FONO-ARTIKULAČNÍ PROCES)

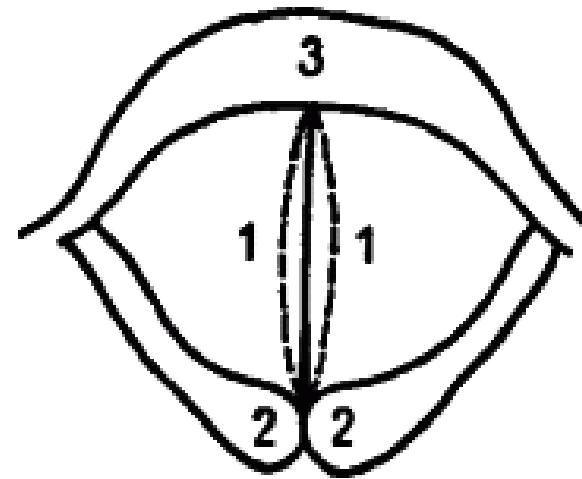
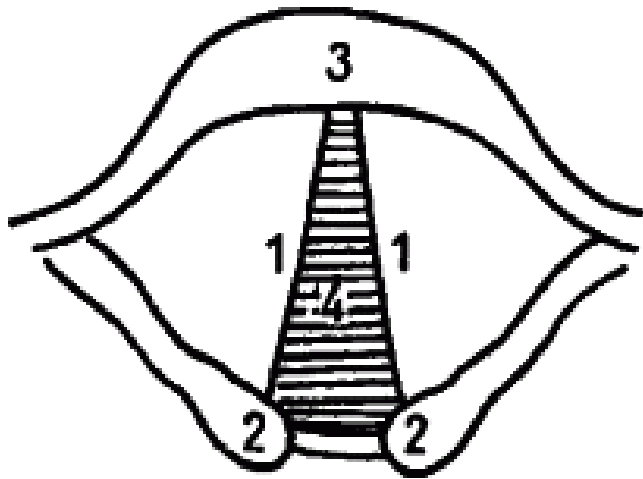


Respirační proces

- typ tzv. iniciačního mechanismu = způsob vzniku vzduchového proudu
- nejčastějším typem je výdechový proud
- možnost mluvit i při nádechu
- existují i jiné možnosti (jiné iniciační mechanismy)

SCHÉMA HLASIVEK

(jsou uloženy v hrtanu (larynx → laryngální))



1 = hlasivky (hlasivková blána)

2 = hlasivkové chrupavky

3 = chrupavka štítná

4 = hlasivková štěrbina

(glottis → glotální)

Základní činnosti hlasivek (typy fonace): neznělost × znělost

neznělé

hlasivky jsou od sebe oddáleny
a nekmitají (nevibrují)

[p t s tʃ]

(*pes, ten, sen, čin*)

znělé

hlasivky jsou k sobě přiblíženy a
kmitají

[b d z dʒ]

(*bez, den, zen, džin*)

- existují i další možnosti, tj. další typy fonace

Zapojení nosní dutiny (činnost měkkého patra)

nazální / nosní

měkké patro je sníženo, vzduch proudí nosem a může i ústy

[m n ŋ]

(*máma, nos, nic*)

[ã ě ō]

(franc. *cent, vin, non*)

orální / ústní

měkké patro je zvednuto, vzduch proudí jen ústy

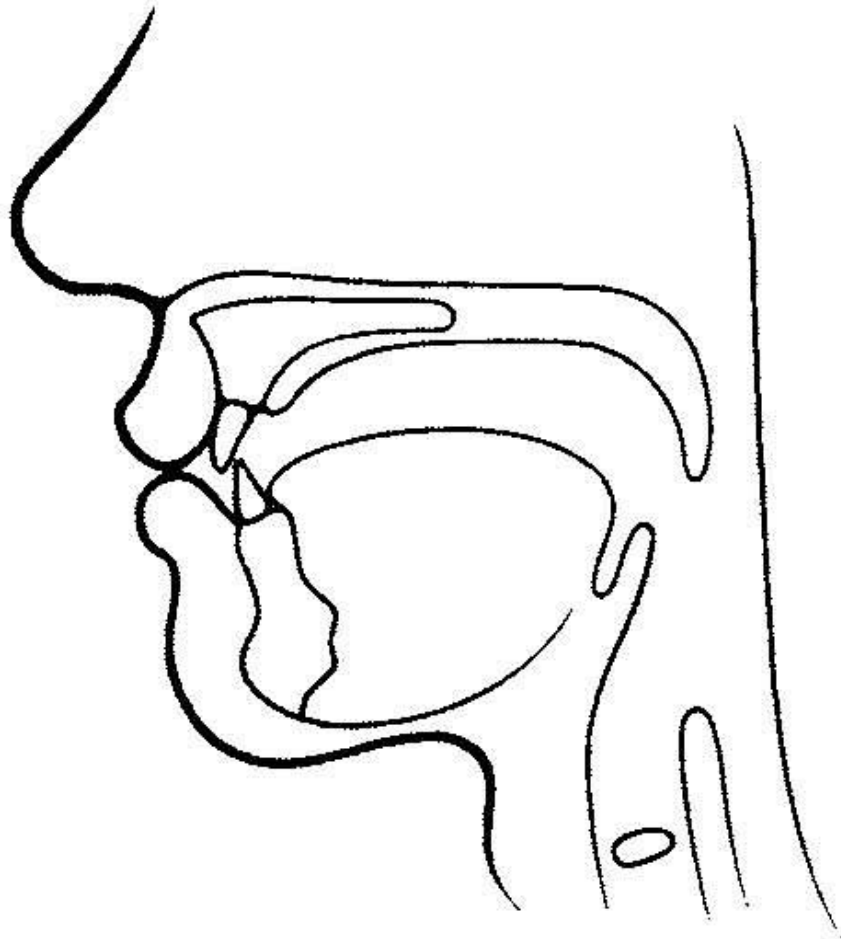
[p d t]

(*pes, den, šelma*)

[a ε o]

(*až, ten, on*)

[m]



[p], [b]

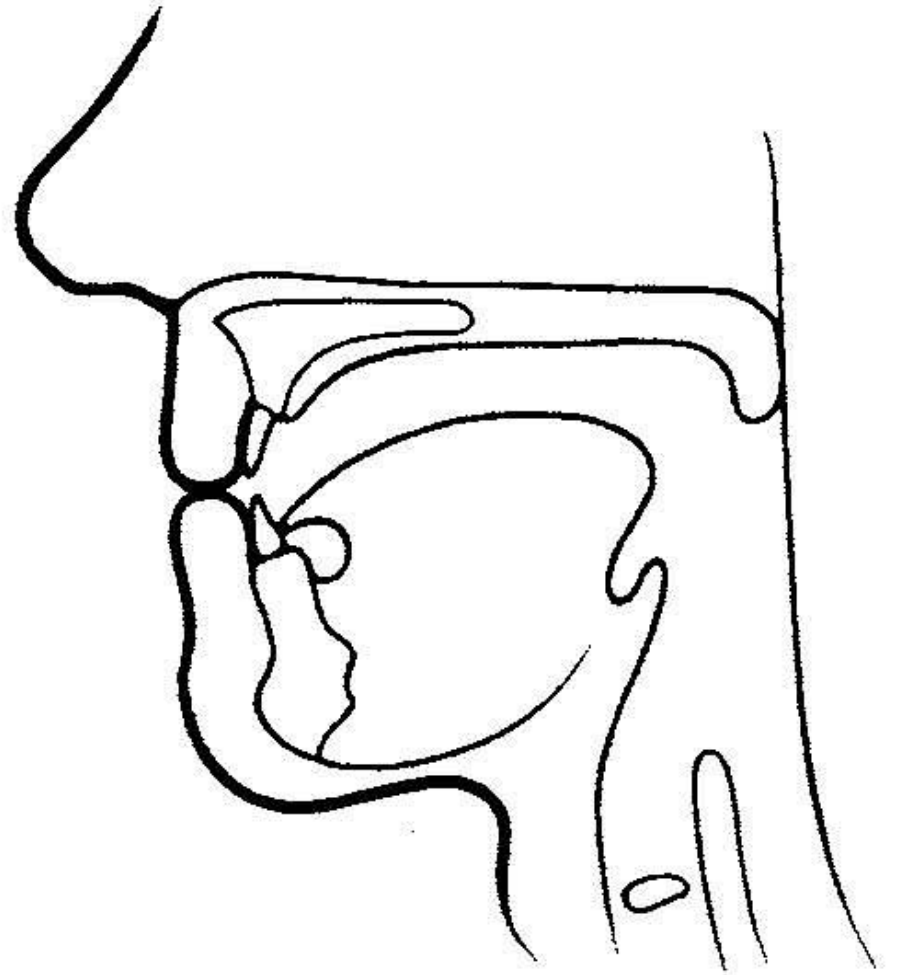
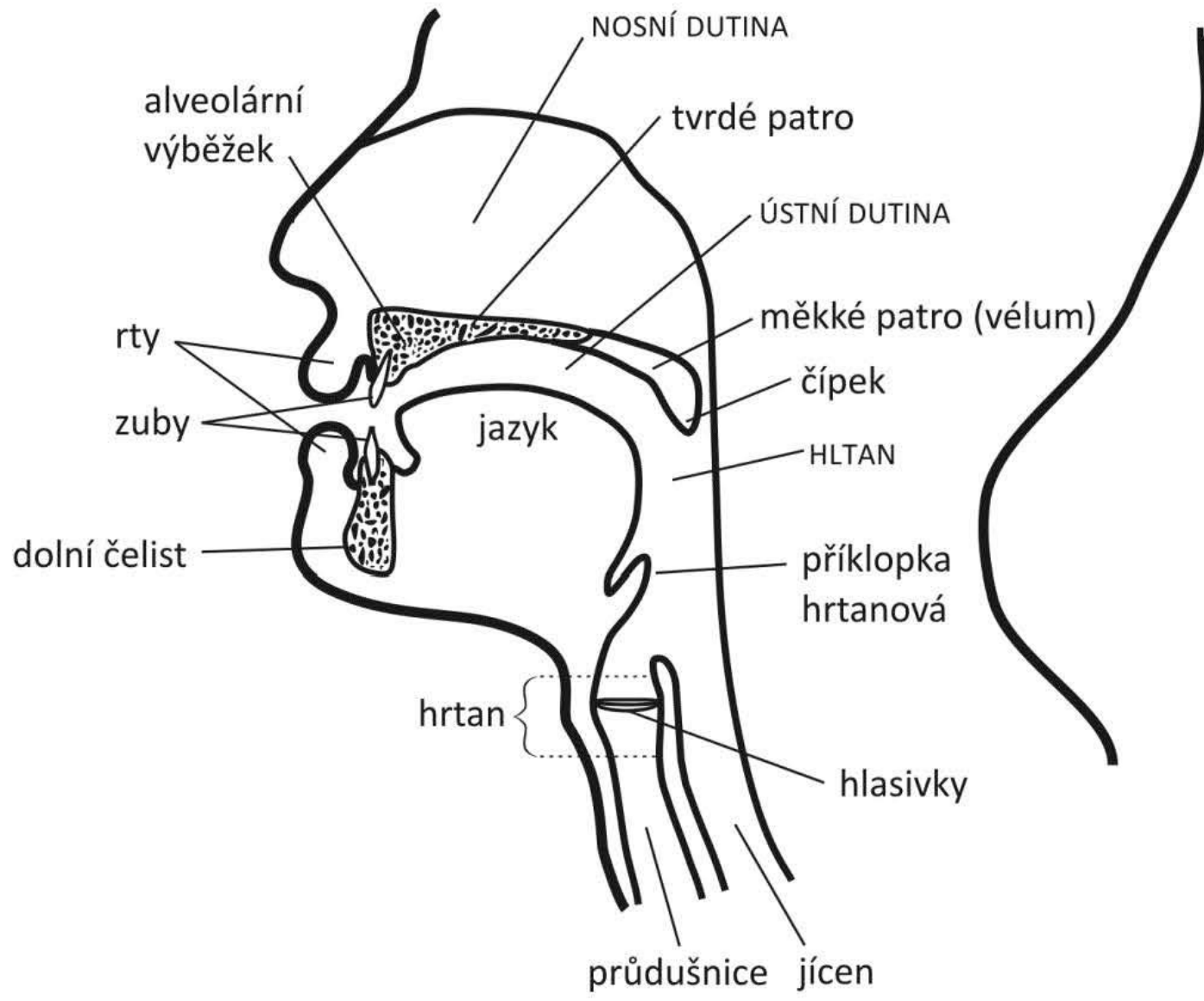


SCHÉMA ÚSTROJÍ MODULAČNÍHO



ARTIKULAČNÍ ÚSTROJÍ

Dutiny

– dochází v nich
k rezonanci vzduchu

- dutina hrdelní (faryngální)
- dutina ústní (orální)
- dutina nosní (nazální)

- <https://www.youtube.com/watch?v=Z8yysjQeYT4&list=PL7TNe5tKMpG6S57Gn7AszyRhDNOyjlcBv>
- <https://www.youtube.com/watch?v=wYwk07QM4rc>

Artikulační orgány

– aktivně nebo pasivně se
podílejí na tvorbě hlásek

ARTIKULAČNÍ ORGÁNY (ARTIKULÁTORY)

Aktivní (pohyblivé)

– pohybují se, mění tvar

- rty
- jazyk
- měkké patro (při oro-nazálním procesu)
- (hlasivky)

Pasivní (pevné)

– aktivní artikulátor se k nim přibližuje nebo se jich dotýká

- zuby
- dásně / dásňový výběžek
- tvrdé patro
- měkké patro
- čípek

SCHÉMA PATRA

horní ret (labium)

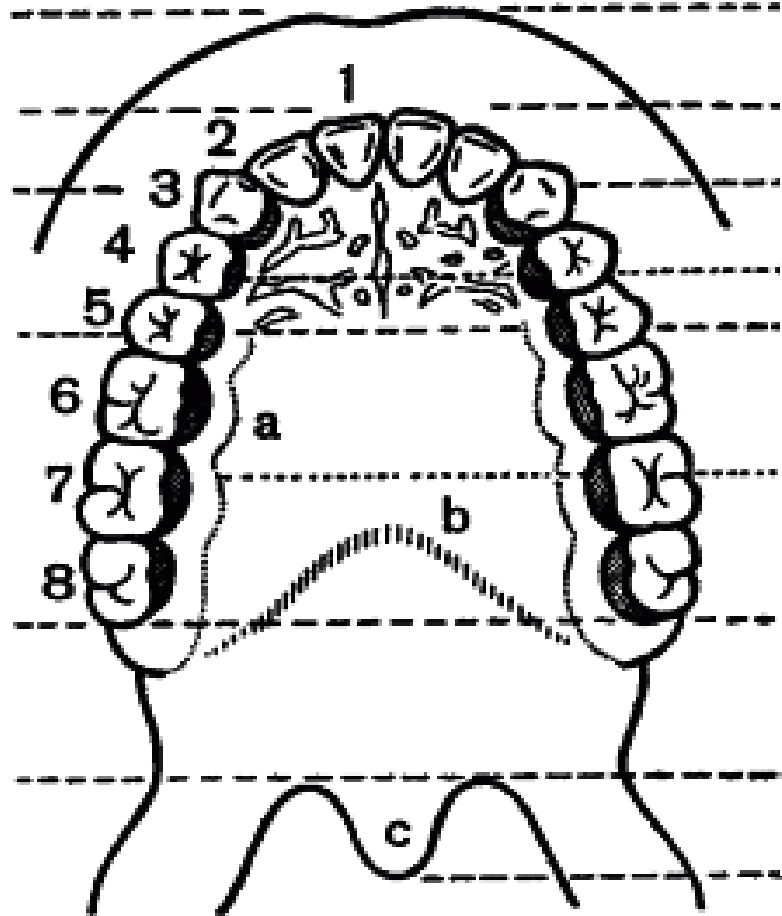
zuby (dentes)

dásně
(alveolární
výběžek)

tvrdé patro
(palatum)

měkké patro
(velum)

čípek
(uvula)



Artikulační oblasti

labiální

dentální

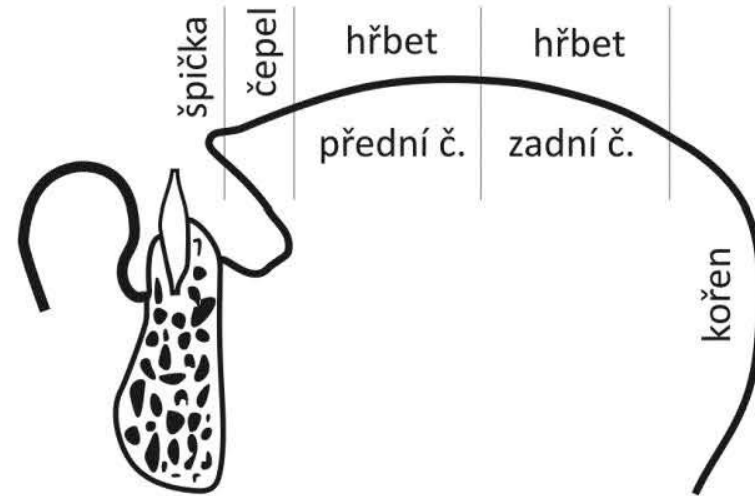
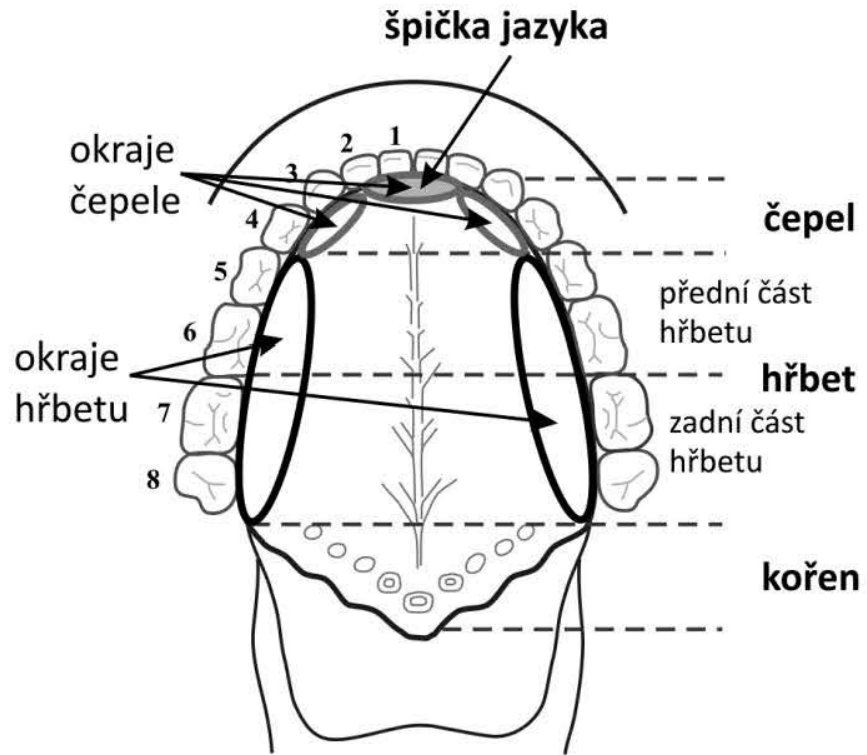
alveolární

palatální

velární

uvulární

SCHÉMA JAZYKA



Část jazyka

Označení typu hlásky

hrot

→

koronální

- špička

→

- apikální

- čepel

→

- laminální

- spodní část špičky

→

- sub-apikální

jazyka

(retroflexní/cerebrální)

hřbet

→

dorzální

kořen

→

(radikální)