

Uměleckoprůmyslová muzea

pojmy-východiska-osobnosti-institute

Mgr. Tomáš Zapletal

"Uměleckoprůmyslové museum v Praze v českém i mezinárodním kontextu shromažďuje, zpracovává a uchovává minulost a současnost uměleckého řemesla, užitého umění a designu pro budoucnost..."

<https://www.upm.cz/o-muzeu/>

"...podoba Uměleckoprůmyslového muzea v Brně představuje pomyslnou výkladní skříní českých designérů a jejich produktů... muzeum se věnuje nejen samotnému designu, ale také módě a vztahu designu a umění."

<https://moravska-galerie.cz/kontakt/umeleckoprumslove-muzeum/>

pojmy

- umělecký průmysl
- užité umění
- design
- umělecké řemeslo
- dekorativní umění, tvarování, nižší umění, (průmyslové výtvarnictví)

východiska

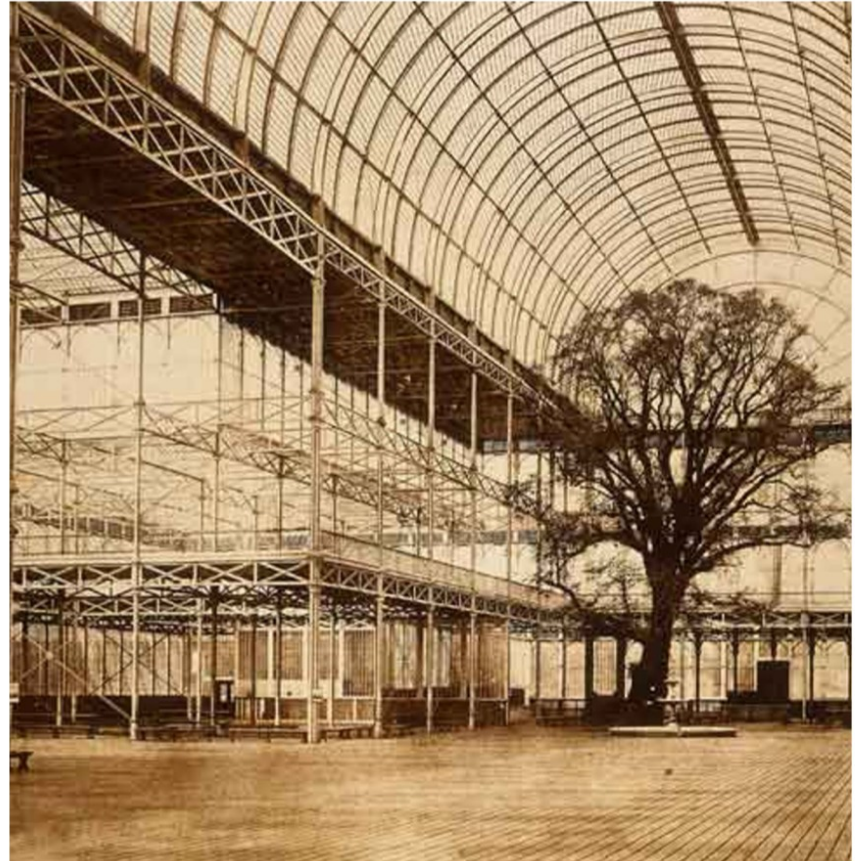
průmyslová revoluce - světové výstavy - teorie

- označení změny výroby z řemeslné, malosériové produkce ke strojové velkovýrobě. Využití energie z páry, plynu, elektrické energie a vody. Symbolem této éry je parní stroj. Iniciačním odvětvím pak textilní průmysl.
- datace (od 1770 do 1830, 1850, 1871/3)
- akumulace kapitálu, přesun ekonomické síly a společenské proměny
- demografické proměny - stěhování z venkova do měst, rozvoj městské kultury, občanské společnosti a "jejích institucí"
- zásadní civilizační změna - od neolitické revoluce

východiska

světové výstavy

- pořádání průmyslových výstav (obchodní a živnostenské komory, hospodářské společnosti)
- první světová výstava - Londýn 1851
- Exposition Universelle Internationale, Exposition Mondiale (**Expo**), od r. 1928 Bureau International des Expositions (BIE)
- Henry Cole, Owen Jones, Joseph Paxton



východiska teorie

Gottfried Semper (1803-1879)

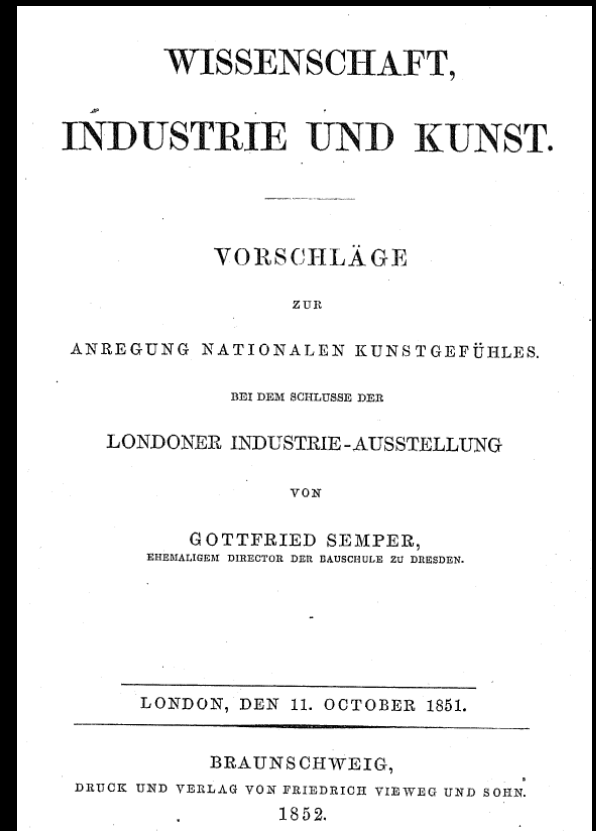
- ústřední osobnost architektury 19. století
- ředitel stavební školy v Drážďanech, revolucionář, emigrant, teoretik, učitel architektury v Curychu, architekt císařského fóra ve Vídni



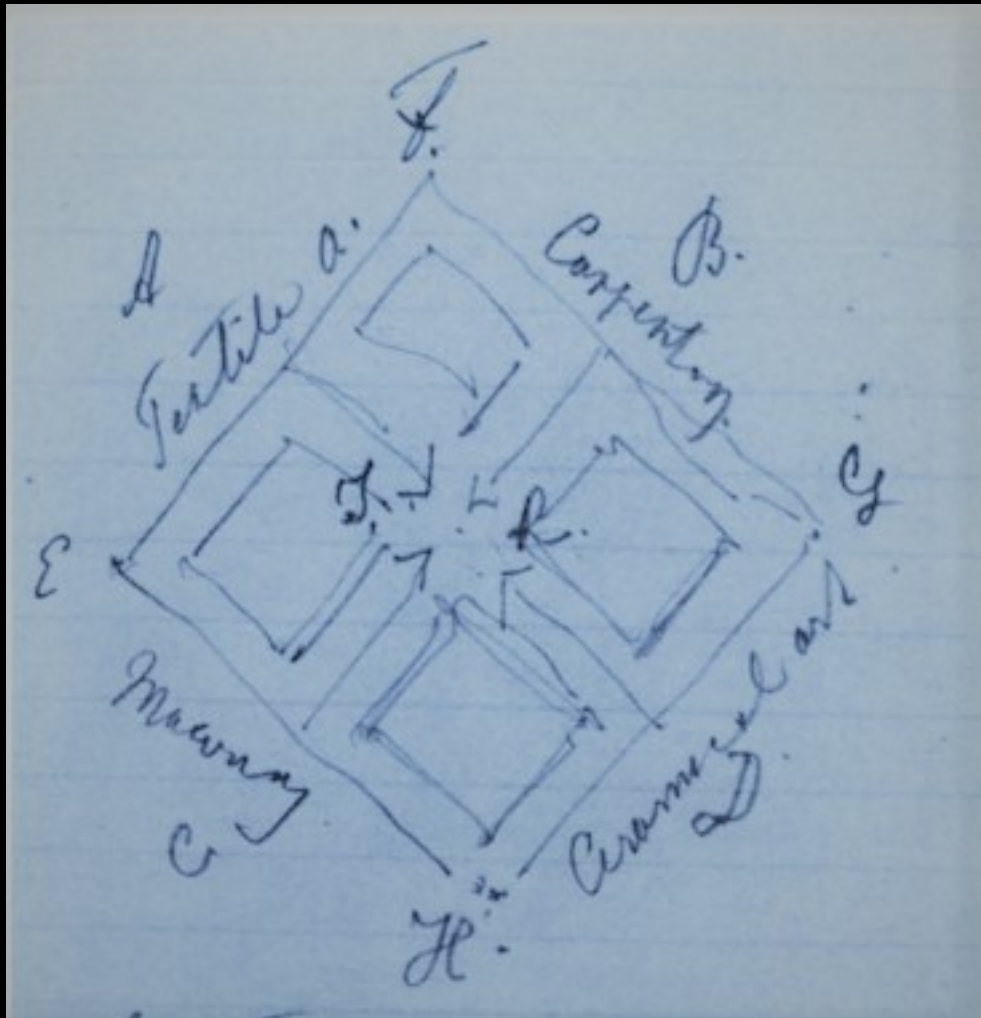
Gottfried Semper, 50. léta 19. stol,
foto knihovna ETH Curych

Spisy Gottfrieda Sempera o uměleckém průmyslu

- Wissenschaft, Industrie und Kunst. Vorschläge zur Anregung des nationalen Kunstgefühles, bei dem Schlusse der Londoner Industrie-Ausstellung von Gottfried Semper, Braunschweig 1852.
(napsáno v Londýně 1851)
- The Ideal Museum. Gottfried Semper's Practical Art in Metals and Hard Materials, Peter Noever (ed.), Wien 2007.
(napsáno v Londýně 1852)



Semperova představa ideálního muzea



- A textil (technologie)
- B tesařství (tektonika)
- C zednictví (stereometrie)
- D keramika (technologie)

První uměleckoprůmyslová muzea



South Kensington museum, Londýn 1869

- 1852 Londýn
- 1854 Edinburgh
- 1863 Vídeň
- 1867 Dundee
- 1868 Berlín
- 1869 Norimberk
- 1870 New York
- 1872 Budapešť, Bombaj
- 1873 Olomouc, Liberec, Brno, Stockholm, Helsinky

Světová výstava Vídeň

1. 5. – 2. 11. 1873



Zakládání průmyslových muzeí

- stálá prezentace průmyslových výrobků
- akcent na edukační funkci muzea
- zdroj vzorů, předloh
- první vlna zakládání průmyslových muzeí střední Evropy nastává po světové výstavě ve Vídni roku 1873 - Budapešť, Brno, Liberec, Olomouc

Brno

Moravské průmyslové muzeum

- založeno 1873



Olomouc

Průmyslové muzeum císaře Františka Josefa I.

- založeno 1873



Brno

- otevřeno 5. 12. 1873
- průmyslníci
- 2 kustodi, 2-3 asistenti
- roční příjmy 20 tis. zl.
- sbírky 33 tis. předmětů
- veřejná knihovna
- dvojjazyčná instituce
- vedoucí instituce v zemi
- publikační činnost
(časopis, katalogy, listy)

Olomouc

- otevřeno 20. 6. 1875
- městská reprezentace
- 1 kustod (dobrovolný)
- roční příjmy kol. 1 tis. zl.
- sbírky 3 683 předmětů
- 245 knih (rok 1900)
- německá instituce
- sepjetí s reálnou školou
- jednotlivé publikace

Brno

- 1873 - dosud
- vedoucí instituce v zemi
- ústřední spolková instituce
v Předlitavsku – svaz
průmyslových muzeí



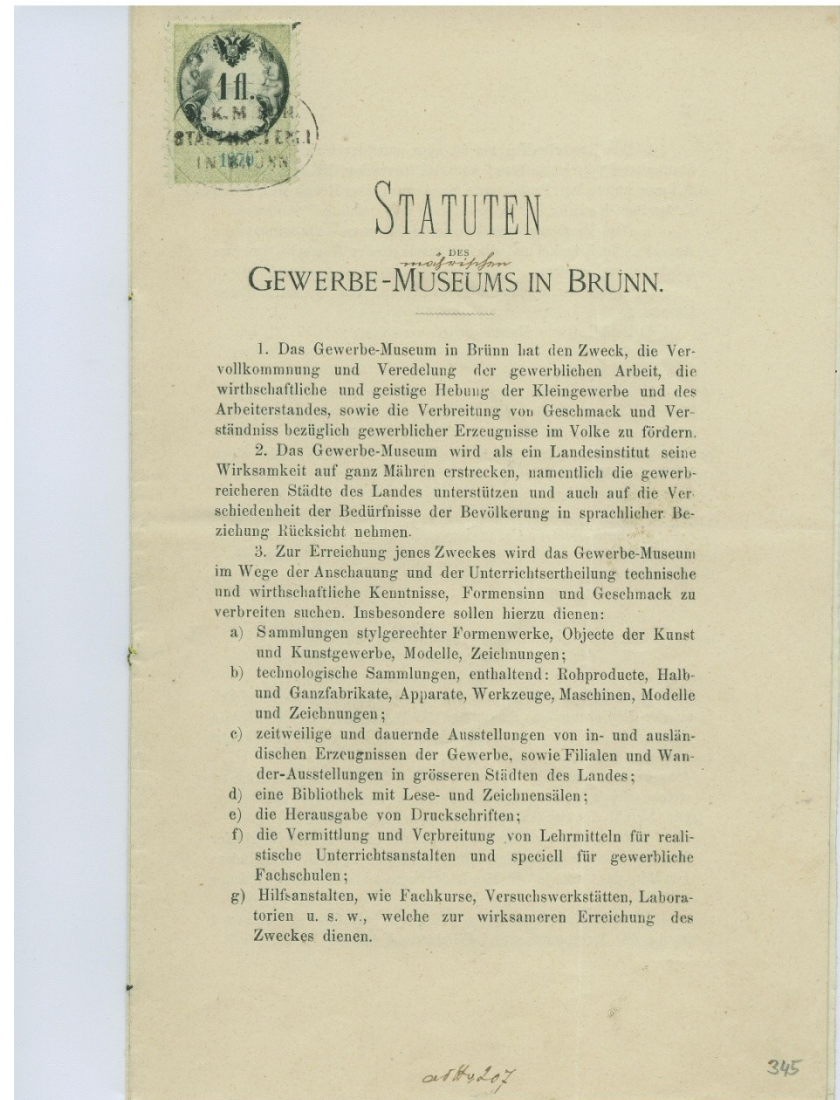
Olomouc

- (1873) 1875 - 1924
- stagnace, zánik instituce



Specifika průmyslových muzeí

- sbírka předloh
- edukace, spojení se školou
- sbírkové předměty
 - materiálové hledisko
- výstavy firem
- místní specifika (geologie, textilnictví)



Sbírka předloh (sbírkové předměty a sbírky obrazových předloh)



Sbírky předloh



Expozice - předlohy



UPM Opava, kolem 1900

Fotografie,
repro



Foyer
Moravské průmyslové muzeum,
Brno, kolem 1885

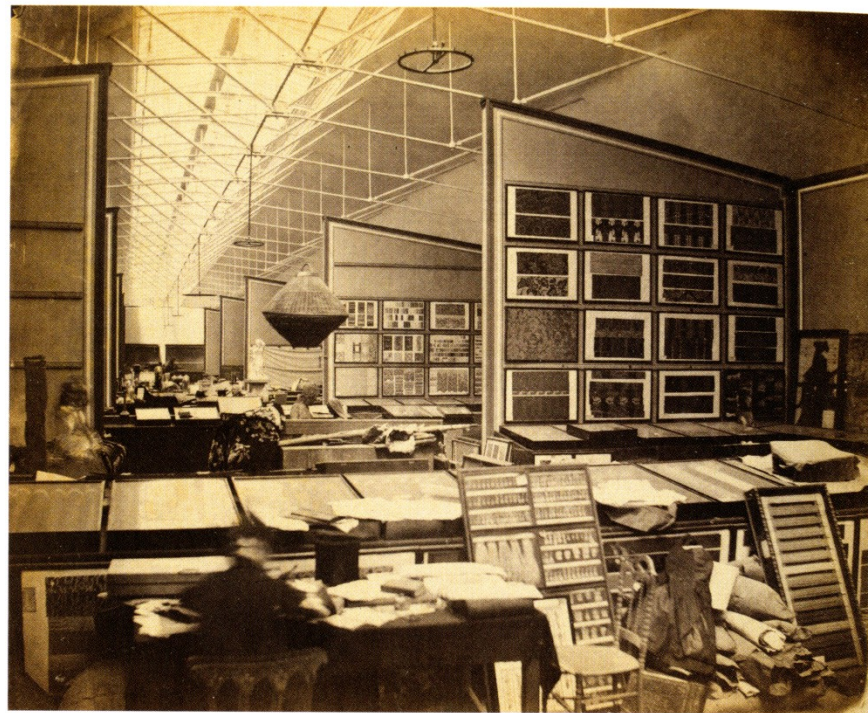
Adjustovaná fotografie, Archiv MG

Stálé výstavy – materiálové hledisko



Sál železa

Muzeum arcivévodý Reiner, Brno kol. 1910



Sál textilu

South Kensington Museum Londýn 1857

Adjustovaná fotografie, Archiv MG

Temporální výstavy



Výstava církevního umění, 1896



Prostřený stůl, 1903

Fotografie,
Archiv MG

Výstavy firem

- Prezentace firmy Lobmayer v rámci výstavy „Prostřený stůl“ MPM, květen-červen 1903



Adjustovaná fotografie, Archiv MG

Místo vzdělávání



Uměleckoprůmyslové muzeum a uměleckoprůmyslová škola v Brně, nedat., [80. léta 19. stol.], Archiv města Brna



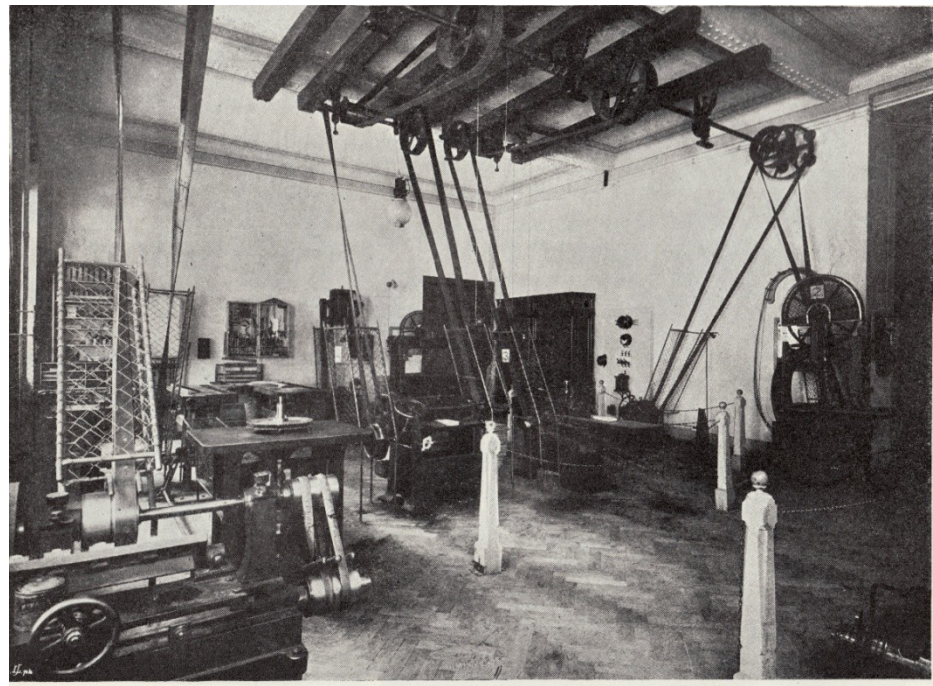
Unterrichtssaal des Erzherzog Rainer-Museums

Učebna uměleckoprůmyslového muzea, repro Jahresbericht 1908

Prezentace technologií



Maschinensaal mit Motorenbetrieb im Erzherzog Rainer-Museum



Tischlereianlage mit elektrischem Antrieb im Erzherzog Rainer-Museum

Technologické oddělení UPM Brno,
repro Jahresbericht 1908

Svaz rakouských (uměleckoprůmyslových) muzeí

- 1900 založen v Brně
- 1912 rozšířen na Svaz rakouských muzeí



hlavička muzejního časopisu, prosinec 1903

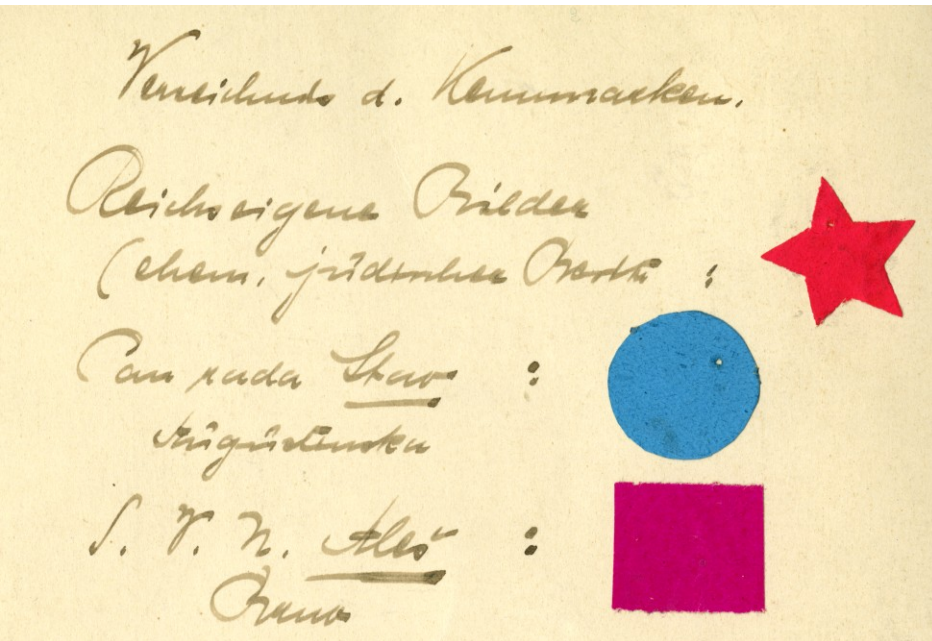
Uměleckoprůmyslová muzea na Moravě po roce 1918

- zánik/přeměna uměleckoprůmyslových muzeí v muzea vlastivědného typu
- omezení/cézura činnosti UPM v Brně (ŠUŘ, problematická personální strategie, pozastavení sbírkotvorné, výstavní i publikační činnosti)



Zadní nádvoří UPM v Brně, nedat., Archiv města Brna

40. léta - období rychlých změn



značky ukrytých sbírkových předmětů,
Archiv MG, fond Obrazárna MZM

- personální změny
- konfiskace
- 1942 prohlášení za ústřední muzeum umění na Moravě
- 1943 ukrývací práce
- 1944 uzavření instituce pro veřejnost, válečné škody
- 1945-47 sanace a rekonstrukce budovy
- 1946-47 vznik Archivu pro dějiny průmyslu a obchodu, ÚLUVu a Textilního muzea
- 1949 sloučení s UPM Praha, postátnění
- 1959 sloučení s NG v Praze x snaha o osamostatnění

1961 - vznik Moravské galerie v Brně

Obrazárna / Zemská galerie



Moravské zemské muzeum, nedat. [50. léta], negativ, Archiv MG

Uměleckoprůmyslové muzeum



UPM v Brně, nedat. [30. léta], Archiv MG

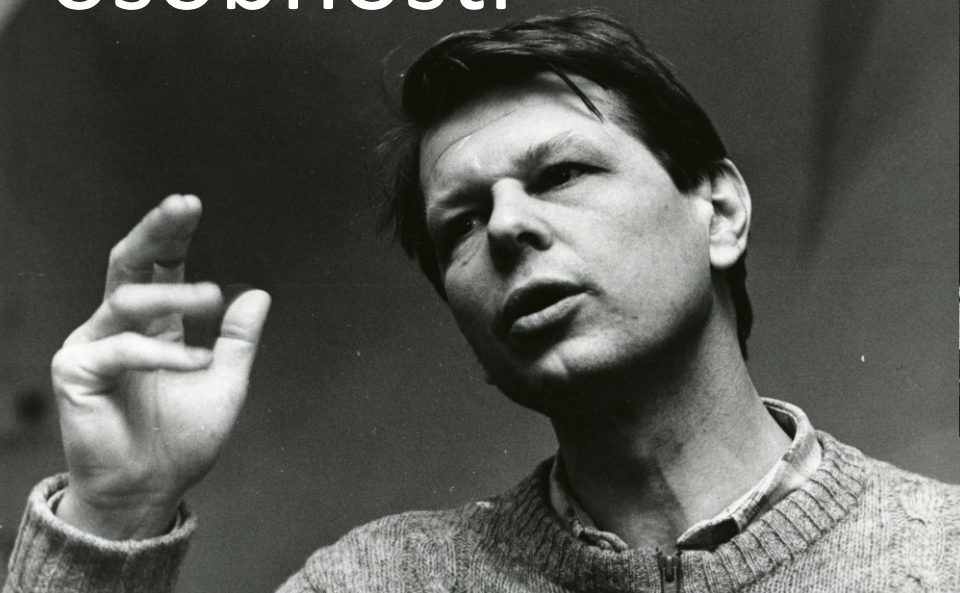
MG/UPM v Brně v éře socialismu

- období stability
- rozšiřování sbírek, knihovny publikační činnosti
- UPM tvoří jedno ze dvou odborných oddělení (do r. 2000)
- omezení činnosti z důvodu prostorových problémů (do r. 1992)
- specializace kurátorů, zaměření se na autorskou tvorbu



Vstup do budovy UPM v Brně v době konání Bienále 1972, negativ, Archiv MG

osobnosti



Antonín Dufek, soukromý archiv



Julius Leisching, repro



Rudolf Eitelberger von Edelberg, foto TZ

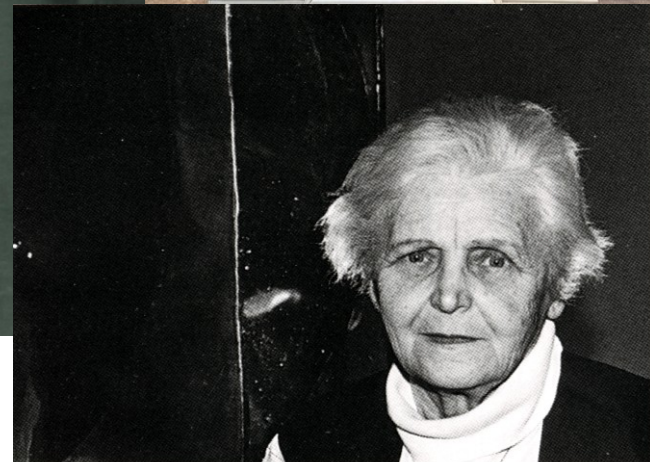


Karel Holešovský

Jarmila Novotná, Archiv MG



Jiří Hlušička,
Archiv MG



Jiřina Medková, repro Bulletin MG

závěrem

19. stol. (do r. 1918)

- dvě desítky uměleckoprůmyslových muzeí (na území dnešní ČR)
- široký záběr od vysokého po užité umění
- úzká vazba na průmyslníky, ti jsou přímými zřizovateli
- akcent na edukační činnost, kurzy a vazba k umprum a odborným školám
- specifická média – sbírka předloh, veřejné knihovny

20./21. stol.

- dvě uměleckoprůmyslová muzea
- užší specializace pouze na umělecký průmysl, či jeho určitý druh
- volnější vazba k výrobcům, zřizovatelem obou je stát
- standartní edukační činnost paměťové instituce